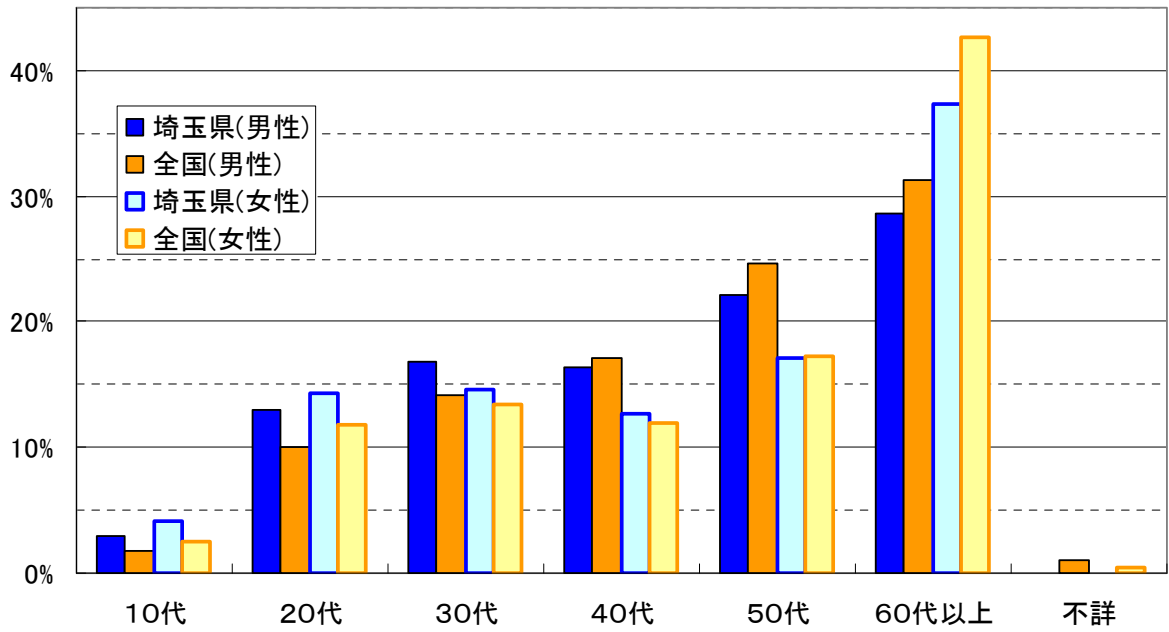
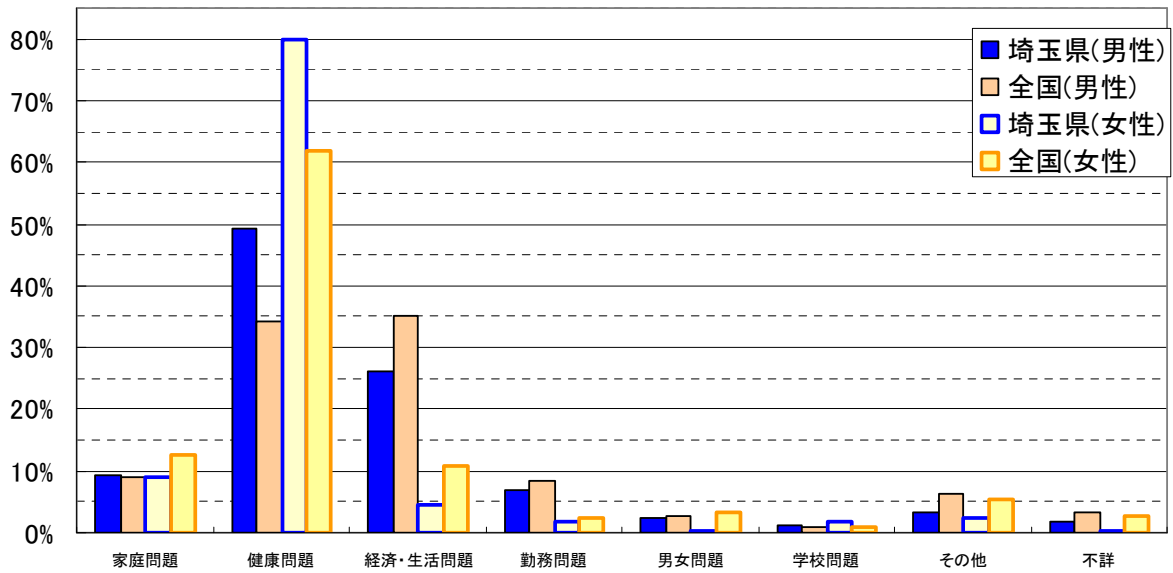


(別冊)

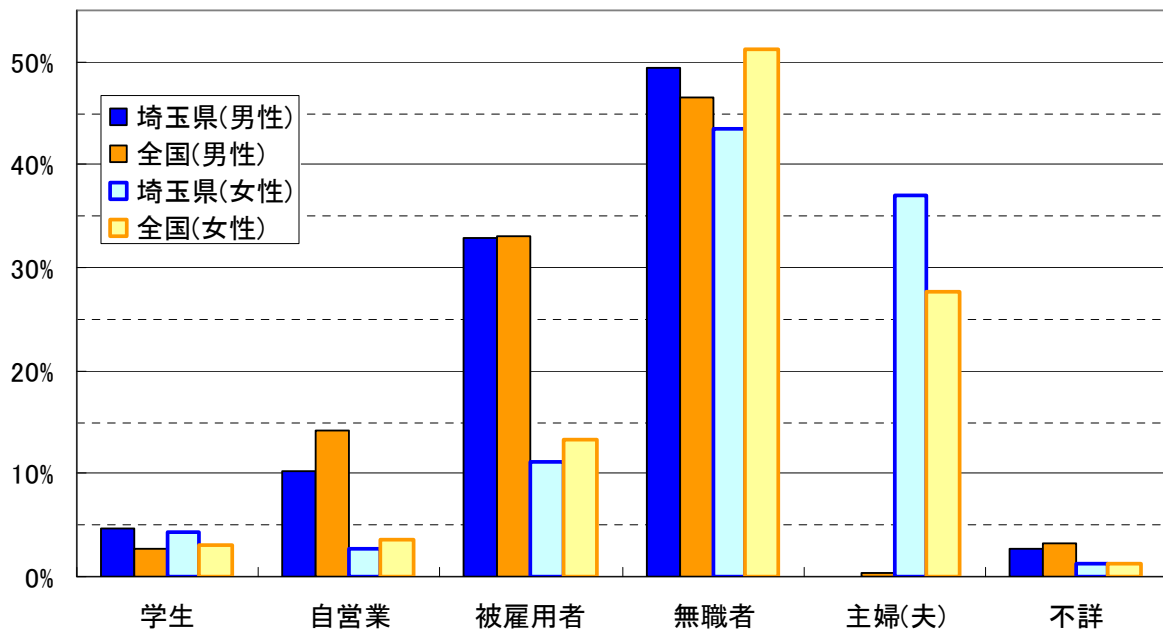
埼玉県・さいたま市における  
今後の自殺対策について（参考資料）



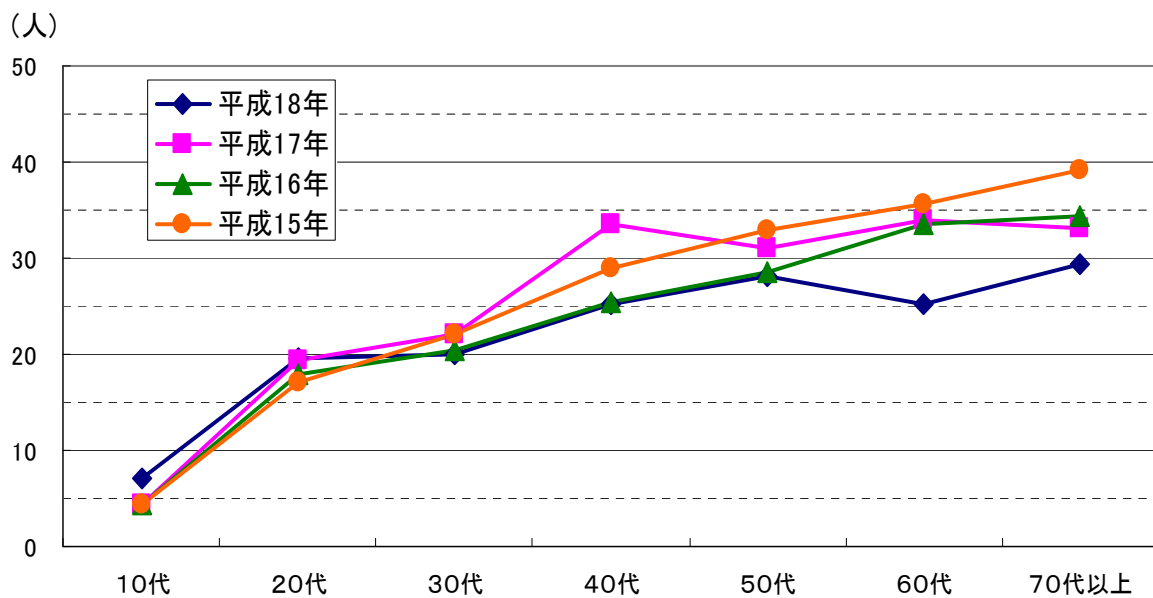
参考図1 平成18年における男女・年代別構成比 (全国・埼玉県) 警察庁・埼玉県警察統計



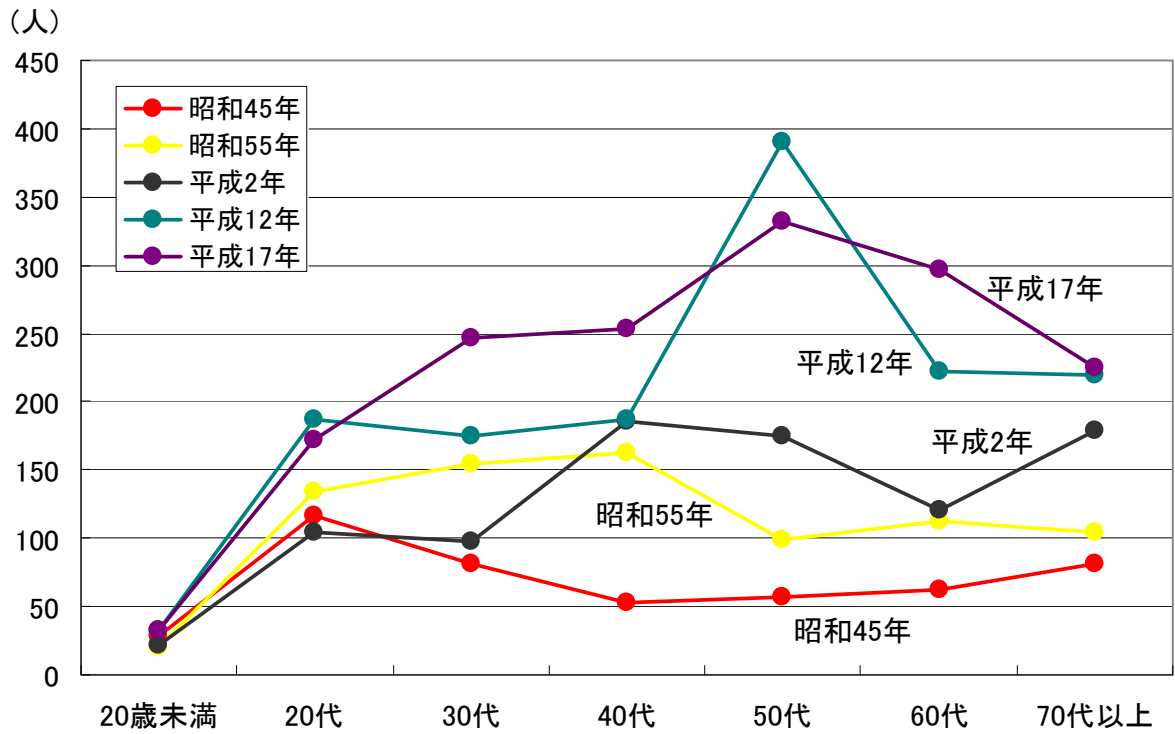
参考図2 平成18年における男女・原因構成比 (全国・埼玉県) 警察庁・埼玉県警察統計



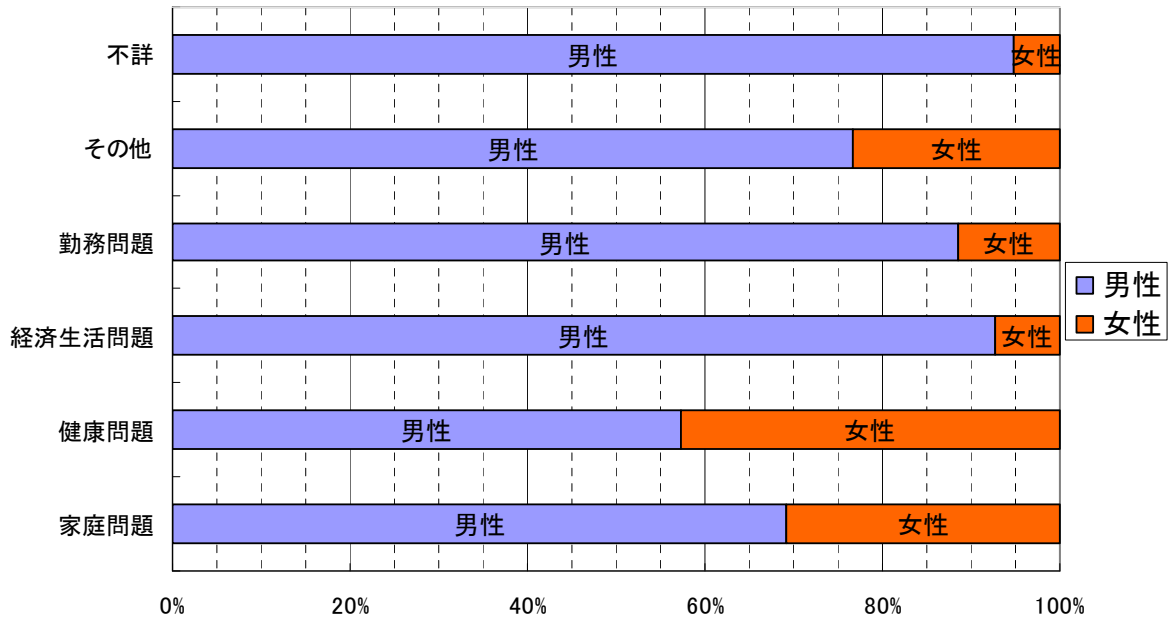
参考図3 平成18年における男女・職業別構成比 (全国・埼玉県) 警察庁・埼玉県警察統計



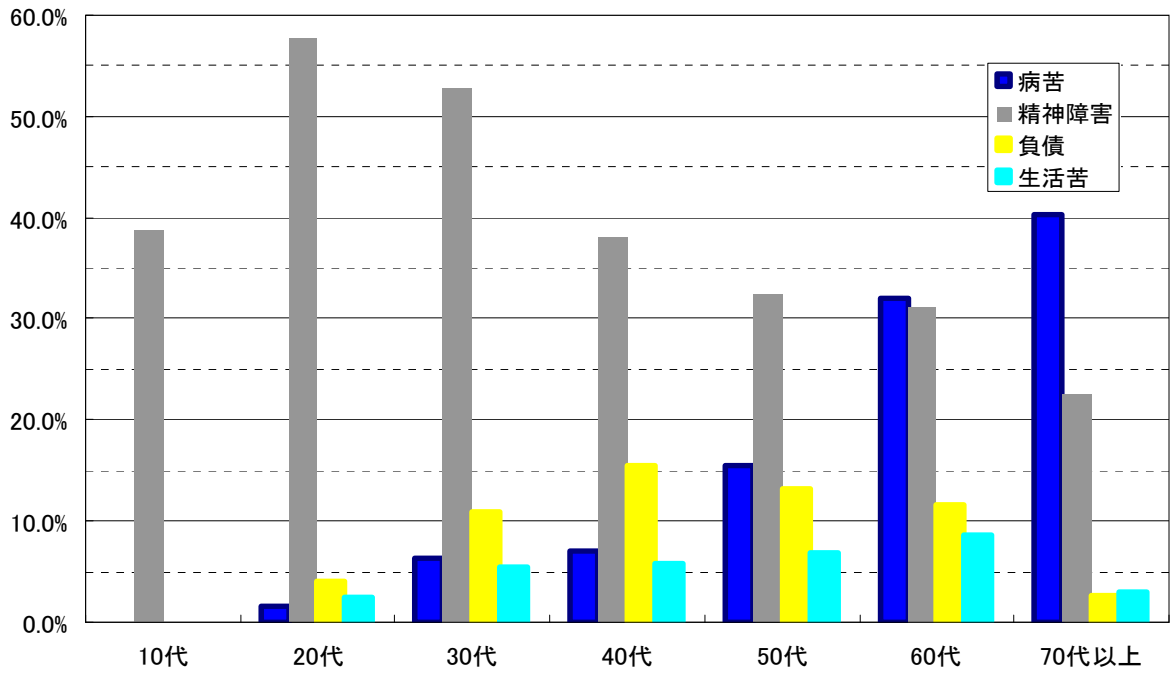
参考図4 近年における年代別自殺率 (埼玉県) 埼玉県警察統計



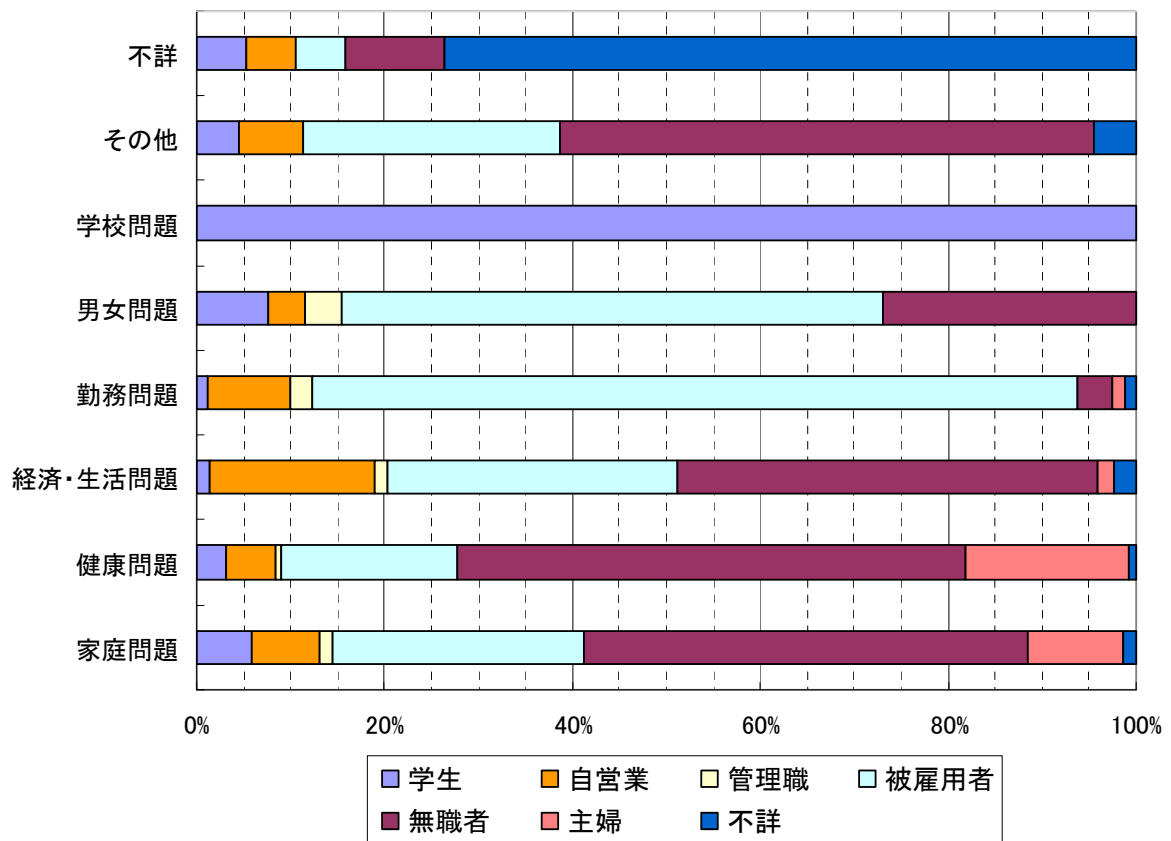
参考図5 年代別自殺者数の推移 (埼玉県) 人口動態統計



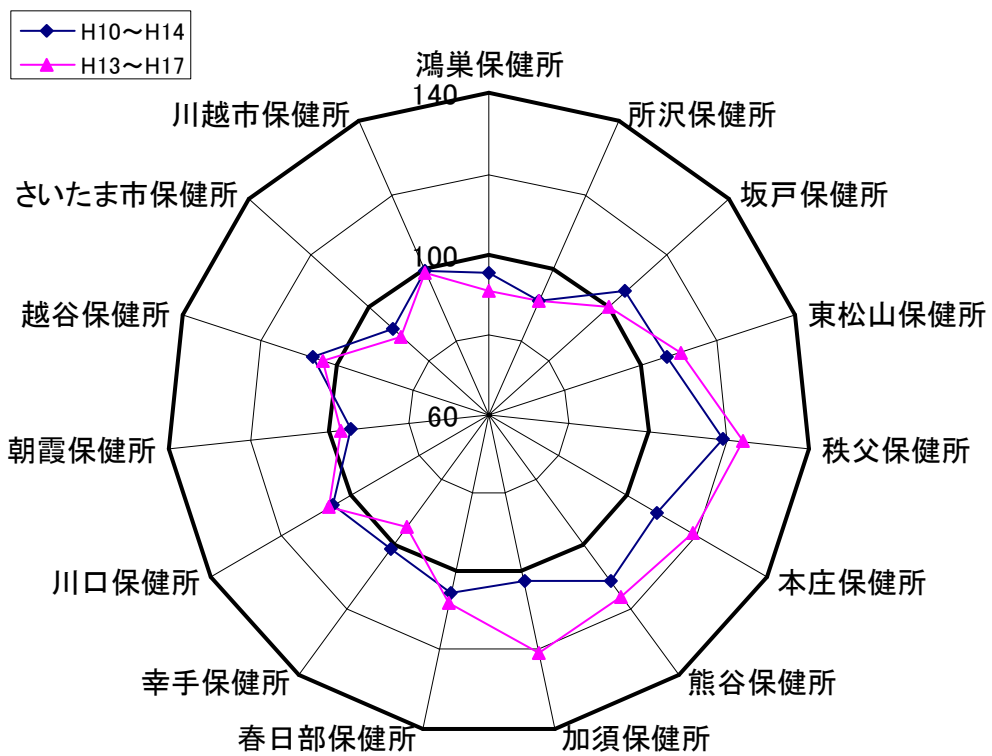
参考図6 平成18年における原因・男女別構成比 (埼玉県) 埼玉県警察統計



参考図7 平成18年における年代別・主な原因別自殺者の全体に占める割合(埼玉県) 埼玉県警察統計



参考図8 平成18年における原因別・職業別構成比(埼玉県) 埼玉県警察統計



参考図9 保健所管内標準化死亡比（自殺）の状況（埼玉県） 人口動態統計

参考表1 年次別死因順位(全国・埼玉県) 埼玉県保健統計年報

	第1位		第2位		第3位		第4位		第5位		第6位		第7位		第8位		第9位		第10位			
	死因	率	死因	率	死因	率	死因	率	死因	率	死因	率	死因	率	死因	率	死因	率	死因	率		
昭和	全国	脳血管疾患	160.7	悪性新生物	100.4	心疾患	73.2	老衰	58.0	肺炎及び気管支炎	49.3	不慮の事故	41.7	全結核	34.2	自殺	21.6	胃腸炎	21.2	その他新生児固有の疾患	18.5	
35	埼玉	"	183.0	"	99.8	"	89.8	肺炎及び気管支炎	58.4	老衰	46.5	"	39.9	その他新生児固有の疾患	25.0	胃腸炎	24.9	全結核	24.6	胃炎及びネフローゼ	18.4	
	全国	脳血管疾患	175.8	悪性新生物	108.4	心疾患	77.0	老衰	50.0	不慮の事故	40.9	肺炎及び気管支炎	37.3	全結核	22.8	高血圧性疾患	19.3	自殺	14.7	胃腸炎	12.9	
40	埼玉	"	174.3	"	96.7	"	78.5	"	40.9	肺炎及び気管支炎	40.1	不慮の事故	40.0	その他新生児固有の疾患	19.8	全結核	16.5	高血圧性疾患	15.7	自殺	12.4	
	全国	脳血管疾患	175.8	悪性新生物	116.3	心疾患	86.7	不慮の事故	42.5	老衰	38.1	肺炎及び気管支炎	34.1	高血圧性疾患	17.7	全結核	15.4	自殺	15.3	肝硬変	12.5	
45	埼玉	"	144.4	"	90.7	"	68.0	"	41.4	肺炎及び気管支炎	30.9	老衰	27.8	"	13.0	その他の周産期の死因	12.8	"	12.4	全結核	8.7	
	全国	脳血管疾患	156.7	悪性新生物	122.6	心疾患	89.2	肺炎及び気管支炎	33.7	不慮の事故	30.3	老衰	26.9	自殺	18.0	高血圧性疾患	17.8	肝硬変	13.6	全結核	9.5	
50	埼玉	"	118.4	"	88.5	"	64.2	"	28.1	"	24.9	"	18.3	"	15.0	"	12.9	"	8.8	その他の周産期の死因	6.9	
	全国	脳血管疾患	139.5	悪性新生物	139.1	心疾患	106.2	肺炎及び気管支炎	33.7	老衰	27.6	不慮の事故及び有害作用	25.1	自殺	17.7	慢性肝疾患及び肝硬変	14.2	高血圧性疾患	13.7	腎炎、ネフローゼ症候群及びネフローゼ	8.8	
55	埼玉	"	103.8	"	99.7	"	77.7	"	21.5	不慮の事故及び有害作用	18.8	老衰	18.5	"	14.5	"	10.4	"	10.2	"	5.5	
	全国	悪性新生物	156.1	心疾患	117.3	脳血管疾患	112.2	肺炎及び気管支炎	42.7	不慮の事故及び有害作用	24.6	老衰	23.1	自殺	19.4	慢性肝疾患及び肝硬変	14.3	腎炎、ネフローゼ症候群及びネフローゼ	11.2	高血圧性疾患	10.6	
60	埼玉	"	113.7	"	86.9	"	81.1	"	27.7	"	18.5	自殺	15.5	老衰	14.1	"	11.4	高血圧性疾患	7.6	腎炎、ネフローゼ症候群及びネフローゼ	7.3	
	平成	全国	悪性新生物	177.2	心疾患	134.8	脳血管疾患	99.4	肺炎及び気管支炎	60.7	不慮の事故及び有害作用	26.2	老衰	19.7	自殺	16.4	腎炎、ネフローゼ症候群及びネフローゼ	14.0	慢性肝疾患及び肝硬変	13.7	糖尿病	7.7
2	埼玉	"	133.0	"	102.9	"	70.9	"	41.6	"	19.7	自殺	13.8	老衰	12.1	慢性肝疾患及び肝硬変	9.6	腎炎、ネフローゼ症候群及びネフローゼ	8.6	高血圧性疾患	5.7	
	全国	悪性新生物	211.6	脳血管疾患	117.9	心疾患	112.0	肺炎	64.1	不慮の事故	36.5	老衰	17.3	自殺	17.2	肝疾患	13.7	腎不全	13.0	糖尿病	11.4	
7	埼玉	"	163.4	"	87.9	"	86.7	"	44.8	"	23.5	自殺	15.6	老衰	11.5	"	11.2	"	9.2	"	8.8	
	全国	悪性新生物	226.7	心疾患	114.3	脳血管疾患	110.0	肺炎	63.8	不慮の事故	31.1	自殺	25.4	老衰	17.1	腎不全	13.3	肝疾患	12.9	糖尿病	10.0	
10	埼玉	"	177.9	"	94.2	"	85.9	"	48.3	自殺	22.7	不慮の事故	20.9	"	10.6	肝疾患	10.4	腎不全	9.9	"	7.6	
	全国	悪性新生物	231.6	心疾患	120.4	脳血管疾患	110.8	肺炎	74.9	不慮の事故	32.0	自殺	25.0	老衰	18.2	腎不全	14.1	肝疾患	13.2	慢性閉塞性肺疾患	10.4	
11	埼玉	"	182.7	"	97.1	"	83.1	"	56.1	自殺	22.8	不慮の事故	22.2	"	11.5	肝疾患	11.0	腎不全	9.8	糖尿病	7.4	
	全国	悪性新生物	235.2	心疾患	116.8	脳血管疾患	105.5	肺炎	69.2	不慮の事故	31.4	自殺	24.1	老衰	16.9	腎不全	13.7	肝疾患	12.8	慢性閉塞性肺疾患	10.2	
12	埼玉	"	191.4	"	94.3	"	82.3	"	50.6	自殺	20.6	不慮の事故	20.4	"	10.6	肝疾患	10.5	腎不全	9.9	糖尿病	7.4	
	全国	悪性新生物	238.8	心疾患	117.8	脳血管疾患	104.7	肺炎	67.8	不慮の事故	31.4	自殺	23.3	老衰	17.6	腎不全	14.0	肝疾患	12.6	慢性閉塞性肺疾患	10.4	
13	埼玉	"	192.7	"	97.0	"	83.8	"	50.1	"	22.7	"	20.8	肝疾患	10.3	老衰	10.1	腎不全	9.9	糖尿病	7.5	
	全国	悪性新生物	241.7	心疾患	121.0	脳血管疾患	103.4	肺炎	69.4	不慮の事故	30.7	自殺	23.8	老衰	18.0	腎不全	14.4	肝疾患	12.3	慢性閉塞性肺疾患	10.3	
14	埼玉	"	198.7	"	101.5	"	83.3	"	53.7	"	20.8	"	20.6	"	11.2	肝疾患	10.5	腎不全	10.4	糖尿病	8.2	
	全国	悪性新生物	245.4	心疾患	126.5	脳血管疾患	104.7	肺炎	75.3	不慮の事故	30.7	自殺	25.5	老衰	18.6	腎不全	14.9	肝疾患	12.5	慢性閉塞性肺疾患	10.8	
15	埼玉	"	202.0	"	103.9	"	83.6	"	57.8	自殺	22.5	不慮の事故	22.3	"	12.7	"	10.6	"	10.6	糖尿病	8.5	
	全国	悪性新生物	253.9	心疾患	126.5	脳血管疾患	102.3	肺炎	75.7	不慮の事故	30.3	自殺	24.0	老衰	19.1	腎不全	15.2	肝疾患	12.6	慢性閉塞性肺疾患	10.7	
16	埼玉	"	209.4	"	105.7	"	83.4	"	58.7	自殺	20.6	不慮の事故	19.9	"	12.5	肝疾患	10.9	腎不全	10.6	糖尿病	8.5	
	全国	悪性新生物	258.3	心疾患	137.2	脳血管疾患	105.3	肺炎	85.0	不慮の事故	31.6	自殺	24.2	老衰	20.9	腎不全	16.3	肝疾患	13.0	慢性閉塞性肺疾患	11.4	
17	埼玉	"	217.8	"	119.3	"	82.9	"	66.5	"	22.6	"	22.4	"	13.9	腎不全	11.5	肝疾患	10.5	糖尿病	9.3	

参考表2 平成18年における自殺者数、自殺率一覧  
 (全都道府県・東京都区部・15大市) 人口動態統計

都道府県	2020 自殺			
	死亡数	順位	死亡率	順位
全 国	29,887		23.7	
北海道	1,471	4	26.3	18
青 森	440	25	31.0	6
岩 手	468	24	34.2	2
宮 城	602	15	25.7	19
秋 田	482	22	42.7	1
山 形	381	29	31.7	3
福 島	618	14	29.9	8
茨 城	731	12	24.9	23
栃 木	493	20	24.8	26
群 馬	503	18	25.3	22
埼 玉	1,449	6	20.7	39
千 葉	1,291	7	21.5	37
東 京	2,502	1	20.2	42
神 奈 川	1,683	3	19.3	44
新 潟	738	11	30.6	7
富 山	293	35	26.7	16
石 川	265	37	22.8	28
福 井	181	45	22.4	33
山 梨	248	40	28.6	10
長 野	492	21	22.8	28
岐 阜	471	23	22.8	28
静 岡	790	10	21.2	38
愛 知	1,452	5	20.3	40
三 重	398	26	21.7	36
滋 賀	277	36	20.3	40
京 都	523	16	20.1	43
大 阪	1,965	2	22.7	32
兵 庫	1,219	9	22.1	34
奈 良	253	39	18.0	47
和 歌 山	255	38	24.9	23
鳥 取	148	47	24.7	27
島 根	232	42	31.7	3
岡 山	368	32	19.0	45
広 島	649	13	22.8	28
山 口	376	30	25.6	21
徳 島	152	46	19.0	45
香 川	222	43	22.1	34
愛 媛	385	28	26.5	17
高 知	216	44	27.4	11
福 岡	1,287	8	25.7	19
佐 賀	233	41	27.1	14
長 崎	395	27	27.0	15
熊 本	501	19	27.4	11
大 分	299	34	24.9	23
宮 崎	361	33	31.5	5
鹿 児 島	506	17	29.1	9
沖 縄	371	31	27.3	13
外 国	9		・	
(再掲)				
東京都区部	1,778		20.8	
札幌市	408		21.6	
仙台市	205		20.0	
さいたま市	216		18.3	
千葉市	183		19.7	
横浜市	645		17.9	
川崎市	257		19.2	
静岡市	143		20.1	
名古屋市	453		20.4	
京都市	299		20.3	
大阪市	708		26.9	
堺市	138		…	
神戸市	347		22.7	
広島市	230		19.9	
北九州市	242		24.4	
福岡市	351		24.8	



参考表3 4つのケアにおける各担当者等の役割

項目	労働者	管理監督者	事業場内産業保健スタッフ等	事業場外資源	事業者	行政
セルフケア	<ul style="list-style-type: none"> <li>・ストレスへの気づき</li> <li>・ストレスへの対処</li> <li>・自発的な相談</li> </ul>	<ul style="list-style-type: none"> <li>・セルフケアへの支援</li> </ul>	<ul style="list-style-type: none"> <li>・セルフケアへの専門的な支援</li> <li>・労働者への情報提供等</li> </ul>	<ul style="list-style-type: none"> <li>・情報提供、広報</li> <li>・教育研修の開催</li> <li>・個別の相談・診療</li> </ul>	<ul style="list-style-type: none"> <li>・心の健康づくり</li> <li>・計画の策定</li> </ul>	<ul style="list-style-type: none"> <li>・普及啓発活動</li> </ul>
ラインによるケア	———	<ul style="list-style-type: none"> <li>・職場環境等の改善</li> <li>・個別の相談対応</li> </ul>	<ul style="list-style-type: none"> <li>・ラインによるケアへの専門的支援</li> <li>・管理監督者への教育研修の実施</li> </ul>	<ul style="list-style-type: none"> <li>・情報提供、広報</li> <li>・教育研修の開催</li> <li>・講師の養成・派遣</li> </ul>	<ul style="list-style-type: none"> <li>・関係者への事業場の方針の明示及び必要な指示</li> </ul>	<ul style="list-style-type: none"> <li>・必要な人材の養成に対する支援</li> </ul>
事業場内産業保健スタッフ等によるケア	———	———	<ul style="list-style-type: none"> <li>・職場環境等の改善</li> <li>・個別の相談対応及び事業場外資源の紹介等</li> </ul>	<ul style="list-style-type: none"> <li>・情報提供、広報</li> <li>・教育研修の開催</li> <li>・講師の養成・派遣</li> </ul>	<ul style="list-style-type: none"> <li>・労働者の相談に応ずる体制の整備</li> <li>・関係者に対する教育研修の機会の提供等</li> </ul>	
事業場外資源によるケア	———	———	———	<ul style="list-style-type: none"> <li>・直接サービスの提供</li> <li>・支援サービスの提供</li> <li>・ネットワークへの参加</li> </ul>	<ul style="list-style-type: none"> <li>・事業場外資源とのネットワークの形成</li> </ul>	

(労働省労働安全局資料より)