

資料2

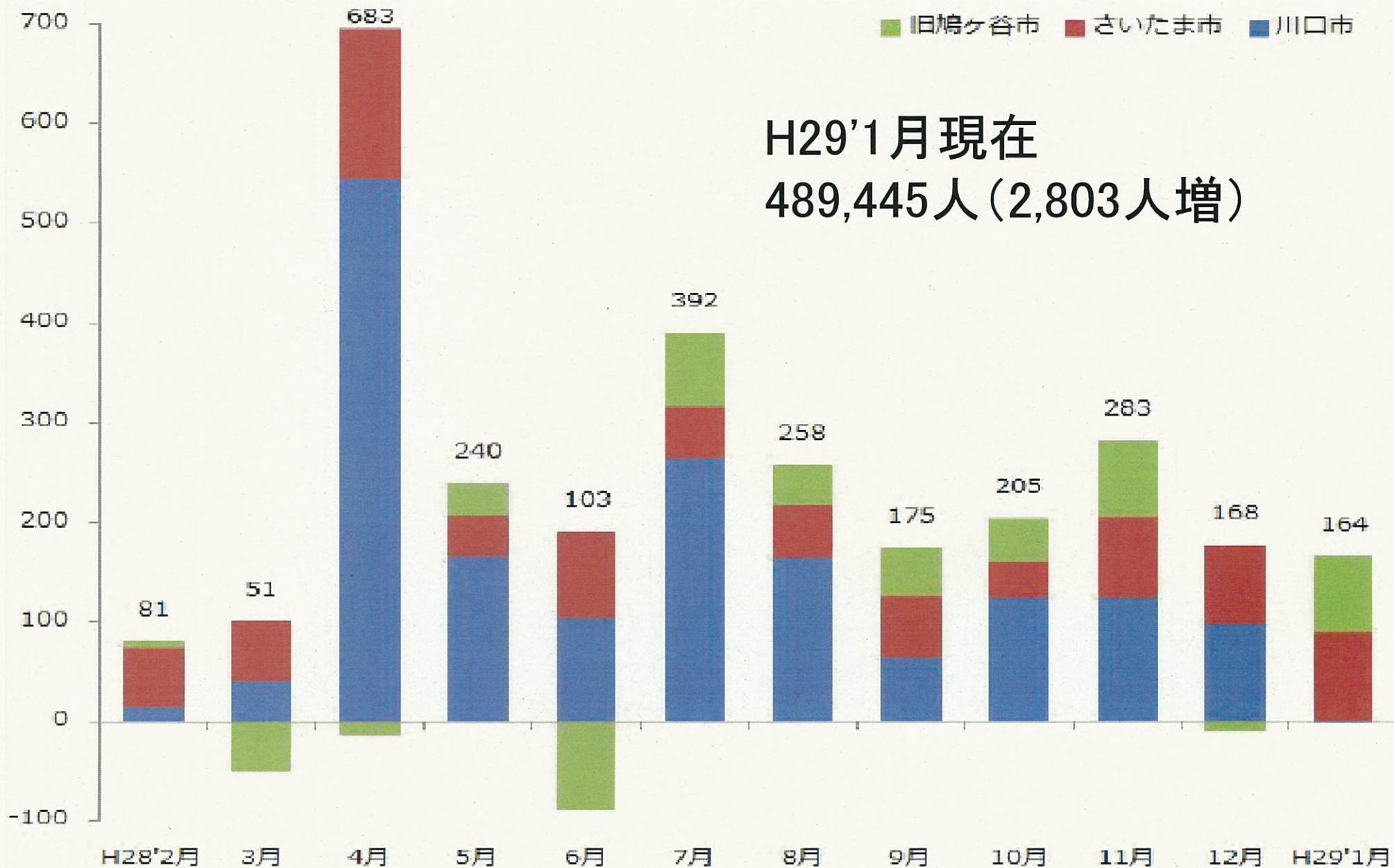
平成28年度上半期の経営状況

一日当たりの輸送人員

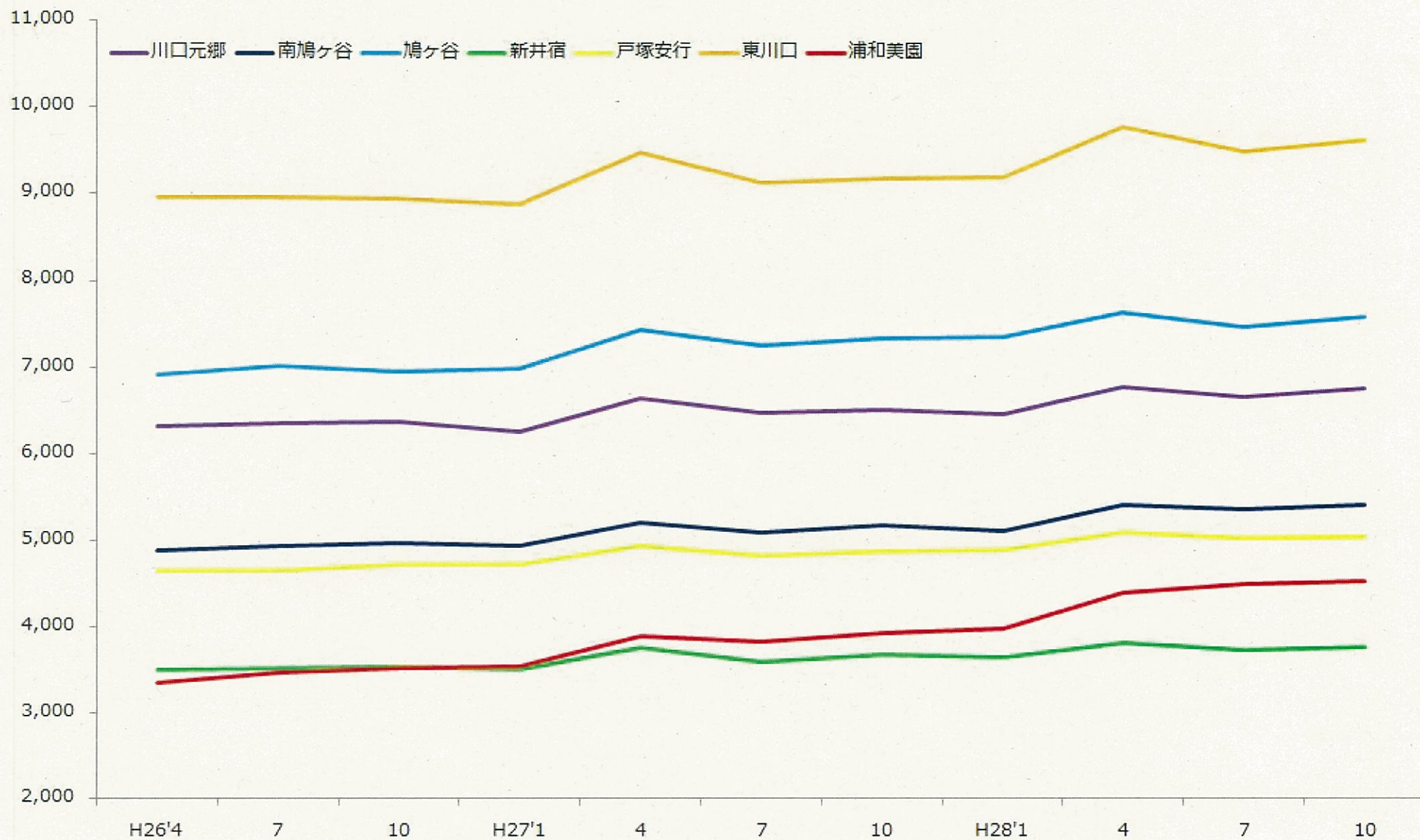
単位:人/日	H28	H27	増減	増減率
定 期	75,095	72,287	2,808	3.9%
定 期 外	30,057	29,409	648	2.2%
サッカー	2,530	2,811	△281	△10.0%
その他	27,527	26,598	929	3.5%
合 計	105,152	101,696	3,456	3.4%

※ 金額は表示単位未満切捨、率は四捨五入している。

H28年沿線人口の推移 | H28'1月:486,642人



駅別輸送人員の推移



浦和美園駅東口の開発



浦和美園駅西口の開発



サッカー利用人数

	H28	H27	増減	増減率
代表戦	1試合 65,202人	2試合 126,304人	△1試合 △61,102人	△50.0% △48.4%
レズズ戦	17試合 396,687人	16試合 388,079人	1試合 8,608人	6.3% 2.2%
合計	18試合 461,889人	18試合 514,383人	0試合 △52,494人	0.0% △10.2%

※ H28: パブリックビューイング1試合1,077人除く。

※ 金額は表示単位未満切捨、率は四捨五入している。

企画乗車券発売実績

単位:枚	H28	H27	増減	増減率
SR東京メトロパス	53,360	25,836	27,524	106.5%
SR一日乗車券	4,577	3,340	1,237	37.0%
シネマきっぷ	4,199	2,838	1,361	48.0%
その他	5,468	13,764	△8,296	△60.3%
合 計	67,604	45,778	21,826	47.7%

※ その他H27浦和レッズ1st優勝記念きっぷ7,000枚(完売)あり

※ 金額は表示単位未満切捨、率は四捨五入している。

損益計算

単位:百万円	H28	H27	増減	増減率
営業収益	4,897	4,731	165	3.5%
営業費	3,331	3,492	△161	△4.6%
営業利益	1,566	1,238	327	26.4%
営業外収益	29	10	18	171.7%
営業外費用	329	373	△44	△12.0%
経常利益	1,266	875	390	44.6%
中間純利益	1,266	872	393	45.1%

※ 金額は表示単位未満切捨、率は四捨五入している。

営業収益

単位:百万円	H28	H27	増減	増減率
運輸収入	3,959	3,828	130	3.4%
定期	2,404	2,302	101	4.4%
定期外	1,554	1,526	28	1.9%
運輸雑収	938	903	35	3.9%
合　　計	4,897	4,731	165	3.5%

■ 運輸収入：沿線人口の増加等に伴う輸送人員の増

■ 運輸雑収：コンビニなどの施設使用料等の増

副駅名称、駅広告などによる広告料の増

※ 金額は表示単位未満切捨、率は四捨五入している。

営業費

単位:百万円	H28	H27	増減	増減率
人件費	718	746	△28	△3.8%
経費	1,594	1,450	144	10.0%
諸税	217	223	△6	△2.7%
減価償却費	800	1,072	△271	△25.3%
合 計	3,331	3,492	△161	△4.6%

■ 人 件 費 :アソシエイト社員の活用等による減

■ 経 費 :車両検査編成数の増(1→3) +134M

ホームページ、社内ネットワーク更新による増 +7M

電気料金の減 △56M

※ 金額は表示単位未満切捨、率は四捨五入している。

営業外収益・営業外費用

単位:百万円	H28	H27	増減	増減率
営業外収益	29	10	18	171.7%
営業外費用	329	373	△44	△12.0%

■ 営業外費用:鉄道運輸機構利率減

1.126% → 0.978% △0.148%減

※ 金額は表示単位未満切捨、率は四捨五入している。