

3) 生態系

計画地の大部分は土地改良された乾田で、冬季は乾燥した土が露出しており、春～秋には稲作が行われる農耕地として定期的な管理が行われている。計画地周辺部には、水田の他、一部に造成グラウンドや住宅地が見られるが、まとまった森林はみられない。

また、計画地及び周辺には西または南方向に流れる河川や排水路が整備されている。

これらの環境を反映し水田や造成地を主な生息場所とするゴイサギやスズメ、ムクドリ等の鳥類や平野部に一般的に見られるホンドタヌキ、ホンドイタチの哺乳類が生息し、また、水辺に多いカエル類やドジョウとこれを餌とするヘビ類やサギ類、さらにトンボ類をはじめとする多くの昆虫類などにより生態系が構成されていると考えられる。また、計画地周辺の河川や用水路、池沼には魚類やアメリカザリガニ等の水生動物の生息が見られ、水生植物、付着藻類を生産者とする水域生態系が成立しているものと考えられる。

5.2.6. 景観、自然とのふれあいの場の状況

1) 景観

(1) 地域景観の状況

計画地のある幸手市は、東部台地群と中央低地帯の境界に位置しており、大部分が中川低地に含まれている。

計画地及びその周辺は、市街化調整区域に位置し、大部分は農用地区域に指定されている。計画地を含む一帯は、広く水田等の農地として利用されており、北西～西側の幸手駅を中心とした周辺部には商業地域等の商業系地域や第一種低層住居専用地域等の住居系地域も分布している。

計画地周辺の景観構成要素としては、農地や河川といった自然的要素と住宅地等の人工的要素が混在してみられる。

(2) 主要眺望点の分布状況

計画地を広範囲に眺望でき、不特定多数の人に利用される地点としては、計画地南側の神扇グラウンドや、北側を通る県道惣新田幸手線などがあげられる。

2) 計画地周辺の人と自然のふれあいの場

計画地周辺の「人と自然とのふれあいの場」としては、図 5.2.6-1 に示すとおり、計画地南側の神扇グラウンド、国体記念運動広場、大島新田グラウンド等がある。計画地北側には、幸手工業団地を核とする幸手総合公園、上吉羽中央公園等がある。

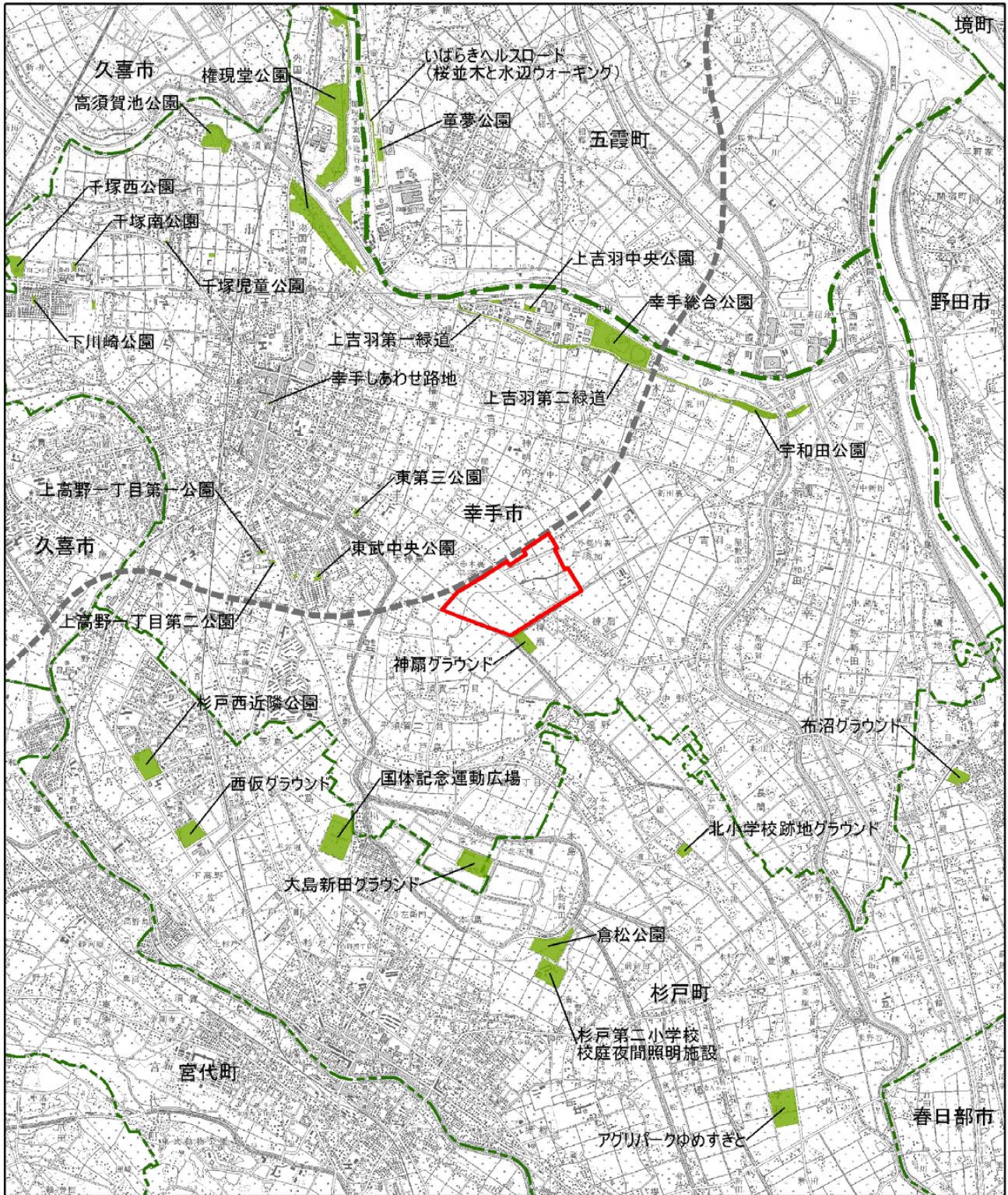


図 5.2.6-1 計画地周辺の人と自然のふれあいの場

凡例

- 計画地
- 人と自然のふれあいの場
- 県境界
- 各市町村の行政界
- 圏央道(計画)

資料：「施設案内」「統計さって(市内の都市公園)」(幸手市HP)
「公共施設一覧」(久喜市HP)
「施設一覧」(杉戸町HP)
「五霞町散策マップ」(五霞町HP)

1:50,000

0 500 1,000 m



5.2.7. 文化財等の状況

1) 指定文化財

計画地には指定文化財は存在しないが、計画地の周辺には、表 5.2.7-1 及び図 5.2.7-1 に示すように、国指定文化財（岸本家住宅主屋）や県指定文化財（幸手善賑窮餓之碑等）、市・町指定文化財（将門の首塚等）が存在する。

表 5.2.7-1 計画地周辺の指定文化財(1/2)

番号	指定	種別	名称	市町名	所在地
1	県	史跡	幸手義賑窮餓之碑	幸手市	北 1-10-3
2	市	有形民俗文化財	マリア地蔵	幸手市	大字権現堂 299
3	市	有形文化財	円空仏	幸手市	大字千塚 727
4	市	無形民俗文化財	下川崎石投げ踊り	幸手市	大字下川崎香取神社
5	市	有形文化財	巻島家文書	幸手市	北 3-9-27
6	市	有形文化財	岸本家文書	幸手市	中 2-1-9
7	市	有形文化財	吉羽家文書	幸手市	大字外国府間 369
8	市	有形文化財	橘守部の書	幸手市	東 4-6-8
9	市	史跡	橘守部翁遺蹟碑	幸手市	北 1-17-59
10	市	有形文化財	金子家文書	幸手市	大字上吉羽 336-1
11	市	有形民俗文化財	権現堂堤修復絵馬	幸手市	北 3-10-19
12	市	史跡	御成街道道しるべ	幸手市	大字上高野 2775 地先
13	市	有形文化財	幸宮神社本殿の彫刻	幸手市	中 4-11-30
14	市	名勝	行幸堤・権現堂堤	幸手市	大字内国府間桜堤上
15	市	無形民俗文化財	高須賀大杉ばやし	幸手市	大字高須賀大杉神社
16	市	有形文化財	紙本墨書大般若波羅蜜多經付けんどん箱（子～亥） 12 箱	幸手市	南 3-5-6
17	市	史跡	順礼の碑	幸手市	大字内国府間権現堂堤
18	市	史跡	将門の首塚	幸手市	大字神明内 1470
19	市	無形民俗文化財	松石ささら獅子舞	幸手市	大字松石香取神社
20	市	有形文化財	聖福寺勅使門	幸手市	北 1-9-27
21	市	無形民俗文化財	千塚ささら獅子舞	幸手市	大字千塚千塚神社
22	市	有形文化財	中村家文書	幸手市	東 4-6-8
23	市	有形文化財	天神島天神神社所蔵資料（社殿内保管分一括）	幸手市	大字天神島 279
24	市	史跡	日光街道道しるべ	幸手市	大字外国府間 626 地先
25	市	史跡	柳剛流祖岡田先生之碑	幸手市	大字西関宿 1-1
26	国	登録有形文化財 （建造物）	岸本家住宅主屋	幸手市	中 2-6249-1 他
27	市	天然記念物	川瀬家のイヌマキ	久喜市	青毛 4-9-18

注) 番号は図 5.2.7-1 と対応する。

資料：「国指定文化財等データベース」（文化庁）

「埼玉県所在国指定・県指定等文化財件数一覧（平成 22 年 3 月時点）」

（埼玉県教育局市町村支援部生涯学習文化財課）

「指定文化財一覧（平成 22 年 4 月 1 日現在）」（幸手市）

「杉戸町指定文化財一覧表（平成 20 年 6 月 1 日現在）」（杉戸町教育委員会）

表 5.2.7-1 計画地周辺の指定文化財(2/2)

番号	指定	種別	名称	市町名	所在地
28	県	史跡	日光御成街道一里塚	杉戸町	大字下高野 329
29	町	史跡	西行法師見返りの松碑	杉戸町	大字下高野 389 (永福寺前)
30	県	史跡	大島有隣遺跡	杉戸町	大字大島 40 (恭儉舎) 大字大島 174 (有隣塚)
31	国	工芸品 (重要文化財)	太刀銘「備州長船秀光応安二二年十月」	杉戸町	内田 2-1-17
32	町	史跡	目沼浅間塚古墳	杉戸町	大字目沼 398
33	町	天然記念物	天満宮の榎	杉戸町	大字下高野 424
34	町	史跡	大島有隣・関口保宣・藤城吉右衛門各氏の墓	杉戸町	大字下高野 396 (永福寺墓地内)
35	町	史跡	杉山対軒遭難の碑	杉戸町	大字椿 1814
36	町	歴史資料	杉戸宿本陣宿札(関札)	杉戸町	杉戸 2-15-24
37	町	史跡	旧利根川堤防跡	杉戸町	大字下高野 331-1 他
38	町	無形民俗	茨島の神楽・囃子	杉戸町	大字茨島地内
39	県	県周知文化財・遺跡 及び郷土芸能	幸主名馬尊	五霞町	幸主地内
40	県	文化財遺跡郷土	江川天満宮	五霞町	江川
41	県	文化財遺跡郷土	冬木 A 貝塚	五霞町	原宿台地内
42	県	工芸品	梵鐘	五霞町	山王山 827-1
43	町		山門	五霞町	山王山 827-1
44	町		東昌寺由来記 1 巻	五霞町	山王山 827-1
45	町		東照宮神君檜御扇子	五霞町	山王山 827-1
46	町		豊臣秀吉公の禁札 1 巻	五霞町	山王山 827-1

注) 番号は図 5.2.7-1 と対応する。

資料: 「国指定文化財等データベース」(文化庁)

「埼玉県所在国指定・県指定等文化財件数一覧(平成 22 年 3 月時点)」

(埼玉県教育局市町村支援部生涯学習文化財課)

「指定文化財一覧(平成 22 年 4 月 1 日現在)」(幸手市)

「杉戸町指定文化財一覧表(平成 20 年 6 月 1 日現在)」(杉戸町教育委員会)

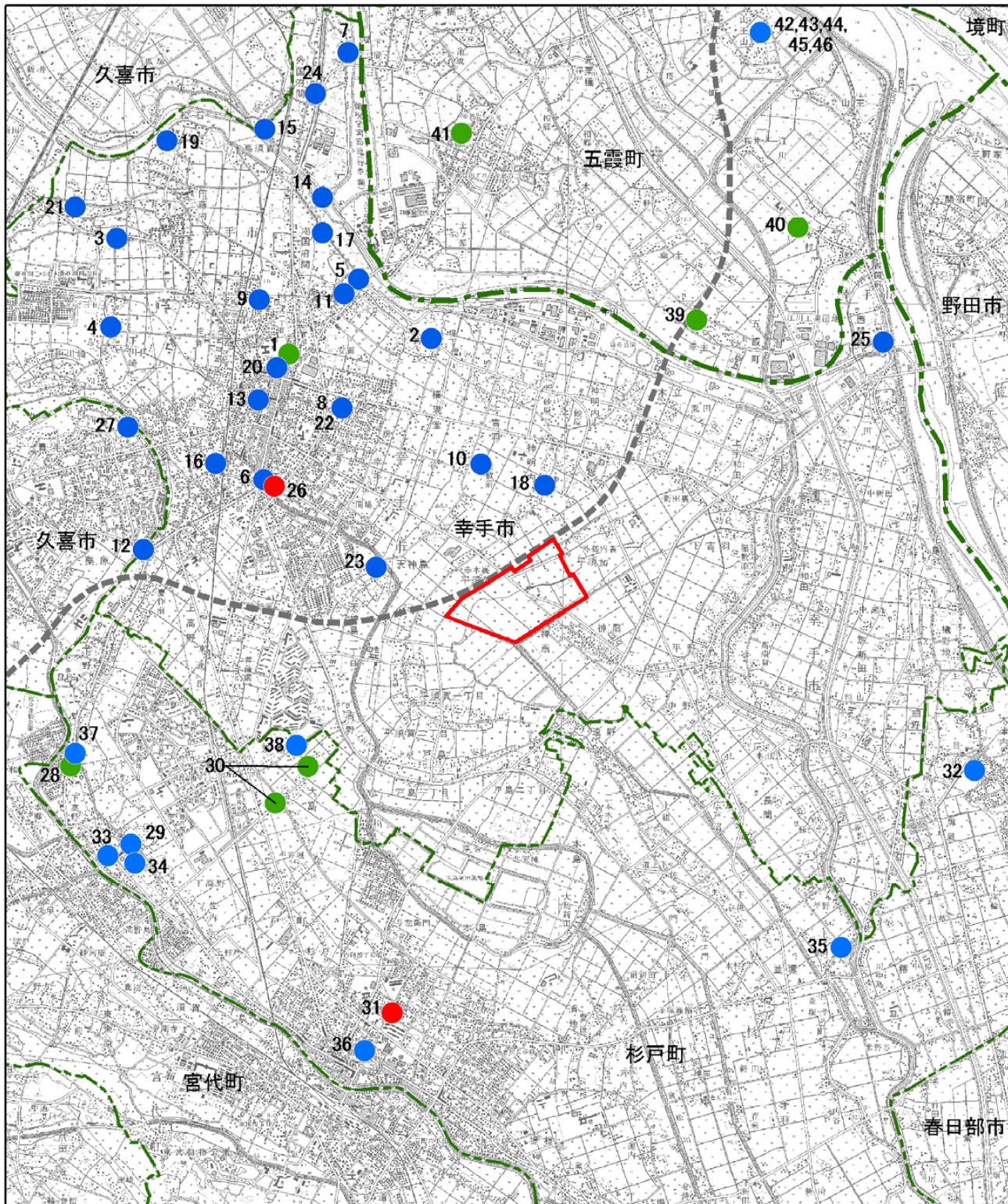


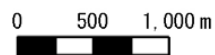
図 5.2.7-1 計画地周辺の指定文化財

凡例

- | | |
|--|--|
|  計画地 |  国指定文化財・登録文化財 |
|  県境界 |  県指定文化財 |
|  各市町村の行政界 |  市町指定文化財 |
|  圏央道(計画) | |

資料：埼玉県文化財目録（平成19年3月、埼玉県教育委員会）
 幸手市HP
 久喜市HP
 杉戸町HP
 五霞町HP

1:50,000



2) 埋蔵文化財

計画地には埋蔵文化財は存在しないが、計画地周辺には表 5.2.7-2、及び図 5.2.7-2 に示すように、幸手市 No. 19 遺跡などの埋蔵文化財が分布している。

表 5.2.7-2 計画地周辺の埋蔵文化財(1/3)

番号	遺跡名	種別	時代	所在地
1	槇野地西遺跡		縄文、縄文前期、古墳、古墳前期、古墳後期	幸手市槇野地
2	幸手義賑窮餓之碑		江戸	幸手市
3	陣屋		南北朝	幸手市
4	千塚柴原遺跡	集落跡	奈良、平安、江戸	幸手市千塚
5	幸手市No.5 遺跡	集落跡	奈良、平安、江戸	幸手市千塚
6	幸手市No.6 遺跡	集落跡	奈良、平安、江戸	幸手市円藤内
7	幸手市No.7 遺跡	集落跡	古墳、古墳後期、奈良、平安	幸手市松石
8	幸手市No.8 遺跡	集落跡	古墳、古墳後期、江戸	幸手市外国府間
9	幸手市No.9 遺跡	集落跡	奈良、平安、江戸	幸手市内国府間
10	幸手市No.10 遺跡	集落跡	鎌倉、南北朝、室町、戦国、江戸	幸手市下川崎
11	幸手市No.11 遺跡	集落跡	鎌倉、南北朝、室町、戦国、江戸	幸手市中川崎
12	天神島砦跡	城館跡	南北朝	幸手市天神島
13	槇野地北遺跡	集落跡	縄文、縄文早期、縄文前期、古墳古墳前期	幸手市槇野地
14	幸手市No.14 遺跡	集落跡	縄文、縄文前期	幸手市槇野地
15	幸手市No.15 遺跡	集落跡	縄文、縄文前期	幸手市槇野地
16	幸手市No.16 遺跡	集落跡	奈良、平安、江戸	幸手市細野
17	幸手市No.17 遺跡	集落跡	奈良、平安、江戸	幸手市惣新田
18	幸手市No.18 遺跡	集落跡	奈良、平安、江戸	幸手市惣新田
19	幸手市No.19 遺跡	集落跡	鎌倉、南北朝、室町、戦国、江戸	幸手市神明内
20	幸手市No.20 遺跡	集落跡	奈良、平安、江戸	幸手市神明内
21	幸手市No.21 遺跡	集落跡	鎌倉、南北朝、室町、戦国、江戸	幸手市平須賀、平須賀1丁目
22	幸手市No.22 遺跡	集落跡	弥生、弥生後期、古墳、古墳前期	幸手市平須賀2丁目
23	幸手市No.23 遺跡	墓	江戸	幸手市内国府間
24	槇野地原遺跡	貝塚 集落跡		幸手市槇野地
25	平沼遺跡	集落跡	鎌倉	久喜市青毛
26	中島遺跡	集落跡	平安	久喜市青毛
27	一番方遺跡	集落跡	古墳、古墳後期、平安	久喜市吉羽
28	薬師遺跡	集落跡	古墳、奈良、平安、鎌倉、南北朝	北葛飾郡杉戸町下野
29	山合遺跡	集落跡	奈良、平安	北葛飾郡杉戸町下野
30	日光御成街道一里塚		江戸	北葛飾郡杉戸町下高野
31	浅間前遺跡	集跡 城館跡	奈良、平安、鎌倉	北葛飾郡杉戸町下高野
32	宮之下遺跡	集落跡	奈良、平安、鎌倉、南北朝、室町、戦国、江戸	北葛飾郡杉戸町下高野
33	宮之下前遺跡	集落跡	奈良、平安、江戸	北葛飾郡杉戸町下高野

注) 番号は図 5.2.7-2 と対応する。

資料：「埼玉の遺跡マップ」(埼玉県教育局市町村支援部生涯学習文化財課)

「いばらきデジタルマップ」(茨城県企画部情報政策課)

表 5.2.7-2 計画地周辺の埋蔵文化財(2/3)

番号	遺跡名	種別	時代	所在地
34	堂之下遺跡	集落跡	奈良、平安、鎌倉、南北朝、室町、戦国	北葛飾郡杉戸町下高野
35	杉内遺跡	集落跡墓	奈良、平安、鎌倉、南北朝、室町、戦国、江戸	北葛飾郡杉戸町下高野
36	左内新田遺跡	集落跡	奈良、平安、鎌倉、南北朝、室町、戦国、江戸	北葛飾郡杉戸町下高野・杉戸
37	上杉戸北遺跡	集落跡	奈良、平安、鎌倉、南北朝、室町、戦国、江戸	北葛飾郡杉戸町杉戸
38	上杉戸南遺跡	集落跡	奈良、平安、江戸	北葛飾郡杉戸町杉戸
39	茨島前遺跡	集落跡	江戸	北葛飾郡杉戸町茨島
40	茨島前東遺跡	集落跡	奈良、平安	北葛飾郡杉戸町茨島
41	大島有隣遺跡		江戸	北葛飾郡杉戸町大島
42	大堀向道下遺跡	集落跡	古墳、古墳前期	北葛飾郡杉戸町下高野
43	西谷遺跡	集落跡寺院跡	古墳、古墳後期、奈良、平安、鎌倉、南北朝、室町、戦国、江戸	北葛飾郡杉戸町遠野
44	広戸遺跡	集落跡	古墳、古墳後期、南北朝、室町	北葛飾郡杉戸町佐左衛門
45	豊後遺跡	集落跡	古墳、江戸	北葛飾郡杉戸町清地
46	大堀遺跡	集落跡	古墳、古墳前期	北葛飾郡杉戸町堤根
47	大堀南遺跡	集落跡	弥生、弥生後期、古墳、古墳前期、古墳後期、鎌倉、南北朝、室町、戦国	北葛飾郡杉戸町堤根
48	大堀荒田遺跡	集落跡	古墳、古墳後期	北葛飾郡杉戸町堤根
49	前島遺跡	集落跡	奈良、平安、鎌倉、南北朝、室町、戦国	北葛飾郡杉戸町堤根
50	上椿遺跡	集落跡	古墳、古墳前期、古墳後期、奈良、平安、鎌倉、南北朝、室町、戦国、江戸	北葛飾郡杉戸町椿
51	中椿遺跡	集落跡	古墳、古墳前期、古墳後期、鎌倉、南北朝、室町、戦国	北葛飾郡杉戸町椿
52	下椿遺跡	集落跡	古墳、古墳後期、鎌倉、南北朝、室町	北葛飾郡杉戸町椿
53	幸館遺跡	集落跡貝塚	縄文	五霞町幸主小字幸館 365 外
54	名称不明			五霞町
55	冬木 B 貝塚	貝塚	縄文	五霞町冬木小字台耕地 913 外
56	殿の内遺跡	集落跡	縄文、古墳	五霞町冬木小字殿の内 1748-1 外
57	浮戸遺跡	集落跡	縄文	五霞町元栗橋小字浮戸 2400-2 外
58	山王山貝塚	貝塚	縄文	五霞町山王山小字西新田 902 外
59	西新畑遺跡	集落跡	縄文、近世	五霞町山王山小字西新畑 1033 外
60	勘座下遺跡	集落跡	縄文	五霞町山王山小字勘座下 380-1 外

注) 番号は図 5.2.7-2 と対応する。

資料: 「埼玉の遺跡マップ」(埼玉県教育局市町村支援部生涯学習文化財課)

「いばらきデジタルマップ」(茨城県企画部情報政策課)

表 5.2.7-2 計画地周辺の埋蔵文化財(3/3)

番号	遺跡名	種別	時代	所在地
61	前原遺跡	集落跡	縄文	五霞町山王山小字前原 816-2 外
62	名称不明			五霞町
63	山王浦遺跡	貝塚	縄文	五霞町江川小字山王浦 3456 外
64	川岸貝塚	集落跡 貝塚	縄文	五霞町江川小字桜井浦 3231-3 外
65	桜井貝塚	集落跡	縄文	五霞町江川小字桜井浦 3308 外
66	土塔遺跡	集落跡	縄文	五霞町江川小字土塔 41-1 外
67	土塔遺跡(江川貝塚)	集落跡	縄文、弥生、古墳	五霞町江川小字橋向 3153 外
68	桜井浦遺跡	集落跡	縄文、近世	五霞町江川小字橋向 3334 外
69	桜井前遺跡	集落跡	縄文	五霞町江川小字桜井前 3839 外
70	丸池台遺跡	集落跡	縄文	五霞町元栗橋小字丸池台 2837-1 外
71	冬木 A 貝塚	貝塚	縄文	五霞町原宿台 3 丁目 2 外
72	池成遺跡	集落跡	縄文、奈平	五霞町元栗橋小字池成 1244-1 外
73	元栗橋下宿遺跡	集落跡	縄文、古墳、奈平、近世	五霞町元栗橋小字下宿 17-1 外
74	仲町遺跡	集落跡	古墳、奈平	五霞町元栗橋小字仲町 55 外
75	田端遺跡	集落跡	奈平、中世	五霞町元栗橋小字田端 1508-1 外

注) 番号は図 5.2.7-2 と対応する。

資料: 「埼玉の遺跡マップ」(埼玉県教育局市町村支援部生涯学習文化財課)

「いばらきデジタルマップ」(茨城県企画部情報政策課)

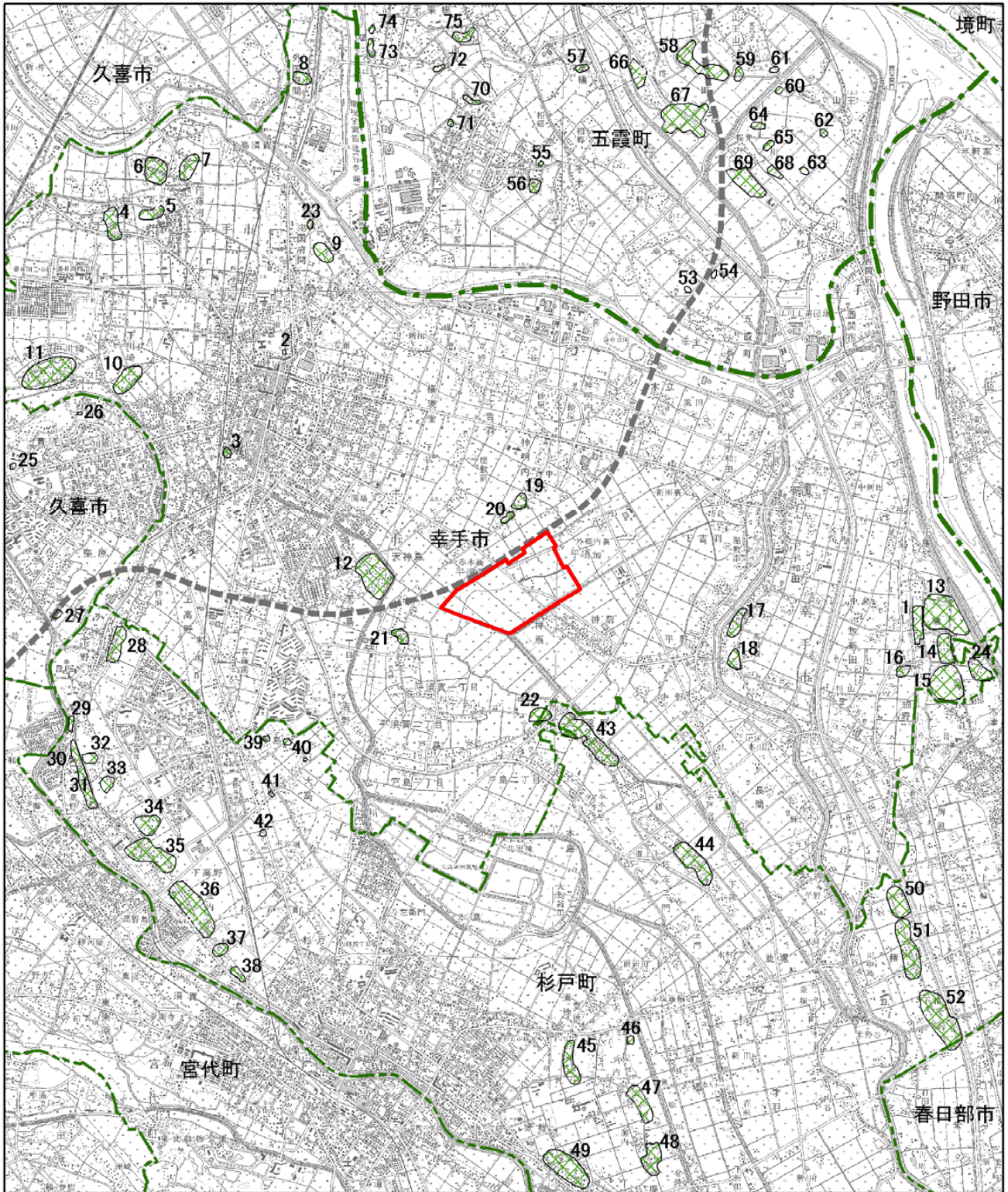


図 5.2.7-2 計画地周辺の埋蔵文化財

凡例

- 計画地
- 県境界
- 各市町村の行政界
- 圏央道(計画)
- 埋蔵文化財

資料：「埼玉の遺跡マップ」(埼玉県教育局市町村支援部生涯学習文化財課)
「いばらきデジタルマップ」(茨城県企画部情報政策課)

1:50,000

