

みんなで子育て
GUIDE BOOK

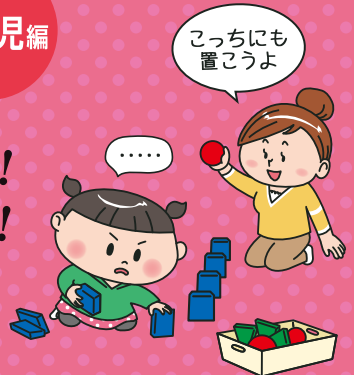
子どもの 発達障害が わかる!

乳幼児編

子どもの特性を正しく理解しよう!
たくさんの可能性を伸ばすために!

こんなことはありませんか?

- 名前を呼んでも振り返らない
- 言葉は出るが、コミュニケーションにつながらない
- 同じ動きをしたり、特定のものごとにこだわったりする





あなたのお子さん

こんなことはありませんか？



人との関わりを持つことが苦手？

社会性の質的障害

- ♥ 名前を呼んでも振り返らない。
- ♥ 母親がいなくても平気である。
- ♥ ひとりで遊んでいることが多い。
- ♥ 目と目で見つめあったり、身振りをしたりすることが少ない。
- ♥ お気に入りのおもちゃや気に入った物を母親や友だちに見せたり、持ってきたり、指さしをしたりすることが少ない。
- ♥ 人に関する関心が薄く、物に対する関心が強い。



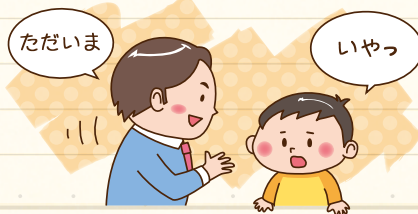
言葉の発達に遅れや偏りがある？

コミュニケーションの質的障害

- ★ 話し言葉に遅れがあったり、身振りのような他の方法で補おうとしたりしない。
- ★ 冷蔵庫のジュースを飲みたいときに、黙ってお母さんの手を取ってジュースのところに連れていく。



- ★ 言葉は出るが、コミュニケーションにつながらない。



幼児期の発達のみずぎは、その後の発達ステージにおいて大きな影響を及ぼします。早くからの対応が大切です。

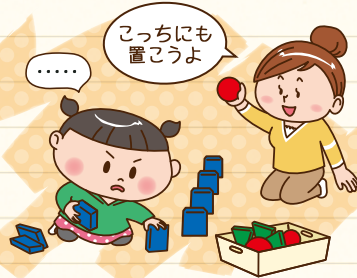
Check point.3
行動

興味の対象が狭い？



- 水の感触が好きで、水を出しっぱなしにして、触り続ける。
- 気に入ったものを集めるのが好きで、執着が激しい。

- 不安感が強かったり、興味の対象が狭かったりする。
- 身体をぐるぐる回転させるなど同じ動きをしたり、特定のものにこだわったりする。



ほかにも…

- 突然の変化に混乱してしまう。
- 状況や意味をつかむことが苦手。
- 感覚が過敏だったり、鈍かったりしてバランスが悪い。

どうして
なのでしょう？





このようなことがみられる場合、
「**広汎性発達障害**」の可能性が
あります。

脳の障害なので、
特性に見合った丁寧な関わり方を、
保護者や周りの支援者は
する必要があります。

広汎性発達障害は、
脳の機能に何らかの
障害があることによるものと
考えられています。

母親の育て方が悪いとか、
愛情のかけ方が
足りないためではありません。

保健師をはじめとした
専門家に相談して、
適切な対応をしていく
必要があります。

早くから適切な対応を
家庭や保育園、幼稚園などで行えば、
子どもは自分の中にある可能性を
伸ばしていくことができます。

アメリカ合衆国

オーストラリア

好きなものを
覚えることは
得意!

みんなの
輪に入るのが
苦手...

子どもの苦手とすること、得意とすることを理解して
どのように育てていけばよいのかを
勉強していきましょう

?

なぜ早くから見つけようとするの？ なぜ早くから対応しなくてはいけないの？

子どもは、日常の中で母親をはじめとした周りの人との関わりや、遊びなどを通して発達していきます。広汎性発達障害の特性によって、他の子どもや大人との関わりが難しくなると健全な発達が損なわれたり、自分に自信を持ち、自分を大切にすることが損なわれたりすることで、**生活上の支障が生じてくるのが問題**なのです。

特性に応じた丁寧な関わり方を、周りの大人たちがすることで、**子どもの発達を促す**ことができますし、**広汎性発達障害の特性が原因で引き起こされる生活上の困難さを減らす**ことが可能です。



乳幼児期は、子どもが、いろいろな能力を獲得する時期です。早い時期から対応して、**発達のみずきによる支障を軽くする**ようにしましょう。

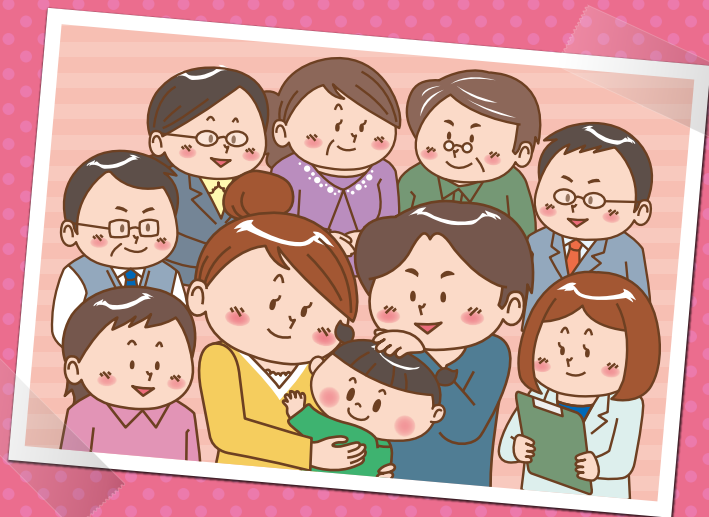
相談にあたって★
★ 気にとめておいてほしいこと★ *

ひとりで悩まないで
ください。

計画なく
「様子を見る」のは
やめましょう。

保健師や
ほかの専門家に
相談しましょう。

家族と相談
しましょう。



埼玉県のマスコット コバトン

丁寧な関わり方が必要な子どもですが、
たくさんのできること・できるようになることを
持っている子どもです。