

けん ちょう
県庁オープンデー

さい くに し ちょう せん きよ
彩の国市長選挙

とう ひょう び
投票日 11/14 火
れい ち ねん
令和5年
さい たま けん みん ひ
(埼玉県民の日)

も ぎ せん きよ
(模擬選挙) を実施します!
か ぐ と し さい くに し し ちょう せん きよ
架空都市 彩の国市の市長選挙

とう ひょう ば しょ
投票場所 埼玉県庁本庁舎東玄関前 (地図は裏面にあります) かい ひょう じ かん
開票時間 午後2時30分から

とう ひょう じ かん
投票時間 午前9時30分から午後2時まで

ほん の せん ぎょ で つか
本当の選挙で使う
とう ひょう じ かん
投票用紙や投票箱を
つか つか
使って投票できるよ!

じ ぶん かんが あ こう ほ しゃ とう ひょう
自分の考えに合う候補者に投票しよう!!

こう ほ しゃ かんが せい けん めん せん きょ こう ほう み
それぞれの候補者の考え(政見)はウラ面の選挙公報を見てね!

こう ほ しゃ
候補者

埼玉県マスコット
さいたまっち

こう ほ しゃ
候補者

めい り い せん ぎょ き ら じ ゅ
明るい選挙キャラクター
選挙のめいすいくん

こう ほ しゃ
候補者

埼玉県マスコット
コバトン

い がい?
意外?
かい ひょう ほう ほう
開票方法にも
けつ ま り が あ る!
決まりがある!

かい ひょう じ かん じ ゅ けん かく たい けん
開票作業の見学や体験もできるよ!

けん かく たい けん き ほん とう ひょう じ ゅ じ ゅ じ
見学・体験を希望する人は投票終了後、
こう じ ぶん 午後2時30分までに投票所(本庁舎東玄関前)
に集まってください!

とう ひょう
投票してくれた人には
き ねん びん
記念品をプレゼント!!

選挙公報

みなさんは架空の都市、彩の国市の市民です。彩の国市は人口約100万人。自然が豊かで、産業も発達しています。今回、彩の国市長候補として3人(?)が立候補しました。候補者は彩の国市の未来にそれぞれ理想を持っています。選挙公報を読んで、自分なら彩の国市をどんな街にしたいか、自分の考えに合う候補者に投票しよう!

選挙のめいすいくん



きれいな空気・緑のある街をつくりまします!

あか せんきょ
 明るい選挙のイメージキャラクターとして、平成12年4月に誕生。
 とうほうこう
 投票箱をモチーフにし、あか せんきょ じつげん
 明るい選挙の実現に向かうために、背中には羽が付いています。名前の「めいすい」は、「明るい選挙推進運動」の「明」と「推」を引用しています。

かわ もり
 川や森をきれいにし、
 さかな むし
 魚や虫がたくさん住めるようにするよ!



そうじ ひとをふ
 お掃除する人を増やして、きれいな街にするよ!



うんどろ すず
 マイバッグ運動を進め、街のごみを少なくするよ!



にぎわいのある豊かなまちづくり!

おおがた
 大型ショッピングモール・テーマパークをつくるよ! トントン☆



あたらし えき
 新しい駅をつくるよ! トントン☆



だいきほ はなびたいかい まいとしかいさい
 大規模な花火大会を毎年開催するよ! トントン☆



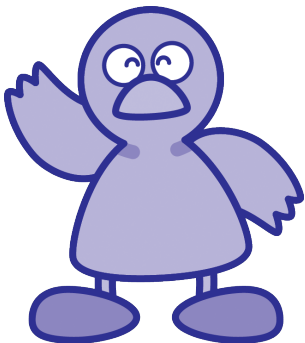
さいたまっち

さいたまけん
 埼玉県のマスコット「さいたまっち」。コパトンの後輩として埼玉のPRをがんばっています。
 さいじん
 芸人のバナナマンさんがデザインしてくれた、くりくりおめとおなかのボーダーがチャームポイント。
 んどろ
 運動が得意です。



コパトン

もっと学びたくなるまちをつくるよ!



さいくにし
 彩の国市に生まれ、彩の国市で育ちました。
 さいたまけん
 2005年に埼玉県マスコット就任し、2014年には、埼玉県の特命宣材部長就任しています。年間300回以上出勤し、仕事に励んでいます。

としよかん はくぶつかん
 図書館や博物館をたくさんつくるよ!



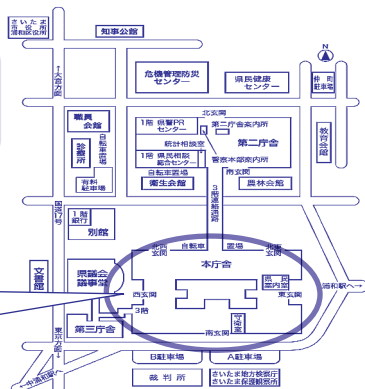
さんか
 ボランティアに参加できるように、お休みを増やすよ!



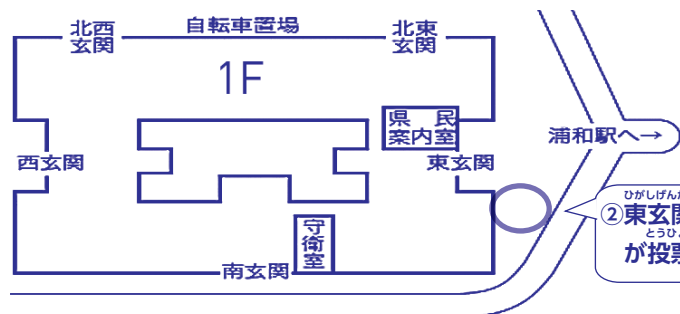
としよ おし
 お年寄りにいろいろ教えてもらえるように、公民館でイベントをするよ!



投票所のごあんない



じゅうしょ
 さいたまけん
 住所 埼玉県さいたま市浦和区高砂三丁目15番1号(JR浦和駅(西口)から徒歩約10分)



まるかこ
 ①丸で囲まれた建物の!

ひがしげんかんまえ
 ②東玄関前のテントが投票所です!