



ガーヤちゃん



【越谷ねぎ】
 ガーヤちゃんが背負っているのが「越谷ねぎ」
 軟白部が長いうえに
 巻きが多く、身がしまっ
 ている煮ずれにくい
 ことが特徴です。



【くわい】
 大きな芽が出ることから
 「おめでたい」食べ物とされ、
 お正月料理などで使われ
 ます。



【いちご】
 越谷市内には、
 越谷イチゴタウンを始め、
 複数の観光農園があり
 ます。
 品種は、紅ほっぺ、
 彩のかおり、あまりん等
 があり、観光農園では
 食べ比べが楽しめます。



【太郎兵衛もち】
 太郎兵衛もちは、越谷市の
 出羽地区で約400年前に
 生まれました。
 おいしいもち米を作った
 会田太郎兵衛の名前から、
 「太郎兵衛もち」
 と名付けられました。
 なんと、あの徳川家康も
 食したとか。



バトバシー

この事業が素晴らしいと思った方!!

事務局: 越谷市農業振興課
 048-964-2111

発注者: 埼玉県春日部農林振興センター
 048-737-2112

までご連絡下さい!!

川の国埼玉はっらっプロジェクト「出羽堀地区」

(越谷市)

～歴史と環境の架け橋 「出羽堀」の保全～

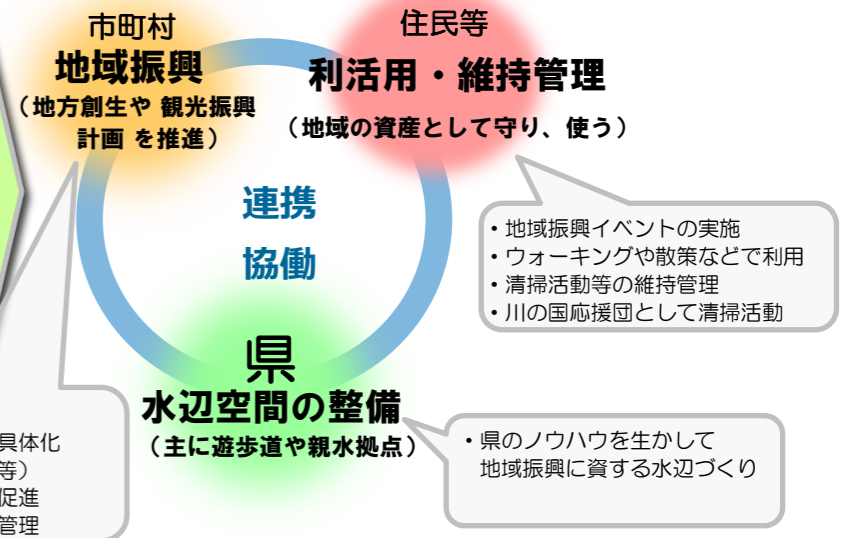


事業概要

事業のポイント

- ・協働の仕組みを継承
- ・市町村の地域振興と連携させ、効果を拡大
- ・県内各地で利活用を推進し、様々な川の魅力を
実感できる
- ・水辺の質を向上させ、地域の共有資産に成長

- ・県へ事業提案
- ・協議会を運営して提案を具体化
- ・振興施設の整備 (公園等)
- ・イベント企画等で利活用促進
- ・住民や関係団体等と維持管理



地域住民、市民団体と行政による取組内容の検討

出羽堀はつらつプロジェクトワーキングチームの設置

出羽堀は、歴史と結びついた地域のシンボリックな水路であると共に、地域の利水や治水において重要な役割を果たしてきました。このため、出羽堀の水辺の整備には住民の高い関心が集まり、地域住民のニーズに即した整備方法を協議する「出羽堀はつらつプロジェクトワーキングチーム」を設置し、会議を開催しました。



| 開催日時 | | 内容 | | ワーキングチーム構成員 出羽地区自治会連合会 出羽地区地域コミュニティ協議会 埼玉県立越谷総合技術高等学校 越谷市立出羽小学校 越谷市農業委員会 越谷市農業協同組合 越谷市観光協会 元荒川土地改良区 越谷市 埼玉県 |
|------|--------|--------|-----------------------------------|---|
| 第1回 | 平成29年度 | 6月16日 | はつらつ事業の概要、事業内容の検討 | |
| 第2回 | | 8月29日 | H29工事説明、意見交換、管理・利活用検討 | |
| 第3回 | | 2月8日 | H29工事報告、H30工事検討、意見交換 管理・利活用検討 | |
| 第4回 | 平成30年度 | 10月24日 | H30工事説明、R01工事検討、意見交換 | |
| 第5回 | 令和元年度 | 10月24日 | R01工事説明、R02工事検討、意見交換、 管理・利活用検討 | |



目標・成果指標について

- 水辺の空間とネットワークづくり
 - ・「水郷こしがや」を特徴付ける川や用水路を活かし、水辺を快適に歩ける遊歩道の整備を行い、水辺の賑わい創出と親水拠点のネットワークを形成します。
- 水辺を利用したコミュニティづくり
 - ・ボランティア活動やイベントなどを通じ、地域住民の活力向上と地域活動の活性化を図り、郷土愛を醸成します。

| 成果指標 | 整備前(H28) | 整備後(R2目標) | 整備後(R2実績) | 目標増減※ |
|---------|----------|-----------|-----------|-----------|
| 歩行者の通行数 | - | 40,000人/年 | 67,160人/年 | 27,160人/年 |
| ボランティア数 | - | 50人/年 | 35人/年 | △15人/年 |

※今後も上記ワーキングチームと協力し、地域活動の活性化、維持管理の充実、ボランティア数の増加に努めます。

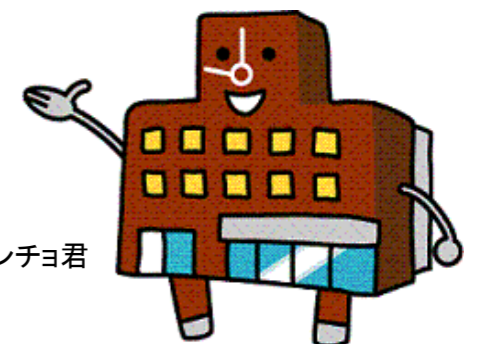


事業完了後の状況



維持管理の内容と役割分担

- ・出羽堀
 - 清掃活動・・・自治会及び市
- ・遊歩道 (整備予定)
 - 清掃活動・・・自治会及び地域ボランティア等
 - 舗装の補修・・・市
- ・ポケットパーク (整備予定)
 - 清掃活動・・・自治会及び地域ボランティア等
 - 花壇の植栽・・・地域ボランティア等



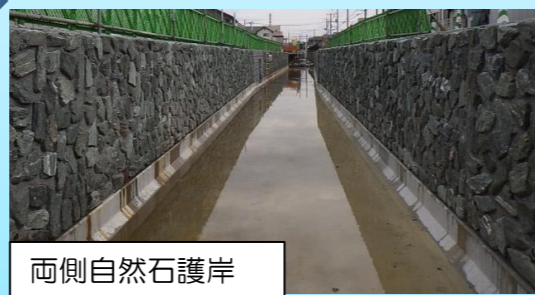
ホンチョ君

整備前後の比較

Before

環境水路Aタイプ

After



両側自然石護岸

Before

環境水路Bタイプ

After

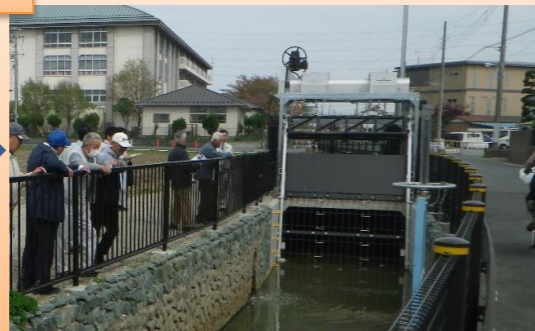


一部水路の上が遊歩道

Before

除塵設備

After

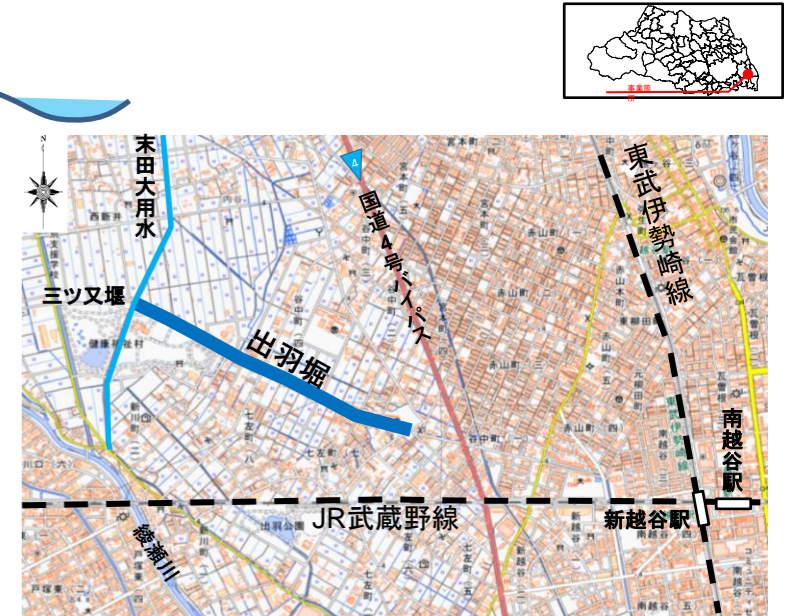


川とまちの状況

出羽堀の概要

出羽堀は、越谷市の中西部に位置しており、末田大用水の三ツ又堰を起点として、越谷市谷中町、七左町を流れ、綾瀬川に合流する農業用排水路です。

出羽堀の名は、徳川二代将軍秀忠の時代に、越ヶ谷領土豪会田出羽介正之が綾瀬川流域の低湿地帯を干拓した際に開削された水路であることに由来します。以来、出羽堀は地区の名称にもなり、地域の農業や人々の暮らしを支えてきました。



まちの状況

位置図



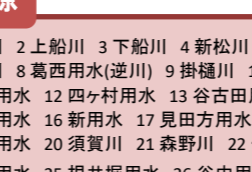
1 元荒川と葛西用水



2 葛西用水ウッドデッキ (川のまるごと再生事業)



3 越谷レイクタウン



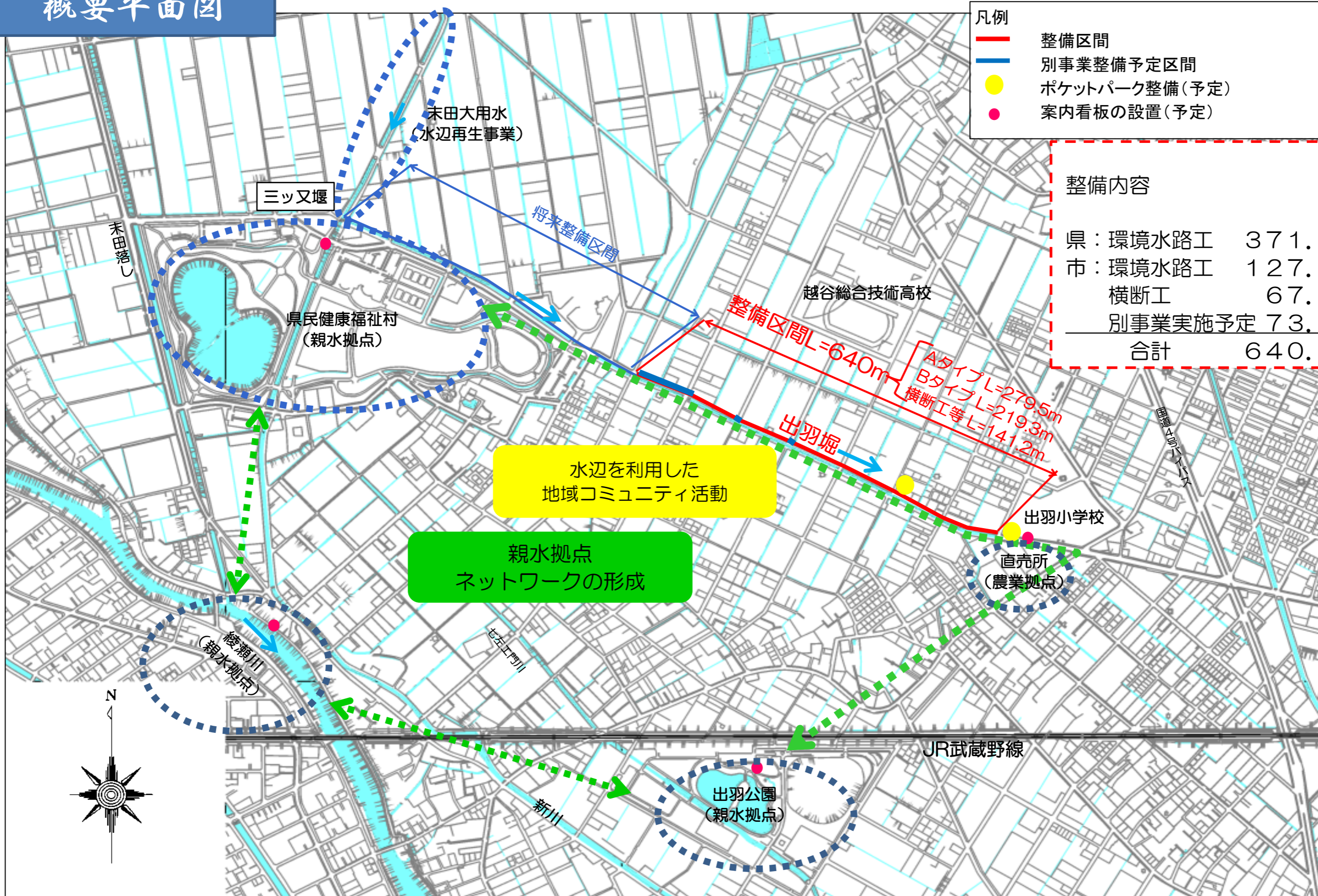
4 東京葛西用水 (水辺再生/川のまるごと再生事業)



地域資源

- 1 平方川 2 上船川 3 下船川 4 新松川 5 小樋口川 6 差輪川
- 7 寺前川 8 葛西用水(逆川) 9 掛樋川 10 弥十郎川
- 11 花田用水 12 四ヶ村用水 13 谷古田用水 14 東京葛西用水
- 15 八条用水 16 新用水 17 見田方用水 18 新見田方用水
- 19 南百用水 20 須賀川 21 森野川 22 竹道川 23 末田大用水
- 24 越谷用水 25 根井堀用水 26 谷中用水 27 出羽堀

概要平面図



凡例

- 整備区間
- 別事業整備予定区間
- ポケットパーク整備(予定)
- 案内看板の設置(予定)

整備内容

| | |
|-----------|---------------|
| 県：環境水路工 | 371.3m |
| 市：環境水路工 | 127.5m |
| 横断工 | 67.5m |
| 別事業実施予定 | 73.7m |
| 合計 | 640.0m |