

埼玉県南部地域医療構想会議 説明資料

# はとがや病院 増床計画の一部変更について

令和5年8月22日



医療法人  
あかつき会  
AKATSUKIKAI

# 医療法人あかつき会

- 創立1964年
- 埼玉県川口市坂下町4-16-26
- はとがや病院 (**在宅療養支援病院**)
  - 100床 (平均稼働率94.5% (2021年度) )
    - 地域包括ケア病棟入院料1 (看護配置13 : 1) 40床
    - 医療療養1 (20 : 1) 60床
    - 訪問診療 (看取り件数165件/年)
- はとがや介護医療院
  - 98床 (I型、4 : 1) (平均稼働率99%)
    - (医師3名)、介護職員 (4 : 1)
- 老健ねぎしケアセンター
  - 99床 (超強化型老健)
- まごころホーム三ツ和
  - 地域密着型特定施設入居者介護 (定員 : 20名)
- 関連法人 : 社会福祉法人ゆうゆう会、医療法人社団真昭会







最寄り駅

鳩ヶ谷駅

○最寄り駅  
鳩ヶ谷駅（埼玉高速鉄道）  
病院までの道のり 1番出口より国道沿いを歩き徒歩7分

○最寄りバス停  
鳩ヶ谷庁舎前（国際興業バス）  
病院までの道のり 徒歩3分

最寄りバス停  
鳩ヶ谷庁舎前  
（国際興業バス）



# 配置図

新病棟

まごころホーム三ツ和

はとがや  
病院

日本調剤 はとがや薬局

Natl.Pte-122

岩槻街道

# 計画変更理由

- 病院に隣接する、老人ホーム（まごころホーム三ツ和）を、「はとがや第2病院」として運営することで申請。
- 計画承認後、川口市保健所と相談し、隣接地であるため、はとがや病院として、一体運営することで問題ないとの回答。
- 一体運営とすることで、「建築基準法」に抵触する可能性があった。
  - 具体的には、日影規制が抵触する可能性があった。
  - まごころホーム三ツ和の建物は、建物の高さが9.9mであり、日影規制の特例を受け、その規制が適用されていない状態であった。
  - 一体運営することにより、建物も一体とみなされ、日影規制の特例が受けられなくなる可能性があった。
- 川口市建築安全課に運営状況について相談し、別棟であるため、一体運営であっても、日影規制の特例は受けられるとの判断となった。



- まごころホーム三ツ和を、はとがや病院の1病棟として扱い、一体運営する方針とした。



# はとがや病院・はとがや介護医療院 再編計画

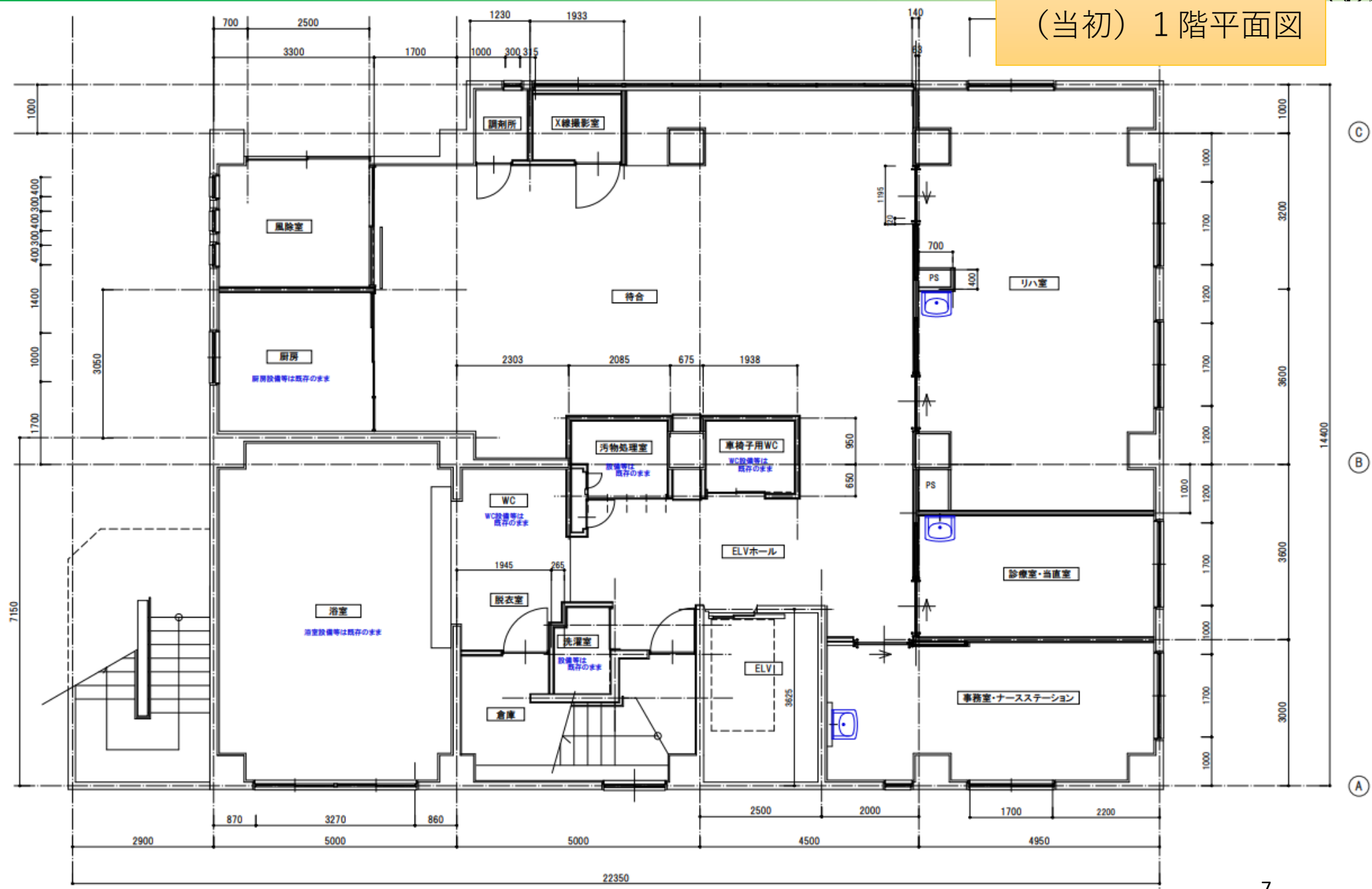
当法人では、地域の介護・医療福祉のニーズにこたえるため、以下の通り病床再編を計画しております。

＜既存病棟構成＞		
病棟	既存用途	病床数
4階B棟	病床なし(リハ室など)	
3階B棟	地域包括ケア①	40床
3階A棟	介護医療院①	42床
2階B棟	医療療養①	60床
2階A棟	介護医療院①	56床
1階	外来エリア	
まごころホーム 三ツ和	地域密着型特定施設 入居者生活介護	20床



＜新 病棟構成＞		
病棟	変更後用途	病床数
4階B棟	医療療養①	50床
3階B棟①	地域包括ケア①	60床
3階B棟②	医療療養①	10床
3階A棟	介護医療院①	42床
2階B棟	介護医療院①	60床
2階A棟	介護医療院①	56床
1階	外来エリア(リハ室等を移動)	
新病棟2階	医療療養①	20床
新病棟3階	医療療養①	20床

(当初) 1階平面図









## 今後の整備計画 スケジュール（予定）

- 2023年10月～2024年2月 1階改修工事（外来・リハ室新設 等）  
4階改修工事（医療療養病棟 新設）  
3階改修工事（医療療養病棟・地域包括ケア病棟 改修）
- 2023年11月 まごころホーム三ツ和 営業終了
- 2024年3月 2階 はとがや介護医療院 60床 増床開設 供用開始
- 2024年12月 まごころホーム三ツ和 建物使用用途 用途変更申請
- 2025年4月～2025年7月 3階改修工事（地域包括ケア病棟40→60床へ改修）  
まごころホーム三ツ和 医療療養病床(40床)へ改修
- 2025年8月 3階 地域包括ケア病床 増床病床（20床） 供用開始  
（仮称）まごころ病棟 医療療養病床（40床） 供用開始