

日通コンテナマッチングセンター 更なるCRU推進に向けて

日本通運株式会社 海運事業支店
物流開発

2015年7月22日

With Your Life



日通コンテナマッチングセンターの実績と取組み事例

実績（2014事業年度）

- * 問合せ件数：156社
- * コンテナマッチング実績件数：103件
- * コンテナマッチング実績本数：268本

取組み事例

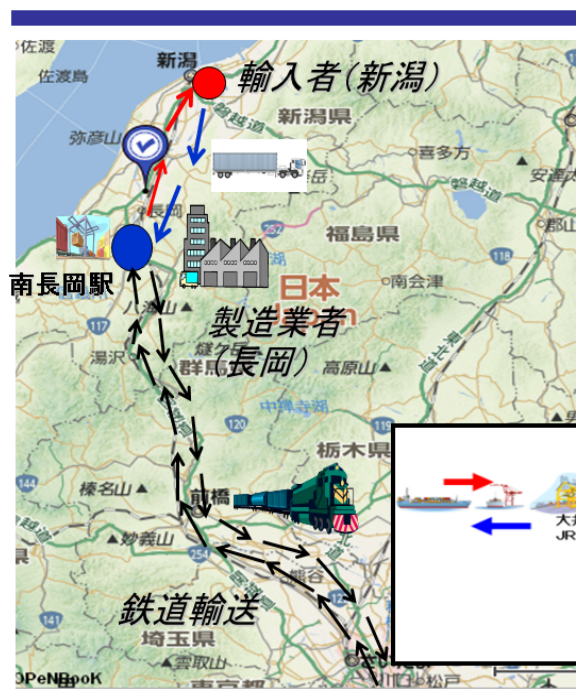
* 北関東輸出入マッチング - 東京港⇒古河デポ⇒北関東工場⇒東京港



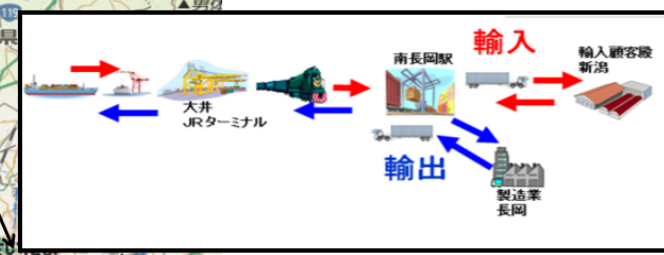
* 北関東 国内転用 - 横浜港⇒真岡市工場⇒北関東工場⇒横浜/東京港



* JRモート輸出入マッチング - 東京港⇒東京ターミナル⇒南長岡駅⇒新潟DC⇒長岡工場⇒南長岡駅⇒東京ターミナル⇒東京港

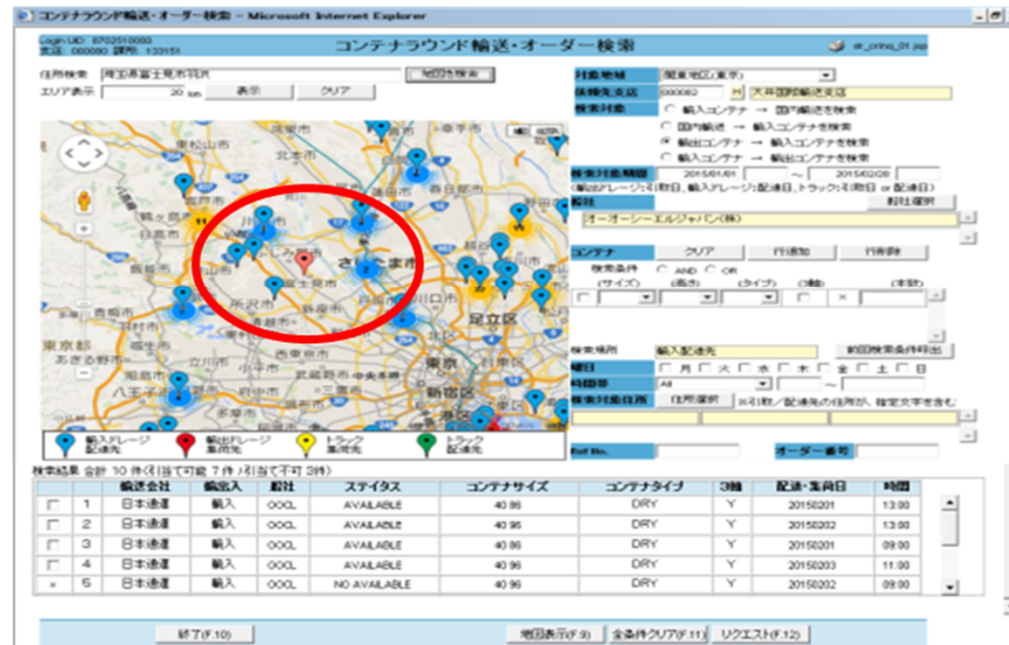
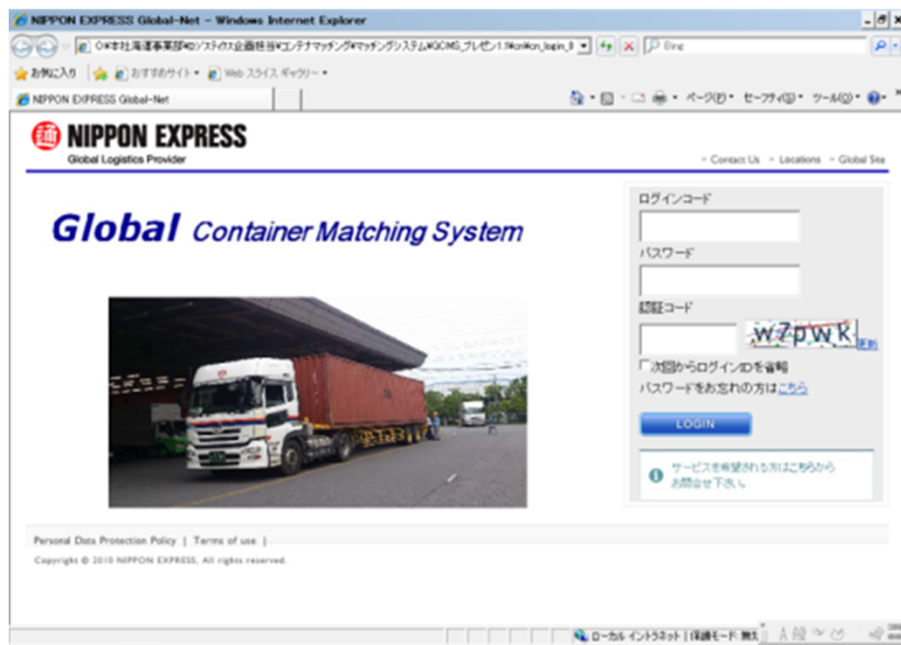


- <ポイント>
- ★ 鉄道利用エコ輸送
 - ★ CO2 & コスト削減



2015事業年度 活動指針

- ＊コンテナマッチング本数:1, 200本(NMC)
- ＊輸送事業者間における協業推進
- ＊公共性が担保されたデポ設定に向けて協議を推進
- ＊JRを活用したマッチング推進
- ＊マッチングシステムによる量産開始
- ＊マッチング検討の全国展開



アクションプランと課題・検討事項

* 輸送事業者間における協業推進:

輸送事業者間、フォワーダー間における意見交換会や勉強会の実施。
より多くの船会社との協議が可能となる場の設定。

* 公共性が担保されたデポ設定に向けて協議を推進:

将来のn対nマッチングの実現に不可欠な公共デポの整備に向けて。
設置ロケーション、機能、船会社との契約他。
行政・自治体との連携(埼玉県お試しデポ実証実験等)

* JRを活用したマッチング推進:

JR盛岡ICDの運用高度化。
JR熊谷ターミナルへのデポ機能付加にむけて。

* マッチングシステムによる量産開始:

システムを効率的に運用していくための構想。
次ステップとして、公共性を持たせるための要件検討、
公共デポとの連携。

* マッチング検討の全国展開:

関西、中部、東北、北陸エリアへの展開に向けて。
各地域における公共デポの設置検討。
同マッチングセンターの設置検討。