

みんなの

けん  
ぎ  
かい  
県議会議



さいたまけんぎかい  
埼玉県議会議を

ボクたちが案内するよ!



けんぎかい  
県議会議マスコット  
「ポッポ」

# わたしたちと県議会



県議会は、みんなの代表として選ばれた県議会議員が集まって、みんなが明るく住みよい暮らしができるように、いろいろなことを話し合っています。また、県民のみなさんの意見や希望を聞き、県の仕事に生かしていく役割もあります。

## 請願・陳情



県民は、県の仕事について、意見や希望を県議会に出すことができます。

## 県民



## 選挙



県議会議員は4年ごとに18歳以上の県民が投票して選びます。

## 傍聴



本会議や委員会は大だれでも傍聴することができ、議会の様子を目の前で見るすることができます。

## 議会のしくみ

### 本会議



知事が県の仕事の計画やお金の使い方を提案し、議員の質問に答えます。

### 委員会



県議会には、いくつかの委員会があり、議員はいずれかの委員会に入り、本会議案されたことについて、くわしく調べま

# 議会の仕事

## 計画

知事の考えた仕事ちじ かんが しごとが、本当に県民のみなさんのためになるのかほんとう けんみん のためになるのか調べます。  
また、県民のみなさんの願いや望みを聞いて、県の仕事けん のしごとに生かします。

## 条例

仕事を進めるために必要な「きまり」しごと すす むねが のきまりを作ります。

## 予算

仕事を進めるためのお金しごと すす かねの使い方つかを決めます。

## 調査

県の仕事けん しごとが計画通り進んでいるかけいかくどお すす確かめします。

## 決算

県のお金けん かねがきちんと使われているかつか調べます。

いろいろなことを  
やっているんだね。



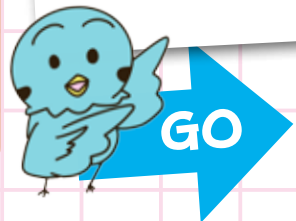
年に4回(2月、6月、9月、12月)定期的ねん に 4かい がつ がつ がつ がつ ていきてき ひらに開かれる議会ぎかいを定例会ていれいかいといいます。  
本会議ほんかいぎを開くには全議員ぜんぎいんの半数以上はんすう いじょう しゅつせきの出席ひつようが必要です。

## 本会議



委員会の報告いいんかい ほうこくを聞き、意見き いけんを出し合ってから  
賛成だか反対あかを多数決たすうけつで決めます。

次のページで、  
公園が  
どのようにして  
造られるのか、  
調べてみよう。



# 県の仕事の流れ

楽しい公園はどのようにして造られるのでしょうか。

カードの左の○の中に、公園ができる順に番号（1～5）を書いてみましょう。

スタート

迷路「公園へ行こう」



楽しい公園を造ってほしいな



公園を造ってほしいという請願を代表者が県議会に提出します。



県議会は請願の内容をよく調べて、みんなの願いを知事に伝えます。





けんぎかい ていしゅつ けいかく についてはよく  
 県議会は提出された計画についてよく  
 はなしあひ ひつよう よきざん 話し合い、必要な予算を決めます。



けん けいかく もと じっさい しごと すす  
 県は計画に基づいて、実際に仕事を進め  
 ます。



ち じ けんみん ねが もと こう  
 知事は県民のみなさんの願いを基に公  
 園をつくる けいかく た た ていしゅつ けいかい  
 園を作る計画を立て、それを議会に  
 提出します。

ゴール

こた した  
 答えは、6ページの下にあるよ！！



たの こうえん  
 楽しい公園ができました



# 本会議場ってどんなところか

せきむかいあわせに  
たくさんあるのね!



わあ〜!  
とっても広くて、  
大きいね!!



ぎちようせき み ぼうちようせき  
議長席から見た傍聴席

ぎじょう ひろ やく へいほう  
議場の広さは、約700平方メートル  
含む。学校の25メートルプール  
ぶん おお  
分の大きさです。

- ① 議長席
- ② 演壇
- ③ 議員席
- ④ 議会事務局長席
- ⑤ 執行部
- ⑥ 速記者席
- ⑦ 傍聴席

ここに議長が座って、会議を進めます。

議員が質問したり、知事が説明したりするところです。

県議会議員93人が座ります。各議員が座る席は決まっています。

議長を補助するため、議会事務局長が座ります。

知事をはじめ、県庁のそれぞれの仕事をする代表の人が座ります。

本会議の内容を記録する係の人が座ります。

本会議はだれでも傍聴（議会の様子を目の前で見る）ができて

な？



ぼうちょうせき  
ル(傍聴席を  
のおよそ2つ

届かい ぎじょう  
本会議場が  
どなたとこか  
わかりましたか？



せき  
す。(216席)

# おしえて県議会

もちろん！  
うらわ  
「浦和レッズ」の  
エンブレムだよね。



©URAWA REDS

やあ、ポツポツ。  
なに  
このマークは何か  
知っているかな？



そうじゃ。このエンブレムをよ〜く見てみると、一番  
上<sup>うへ</sup>に、建物らしきものがあるの<sup>たてもの</sup>がわかるかな？

この建物は「鳳翔閣」と言<sup>い</sup>って、埼玉<sup>さいたま</sup>のサッカーが生  
まれ<sup>う</sup>た旧埼玉師範学校<sup>きゅうさいたましはんがっこう</sup>の校舎<sup>こうしゃ</sup>なんじゃよ。  
明治<sup>めいじ</sup>12年<sup>ねん</sup>には、第1回<sup>だい</sup>の県議会<sup>けんぎかい</sup>もここで  
開<sup>ひら</sup>かれたんじゃ。

みんなが応援<sup>おうえん</sup>している「浦和レッズ」と、  
さいたまけんぎかい  
埼玉県議会<sup>さいたまけんぎかい</sup>は、ここでつな<sup>うらわ</sup>がっていたん  
じゃね。



みんなも、  
うらわ  
「浦和レッズ」と同じように、  
さいたまけんぎかい  
埼玉県議会<sup>さいたまけんぎかい</sup>を応援<sup>おうえん</sup>してね。

# クイズの答え

1 本会議場に設けられている議員と  
代表者が座席を占めています。

2 議員の席はもとより、みんなの  
いせきも入ります。

3 議員の席はもとより、みんなの  
いせきも入ります。

4 議員の席はもとより、みんなの  
いせきも入ります。

5 議員の席はもとより、みんなの  
いせきも入ります。

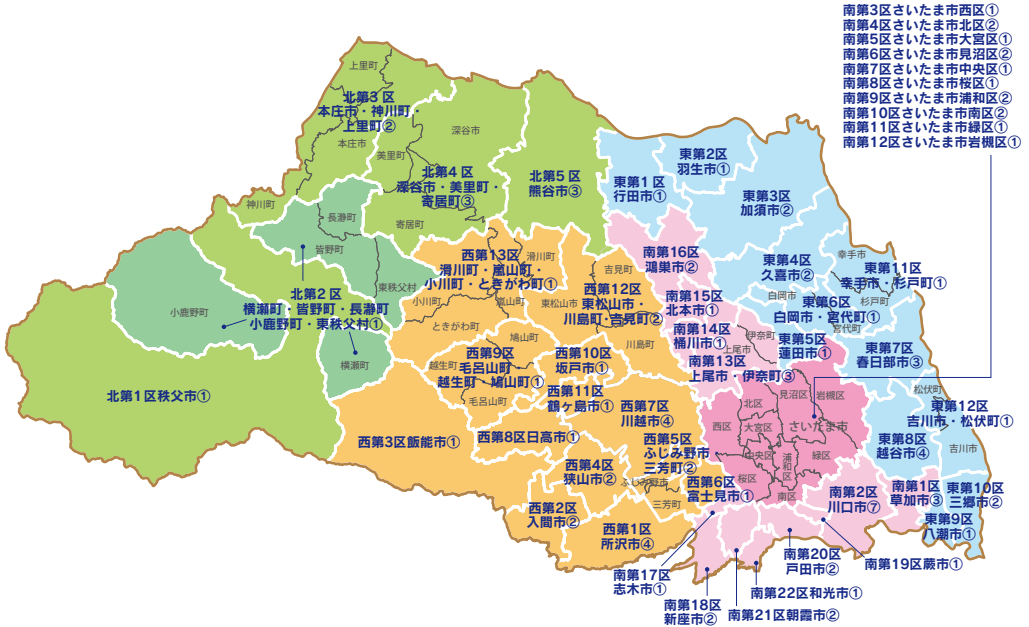
ゴール  
皆さん、6ページの下の写真が  
ゴールです。

楽しい公園ができました。

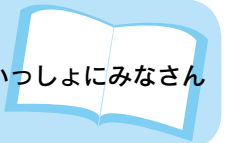


# みなさんが住んでいる地域の議員数

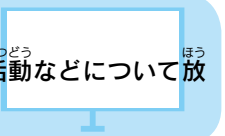
※○の中の数字は、区域の定数です。



こうほうし さいたまけん ぎ かい  
**広報紙「埼玉県議会だより」**  
 ねん 4 回の定例会が開かれた後に、議会の様子をまとめ、新聞といっしょにみなさんの家に配られます。



ばんぐみ けんぎ かい  
**テレビ番組「こんにちは県議会です」**  
 にちようび ごぜん 10 時からテレビ埼玉で、定例会の様子や委員会の活動などについて放送します。



わからないことは、電話で聞いてください。

**048-830-6257**

さいたまけん ぎ かい じ むきょく せいざくちゆうさ か こうほうたんどう  
 埼玉県議会事務局 政策調査課 広報担当

「埼玉県議会のホームページ」も、ぜひ見てくださいね。  
<https://www.pref.saitama.lg.jp/s-gikai/index.html>

けん ぎ かい けんがく ひ  
**県議会を見学した日**  
 ねん 年 がつ 月 にち 日

なまえ