

埼玉県マスコット
「コバトン」

彩の国  埼玉県

埼玉県立高等看護学院

Saitama Prefectural Advanced Nursing School

学校案内



あなたの夢をサポートします！

埼玉県立高等看護学院は、看護実践のための基礎的な知識・技術・態度を教授し、専門職業人として社会に貢献できる看護師を養成します。

教育理念

埼玉県立高等看護学院は、県内の保健・医療・福祉施設や地域住民のニーズに応じた質の高い看護を実践できる看護師を育成することを責務としている。

当校の教育は、生命の尊厳と高い倫理観を基盤に、豊かな人間性を養い、看護の対象である人間に対する深い理解と共感を持つことのできる専門職業人を育成する。

科学的根拠に基づいた知識・技術を用い、対象にとって最適な健康状態を目指し支援できる基礎的な看護実践能力を育成する。

卒業後も生涯学習を続け、看護学及び保健・医療・福祉の発展に貢献できる能力を培う。

教育目標

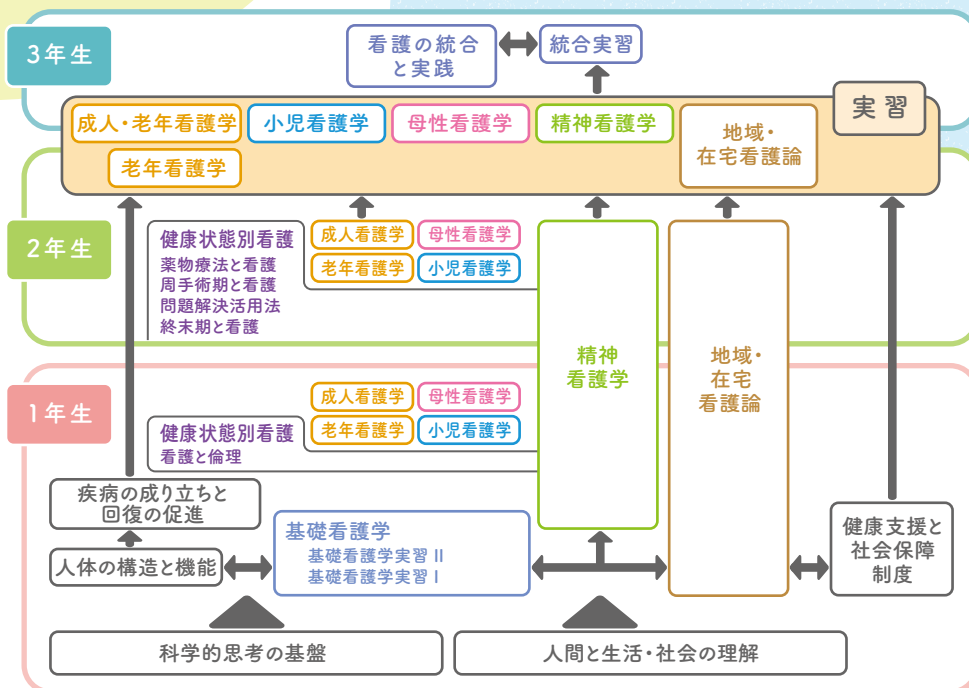
1. 対象を中心とした看護を提供するために、生命の尊厳と個々の人格が尊重できる感性豊かな人間性を身につける。
2. 看護の対象である人間を総合的に捉え、生活者として幅広く理解する基礎的能力を持つことができる。
3. 人々の健康上の課題に対応するために必要な臨床判断能力を持ち、科学的根拠に基づく看護を実践する基礎的能力を持つことができる。
4. 看護師としての責務を自覚し、対象の立場に立った倫理に基づく看護を実践する基礎的能力を持つことができる。
5. 保健・医療・福祉システムにおける自らの役割及び他職種の役割を理解し、多職種と連携・協働しながら多様な場で生活する人々へ看護を提供する基礎的能力を身につけることができる。
6. 専門職業人として看護への探求心と学習意欲を持ち、看護の質の向上を図るため学び続ける基礎的能力を持つことができる。

アドミッションポリシー (求める学生像)

埼玉県立高等看護学院では、心身ともに健康で、教育理念を実現するため、明確な目的意識を持って看護の道を志す学生を求めます。

1. 生命の尊厳と個々の人格を尊重できる感性豊かな人
2. 人々の生活や健康に関心のある人
3. マナーやルールを守り、責任ある行動がとれる人
4. 相手の立場になって思いやる心を持ち、ありのままを受け入れられる人
5. 自らの思いを表現でき、他者と積極的なコミュニケーションができる人
6. 学習習慣を身につけて、広く学び続ける意欲がある人

教育課程 (3年間)



pick up 1
学生支援

学内演習の風景



教員の
臨床経験を
活かしたきめ細やかな
指導・支援

学内演習の風景



過去10年間の
国家試験合格率
97.6%



図書室でグループワーク

合格支援プログラム
を導入した
国家試験対策

pick up 2

多職種連携教育

3校合同グループワークの様子



看護職の就業場所は医療機関に関わらず、在宅や施設等へ広がっています。多様な場において多職種と連携して、対象の多様性・複雑性に対応した看護を創造できる能力を育成するために、多職種連携教育プログラムを実施しています。社会福祉士や、理学療法士の養成を行う2校と協働し、学生時代から多職種と共に学ぶ教育の機会を設けています。

pick up 3

ピアグループ活動

ピアグループ活動の様子



ピア(仲間同士)のつながりにより、学校の不安の解消やスムーズな学校生活への移行を図ることを目的に、教科外活動として実施しています。

学習支援

では、学年ごとに複数担当制を取り、個別面接や学習支援を行っています。また、臨地実習は、1グループ(4~5名程度)に対して1名の教員が必ず担当し、実習指導者と連携を図りながら実習指導を行っています。3年次には、ゼミ担当制による看護研究や国家試験対策など、学生の個性に合わせたよりきめ細やかな支援を行っています。また、令和6年度入学生から電子教科書を導入しています。

看護師国家試験対策支援

では、1年次より国家試験の概要説明を行い、模擬試験などを早期から実施しています。さらに、ICTを用いた合格支援プログラムを導入しています。3年間、学生の課題や成長に寄り添い、学生・教員が一丸となって、全員合格を目指しています。

就職支援

では、就職試験や面接に役立つガイダンスの実施や、県内各地の病院・施設の就職担当者を招いての就職説明会を行っています。当学院は、約40年にわたり卒業生を多数輩出し、その多くは埼玉県内で看護師として活躍しています。

宿泊研修



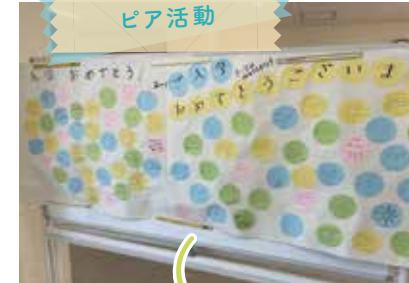
教育キャンプ



若葉祭
(障害物競争)



ピア活動



ピア活動
(先輩による技術指導)




ナイチンゲール像

| 月 | 4月 | 5月 | 6月 | 7月 | 8月 | 9月 | 10月 | 11月 | 12月 | 1月 | 2月 | 3月 | | |
|-----|------|------|---------|---------|------|---------|---------|---------|---------|------|------|---------|---------|------|
| 1年次 | 宿泊研修 | ピア活動 | | ピア活動 | 夏期休暇 | 基礎I | | 若葉祭 | ピア活動 | 冬期休暇 | | 基礎II | | |
| 2年次 | | ピア活動 | | ピア活動 | | | 教育キャンプ | | 若葉祭 | | ピア活動 | ② 領域別実習 | ③ 領域別実習 | 春期休暇 |
| 3年次 | | | ④ 領域別実習 | ⑤ 領域別実習 | | ⑥ 領域別実習 | ⑦ 領域別実習 | ⑧ 領域別実習 | ⑨ 領域別実習 | | 統合実習 | 若葉祭 | | |



卒業生の 主な就職先

地方独立行政法人 埼玉県立病院機構 埼玉県立循環器・呼吸器病センター
地方独立行政法人 埼玉県立病院機構 埼玉県立がんセンター
地方独立行政法人 埼玉県立病院機構 埼玉県立小児医療センター
地方独立行政法人 埼玉県立病院機構 埼玉県立精神医療センター
埼玉県総合リハビリテーションセンター
独立行政法人 地域医療機能推進機構 埼玉メディカルセンター
社会医療法人 熊谷総合病院
日本赤十字社 深谷赤十字病院
日本赤十字社 小川赤十字病院
医療法人 埼玉成恵会病院
東松山市立市民病院
医療生協さいたま 熊谷生協病院
社会医療法人財団石心会 埼玉石心会病院
埼玉医科大学国際医療センター
埼玉医科大学総合医療センター



就職や進学 における 指定校推薦 制度

- 埼玉県立病院機構
(埼玉県立循環器・呼吸器病センターと
埼玉県立がんセンター)への指定校推薦があります。
- 埼玉県立大学への3年次編入指定校推薦制度が
あります。

進学実績

埼玉県立大学 保健医療福祉学部 看護学科 3年次編入
晃陽看護栄養専門学校 助産学科
早稲田医療技術専門学校 保健学科
桐生大学 別科 助産専攻
幸手看護専門学校 保健学科
埼玉医科大学短期大学 専攻科(母子看護学専攻)



学院の概要

- 定員 1学年 80名
- 課程 医療専門課程(3年課程)看護学科
- 学院施設 敷地 11,965m²
校舎
第1校舎 鉄筋コンクリート造4階
第2校舎 同3階
体育館
女子学生寮 定員60名(個室、全室冷暖房完備)

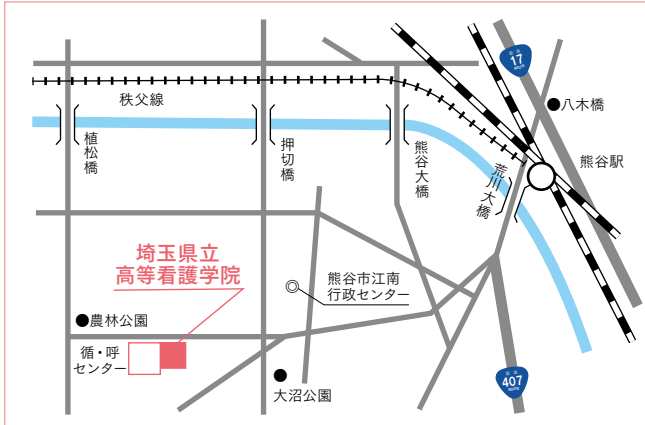
取得資格

本学院を卒業すると次の資格が取得できます。

- 看護師国家試験受験資格
- 保健師学校受験資格
- 助産師学校受験資格
- 養護教諭特別別科受験資格
- 大学編入資格

交通案内

- 高崎線、秩父線、熊谷駅北口からバス30分
熊谷駅北口バス乗り場 ①番
「循環器・呼吸器病センター行き」または、「循環器・呼吸器病センター経由小川駅行き」に乗りし、「循環器・呼吸器病センター」で下車 1分
- 八高線、東武東上線、小川町駅から25分
小川町駅前バス乗り場「熊谷駅行き」に乗りし、「循環器・呼吸器病センター」で下車 徒歩1分



Saitama Prefectural Advanced Nursing School

埼玉県立高等看護学院

埼玉県熊谷市板井 1696-5


TEL 048-536-1916 FAX 048-536-1914

<https://www.pref.saitama.lg.jp/soshiki/b0715/index.html>



2次元コード



コバトン & さいたまっち
彩の国  埼玉県