

第二庁舎 耐震補強工事

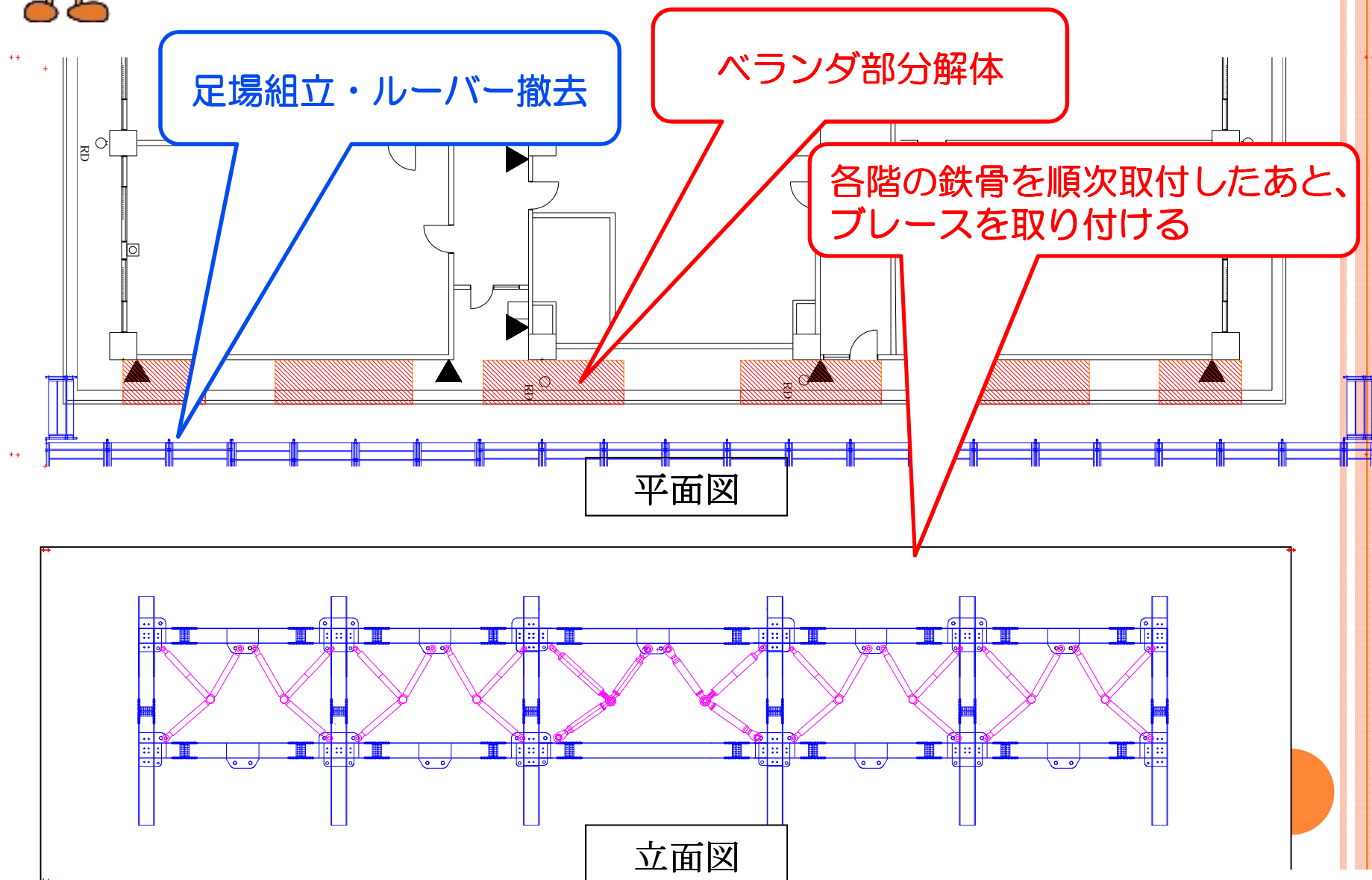
工期 平成21年3月30日～平成23年3月11日



基本設計・監修：株式会社久米設計
実施設計・工事請負：戸田建設株式会社

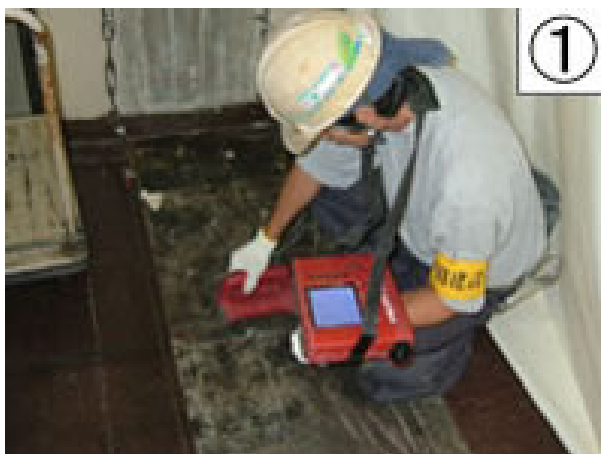


1. 耐震補強工事（東西面）

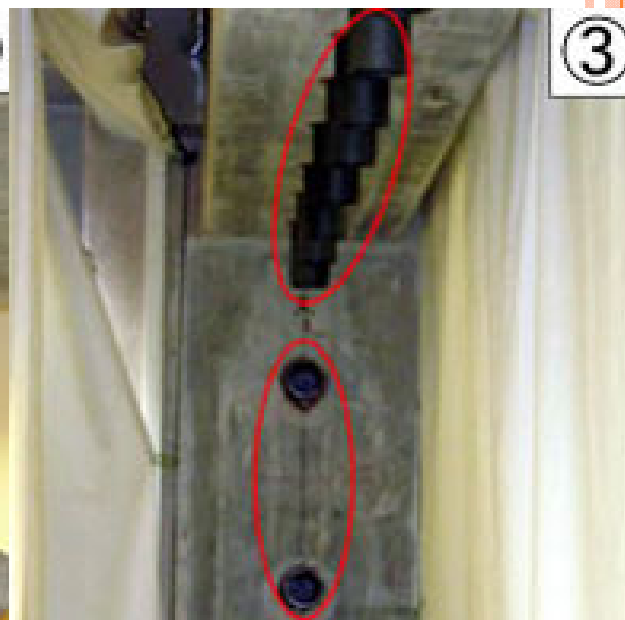




2. 耐震補強工事（南北面）



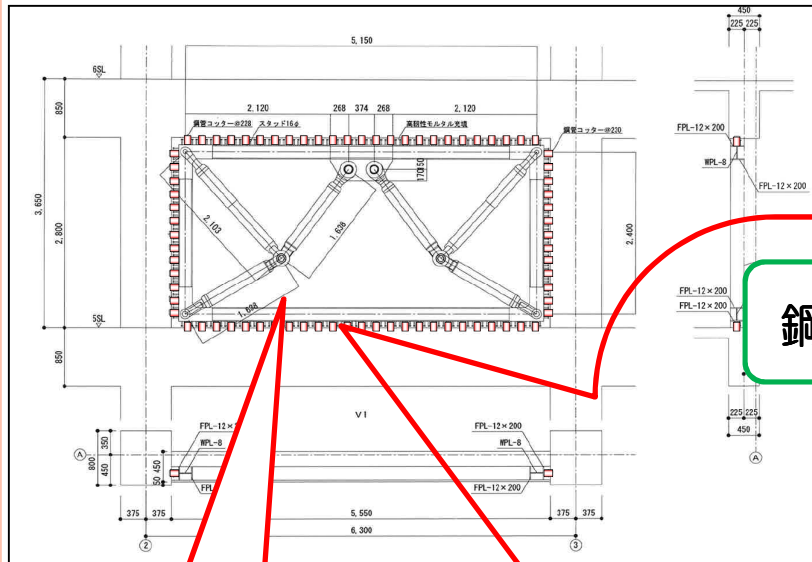
①設置場所の既存鉄筋を調査



②③調査完了後削溝作業を行い、鋼管コッターを挿入し、接着固定する



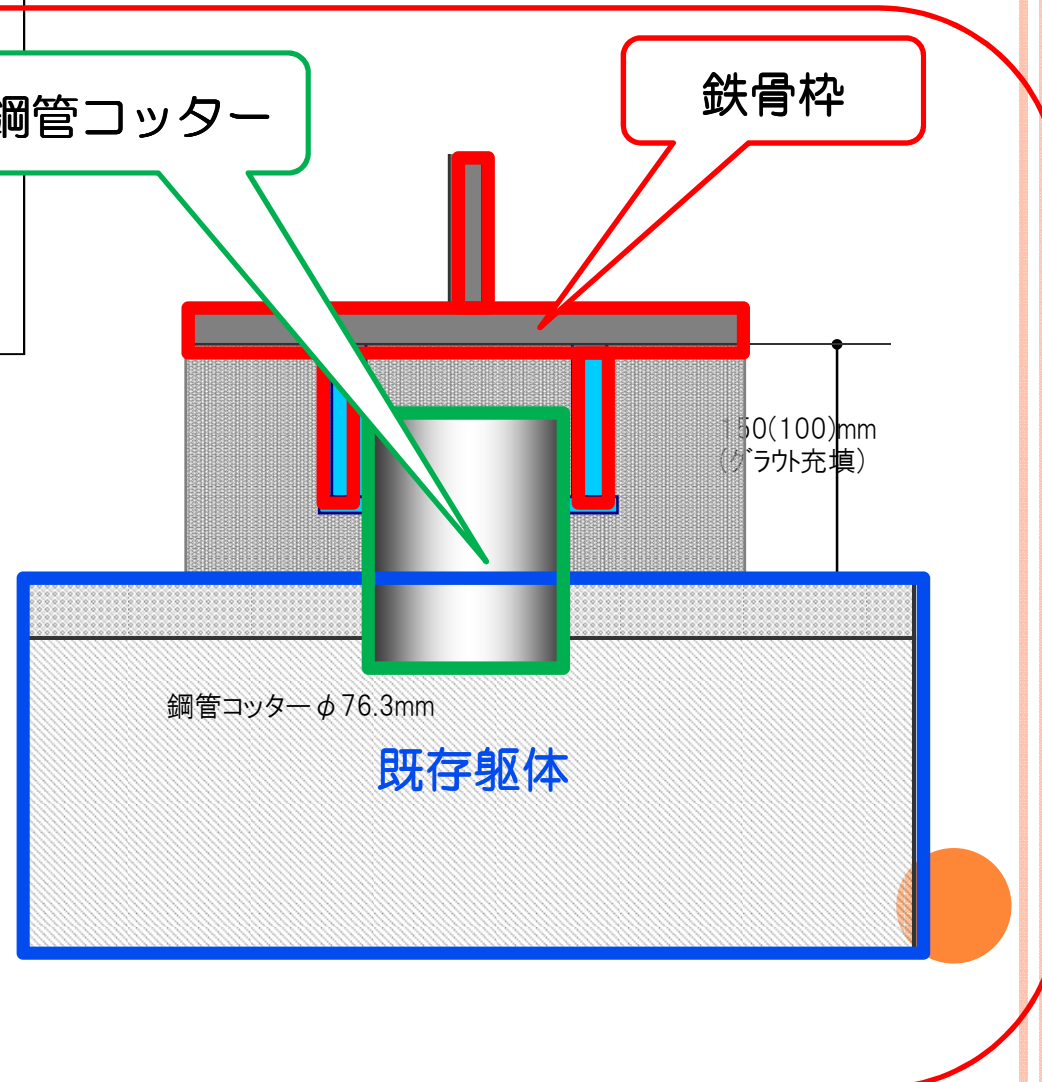
3. 耐震補強工事（南北面）



鋼管コッター

鉄骨柱

鉄骨柱付制震ブレース
立面図



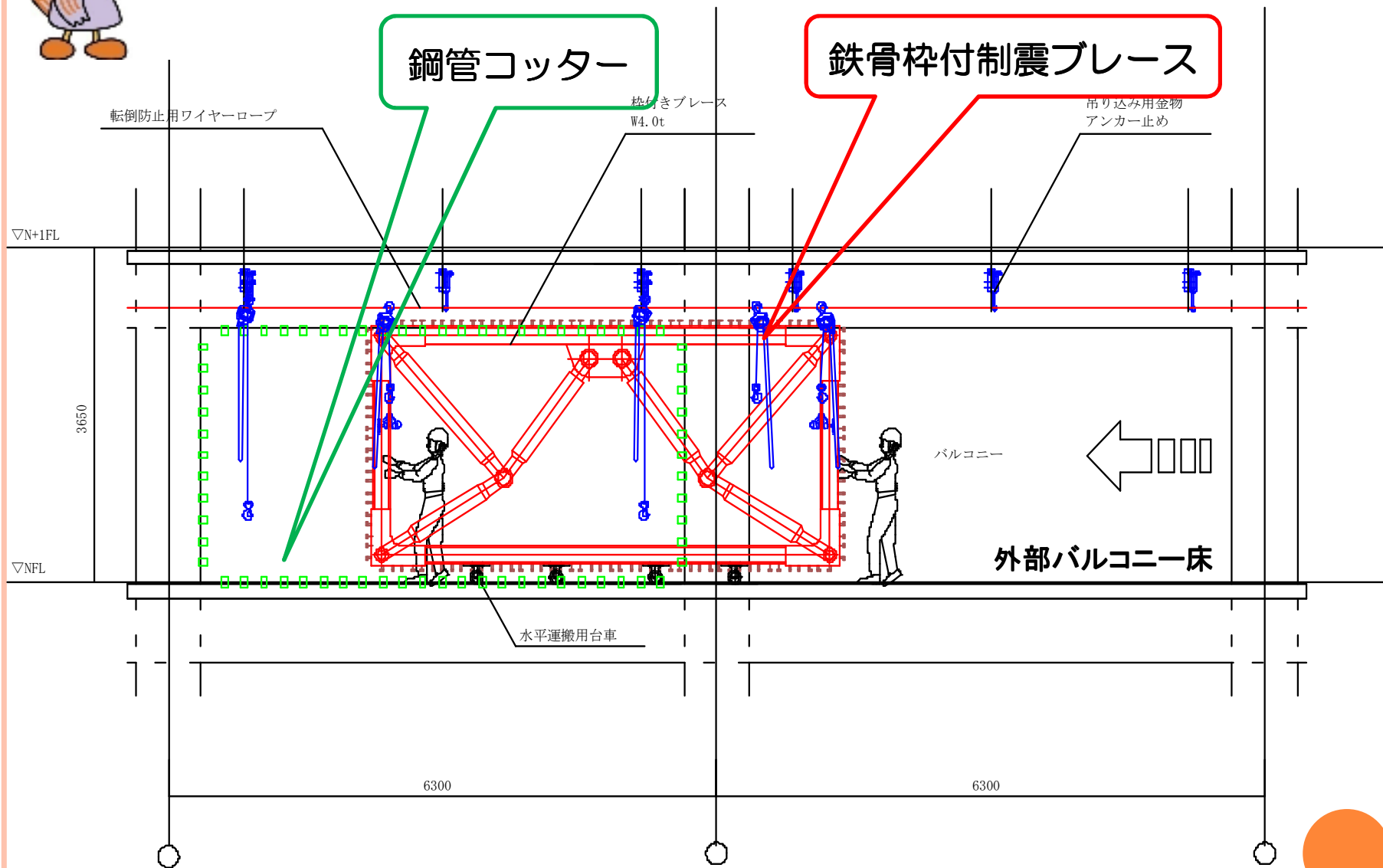
150(100)mm
グラウト充填

鋼管コッターφ76.3mm

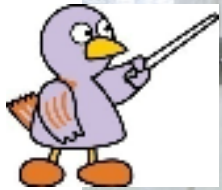
既存躯体



4. 耐震補強（南北面）施工方法



5. 耐震補強工事（南北面）



制震ダンパー取付用上部レールセット



制震ダンパー取付用下部レールセット



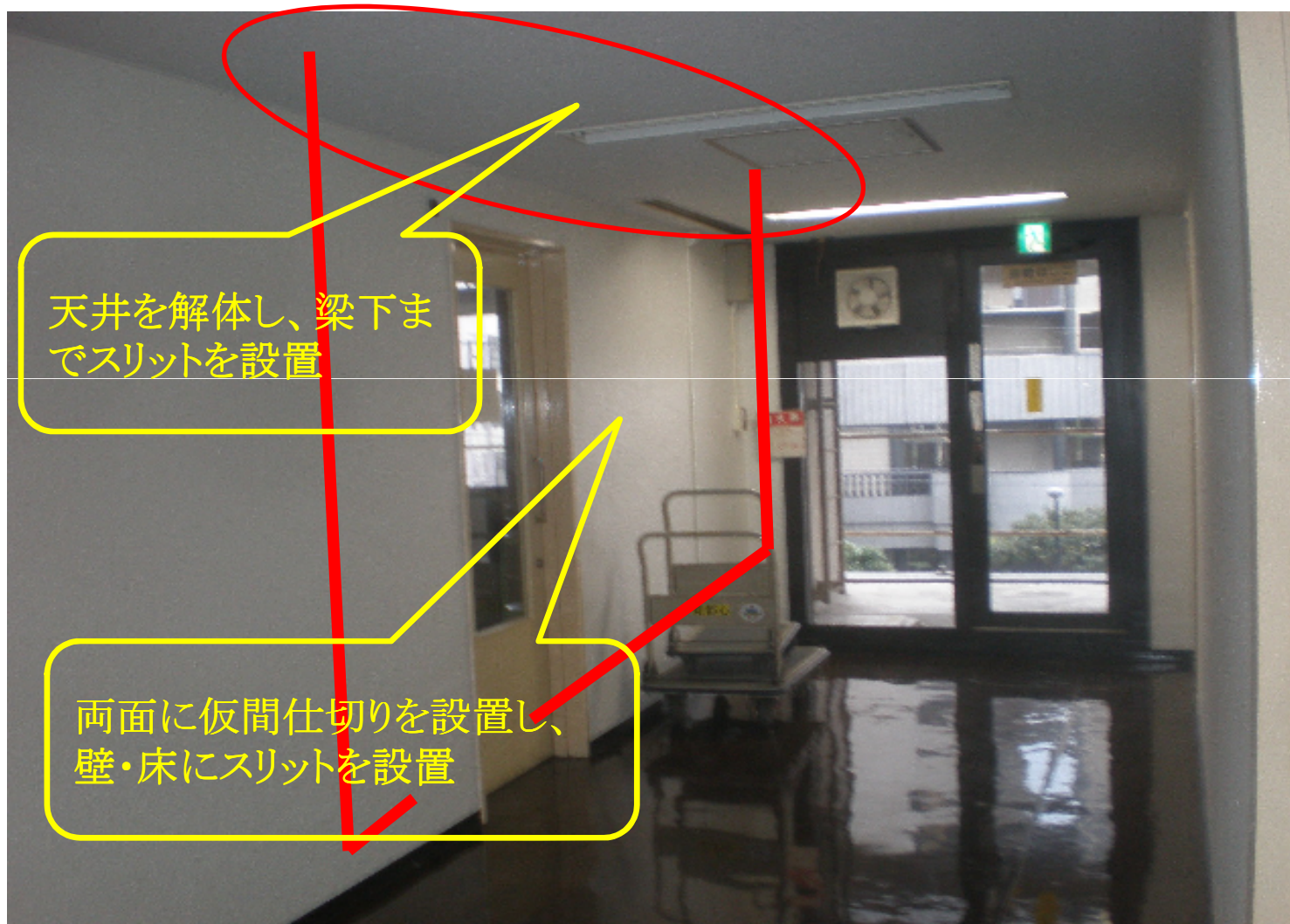
制震ダンパー搬入・取付

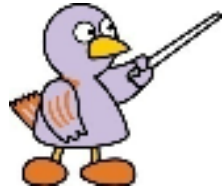


制震ダンパー周囲高靱性モルタル充填



6. 内部スリット設置工事 (廊下側)





7. 耐震壁工事



①壁解体後、四方に
後施工アンカー打設



②アンカー設置後、鉄筋配筋



③配筋完了後、型枠組立
コンクリート打設

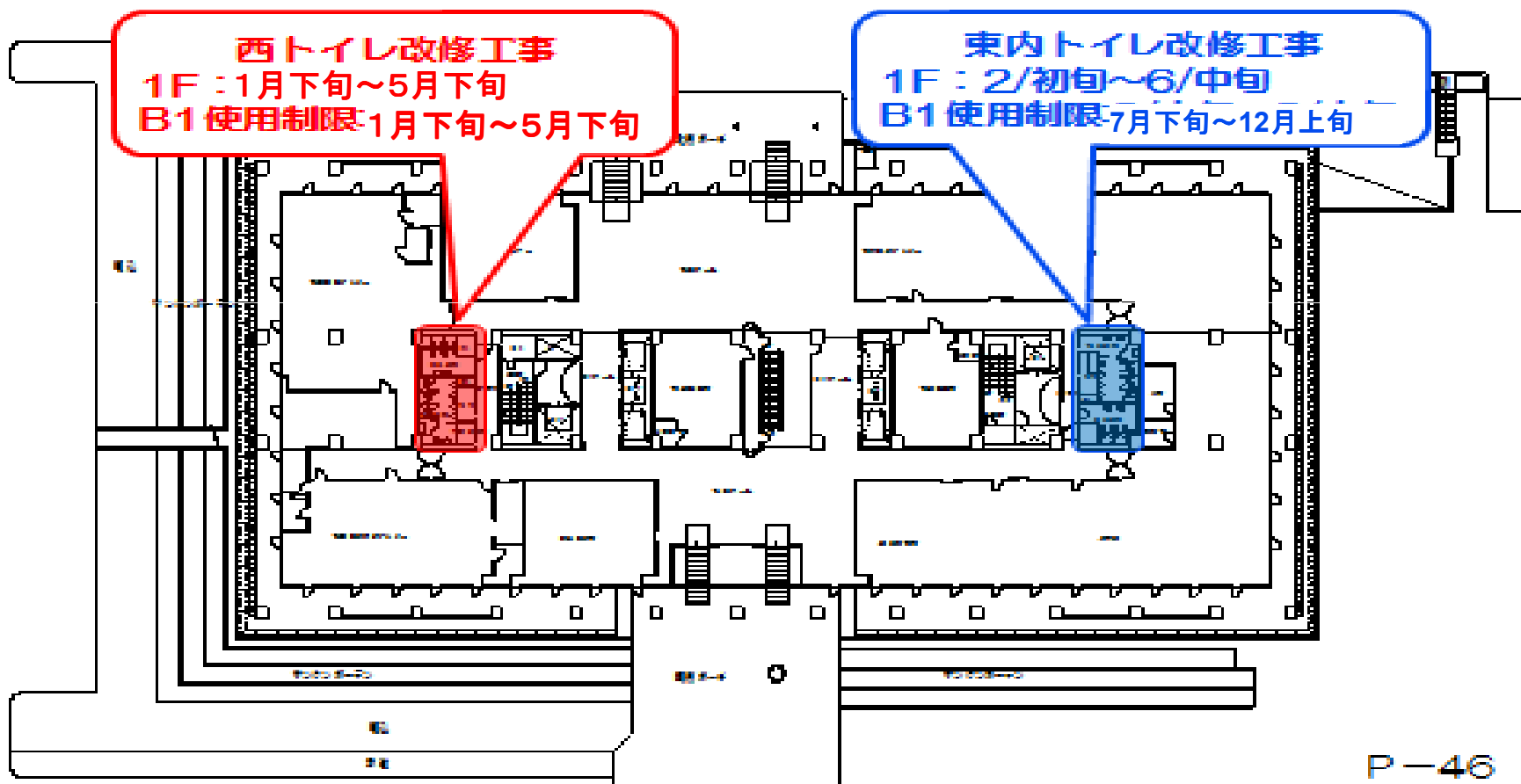


④完了



8. バリアフリー化 (トイレ改修)

13.1階便所改修工事

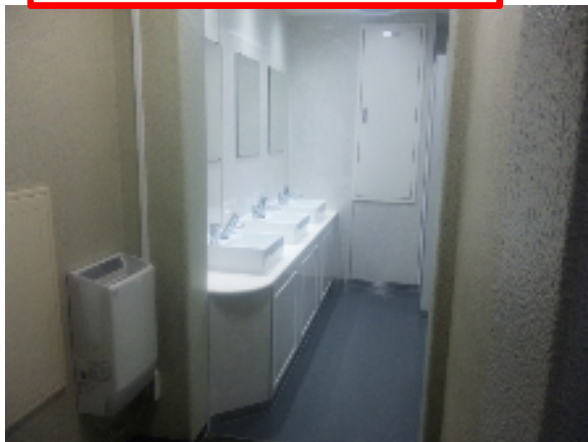


9 . 便所改修施工状況-1

男性用トイレ改修前



男性用トイレ改修後



10. 便所改修施工状況-2

女性用トイレ改修前



女性用トイレ改修後

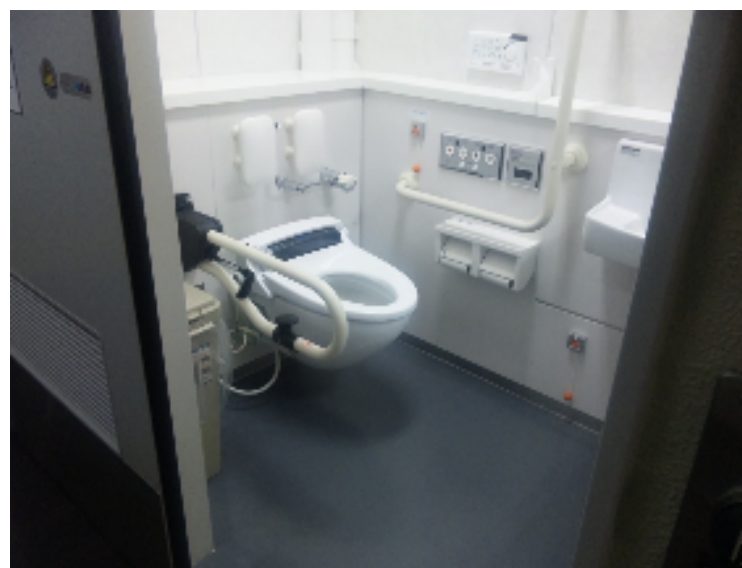


11. 便所改修施工状況-3

多目的トイレ改修前



多目的トイレ改修後



12. 耐震補強工事に伴う設備工事-1

西側空調冷却配管移設工事

着工前



既存配管



取り外し



各階配管
移設・更新



1階完了

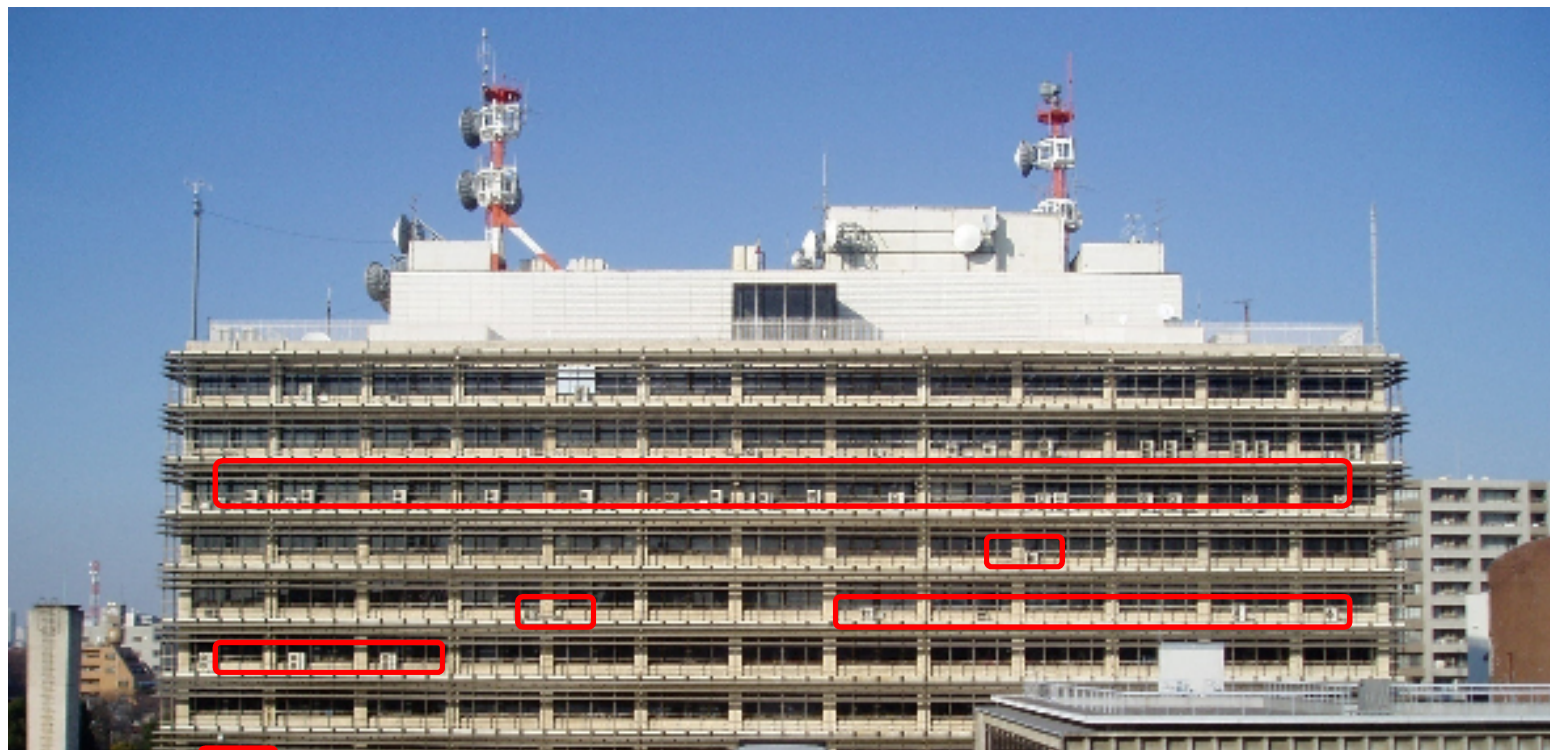


2階完了



13. 耐震補強工事に伴う設備工事-2

外付け鉄骨設置に伴う空調室外機移設・復旧工事



移設前



移設後



鉄骨取付後復旧



14. 工事完成 (南面)



外部 補強前 南側



外部補強後 南側



外部補強後 南西側





15. 工事完成 (西面)



外部 補強前 西側



外部補強後 東側



外部 補強 北西側

