

調査報告書 第1503号

平成27年度

地方教育費調査
(平成26会計年度)

教育行政調査
(平成27年5月1日現在)

埼玉県教育委員会

凡 例

- 1 本調査の結果は、文部科学省が平成28年12月頃に刊行予定の報告書をもって確定値となります。
- 2 学校数、在学者数は、平成26年5月1日現在の「学校基本調査」によります。
- 3 構成比等の数値は、表示単位未満で四捨五入しています。そのため、個々の数値を合算したものが、全体の数値と一致しない場合があります。
- 4 符号の用法は、次のとおりです。
 - 「0.0」：表示単位に満たないもの
 - 「△」：負数又は減少したもの
 - 「－」：該当数字がないもの
 - 「…」：調査を欠くもの又は該当数字があり得ないもの

目 次

I 調査の概要	3
II 調査結果の概要	
第1 総論	
1 地方教育費総額	6
2 財源別地方教育費	7
3 支出項目別地方教育費	7
第2 学校教育費	
1 学校種別学校教育費	8
2 財源別学校教育費	8
3 支出項目別学校教育費	12
4 教員の給与費	14
第3 社会教育費及び教育行政費	
1 分野別社会教育費	15
2 財源別社会教育費	15
3 支出項目別社会教育費	16
4 教育行政費	17
第4 単位当たりの地方教育費	
1 県民1人当たりの地方教育費	18
2 在学者1人当たりの学校教育費	18
3 県民1人当たりの社会教育費	19
4 県人口及び在学者数の推移	19
第5 知事部局における生涯学習関連費	
1 分野別知事部局における生涯学習関連費	20
2 財源別知事部局における生涯学習関連費	20
3 支出項目別知事部局における生涯学習関連費	21
4 県民1人当たりの知事部局における生涯学習関連費	21
III 統計表	
第1表 全学校の教育費	24
第2表 幼稚園の教育費	24
第3表 小学校の教育費	25
第4表 中学校の教育費	25
第5表 特別支援学校の教育費	26
第6表 高等学校全日制課程の教育費	26
第7表 高等学校定時制課程の教育費	27
第8表 高等学校通信制課程の教育費	27
第9表 専修学校の教育費	28
第10表 県立中学校の教育費（再掲）	28
第11表 県立特別支援学校の教育費（再掲）	29

第 12 表	県立高等学校全日制課程の教育費（再掲）	29
第 13 表	県立高等学校定時制課程の教育費（再掲）	30
第 14 表	県立専修学校の教育費（再掲）	30
第 15 表	社会教育費・教育行政費	31
第 16 表	県社会教育費・県教育行政費（再掲）	31
第 17 表	県知事部局における生涯学習関連費	31
第 18 表	教育に係る収入（県分）	32
第 19 表	教育に係る収入（市町村分）	32
第 20 表	各市町村が支出した教育費	33
第 20-2 表	各市町村が支出した教育費（構成比）	34
第 21 表	各市町村が支出した小学校の教育費（財源別内訳）	35
第 21-2 表	各市町村が支出した小学校の教育費（支出項目別内訳）	36
第 22 表	各市町村が支出した中学校の教育費（財源別内訳）	37
第 22-2 表	各市町村が支出した中学校の教育費（支出項目別内訳）	38
第 23 表	各市町村が支出した社会教育費	39
第 23-2 表	各市町村が支出した社会教育費（構成比）	40
参 考 1	平成 25 会計年度都道府県別地方教育費総額 <small>（前年度の調査における全国状況）</small>	41
参 考 2	平成 25 会計年度都道府県別単位当たり地方教育費 <small>（前年度の調査における全国状況）</small>	42
参 考 3	地方教育費総額の推移（調査開始以来）	43

第 2 部 教育行政調査

I	調査の概要	47
II	調査結果の概要	48
第 1	市町村教育委員会	
1	人口規模別教育委員会	48
2	教育委員（教育長である委員を除く）	48
3	教育長（一部事務組合の教育長を除く）	50
4	事務局本務職員	52
第 2	県教育委員会	
1	教育委員（教育長である委員を除く）	52
2	事務局本務職員	52

第 1 部

地 方 教 育 費 調 査

—平成26会計年度—

I 調査の概要

1 調査の目的

学校教育、社会教育、生涯学習関連及び教育行政のために地方公共団体から支出された経費並びに授業料等の収入の実態を明らかにして、国・地方を通じた教育諸施策を検討・立案するための基礎資料を得る。

2 調査実施主体

文部科学省（昭和24会計年度から毎年度実施）

3 調査の時期

平成26会計年度

4 調査の対象

都道府県及び市町村教育委員会並びに都道府県立の幼稚園、小学校、中学校、特別支援学校、高等学校、中等教育学校、専修学校、各種学校及び高等専門学校を対象とする。

なお、本県の調査対象は次のとおり。

(1) 教育委員会（64委員会）

県	市	町	村
1	40	22	1

(2) 県立学校（200校）

中学校	特別支援学校	高等学校			専修学校
		全日制	定時制	通信制	
1	38	134	24	1	2

※ 分校も1校として扱い、高等学校は課程ごとに1校（同一校に全日制と定時制がある場合は2校分）として扱う。
 ※ 本県には、県立の幼稚園・小学校・中等教育学校・各種学校・高等専門学校は設置されていない。

(参考) 知事部局所管の生涯学習関連施設（46施設）

体育施設	青少年施設	女性関連施設	文化会館	その他の生涯学習関連施設
23	1	1	7	14

5 調査の内容

(1) 地方公共団体が支出した教育費（財源別及び支出項目別）

地方教育費	学校教育費	公立の幼稚園、小学校、中学校、特別支援学校、高等学校（全日制・定時制・通信制）、中等教育学校、専修学校、各種学校及び高等専門学校における学校教育活動のために支出した経費
	社会教育費	地方公共団体が条例により設置し、教育委員会が所管する社会教育施設の経費及び教育委員会が行った社会教育活動のために支出した経費（体育・文化関係、文化財保護を含む。）
	教育行政費	教育委員会事務局（所管の教育研究所等を含む。）の一般行政事務及び教育委員会の運営のために支出した経費

(2) 教育に係る収入等

教育に係る収入	教育に係る特定財源のうち、国・都道府県の補助金・負担金・分担金、地方債及び寄付金以外の収入
教育費の基準財政需要額	小学校、中学校、特別支援学校及び高等学校の教育費の基準財政需要額

(3) 知事部局が所管する生涯学習関連施設に係る経費（財源別及び支出項目別）

生涯学習関連費	地方公共団体が条例により設置し、知事部局が所管する生涯学習関連施設の経費（体育・文化関係、文化財保護を含む。）
---------	---

6 教育費の範囲

本調査と、総務省が実施する「地方財政状況調査」（いわゆる「決算統計」）との間には、調査対象となる「教育費」の定義について次のような相違がある。

本調査には含むが決算統計では含まないもの	決算統計には含むが本調査では含まないもの
<ul style="list-style-type: none"> ・ 債務償還費（公債費） ・ 文部科学省以外からの国庫補助金 ・ 他部局からの補助金、支出金 ・ 教育施設の火災保険料 ・ 災害復旧費 ・ 教育委員会事務局庁舎維持費 	<ul style="list-style-type: none"> ・ 私立学校に対する補助金 ・ 公立の大学・短期大学への支出経費 ・ 積立金、貸付金（育英奨学事業を除く）等 ・ 給食費（公費に組み入れた場合）

7 経費の区分

本調査では、当該会計年度に支出した教育費を次のように区分する。

(1) 財源別の区分

ア 公 費

国庫補助金	国が地方公共団体に交付した補助金及び負担金等
都道府県支出金	都道府県の財源（租税、諸収入等）から支出した経費
市町村支出金	市町村の財源（租税、諸収入等）から支出した経費
地 方 債	地方公共団体が教育施設等建設のために起債した経費
公費組入れ寄付金	地方公共団体の歳入に計上された寄付金、贈与金等

イ 公費以外

社会教育費・生涯学習関連費

公費に組み入れられない寄付金	地方公共団体の歳入に計上されなかった寄付金、贈与金等
----------------	----------------------------

(2) 支出項目別の区分

ア 消費的支出

原則として例年経常的に支出される経費。学校教育費においては次のように区分する。

人 件 費	教職員の給与、共済組合負担金、恩給費、退職・死傷手当等の経費
教育活動費	児童・生徒に対する教授及びその補助のために支出した経費 例：教授用消耗品費、学校行事経費、教員の旅費
管 理 費	学校施設の管理、維持・修繕等のために支出した経費 例：光熱水費、事務職員の旅費、校舎の小規模な修繕費
補助活動費	正規の教育活動外であるが、学校が行う事業に支出した経費 例：学校給食の経費、健康診断の経費
所定支払金	定期的に支払義務を生ずる経費 例：下水道負担金、火災保険料

イ 資本的支出

土地の取得、施設の建設及び大規模な改修、設備・備品の購入、図書の購入に要した経費。

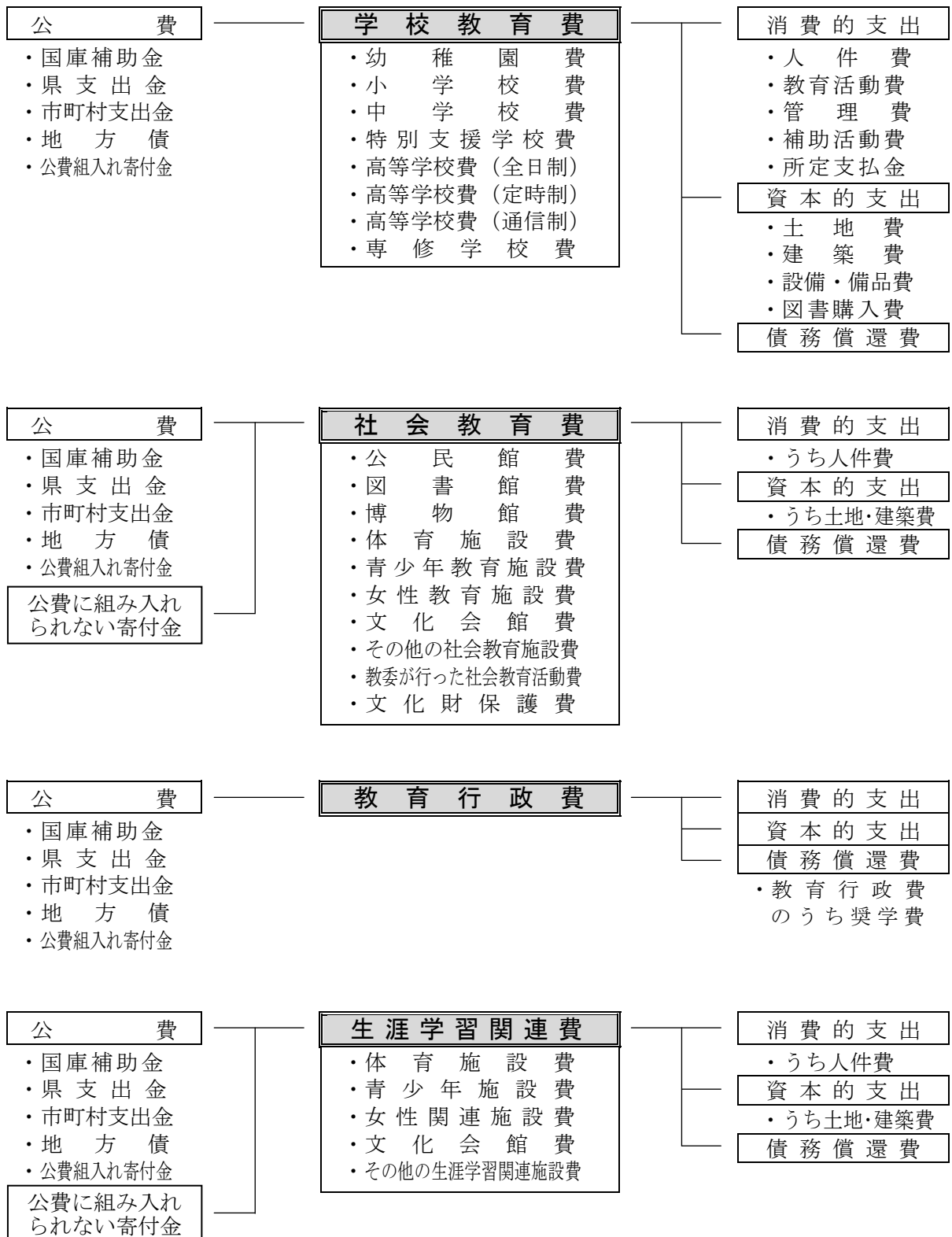
ウ 債務償還費

地方債の元金の返済、利子の支払い及び手数料に要した経費。

< 地方教育費調査の構成 >

【財源別】

【支出項目別】



Ⅱ 調査結果の概要

第1 総論

1 地方教育費総額

平成26会計年度に支出された本県の地方教育費は、総額 7,274億円で、前年度より 67億円（対前年度増減率+0.9%）増加しました。

費目別の内訳は、学校教育費が 6,208億円（同+1.1%）、社会教育費が 653億円（同△1.2%）、教育行政費が 413億円（同+2.6%）でした。

各分野の支出額の地方教育費総額に占める割合は、学校教育費が 85.3%、社会教育費が 9.0%、教育行政費が 5.7%でした。

表1 地方教育費の推移

区分	教育費総額		内				訳	
			学校教育費		社会教育費		教育行政費	
(会計年度)	支出額(千円)	対前年度比	支出額(千円)	対前年度比	支出額(千円)	対前年度比	支出額(千円)	対前年度比
平成17年度	772,919,893	△ 0.8 %	642,022,160	0.1 %	85,258,075	△ 5.2 %	45,639,658	△ 4.3 %
18	766,168,736	△ 0.9 %	642,413,633	0.1 %	79,156,676	△ 7.2 %	44,598,427	△ 2.3 %
19	764,345,609	△ 0.2 %	634,760,868	△ 1.2 %	84,112,113	6.3 %	45,472,628	2.0 %
20	760,777,355	△ 0.5 %	641,577,905	1.1 %	72,674,019	△ 13.6 %	46,525,431	2.3 %
21	764,535,323	0.5 %	645,465,450	0.6 %	73,537,981	1.2 %	45,531,892	△ 2.1 %
22	757,551,235	△ 0.9 %	641,915,241	△ 0.6 %	67,737,770	△ 7.9 %	47,898,224	5.2 %
23	747,265,164	△ 1.4 %	638,473,243	△ 0.5 %	66,304,870	△ 2.1 %	42,487,051	△ 11.3 %
24	730,869,101	△ 2.2 %	622,244,589	△ 2.5 %	67,440,257	1.7 %	41,184,255	△ 3.1 %
25	720,716,197	△ 1.4 %	614,360,267	△ 1.3 %	66,050,515	△ 2.1 %	40,305,415	△ 2.1 %
26	727,443,088	0.9 %	620,830,137	1.1 %	65,277,295	△ 1.2 %	41,335,656	2.6 %

表2 分野別構成比の推移

区分	学校教育費	社会教育費	教育行政費
(会計年度)			
平成17年度	83.1%	11.0%	5.9%
18	83.8%	10.3%	5.8%
19	83.0%	11.0%	5.9%
20	84.3%	9.6%	6.1%
21	84.4%	9.6%	6.0%
22	84.7%	8.9%	6.3%
23	85.4%	8.9%	5.7%
24	85.1%	9.2%	5.6%
25	85.2%	9.2%	5.6%
26	85.3%	9.0%	5.7%

平成19会計年度までの「学校教育費」について

平成19会計年度までは、公費以外の区分として「公費に組み入れられない寄付金」も調査対象になっていました。

そのため、この冊子に掲載した平成19会計年度以前の数値には「公費に組み入れられない寄付金」も含まれています。

2 財源別地方教育費

地方教育費を財源別にみると、県支出金が 3,897億円（構成比 53.6%）で最も多く、以下、市町村支出金が 2,108億円（同 29.0%）、国庫補助金が 828億円（同 11.4%）、地方債が 440億円（同 6.1%）などとなりました。

前年度と比較すると、国庫補助金（△42億円、△4.8%）、地方債（△71億円、△13.8%）は減少しましたが、県支出金（+165億円、+4.4%）、市町村支出金（+14億円、+0.7%）は増加しました。

表3 財源別地方教育費の推移

区分	上段：支出額（千円） 中段：構成比 下段：対前年度増減率						
	教育費総額	国庫補助金	県支出金	市町村支出金	地方債	公費組入れ寄付金	公費に組入れられない寄付金
(会計年度) 平成22年度	757,551,235 100.0% △ 0.9%	96,563,254 12.7% △ 10.5%	399,493,503 52.7% 1.9%	218,197,798 28.8% △ 3.8%	43,238,462 5.7% 14.6%	58,218 0.0% △ 49.0%	- - -
23	747,265,164 100.0% △ 1.4%	90,478,301 12.1% △ 6.3%	398,246,329 53.3% △ 0.3%	212,637,754 28.5% △ 2.5%	45,847,535 6.1% 6.0%	55,245 0.0% △ 5.1%	- - -
24	730,869,101 100.0% △ 2.2%	87,429,910 12.0% △ 3.4%	394,158,173 53.9% △ 1.0%	206,843,823 28.3% △ 2.7%	42,420,390 5.8% △ 7.5%	16,805 0.0% △ 69.6%	- - -
25	720,716,197 100.0% △ 1.4%	87,060,577 12.1% △ 0.4%	373,185,349 51.8% △ 5.3%	209,340,039 29.0% 1.2%	51,076,346 7.1% 20.4%	53,621 0.0% 219.1%	265 0.0% 皆増
26	727,443,088 100.0% 0.9%	82,849,976 11.4% △ 4.8%	389,672,568 53.6% 4.4%	210,762,467 29.0% 0.7%	44,014,945 6.1% △ 13.8%	142,137 0.0% 165.1%	995 0.0% 275.5%

3 支出項目別地方教育費

地方教育費の支出項目別の内訳は、消費的支出が 6,134億円（構成比 84.3%）、資本的支出が 726億円（同 10.0%）、債務償還費が 414億円（同 5.7%）でした。

前年度と比較すると、消費的支出（+222億円、+3.7%）は増加しましたが、資本的支出（△142億円、△16.4%）、債務償還費（△12億円、△2.9%）は減少しました。

表4 支出項目別地方教育費の推移

区分	上段：支出額（千円） 中段：構成比 下段：対前年度増減率			
	教育費総額	消費的支出	資本的支出	債務償還費
(会計年度) 平成22年度	757,551,235 100.0% △ 0.9%	633,249,500 83.6% △ 0.7%	79,688,175 10.5% △ 2.3%	44,613,560 5.9% △ 1.1%
23	747,265,164 100.0% △ 1.4%	628,099,448 84.1% △ 0.8%	75,589,325 10.1% △ 5.1%	43,576,391 5.8% △ 2.3%
24	730,869,101 100.0% △ 2.2%	618,900,233 84.7% △ 1.5%	68,704,708 9.4% △ 9.1%	43,264,160 5.9% △ 0.7%
25	720,716,197 100.0% △ 1.4%	591,231,281 82.0% △ 4.5%	86,850,775 12.1% 26.4%	42,634,141 5.9% △ 1.5%
26	727,443,088 100.0% 0.9%	613,387,295 84.3% 3.7%	72,638,536 10.0% △ 16.4%	41,417,257 5.7% △ 2.9%

第2 学校教育費

1 学校種別学校教育費

平成26会計年度に支出された本県の学校教育費は 6,208億円で、前年度より 65億円 (+1.1%) 増加しました。

学校種別にみると、小学校の支出額が 2,787億円 (構成比 44.9%) で最も多く、以下、中学校が 1,667億円 (同 26.9%)、高等学校全日制が 1,154億円 (同 18.6%)、特別支援学校が 453億円 (同 7.3%) などとなりました。

前年度と比較すると、高等学校全日制 (+80億円、+7.5%)、特別支援学校 (+39億円、+9.4%) などは増加しましたが、小学校 (△66億円、△2.3%)、中学校 (△6億円、△0.3%) は減少しました。

表5 学校種別学校教育費の推移

区分	合計	上段：支出額 (千円) 中段：構成比 下段：対前年度増減率							
		幼稚園	小学校	中学校	特別支援学校	高等学校全日制	高等学校定時制	高等学校通信制	専修学校
(会計年度) 平成22年度	641,915,241	3,079,439	301,083,017	170,641,853	42,327,826	113,510,559	8,791,721	993,307	1,487,519
	100.0%	0.5%	46.9%	26.6%	6.6%	17.7%	1.4%	0.2%	0.2%
	△ 0.6%	△ 2.7%	△ 1.6%	0.8%	3.1%	△ 1.3%	1.1%	9.0%	3.3%
23	638,473,243	3,013,555	297,126,162	170,982,934	43,563,319	112,760,057	8,679,631	908,530	1,439,055
	100.0%	0.5%	46.5%	26.8%	6.8%	17.7%	1.4%	0.1%	0.2%
	△ 0.5%	△ 2.1%	△ 1.3%	0.2%	2.9%	△ 0.7%	△ 1.3%	△ 8.5%	△ 3.3%
24	622,244,589	2,971,191	287,135,553	163,602,370	44,004,273	113,872,022	8,300,789	917,135	1,441,256
	100.0%	0.5%	46.1%	26.3%	7.1%	18.3%	1.3%	0.1%	0.2%
	△ 2.5%	△ 1.4%	△ 3.4%	△ 4.3%	1.0%	1.0%	△ 4.4%	0.9%	0.2%
25	614,360,267	2,780,353	285,272,244	167,306,544	41,373,785	107,370,014	7,854,348	976,897	1,426,082
	100.0%	0.5%	46.4%	27.2%	6.7%	17.5%	1.3%	0.2%	0.2%
	△ 1.3%	△ 6.4%	△ 0.6%	2.3%	△ 6.0%	△ 5.7%	△ 5.4%	6.5%	△ 1.1%
26	620,830,137	2,857,478	278,686,903	166,732,089	45,279,690	115,385,969	7,991,964	904,428	2,991,616
	100.0%	0.5%	44.9%	26.9%	7.3%	18.6%	1.3%	0.1%	0.5%
	1.1%	2.8%	△ 2.3%	△ 0.3%	9.4%	7.5%	1.8%	△ 7.4%	109.8%

2 財源別学校教育費

学校教育費を財源別にみると、県支出金が 3,755億円 (構成比 60.5%) で最も多く、以下、市町村支出金が 1,249億円 (同 20.1%)、国庫補助金が 818億円 (同 13.2%)、地方債が 386億円 (同 6.2%) などとなりました。

なお、学校種別の財源別学校教育費の推移は表7のとおりです。

表6 財源別学校教育費の推移

区分	合計	上段：支出額 (千円) 中段：構成比 下段：対前年度増減率				
		国庫補助金	県支出金	市町村支出金	地方債	公費組入れ寄付金
(会計年度) 平成22年度	641,915,241	95,241,347	384,071,367	124,570,739	38,018,142	13,646
	100.0%	14.8%	59.8%	19.4%	5.9%	0.0%
	△ 0.6%	△ 10.4%	2.1%	△ 2.7%	9.3%	△ 68.9%
23	638,473,243	88,870,295	383,136,075	123,788,036	42,665,325	13,512
	100.0%	13.9%	60.0%	19.4%	6.7%	0.0%
	△ 0.5%	△ 6.7%	△ 0.2%	△ 0.6%	12.2%	△ 1.0%
24	622,244,589	85,998,027	379,875,087	119,355,907	37,012,772	2,796
	100.0%	13.8%	61.0%	19.2%	5.9%	0.0%
	△ 2.5%	△ 3.2%	△ 0.9%	△ 3.6%	△ 13.2%	△ 79.3%
25	614,360,267	86,070,242	359,337,228	122,995,811	45,938,978	18,008
	100.0%	14.0%	58.5%	20.0%	7.5%	0.0%
	△ 1.3%	0.1%	△ 5.4%	3.0%	24.1%	544.1%
26	620,830,137	81,828,943	375,538,283	124,899,103	38,558,908	4,900
	100.0%	13.2%	60.5%	20.1%	6.2%	0.0%
	1.1%	△ 4.9%	4.5%	1.5%	△ 16.1%	△ 72.8%

表7 財源別学校教育費の推移（学校種類別）

1 幼稚園

区分	上段：支出額（千円）			中段：構成比		下段：対前年度増減率
	合計	国庫補助金	県支出金	市町村支出金	地方債	公費組入れ寄付金
(会計年度) 平成22年度	3,079,439	42,406	4,750	2,979,949	52,300	34
	100.0%	1.4%	0.2%	96.8%	1.7%	0.0%
	△ 2.7%	△ 71.2%	67,757.1%	0.0%	36.6%	皆増
23	3,013,555	39,554	488	2,829,060	144,453	-
	100.0%	1.3%	0.0%	93.9%	4.8%	-
	△ 2.1%	△ 6.7%	△ 89.7%	△ 5.1%	176.2%	皆減
24	2,971,191	52,481	-	2,709,310	209,400	-
	100.0%	1.8%	-	91.2%	7.0%	-
	△ 1.4%	32.7%	皆減	△ 4.2%	45.0%	-
25	2,780,353	33,321	-	2,668,532	78,500	-
	100.0%	1.2%	-	96.0%	2.8%	-
	△ 6.4%	△ 36.5%	-	△ 1.5%	△ 62.5%	-
26	2,857,478	72,427	889	2,772,962	11,200	-
	100.0%	2.5%	0.0%	97.0%	0.4%	-
	2.8%	117.4%	皆増	3.9%	△ 85.7%	-

2 小学校

区分	上段：支出額（千円）			中段：構成比		下段：対前年度増減率
	合計	国庫補助金	県支出金	市町村支出金	地方債	公費組入れ寄付金
(会計年度) 平成22年度	301,083,017	56,533,823	151,258,639	71,367,586	21,911,212	11,757
	100.0%	18.8%	50.2%	23.7%	7.3%	0.0%
	△ 1.6%	△ 5.9%	0.8%	△ 3.9%	1.7%	165.4%
23	297,126,162	52,728,890	150,700,142	71,669,170	22,016,060	11,900
	100.0%	17.7%	50.7%	24.1%	7.4%	0.0%
	△ 1.3%	△ 6.7%	△ 0.4%	0.4%	0.5%	1.2%
24	287,135,553	51,296,093	147,265,026	68,872,233	19,701,617	584
	100.0%	17.9%	51.3%	24.0%	6.9%	0.0%
	△ 3.4%	△ 2.7%	△ 2.3%	△ 3.9%	△ 10.5%	△ 95.1%
25	285,272,244	50,329,424	138,760,331	71,985,153	24,190,190	7,146
	100.0%	17.6%	48.6%	25.2%	8.5%	0.0%
	△ 0.6%	△ 1.9%	△ 5.8%	4.5%	22.8%	1,123.6%
26	278,686,903	47,520,399	141,147,551	72,707,784	17,309,019	2,150
	100.0%	17.1%	50.6%	26.1%	6.2%	0.0%
	△ 2.3%	△ 5.6%	1.7%	1.0%	△ 28.4%	△ 69.9%

3 中学校

区分	上段：支出額（千円）			中段：構成比		下段：対前年度増減率
	合計	国庫補助金	県支出金	市町村支出金	地方債	公費組入れ寄付金
(会計年度) 平成22年度	170,641,853	33,293,362	86,241,832	42,814,961	8,289,843	1,855
	100.0%	19.5%	50.5%	25.1%	4.9%	0.0%
	0.8%	△ 2.2%	2.3%	△ 1.6%	11.9%	△ 6.9%
23	170,982,934	30,867,354	85,719,020	41,614,409	12,780,539	1,612
	100.0%	18.1%	50.1%	24.3%	7.5%	0.0%
	0.2%	△ 7.3%	△ 0.6%	△ 2.8%	54.2%	△ 13.1%
24	163,602,370	29,361,027	85,043,878	40,201,274	8,993,979	2,212
	100.0%	17.9%	52.0%	24.6%	5.5%	0.0%
	△ 4.3%	△ 4.9%	△ 0.8%	△ 3.4%	△ 29.6%	37.2%
25	167,306,544	30,497,618	81,030,709	41,117,765	14,649,590	10,862
	100.0%	18.2%	48.4%	24.6%	8.8%	0.0%
	2.3%	3.9%	△ 4.7%	2.3%	62.9%	391.0%
26	166,732,089	28,330,322	84,122,447	41,481,442	12,795,128	2,750
	100.0%	17.0%	50.5%	24.9%	7.7%	0.0%
	△ 0.3%	△ 7.1%	3.8%	0.9%	△ 12.7%	△ 74.7%

4 特別支援学校

上段：支出額（千円） 中段：構成比 下段：対前年度増減率

区分	合計	国庫補助金	県支出金	市町村支出金	地方債	公費組入れ寄付金
(会計年度) 平成22年度	42,327,826 100.0% 3.1%	5,067,726 12.0% △ 25.7%	34,500,964 81.5% 4.7%	205,911 0.5% △ 12.0%	2,553,225 6.0% 145.3%	- - -
23	43,563,319 100.0% 2.9%	4,937,746 11.3% △ 2.6%	35,332,658 81.1% 2.4%	508,574 1.2% 147.0%	2,784,341 6.4% 9.1%	- - -
24	44,004,273 100.0% 1.0%	5,118,781 11.6% 3.7%	36,384,890 82.7% 3.0%	331,702 0.8% △ 34.8%	2,168,900 4.9% △ 22.1%	- - -
25	41,373,785 100.0% △ 6.0%	4,866,540 11.8% △ 4.9%	34,783,444 84.1% △ 4.4%	426,527 1.0% 28.6%	1,297,274 3.1% △ 40.2%	- - -
26	45,279,690 100.0% 9.4%	5,631,245 12.4% 15.7%	36,619,937 80.9% 5.3%	611,118 1.3% 43.3%	2,417,390 5.3% 86.3%	- - -

5 高等学校全日制

上段：支出額（千円） 中段：構成比 下段：対前年度増減率

区分	合計	国庫補助金	県支出金	市町村支出金	地方債	公費組入れ寄付金
(会計年度) 平成22年度	113,510,559 100.0% △ 1.3%	286,878 0.3% △ 94.0%	101,985,964 89.8% 2.6%	6,538,064 5.8% 2.3%	4,699,653 4.1% 7.2%	- - -
23	112,760,057 100.0% △ 0.7%	268,614 0.2% △ 6.4%	101,429,358 90.0% △ 0.5%	6,500,052 5.8% △ 0.6%	4,562,033 4.0% △ 2.9%	- - -
24	113,872,022 100.0% 1.0%	152,015 0.1% △ 43.4%	101,491,291 89.1% 0.1%	6,549,831 5.8% 0.8%	5,678,885 5.0% 24.5%	- - -
25	107,370,014 100.0% △ 5.7%	321,733 0.3% 111.6%	95,422,272 88.9% △ 6.0%	6,133,887 5.7% △ 6.4%	5,492,122 5.1% △ 3.3%	- - -
26	115,385,969 100.0% 7.5%	195,979 0.2% △ 39.1%	102,804,258 89.1% 7.7%	6,664,191 5.8% 8.6%	5,721,541 5.0% 4.2%	- - -

6 高等学校定時制

上段：支出額（千円） 中段：構成比 下段：対前年度増減率

区分	合計	国庫補助金	県支出金	市町村支出金	地方債	公費組入れ寄付金
(会計年度) 平成22年度	8,791,721 100.0% 1.1%	5,308 0.1% △ 98.5%	8,277,712 94.2% 4.8%	48,165 0.5% △ 34.0%	460,536 5.2% 39.2%	- - 皆減
23	8,679,631 100.0% △ 1.3%	16,293 0.2% 207.0%	8,262,249 95.2% △ 0.2%	46,374 0.5% △ 3.7%	354,715 4.1% △ 23.0%	- - -
24	8,300,789 100.0% △ 4.4%	7,871 0.1% △ 51.7%	7,999,827 96.4% △ 3.2%	47,169 0.6% 1.7%	245,922 3.0% △ 30.7%	- - -
25	7,854,348 100.0% △ 5.4%	14,450 0.2% 83.6%	7,593,282 96.7% △ 5.1%	47,801 0.6% 1.3%	198,815 2.5% △ 19.2%	- - -
26	7,991,964 100.0% 1.8%	71,790 0.9% 396.8%	7,592,295 95.0% △ 0.0%	53,259 0.7% 11.4%	274,620 3.4% 38.1%	- - -

7 高等学校通信制

区分	上段：支出額（千円）			中段：構成比		下段：対前年度増減率
	合計	国庫補助金	県支出金	市町村支出金	地方債	公費組入れ寄付金
(会計年度) 平成22年度	993,307	-	956,706	-	36,601	-
	100.0%	-	96.3%	-	3.7%	-
	9.0%	皆減	8.1%	-	36.6%	-
23	908,530	-	889,432	-	19,098	-
	100.0%	-	97.9%	-	2.1%	-
	△ 8.5%	-	△ 7.0%	-	△ 47.8%	-
24	917,135	121	905,809	-	11,205	-
	100.0%	0.0%	98.8%	-	1.2%	-
	0.9%	皆増	1.8%	-	△ 41.3%	-
25	976,897	-	959,538	-	17,359	-
	100.0%	-	98.2%	-	1.8%	-
	6.5%	皆減	5.9%	-	54.9%	-
26	904,428	-	901,270	-	3,158	-
	100.0%	-	99.7%	-	0.3%	-
	△ 7.4%	-	△ 6.1%	-	△ 81.8%	-

8 専修学校

区分	上段：支出額（千円）			中段：構成比		下段：対前年度増減率
	合計	国庫補助金	県支出金	市町村支出金	地方債	公費組入れ寄付金
(会計年度) 平成22年度	1,487,519	11,844	844,800	616,103	14,772	-
	100.0%	0.8%	56.8%	41.4%	1.0%	-
	3.3%	△ 59.6%	4.6%	5.1%	△ 6.6%	-
23	1,439,055	11,844	802,728	620,397	4,086	-
	100.0%	0.8%	55.8%	43.1%	0.3%	-
	△ 3.3%	0.0%	△ 5.0%	0.7%	△ 72.3%	-
24	1,441,256	9,638	784,366	644,388	2,864	-
	100.0%	0.7%	54.4%	44.7%	0.2%	-
	0.2%	△ 18.6%	△ 2.3%	3.9%	△ 29.9%	-
25	1,426,082	7,156	787,652	616,146	15,128	-
	100.0%	0.5%	55.2%	43.2%	1.1%	-
	△ 1.1%	△ 25.8%	0.4%	△ 4.4%	428.2%	-
26	2,991,616	6,781	2,349,636	608,347	26,852	-
	100.0%	0.2%	78.5%	20.3%	0.9%	-
	109.8%	△ 5.2%	198.3%	△ 1.3%	77.5%	-

3 支出項目別学校教育費

学校教育費の支出項目別の内訳は、消費的支出が 5,251億円（構成比 84.6%）、資本的支出が 617億円（同 9.9%）、債務償還費が 340億円（同 5.5%）でした。

前年度と比較すると、消費的支出（+199億円、+3.9%）、債務償還費（+8億円、+2.3%）は増加しましたが、資本的支出（△142億円、△18.7%）は減少しました。

なお、学校種類別の支出項目別学校教育費の推移は表9のとおりです。

表8 支出項目別学校教育費の推移

区分	合計	消費的支出						資本的支出			債務償還費
		計	消費的支出					計	資本的支出		
			人件費	教育活動費	管理費	補助活動費	所定支払金		土地・建築費	その他	
(会計年度)	641,915,241	542,038,958	472,323,591	16,624,521	27,376,726	23,151,655	2,562,465	67,778,377	61,699,610	6,078,767	32,097,906
平成22年度	100.0%	84.4%	(73.6%)	(2.6%)	(4.3%)	(3.6%)	(0.4%)	10.6%	(9.6%)	(0.9%)	5.0%
	△ 0.6%	△ 0.3%	△ 0.3%	△ 0.8%	0.3%	△ 0.4%	△ 4.8%	△ 4.9%	6.9%	△ 55.1%	5.5%
23	638,473,243	539,129,078	466,866,281	18,255,063	27,406,099	23,896,697	2,704,938	67,340,238	60,220,456	7,119,782	32,003,927
	100.0%	84.4%	(73.1%)	(2.9%)	(4.3%)	(3.7%)	(0.4%)	10.5%	(9.4%)	(1.1%)	5.0%
	△ 0.5%	△ 0.5%	△ 1.2%	9.8%	0.1%	3.2%	5.6%	△ 0.6%	△ 2.4%	17.1%	△ 0.3%
24	622,244,589	531,397,705	460,041,661	17,292,394	27,001,221	24,390,404	2,672,025	58,096,019	52,578,989	5,517,030	32,750,865
	100.0%	85.4%	(73.9%)	(2.8%)	(4.3%)	(3.9%)	(0.4%)	9.3%	(8.4%)	(0.9%)	5.3%
	△ 2.5%	△ 1.4%	△ 1.5%	△ 5.3%	△ 1.5%	2.1%	△ 1.2%	△ 13.7%	△ 12.7%	△ 22.5%	2.3%
25	614,360,267	505,240,134	433,505,063	16,268,912	28,147,023	24,571,134	2,748,002	75,884,022	67,944,419	7,939,603	33,236,111
	100.0%	82.2%	(70.6%)	(2.6%)	(4.6%)	(4.0%)	(0.4%)	12.4%	(11.1%)	(1.3%)	5.4%
	△ 1.3%	△ 4.9%	△ 5.8%	△ 5.9%	4.2%	0.7%	2.8%	30.6%	29.2%	43.9%	1.5%
26	620,830,137	525,147,970	445,104,199	17,433,830	29,626,331	30,097,501	2,886,109	61,671,628	54,340,854	7,330,774	34,010,539
	100.0%	84.6%	(71.7%)	(2.8%)	(4.8%)	(4.8%)	(0.5%)	9.9%	(8.8%)	(1.2%)	5.5%
	1.1%	3.9%	2.7%	7.2%	5.3%	22.5%	5.0%	△ 18.7%	△ 20.0%	△ 7.7%	2.3%

表9 支出項目別学校教育費の推移（学校種類別）

1 幼稚園

区分	合計	消費的支出						資本的支出			債務償還費
		計	消費的支出					計	資本的支出		
			人件費	教育活動費	管理費	補助活動費	所定支払金		土地・建築費	その他	
(会計年度)	3,079,439	2,597,830	2,053,508	155,312	247,011	110,798	31,201	354,615	323,292	31,323	126,994
平成22年度	100.0%	84.4%	(66.7%)	(5.0%)	(8.0%)	(3.6%)	(1.0%)	11.5%	(10.5%)	(1.0%)	4.1%
	△ 2.7%	△ 5.5%	△ 6.4%	△ 3.2%	△ 2.3%	△ 2.7%	7.7%	13.7%	22.2%	△ 33.7%	23.2%
23	3,013,555	2,595,139	1,996,028	157,690	286,613	118,359	36,449	310,500	286,758	23,742	107,916
	100.0%	86.1%	(66.2%)	(5.2%)	(9.5%)	(3.9%)	(1.2%)	10.3%	(9.5%)	(0.8%)	3.6%
	△ 2.1%	△ 0.1%	△ 2.8%	1.5%	16.0%	6.8%	16.8%	△ 12.4%	△ 11.3%	△ 24.2%	△ 15.0%
24	2,971,191	2,530,685	1,957,797	158,954	250,156	125,842	37,936	351,316	334,750	16,566	89,190
	100.0%	85.2%	(65.9%)	(5.3%)	(8.4%)	(4.2%)	(1.3%)	11.8%	(11.3%)	(0.6%)	3.0%
	△ 1.4%	△ 2.5%	△ 1.9%	0.8%	△ 12.7%	6.3%	4.1%	13.1%	16.7%	△ 30.2%	△ 17.4%
25	2,780,353	2,528,357	1,906,816	174,435	275,815	127,321	43,970	177,761	132,854	44,907	74,235
	100.0%	90.9%	(68.6%)	(6.3%)	(9.9%)	(4.6%)	(1.6%)	6.4%	(4.8%)	(1.6%)	2.7%
	△ 6.4%	△ 0.1%	△ 2.6%	9.7%	10.3%	1.2%	15.9%	△ 49.4%	△ 60.3%	171.1%	△ 16.8%
26	2,857,478	2,558,075	1,876,513	200,680	293,237	145,553	42,092	217,187	168,163	49,024	82,216
	100.0%	89.5%	(65.7%)	(7.0%)	(10.3%)	(5.1%)	(1.5%)	7.6%	(5.9%)	(1.7%)	2.9%
	2.8%	1.2%	△ 1.6%	15.0%	6.3%	14.3%	△ 4.3%	22.2%	26.6%	9.2%	10.8%

2 小学校

区分	合計	消費的支出						資本的支出			債務償還費
		計	消費的支出					計	資本的支出		
			人件費	教育活動費	管理費	補助活動費	所定支払金		土地・建築費	その他	
(会計年度)	301,083,017	247,756,422	212,717,407	7,541,503	13,790,212	12,119,634	1,587,666	40,068,897	36,929,600	3,139,297	13,257,698
平成22年度	100.0%	82.3%	(70.7%)	(2.5%)	(4.6%)	(4.0%)	(0.5%)	13.3%	(12.3%)	(1.0%)	4.4%
	△ 1.6%	△ 1.4%	△ 1.6%	5.0%	0.3%	△ 2.1%	△ 8.4%	△ 4.0%	5.5%	△ 53.4%	2.4%
23	297,126,162	245,973,755	209,221,540	8,751,161	13,847,545	12,518,090	1,635,419	37,332,045	33,216,094	4,115,951	13,820,362
	100.0%	82.8%	(70.4%)	(2.9%)	(4.7%)	(4.2%)	(0.6%)	12.6%	(11.2%)	(1.4%)	4.7%
	△ 1.3%	△ 0.7%	△ 1.6%	16.0%	0.4%	3.3%	3.0%	△ 6.8%	△ 10.1%	31.1%	4.2%
24	287,135,553	238,479,397	202,807,195	7,690,042	13,646,927	12,707,487	1,627,746	33,771,966	31,237,555	2,534,411	14,884,190
	100.0%	83.1%	(70.6%)	(2.7%)	(4.8%)	(4.4%)	(0.6%)	11.8%	(13.5%)	(0.9%)	5.2%
	△ 3.4%	△ 3.0%	△ 3.1%	△ 12.1%	△ 1.4%	1.5%	△ 0.5%	△ 9.5%	△ 6.0%	△ 38.4%	7.7%
25	285,272,244	227,309,054	190,971,931	7,671,572	14,221,652	12,797,456	1,646,443	42,573,732	38,579,010	3,994,722	15,389,458
	100.0%	79.7%	(66.9%)	(2.7%)	(5.0%)	(4.5%)	(0.6%)	14.9%	(13.5%)	(1.4%)	5.4%
	△ 0.6%	△ 4.7%	△ 5.8%	△ 0.2%	4.2%	0.7%	1.1%	26.1%	23.5%	57.6%	3.4%
26	278,686,903	233,093,939	194,389,983	8,221,368	14,918,174	13,816,476	1,747,938	29,638,072	26,420,316	3,217,756	15,954,892
	100.0%	83.6%	(69.8%)	(3.0%)	(5.4%)	(5.0%)	(0.6%)	10.6%	(9.5%)	(1.2%)	5.7%
	△ 2.3%	2.5%	1.8%	7.2%	4.9%	8.0%	6.2%	△ 30.4%	△ 31.5%	△ 19.4%	3.7%

3 中学校

区分	合計	計	上段：支出額（千円）					中段：構成比		下段：対前年度増減率	
			消費的支出					資本的支出		債務償還費	
			人件費	教育活動費	管理費	補助活動費	所定支払金	計	土地・建築費		その他
(会計年度) 平成22年度	170,641,853	142,222,274	120,055,799 (70.4%)	5,068,175 (3.0%)	7,933,674 (4.6%)	8,354,899 (4.9%)	809,727 (0.5%)	19,385,312 11.4%	17,453,547 (10.2%)	1,931,765 (1.1%)	9,034,267 5.3%
23	170,982,934 100.0%	141,485,044 82.7%	118,628,314 (69.4%)	5,577,130 (3.3%)	7,752,083 (4.5%)	8,626,695 (5.0%)	900,822 (0.5%)	21,281,132 12.4%	19,479,110 (11.4%)	1,802,022 (1.1%)	8,216,758 4.8%
24	163,602,370 100.0%	140,204,701 85.7%	116,933,500 (71.5%)	5,922,943 (3.6%)	7,751,848 (4.7%)	8,721,847 (5.3%)	874,563 (0.5%)	15,394,141 9.4%	13,308,616 (8.1%)	2,085,525 (1.3%)	8,003,528 4.9%
25	167,306,544 100.0%	134,012,420 80.1%	110,963,121 (66.3%)	5,292,451 (3.2%)	8,078,970 (4.8%)	8,752,628 (5.2%)	925,250 (0.6%)	25,454,657 15.2%	23,021,539 (13.8%)	2,433,118 (1.5%)	7,839,467 4.7%
26	166,732,089 100.0%	138,165,610 82.9%	114,075,629 (68.4%)	5,533,067 (3.3%)	8,262,029 (5.0%)	9,323,674 (5.6%)	971,211 (0.6%)	20,815,783 12.5%	18,099,894 (10.9%)	2,715,889 (1.6%)	7,750,696 4.6%

4 特別支援学校

区分	合計	計	上段：支出額（千円）					中段：構成比		下段：対前年度増減率	
			消費的支出					資本的支出		債務償還費	
			人件費	教育活動費	管理費	補助活動費	所定支払金	計	土地・建築費		その他
(会計年度) 平成22年度	42,327,826	38,064,730	34,436,931 (81.4%)	367,528 (0.9%)	888,932 (2.1%)	2,357,918 (5.6%)	13,421 (0.0%)	3,101,690 7.3%	2,871,860 (6.8%)	229,830 (0.5%)	1,161,406 2.7%
23	43,563,319 100.0%	38,975,035 89.5%	35,230,880 (80.9%)	389,632 (0.9%)	923,516 (2.1%)	2,420,916 (5.6%)	10,091 (0.0%)	3,425,208 7.9%	3,164,398 (7.3%)	260,810 (0.6%)	1,163,076 2.7%
24	44,004,273 100.0%	39,995,223 90.9%	36,051,384 (81.9%)	419,187 (1.0%)	887,548 (2.0%)	2,626,666 (6.0%)	10,438 (0.0%)	2,826,303 6.4%	2,635,760 (6.0%)	190,543 (0.4%)	1,182,747 2.7%
25	41,373,785 100.0%	38,627,972 93.4%	34,412,436 (83.2%)	391,103 (0.9%)	1,122,705 (2.7%)	2,691,573 (6.5%)	10,155 (0.0%)	1,471,479 3.6%	1,362,961 (3.3%)	108,518 (0.3%)	1,274,334 3.1%
26	45,279,690 100.0%	40,809,944 90.1%	36,376,368 (80.3%)	422,626 (0.9%)	1,165,027 (2.6%)	2,836,699 (6.3%)	9,224 (0.0%)	3,134,377 6.9%	2,938,919 (6.5%)	195,458 (0.4%)	1,335,369 2.9%

5 高等学校全日制

区分	合計	計	上段：支出額（千円）					中段：構成比		下段：対前年度増減率	
			消費的支出					資本的支出		債務償還費	
			人件費	教育活動費	管理費	補助活動費	所定支払金	計	土地・建築費		その他
(会計年度) 平成22年度	115,012,155	101,111,892	93,091,673 (80.9%)	3,371,579 (2.9%)	4,421,968 (3.8%)	119,918 (0.1%)	106,754 (0.1%)	8,029,272 7.0%	5,337,251 (4.6%)	2,692,021 (2.3%)	5,870,991 5.1%
23	113,510,559 100.0%	100,937,457 88.9%	93,394,219 (82.3%)	3,211,136 (2.8%)	4,114,150 (3.6%)	102,487 (0.1%)	115,465 (0.1%)	4,504,401 4.0%	3,830,303 (3.4%)	674,098 (0.6%)	8,068,701 7.1%
24	112,760,057 100.0%	99,869,795 88.6%	92,373,860 (81.9%)	3,099,393 (2.7%)	4,187,546 (3.7%)	91,568 (0.1%)	117,428 (0.1%)	4,675,024 4.1%	3,891,316 (3.5%)	783,708 (0.7%)	8,215,238 7.3%
25	107,370,014 100.0%	93,201,710 86.8%	86,442,164 (80.5%)	2,490,188 (2.3%)	4,049,488 (3.8%)	102,881 (0.1%)	116,989 (0.1%)	5,984,324 5.6%	4,709,343 (4.4%)	1,274,981 (1.2%)	8,183,980 7.6%
26	115,385,969 100.0%	100,885,043 87.4%	89,806,271 (77.8%)	2,792,771 (2.4%)	4,547,678 (3.9%)	3,628,307 (3.1%)	110,016 (0.1%)	6,165,977 5.4%	5,218,605 (4.5%)	947,372 (0.8%)	8,334,949 7.2%

6 高等学校定時制

区分	合計	計	上段：支出額（千円）					中段：構成比		下段：対前年度増減率	
			消費的支出					資本的支出		債務償還費	
			人件費	教育活動費	管理費	補助活動費	所定支払金	計	土地・建築費		その他
(会計年度) 平成22年度	8,791,721	8,024,639	7,543,503 (85.8%)	173,950 (2.0%)	238,308 (2.7%)	66,023 (0.8%)	2,855 (0.0%)	339,574 3.9%	291,008 (3.3%)	48,566 (0.6%)	427,508 4.9%
23	8,679,631 100.0%	7,937,683 91.5%	7,434,635 (85.7%)	171,776 (2.0%)	244,197 (2.8%)	84,236 (1.0%)	2,839 (0.0%)	287,115 3.3%	182,780 (2.1%)	104,335 (1.2%)	454,833 5.2%
24	8,300,789 100.0%	7,628,532 91.9%	7,161,564 (86.3%)	153,878 (1.7%)	223,965 (2.7%)	86,652 (1.0%)	2,473 (0.0%)	222,783 2.7%	185,975 (2.2%)	36,808 (0.4%)	449,474 5.4%
25	7,854,348 100.0%	7,222,438 92.0%	6,770,519 (86.2%)	133,876 (1.7%)	230,706 (2.9%)	85,127 (1.1%)	2,210 (0.0%)	191,935 2.4%	138,129 (1.8%)	53,806 (0.7%)	439,975 5.6%
26	7,991,964 100.0%	7,234,469 90.5%	6,581,305 (82.3%)	136,921 (1.7%)	256,232 (3.2%)	257,818 (3.2%)	2,193 (0.0%)	324,204 4.1%	217,962 (2.7%)	106,242 (1.3%)	433,291 5.4%

7 高等学校通信制

区分	合計	消費的支出						資本的支出			債務償還費	
		計	費					計	土地・建築費			その他
			人件費	教育活動費	管理費	補助活動費	所定支払金		土地・建築費	その他		
(会計年度) 平成22年度	993,307	986,640	917,124	49,496	17,836	1,780	404	4,121	-	4,121	2,546	
	100.0%	99.3%	(92.3%)	(5.0%)	(1.8%)	(0.2%)	(0.0%)	0.4%	(-)	(0.4%)	0.3%	
	9.0%	10.7%	11.9%	10.6%	△ 29.1%	20.3%	4.9%	△ 78.5%	-	△ 78.5%	215.5%	
23	908,530	898,753	832,855	46,751	17,380	1,388	379	5,105	-	5,105	4,672	
	100.0%	98.9%	(91.7%)	(5.1%)	(1.9%)	(0.2%)	(0.0%)	0.6%	(-)	(0.6%)	0.5%	
	△ 8.5%	△ 8.9%	△ 9.2%	△ 5.5%	△ 2.6%	△ 22.0%	△ 6.2%	23.9%	-	23.9%	83.5%	
24	917,135	907,874	828,937	55,122	22,255	1,186	374	3,990	-	3,990	5,271	
	100.0%	99.0%	(90.4%)	(6.0%)	(2.4%)	(0.1%)	(0.0%)	0.4%	(-)	(0.4%)	0.6%	
	0.9%	1.0%	△ 0.5%	17.9%	28.0%	△ 14.6%	△ 1.3%	△ 21.8%	-	△ 21.8%	12.8%	
25	976,897	957,489	885,699	44,473	25,864	1,088	365	13,896	583	13,313	5,512	
	100.0%	98.0%	(90.7%)	(4.6%)	(2.6%)	(0.1%)	(0.0%)	1.4%	(0.1%)	(1.4%)	0.6%	
	6.5%	5.5%	6.8%	△ 19.3%	16.2%	△ 8.3%	△ 2.4%	248.3%	皆増	233.7%	4.6%	
26	904,428	891,593	748,003	44,562	27,546	71,287	195	6,615	444	6,171	6,220	
	100.0%	98.6%	(82.7%)	(4.9%)	(3.0%)	(7.9%)	(0.0%)	0.7%	(0.0%)	(0.7%)	0.7%	
	△ 7.4%	△ 6.9%	△ 15.5%	0.2%	6.5%	6,452.1%	△ 46.6%	△ 52.4%	△ 23.8%	△ 53.6%	12.8%	

8 専修学校

区分	合計	消費的支出						資本的支出			債務償還費	
		計	費					計	土地・建築費			その他
			人件費	教育活動費	管理費	補助活動費	所定支払金		土地・建築費	その他		
(会計年度) 平成22年度	1,487,519	1,448,966	1,205,100	57,421	146,603	38,116	1,726	19,767	-	19,767	18,786	
	100.0%	97.4%	(81.0%)	(3.9%)	(9.9%)	(2.6%)	(0.1%)	1.3%	(-)	(1.3%)	1.3%	
	3.3%	6.8%	4.0%	0.3%	39.3%	11.6%	△ 0.6%	△ 69.1%	皆減	△ 61.6%	0.0%	
23	1,439,055	1,393,874	1,148,169	61,530	147,219	35,445	1,511	24,109	-	24,109	21,072	
	100.0%	96.9%	(79.8%)	(4.3%)	(10.2%)	(2.5%)	(0.1%)	1.7%	(-)	(1.7%)	1.5%	
	△ 3.3%	△ 3.8%	△ 4.7%	7.2%	0.4%	△ 7.0%	△ 12.5%	22.0%	-	22.0%	12.2%	
24	1,441,256	1,379,647	1,108,236	64,964	172,411	31,686	2,350	20,431	-	20,431	41,178	
	100.0%	95.7%	(76.9%)	(4.5%)	(12.0%)	(2.2%)	(0.2%)	1.4%	(-)	(1.4%)	2.9%	
	0.2%	△ 1.0%	△ 3.5%	5.6%	17.1%	△ 10.6%	55.5%	△ 15.3%	-	△ 15.3%	95.4%	
25	1,426,082	1,380,694	1,152,377	70,814	141,823	13,060	2,620	16,238	-	16,238	29,150	
	100.0%	96.8%	(80.8%)	(5.0%)	(9.9%)	(0.9%)	(0.2%)	1.1%	(-)	(1.1%)	2.0%	
	△ 1.1%	0.1%	4.0%	9.0%	△ 17.7%	△ 58.8%	11.5%	△ 20.5%	-	△ 20.5%	△ 29.2%	
26	2,991,616	1,509,297	1,250,127	81,835	156,408	17,687	3,240	1,369,413	1,276,551	92,862	112,906	
	100.0%	50.5%	(41.8%)	(2.7%)	(5.2%)	(0.6%)	(0.1%)	45.8%	(42.7%)	(3.1%)	3.8%	
	109.8%	9.3%	8.5%	15.6%	10.3%	35.4%	23.7%	8,333.4%	皆増	471.9%	287.3%	

4 教員の給与費

学校教育費のうち、教員の給与費（調査項目中の「本務教員給与」と「兼務教員給与」を合計したもので、退職・死傷手当は除く。）は、2,911億円で、前年度より128億円（+4.6%）増加しました。

また、教員の給与費が学校教育費総額に占める割合は46.9%でした。

表10 学校種別教員給与費の推移

区分	合計	教員給与費									
		計	給								専修学校
			幼稚園	小学校	中学校	特別支援学校	高等学校全日制	高等学校定時制	高等学校通信制		
(会計年度) 平成22年度	641,915,241	300,647,412	1,403,497	132,044,887	79,382,450	22,318,331	59,982,070	4,272,584	528,081	715,512	
	100.0%	46.8%	(0.2%)	(20.6%)	(12.4%)	(3.5%)	(9.3%)	(0.7%)	(0.1%)	(0.1%)	
	△ 0.6%	△ 2.1%	△ 4.4%	△ 2.9%	△ 1.6%	△ 0.2%	△ 1.8%	2.5%	0.3%	△ 1.3%	
23	638,473,243	296,514,648	1,355,235	129,516,187	78,172,077	22,597,051	59,410,727	4,244,183	494,662	724,526	
	100.0%	46.4%	(0.2%)	(20.3%)	(12.2%)	(3.5%)	(9.3%)	(0.7%)	(0.1%)	(0.1%)	
	△ 0.5%	△ 1.4%	△ 3.4%	△ 1.9%	△ 1.5%	1.2%	△ 1.0%	△ 0.7%	△ 6.3%	1.3%	
24	622,244,589	292,956,638	1,369,851	127,083,195	77,299,577	23,067,760	58,707,005	4,206,755	509,079	713,416	
	100.0%	47.1%	(0.2%)	(20.4%)	(12.4%)	(3.7%)	(9.4%)	(0.7%)	(0.1%)	(0.1%)	
	△ 2.5%	△ 1.2%	1.1%	△ 1.9%	△ 1.1%	2.1%	△ 1.2%	△ 0.9%	2.9%	△ 1.5%	
25	614,360,267	278,292,552	1,312,967	120,194,775	73,695,134	22,566,019	55,366,502	3,974,277	496,110	686,768	
	100.0%	45.3%	(0.2%)	(19.6%)	(12.0%)	(3.7%)	(9.0%)	(0.6%)	(0.1%)	(0.1%)	
	△ 1.3%	△ 5.0%	△ 4.2%	△ 5.4%	△ 4.7%	△ 2.2%	△ 5.7%	△ 5.5%	△ 2.5%	△ 3.7%	
26	620,830,137	291,087,174	1,315,810	125,594,415	76,765,066	24,104,922	58,108,536	3,985,100	490,319	723,006	
	100.0%	46.9%	(0.2%)	(20.2%)	(12.4%)	(3.9%)	(9.4%)	(0.6%)	(0.1%)	(0.1%)	
	1.1%	4.6%	0.2%	4.5%	4.2%	6.8%	5.0%	0.3%	△ 1.2%	5.3%	

第3 社会教育費及び教育行政費

1 分野別社会教育費

平成26会計年度に支出された本県の社会教育費は 653億円で、前年度より 8億円（△1.2%）減少しました。

社会教育の分野別にみると、図書館費が 157億円（構成比 24.0%）で最も多く、以下、公民館費が 156億円（同 23.9%）、体育施設費が 117億円（同 17.9%）などとなりました。

前年度と比較すると、博物館費（+7億円、+11.4%）などは増加しましたが、青少年教育施設費（△4億円、△18.8%）、公民館費（△25億円、△14.0%）、文化財保護費（△3億円、△11.4%）などは減少しました。

表11 分野別社会教育費の推移

区分	合計	上段：支出額（千円） 中段：構成比 下段：対前年度増減率									
		公民館費	図書館費	博物館費	体育施設費	青少年教育施設費	女性教育施設費	文化会館費	その他の社会教育施設費	教委が行った社会教育活動費	文化財保護費
(会計年度) 平成22年度	67,737,770	17,669,392	17,159,200	5,602,830	13,340,070	2,779,269	7,127	2,221,071	2,077,237	4,154,796	2,726,778
	100.0%	26.1%	25.3%	8.3%	19.7%	4.1%	0.0%	3.3%	3.1%	6.1%	4.0%
	△ 7.9%	△ 11.6%	△ 0.2%	△ 12.5%	△ 10.2%	△ 5.0%	△ 85.2%	△ 22.8%	△ 7.7%	11.0%	△ 16.5%
23	66,304,870	16,594,518	16,667,201	5,438,239	12,852,936	2,908,734	52,680	2,079,396	2,572,811	4,041,850	3,096,505
	100.0%	25.0%	25.1%	8.2%	19.4%	4.4%	0.1%	3.1%	3.9%	6.1%	4.7%
	△ 2.1%	△ 6.1%	△ 2.9%	△ 2.9%	△ 3.7%	4.7%	639.2%	△ 6.4%	23.9%	△ 2.7%	13.6%
24	67,440,257	15,894,754	16,102,707	6,493,458	12,755,394	2,270,072	41,326	3,105,760	3,721,586	4,051,231	3,003,969
	100.0%	23.6%	23.9%	9.6%	18.9%	3.4%	0.1%	4.6%	5.5%	6.0%	4.5%
	1.7%	△ 4.2%	△ 3.4%	19.4%	△ 0.8%	△ 22.0%	△ 21.6%	49.4%	44.7%	0.2%	△ 3.0%
25	66,050,515	18,098,486	15,122,699	6,198,294	11,213,027	2,059,100	44,542	2,788,125	3,477,473	4,090,006	2,958,763
	100.0%	27.4%	22.9%	9.4%	17.0%	3.1%	0.1%	4.2%	5.3%	6.2%	4.5%
	△ 2.1%	13.9%	△ 6.1%	△ 4.5%	△ 12.1%	△ 9.3%	7.8%	△ 10.2%	△ 6.6%	1.0%	△ 1.5%
26	65,277,295	15,568,715	15,682,379	6,904,247	11,704,944	1,671,710	38,363	2,938,524	3,427,799	4,718,061	2,622,553
	100.0%	23.9%	24.0%	10.6%	17.9%	2.6%	0.1%	4.5%	5.3%	7.2%	4.0%
	△ 1.2%	△ 14.0%	3.7%	11.4%	4.4%	△ 18.8%	△ 13.9%	5.4%	△ 1.4%	15.4%	△ 11.4%

2 財源別社会教育費

社会教育費を財源別にみると、市町村支出金が 529億円（構成比 81.0%）で最も多く、以下、県支出金が 61億円（同 9.4%）、地方債が 54億円（同 8.3%）、国庫補助金が 7億円（同 1.1%）などとなりました。

前年度と比較すると、地方債（+4億円、+7.1%）、県支出金（+2億円、+2.7%）は増加しましたが、市町村支出金（△14億円、△2.6%）などは減少しました。

表12 財源別社会教育費の推移

区分	合計	上段：支出額（千円） 中段：構成比 下段：対前年度増減率						公費以外
		公費合計	国庫補助金	県支出金	市町村支出金	地方債	公費組入れ寄付金	
(会計年度) 平成22年度	67,737,770	67,737,770	725,338	6,205,789	57,527,079	3,235,902	43,662	-
	100.0%	100.0%	(1.1%)	(9.2%)	(84.9%)	(4.8%)	(0.1%)	-
	△ 7.9%	△ 7.9%	△ 33.2%	△ 2.7%	△ 9.1%	18.5%	△ 37.5%	-
23	66,304,870	66,304,870	1,264,866	6,345,932	55,559,248	3,093,751	41,073	-
	100.0%	100.0%	(1.9%)	(9.6%)	(83.8%)	(4.7%)	(0.1%)	-
	△ 2.1%	△ 2.1%	74.4%	2.3%	△ 3.4%	△ 4.4%	△ 5.9%	-
24	67,440,257	67,440,257	1,143,161	5,954,995	54,956,753	5,374,767	10,581	-
	100.0%	100.0%	(1.7%)	(8.8%)	(81.5%)	(8.0%)	(0.0%)	-
	1.7%	1.7%	△ 9.6%	△ 6.2%	△ 1.1%	73.7%	△ 74.2%	-
25	66,050,515	66,050,250	729,797	5,956,670	54,270,243	5,059,239	34,301	265
	100.0%	100.0%	(1.1%)	(9.0%)	(82.2%)	(7.7%)	(0.1%)	0.0%
	△ 2.1%	△ 2.1%	△ 36.2%	0.0%	△ 1.2%	△ 5.9%	224.2%	皆増
26	65,277,295	65,276,300	717,480	6,118,548	52,886,064	5,417,025	137,183	995
	100.0%	100.0%	(1.1%)	(9.4%)	(81.0%)	(8.3%)	(0.2%)	0.0%
	△ 1.2%	△ 1.2%	△ 1.7%	2.7%	△ 2.6%	7.1%	299.9%	275.5%

3 支出項目別社会教育費

社会教育費の支出項目別の内訳は、消費的支出が 472億円（構成比 72.3%）、資本的支出が 108億円（同 16.6%）、債務償還費が 72億円（同 11.0%）でした。

前年度と比較すると、消費的支出（+11億円、+2.3%）、資本的支出（+1億円、+1.1%）は増加しましたが、債務償還費（△20億円、△21.5%）は減少しました。

表13 支出項目別社会教育費の推移

区分	合計	上段：支出額（千円）		中段：構成比		下段：対前年度増減率
		消費的支出	うち人件費	資本的支出	うち土地・建築費	
(会計年度) 平成22年度	67,737,770 100.0% △ 7.9%	46,562,701 68.7% △ 6.8%	18,039,472 (26.6%) △ 15.7%	9,058,705 13.4% △ 3.5%	6,243,615 (9.2%) △ 8.0%	12,116,364 17.9% △ 14.8%
23	66,304,870 100.0% △ 2.1%	46,999,724 70.9% 0.9%	18,040,122 (27.2%) 0.0%	8,061,027 12.2% △ 11.0%	5,950,486 (9.0%) △ 4.7%	11,244,119 17.0% △ 7.2%
24	67,440,257 100.0% 1.7%	46,716,859 69.3% △ 0.6%	17,514,862 (26.0%) △ 2.9%	10,400,372 15.4% 29.0%	6,450,120 (9.6%) 8.4%	10,323,026 15.3% △ 8.2%
25	66,050,515 100.0% △ 2.1%	46,137,645 69.9% △ 1.2%	16,337,087 (24.7%) △ 6.7%	10,727,983 16.2% 3.1%	8,242,162 (12.5%) 27.8%	9,184,887 13.9% △ 11.0%
26	65,277,295 100.0% △ 1.2%	47,216,552 72.3% 2.3%	16,309,699 (25.0%) △ 0.2%	10,849,662 16.6% 1.1%	7,217,943 (11.1%) △ 12.4%	7,211,081 11.0% △ 21.5%

4 教育行政費

平成26会計年度に支出された本県の教育行政費は 413億円で、前年度より 10億円 (+2.6%) 増加しました。

財源別に前年度と比較すると、県支出金 (+1億円、+1.6%)、市町村支出金 (+9億円、+2.8%) などは増加しました。

支出項目別に前年度と比較すると、資本的支出 (△1億円、△50.9%) などが減少しました。

表14 財源別教育行政費の推移

区分	上段：支出額 (千円)			中段：構成比		下段：対前年度増減率	
	合計	国庫補助金	県支出金	市町村支出金	地方債	公費組入れ寄付金	
(会計年度)	47,898,224	596,569	9,216,347	36,099,980	1,984,418	910	
平成22年度	100.0%	1.2%	19.2%	75.4%	4.1%	0.0%	
	5.2%	10.8%	△ 0.7%	1.6%	916.5%	201.3%	
23	42,487,051	343,140	8,764,322	33,290,470	88,459	660	
	100.0%	0.8%	20.6%	78.4%	0.2%	0.0%	
	△ 11.3%	△ 42.5%	△ 4.9%	△ 7.8%	△ 95.5%	△ 27.5%	
24	41,184,255	288,722	8,328,091	32,531,163	32,851	3,428	
	100.0%	0.7%	20.2%	79.0%	0.1%	0.0%	
	△ 3.1%	△ 15.9%	△ 5.0%	△ 2.3%	△ 62.9%	419.4%	
25	40,305,415	260,538	7,891,451	32,073,985	78,129	1,312	
	100.0%	0.6%	19.6%	79.6%	0.2%	0.0%	
	△ 2.1%	△ 9.8%	△ 5.2%	△ 1.4%	137.8%	△ 61.7%	
26	41,335,656	303,553	8,015,737	32,977,300	39,012	54	
	100.0%	0.7%	19.4%	79.8%	0.1%	0.0%	
	2.6%	16.5%	1.6%	2.8%	△ 50.1%	△ 95.9%	

表15 支出項目別教育行政費の推移

区分	上段：支出額 (千円)			中段：構成比		下段：対前年度増減率	
	合計	消費的支出	資本的支出	債務償還費			
(会計年度)	47,898,224	44,647,841	2,851,093	399,290			
平成22年度	100.0%	93.2%	6.0%	0.8%			
	5.2%	1.1%	208.2%	△ 13.5%			
23	42,487,051	41,970,646	188,060	328,345			
	100.0%	98.8%	0.4%	0.8%			
	△ 11.3%	△ 6.0%	△ 93.4%	△ 17.8%			
24	41,184,255	40,785,669	208,317	190,269			
	100.0%	99.0%	0.5%	0.5%			
	△ 3.1%	△ 2.8%	10.8%	△ 42.1%			
25	40,305,415	39,853,502	238,770	213,143			
	100.0%	98.9%	0.6%	0.5%			
	△ 2.1%	△ 2.3%	14.6%	12.0%			
26	41,335,656	41,022,773	117,246	195,637			
	100.0%	99.2%	0.3%	0.5%			
	2.6%	2.9%	△ 50.9%	△ 8.2%			

第4 単位当たりの地方教育費

1 県民1人当たりの地方教育費

各年度の地方教育費を、県人口で除して得た額は以下のとおりです。

前年度と比較すると、学校教育費（+509円、+0.6%）、教育行政費（+117円、+2.1%）は増加しましたが、社会教育費（△146円、△1.6%）は減少しました。

表16 県民1人当たりの地方教育費の推移

区分	上段：支出額（円）		下段：対前年度増減率	
	教育費総額	学校教育費	社会教育費	教育行政費
(会計年度) 平成22年度	106,352 △ 1.3%	90,118 △ 0.9%	9,510 △ 8.2%	6,724 4.8%
23	104,645 △ 1.6%	89,410 △ 0.8%	9,285 △ 2.4%	5,950 △ 11.5%
24	102,227 △ 2.3%	87,033 △ 2.7%	9,433 1.6%	5,760 △ 3.2%
25	99,104 △ 3.1%	84,479 △ 2.9%	9,082 △ 3.7%	5,542 △ 3.8%
26	99,583 0.5%	84,988 0.6%	8,936 △ 1.6%	5,659 2.1%

2 在学者1人当たりの学校教育費

各年度の学校教育費を、在学者数で除して得た額は以下のとおりです。

前年度と比較すると、幼稚園（+77,997円、+12.0%）、高等学校全日制（+62,061円、+6.8%）、特別支援学校（+334,971円、+5.4%）などは増加しましたが、小学校（△11,337円、△1.5%）、中学校（△1,674円、△0.2%）などは減少しました。

表17 在学者1人当たりの学校教育費の推移

区分	上段：支出額（円）										下段：対前年度増減率									
	全学校	幼稚園	小学校	中学校	特別支援学校	高等学校全日制	高等学校定時制	高等学校通信制	専修学校											
(会計年度) 平成22年度	894,804 △ 0.2%	654,504 4.4%	768,706 △ 0.7%	912,211 1.7%	7,292,871 △ 2.2%	971,080 △ 2.7%	1,442,922 △ 10.0%	228,294 3.4%	1,864,059 △ 1.1%											
23	892,584 △ 0.2%	649,753 △ 0.7%	766,500 △ 0.3%	907,596 △ 0.5%	7,145,042 △ 2.0%	964,289 △ 0.7%	1,350,075 △ 6.4%	208,809 △ 8.5%	1,740,091 △ 6.7%											
24	876,701 △ 1.8%	669,489 3.0%	751,274 △ 2.0%	873,389 △ 3.8%	6,879,968 △ 3.7%	966,049 0.2%	1,305,156 △ 3.3%	210,690 0.9%	1,759,775 1.1%											
25	871,672 △ 0.6%	651,137 △ 2.7%	752,638 0.2%	897,067 2.7%	6,161,398 △ 10.4%	917,089 △ 5.1%	1,289,077 △ 1.2%	227,344 7.9%	1,737,006 △ 1.3%											
26	885,015 1.5%	729,134 12.0%	741,301 △ 1.5%	895,393 △ 0.2%	6,496,369 5.4%	979,150 6.8%	1,405,304 9.0%	219,628 △ 3.4%	3,739,520 115.3%											

3 県民1人当たりの社会教育費

各年度の社会教育費を、県人口で除して得た額は以下のとおりです。

前年度と比較すると、博物館費（+93円、+10.9%）などは増加しましたが、公民館費（△358円、△14.4%）、青少年教育施設費（△54円、△19.1%）などは減少しました。

表18 県民1人当たりの社会教育費の推移

区分	上段：支出額（円）								下段：対前年度増減率	
	公民館費	図書館費	博物館費	体育施設費	青少年教育施設費	女性教育施設費	文化会館費	その他の社会教育施設費	教委が行った社会教育活動費	文化財保護費
(会計年度) 平成22年度	2,481 △ 11.9%	2,409 △ 0.6%	787 △ 12.7%	1,873 △ 10.5%	390 △ 5.3%	1 △ 85.7%	312 △ 23.0%	292 △ 7.9%	583 10.4%	383 △ 16.7%
23	2,324 △ 6.3%	2,334 △ 3.1%	762 △ 3.2%	1,800 △ 3.9%	407 4.4%	7 600.0%	291 △ 6.7%	360 23.3%	566 △ 2.9%	434 13.3%
24	2,223 △ 4.3%	2,252 △ 3.5%	908 19.2%	1,784 △ 0.9%	318 △ 21.9%	6 △ 14.3%	434 49.1%	521 44.7%	567 0.2%	420 △ 3.2%
25	2,489 12.0%	2,079 △ 7.7%	852 △ 6.2%	1,542 △ 13.6%	283 △ 11.0%	6 0.0%	383 △ 11.8%	478 △ 8.3%	562 △ 0.9%	407 △ 3.1%
26	2,131 △ 14.4%	2,147 3.3%	945 10.9%	1,602 3.9%	229 △ 19.1%	5 △ 16.7%	402 5.0%	469 △ 1.9%	646 14.9%	359 △ 11.8%

4 県人口及び在学者数の推移

単位当たりの教育費を算出する際に使用した、本県の人口及び公立学校の在学者数は以下のとおりです。

表19 県人口と各学校の在学者数の推移

区分	上段：人数										下段：対前年度増減率
	県人口	全学校	幼稚園	小学校	中学校	特別支援学校	高等学校全日制	高等学校定時制	高等学校通信制	専修学校	
(会計年度) 平成22年度	7,123,084 0.4%	717,381 △ 0.4%	4,705 △ 6.8%	391,675 △ 0.9%	187,064 △ 0.9%	5,804 5.4%	116,891 1.4%	6,093 12.4%	4,351 5.4%	798 4.5%	
23	7,140,929 0.3%	715,309 △ 0.3%	4,638 △ 1.4%	387,640 △ 1.0%	188,391 0.7%	6,097 5.0%	116,936 0.0%	6,429 5.5%	4,351 0.0%	827 3.6%	
24	7,149,503 0.1%	709,757 △ 0.8%	4,438 △ 4.3%	382,198 △ 1.4%	187,319 △ 0.6%	6,396 4.9%	117,874 0.8%	6,360 △ 1.1%	4,353 0.0%	819 △ 1.0%	
25	7,272,304 1.7%	704,807 △ 0.7%	4,270 △ 3.8%	379,030 △ 0.8%	186,504 △ 0.4%	6,715 5.0%	117,077 △ 0.7%	6,093 △ 4.2%	4,297 △ 1.3%	821 0.2%	
26	7,304,896 0.4%	701,491 △ 0.5%	3,919 △ 8.2%	375,943 △ 0.8%	186,211 △ 0.2%	6,970 3.8%	117,843 0.7%	5,687 △ 6.7%	4,118 △ 4.2%	800 △ 2.6%	

【出典】 1 県人口

総務省「住民基本台帳人口」による、前年度調査期日現在の人口

※ 調査期日：平成25年度までは3月31日、平成26年度から1月1日に変更

（例：平成25年度の人口 = 平成25年3月31日現在の人口

平成26年度の人口 = 平成27年1月1日現在の人口）

2 在学者数

文部科学省「学校基本調査」による、当該年度5月1日現在の在学者数

（例：平成26年度の在学者数 = 平成26年5月1日現在の在学者数）

第5 知事部局における生涯学習関連費

1 分野別知事部局における生涯学習関連費

平成26会計年度に支出された本県の知事部局における生涯学習関連費は 82億円で、前年度より1億円（+1.0%）増加しました。

分野別にみると、体育施設費が 37億円（構成比 45.8%）で最も多く、以下、文化会館費が 21億円（同 25.5%）、その他の生涯学習関連施設費が 21億円（同 25.5%）などとなりました。

前年度と比較すると、その他の生涯学習関連施設費（+4億円、+20.5%）などは増加しましたが、体育施設費（△1億円、△2.2%）、文化会館費（△1億円、△6.4%）などは減少しました。

表20 分野別知事部局における生涯学習関連費

区分	上段：支出額（千円） 中段：構成比 下段：対前年度増減率					
	生涯学習 関連費総額	体育施設費	青少年 施設費	女性関連 施設費	文化会館費	その他の生涯 学習関連施設費
(会計年度) 平成22年度	7,918,473 100.0% △ 23.2%	3,357,150 42.4% △ 27.8%	74,871 0.9% △ 0.2%	229,834 2.9% 8.2%	2,303,947 29.1% 14.1%	1,952,671 24.7% △ 41.7%
23	9,265,080 100.0% 17.0%	3,353,152 36.2% △ 0.1%	85,654 0.9% 14.4%	217,508 2.3% △ 5.4%	3,762,291 40.6% 63.3%	1,846,475 19.9% △ 5.4%
24	6,799,666 100.0% △ 26.6%	3,065,626 45.1% △ 8.6%	84,590 1.2% △ 1.2%	182,678 2.7% △ 16.0%	1,924,866 28.3% △ 48.8%	1,541,906 22.7% △ 16.5%
25	8,093,444 100.0% 19.0%	3,829,089 47.3% 24.9%	79,424 1.0% △ 6.1%	233,175 2.9% 27.6%	2,224,525 27.5% 15.6%	1,727,231 21.3% 12.0%
26	8,178,353 100.0% 1.0%	3,746,204 45.8% △ 2.2%	83,084 1.0% 4.6%	185,174 2.3% △ 20.6%	2,082,088 25.5% △ 6.4%	2,081,803 25.5% 20.5%

2 財源別知事部局における生涯学習関連費

知事部局における生涯学習関連費を財源別にみると、県支出金が 67億円（構成比 82.2%）で最も多く、以下、地方債が 13億円（同 15.7%）、国庫補助金が 2億円（同 2.1%）となりました。

前年度と比較すると、県支出金（+3億円、+5.2%）などが増加しました。

表21 財源別知事部局における生涯学習関連費

区分	生涯学習 関連費総額	上段：支出額（千円） 中段：構成比 下段：対前年度増減率						公費以外
		公費合計	公費				公費組入れ寄付金	
			国庫補助金	県支出金	市町村支出金	地方債		
(会計年度) 平成22年度	7,918,473 100.0% △ 23.2%	7,918,473 100.0% △ 23.2%	181,599 (2.3%) △ 68.2%	7,040,908 (88.9%) △ 12.6%	- (-) -	695,966 (8.8%) △ 51.7%	- (-) 皆減	- -
23	9,265,080 100.0% 17.0%	9,265,080 100.0% 17.0%	61,587 (0.7%) △ 66.1%	6,633,474 (71.6%) △ 5.8%	- (-) -	2,570,019 (27.7%) 269.3%	- (-) -	- -
24	6,799,666 100.0% △ 26.6%	6,799,666 100.0% △ 26.6%	- (-) 皆減	6,401,911 (94.2%) △ 3.5%	- (-) -	221,125 (3.3%) △ 91.4%	176,630 (2.6%) 皆増	- -
25	8,093,444 100.0% 19.0%	8,093,444 100.0% 19.0%	37,583 (0.5%) 皆増	6,389,650 (78.9%) △ 0.2%	- (-) -	1,188,857 (14.7%) 437.6%	477,354 (5.9%) 170.3%	- -
26	8,178,353 100.0% 1.0%	8,178,353 100.0% 1.0%	167,924 (2.1%) 346.8%	6,724,713 (82.2%) 5.2%	- (-) -	1,285,716 (15.7%) 8.1%	- (-) 皆減	- -

3 支出項目別知事部局における生涯学習関連費

知事部局における生涯学習関連費の支出項目別の内訳は、消費的支出が 58億円（構成比 71.2%）、資本的支出が 24億円（同 28.8%）でした。

前年度と比較すると、消費的支出（+0.6億円、+1.1%）、資本的支出（+0.2億円、+1.0%）ともに増加しました。

表22 支出項目別知事部局における生涯学習関連費

区分	生涯学習 関連費総額	消費的支出		資本的支出		債務償還費
		うち人件費	うち土地・建築費	うち人件費	うち土地・建築費	
(会計年度) 平成22年度	7,918,473 100.0% △ 23.2%	6,495,266 82.0% 7.7%	313,287 (4.0%) △ 7.4%	1,423,207 18.0% △ 64.4%	566,462 (7.2%) △ 25.8%	- - 皆減
23	9,265,080 100.0% 17.0%	5,961,574 64.3% △ 8.2%	596,948 (6.4%) 90.5%	3,303,506 35.7% 132.1%	2,647,281 (28.6%) 367.3%	- -
24	6,799,666 100.0% △ 26.6%	5,778,274 85.0% △ 3.1%	535,590 (7.9%) △ 10.3%	1,021,392 15.0% △ 69.1%	465,082 (6.8%) △ 82.4%	- -
25	8,093,444 100.0% 19.0%	5,760,787 71.2% △ 0.3%	398,407 (4.9%) △ 25.6%	2,332,657 28.8% 128.4%	1,759,115 (21.7%) 278.2%	- -
26	8,178,353 100.0% 1.0%	5,822,304 71.2% 1.1%	369,063 (4.5%) △ 7.4%	2,356,049 28.8% 1.0%	1,548,302 (18.9%) △ 12.0%	- -

4 県民1人当たりの知事部局における生涯学習関連費

各年度の知事部局における生涯学習関連費を、県人口で除して得た額は以下のとおりです。

前年度と比較すると、その他の生涯学習関連施設費（+47円、+19.7%）は増加しましたが、女性関連施設費（△7円、△21.9%）、文化会館費（△21円、△6.9%）などは減少しました。

表23 県民1人当たりの知事部局における生涯学習関連費

区分	生涯学習 関連費総額	体育施設費	青少年 施設費	女性関連 施設費		文化会館費	その他の生涯 学習関連施設費
				女性関連 施設費	女性関連 施設費		
(会計年度) 平成22年度	1,112 △ 23.5%	471 △ 28.1%	11 0.0%	32 6.7%	323 13.3%	274 △ 41.9%	
23	1,297 16.6%	470 △ 0.2%	12 9.1%	30 △ 6.3%	527 63.2%	259 △ 5.5%	
24	951 △ 26.7%	429 △ 8.7%	12 0.0%	26 △ 13.3%	269 △ 49.0%	216 △ 16.6%	
25	1,113 17.0%	527 22.8%	11 △ 8.3%	32 23.1%	306 13.8%	238 10.2%	
26	1,120 0.6%	513 △ 2.7%	11 0.0%	25 △ 21.9%	285 △ 6.9%	285 19.7%	

※ 県人口は、表19を参照。

Ⅲ 統計表

第1表 全学校の教育費

(単位:千円)

支出項目	合計	国庫補助金	都道府県 支出金	市町村 支出金	地方債	公費組入れ 寄付金
学校教育費	620,830,137	81,828,943	375,538,283	124,899,103	38,558,908	4,900
A 消費的支出	525,147,970	72,817,367	361,310,269	87,522,882	3,496,302	1,150
1 人件費	445,104,199	72,255,348	344,504,718	24,847,831	3,496,302	-
a 本務教員給与	287,023,429	68,642,993	213,134,632	5,245,804		-
b 兼務教員給与	4,063,745	364,054	3,545,566	154,125		-
c 事務職員給与	13,625,525	2,626,094	10,365,316	634,115		-
d その他の職員給与	22,841,363	621,817	8,249,863	13,969,683		-
e 共済組合等負担金	67,763,088	390	64,474,378	3,288,320		-
f 恩給費等	82,046	-	81,594	452		-
g 退職・死傷手当	49,705,003	-	44,653,369	1,555,332	3,496,302	-
2 教育活動費	17,433,830	148,098	4,640,138	12,644,794		800
3 管理費	29,626,331	89,732	5,645,619	23,890,630		350
a 修繕費	5,706,831	2,000	1,265,902	4,438,929		-
b その他の管理費	23,919,500	87,732	4,379,717	19,451,701		350
4 補助活動費	30,097,501	323,994	6,442,402	23,331,105		-
a 補助事業費	11,187,980	306,944	3,945,221	6,935,815		-
b その他の補助活動費	18,909,521	17,050	2,497,181	16,395,290		-
5 所定支払金	2,886,109	195	77,392	2,808,522	-	-
B 資本的支出	61,671,628	9,011,576	2,230,355	15,363,341	35,062,606	3,750
1 土地費	1,518,021	-	469	509,852	1,007,700	-
2 建築費	52,822,833	8,604,315	1,533,109	10,790,303	31,895,106	-
3 設備・備品費	6,566,876	406,317	557,563	3,440,296	2,159,800	2,900
4 図書購入費	763,898	944	139,214	622,890	-	850
C 債務償還費	34,010,539	-	11,997,659	22,012,880	-	-

第2表 幼稚園の教育費

(単位:千円)

支出項目	合計	国庫補助金	都道府県 支出金	市町村 支出金	地方債	公費組入れ 寄付金
学校教育費	2,857,478	72,427	889	2,772,962	11,200	-
A 消費的支出	2,558,075	14,243	-	2,543,832	-	-
1 人件費	1,876,513	-	-	1,876,513	-	-
a 本務教員給与	1,309,690	-	-	1,309,690		-
b 兼務教員給与	6,120	-	-	6,120		-
c 事務職員給与	23,325	-	-	23,325		-
d その他の職員給与	126,219	-	-	126,219		-
e 共済組合等負担金	283,442	-	-	283,442		-
f 恩給費等	-	-	-	-		-
g 退職・死傷手当	127,717	-	-	127,717	-	-
2 教育活動費	200,680	115	-	200,565		-
3 管理費	293,237	258	-	292,979		-
a 修繕費	102,203	-	-	102,203		-
b その他の管理費	191,034	258	-	190,776		-
4 補助活動費	145,553	13,870	-	131,683		-
a 補助事業費	21,867	9,195	-	12,672		-
b その他の補助活動費	123,686	4,675	-	119,011		-
5 所定支払金	42,092	-	-	42,092	-	-
B 資本的支出	217,187	58,184	889	146,914	11,200	-
1 土地費	22,152	-	-	22,152	-	-
2 建築費	146,011	56,248	889	88,874	-	-
3 設備・備品費	48,762	1,936	-	35,626	11,200	-
4 図書購入費	262	-	-	262	-	-
C 債務償還費	82,216	-	-	82,216	-	-

第3表 小学校の教育費

(単位:千円)

支出項目	合計	国庫補助金	都道府県 支出金	市町村 支出金	地方債	公費組入れ 寄付金
学校教育費	278,686,903	47,520,399	141,147,551	72,707,784	17,309,019	2,150
A 消費的支出	233,093,939	42,493,301	139,440,868	49,435,413	1,724,007	350
1 人件費	194,389,983	42,359,784	138,767,790	11,538,402	1,724,007	-
a 本務教員給与	124,728,835	40,264,746	84,430,634	33,455		-
b 兼務教員給与	865,580	228,119	604,713	32,748		-
c 事務職員給与	4,922,419	1,533,274	3,251,832	137,313		-
d その他の職員給与	10,170,020	333,645	689,750	9,146,625		-
e 共済組合等負担金	29,133,167	-	27,603,779	1,529,388		-
f 恩給費等	68,354	-	68,354	-		-
g 退職・死傷手当	24,501,608	-	22,118,728	658,873	1,724,007	-
2 教育活動費	8,221,368	54,130	636,198	7,531,040		-
3 管理費	14,918,174	30,616	30,099	14,857,109		350
a 修繕費	2,681,823	91	-	2,681,732		-
b その他の管理費	12,236,351	30,525	30,099	12,175,377		350
4 補助活動費	13,816,476	48,644	6,664	13,761,168		-
a 補助事業費	3,972,663	41,028	421	3,931,214		-
b その他の補助活動費	9,843,813	7,616	6,243	9,829,954		-
5 所定支払金	1,747,938	127	117	1,747,694	-	-
B 資本的支出	29,638,072	5,027,098	41,553	8,982,609	15,585,012	1,800
1 土地費	988,637	-	-	368,286	620,351	-
2 建築費	25,431,679	4,891,674	39,094	6,326,491	14,174,420	-
3 設備・備品費	2,839,724	134,480	2,459	1,911,244	790,241	1,300
4 図書購入費	378,032	944	-	376,588	-	500
C 債務償還費	15,954,892	-	1,665,130	14,289,762	-	-

第4表 中学校の教育費

(単位:千円)

支出項目	合計	国庫補助金	都道府県 支出金	市町村 支出金	地方債	公費組入れ 寄付金
学校教育費	166,732,089	28,330,322	84,122,447	41,481,442	12,795,128	2,750
A 消費的支出	138,165,610	25,196,051	83,446,432	28,692,735	829,592	800
1 人件費	114,075,629	25,099,429	82,543,011	5,603,597	829,592	-
a 本務教員給与	76,378,132	23,870,638	52,442,072	65,422		-
b 兼務教員給与	386,934	90,287	264,044	32,603		-
c 事務職員給与	2,914,364	863,847	1,908,063	142,454		-
d その他の職員給与	5,255,224	274,292	537,866	4,443,066		-
e 共済組合等負担金	17,394,332	365	16,734,191	659,776		-
f 恩給費等	13,692	-	13,240	452		-
g 退職・死傷手当	11,732,951	-	10,643,535	259,824	829,592	-
2 教育活動費	5,533,067	43,391	877,512	4,611,364		800
3 管理費	8,262,029	16,376	25,200	8,220,453		-
a 修繕費	1,547,783	-	515	1,547,268		-
b その他の管理費	6,714,246	16,376	24,685	6,673,185		-
4 補助活動費	9,323,674	36,787	587	9,286,300		-
a 補助事業費	3,023,030	32,030	302	2,990,698		-
b その他の補助活動費	6,300,644	4,757	285	6,295,602		-
5 所定支払金	971,211	68	122	971,021	-	-
B 資本的支出	20,815,783	3,134,271	4,425	5,709,601	11,965,536	1,950
1 土地費	155,908	-	-	81,359	74,549	-
2 建築費	17,943,986	2,984,400	879	3,962,079	10,996,628	-
3 設備・備品費	2,480,532	149,871	3,442	1,431,260	894,359	1,600
4 図書購入費	235,357	-	104	234,903	-	350
C 債務償還費	7,750,696	-	671,590	7,079,106	-	-

第5表 特別支援学校の教育費

(単位:千円)

支出項目	合計	国庫補助金	都道府県 支出金	市町村 支出金	地方債	公費組入れ 寄付金
学 校 教 育 費	45,279,690	5,631,245	36,619,937	611,118	2,417,390	-
A 消費的支出	40,809,944	5,052,626	35,229,658	288,068	239,592	-
1 人 件 費	36,376,368	4,785,722	31,283,224	67,830	239,592	-
a 本務教員給与	23,757,622	4,507,609	19,250,013	-	-	-
b 兼務教員給与	347,300	45,617	301,485	198	-	-
c 事務職員給与	1,210,152	228,973	981,179	-	-	-
d その他の職員給与	1,629,815	3,523	1,569,701	56,591	-	-
e 共済組合等負担金	6,117,042	-	6,106,920	10,122	-	-
f 恩給費等	-	-	-	-	-	-
g 退職・死傷手当	3,314,437	-	3,073,926	919	239,592	-
2 教育活動費	422,626	41,749	361,286	19,591	-	-
3 管 理 費	1,165,027	462	1,085,165	79,400	-	-
a 修 繕 費	158,293	-	149,257	9,036	-	-
b その他の管理費	1,006,734	462	935,908	70,364	-	-
4 補助活動費	2,836,699	224,693	2,495,117	116,889	-	-
a 補助事業費	416,813	224,691	192,122	-	-	-
b その他の補助活動費	2,419,886	2	2,302,995	116,889	-	-
5 所定支払金	9,224	-	4,866	4,358	-	-
B 資本的支出	3,134,377	578,619	135,103	242,857	2,177,798	-
1 土 地 費	-	-	-	-	-	-
2 建 築 費	2,938,919	578,619	28,390	205,112	2,126,798	-
3 設備・備品費	179,035	-	90,826	37,209	51,000	-
4 図書購入費	16,423	-	15,887	536	-	-
C 債務償還費	1,335,369	-	1,255,176	80,193	-	-

第6表 高等学校全日制課程の教育費

(単位:千円)

支出項目	合計	国庫補助金	都道府県 支出金	市町村 支出金	地方債	公費組入れ 寄付金
学 校 教 育 費	115,385,969	195,979	102,804,258	6,664,191	5,721,541	-
A 消費的支出	100,885,043	32,705	94,299,730	5,919,500	633,108	-
1 人 件 費	89,806,271	3,380	83,930,578	5,239,205	633,108	-
a 本務教員給与	55,846,702	-	52,320,032	3,526,670	-	-
b 兼務教員給与	2,261,834	-	2,198,115	63,719	-	-
c 事務職員給与	3,945,231	-	3,710,244	234,987	-	-
d その他の職員給与	5,032,537	3,371	4,836,154	193,012	-	-
e 共済組合等負担金	13,468,094	9	12,743,365	724,720	-	-
f 恩給費等	-	-	-	-	-	-
g 退職・死傷手当	9,251,873	-	8,122,668	496,097	633,108	-
2 教育活動費	2,792,771	1,900	2,543,616	247,255	-	-
3 管 理 費	4,547,678	27,425	4,142,543	377,710	-	-
a 修 繕 費	1,136,409	1,909	1,054,245	80,255	-	-
b その他の管理費	3,411,269	25,516	3,088,298	297,455	-	-
4 補助活動費	3,628,307	-	3,613,940	14,367	-	-
a 補助事業費	3,509,570	-	3,509,570	-	-	-
b その他の補助活動費	118,737	-	104,370	14,367	-	-
5 所定支払金	110,016	-	69,053	40,963	-	-
B 資本的支出	6,165,977	163,274	647,544	266,726	5,088,433	-
1 土 地 費	348,500	-	426	38,055	310,019	-
2 建 築 費	4,870,105	93,374	189,795	203,251	4,383,685	-
3 設備・備品費	828,991	69,900	345,583	18,779	394,729	-
4 図書購入費	118,381	-	111,740	6,641	-	-
C 債務償還費	8,334,949	-	7,856,984	477,965	-	-

第7表 高等学校定時制課程の教育費

(単位:千円)

支出項目	合計	国庫補助金	都道府県 支出金	市町村 支出金	地方債	公費組入れ 寄付金
学校教育費	7,991,964	71,790	7,592,295	53,259	274,620	-
A 消費的支出	7,234,469	21,660	7,119,773	53,043	39,993	-
1 人件費	6,581,305	7,033	6,507,930	26,349	39,993	-
a 本務教員給与	3,822,726	-	3,817,088	5,638		-
b 兼務教員給与	162,374	31	162,343	-		-
c 事務職員給与	419,985	-	404,352	15,633		-
d その他の職員給与	557,472	6,986	549,164	1,322		-
e 共済組合等負担金	1,065,392	16	1,061,869	3,507		-
f 恩給費等	-	-	-	-		-
g 退職・死傷手当	553,356	-	513,114	249	39,993	-
2 教育活動費	136,921	32	133,479	3,410		-
3 管理費	256,232	14,595	230,869	10,768		-
a 修繕費	56,251	-	51,815	4,436		-
b その他の管理費	199,981	14,595	179,054	6,332		-
4 補助活動費	257,818	-	245,575	12,243		-
a 補助事業費	172,411	-	172,411	-		-
b その他の補助活動費	85,407	-	73,164	12,243		-
5 所定支払金	2,193	-	1,920	273	-	-
B 資本的支出	324,204	50,130	39,231	216	234,627	-
1 土地費	2,824	-	43	-	2,781	-
2 建築費	215,138	-	1,563	-	213,575	-
3 設備・備品費	98,161	50,130	29,593	167	18,271	-
4 図書購入費	8,081	-	8,032	49	-	-
C 債務償還費	433,291	-	433,291	-	-	-

第8表 高等学校通信制課程の教育費

(単位:千円)

支出項目	合計	国庫補助金	都道府県 支出金	市町村 支出金	地方債	公費組入れ 寄付金
学校教育費	904,428	-	901,270	-	3,158	-
A 消費的支出	891,593	-	888,435	-	3,158	-
1 人件費	748,003	-	744,845	-	3,158	-
a 本務教員給与	484,928	-	484,928	-		-
b 兼務教員給与	5,391	-	5,391	-		-
c 事務職員給与	79,348	-	79,348	-		-
d その他の職員給与	15,058	-	15,058	-		-
e 共済組合等負担金	119,608	-	119,608	-		-
f 恩給費等	-	-	-	-		-
g 退職・死傷手当	43,670	-	40,512	-	3,158	-
2 教育活動費	44,562	-	44,562	-		-
3 管理費	27,546	-	27,546	-		-
a 修繕費	2,977	-	2,977	-		-
b その他の管理費	24,569	-	24,569	-		-
4 補助活動費	71,287	-	71,287	-		-
a 補助事業費	70,395	-	70,395	-		-
b その他の補助活動費	892	-	892	-		-
5 所定支払金	195	-	195	-	-	-
B 資本的支出	6,615	-	6,615	-	-	-
1 土地費	-	-	-	-	-	-
2 建築費	444	-	444	-	-	-
3 設備・備品費	3,645	-	3,645	-	-	-
4 図書購入費	2,526	-	2,526	-	-	-
C 債務償還費	6,220	-	6,220	-	-	-

第9表 専修学校の教育費

(単位:千円)

支出項目	合計	国庫補助金	都道府県 支出金	市町村 支出金	地方債	公費組入れ 寄付金
学 校 教 育 費	2,991,616	6,781	2,349,636	608,347	26,852	-
A 消費的支出	1,509,297	6,781	885,373	590,291	26,852	-
1 人 件 費	1,250,127	-	727,340	495,935	26,852	-
a 本務教員給与	694,794	-	389,865	304,929		-
b 兼務教員給与	28,212	-	9,475	18,737		-
c 事務職員給与	110,701	-	30,298	80,403		-
d その他の職員給与	55,018	-	52,170	2,848		-
e 共済組合等負担金	182,011	-	104,646	77,365		-
f 恩給費等	-	-	-	-		-
g 退職・死傷手当	179,391	-	140,886	11,653	26,852	-
2 教育活動費	81,835	6,781	43,485	31,569		-
3 管 理 費	156,408	-	104,197	52,211		-
a 修 繕 費	21,092	-	7,093	13,999		-
b その他の管理費	135,316	-	97,104	38,212		-
4 補助活動費	17,687	-	9,232	8,455		-
a 補助事業費	1,231	-	-	1,231		-
b その他の補助活動費	16,456	-	9,232	7,224		-
5 所定支払金	3,240	-	1,119	2,121		-
B 資本的支出	1,369,413	-	1,354,995	14,418	-	-
1 土 地 費	-	-	-	-	-	-
2 建 築 費	1,276,551	-	1,272,055	4,496	-	-
3 設備・備品費	88,026	-	82,015	6,011	-	-
4 図書購入費	4,836	-	925	3,911	-	-
C 債務償還費	112,906	-	109,268	3,638	-	-

第10表 県立中学校の教育費(再掲)

(単位:千円)

支出項目	合計	国庫補助金	都道府県 支出金	市町村 支出金	地方債	公費組入れ 寄付金
学 校 教 育 費	167,758	39,389	128,369	-	-	-
A 消費的支出	165,706	39,389	126,317	-	-	-
1 人 件 費	154,509	39,389	115,120	-	-	-
a 本務教員給与	124,912	38,928	85,984	-		-
b 兼務教員給与	1,308	-	1,308	-		-
c 事務職員給与	-	-	-	-		-
d その他の職員給与	2,491	460	2,031	-		-
e 共済組合等負担金	25,798	1	25,797	-		-
f 恩給費等	-	-	-	-		-
g 退職・死傷手当	-	-	-	-		-
2 教育活動費	7,119	-	7,119	-		-
3 管 理 費	3,784	-	3,784	-		-
a 修 繕 費	515	-	515	-		-
b その他の管理費	3,269	-	3,269	-		-
4 補助活動費	250	-	250	-		-
a 補助事業費	81	-	81	-		-
b その他の補助活動費	169	-	169	-		-
5 所定支払金	44	-	44	-		-
B 資本的支出	2,049	-	2,049	-	-	-
1 土 地 費	-	-	-	-	-	-
2 建 築 費	-	-	-	-	-	-
3 設備・備品費	1,945	-	1,945	-	-	-
4 図書購入費	104	-	104	-	-	-
C 債務償還費	3	-	3	-	-	-

第11表 県立特別支援学校の教育費(再掲)

(単位:千円)

支出項目	合計	国庫補助金	都道府県 支出金	市町村 支出金	地方債	公費組入れ 寄付金
学校教育費	42,674,122	5,230,722	35,652,937	-	1,790,463	-
A 消費的支出	39,429,196	4,925,130	34,271,843	-	232,223	-
1 人件費	35,240,402	4,664,701	30,343,478	-	232,223	-
a 本務教員給与	22,999,910	4,394,465	18,605,445	-	-	-
b 兼務教員給与	344,651	45,617	299,034	-	-	-
c 事務職員給与	1,160,456	221,722	938,734	-	-	-
d その他の職員給与	1,572,598	2,897	1,569,701	-	-	-
e 共済組合等負担金	5,951,175	-	5,951,175	-	-	-
f 恩給費等	-	-	-	-	-	-
g 退職・死傷手当	3,211,612	-	2,979,389	-	232,223	-
2 教育活動費	393,661	40,688	352,973	-	-	-
3 管理費	1,085,459	462	1,084,997	-	-	-
a 修繕費	149,257	-	149,257	-	-	-
b その他の管理費	936,202	462	935,740	-	-	-
4 補助活動費	2,704,808	219,279	2,485,529	-	-	-
a 補助事業費	401,815	219,279	182,536	-	-	-
b その他の補助活動費	2,302,993	-	2,302,993	-	-	-
5 所定支払金	4,866	-	4,866	-	-	-
B 資本的支出	1,998,935	305,592	135,103	-	1,558,240	-
1 土地費	-	-	-	-	-	-
2 建築費	1,841,222	305,592	28,390	-	1,507,240	-
3 設備・備品費	141,826	-	90,826	-	51,000	-
4 図書購入費	15,887	-	15,887	-	-	-
C 債務償還費	1,245,991	-	1,245,991	-	-	-

第12表 県立高等学校全日制課程の教育費(再掲)

(単位:千円)

支出項目	合計	国庫補助金	都道府県 支出金	市町村 支出金	地方債	公費組入れ 寄付金
学校教育費	108,257,300	103,801	102,804,258	-	5,349,241	-
A 消費的支出	94,965,187	32,349	94,299,730	-	633,108	-
1 人件費	84,566,710	3,024	83,930,578	-	633,108	-
a 本務教員給与	52,320,032	-	52,320,032	-	-	-
b 兼務教員給与	2,198,115	-	2,198,115	-	-	-
c 事務職員給与	3,710,244	-	3,710,244	-	-	-
d その他の職員給与	4,839,169	3,015	4,836,154	-	-	-
e 共済組合等負担金	12,743,374	9	12,743,365	-	-	-
f 恩給費等	-	-	-	-	-	-
g 退職・死傷手当	8,755,776	-	8,122,668	-	633,108	-
2 教育活動費	2,545,516	1,900	2,543,616	-	-	-
3 管理費	4,169,968	27,425	4,142,543	-	-	-
a 修繕費	1,056,154	1,909	1,054,245	-	-	-
b その他の管理費	3,113,814	25,516	3,088,298	-	-	-
4 補助活動費	3,613,940	-	3,613,940	-	-	-
a 補助事業費	3,509,570	-	3,509,570	-	-	-
b その他の補助活動費	104,370	-	104,370	-	-	-
5 所定支払金	69,053	-	69,053	-	-	-
B 資本的支出	5,435,129	71,452	647,544	-	4,716,133	-
1 土地費	106,645	-	426	-	106,219	-
2 建築費	4,410,841	5,861	189,795	-	4,215,185	-
3 設備・備品費	805,903	65,591	345,583	-	394,729	-
4 図書購入費	111,740	-	111,740	-	-	-
C 債務償還費	7,856,984	-	7,856,984	-	-	-

第13表 県立高等学校定時制課程の教育費(再掲)

(単位:千円)

支出項目	合計	国庫補助金	都道府県 支出金	市町村 支出金	地方債	公費組入れ 寄付金
学校教育費	7,720,761	71,790	7,376,143	-	272,828	-
A 消費的支出	6,964,347	21,660	6,904,486	-	38,201	-
1 人件費	6,339,017	7,033	6,293,783	-	38,201	-
a 本務教員給与	3,660,147	-	3,660,147	-	-	-
b 兼務教員給与	159,043	31	159,012	-	-	-
c 事務職員給与	404,352	-	404,352	-	-	-
d その他の職員給与	556,150	6,986	549,164	-	-	-
e 共済組合等負担金	1,031,008	16	1,030,992	-	-	-
f 恩給費等	-	-	-	-	-	-
g 退職・死傷手当	528,317	-	490,116	-	38,201	-
2 教育活動費	132,419	32	132,387	-	-	-
3 管理費	245,416	14,595	230,821	-	-	-
a 修繕費	51,815	-	51,815	-	-	-
b その他の管理費	193,601	14,595	179,006	-	-	-
4 補助活動費	245,575	-	245,575	-	-	-
a 補助事業費	172,411	-	172,411	-	-	-
b その他の補助活動費	73,164	-	73,164	-	-	-
5 所定支払金	1,920	-	1,920	-	-	-
B 資本的支出	323,988	50,130	39,231	-	234,627	-
1 土地費	2,824	-	43	-	2,781	-
2 建築費	215,138	-	1,563	-	213,575	-
3 設備・備品費	97,994	50,130	29,593	-	18,271	-
4 図書購入費	8,032	-	8,032	-	-	-
C 債務償還費	432,426	-	432,426	-	-	-

第14表 県立専修学校の教育費(再掲)

(単位:千円)

支出項目	合計	国庫補助金	都道府県 支出金	市町村 支出金	地方債	公費組入れ 寄付金
学校教育費	2,383,269	6,781	2,349,636	-	26,852	-
A 消費的支出	919,006	6,781	885,373	-	26,852	-
1 人件費	754,192	-	727,340	-	26,852	-
a 本務教員給与	389,865	-	389,865	-	-	-
b 兼務教員給与	9,475	-	9,475	-	-	-
c 事務職員給与	30,298	-	30,298	-	-	-
d その他の職員給与	52,170	-	52,170	-	-	-
e 共済組合等負担金	104,646	-	104,646	-	-	-
f 恩給費等	-	-	-	-	-	-
g 退職・死傷手当	167,738	-	140,886	-	26,852	-
2 教育活動費	50,266	6,781	43,485	-	-	-
3 管理費	104,197	-	104,197	-	-	-
a 修繕費	7,093	-	7,093	-	-	-
b その他の管理費	97,104	-	97,104	-	-	-
4 補助活動費	9,232	-	9,232	-	-	-
a 補助事業費	-	-	-	-	-	-
b その他の補助活動費	9,232	-	9,232	-	-	-
5 所定支払金	1,119	-	1,119	-	-	-
B 資本的支出	1,354,995	-	1,354,995	-	-	-
1 土地費	-	-	-	-	-	-
2 建築費	1,272,055	-	1,272,055	-	-	-
3 設備・備品費	82,015	-	82,015	-	-	-
4 図書購入費	925	-	925	-	-	-
C 債務償還費	109,268	-	109,268	-	-	-

第15表 社会教育費・教育行政費

(単位:千円)

区 分	合 計	財 源 別 内 訳						支 出 項 目 別 内 訳				
		国庫 補助金	都道府県 支出金	市町村 支出金	地方債	公費 組入れ 寄付金	公費に 組み入れ られない 寄付金	消費的支出		資本的支出		債務償還費
								うち人件費		うち土地・建築費		
I 社会教育費	65,277,295	717,480	6,118,548	52,886,064	5,417,025	137,183	995	47,216,552	16,309,699	10,849,662	7,217,943	7,211,081
公民館費	15,568,715	70,607	-	13,322,427	2,175,681	-	-	10,811,870	5,987,003	3,342,990	2,655,500	1,413,855
図書館費	15,682,379	15,589	1,154,405	14,012,842	492,230	7,313	-	13,106,191	6,186,899	1,820,347	684,261	755,841
博物館費	6,904,247	3,915	2,579,568	3,604,763	716,001	-	-	4,872,263	2,321,215	1,087,880	869,396	944,104
体育施設費	11,704,944	53,007	411,393	10,533,767	632,800	73,977	-	7,472,006	706,207	1,773,038	964,024	2,459,900
青少年教育施設費	1,671,710	3,060	920,729	721,308	26,613	-	-	1,231,131	319,288	61,096	36,899	379,483
女性教育施設費	38,363	-	-	38,363	-	-	-	38,363	30,366	-	-	-
文化会館費	2,938,524	3,875	-	2,568,149	366,500	-	-	1,932,521	78,948	961,911	732,658	44,092
その他の 社会教育施設費	3,427,799	18,000	-	2,508,699	846,700	54,400	-	1,785,031	372,947	1,256,816	1,172,557	385,952
教育委員会が行った 社会教育活動費	4,718,061	173,652	876,814	3,626,102	40,500	993	-	4,152,386		195,952		369,723
文化財保護費	2,622,553	375,775	175,639	1,949,644	120,000	500	995	1,814,790	306,826	349,632	102,648	458,131
II 教育行政費	41,335,656	303,553	8,015,737	32,977,300	39,012	54		41,022,773		117,246		195,637
教育行政費のうち 奨学費(再掲)	451,409											

第16表 県社会教育費・県教育行政費(再掲)

(単位:千円)

区 分	合 計	財 源 別 内 訳						支 出 項 目 別 内 訳				
		国庫 補助金	都道府県 支出金	市町村 支出金	地方債	公費 組入れ 寄付金	公費に 組み入れ られない 寄付金	消費的支出		資本的支出		債務償還費
								うち人件費		うち土地・建築費		
I 社会教育費	6,407,936	15,910	5,673,915	-	717,244	867	-	4,168,626	1,963,498	867,179	811,807	1,372,131
公民館費	-	-	-	-	-	-	-	-	-	-	-	-
図書館費	1,194,035	-	1,154,405	-	39,630	-	-	1,094,993	947,843	88,619	41,134	10,423
博物館費	3,251,794	-	2,578,693	-	673,101	-	-	1,779,266	889,110	772,723	766,066	699,805
体育施設費	407,686	-	407,686	-	-	-	-	108,982	-	-	-	298,704
青少年教育施設費	925,242	-	920,729	-	4,513	-	-	559,181	126,545	5,837	4,607	360,224
女性教育施設費	-	-	-	-	-	-	-	-	-	-	-	-
文化会館費	-	-	-	-	-	-	-	-	-	-	-	-
その他の 社会教育施設費	-	-	-	-	-	-	-	-	-	-	-	-
教育委員会が行った 社会教育活動費	502,906	218	501,821	-	-	867	-	502,906				-
文化財保護費	126,273	15,692	110,581	-	-	-	-	123,298	-	-	-	2,975
II 教育行政費	8,309,383	276,164	8,007,447	-	25,772	-		8,082,333		43,509		183,541
教育行政費のうち 奨学費(再掲)	380,160											

第17表 県知事部局における生涯学習関連費

(単位:千円)

区 分	合 計	財 源 別 内 訳						支 出 項 目 別 内 訳				
		国庫 補助金	都道府県 支出金	市町村 支出金	地方債	公費 組入れ 寄付金	公費に 組み入れ られない 寄付金	消費的支出		資本的支出		債務償還費
								うち人件費		うち土地・建築費		
生涯学習関連費 (知事部局所管分)	8,178,353	167,924	6,724,713	-	1,285,716	-	-	5,822,304	369,063	2,356,049	1,548,302	-
体育施設費	3,746,204	167,924	3,041,161	-	537,119	-	-	2,628,771	130,494	1,117,433	737,326	-
青少年施設費	83,084	-	83,084	-	-	-	-	83,084	-	-	-	-
女性関連施設費	185,174	-	185,174	-	-	-	-	185,174	64,239	-	-	-
文化会館費	2,082,088	-	1,950,088	-	132,000	-	-	1,526,137	67,977	555,951	138,910	-
その他の 生涯学習関連費	2,081,803	-	1,465,206	-	616,597	-	-	1,399,138	106,353	682,665	672,066	-

第18表 教育に係る収入(県分)

(単位:千円)

区 分	授業料	入学金	検定料	日本スポーツ 振興センター 共済掛金	その他の収入	特別会計収入	合計	建築費の 特定財源収入 (再掲)
1 幼稚園	
2 小学校			
3 中学校			1,192	-	-	-	1,192	-
4 特別支援学校	-	-	-	-	11,111	-	11,111	
5 高等学校(全日制)	4,502,938	197,677	97,565	-	308,883	-	5,107,063	-
6 高等学校(定時制)	51,287	2,953	1,190	-	13,700	-	69,130	-
7 高等学校(通信制)	2,779	211	-	-	1,778	-	4,768	
8 中等教育学校
9 専修学校	54,890	-	1,535		41,313	-	97,738	
10 各種学校	
11 高等専門学校	
12 社会教育施設					78,385	-	78,385	
13 教育行政機関					240,912	19,919	260,831	

第19表 教育に係る収入(市町村分)

(単位:千円)

区 分	授業料	入学金	検定料	日本スポーツ 振興センター 共済掛金	その他の収入	特別会計収入	合計	建築費の 特定財源収入 (再掲)
1 幼稚園	323,791	2,505	127	629	11,338	-	338,390	
2 小学校				127,632	100,967	752	229,351	2,414
3 中学校			1,078	59,467	57,712	324	118,581	1,913
4 特別支援学校	-	-	-	151	81	-	232	
5 高等学校(全日制)	170,540	77,653	7,044	10,121	19,983	-	285,341	3,605
6 高等学校(定時制)	-	409	66	176	18	-	669	-
7 高等学校(通信制)	
8 中等教育学校
9 専修学校	16,549	1,899	864		7,377	304,909	331,598	
10 各種学校	
11 高等専門学校	
12 社会教育施設					1,890,217	-	1,890,217	
13 教育行政機関					711,966	324	712,290	

第20表 各市町村が支出した教育費

(単位:千円)

市町村名	教育費総額	学 校 教 育 費								社会教育費	教育行政費
		計	幼稚園	小学校	中学校	特別支援学校	高等学校全日制	高等学校定時制	専修学校		
1 さいたま市	42,566,933	30,392,501	48,286	15,154,265	9,822,862	1,298,975	3,861,413	-	206,700	7,598,669	4,575,763
2 川 越 市	11,837,193	7,030,422	-	3,738,790	2,104,271	24,024	1,163,337	-	-	3,326,019	1,480,752
3 熊 谷 市	8,086,782	4,860,024	66,891	3,374,258	1,418,875	-	-	-	-	2,593,928	632,830
4 川 口 市	20,749,671	12,402,972	138,221	6,284,241	3,562,724	-	2,103,919	53,259	260,608	6,943,453	1,403,246
5 行 田 市	4,256,196	2,800,113	-	1,604,581	1,195,532	-	-	-	-	1,144,417	311,666
6 秩 父 市	3,921,898	2,584,623	119,355	1,852,107	613,161	-	-	-	-	1,000,344	336,931
7 所 沢 市	8,464,870	4,282,015	60,690	2,646,675	1,574,650	-	-	-	-	2,664,332	1,518,523
8 飯 能 市	3,111,537	2,235,425	29,236	896,703	1,309,486	-	-	-	-	422,276	453,836
9 加 須 市	4,410,274	2,503,889	491,246	1,426,409	586,234	-	-	-	-	1,066,236	840,149
10 本 庄 市	4,973,502	3,878,274	-	1,000,577	2,877,697	-	-	-	-	664,741	430,487
11 東 松 山 市	2,322,432	1,697,084	-	1,210,901	486,183	-	-	-	-	358,735	266,613
12 春 日 部 市	8,356,487	5,491,845	-	3,513,006	1,837,800	-	-	-	141,039	1,848,469	1,016,173
13 狭 山 市	5,235,714	3,146,285	323,452	1,589,912	1,232,921	-	-	-	-	1,359,556	729,873
14 羽 生 市	2,320,229	1,279,725	-	776,584	503,141	-	-	-	-	705,634	334,870
15 鴻 巣 市	6,044,083	3,144,571	-	2,369,916	774,655	-	-	-	-	2,382,944	516,568
16 深 谷 市	5,501,581	3,389,306	268,862	2,221,470	898,974	-	-	-	-	1,394,452	717,823
17 上 尾 市	6,063,656	4,216,082	53,617	2,227,777	1,934,688	-	-	-	-	938,934	908,640
18 草 加 市	5,212,654	3,045,053	-	2,147,745	897,308	-	-	-	-	959,128	1,208,473
19 越 谷 市	7,543,024	4,405,269	-	2,850,761	1,554,508	-	-	-	-	1,986,269	1,151,486
20 蕨 市	1,742,701	805,179	-	502,130	303,049	-	-	-	-	594,681	342,841
21 戸 田 市	4,501,868	3,411,599	-	2,412,972	998,627	-	-	-	-	562,885	527,384
22 入 間 市	4,725,019	2,546,351	40,072	1,586,502	919,777	-	-	-	-	1,436,566	742,102
23 朝 霞 市	4,365,204	2,487,010	-	1,533,907	953,103	-	-	-	-	1,233,717	644,477
24 志 木 市	3,127,884	2,108,088	-	1,741,557	366,531	-	-	-	-	648,572	371,224
25 和 光 市	2,359,376	1,574,202	-	1,207,598	366,604	-	-	-	-	525,182	259,992
26 新 座 市	6,923,264	4,916,939	-	2,922,367	1,994,572	-	-	-	-	1,362,997	643,328
27 桶 川 市	2,293,937	960,957	-	629,214	331,743	-	-	-	-	1,012,534	320,446
28 久 喜 市	4,831,049	3,323,372	129,760	2,481,267	712,345	-	-	-	-	569,841	937,836
29 北 本 市	2,926,518	1,653,867	-	720,171	933,696	-	-	-	-	912,577	360,074
30 八 潮 市	3,764,011	3,065,019	-	2,534,897	530,122	-	-	-	-	239,567	459,425
31 富 士 見 市	3,174,101	1,894,298	-	1,252,173	460,791	181,334	-	-	-	813,049	466,754
32 三 郷 市	3,212,455	2,079,493	-	1,399,466	680,027	-	-	-	-	355,562	777,400
33 蓮 田 市	2,954,170	1,550,199	-	685,751	864,448	-	-	-	-	1,139,875	264,096
34 坂 戸 市	2,721,461	1,705,499	92,744	1,086,131	526,624	-	-	-	-	323,545	692,417
35 幸 手 市	1,796,992	1,155,202	68,251	775,342	311,609	-	-	-	-	305,261	336,529
36 鶴ヶ島市	2,092,773	1,125,180	-	596,607	528,573	-	-	-	-	591,375	376,218
37 日 高 市	2,663,126	1,740,437	-	709,701	1,030,736	-	-	-	-	583,951	338,738
38 吉 川 市	2,180,749	1,252,921	-	941,255	311,666	-	-	-	-	386,420	541,408
39 ふじみ野市	4,650,774	3,571,940	-	2,365,552	1,206,388	-	-	-	-	329,865	748,969
40 白 岡 市	1,413,214	865,056	-	510,017	355,039	-	-	-	-	212,944	335,214
41 伊 奈 町	1,223,469	747,475	-	538,965	208,510	-	-	-	-	258,378	217,616
42 三 芳 町	3,741,626	2,268,686	-	1,372,636	896,050	-	-	-	-	1,242,040	230,900
43 毛 呂 山 町	1,512,282	942,311	-	355,989	586,322	-	-	-	-	365,706	204,265
44 越 生 町	472,270	278,378	-	191,141	87,237	-	-	-	-	90,236	103,656
45 滑 川 町	1,107,136	870,806	140,960	506,809	223,037	-	-	-	-	97,677	138,653
46 嵐 山 町	855,697	501,868	49,186	288,015	164,667	-	-	-	-	184,576	169,253
47 小 川 町	1,796,613	1,277,354	-	370,368	906,986	-	-	-	-	352,494	166,765
48 川 島 町	849,428	586,829	64,777	323,425	198,627	-	-	-	-	127,461	135,138
49 吉 見 町	892,067	466,538	-	189,204	277,334	-	-	-	-	229,919	195,610
50 鳩 山 町	739,432	408,070	35,577	241,401	131,092	-	-	-	-	215,646	115,716
51 ときがわ町	575,920	260,006	-	137,811	122,195	-	-	-	-	169,199	146,715
52 横 瀬 町	465,608	185,487	-	130,871	54,616	-	-	-	-	190,573	89,548
53 皆 野 町	540,465	321,933	69,873	157,875	94,185	-	-	-	-	119,435	99,097
54 長 瀨 町	251,950	127,405	-	73,361	54,044	-	-	-	-	44,851	79,694
55 小 鹿 野 町	1,708,124	1,251,177	150,091	506,249	594,837	-	-	-	-	217,497	239,450
56 美 里 町	422,317	179,408	-	98,594	80,814	-	-	-	-	112,537	130,372
57 神 川 町	1,415,216	1,117,178	96,640	388,899	631,639	-	-	-	-	159,962	138,076
58 上 里 町	1,190,340	858,450	-	303,152	555,298	-	-	-	-	144,362	187,528
59 寄 居 町	1,286,520	809,829	-	315,636	494,193	-	-	-	-	207,986	268,705
60 宮 代 町	890,951	524,279	-	324,840	199,439	-	-	-	-	186,581	180,091
61 杉 戸 町	1,802,420	1,112,859	319,691	530,440	262,728	-	-	-	-	455,002	234,559
62 松 伏 町	1,217,311	881,646	-	639,836	241,810	-	-	-	-	165,551	170,114
63 東 秩 父 村	235,134	143,660	-	69,781	73,879	-	-	-	-	31,488	59,986
合 計	254,591,658	162,699,918	2,857,478	93,536,553	57,011,279	1,504,333	7,128,669	53,259	608,347	58,868,659	33,023,081
前 年 度	267,482,397	175,502,211	2,780,353	103,896,333	61,202,554	702,303	6,256,571	47,801	616,296	59,796,110	32,184,076
対前年度比	△ 4.8%	△ 7.3%	2.8%	△ 10.0%	△ 6.8%	114.2%	13.9%	11.4%	△ 1.3%	△ 1.6%	2.6%

第20-2表 各市町村が支出した教育費(構成比)

(単位:%)

市町村名	教育費総額	学 校 教 育 費								社会教育費	教育行政費
		計	幼稚園	小学校	中学校	特別支援学校	高等学校全日制	高等学校定時制	専修学校		
1 さいたま市	100.0	71.4	(0.1)	(35.6)	(23.1)	(3.1)	(9.1)	(-)	(0.5)	17.9	10.7
2 川 越 市	100.0	59.4	(-)	(31.6)	(17.8)	(0.2)	(9.8)	(-)	(-)	28.1	12.5
3 熊 谷 市	100.0	60.1	(0.8)	(41.7)	(17.5)	(-)	(-)	(-)	(-)	32.1	7.8
4 川 口 市	100.0	59.8	(0.7)	(30.3)	(17.2)	(-)	(10.1)	(0.3)	(1.3)	33.5	6.8
5 行 田 市	100.0	65.8	(-)	(37.7)	(28.1)	(-)	(-)	(-)	(-)	26.9	7.3
6 秩 父 市	100.0	65.9	(3.0)	(47.2)	(15.6)	(-)	(-)	(-)	(-)	25.5	8.6
7 所 沢 市	100.0	50.6	(0.7)	(31.3)	(18.6)	(-)	(-)	(-)	(-)	31.5	17.9
8 飯 能 市	100.0	71.8	(0.9)	(28.8)	(42.1)	(-)	(-)	(-)	(-)	13.6	14.6
9 加 須 市	100.0	56.8	(11.1)	(32.3)	(13.3)	(-)	(-)	(-)	(-)	24.2	19.0
10 本 庄 市	100.0	78.0	(-)	(20.1)	(57.9)	(-)	(-)	(-)	(-)	13.4	8.7
11 東 松 山 市	100.0	73.1	(-)	(52.1)	(20.9)	(-)	(-)	(-)	(-)	15.4	11.5
12 春 日 部 市	100.0	65.7	(-)	(42.0)	(22.0)	(-)	(-)	(-)	(1.7)	22.1	12.2
13 狭 山 市	100.0	60.1	(6.2)	(30.4)	(23.5)	(-)	(-)	(-)	(-)	26.0	13.9
14 羽 生 市	100.0	55.2	(-)	(33.5)	(21.7)	(-)	(-)	(-)	(-)	30.4	14.4
15 鴻 巣 市	100.0	52.0	(-)	(39.2)	(12.8)	(-)	(-)	(-)	(-)	39.4	8.5
16 深 谷 市	100.0	61.6	(4.9)	(40.4)	(16.3)	(-)	(-)	(-)	(-)	25.3	13.0
17 上 尾 市	100.0	69.5	(0.9)	(36.7)	(31.9)	(-)	(-)	(-)	(-)	15.5	15.0
18 草 加 市	100.0	58.4	(-)	(41.2)	(17.2)	(-)	(-)	(-)	(-)	18.4	23.2
19 越 谷 市	100.0	58.4	(-)	(37.8)	(20.6)	(-)	(-)	(-)	(-)	26.3	15.3
20 蕨 市	100.0	46.2	(-)	(28.8)	(17.4)	(-)	(-)	(-)	(-)	34.1	19.7
21 戸 田 市	100.0	75.8	(-)	(53.6)	(22.2)	(-)	(-)	(-)	(-)	12.5	11.7
22 入 間 市	100.0	53.9	(0.8)	(33.6)	(19.5)	(-)	(-)	(-)	(-)	30.4	15.7
23 朝 霞 市	100.0	57.0	(-)	(35.1)	(21.8)	(-)	(-)	(-)	(-)	28.3	14.8
24 志 木 市	100.0	67.4	(-)	(55.7)	(11.7)	(-)	(-)	(-)	(-)	20.7	11.9
25 和 光 市	100.0	66.7	(-)	(51.2)	(15.5)	(-)	(-)	(-)	(-)	22.3	11.0
26 新 座 市	100.0	71.0	(-)	(42.2)	(28.8)	(-)	(-)	(-)	(-)	19.7	9.3
27 桶 川 市	100.0	41.9	(-)	(27.4)	(14.5)	(-)	(-)	(-)	(-)	44.1	14.0
28 久 喜 市	100.0	68.8	(2.7)	(51.4)	(14.7)	(-)	(-)	(-)	(-)	11.8	19.4
29 北 本 市	100.0	56.5	(-)	(24.6)	(31.9)	(-)	(-)	(-)	(-)	31.2	12.3
30 八 潮 市	100.0	81.4	(-)	(67.3)	(14.1)	(-)	(-)	(-)	(-)	6.4	12.2
31 富 士 見 市	100.0	59.7	(-)	(39.4)	(14.5)	(5.7)	(-)	(-)	(-)	25.6	14.7
32 三 郷 市	100.0	64.7	(-)	(43.6)	(21.2)	(-)	(-)	(-)	(-)	11.1	24.2
33 蓮 田 市	100.0	52.5	(-)	(23.2)	(29.3)	(-)	(-)	(-)	(-)	38.6	8.9
34 坂 戸 市	100.0	62.7	(3.4)	(39.9)	(19.4)	(-)	(-)	(-)	(-)	11.9	25.4
35 幸 手 市	100.0	64.3	(3.8)	(43.1)	(17.3)	(-)	(-)	(-)	(-)	17.0	18.7
36 鶴ヶ島市	100.0	53.8	(-)	(28.5)	(25.3)	(-)	(-)	(-)	(-)	28.3	18.0
37 日 高 市	100.0	65.4	(-)	(26.6)	(38.7)	(-)	(-)	(-)	(-)	21.9	12.7
38 吉 川 市	100.0	57.5	(-)	(43.2)	(14.3)	(-)	(-)	(-)	(-)	17.7	24.8
39 ふじみ野市	100.0	76.8	(-)	(50.9)	(25.9)	(-)	(-)	(-)	(-)	7.1	16.1
40 白 岡 市	100.0	61.2	(-)	(36.1)	(25.1)	(-)	(-)	(-)	(-)	15.1	23.7
41 伊 奈 町	100.0	61.1	(-)	(44.1)	(17.0)	(-)	(-)	(-)	(-)	21.1	17.8
42 三 芳 町	100.0	60.6	(-)	(36.7)	(23.9)	(-)	(-)	(-)	(-)	33.2	6.2
43 毛 呂 山 町	100.0	62.3	(-)	(23.5)	(38.8)	(-)	(-)	(-)	(-)	24.2	13.5
44 越 生 町	100.0	58.9	(-)	(40.5)	(18.5)	(-)	(-)	(-)	(-)	19.1	21.9
45 滑 川 町	100.0	78.7	(12.7)	(45.8)	(20.1)	(-)	(-)	(-)	(-)	8.8	12.5
46 嵐 山 町	100.0	58.7	(5.7)	(33.7)	(19.2)	(-)	(-)	(-)	(-)	21.6	19.8
47 小 川 町	100.0	71.1	(-)	(20.6)	(50.5)	(-)	(-)	(-)	(-)	19.6	9.3
48 川 島 町	100.0	69.1	(7.6)	(38.1)	(23.4)	(-)	(-)	(-)	(-)	15.0	15.9
49 吉 見 町	100.0	52.3	(-)	(21.2)	(31.1)	(-)	(-)	(-)	(-)	25.8	21.9
50 鳩 山 町	100.0	55.2	(4.8)	(32.6)	(17.7)	(-)	(-)	(-)	(-)	29.2	15.6
51 ときがわ町	100.0	45.1	(-)	(23.9)	(21.2)	(-)	(-)	(-)	(-)	29.4	25.5
52 横 瀬 町	100.0	39.8	(-)	(28.1)	(11.7)	(-)	(-)	(-)	(-)	40.9	19.2
53 皆 野 町	100.0	59.6	(12.9)	(29.2)	(17.4)	(-)	(-)	(-)	(-)	22.1	18.3
54 長 瀬 町	100.0	50.6	(-)	(29.1)	(21.5)	(-)	(-)	(-)	(-)	17.8	31.6
55 小 鹿 野 町	100.0	73.2	(8.8)	(29.6)	(34.8)	(-)	(-)	(-)	(-)	12.7	14.0
56 美 里 町	100.0	42.5	(-)	(23.3)	(19.1)	(-)	(-)	(-)	(-)	26.6	30.9
57 神 川 町	100.0	78.9	(6.8)	(27.5)	(44.6)	(-)	(-)	(-)	(-)	11.3	9.8
58 上 里 町	100.0	72.1	(-)	(25.5)	(46.7)	(-)	(-)	(-)	(-)	12.1	15.8
59 寄 居 町	100.0	62.9	(-)	(24.5)	(38.4)	(-)	(-)	(-)	(-)	16.2	20.9
60 宮 代 町	100.0	58.8	(-)	(36.5)	(22.4)	(-)	(-)	(-)	(-)	20.9	20.2
61 杉 戸 町	100.0	61.7	(17.7)	(29.4)	(14.6)	(-)	(-)	(-)	(-)	25.2	13.0
62 松 伏 町	100.0	72.4	(-)	(52.6)	(19.9)	(-)	(-)	(-)	(-)	13.6	14.0
63 東 秩 父 村	100.0	61.1	(-)	(29.7)	(31.4)	(-)	(-)	(-)	(-)	13.4	25.5
合 計	100.0	63.9	(1.1)	(36.7)	(22.4)	(0.6)	(2.8)	(0.0)	(0.2)	23.1	13.0
前年度	100.0	65.6	(1.0)	(38.8)	(22.9)	(0.3)	(2.3)	(0.0)	(0.2)	22.4	12.0

第21表 各市町村が支出した小学校の教育費(財源別内訳)

(単位:千円)

市町村名	合計	国庫補助金	県支出金	市町村支出金	地方債	公費組入れ 寄付金
1 さいたま市	15,154,265	544,380	-	13,206,485	1,403,400	-
2 川越市	3,738,790	155,042	-	3,179,348	404,400	-
3 熊谷市	3,374,258	450,723	987	2,012,048	910,400	100
4 川口市	6,284,241	71,411	538	5,981,192	231,100	-
5 行田市	1,604,581	83,683	660	933,538	586,700	-
6 秩父市	1,852,107	217,475	234	946,098	688,300	-
7 所沢市	2,646,675	7,336	-	2,574,795	64,544	-
8 飯能市	896,703	46,766	81	800,356	49,200	300
9 加須市	1,426,409	67,989	18	1,258,802	99,600	-
10 本庄市	1,000,577	109,627	684	694,766	195,500	-
11 東松山市	1,210,901	69,013	1,723	1,024,365	115,800	-
12 春日部市	3,513,006	208,393	159	2,313,050	991,404	-
13 狭山市	1,589,912	108,093	731	1,468,688	12,400	-
14 羽生市	776,584	89,254	-	524,530	162,800	-
15 鴻巣市	2,369,916	187,134	7,416	1,140,666	1,034,700	-
16 深谷市	2,221,470	95,014	650	1,568,706	557,100	-
17 上尾市	2,227,777	3,456	5,681	2,187,940	30,700	-
18 草加市	2,147,745	62,666	-	1,945,379	139,700	-
19 越谷市	2,850,761	13,643	755	2,823,063	13,300	-
20 蕨市	502,130	4,013	-	498,117	-	-
21 戸田市	2,412,972	89,910	1,517	2,005,245	316,300	-
22 入間市	1,586,502	125,421	-	1,109,881	350,400	800
23 朝霞市	1,533,907	49,702	277	1,279,528	204,400	-
24 志木市	1,741,557	211,358	36,000	878,099	616,100	-
25 和光市	1,207,598	50,867	91	1,114,740	41,900	-
26 新座市	2,922,367	233,150	1,763	1,874,554	812,900	-
27 桶川市	629,214	25,163	291	489,860	113,900	-
28 久喜市	2,481,267	228,770	186	1,633,311	619,000	-
29 北本市	720,171	1,005	3,124	668,842	47,200	-
30 八潮市	2,534,897	358,354	-	953,643	1,222,400	500
31 富士見市	1,252,173	102,896	203	968,374	180,700	-
32 三郷市	1,399,466	64,174	167	1,193,125	142,000	-
33 蓮田市	685,751	15,295	92	662,164	8,200	-
34 坂戸市	1,086,131	90,090	167	916,974	78,900	-
35 幸手市	775,342	124,403	2,000	466,239	182,700	-
36 鶴ヶ島市	596,607	1,511	159	594,937	-	-
37 日高市	709,701	91,634	-	448,467	169,600	-
38 吉川市	941,255	44,936	-	817,319	79,000	-
39 ふじみ野市	2,365,552	228,198	421	1,462,150	674,783	-
40 白岡市	510,017	29,132	-	425,885	55,000	-
41 伊奈町	538,965	11,923	-	504,442	22,600	-
42 三芳町	1,372,636	67,293	118	406,714	898,161	350
43 毛呂山町	355,989	14,484	2,033	316,672	22,800	-
44 越生町	191,141	24,874	-	116,967	49,300	-
45 滑川町	506,809	470	-	506,339	-	-
46 嵐山町	288,015	38,035	-	144,641	105,339	-
47 小川町	370,368	130	190	310,877	59,171	-
48 川島町	323,425	10,928	-	312,397	-	100
49 吉見町	189,204	663	-	188,541	-	-
50 鳩山町	241,401	39,474	-	99,127	102,800	-
51 ときがわ町	137,811	589	-	137,222	-	-
52 横瀬町	130,871	176	95	130,600	-	-
53 皆野町	157,875	79	-	157,796	-	-
54 長瀨町	73,361	8	-	72,283	1,070	-
55 小鹿野町	506,249	13,699	-	188,810	303,740	-
56 美里町	98,594	6,602	-	91,992	-	-
57 神川町	388,899	60,323	26	160,450	168,100	-
58 上里町	303,152	509	2,000	300,643	-	-
59 寄居町	315,636	400	34	315,202	-	-
60 宮代町	324,840	6,726	1,845	269,269	47,000	-
61 杉戸町	530,440	4,749	-	525,691	-	-
62 松伏町	639,836	100,201	-	352,135	187,500	-
63 東秩父村	69,781	5,076	-	53,705	11,000	-
合計	93,536,553	5,168,491	73,116	72,707,784	15,585,012	2,150
前年度	103,896,333	10,011,644	32,037	71,985,153	21,860,353	7,146
対前年度比	△ 10.0%	△ 48.4%	128.2%	1.0%	△ 28.7%	△ 69.9%

第21-2表 各市町村が支出した小学校の教育費(支出項目別内訳)

(単位:千円)

市町村名	合計	消費的支出						資本的支出					債務償還費
		計	人件費	教育活動費	管理費	補助活動費	所定支払金	計	土地費	建築費	設備・備品費	図書購入費	
1 さいたま市	15,154,265	9,827,169	2,927,041	905,065	3,324,789	2,092,108	578,166	2,840,838	-	2,600,063	172,749	68,026	2,486,258
2 川越市	3,738,790	2,279,328	950,039	273,283	430,358	583,707	41,941	802,936	125,614	647,655	29,190	477	656,526
3 熊谷市	3,374,258	1,263,488	293,893	361,516	382,986	205,766	19,327	1,917,570	-	1,411,500	495,043	11,027	193,200
4 川口市	6,284,241	3,992,916	843,464	441,953	1,190,169	1,477,013	40,317	777,970	-	697,197	78,279	2,494	1,513,355
5 行田市	1,604,581	753,244	101,919	101,013	147,088	393,452	9,772	758,655	-	359,739	391,886	7,030	92,682
6 秩父市	1,852,107	647,685	85,985	146,646	183,234	181,937	49,883	1,002,541	-	978,543	17,848	6,150	201,881
7 所沢市	2,646,675	1,964,243	497,121	242,141	586,470	614,562	23,949	343,161	-	230,126	96,535	16,500	339,271
8 飯能市	896,603	564,287	166,001	65,822	177,852	145,183	9,429	157,637	-	139,332	14,236	4,069	174,779
9 加須市	1,426,409	635,328	119,805	127,187	172,698	197,466	18,172	419,388	-	306,169	105,023	8,196	371,693
10 本庄市	1,000,577	474,288	75,004	112,791	116,824	162,715	6,954	380,159	-	344,239	32,222	3,698	146,130
11 東松山市	1,210,901	645,686	116,085	187,959	153,638	169,257	18,747	365,850	-	316,446	42,536	6,868	199,365
12 春日部市	3,513,006	1,638,119	77,766	460,797	453,330	622,853	23,373	1,581,918	-	1,548,856	33,062	-	292,969
13 狭山市	1,589,912	903,882	194,031	152,530	219,281	327,504	10,536	522,525	184	508,796	7,140	6,405	163,505
14 羽生市	776,584	350,153	22,913	116,743	89,150	115,982	5,365	347,050	-	326,905	15,649	4,496	79,381
15 鴻巣市	2,369,916	759,290	47,433	41,739	324,863	290,097	55,158	1,398,987	-	1,259,008	134,910	5,069	211,639
16 深谷市	2,221,470	751,457	135,896	175,243	163,189	265,666	11,463	1,146,294	-	909,605	232,725	3,964	323,719
17 上尾市	2,227,777	1,468,663	403,404	269,401	448,025	336,575	11,258	162,139	-	78,954	67,537	15,648	596,975
18 草加市	2,147,745	1,246,320	397,701	180,912	438,256	192,585	36,866	441,368	-	390,905	37,365	13,098	460,057
19 越谷市	2,850,761	1,995,338	819,851	393,031	426,707	330,289	25,460	306,238	-	208,064	77,475	20,699	549,185
20 蕨市	502,130	439,231	46,139	90,476	89,896	132,513	80,207	31,939	-	21,468	8,249	2,222	30,960
21 戸田市	2,412,972	1,151,422	102,190	198,671	344,002	494,470	12,089	619,150	-	575,461	35,407	8,282	642,400
22 入間市	1,586,502	924,148	297,260	98,994	257,596	263,172	7,126	613,533	-	599,379	12,719	1,435	48,821
23 朝霞市	1,533,907	732,223	75,895	154,119	256,303	240,471	5,435	376,193	110,239	200,543	58,657	6,754	425,491
24 志木市	1,741,557	583,480	10,961	111,977	224,469	223,055	13,018	985,222	-	962,775	19,415	3,032	172,855
25 和光市	1,207,598	690,659	136,196	92,241	383,735	26,933	51,554	399,475	4,568	382,517	8,395	3,995	117,464
26 新座市	2,922,367	1,364,499	345,514	189,014	570,008	159,436	100,527	1,303,619	110,731	1,123,382	59,194	10,312	254,249
27 桶川市	629,214	432,561	11,346	70,872	147,234	142,926	60,183	155,564	-	142,128	10,071	3,365	41,089
28 久喜市	2,481,267	1,027,354	212,923	86,060	246,473	452,676	29,222	999,219	-	958,092	31,997	9,130	454,694
29 北本市	720,171	465,456	193,335	32,864	107,473	124,382	7,402	81,466	-	65,709	13,215	2,542	173,249
30 八潮市	2,534,897	490,946	26,567	112,889	145,042	195,920	10,528	1,832,431	586,330	1,223,550	16,451	6,100	211,520
31 富士見市	1,252,173	531,724	105,781	141,188	179,479	97,644	7,632	477,050	-	449,029	20,618	7,403	243,399
32 三郷市	1,399,466	922,011	70,788	281,866	241,197	314,291	13,869	260,179	-	227,221	23,928	9,030	217,276
33 蓮田市	685,751	375,272	40,567	91,740	91,001	142,941	9,023	237,027	-	218,071	17,890	1,066	73,452
34 坂戸市	1,086,131	715,930	73,059	148,081	390,408	50,992	53,390	255,245	-	218,965	30,288	5,992	114,956
35 幸手市	775,342	359,411	85,415	16,795	127,167	126,201	3,833	387,528	-	360,332	22,917	4,279	28,403
36 鶴ヶ島市	596,607	537,969	100,563	60,959	163,378	207,194	5,875	41,459	-	34,010	5,766	1,683	17,179
37 日高市	709,701	304,115	81,326	64,827	70,777	82,784	4,401	326,473	-	304,119	8,623	13,731	79,113
38 吉川市	941,255	432,377	116,143	62,541	94,578	141,957	17,158	170,016	-	144,541	17,770	7,705	338,862
39 ふじみ野市	2,365,552	987,543	375,265	74,100	163,686	195,705	178,787	1,032,209	-	1,010,380	15,837	5,992	345,800
40 白岡市	510,017	285,887	101,904	18,799	86,867	75,131	3,186	152,882	-	123,189	11,046	18,647	71,248
41 伊奈町	538,965	265,052	63,302	39,418	87,006	73,423	1,903	70,692	-	51,569	17,002	2,121	203,221
42 三芳町	1,372,636	294,075	92,540	50,094	83,237	64,417	3,787	1,029,675	40,971	942,878	42,625	3,201	48,886
43 毛呂山町	359,989	234,064	53,375	42,272	80,934	53,464	4,019	85,320	-	53,307	29,997	2,016	36,605
44 越生町	191,141	71,860	3,807	19,218	15,074	32,957	804	119,188	-	115,960	2,440	788	93
45 滑川町	506,809	222,744	9,368	47,846	56,288	106,543	2,699	82,373	-	39,769	40,731	1,873	201,692
46 嵐山町	288,015	113,461	16,514	18,829	41,534	28,269	8,315	152,405	-	147,339	3,951	1,115	22,149
47 小川町	370,368	256,737	126,412	27,522	60,418	39,594	2,791	85,520	-	-	82,568	2,952	28,111
48 川島町	323,425	155,494	8,694	37,152	40,572	66,861	2,215	71,922	-	65,905	4,250	1,767	96,009
49 吉見町	189,204	121,436	25,296	12,814	54,149	27,155	2,022	4,205	-	-	3,252	953	63,563
50 鳩山町	241,401	83,748	22,001	22,116	17,575	20,682	1,374	148,571	-	145,772	2,111	688	9,082
51 ときがわ町	137,811	101,945	7,070	37,553	28,095	24,970	4,257	14,423	10,000	463	2,842	1,118	21,443
52 横瀬町	130,871	75,202	11,821	9,931	14,124	31,029	8,297	17,497	-	14,926	2,071	500	38,172
53 皆野町	157,875	105,721	25,484	8,495	26,131	38,789	6,822	25,186	-	21,944	2,434	808	26,968
54 長瀨町	73,361	63,823	29,984	6,724	12,545	13,704	866	5,220	-	1,418	3,402	400	4,318
55 小鹿野町	506,249	86,913	6,575	7,169	45,418	21,578	6,173	414,123	-	407,403	4,711	2,009	5,213
56 美里町	98,594	72,244	2,512	23,285	24,638	20,547	1,262	25,329	-	23,901	648	780	1,021
57 神川町	388,899	104,559	5,311	26,683	37,249	34,193	1,123	281,986	-	277,607	3,364	1,015	2,354
58 上里町	303,152	243,045	44,635	46,235	73,836	75,487	2,852	34,041	-	9,734	15,384	8,923	26,066
59 寄居町	315,636	229,575	11,161	22,923	98,078	94,747	2,666	59,838	-	47,475	10,942	1,421	26,223
60 宮代町	324,840	255,195	10,531	39,576	62,687	139,686	2,715	64,111	-	57,687	4,855	1,569	5,534
61 杉戸町	530,440	267,203	24,382	58,415	61,575	117,009	5,822	99,927	-	70,918	24,912	4,097	163,310
62 松伏町	639,836	228,329	50,230	33,203	50,685	89,638	4,573	307,461	-	301,185	5,222	1,054	104,046
63 東秩父村	69,781	41,192	11,329	8,265	15,375	6,223	-	27,956	-	27,556	147	253	633
合計	93,536,553	49,608,719	11,546,823	7,600,583	14,896,899	13,816,476	1,747,938	29,638,072	988,637	25,431,679	2,839,724	378,032	14,289,762
前年度	103,896,333	47,446,389	11,741,317	7,060,415	14,200,758	12,797,456	1,646,443	42,573,732	2,125,362	36,453,648	3,635,487	359,235	13,876,212
対前年度比	△ 10.0%	4.6%	△ 1.7%	7.7%	4.9%	8.0%	6.2%	△ 30.4%	△ 53.5%	△ 30.2%	△ 21.9%	5.2%	3.0%

第22表 各市町村が支出した中学校の教育費(財源別内訳)

(単位:千円)

市町村名	合計	国庫補助金	県支出金	市町村支出金	地方債	公費組入れ 寄付金
1 さいたま市	9,822,862	320,861	-	8,446,001	1,056,000	-
2 川越市	2,104,271	131,655	12,075	1,635,499	325,042	-
3 熊谷市	1,418,875	57,839	12,780	1,260,356	87,800	100
4 川口市	3,562,724	170,352	19,499	2,930,873	442,000	-
5 行田市	1,195,532	39,816	5,003	667,013	483,700	-
6 秩父市	613,161	598	10,317	602,246	-	-
7 所沢市	1,574,650	7,064	11,092	1,492,188	63,356	950
8 飯能市	1,309,486	216,803	7,417	706,766	378,500	-
9 加須市	586,234	1,046	6,693	578,495	-	-
10 本庄市	2,877,697	233,182	2,852	585,863	2,055,800	-
11 東松山市	486,183	2,154	4,162	479,867	-	-
12 春日部市	1,837,800	102,147	13,702	1,238,349	483,602	-
13 狭山市	1,232,921	136,908	6,174	1,086,339	3,500	-
14 羽生市	503,141	69,245	1,284	288,712	143,900	-
15 鴻巣市	774,655	30,852	8,183	551,520	184,100	-
16 深谷市	898,974	44,582	7,020	759,272	88,100	-
17 上尾市	1,934,688	127,593	11,337	1,258,958	536,800	-
18 草加市	897,308	2,161	10,275	884,872	-	-
19 越谷市	1,554,508	15,998	10,411	1,508,699	18,400	1,000
20 蕨市	303,049	7,195	3,450	292,404	-	-
21 戸田市	998,627	43,717	6,600	783,710	164,600	-
22 入間市	919,777	30,682	8,422	843,373	37,100	200
23 朝霞市	953,103	75,870	5,229	672,504	199,500	-
24 志木市	366,531	806	4,255	361,470	-	-
25 和光市	366,604	6,321	3,852	356,431	-	-
26 新座市	1,994,572	274,456	6,188	826,828	887,100	-
27 桶川市	331,743	1,478	5,445	324,820	-	-
28 久喜市	712,345	1,667	8,348	702,330	-	-
29 北本市	933,696	81,160	4,121	501,215	347,200	-
30 八潮市	530,122	1,697	5,177	512,548	10,200	500
31 富士見市	460,791	14,316	3,924	420,851	21,700	-
32 三郷市	680,027	33,732	5,913	563,682	76,700	-
33 蓮田市	864,448	143,276	3,377	685,895	31,900	-
34 坂戸市	526,624	734	5,292	489,098	31,500	-
35 幸手市	311,609	17,760	3,289	263,560	27,000	-
36 鶴ヶ島市	528,573	39,371	4,311	312,291	172,600	-
37 日高市	1,030,736	138,383	6,326	356,627	529,400	-
38 吉川市	311,666	380	3,497	307,789	-	-
39 ふじみ野市	1,206,388	139,416	6,369	680,986	379,617	-
40 白岡市	355,039	670	3,014	351,355	-	-
41 伊奈町	208,510	617	3,271	204,622	-	-
42 三芳町	896,050	32,262	2,252	295,497	566,039	-
43 毛呂山町	586,322	80,947	1,425	176,850	327,100	-
44 越生町	87,237	-	956	86,281	-	-
45 滑川町	223,037	10,969	752	211,316	-	-
46 嵐山町	164,667	14,767	2,100	99,839	47,961	-
47 小川町	906,986	134	1,990	564,133	340,729	-
48 川島町	198,627	231	2,460	195,936	-	-
49 吉見町	277,334	52,707	872	123,855	99,900	-
50 鳩山町	131,092	99	1,118	129,875	-	-
51 ときがわ町	122,195	93	1,946	120,156	-	-
52 横瀬町	54,616	70	1,017	53,529	-	-
53 皆野町	94,185	42	1,150	92,993	-	-
54 長瀨町	54,044	-	1,080	52,334	630	-
55 小鹿野町	594,837	109,185	4,501	144,691	336,460	-
56 美里町	80,814	37	3,202	77,575	-	-
57 神川町	631,639	107,402	1,101	120,636	402,500	-
58 上里町	555,298	8,938	1,660	176,300	368,400	-
59 寄居町	494,193	52,471	2,139	256,583	183,000	-
60 宮代町	199,439	6,039	3,186	175,114	15,100	-
61 杉戸町	262,728	801	3,831	258,096	-	-
62 松伏町	241,810	238	3,956	237,616	-	-
63 東秩父村	73,879	6,031	888	55,960	11,000	-
合計	57,011,279	3,248,023	313,528	41,481,442	11,965,536	2,750
前年度	61,202,554	6,165,049	304,873	41,117,765	13,604,005	10,862
対前年度比	△ 6.8%	△ 47.3%	2.8%	0.9%	△ 12.0%	△ 74.7%

第22-2表 各市町村が支出した中学校の教育費(支出項目別内訳)

(単位:千円)

市町村名	合計	消 費 的 支 出							資 本 的 支 出					債務償還費
		計	人件費	教育活動費	管理費	補助活動費	所定支払金	計	土地費	建築費	設備・備品費	図書購入費		
1 さいたま市	9,822,862	5,908,884	1,465,197	552,237	1,790,760	1,852,528	248,162	1,841,349	-	1,721,881	79,788	39,680	2,072,629	
2 川 越 市	2,104,271	1,442,512	536,168	227,013	329,934	294,189	55,208	540,180	-	522,221	17,710	249	121,579	
3 熊 谷 市	1,418,875	798,035	149,864	269,433	228,506	128,774	21,458	413,879	-	75,323	329,196	9,360	206,961	
4 川 口 市	3,562,724	2,177,238	136,323	302,397	676,888	1,029,341	32,289	886,183	1,674	828,770	54,535	1,204	499,303	
5 行 田 市	1,195,532	504,362	122,913	71,439	90,662	210,039	9,309	584,659	-	241,189	337,463	6,007	106,511	
6 秩 父 市	613,161	318,754	6,992	101,037	106,158	83,886	20,681	38,616	-	21,079	12,433	5,104	255,791	
7 所 沢 市	1,574,650	1,232,296	386,644	205,846	298,362	331,211	10,233	216,509	-	136,188	68,579	11,742	125,845	
8 飯 能 市	1,309,486	391,512	98,534	91,917	129,661	64,676	6,724	873,444	-	859,852	9,645	3,947	44,530	
9 加 須 市	586,234	347,491	57,014	81,792	85,412	113,515	9,758	28,368	-	-	21,604	6,764	210,375	
10 本 庄 市	2,877,697	258,070	39,349	57,888	61,810	94,825	4,198	2,457,657	-	2,425,265	30,509	1,883	161,970	
11 東 松 山 市	486,183	335,390	16,864	89,614	93,172	131,737	4,003	39,510	-	17,363	17,177	4,970	111,283	
12 春 日 部 市	1,837,800	998,264	106,431	195,550	314,697	366,962	14,624	757,787	3,334	705,984	48,469	-	81,749	
13 狭 山 市	1,232,921	615,726	160,139	104,505	152,156	191,393	7,533	545,436	95	534,473	6,256	4,612	71,759	
14 羽 生 市	503,141	180,940	12,256	52,113	46,098	68,249	2,224	235,747	-	223,840	8,799	3,108	86,454	
15 鴻 巣 市	774,655	466,871	86,841	31,723	126,894	196,272	25,141	241,761	-	228,985	9,198	3,578	66,023	
16 深 谷 市	898,974	466,516	116,261	97,619	99,919	145,715	7,002	329,365	-	76,473	250,297	2,595	103,093	
17 上 尾 市	1,934,688	904,564	81,109	170,391	242,202	381,075	29,787	913,306	-	862,900	38,748	11,658	116,818	
18 草 加 市	897,308	725,145	9,268	87,759	211,363	398,330	18,425	82,392	-	39,742	34,014	8,636	89,771	
19 越 谷 市	1,554,508	1,237,592	431,284	301,832	265,483	227,725	11,268	143,143	-	84,161	48,997	9,985	173,773	
20 蕨 市	303,409	213,971	8,351	51,840	58,013	63,470	32,297	56,039	-	47,264	7,817	958	33,039	
21 戸 田 市	998,627	592,849	137,786	125,305	150,767	172,737	6,254	312,981	-	284,940	23,684	4,357	92,797	
22 入 間 市	919,777	637,035	160,853	87,243	134,562	249,453	4,924	171,105	-	161,816	8,478	811	111,637	
23 朝 霞 市	953,103	428,453	30,414	93,558	140,997	144,718	18,766	339,740	55,120	245,220	34,826	4,574	184,910	
24 志 木 市	366,531	289,022	5,314	62,166	98,564	119,782	3,196	26,531	-	13,565	11,166	1,800	50,978	
25 和 光 市	366,604	284,629	51,845	52,666	146,223	18,705	15,190	31,545	-	23,112	6,935	1,498	50,430	
26 新 座 市	1,994,572	603,864	96,144	97,281	267,079	85,256	58,104	1,261,175	-	1,205,886	46,668	8,621	129,533	
27 桶 川 市	331,743	273,740	7,140	51,162	88,712	87,893	38,833	10,404	-	-	7,845	2,559	47,599	
28 久 喜 市	712,345	544,258	88,625	48,894	140,739	255,619	10,381	35,612	-	5,918	22,039	7,655	132,475	
29 北 本 市	933,696	272,401	75,506	17,788	56,265	118,426	4,416	595,804	-	566,063	26,247	3,494	65,491	
30 八 潮 市	530,122	294,075	20,175	64,770	72,993	121,367	14,770	34,570	-	20,877	10,694	2,999	201,477	
31 富 士 見 市	460,791	310,837	48,859	103,217	86,937	65,023	6,801	79,287	-	62,775	12,011	4,501	70,667	
32 三 郷 市	680,027	455,803	9,763	138,275	119,930	176,259	11,576	151,114	-	115,614	28,728	6,772	73,110	
33 蓮 田 市	864,448	233,862	27,987	45,332	69,664	85,823	5,056	597,372	-	589,731	6,975	666	33,214	
34 坂 戸 市	526,624	419,109	32,481	88,394	221,413	42,037	34,784	87,424	-	68,102	15,375	3,947	20,091	
35 幸 手 市	311,609	195,307	56,766	9,006	55,380	71,831	2,324	79,093	-	61,260	15,974	1,859	37,209	
36 鶴ヶ島市	528,573	279,136	55,302	44,449	64,944	110,317	4,124	236,423	-	231,395	4,121	907	13,014	
37 日 高 市	1,030,736	230,629	54,568	60,364	67,428	45,439	2,830	774,843	-	754,028	8,621	12,194	25,264	
38 吉 川 市	311,666	184,651	50,113	31,926	38,269	64,025	318	31,898	-	22,344	6,876	2,678	95,117	
39 ふじみ野市	1,206,388	519,485	187,620	50,832	89,522	112,080	79,431	584,829	-	568,655	13,192	2,982	102,074	
40 白 岡 市	355,039	189,453	13,576	29,328	57,037	86,804	2,708	29,455	-	18,849	8,838	1,768	136,131	
41 伊 奈 町	208,510	151,122	32,709	22,846	57,784	36,204	1,579	13,507	-	1,679	10,235	1,593	43,881	
42 三 芳 町	896,050	182,260	49,941	44,141	49,057	36,892	2,229	682,874	19,458	456,364	204,915	2,137	30,916	
43 毛 呂 山 町	586,322	134,686	28,966	32,520	39,000	31,728	2,472	432,462	-	343,878	86,981	1,603	19,174	
44 越 生 町	87,237	55,062	1,281	19,825	10,508	22,586	862	6,477	-	1,490	4,307	680	25,698	
45 滑 川 町	223,037	115,163	3,687	23,949	20,617	44,265	22,645	33,210	-	20,952	11,496	762	74,664	
46 嵐 山 町	164,667	85,559	16,698	13,265	32,367	17,914	5,315	73,369	-	67,787	4,794	788	5,739	
47 小 川 町	906,986	174,547	75,348	28,880	44,404	24,166	1,749	687,790	-	658,143	27,972	1,675	44,649	
48 川 島 町	198,627	111,271	16,725	30,407	23,764	39,018	1,357	14,058	-	11,157	1,915	986	73,298	
49 吉 見 町	277,334	65,023	16,374	4,124	21,414	21,556	1,555	199,671	-	196,795	2,208	668	12,640	
50 鳩 山 町	131,092	59,443	19,363	17,273	8,079	13,950	778	65,964	-	1,324	64,190	450	5,685	
51 ときがわ町	122,195	73,026	3,705	28,740	23,454	15,192	1,935	4,298	-	-	3,222	1,076	44,871	
52 横 瀬 町	54,616	40,199	6,689	7,766	12,422	10,859	2,463	4,812	-	2,625	2,004	183	9,605	
53 皆 野 町	94,185	59,627	17,118	6,097	12,316	23,026	1,070	4,852	-	2,440	2,012	400	29,706	
54 長 瀨 町	54,044	36,947	13,377	6,450	6,823	9,313	984	8,948	-	6,293	1,278	1,377	8,149	
55 小 鹿 野 町	594,837	77,629	8,019	7,836	37,323	16,466	7,985	515,344	-	501,325	12,763	1,256	1,864	
56 美 里 町	80,814	50,143	1,147	18,159	14,211	15,137	1,489	1,132	-	-	682	450	29,539	
57 神 川 町	631,639	48,487	2,995	9,291	15,522	20,015	664	541,295	-	539,126	1,664	505	41,857	
58 上 里 町	555,298	141,478	23,258	20,549	47,121	48,693	1,857	409,379	-	391,116	17,654	609	4,441	
59 寄 居 町	494,193	151,372	6,434	17,751	64,327	61,030	1,830	246,750	-	5,421	241,121	208	96,071	
60 宮 代 町	199,439	166,772	13,528	41,244	30,685	79,396	1,919	25,396	-	20,374	3,964	1,058	7,271	
61 杉 戸 町	262,728	176,880	21,446	43,972	34,610	67,548	9,304	78,007	61,645	987	12,211	3,164	7,841	
62 松 伏 町	241,810	162,745	27,261	26,151	49,094	56,421	3,818	33,559	14,582	8,705	9,573	699	45,506	
63 東 秩 父 村	73,879	36,267	8,672	16,293	6,561	4,543	198	34,045	-	32,902	899	244	3,567	
合 計	57,011,279	29,118,439	5,653,380	4,933,430	8,237,038	9,323,424	971,167	20,813,734	155,908	17,943,986	2,478,587	235,253	7,079,106	
前 年 度	61,202,554	28,516,087	5,871,052	4,916,334	8,051,138	8,752,357	925,206	25,452,953	214,413	22,807,126	2,193,487	237,927	7,233,514	
対前年度比	△ 6.8%	2.1%	△ 3.7%	0.3%	2.3%	6.5%	5.0%	△ 18.2%	△ 27.3%	△ 21.3%	13.0%	△ 1.1%	△ 2.1%	

第23表 各市町村が支出した社会教育費

(単位:千円)

市町村名	合計	公民館費	図書館費	博物館費	体育施設費	青少年教育施設費	女性教育施設費	文化会館費	その他の社会教育施設費	教委が行った社会教育活動費	文化財保護費
1 さいたま市	7,598,669	2,684,544	3,271,107	872,787	-	380,402	-	-	21,325	184,281	184,223
2 川越市	3,326,019	546,140	900,713	461,674	239,943	-	-	-	2,397	1,004,380	170,772
3 熊谷市	2,593,928	328,683	373,730	-	-	-	-	438,356	1,295,711	89,174	68,274
4 川口市	6,943,453	1,549,746	1,133,263	630,831	2,400,163	13,576	38,363	48,196	123,557	978,423	27,335
5 行田市	1,144,417	347,189	112,528	109,255	286,800	-	-	217,570	5,183	32,658	33,234
6 秩父市	1,000,344	157,851	128,139	17,536	354,148	-	-	-	88,025	162,049	92,596
7 所沢市	2,664,332	854,283	695,934	-	742,206	-	-	-	175,933	114,980	80,996
8 飯能市	422,276	26,415	228,223	52,376	64,398	-	-	-	-	35,361	15,503
9 加須市	1,066,236	133,267	165,184	192,931	299,029	-	-	-	245,193	20,735	9,897
10 本庄市	664,741	63,452	134,244	6,652	198,107	-	-	80,254	55,821	32,530	93,681
11 東松山市	358,735	-	208,637	-	-	-	-	-	35,092	18,095	96,911
12 春日部市	1,848,469	543,827	358,522	30,510	589,002	-	-	180,366	63,551	47,409	35,282
13 狭山市	1,359,556	196,797	648,570	65,477	179,407	-	-	-	44,144	221,851	3,310
14 羽生市	705,634	126,905	84,158	26,589	91,297	6,507	-	324,925	13,389	9,878	21,986
15 鴻巣市	2,382,944	1,222,508	280,122	-	687,004	-	-	-	136,283	20,774	36,253
16 深谷市	1,394,452	764,527	227,157	-	100,095	-	-	125,398	-	108,960	68,315
17 上尾市	938,934	248,571	423,192	-	105,389	-	-	-	112,379	40,804	8,599
18 草加市	959,128	289,713	176,700	12,197	366,018	20,064	-	6,060	2,324	76,345	9,707
19 越谷市	1,986,269	73,515	397,201	154,168	429,210	75,048	-	656,879	83,090	58,155	59,003
20 蕨市	594,681	214,418	113,629	89,634	87,108	35,485	-	27,025	-	27,382	-
21 戸田市	562,885	60,213	326,998	98,303	-	52,274	-	-	-	19,351	5,746
22 入間市	1,436,566	550,950	287,679	257,423	205,850	91,567	-	-	-	24,939	18,158
23 朝霞市	1,233,717	266,014	309,006	100,401	266,934	3,205	-	-	-	102,868	185,289
24 志木市	648,572	56,085	190,887	7,279	190,874	39,065	-	-	85,994	23,473	54,915
25 和光市	525,182	129,475	116,084	-	183,631	-	-	-	-	84,073	11,919
26 新座市	1,362,997	366,716	320,860	20,675	262,107	-	-	70,086	190,700	54,530	77,323
27 桶川市	1,012,534	238,577	179,881	60,518	489,037	-	-	-	3,175	24,034	17,312
28 久喜市	569,841	122,743	145,976	21,586	207,233	-	-	-	9,861	42,454	19,988
29 北本市	912,577	70,997	282,012	-	84,723	-	-	170,320	246,447	39,474	18,604
30 八潮市	239,567	25,365	158,309	37,407	-	-	-	-	-	18,486	-
31 富士見市	813,049	321,653	197,216	160,930	90,457	-	-	-	-	10,879	31,914
32 三郷市	355,562	10,149	159,951	-	86,471	28,861	-	-	149	51,104	18,877
33 蓮田市	1,139,875	281,000	131,042	-	115,699	-	-	384,279	13,386	5,879	208,590
34 坂戸市	323,545	170,690	90,269	3,510	-	-	-	-	2,254	2,697	54,125
35 幸手市	305,261	67,091	59,193	-	161,627	-	-	-	-	17,350	-
36 鶴ヶ島市	591,375	261,988	199,876	-	38,310	414	-	-	-	19,109	71,678
37 日高市	583,951	263,184	120,714	1,846	164,580	-	-	-	-	23,100	10,527
38 吉川市	386,420	80,150	88,752	-	180,745	-	-	-	17,629	5,408	13,736
39 ふじみ野市	329,865	95,563	92,420	14,049	-	-	-	-	-	20,909	106,924
40 白岡市	212,944	38,901	42,351	-	96,460	-	-	-	1,462	18,877	14,893
41 伊奈町	258,378	6,604	67,709	2,033	34,332	-	-	-	121,740	20,750	5,210
42 三芳町	1,242,040	754,321	115,792	74,359	134,745	-	-	87,744	-	59,203	15,876
43 毛呂山町	365,706	115,758	64,728	44,467	127,173	-	-	-	-	10,230	3,350
44 越生町	90,236	20,936	13,946	-	23,671	-	-	-	-	22,022	9,661
45 滑川町	97,677	11,470	34,109	4,964	30,601	-	-	-	-	4,654	11,879
46 嵐山町	184,576	55,811	48,583	-	35,834	-	-	-	-	1,615	42,733
47 小川町	352,494	99,366	164,211	-	20,873	-	-	-	-	51,871	16,173
48 川島町	127,461	24,356	20,053	-	28,676	-	-	18,808	18,130	16,264	1,174
49 吉見町	229,919	38,940	33,401	-	38,698	-	-	-	28,370	7,597	82,913
50 鳩山町	215,646	18,647	48,293	-	46,613	-	-	17,063	1,039	-	83,991
51 ときがわ町	169,199	19,610	17,175	-	94,490	-	-	17,776	-	12,748	7,400
52 横瀬町	190,573	14,977	5,428	6,383	114,643	-	-	39,864	-	8,340	938
53 皆野町	119,435	4,924	-	-	71,229	-	-	13,436	15,860	2,508	11,478
54 長瀨町	44,851	31,058	-	4,664	2,142	-	-	-	104	4,060	2,823
55 小鹿野町	217,497	116,363	13,506	-	56,633	-	-	-	-	9,320	21,675
56 美里町	112,537	22,370	8,330	-	38,793	-	-	14,119	70	10,507	18,348
57 神川町	159,962	100,627	-	-	25,417	-	-	-	14,811	3,831	15,276
58 上里町	144,362	30,505	59,005	1,784	21,004	-	-	-	5,004	18,217	8,843
59 寄居町	207,986	52,973	54,878	-	11,439	-	-	-	4,085	39,144	45,467
60 宮代町	186,581	3,390	85,299	7,255	69,307	-	-	-	-	2,045	19,285
61 杉戸町	455,002	56,600	72,085	-	168,686	-	-	-	144,132	6,812	6,687
62 松伏町	165,551	118,663	-	-	41,792	-	-	-	-	3,328	1,768
63 東秩父村	31,488	591	1,384	-	16,405	-	-	-	-	6,171	6,937
合計	58,868,659	15,568,715	14,488,344	3,652,453	11,297,258	746,468	38,363	2,938,524	3,427,799	4,214,455	2,496,280
前年度	59,796,110	18,098,486	13,982,491	3,406,731	10,810,649	718,772	44,542	2,788,125	3,477,473	3,629,616	2,839,225
対前年度比	△ 1.6%	△ 14.0%	3.6%	7.2%	4.5%	3.9%	△ 13.9%	5.4%	△ 1.4%	16.1%	△ 12.1%

第23-2表 各市町村が支出した社会教育費(構成比)

(単位:%)

市町村名	合計	公民館費	図書館費	博物館費	体育施設費	青少年教育施設費	女性教育施設費	文化会館費	その他の社会教育施設費	教委が行った社会教育活動費	文化財保護費
1 さいたま市	100.0	35.3	43.0	11.5	-	5.0	-	-	0.3	2.4	2.4
2 川越市	100.0	16.4	27.1	13.9	7.2	-	-	-	0.1	30.2	5.1
3 熊谷市	100.0	12.7	14.4	-	-	-	-	16.9	50.0	3.4	2.6
4 川口市	100.0	22.3	16.3	9.1	34.6	0.2	0.6	0.7	1.8	14.1	0.4
5 行田市	100.0	30.3	9.8	9.5	25.1	-	-	19.0	0.5	2.9	2.9
6 秩父市	100.0	15.8	12.8	1.8	35.4	-	-	-	8.8	16.2	9.3
7 所沢市	100.0	32.1	26.1	-	27.9	-	-	-	6.6	4.3	3.0
8 飯能市	100.0	6.3	54.0	12.4	15.3	-	-	-	-	8.4	3.7
9 加須市	100.0	12.5	15.5	18.1	28.0	-	-	-	23.0	1.9	0.9
10 本庄市	100.0	9.5	20.2	1.0	29.8	-	-	12.1	8.4	4.9	14.1
11 東松山市	100.0	-	58.2	-	-	-	-	-	9.8	5.0	27.0
12 春日部市	100.0	29.4	19.4	1.7	31.9	-	-	9.8	3.4	2.6	1.9
13 狭山市	100.0	14.5	47.7	4.8	13.2	-	-	-	3.2	16.3	0.2
14 羽生市	100.0	18.0	11.9	3.8	12.9	0.9	-	46.0	1.9	1.4	3.1
15 鴻巣市	100.0	51.3	11.8	-	28.8	-	-	-	5.7	0.9	1.5
16 深谷市	100.0	54.8	16.3	-	7.2	-	-	9.0	-	7.8	4.9
17 上尾市	100.0	26.5	45.1	-	11.2	-	-	-	12.0	4.3	0.9
18 草加市	100.0	30.2	18.4	1.3	38.2	2.1	-	0.6	0.2	8.0	1.0
19 越谷市	100.0	3.7	20.0	7.8	21.6	3.8	-	33.1	4.2	2.9	3.0
20 蕨市	100.0	36.1	19.1	15.1	14.6	6.0	-	4.5	-	4.6	-
21 戸田市	100.0	10.7	58.1	17.5	-	9.3	-	-	-	3.4	1.0
22 入間市	100.0	38.4	20.0	17.9	14.3	6.4	-	-	-	1.7	1.3
23 朝霞市	100.0	21.6	25.0	8.1	21.6	0.3	-	-	-	8.3	15.0
24 志木市	100.0	8.6	29.4	1.1	29.4	6.0	-	-	13.3	3.6	8.5
25 和光市	100.0	24.7	22.1	-	35.0	-	-	-	-	16.0	2.3
26 新座市	100.0	26.9	23.5	1.5	19.2	-	-	5.1	14.0	4.0	5.7
27 桶川市	100.0	23.6	17.8	6.0	48.3	-	-	-	0.3	2.4	1.7
28 久喜市	100.0	21.5	25.6	3.8	36.4	-	-	-	1.7	7.5	3.5
29 北本市	100.0	7.8	30.9	-	9.3	-	-	18.7	27.0	4.3	2.0
30 八潮市	100.0	10.6	66.1	15.6	-	-	-	-	-	7.7	-
31 富士見市	100.0	39.6	24.3	19.8	11.1	-	-	-	-	1.3	3.9
32 三郷市	100.0	2.9	45.0	-	24.3	8.1	-	-	0.0	14.4	5.3
33 蓮田市	100.0	24.7	11.5	-	10.2	-	-	33.7	1.2	0.5	18.3
34 坂戸市	100.0	52.8	27.9	1.1	-	-	-	-	0.7	0.8	16.7
35 幸手市	100.0	22.0	19.4	-	52.9	-	-	-	-	5.7	-
36 鶴ヶ島市	100.0	44.3	33.8	-	6.5	0.1	-	-	-	3.2	12.1
37 日高市	100.0	45.1	20.7	0.3	28.2	-	-	-	-	4.0	1.8
38 吉川市	100.0	20.7	23.0	-	46.8	-	-	-	4.6	1.4	3.6
39 ふじみ野市	100.0	29.0	28.0	4.3	-	-	-	-	-	6.3	32.4
40 白岡市	100.0	18.3	19.9	-	45.3	-	-	-	0.7	8.9	7.0
41 伊奈町	100.0	2.6	26.2	0.8	13.3	-	-	-	47.1	8.0	2.0
42 三芳町	100.0	60.7	9.3	6.0	10.8	-	-	7.1	-	4.8	1.3
43 毛呂山町	100.0	31.7	17.7	12.2	34.8	-	-	-	-	2.8	0.9
44 越生町	100.0	23.2	15.5	-	26.2	-	-	-	-	24.4	10.7
45 滑川町	100.0	11.7	34.9	5.1	31.3	-	-	-	-	4.8	12.2
46 嵐山町	100.0	30.2	26.3	-	19.4	-	-	-	-	0.9	23.2
47 小川町	100.0	28.2	46.6	-	5.9	-	-	-	-	14.7	4.6
48 川島町	100.0	19.1	15.7	-	22.5	-	-	14.8	14.2	12.8	0.9
49 吉見町	100.0	16.9	14.5	-	16.8	-	-	-	12.3	3.3	36.1
50 鳩山町	100.0	8.6	22.4	-	21.6	-	-	7.9	0.5	-	38.9
51 ときがわ町	100.0	11.6	10.2	-	55.8	-	-	10.5	-	7.5	4.4
52 横瀬町	100.0	7.9	2.8	3.3	60.2	-	-	20.9	-	4.4	0.5
53 皆野町	100.0	4.1	-	-	59.6	-	-	11.2	13.3	2.1	9.6
54 長瀨町	100.0	69.2	-	10.4	4.8	-	-	-	0.2	9.1	6.3
55 小鹿野町	100.0	53.5	6.2	-	26.0	-	-	-	-	4.3	10.0
56 美里町	100.0	19.9	7.4	-	34.5	-	-	12.5	0.1	9.3	16.3
57 神川町	100.0	62.9	-	-	15.9	-	-	-	9.3	2.4	9.5
58 上里町	100.0	21.1	40.9	1.2	14.5	-	-	-	3.5	12.6	6.1
59 寄居町	100.0	25.5	26.4	-	5.5	-	-	-	2.0	18.8	21.9
60 宮代町	100.0	1.8	45.7	3.9	37.1	-	-	-	-	1.1	10.3
61 杉戸町	100.0	12.4	15.8	-	37.1	-	-	-	31.7	1.5	1.5
62 松伏町	100.0	71.7	-	-	25.2	-	-	-	-	2.0	1.1
63 東秩父村	100.0	1.9	4.4	-	52.1	-	-	-	-	19.6	22.0
合計	100.0	26.4	24.6	6.2	19.2	1.3	0.1	5.0	5.8	7.2	4.2
前年度	100.0	30.3	23.4	5.7	18.1	1.2	0.1	4.7	5.8	6.1	4.7

参考1 平成25会計年度 都道府県別地方教育費総額（平成26会計年度の全国状況は、平成28年7月頃に中間報告が文部科学省から公表される予定）（単位：千円）

区分	教育費総額					学校教育費												社会教育費	教育行政費	区分
	全学校	幼稚園	小学校	中学校	高等学校	特別支援学校	高等学校 全日制課程	高等学校 定時制課程	高等学校 通信制課程	中等教育学校	専修学校	各種学校	高等専門学校	社会教育費	教育行政費	区分				
全国	15,672,233,574	228,075,191	5,979,840,827	3,396,839,118	906,740,501	2,398,593,008	163,455,384	83,733,860	79,341,128	20,354,128	18,329,663	41,234,877	1,838,587	1,602,822,704	913,527,632	全				
北海道	762,701,092	4,530,074	292,807,980	172,819,002	50,241,401	109,446,274	8,373,860	7,934,318	20,354,128	481,768	2,677,923	-	-	71,464,171	49,054,960	北海道				
青森	214,965,178	312,197	79,487,826	44,461,136	11,418,120	36,380,344	1,973,321	2,797,782	-	-	-	-	-	25,341,343	14,911,680	青森				
岩手	223,907,293	2,641,927	78,761,011	48,433,287	11,466,806	34,465,972	1,251,480	325,508	-	-	-	-	-	31,582,907	14,218,549	岩手				
宮城	332,947,785	4,454,128	121,237,931	70,551,195	18,758,840	55,917,989	3,171,379	3,122,243	-	-	-	-	-	38,275,551	19,014,777	宮城				
秋田	164,574,713	1,027,298	54,095,920	35,892,107	9,228,384	29,116,571	1,650,435	370,552	-	-	-	-	-	18,966,676	13,700,467	秋田				
山形	183,362,325	151,180,296	70,803,979	40,232,618	9,540,718	27,172,535	1,305,879	548,555	-	-	-	-	-	19,317,403	12,864,626	山形				
福島	317,495,718	257,869,697	106,799,607	67,198,766	15,698,447	58,372,723	1,488,789	472,642	-	-	-	-	-	41,885,421	17,740,600	福島				
茨城	394,584,290	32,144,134	9,421,677	153,829,880	21,298,232	57,978,167	1,380,071	435,253	-	-	-	-	-	39,134,287	23,305,689	茨城				
栃木	263,876,972	212,347,676	266,685	102,839,972	56,488,189	14,263,750	35,529,431	1,580,442	-	-	-	-	-	31,465,018	20,064,278	栃木				
群馬	272,216,461	225,762,003	5,868,750	97,360,753	61,188,514	15,373,133	2,422,211	451,802	-	-	-	-	-	30,329,992	16,126,466	群馬				
埼玉	720,716,187	614,360,267	2,780,353	285,272,244	187,306,544	41,378,765	107,370,014	7,854,948	978,897	-	1,426,082	-	-	66,050,515	40,305,415	埼玉				
千葉	688,047,465	574,489,839	8,120,679	274,675,301	153,948,239	38,282,071	90,729,002	5,022,851	518,410	-	3,196,486	-	-	75,865,167	37,892,459	千葉				
東京	1,375,467,119	1,113,699,117	13,892,490	521,206,609	282,979,125	80,429,985	177,174,893	27,096,978	654,113	7,559,483	2,745,441	-	-	172,464,262	89,303,740	東京				
神奈川	805,205,044	718,546,732	2,504,722	341,904,352	173,019,145	56,020,593	128,376,581	13,250,404	1,270,626	988,503	1,201,806	-	-	46,318,724	40,339,588	神奈川				
新潟	387,386,652	317,519,914	2,744,576	145,860,388	87,833,219	18,494,178	54,726,165	4,127,064	535,332	2,464,894	795,098	-	-	53,470,844	16,956,894	新潟				
富山	167,369,797	135,346,764	1,301,769	62,400,589	37,498,628	9,845,140	25,877,118	3,287,388	169,553	-	966,579	-	-	23,946,015	8,077,018	富山				
石川	196,836,598	127,902,494	348,512	57,186,676	34,900,274	7,538,634	25,023,531	2,313,166	161,323	-	429,378	-	-	19,016,057	9,918,047	石川				
福井	129,184,029	102,130,112	1,708,784	47,100,164	24,796,017	8,540,158	18,013,714	1,372,808	186,421	-	412,046	-	-	20,472,406	6,581,511	福井				
長野	125,951,168	102,457,361	231,969	44,695,086	27,204,550	6,855,675	20,954,825	1,673,203	190,511	-	651,542	-	-	15,380,877	8,112,930	長野				
岐阜	297,226,648	241,773,481	615,943	106,538,107	64,384,856	16,105,585	48,903,075	3,530,330	463,311	-	1,232,275	-	-	40,111,213	15,341,954	岐阜				
岐阜	271,247,042	225,862,651	4,705,475	100,870,749	60,286,170	13,892,085	42,154,976	2,220,395	323,940	-	1,408,661	-	-	31,075,978	14,306,413	岐阜				
静岡	411,363,818	353,845,437	14,500,968	150,745,530	88,178,008	22,238,612	70,621,993	3,989,138	483,949	-	2,137,239	-	-	34,405,573	23,112,808	静岡				
愛知	768,516,622	669,302,431	6,916,521	316,684,864	177,247,036	39,783,927	116,777,134	6,976,312	775,089	-	4,141,548	-	-	86,770,982	32,443,229	愛知				
三重	166,960,956	135,780,437	6,950,573	90,935,868	51,551,301	12,062,989	37,986,099	2,606,099	317,544	-	435,959	-	-	16,112,505	15,749,680	三重				
滋賀	202,439,151	170,480,244	12,623,946	72,056,431	41,371,151	12,546,211	29,271,428	1,182,584	264,244	-	1,164,249	-	-	20,617,973	11,340,934	滋賀				
京都	287,282,265	258,837,865	3,244,217	113,222,390	64,784,094	21,109,971	52,370,926	3,089,268	455,349	-	591,850	-	-	17,796,083	20,648,337	京都				
大阪	887,551,376	777,524,218	21,481,118	363,205,339	201,961,426	51,340,652	131,295,975	7,463,089	650,396	-	69,647	-	-	67,572,459	42,454,699	大阪				
兵庫	686,139,900	608,330,616	20,014,775	272,692,585	144,622,544	40,566,982	118,238,122	9,794,683	674,756	-	582,900	-	-	45,767,408	32,041,876	兵庫				
奈良	166,960,956	135,780,437	6,950,573	90,935,868	51,551,301	12,062,989	37,986,099	2,606,099	317,544	-	435,959	-	-	19,823,159	11,357,360	奈良				
和歌山	155,781,203	126,169,369	2,020,332	55,064,910	31,718,667	11,720,701	24,104,243	2,147,410	578,926	-	814,180	-	-	19,253,222	10,358,612	和歌山				
鳥取	102,932,213	81,059,273	334,288	32,813,535	22,017,347	6,450,946	17,384,227	1,021,441	330,424	-	649,531	-	-	15,433,299	6,439,641	鳥取				
島根	135,564,121	108,468,527	4,110,956	44,156,029	26,815,865	9,063,883	22,763,478	931,489	329,586	-	297,251	-	-	18,136,917	8,958,677	島根				
岡山	266,661,936	230,678,040	9,181,119	101,155,653	60,480,831	17,953,049	38,084,368	3,092,655	244,415	347,314	1,223,878	-	-	22,434,152	13,549,744	岡山				
広島	350,194,066	301,992,851	3,403,686	144,041,639	74,787,095	16,737,838	57,071,432	3,702,201	1,025,082	-	1,223,878	-	-	30,263,602	17,837,613	広島				
山口	191,520,254	161,611,469	2,059,274	71,356,647	41,425,446	13,516,311	30,453,231	1,409,295	237,589	641,123	512,553	-	-	18,849,033	11,059,752	山口				
徳島	120,947,982	104,411,303	5,121,064	41,349,442	25,758,521	8,849,041	21,441,894	1,020,473	249,116	-	621,752	-	-	9,825,704	6,710,955	徳島				
香川	143,703,856	122,341,702	7,374,012	52,545,522	29,535,640	8,058,647	23,484,032	889,055	288,082	-	195,712	-	-	12,801,831	8,760,323	香川				
愛媛	191,578,881	157,342,255	2,456,958	71,717,002	41,393,568	9,056,962	29,344,814	887,303	157,681	2,024,569	90,318	-	-	23,621,825	10,614,801	愛媛				
高知	121,457,713	98,576,284	1,219,888	43,684,177	24,379,297	7,181,253	19,397,045	2,330,280	294,026	-	294,586	-	-	13,137,356	9,744,073	高知				
福岡	572,822,139	475,862,130	2,907,611	225,706,636	127,745,858	34,624,155	79,783,758	3,762,172	346,538	428,181	252,635	-	-	66,935,341	30,024,688	福岡				
佐賀	136,802,815	113,612,418	621,646	49,318,991	29,643,446	9,164,189	22,985,731	1,195,110	346,637	-	366,888	-	-	12,300,423	10,989,974	佐賀				
長崎	205,110,611	171,157,418	1,315,655	76,254,625	47,943,285	10,458,548	32,005,462	2,230,267	630,756	-	318,820	-	-	21,372,082	12,580,661	長崎				
熊本	235,238,691	194,029,519	1,686,532	90,738,388	54,776,728	10,831,258	33,887,009	1,070,551	234,479	-	794,554	-	-	23,127,995	18,071,177	熊本				
大分	144,234,468	119,457,884	3,483,703	62,395,445	36,401,933	9,859,000	30,400,445	1,102,277	203,604	-	106,462	-	-	17,098,915	10,958,669	大分				
宮崎	149,483,659	120,910,739	395,015	51,669,179	33,963,261	8,802,920	23,320,400	1,479,796	599,592	505,793	174,778	-	-	14,241,967	14,330,953	宮崎				
鹿児島	280,924,666	209,997,935	1,848,883	95,383,163	53,215,171	13,848,130	44,199,977	346,846	401,405	-	697,500	-	-	22,891,302	18,035,429	鹿児島				
沖縄	238,987,178	200,616,624	7,719,891	87,155,181	40,943,181	16,134,034	46,688,383	1,534,264	381,690	-	-	-	-	20,498,809	17,873,745	沖縄				

※ 文部科学省「平成26年度地方教育費調査(平成26会計年度)」

※ 社会教育費は、公費以外を含む。

参考3 地方教育費総額の推移(調査開始以来)

会計年度	埼 玉 県					全 国	
	教育費総額	対前年度比	学校教育費	社会教育費	教育行政費	教育費総額	対前年度比
	(千円)	(%)	(千円)	(千円)	(千円)	(千円)	(%)
昭和24年	2,679,699	...	2,609,609	70,090	...	122,837,881	...
25	3,748,804	39.9	3,646,169	102,635	...	156,295,413	27.2
26	4,372,503	16.6	4,230,542	141,961	...	196,740,949	25.9
27	5,387,042	23.2	5,031,896	157,732	197,414	247,815,767	26.0
28	6,636,381	23.2	6,197,277	161,938	277,166	296,887,284	19.8
29	7,486,315	12.8	7,066,116	149,617	270,582	333,330,129	12.3
30	7,610,385	1.7	7,169,209	161,155	280,021	337,973,825	1.4
31	8,141,840	7.0	7,677,009	178,043	286,788	360,035,610	6.5
32	8,997,960	10.5	8,462,638	212,966	322,356	401,581,783	11.5
33	9,874,933	9.7	9,288,024	234,026	352,883	435,524,522	8.5
34	10,958,193	11.0	10,232,420	340,606	385,167	468,622,903	7.6
35	12,492,411	14.0	11,714,846	315,169	462,396	552,932,135	18.0
36	15,536,612	24.4	14,520,815	436,246	579,551	661,644,092	19.7
37	19,614,697	26.2	18,341,632	497,311	775,754	788,270,906	19.1
38	22,603,875	15.2	21,019,817	551,878	1,032,180	914,648,745	16.0
39	26,520,807	17.3	24,486,234	766,695	1,267,878	1,047,915,402	14.6
40	30,339,101	14.4	27,949,801	812,005	1,577,295	1,185,227,339	13.1
41	36,209,206	19.3	32,868,528	1,435,331	1,905,347	1,335,346,644	12.7
42	42,742,447	18.0	38,904,393	1,984,236	1,853,818	1,503,346,135	12.6
43	51,512,425	20.5	47,034,716	2,149,319	2,328,390	1,716,425,262	14.2
44	61,890,672	20.1	55,859,596	3,010,472	3,020,604	2,019,283,780	17.6
45	79,902,404	29.1	71,936,299	4,310,912	3,655,193	2,465,387,989	22.1
46	100,760,808	26.1	89,132,563	7,142,327	4,485,918	2,960,132,921	20.1
47	114,488,651	13.6	102,424,073	7,116,301	4,948,277	3,494,303,334	18.0
48	149,771,260	30.8	134,758,977	8,799,290	6,212,993	4,354,083,068	24.6
49	210,855,011	40.8	189,615,994	12,390,199	8,848,818	6,055,335,358	39.1
50	260,527,466	23.6	236,607,602	13,946,549	9,973,315	6,956,277,239	14.9
51	297,745,174	14.3	273,587,470	13,406,907	10,750,797	7,674,401,984	10.3
52	357,955,257	20.2	325,026,539	20,796,499	12,132,219	8,695,603,995	13.3
53	416,695,165	16.4	377,758,547	25,066,756	13,869,862	9,918,297,981	14.1
54	460,583,522	10.5	412,393,247	32,734,055	15,456,220	10,765,630,434	8.5
55	511,311,080	11.0	457,846,584	36,492,284	16,972,212	11,677,738,813	8.5
56	553,191,238	8.2	489,949,534	43,652,350	19,589,354	12,461,791,426	6.7
57	551,494,641	△ 0.3	485,639,618	41,882,648	23,972,375	12,683,936,593	1.8
58	557,662,081	1.1	491,439,524	42,148,694	24,073,863	12,988,186,956	2.4
59	572,479,168	2.7	503,747,095	44,381,528	24,350,545	13,293,610,218	2.4
60	577,897,615	0.9	507,587,705	45,461,149	24,848,761	13,739,958,514	3.4
61	598,303,146	3.5	512,097,291	58,844,788	27,361,067	13,956,817,926	1.6
62	608,591,378	1.7	524,133,831	56,291,591	28,165,956	14,279,164,236	2.3
63	630,691,853	3.6	541,739,019	59,447,617	29,505,217	14,793,680,613	3.6
平成元年	663,551,259	5.2	555,138,370	72,935,583	35,477,306	15,489,724,975	4.7
2	717,312,477	8.1	601,684,597	81,217,195	34,410,685	16,670,539,554	7.6
3	753,248,652	5.0	630,316,583	82,076,314	40,855,755	17,551,990,096	5.3
4	799,474,470	6.1	657,583,206	104,095,066	37,796,198	18,354,149,237	4.6
5	790,455,603	△ 1.1	649,192,127	101,312,745	39,950,731	18,601,069,797	1.3
6	797,562,820	0.9	645,715,868	110,398,394	41,448,558	18,556,579,859	△ 0.2
7	798,295,738	0.1	659,158,105	95,825,515	43,312,118	18,954,926,531	2.1
8	834,540,155	4.5	691,528,406	98,163,622	44,848,127	19,099,622,634	0.8
9	821,522,800	△ 1.6	666,790,204	108,959,834	45,772,762	18,995,938,172	△ 0.5
10	812,994,059	△ 1.0	672,507,372	94,423,460	46,063,227	18,812,639,637	△ 1.0
11	819,183,317	0.8	678,058,274	94,500,851	46,624,192	18,536,023,987	△ 1.5
12	810,184,377	△ 1.1	672,775,343	89,183,621	48,225,413	18,375,573,483	△ 0.9
13	833,359,175	2.9	677,250,486	108,033,042	48,075,647	18,364,761,379	△ 0.1
14	832,894,907	△ 0.1	667,978,025	115,114,007	49,802,875	18,138,827,049	△ 1.2
15	787,677,597	△ 5.4	644,109,591	96,593,019	46,974,987	17,632,036,949	△ 2.8
16	779,186,153	△ 1.1	641,532,231	89,955,437	47,698,485	17,261,429,216	△ 2.1
17	772,919,893	△ 0.8	642,022,160	85,258,075	45,639,658	16,994,654,794	△ 1.5
18	766,168,736	△ 0.9	642,413,633	79,156,676	44,598,427	16,665,452,252	△ 1.9
19	764,345,609	△ 0.2	634,760,868	84,112,113	45,472,628	16,564,759,401	△ 0.6
20	760,777,355	△ 0.5	641,577,905	72,674,019	46,525,431	16,210,809,417	△ 2.1
21	764,535,323	0.5	645,465,450	73,537,981	45,531,892	16,433,233,104	1.4
22	757,551,235	△ 0.9	641,915,241	67,737,770	47,898,224	16,261,494,322	△ 1.0
23	747,265,164	△ 1.4	638,473,243	66,304,870	42,487,051	15,867,839,027	△ 2.4
24	730,869,101	△ 2.2	622,244,589	67,440,257	41,184,255	15,856,580,658	△ 0.1
25	720,716,197	△ 1.4	614,360,267	66,050,515	40,305,415	15,672,233,574	△ 1.2
26	727,443,088	0.9	620,830,137	65,277,295	41,335,656

※ 全国数値は、文部科学省「地方教育費調査報告書」から抜粋。

(平成26会計年度の全国状況は、平成28年7月頃に中間報告が文部科学省から公表される予定)

※ 昭和26会計年度までは、教育行政費は学校教育費・社会教育費に含まれている。

※ 平成19会計年度までは、学校教育費の公費以外を含む。

第 2 部

教育行政調査

(平成 27 年 5 月 1 日現在)

I 調査の概要

1 調査の目的

この調査は、地方教育行政機関の組織等の状況について基礎資料を得ることを目的に、文部科学省が昭和28年度から実施しているものです。

平成11年度から単独の統計調査「地方教育行政調査」を廃止し、「地方教育費調査」に統合、調査周期が毎年実施から隔年実施となりました。

2 調査の実施期日

平成27年5月1日現在

3 調査の対象

都道府県及び市町村（市町村の一部事務組合を含む）の教育委員会

計	県	市	町	村	一部事務組合
65	1	40	22	1	1

(注) 一部事務組合とは、地方自治法第284条第2項の規定に基づいて設置された教育事務の一部を共同処理する市町村の一部事務組合。

4 調査事項

- (1) 教育委員会の類型
- (2) 教育委員の性別、年齢、職業、履歴及び報酬
- (3) 教育長の性別、年齢、履歴及び給与
- (4) 事務局の本務職員数

II 調査結果の概要

第1 市町村教育委員会

1 人口規模別教育委員会

平成27年5月1日現在の教育委員会数は、63市町村（40市、22町、1村）、1一部事務組合となっています。

表1 人口規模別教育委員会数

区 分	平成 19年	21年	23年	25年	27年	平成27年		
						市	町	村
計	70	70	64	63	63	40	22	1
30万人以上	5	5	5	5	5	5	-	-
15万人以上30万人未満	6	6	7	7	7	7	-	-
10万人以上15万人未満	8	9	10	10	10	10	-	-
5万人以上10万人未満	21	20	19	18	18	18	-	-
3万人以上5万人未満	11	11	9	9	9	-	9	-
1万5千人以上3万人未満	8	8	5	4	4	-	4	-
8千人以上1万5千人未満	10	9	7	8	8	-	8	-
5千人以上8千人未満	-	1	1	1	1	-	1	-
5千人未満	1	1	1	1	1	-	-	1
一部事務組合	3	2	2	1	1			

(注) 人口は、各年5月1日現在の「埼玉県推計人口」によります。

2 教育委員（教育長である委員を除く）

(1) 教育委員の年齢構成等

平成27年5月1日現在の教育委員の人数は260人（男性156人、女性104人）で、平均年齢は59.8歳となっています。

年齢別に教育委員数をみると、「60歳以上70歳未満」が114人（構成比43.8%）で最も多く、次いで「50歳以上60歳未満」の76人（同29.2%）となっています。

また、教育委員のうち保護者は79人（構成比30.4%）となっています。

表2 年齢別・男女別の教育委員数の推移

区 分	平成 19年	21年	23年	25年	27年	教育委員のうち 教育委員長	
	人数 (構成比)	人数 (構成比)	人数 (構成比)	人数 (構成比)	人数 (構成比)	人数 (構成比)	人数 (構成比)
30歳以上40歳未満	1 (0.3)	3 (1.0)	3 (1.1)	3 (1.1)	2 (0.8)	-	-
40歳以上50歳未満	27 (9.3)	45 (15.6)	45 (16.7)	43 (16.3)	37 (14.2)	-	-
50歳以上60歳未満	75 (25.9)	79 (27.3)	68 (25.3)	75 (28.5)	76 (29.2)	11 (25.6)	
60歳以上70歳未満	134 (46.2)	122 (42.2)	125 (46.5)	119 (45.2)	114 (43.8)	23 (53.5)	
70歳以上	53 (18.3)	40 (13.8)	28 (10.4)	23 (8.7)	31 (11.9)	9 (20.9)	
計	290 (100.0)	289 (100.0)	269 (100.0)	263 (100.0)	260 (100.0)	43 (100.0)	
男	191 (65.9)	183 (63.3)	171 (63.6)	162 (61.6)	156 (60.0)	34 (79.1)	
女	99 (34.1)	106 (36.7)	98 (36.4)	101 (38.4)	104 (40.0)	9 (20.9)	
うち保護者	39 (13.4)	77 (26.6)	78 (29.0)	86 (32.7)	79 (30.4)	5 (11.6)	
平均年齢	61.9歳	59.6歳	59.5歳	59.0歳	59.8歳		64.8歳

※ 保護者・・・学校教育法で規定する保護者の範囲であり、調査基準日現在、未成年に対する親権者もしくは未成年後見人である者をいいます。

(2) 教育委員の職業構成

職業別に教育委員数をみると、「無職」が95人（構成比36.5%）で最も多く、次いで「専門的・技術的職業従事者」の83人（同31.9%）となっています。

表3 職業別の教育委員数の推移

区 分	平成 19年		21年		23年		25年		27年	
	人数	(構成比)	人数	(構成比)	人数	(構成比)	人数	(構成比)	人数	(構成比)
	人	%	人	%	人	%	人	%	人	%
専門的・技術的職業従事者	69	(23.8)	81	(28.0)	84	(31.2)	85	(32.3)	83	(31.9)
管理的職業従事者	60	(20.7)	54	(18.7)	54	(20.1)	46	(17.5)	49	(18.8)
事務従事者	7	(2.4)	12	(4.2)	10	(3.7)	5	(1.9)	8	(3.1)
販売・サービス・保安職業従事者	11	(3.8)	17	(5.9)	17	(6.3)	14	(5.3)	14	(5.4)
農林漁業従事者	14	(4.8)	10	(3.5)	7	(2.6)	9	(3.4)	7	(2.7)
生産工程従事者、輸送・機械運転、建設・探掘、運搬・清掃・包装等従事者	1	(0.3)	3	(1.0)	1	(0.4)	2	(0.8)	4	(1.5)
無 職	128	(44.1)	112	(38.8)	96	(35.7)	102	(38.8)	95	(36.5)
計	290	(100.0)	289	(100.0)	269	(100.0)	263	(100.0)	260	(100.0)

(3) 教育委員の在職期間

教育委員の平均在職期間は4年8月で、在職期間別に教育委員数をみると、「2年以上4年未満」が85人（構成比32.7%）で最も多く、次いで「4年以上6年未満」の38人（同14.6%）となっています。

表4 在職期間別の教育委員数の推移

区 分	平成 19年		21年		23年		25年		27年	
	人数	(構成比)	人数	(構成比)	人数	(構成比)	人数	(構成比)	人数	(構成比)
	人	%	人	%	人	%	人	%	人	%
1年未満	36	(12.4)	60	(20.8)	36	(13.4)	57	(21.7)	27	(10.4)
1年以上 2年未満	46	(15.9)	41	(14.2)	39	(14.5)	36	(13.7)	30	(11.5)
2年以上 4年未満	62	(21.4)	68	(23.5)	83	(30.9)	61	(23.2)	85	(32.7)
4年以上 6年未満	43	(14.8)	37	(12.8)	38	(14.1)	41	(15.6)	38	(14.6)
6年以上 8年未満	49	(16.9)	35	(12.1)	34	(12.6)	31	(11.8)	37	(14.2)
8年以上 10年未満	15	(5.2)	22	(7.6)	11	(4.1)	13	(4.9)	18	(6.9)
10年以上 15年未満	27	(9.3)	19	(6.6)	21	(7.8)	21	(8.0)	21	(8.1)
15年以上	12	(4.1)	7	(2.4)	7	(2.6)	3	(1.1)	4	(1.5)
計	290	(100.0)	289	(100.0)	269	(100.0)	263	(100.0)	260	(100.0)
平均在職期間	5年1月		4年3月		4年4月		4年2月		4年8月	

(4) 教育委員の報酬

教育委員の報酬の支給方法は、年額制は16市町村、月額制は47市町、日額制は1一部事務組合となっています。

報酬金額段階別の教育委員会数は、表6のとおりです。

表5 教育委員の報酬支給方法別の教育委員会数

区分	計	市	町	村	一部事務組合
年額	16	1	14	1	-
月額	47	39	8	-	-
日額	1	-	-	-	1
計	64	40	22	1	1

表6 教育委員の報酬金額段階別の教育委員会数

年額で支給している市町村

金額	教育委員長	教育委員
10万円未満	-	-
10万円以上12万円未満	-	-
12万円以上14万円未満	-	1
14万円以上16万円未満	-	5
16万円以上18万円未満	1	4
18万円以上20万円未満	2	5
20万円以上22万円未満	4	-
22万円以上24万円未満	5	-
24万円以上26万円未満	-	-
26万円以上28万円未満	-	1
28万円以上30万円未満	-	-
30万円以上	1	-
計	13	16
平均支給額	220,146円	171,675円

月額で支給している市町村

金額	教育委員長	教育委員
1万円未満	-	1
1万円以上2万円未満	3	7
2万円以上3万円未満	3	4
3万円以上4万円未満	3	7
4万円以上5万円未満	5	10
5万円以上6万円未満	2	4
6万円以上7万円未満	4	7
7万円以上8万円未満	3	5
8万円以上9万円未満	2	1
9万円以上10万円未満	2	-
10万円以上	2	1
計	29	47
平均支給額(円)	60,434円	47,509円

3 教育長（一部事務組合の教育長を除く）

(1) 教育長の年齢構成等

平成27年5月1日現在の教育長の人数は61人で、平均年齢は64.5歳となっています。（平成27年5月1日現在 2市 不在）

年齢別に教育長数をみると、「60歳以上70歳未満」が53人（構成比86.9%）で最も多くなっています。

表7 年齢別の教育長数の推移

区分	平成19年		21年		23年		25年		27年	
	人数	(構成比)	人数	(構成比)	人数	(構成比)	人数	(構成比)	人数	(構成比)
30歳以上40歳未満	-	-	-	-	-	-	-	-	-	-
40歳以上50歳未満	1	(1.4)	-	-	-	-	-	-	-	-
50歳以上60歳未満	16	(22.9)	15	(21.4)	6	(9.4)	6	(9.5)	2	(3.3)
60歳以上70歳未満	47	(67.1)	52	(74.3)	56	(87.5)	50	(79.4)	53	(86.9)
70歳以上	6	(8.6)	3	(4.3)	2	(3.1)	7	(11.1)	6	(9.8)
計	70	(100.0)	70	(100.0)	64	(100.0)	63	(100.0)	61	(100.0)
うち保護者	3	(4.3)	4	(5.7)	2	(3.1)	1	(1.6)	-	-
平均年齢	62.4歳		62.7歳		62.9歳		63.9歳		64.5歳	

(2) 教育長の在職期間

教育長の平均在職期間は2年10月で、在職期間別に教育長数をみると「1年未満」が21人（構成比34.4%）で最も多く、次いで「2年以上4年未満」の18人（同29.5%）となっています。

表8 在職期間別の教育長数の推移

区分	平成19年		21年		23年		25年		27年	
	人数	(構成比)	人数	(構成比)	人数	(構成比)	人数	(構成比)	人数	(構成比)
1年未満	16	(22.9)	13	(18.6)	5	(7.8)	17	(27.0)	21	(34.4)
1年以上 2年未満	16	(22.9)	7	(10.0)	9	(14.1)	5	(7.9)	5	(8.2)
2年以上 4年未満	19	(27.1)	30	(42.9)	15	(23.4)	14	(22.2)	18	(29.5)
4年以上 6年未満	8	(11.4)	11	(15.7)	24	(37.5)	7	(11.1)	3	(4.9)
6年以上 8年未満	4	(5.7)	4	(5.7)	6	(9.4)	17	(27.0)	7	(11.5)
8年以上 10年未満	4	(5.7)	1	(1.4)	4	(6.3)	1	(1.6)	7	(11.5)
10年以上 15年未満	3	(4.3)	3	(4.3)	1	(1.6)	2	(3.2)	-	(-)
15年以上	-	(-)	1	(1.4)	-	(-)	-	(-)	-	(-)
計	70	(100.0)	70	(100.0)	64	(100.0)	63	(100.0)	61	(100.0)
平均在職期間	3年2月		3年3月		3年11月		3年7月		2年10月	

(3) 教育長の給与

教育長の平均給与月額額は636,630円で、給与月額段階別に教育長数をみると「68万円以上70万円未満」が13人と最も多くなっています。

表9 給与月額段階別の教育長数

区分	計				区分	計			
	市	町	村	市		町	村		
30万円未満	-	-	-	-	66万円以上68万円未満	4	4	-	-
30万円以上40万円未満	1	-	-	1	68万円以上70万円未満	13	13	-	-
40万円以上50万円未満	1	-	1	-	70万円以上72万円未満	8	8	-	-
50万円以上52万円未満	1	-	1	-	72万円以上74万円未満	2	2	-	-
52万円以上54万円未満	3	-	3	-	74万円以上76万円未満	3	3	-	-
54万円以上56万円未満	5	-	5	-	76万円以上78万円未満	2	2	-	-
56万円以上58万円未満	4	1	3	-	78万円以上80万円未満	1	1	-	-
58万円以上60万円未満	5	1	4	-	80万円以上82万円未満	2	2	-	-
60万円以上62万円未満	5	-	5	-	82万円以上	-	-	-	-
62万円以上64万円未満	-	-	-	-	計	61	38	22	1
64万円以上66万円未満	1	1	-	-	平均給与月額	636,630円			

単位:人

4 事務局本務職員

平成27年5月1日現在の市町村教育委員会の事務局本務職員数は2,615人です。職種別にみると、事務職員が最も多く1,921人で全体の73.5%を占めています。また、市町村教育委員会の人口規模別の事務局本務職員数は表11のとおりです。

表10 市町村教育委員会の事務局本務職員数

区 分	計	単位：人								
		指導主事	充て指導主事	社会教育主事	派遣社会教育主事	社会教育主事補	事務職員	技術職員	労務職員	
平成19年	2,740	459	-	63	2	-	2,095	96	25	
平成21年	2,659	465	-	64	-	1	1,996	115	18	
平成23年	2,624	480	-	48	-	2	1,944	136	14	
平成25年	2,636	473	-	49	-	-	1,958	144	12	
平成27年	2,615	488	-	43	-	-	1,921	148	15	
構成比	100.0%	18.7%	-	1.6%	-	-	73.5%	5.7%	0.6%	

表11 市町村教育委員会の事務局本務職員数（人口規模別）

区 分	計	単位：人								
		指導主事	充て指導主事	社会教育主事	派遣社会教育主事	社会教育主事補	事務職員	技術職員	労務職員	
30万人以上	668	132	-	8	-	-	488	35	5	
15万人以上30万人未満	459	104	-	12	-	-	303	35	5	
10万人以上15万人未満	565	95	-	9	-	-	410	50	1	
5万人以上10万人未満	596	102	-	11	-	-	456	24	3	
3万人以上5万人未満	167	31	-	3	-	-	128	4	1	
1万5千人以上3万人未満	49	8	-	-	-	-	41	-	-	
8千人以上1万5千人未満	96	15	-	-	-	-	81	-	-	
5千人以上8千人未満	6	1	-	-	-	-	5	-	-	
5千人未満	5	-	-	-	-	-	5	-	-	
一部事務組合	4	-	-	-	-	-	4	-	-	
計	2,615	488	-	43	-	-	1,921	148	15	

第2 県教育委員会

1 教育委員（教育長である委員を除く）

平成27年5月1日現在の県教育委員会の教育委員の人数は5人です。

2 事務局本務職員

平成27年5月1日現在の県教育委員会の事務局（本局及び教育事務所）本務職員数は541人です。

表12 県教育委員会の事務局本務職員数

区 分	計	単位：人								
		指導主事	充て指導主事	社会教育主事	派遣社会教育主事	社会教育主事補	事務職員	技術職員	労務職員	
平成19年	557	21	111	21	2	-	384	16	2	
平成21年	544	30	111	22	-	-	366	14	1	
平成23年	559	35	112	16	-	-	381	14	1	
平成25年	562	34	116	13	-	-	385	13	1	
平成27年	541	31	106	9	-	-	381	13	1	
構成比	100.0%	5.7%	19.6%	1.7%	-	-	70.4%	2.4%	0.2%	

調査報告書 第1503号

平成27年度地方教育費調査（平成26会計年度）
平成27年度教育行政調査（平成27年5月1日現在）

平成28年3月刊行

編集発行 埼玉県教育局教育総務部教育政策課
TEL 048-830-6716



埼玉県のマスコット コバトン