

江川改修の経緯について

平成27年11月16日

江川流域づくり支援会議(第二期)

江川とは

河川名：一級河川 江川

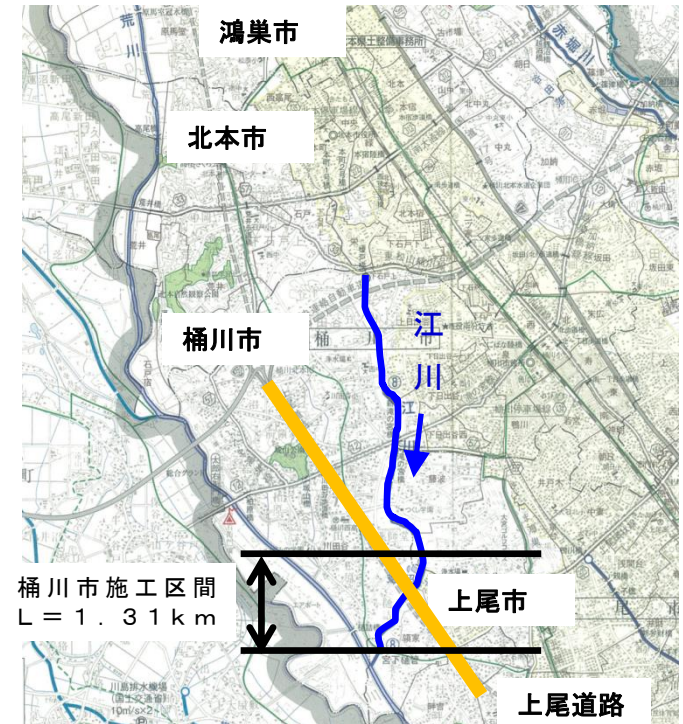
延長：5,280m

(改修後5,190m)

(荒川合流点(宮下樋管)～
県道東松山桶川線)

流域面積：1,735ha

| | |
|-----|--------------|
| 鴻巣市 | 15.7ha(1%) |
| 北本市 | 598.7ha(34%) |
| 桶川市 | 672.5ha(39%) |
| 上尾市 | 448.1ha(26%) |



経緯

土地改良区の水排水路

改良区管理



| | | |
|-------|----------------------------|-------|
| 昭和56年 | 市管理 | 市管理 |
| 平成3年 | 用地買収に着手 | 市管理 |
| 平成6年 | 一級河川に指定 | 埼玉県管理 |
| 平成11年 | 工事に着手 | 埼玉県管理 |
| 平成14年 | 用地買収進捗率97% 暫定改修80m | |
| 平成15年 | 工事休止 | |
| 平成20年 | 「江川流域づくり支援会議」で | |
| | ⇒『現況地盤活用案』の提言 | |
| 平成22年 | 江川流域づくり推進行政会議で | |
| | ⇒『現況地盤活用案』を了承 ₃ | |

会議経緯

上尾道路・江川周辺環境整備協議会

江川の流域を考える研究会

江川懇談会

○江川流域づくり検討協議会

○江川流域づくり推進協議会

○江川流域づくり支援会議

- ・事業推進に対する要望
- ・専門的立場からの助言

○江川流域づくり
推進行政会議

- ・事業実施主体
- ・情報共有

「江川流域づくり推進協議会」の提言(平成17年 3月)

○江川流域整備のための基本的な施策5項目

- ①河川改修の推進
- ②盛土抑制と営農支援対策
- ③雨水貯留・浸透促進
- ④湿地環境・河畔林の保全・再生
- ⑤河川水質の改善

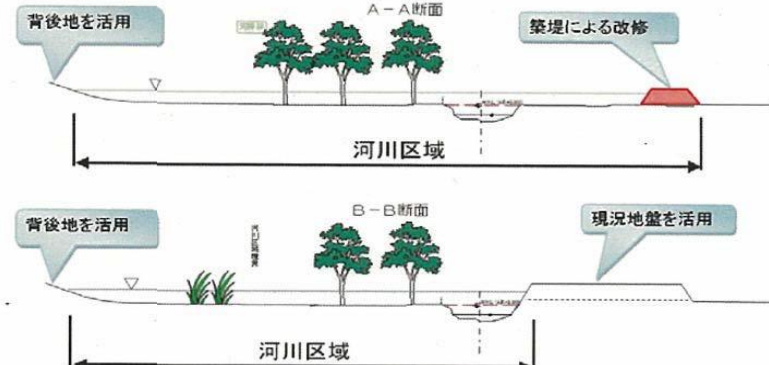


「江川流域づくり支援会議」

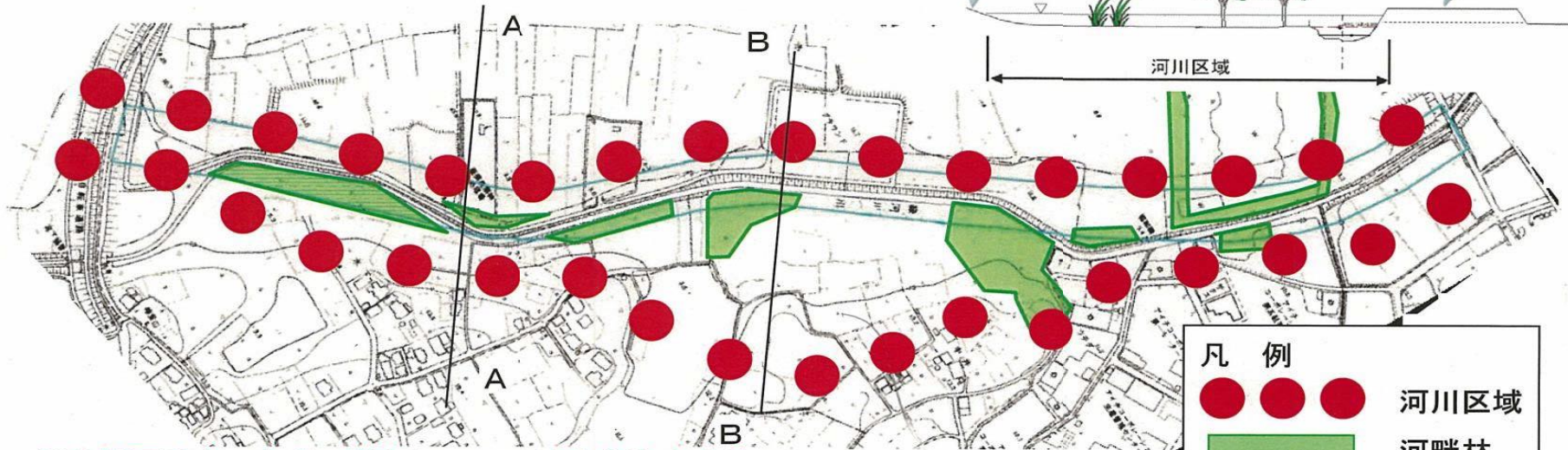
- ①「河川改修の推進」について協議した結果
 - A. 埼玉大・桶川市共同研究案(氾濫許容)
 - B. 平水位掘削案(平水位まで掘削)
 - C. 現況地盤活用案(最小限の築堤)

現況地盤活用(案)

- ◆ 宮下樋管を改修
- ◆ 河道は現地盤を活用し、低いところのみ築堤（掘削せず）
- ◆ 河畔林及び希少植物を避けて築堤
- ◆ 工業団地の一部を嵩上げ

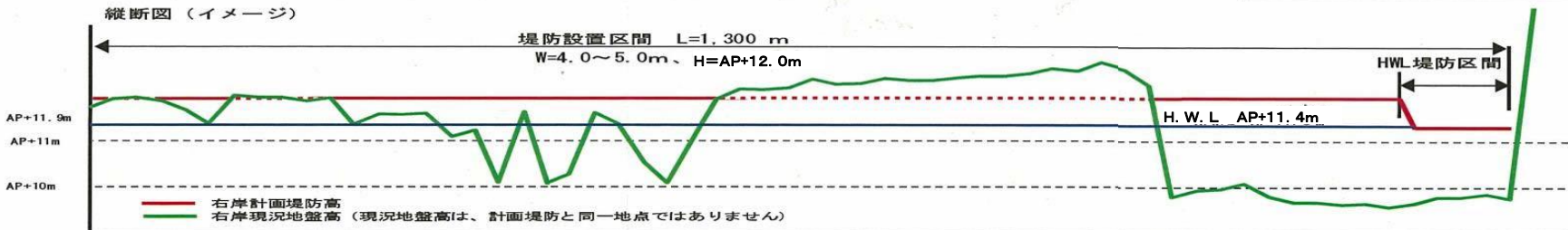


平面図



※本計画は案であり、詳細については今後決定する

縦断面図 (イメージ)



江川流域づくり支援会議 (平成22年 1月)

○現況地盤活用案の採用

- ・3案のうち、治水効果と環境への影響が少ないことから採用

江川流域づくり推進行政会議

(平成22年 3月)

○現況地盤活用案を了承



現況地盤活用案を基に、
工事実施計画の検討