

がいこくじん そうごう そうだん

さいたま

外国人総合相談センター埼玉

Saitama Information & Support

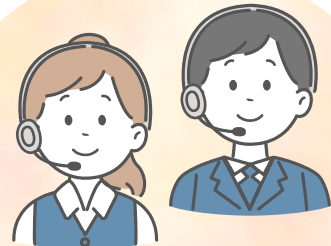
こま
困っていること



わ
分からないこと



し
知りたいこと



げんご そうだん

13の言語で相談できます

えいご 英語 English / スペイン語 Español / 中国語 中文 / ポルトガル語 Português

かんこく 韓国・朝鮮語 한국・조선어 / タガログ語 Tagalog / タイ語 ภาษาไทย

ベトナム語 Tiếng Việt / インドネシア語 Bahasa Indonesia

ネパール語 नेपाली / ロシア語 Русский / ウクライナ語 український / やさしいにほんご



じ かん

時間

9:00~16:00



げつようび

月曜日

かようび

火曜日

すいようび

水曜日

もくようび

木曜日

きんようび

金曜日

でんわ
電話



048 - 833 - 3296

メール



sodan@sia1.jp

FAX



048 - 833 - 3291

たいめん
対面



〒330-0074

埼玉県さいたま市浦和区

北浦和5-6-5 浦和合同庁舎3階

外国人総合相談センター埼玉

(JR京浜東北線北浦和駅西口 徒歩約10分)

※土日・祝日、12月29日から1月3日は休みです

せいかつ こま 生活で困ったこと・分からないこと・知りたいことがあるとき、

げんご そうだん 13の言語で相談することができます

ぎょうせい てつづ 行政手続き



ざいりゅうしかく てつづ き 在留資格の手続きについて聞きたい

やくしょ てかみ とど ないよう 役所から手紙が届いたが、内容がわからない

いりよう 医療



がいこくご つう びょういん し 外国語に通じる病院を知りたい

けんこうしんだん よやく しかた 健康診断の予約の仕方がわからない

しごと かね 仕事・お金



ぜいきん ねんきん おし 税金や年金について教えてほしい

にほん しごと さが 日本で仕事を探している

こそだ きょういく 子育て・教育



こ にほん がっこう かよ 子どもを日本の学校に通わせたい

こそだ しえん う 子育て支援を受けたい

す 住まい・くらし



いえ か が借りられず困っている

かんりがいしゃ 管理会社とトラブルになっている

ほうりつ 法律



こうつうじこ あ おお 交通事故に遭って大けがをした

りこん よういくひ そうだん 離婚と養育費のことで相談したい

にゅうかん ろうどう ほうりつ ふくし せんもんそうだん 入管、労働、法律、福祉の専門相談もできます。

せんもんそうだん よやく ひつよう ※専門相談は予約が必要です。

がい こく じん そう ごう そう だん さい たま 外国人総合相談センター埼玉

げつようび かようび すいようび もくようび きんようび 月曜日 火曜日 水曜日 木曜日 金曜日

9:00~16:00

※土日・祝日、12月29日 から1月3日は休みです

でんわ 電話

048 - 833 - 3296

メール

sodan@sia1.jp

FAX

048 - 833 - 3291

たいめん 対面

〒330-0074 埼玉県さいたま市浦和区北浦和5-6-5 浦和合同庁舎3階

ひつよう そうだん 必要なときは、オンライン相談もできます



オンライン (Microsoft Teams) を使って相談がしたいときは、まず外国人総合相談センター埼玉でんわに電話してください。

HP



埼玉県マスコット コバトン&さいたまっち

