

1 森林・林業行政の組織

(平成26年4月1日現在)

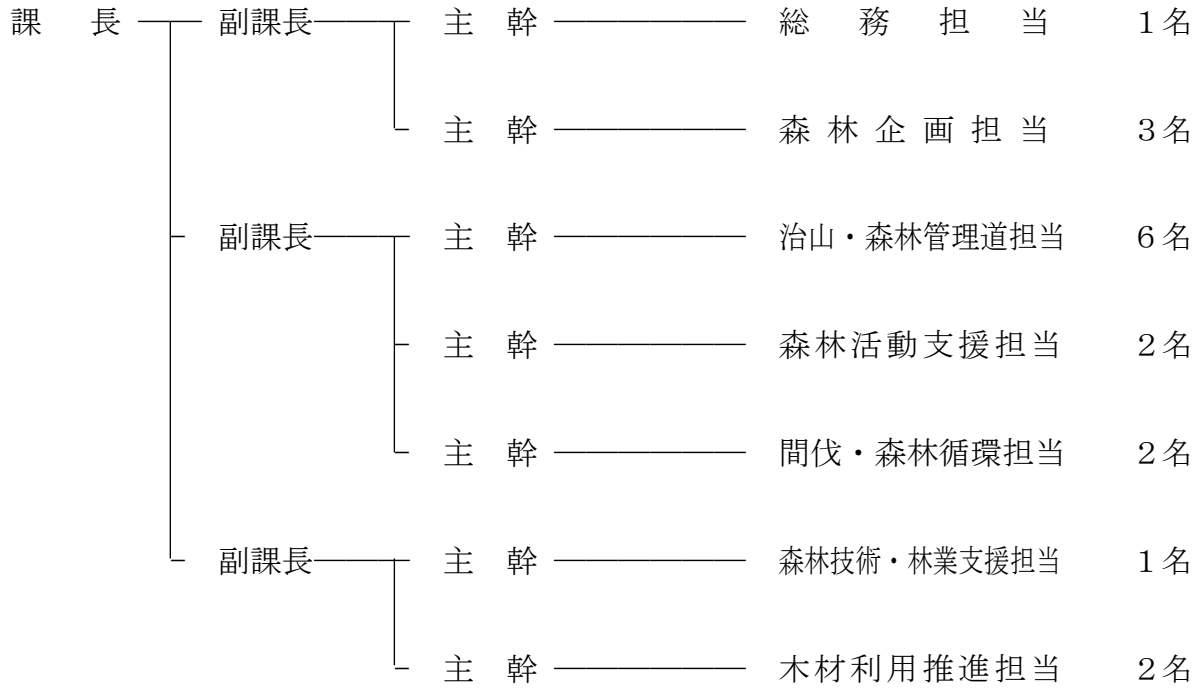
(1) 森づくり課〈現員28名〉

〒330-9301 さいたま市浦和区高砂3-15-1

TEL 048-824-2111 (県庁代表)

TEL 048-830-4305 (ダイヤルイン)

FAX 048-830-4839

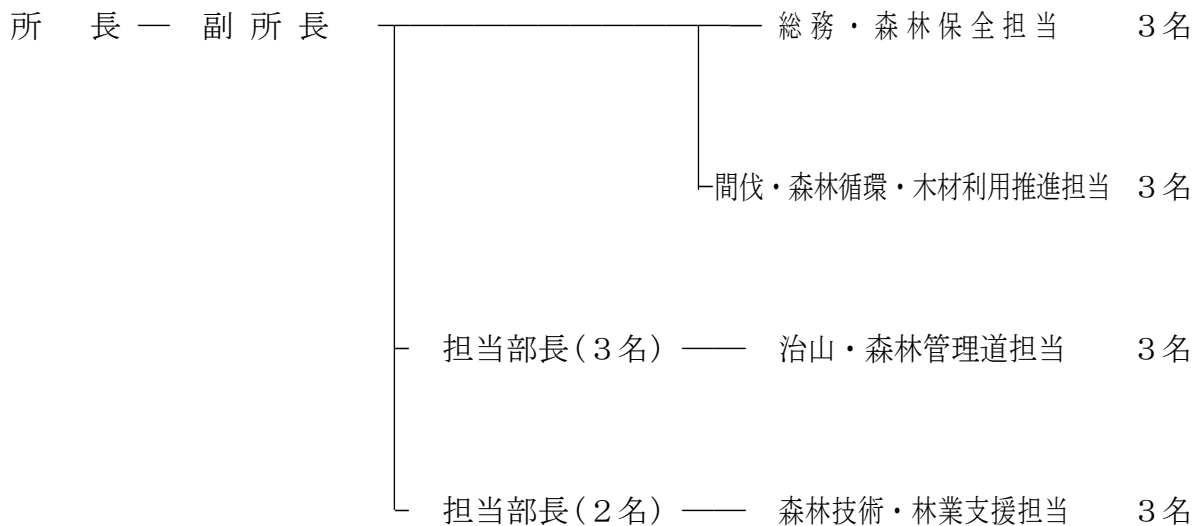


(2) 森づくり課地域機関

寄居林業事務所〈現員19名〉 〒369-1203 寄居町寄居1587-1

TEL 048-581-0123

FAX 048-581-0792



(3) 森林・林業関係地域機関

農 業 政策課	川越農林振興センター 林業部〈現員16名〉			
	〒357-0021 飯能市双柳353			
	TEL 042-973-5620(直通)			
	FAX 042-974-1980			
	副所長(兼) 林業部長	担当部長(2名)	— 治山・森林管理道担当	4名
		担当部長(2名)	— 森林技術・林業支援担当	2名
		担当部長(2名)	— (木材利用推進担当)	
		担当部長	— 森林保全・間伐・森林循環担当	2名
	秩父農林振興センター 林業部〈現員30名〉			
	〒368-0034 秩父市日野田町1-1-44			
	TEL 0494-24-7215(直通)			
	TEL 0494-25-1312(直通)			
	FAX 0494-25-1709			
	副所長(兼) 林業部長	担当部長(3名)	— 間伐・森林循環・木材利用推進担当	2名
		担当部長(3名)	— 森林保全・県営林担当	2名
	担当部長(2名)	— 森林技術・林業支援担当	3名	
	担当部長(3名)	— 治山・森林管理道担当	10名	
		— 工事管理・事業調整担当	1名	
農林総合研究センター 森林・緑化研究所〈現員10名〉				
〒360-0102 熊谷市須賀広784				
TEL 048-536-0347(直通)				
FAX 048-536-0418				
研究所長	— 担当部長	— 森林・緑化担当	3名	
	室長	— 担当部長	— 木材利用・林産担当 3名	