



() 年 () 組 () ばん

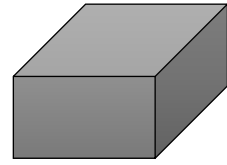
名前 ()

1 右のような はこの形 について、□にあう数を書きましょう。

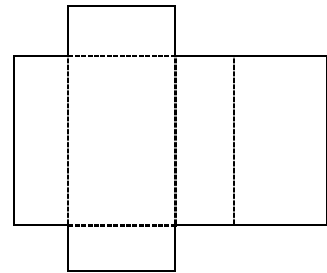
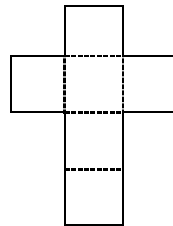
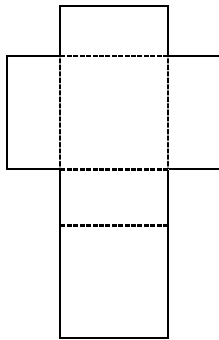
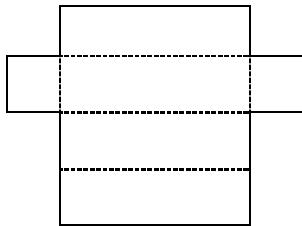
(1) 面は □ つ、へんは □ 本、

ちょう点は □ つあります。

(2) 形も大きさも同じ面が、 □ つずつ □ 組あります。



2 組み立てると、どんな形の はこが できますか。線で むすびましょう。



•

•

•

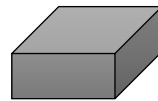
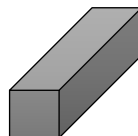
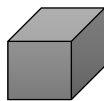
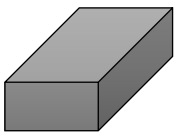
•

•

•

•

•

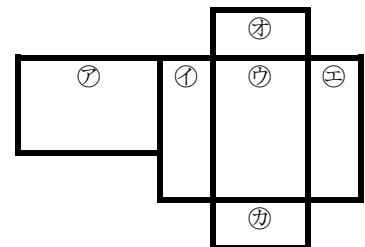


3 右の切りとった面をつないでも、はこが組み立てられません。

まちがっている面の記ごと、わけを書きましょう。

まちがっている面は □

わけは、



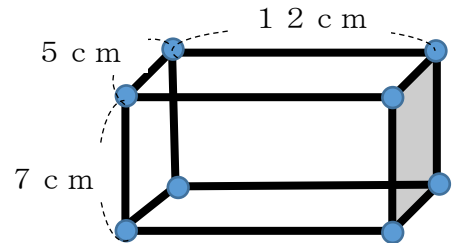


() 年 () 組 () ばん

名前 ()

1 ひご と ねん土玉 をつかって、右のように はこの形を 作っていきます。

(1) どんな長さの ひご を 何本 ようい すれば よいですか。数を 表 に書きましょう。



なが 長さ	5 c m	7 c m	1 2 c m
ほんすう 本数			

(2) ねん土玉は 何こ ようい すればよいですか。

(3) できあがった はこの形 には、へんが何本、ちょう点はいくつありますか。

へん

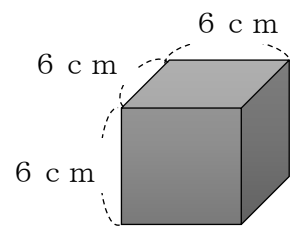
ちょう点

(4) できあがった はこの形 には、1つのちょう点に、5 c m、7 c m、1 2 c mの へんが 何本ずつ あつまっていますか。

2 右のような さいころの形 があります。

(1) どんな長さのへんが 何本 ありますか。

のへんが



(2) ちょう点はいくつありますか。

3 右の 2つの はこの形 の、へんの数 や ちょう点の数を くらべて、気づいたことを 書きましょう。

