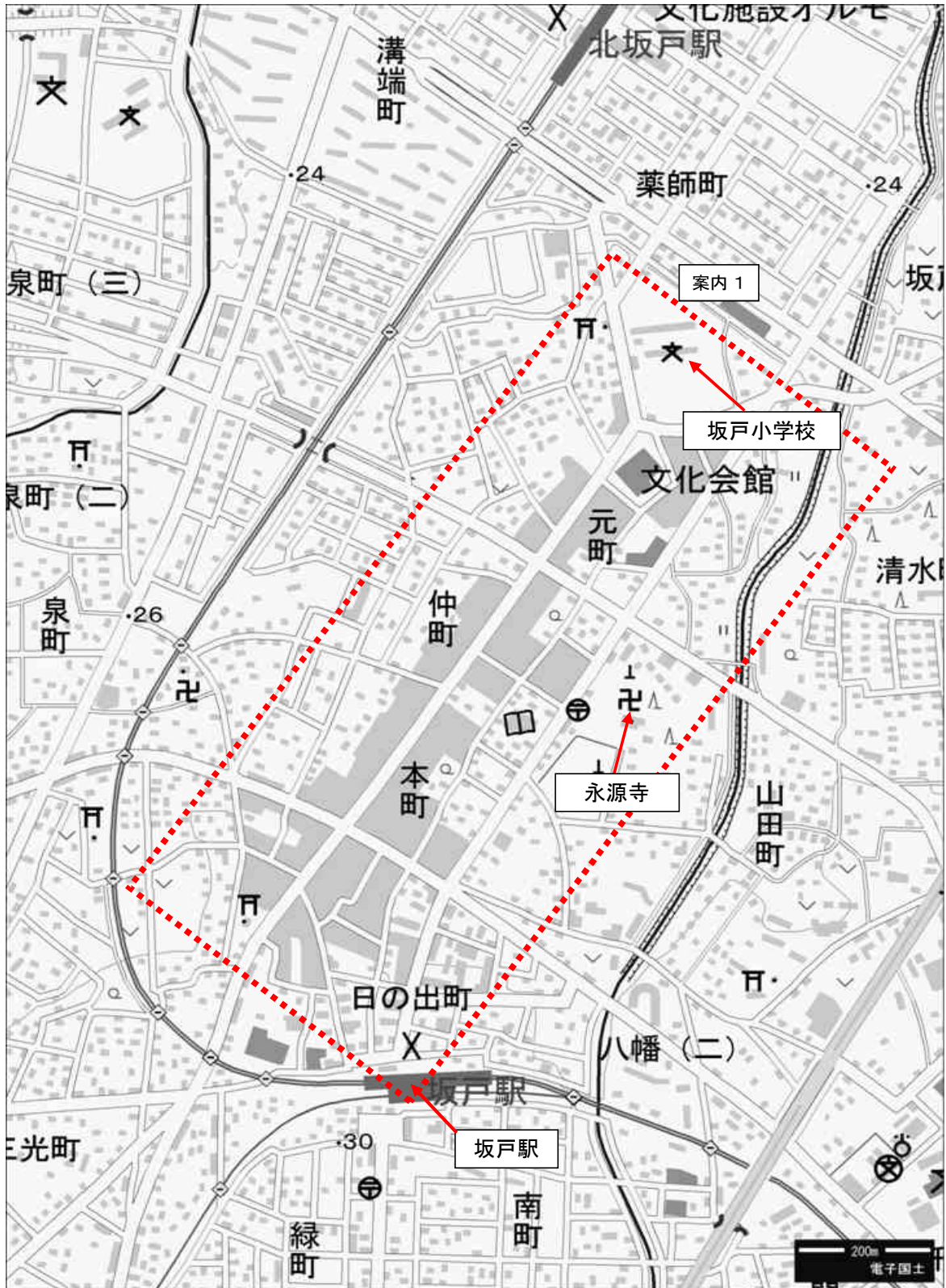


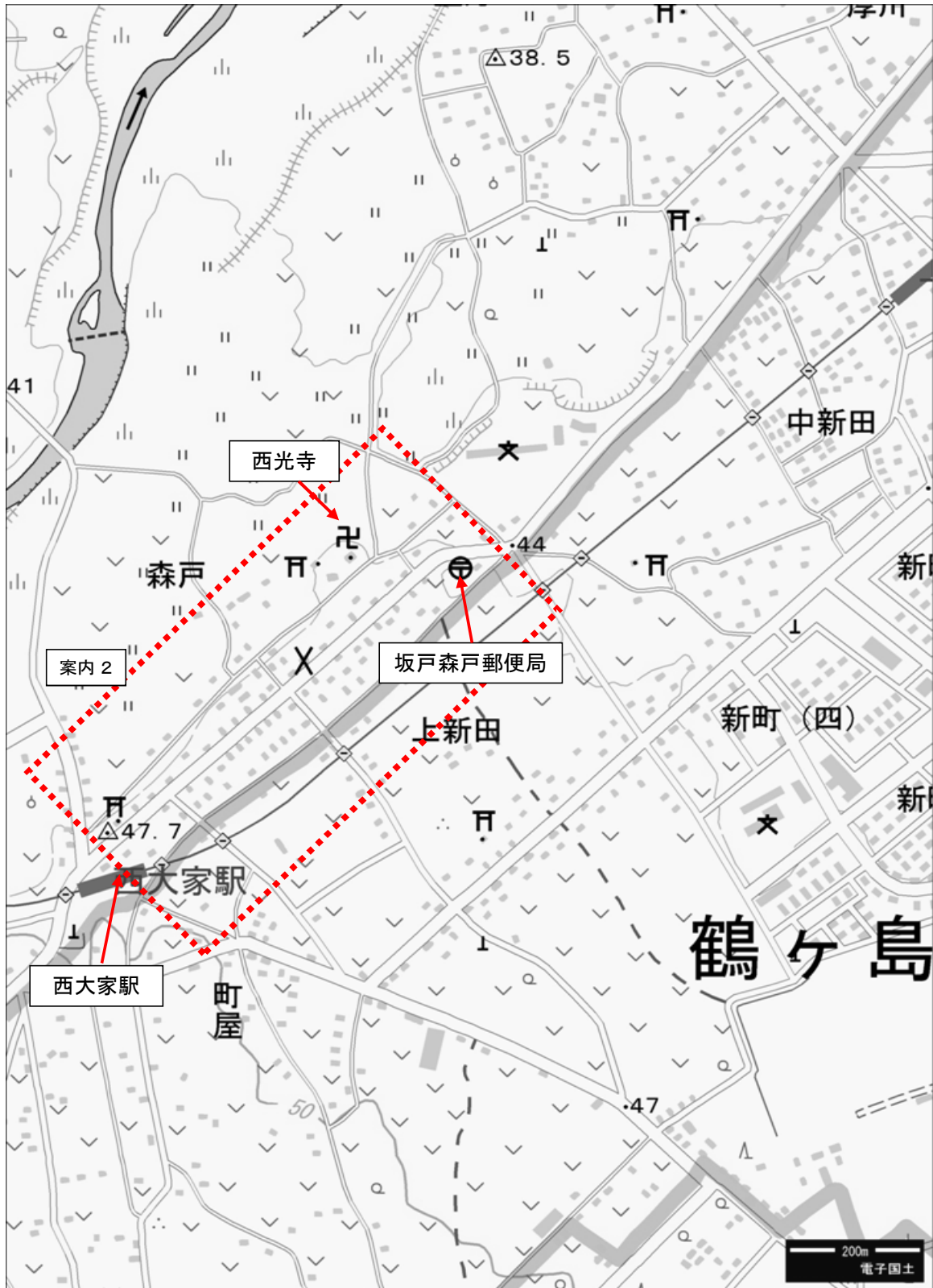
坂戸1



案内図

調査範囲

坂戸2



案内図

調査範囲

坂戸1



凡例

史跡・寺社等

その他の建造物

通り・広場・樹木他

坂戸2



凡例

◆ 史跡・寺社等

● その他の建造物

■ 通り・広場・樹木他

坂戸



古くより交通の要地となっており鎌倉街道、江戸時代は日光裏街道の宿場町「坂戸宿」として発展した。現在は東武東上線の開通により、東京のベッドタウンとして人口約10万人の市へと成長している。

マンションやビルが立ち並ぶ中古い民家や蔵も多数残っており歴史を感じる事が出来る。

(写真は坂戸駅前通り付近)

1

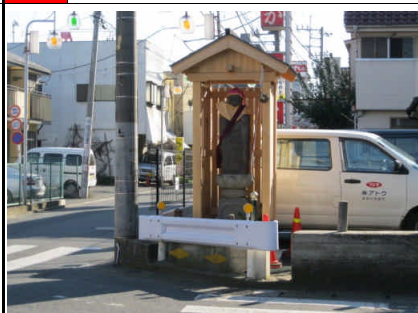
坂戸神社



県道74号線沿いにある神社。敷地内にある大きなケヤキの木が印象的。向かいには、大きなマンションが建っている。

2

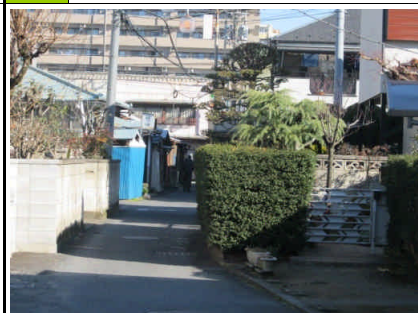
お地蔵様



かつては、ここに「伊勢屋」と言うお店があったが、今は取り壊してしまい、お地蔵様だけが残っている。

3

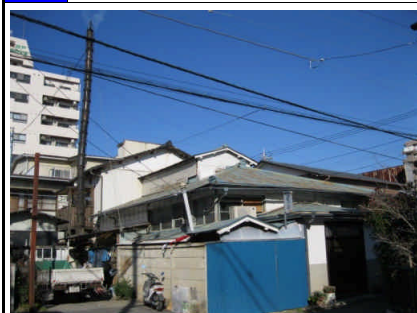
路地



背の低い建物が並んでいる街中の路地。銭湯がある。

4

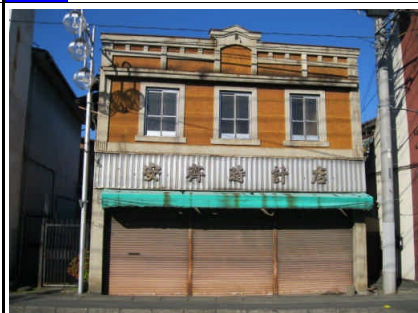
銭湯



土管を積み上げた煙突からは、煙が上がっており、現在も営業している。

5

店舗



典型的な看板建築。おそらく、戦前のものであろう建物。レンガを意識した色合いが印象的。

6

住宅



出桁造りの民家で、現在は空き家となっている。奥には土蔵も残っていた。

7	住宅	8	蔵	9	店舗
					
出桁造りの町屋。 1階の建具は、建設当初のものが残っている。	とても丁寧に改修しており、キレイに残っている蔵。 出入り口は平入の引戸である。	平入に大きく出入り口を設けている。 後世に残せそうなまだまだ立派な蔵である。			
10	蔵	11	蔵	12	住宅
					
蔵を改修、民家として利用している。 なまこ壁が印象的な店蔵。	店蔵を改修、住居として利用している。 正面は黒塗、側面は白漆喰。	出桁造り・入母屋屋根の民家。 1階は改修してある様子。 味のある素敵な民家。			
13	稲荷宮	14	樹木1	15	住宅
					
「稲荷宮」「八幡宮」「弁天宮」「神明宮」「若宮八幡宮」の計5社を合祀した神社。 住宅街の真ん中にひっそりとたたずむ。	全て、坂戸市で保護されているケヤキ。 立派な枝ぶりが遠くからでもわかる。	元町交差点の角にある、越屋根造りの民家。 奥には土蔵も残っている。			

16 坂戸宿と日光道の道しるべ	17 八坂神社	18 長溪山 永源寺
		
<p>「左 日光道」「右 よしみむら」と記載してある。左は島田の渡しを越えて高坂宿に向かう千人同心街道、右は石井宿を經由して吉見に向かう道である事を表している。</p>	<p>朱色の鳥居が印象的。「坂戸の薬師様」として地元住民に親しまれている。</p>	<p>文禄元年(1592)に建てられたお寺。毎年五月に「坂戸のお釈迦様」として親しまれている、釈迦降誕祭が行われる。広い敷地内にある、本堂(RC)や鐘楼はどれも立派で厳かな雰囲気だ。</p>
19 店舗		21 八幡神社
		
<p>出桁造りの民家。ところどころ改修されているが、1階の出入り口は、木製建具で雰囲気を出している。</p>		<p>東武越生線 西大家駅の近くにある神社。</p>
22 秋葉神社	23 樹木	24 住宅
		
<p>県道74号線沿いにある神社。</p>	<p>民家の敷地内に生えている樹木。線路との景観が、雰囲気を感じる。</p>	<p>瓦屋根を葺き替え、丁寧に残してある大きな民家。敷地裏には、蔵が2棟残っていた。</p>

25	住宅	26	蔵と樹木	27	蔵
					
<p>出桁造りの民家。</p>		<p>大きな木と、白壁の蔵。 蔵は、平入り片引き土戸。</p>		<p>平入り観音開き土戸の蔵。 現在も利用されている感じが伺える。</p>	
28	蔵	29	蔵	30	蔵
					
<p>袴をモルタルで改修済みの蔵。</p>		<p>袴をモルタルで改修している蔵。 隣には、煙出しを載せた古い納屋が続いている。</p>		<p>袴をコンクリートで改修されている。 また、一部壁面はモルタルで改修。 妻入下屋根の青トタンが特徴的。</p>	
31	住宅	32	住宅	33	西光寺
					
<p>煙出しのある民家。 養蚕を行っていたであろう。 奥に蔵2棟建っていた。</p>		<p>出桁造り、漆喰塗りの趣きのある民家。</p>		<p>寛永20年(1643)に開創された禅宗(曹洞宗)のお寺。 とんりには、幼稚園がある。</p>	

34	住宅		
			
<p>昭和初期の母屋に、納屋と蔵がある古い農家。 蔵の袴は、モルタルで改修されている。</p>			