

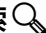
駐車場緑化モデル展示⑤ **ブロックテクター BT-B型**

使用植物
野芝

緑地率
92.1%

施工単価/1区画
約19万円
※路盤含まず

問合せ先 環境部みどり自然課
☎048-830-3149

埼玉県 駐車場緑化 検索 



芝生駐車場のパイオニア ~開発から65年以上~

雨水を緑ゆたかな地下水に

《開発重点ポイント》

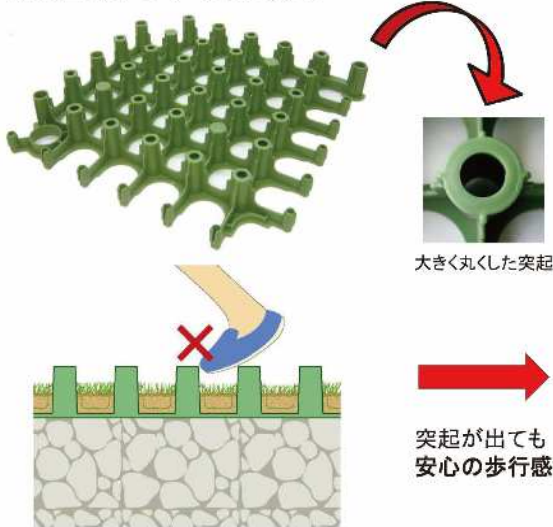
歩きやすく、転んで手やヒザをついてもケガをしない製品開発は、どうするか？

第1世代型から改良を重ねた結果

★突起を大きくして、歩きやすく！

★突起をできるだけ丸くして、ケガをしにくく！

【第4世代型 グリーンブロック】



大きく丸くした突起

突起が出ても安心の歩行感

《緑化ブロックの欠点》

5年、10年と使っていると

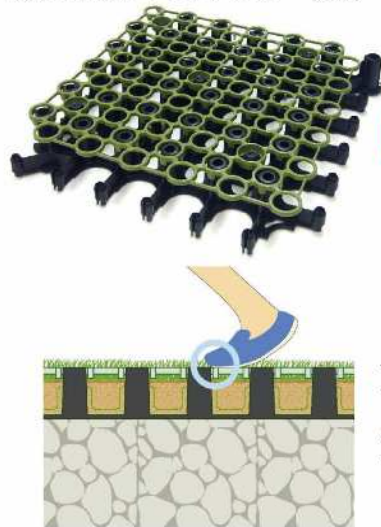
突起が劣化して壊れやすくなったり...

少しずつ土がなくなり、芝生が下にさがっていくと...

突起が出てきて転びやすくなる!!

★ブロックテクターで、安心安全の歩行感！

【第5世代型 ブロックテクター ※カラー(黒or緑)】

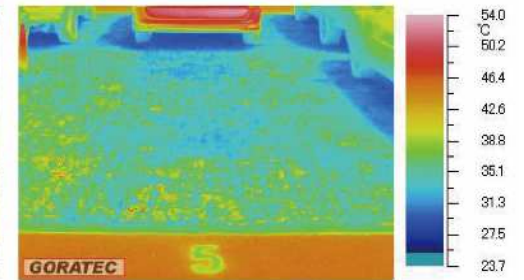


※展示品

ブロックテクター
BT-B型
規格寸法
510×510×h70mm

ブロックテクターの特長
★突起を丸めて、転んでもケガをしにくい
★安心安全の歩行感
★施工ミス、タイヤ圧等で芝生の枯損、離散を防止

【サーモカメラによる熱環境比較調査】



＜施工例＞



この区画は株式会社 林物産の協力で整備しました