

図面4

萩平-2

御堂

萩平

公共的建物  
常光寺

地域防災計画指定避難場所  
萩平公会堂

公共的建物  
消防団第一分団第二部

御堂

凡例

- 危害のおそれのある土地の区域
- 著しい危害のおそれのある土地の区域
- 建物
- 広域避難場所
- 地域防災計画指定避難場所
- 災害時要援護者関連施設
- 公共的建物
- 道路
- 河川・溪流

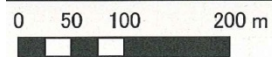
急傾斜地の崩壊: 対象箇所番号\_対象箇所名  
土石流: 対象箇所番号\_対象溪流名

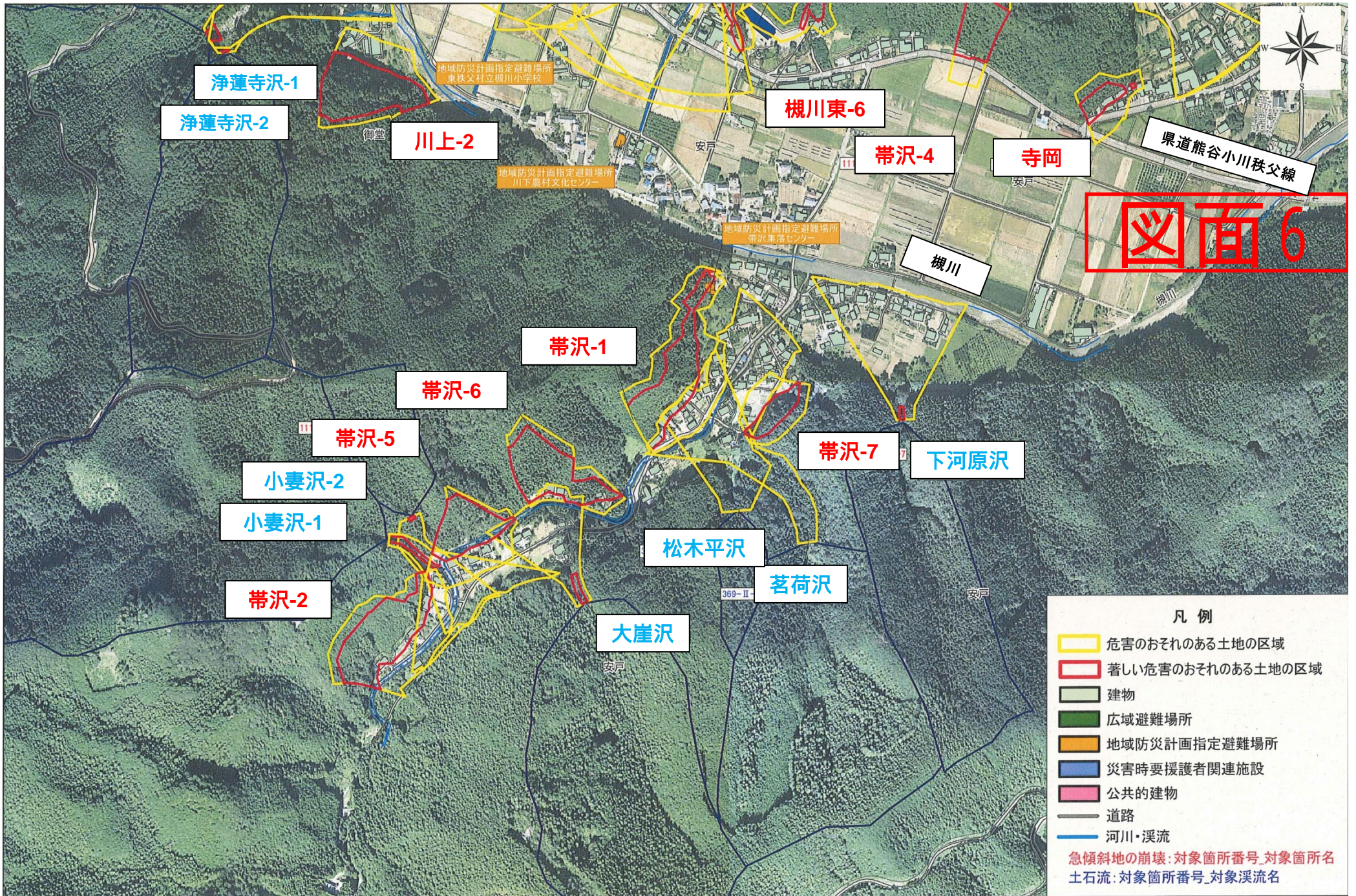
0 50 100 200 m





**図面5**





図面 6

- 凡例
- 危害のおそれのある土地の区域
  - 著しい危害のおそれのある土地の区域
  - 建物
  - 広域避難場所
  - 地域防災計画指定避難場所
  - 災害時要援護者関連施設
  - 公共的建物
  - 道路
  - 河川・溪流
- 急傾斜地の崩壊: 対象箇所番号\_対象箇所名  
 土石流: 対象箇所番号\_対象溪流名

0 50 100 200 m