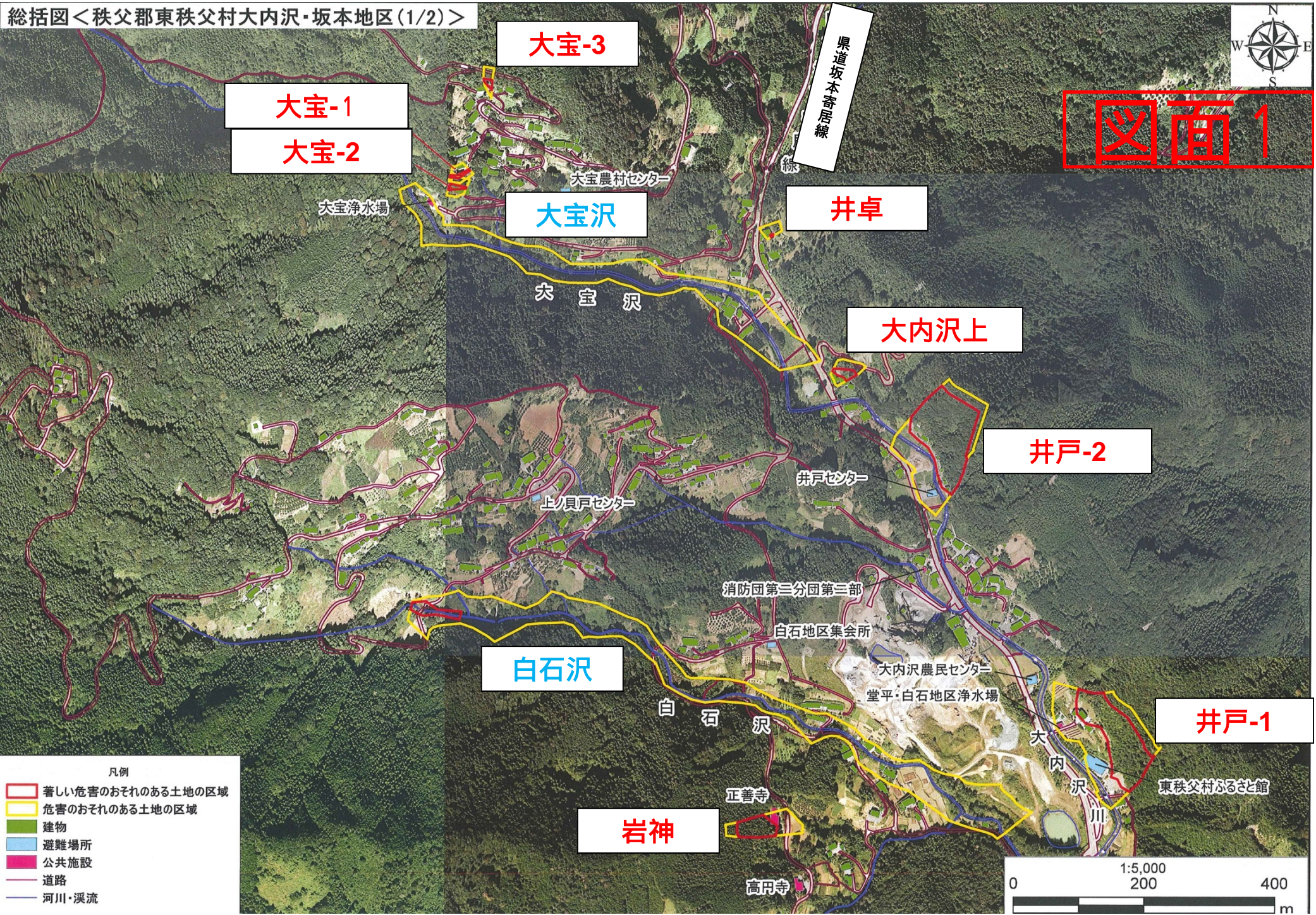


総括図<秩父郡東秩父村大内沢・坂本地区(1/2)>

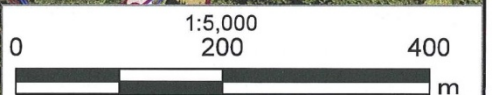


図面1

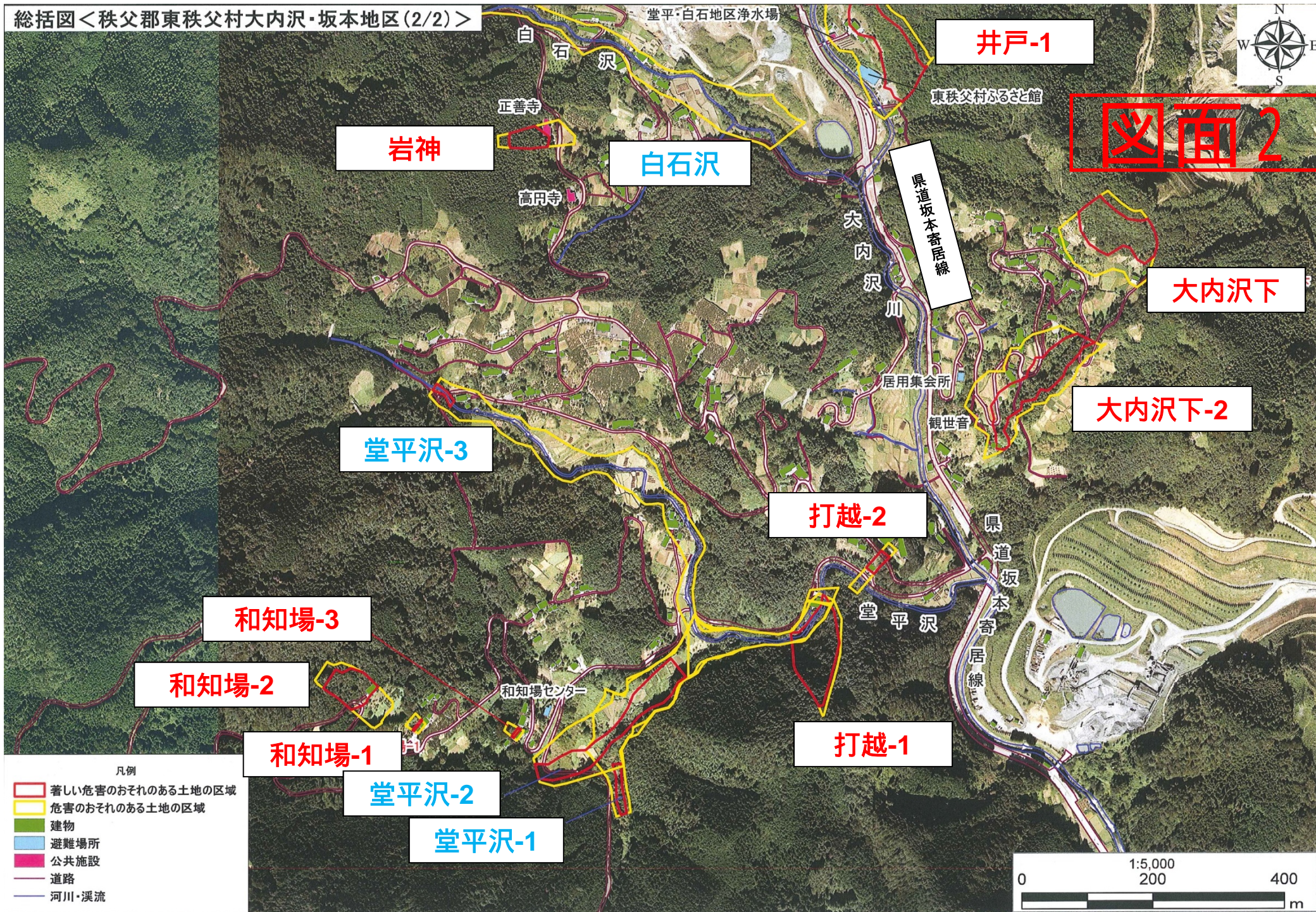


凡例

- ▭ 著しい危害のおそれのある土地の区域
- ▭ 危害のおそれのある土地の区域
- ▭ 建物
- ▭ 避難場所
- ▭ 公共施設
- ▭ 道路
- ▭ 河川・溪流



総括図<秩父郡東秩父村大内沢・坂本地区(2/2)>



井戸-1

凶面2

岩神

白石沢

大内沢下

大内沢下-2

堂平沢-3

打越-2

和知場-3

和知場-2

打越-1

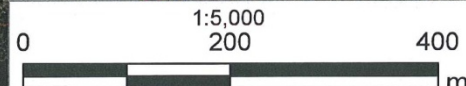
和知場-1

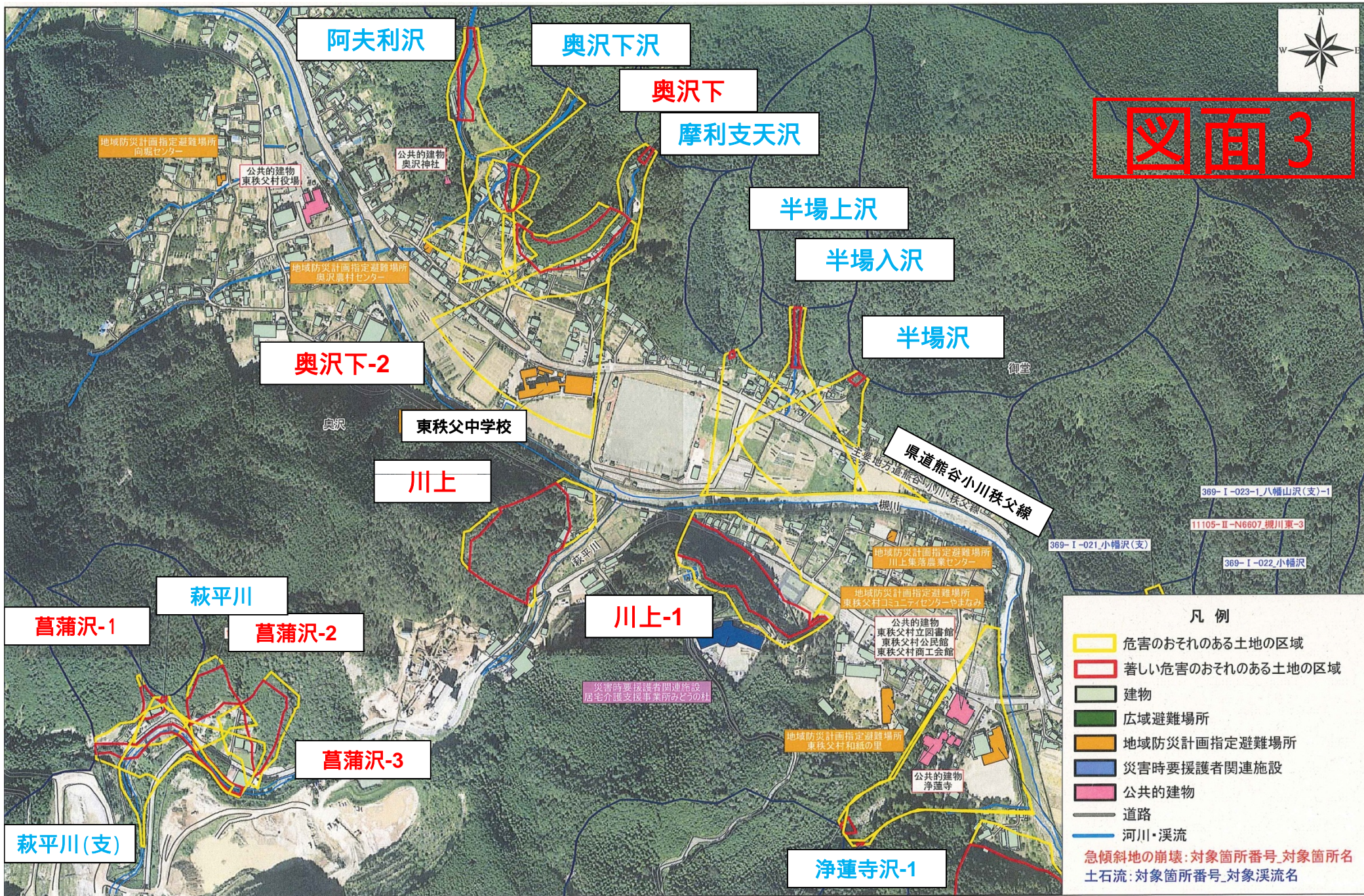
堂平沢-2

堂平沢-1

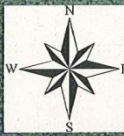
凡例

- 著しい危害のおそれのある土地の区域
- 危害のおそれのある土地の区域
- 建物
- 避難場所
- 公共施設
- 道路
- 河川・溪流





図面3



阿夫利沢

奥沢下沢

奥沢下

摩利支天沢

半場上沢

半場入沢

半場沢

奥沢下-2

東秩父中学校

川上

県道熊谷小川秩父線

川上-1

萩平川

菖蒲沢-1

菖蒲沢-2

菖蒲沢-3

萩平川(支)

浄蓮寺沢-1

- 凡 例
- 危害のおそれのある土地の区域
 - 著しい危害のおそれのある土地の区域
 - 建物
 - 広域避難場所
 - 地域防災計画指定避難場所
 - 災害時要援護者関連施設
 - 公共的建物
 - 道路
 - 河川・溪流
- 急傾斜地の崩壊: 対象箇所番号_対象箇所名
 土石流: 対象箇所番号_対象溪流名

