

# 東秩父村

# 区域指定箇所位置図

指定日 平成27年3月24日  
東秩父村 55箇所

1/8

6/8

3/8

2/8

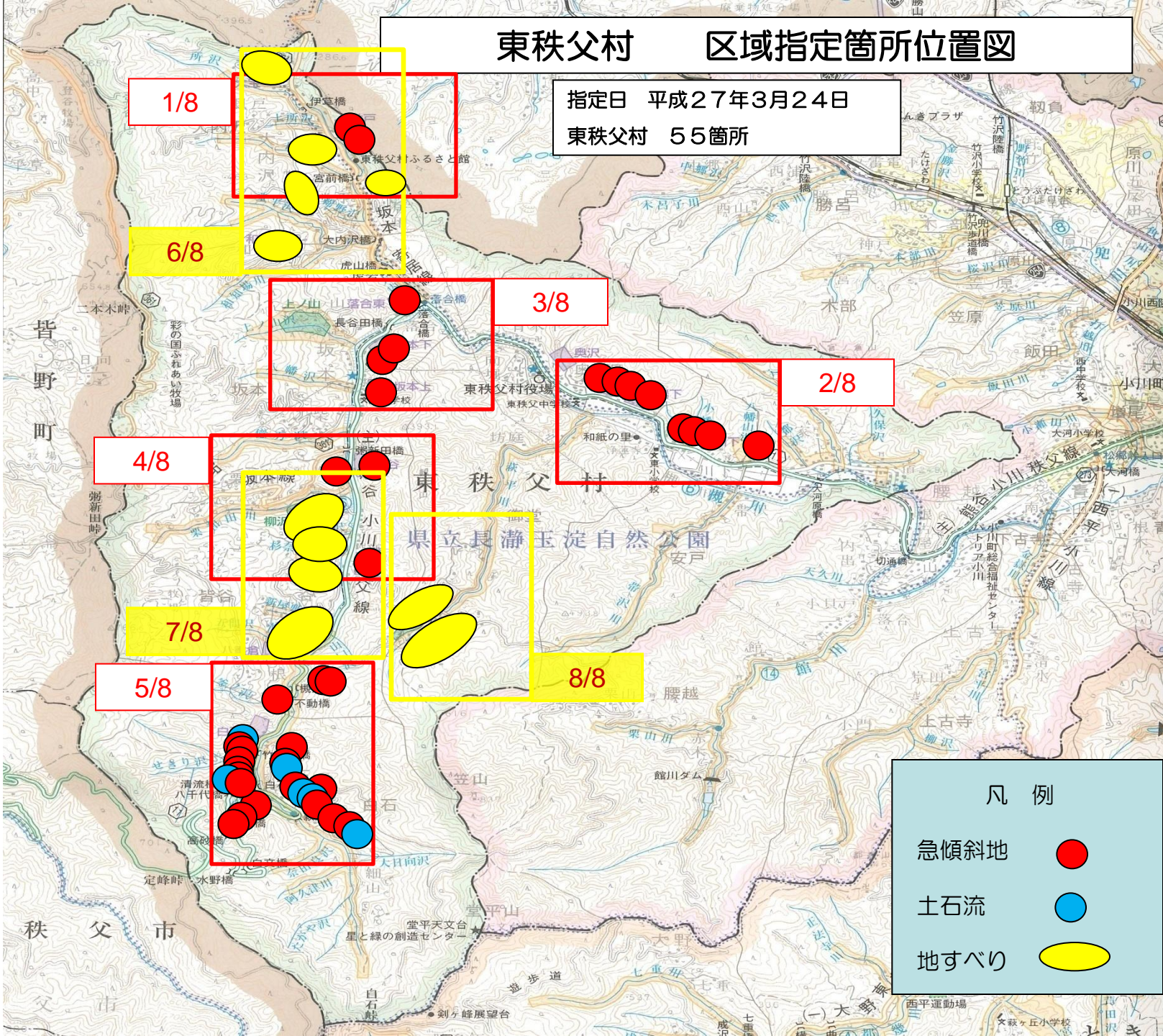
4/8

7/8

5/8

8/8

凡例	
急傾斜地	●
土石流	●
地すべり	●





総括図<秩父郡東秩父村大内沢地区>

大宝浄水場

1/8



大宝沢

県道  
坂本寄居線

上ノ貝戸センター

井戸センター

11105-II-1607-1 井戸-3

消防団第三分団第三部

白石地区集会所

11105-II-1607-2 井戸-4

大内沢農村センター

堂平・白石地区浄水場

白石沢

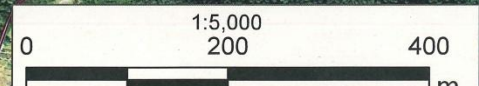
正善寺

東秩父村ふるさと館

高円寺

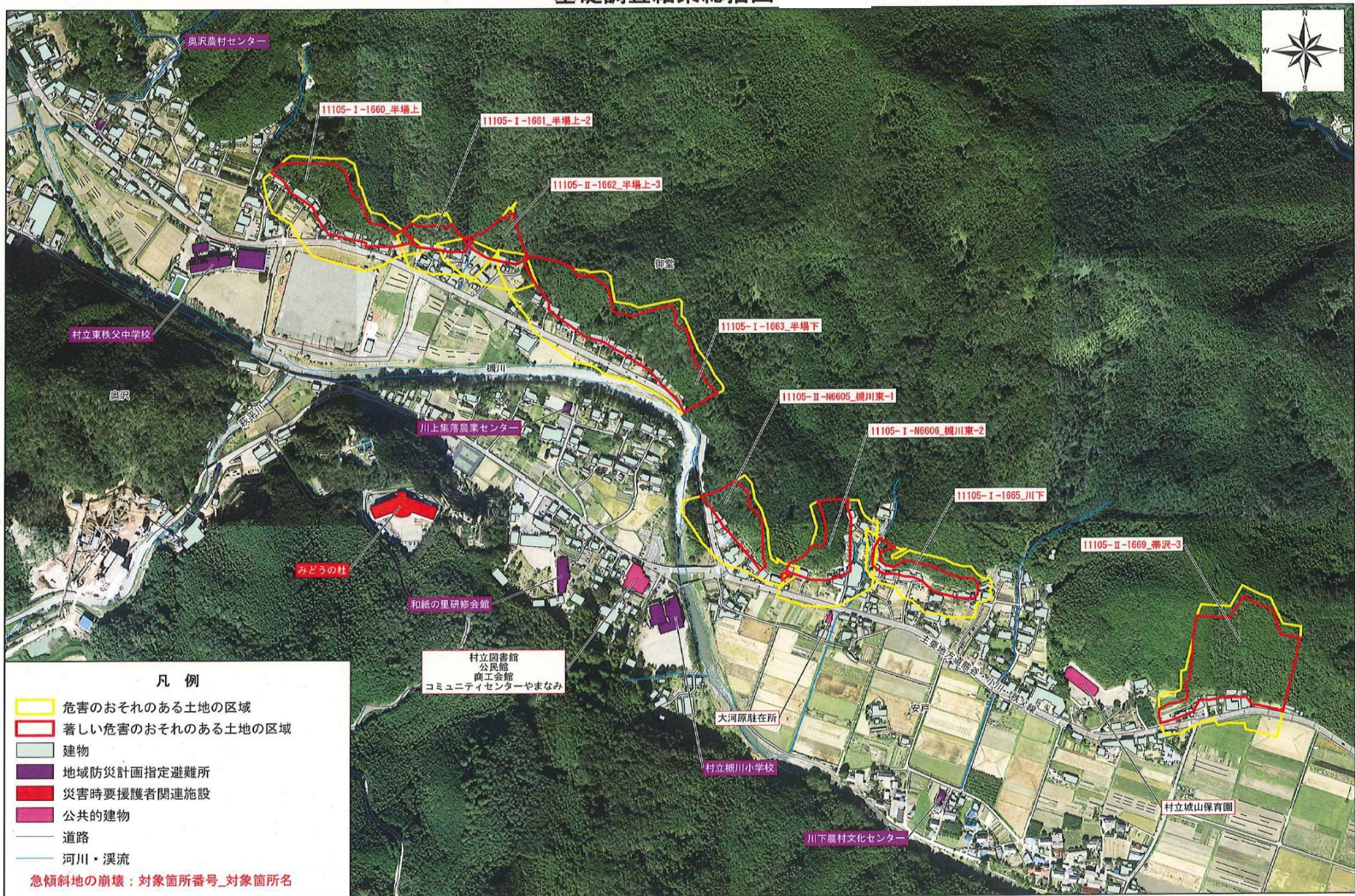
大内沢川

- 凡例
- ▭ 著しい危害のおそれのある土地の区域
  - ▭ 危害のおそれのある土地の区域
  - ▭ 建物
  - ▭ 地域防災計画指定避難所
  - ▭ 公共施設
  - 道路
  - 河川・溪流

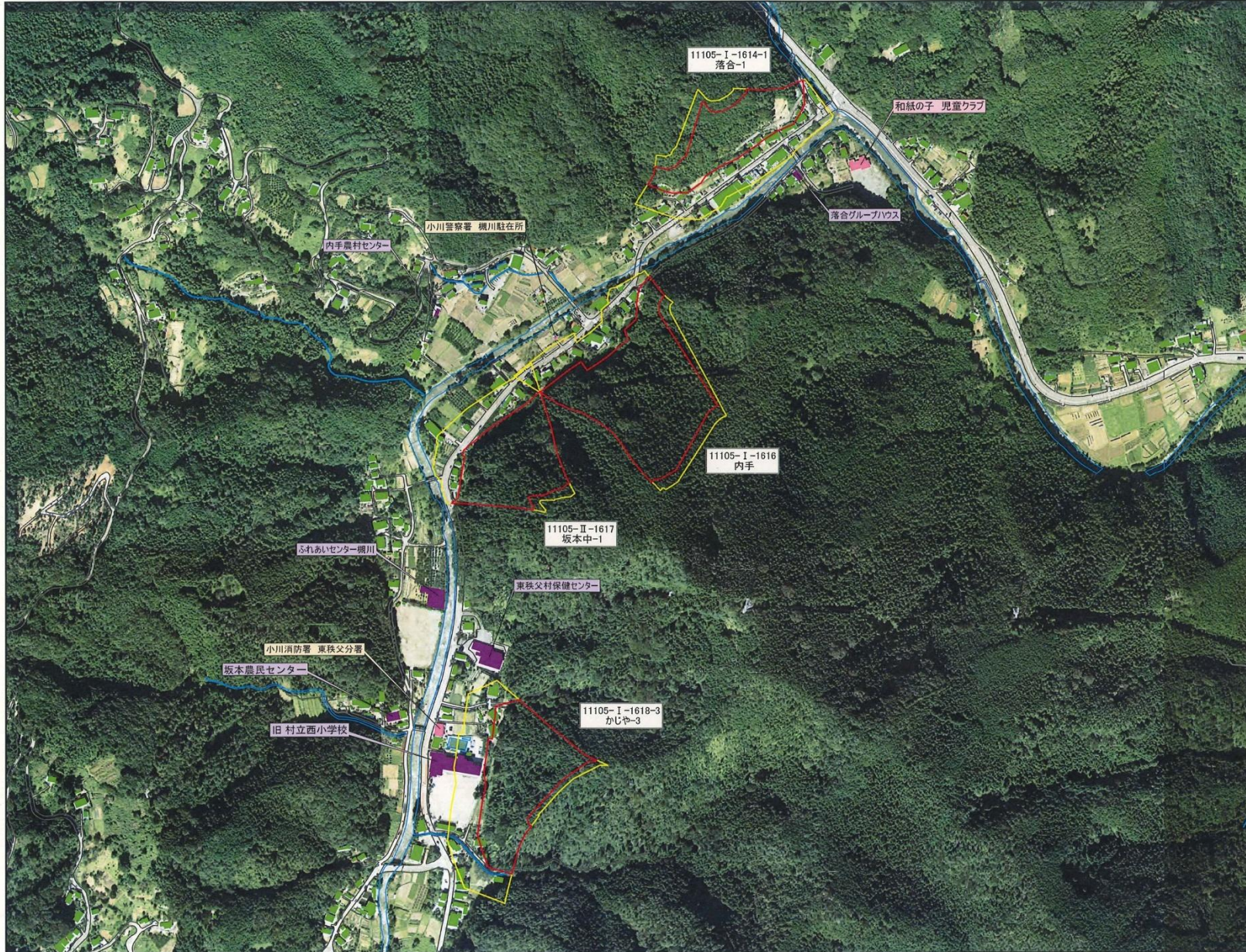


居用集会所







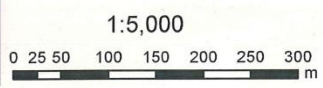


凡 例

- 土砂災害特別警戒区域
- 土砂災害警戒区域
- 建物
- 災害時要援護者関連施設
- 地域防災計画指定避難場所
- 公共の建物（一部）
- 道路
- 河川・溪流

区域番号

11105 - : 急傾斜地





# 基礎調査結果総括図

4/8



凡 例

- 土砂災害警戒区域 (Yellow outline)
- 土砂災害特別警戒区域 (Red outline)
- 建物 (Green fill)
- 地域防災計画指定避難場所 (Purple fill)
- 災害時要援護者関連施設 (Red fill)
- 公共的建物 (Pink fill)
- 道路 (Grey line)
- 河川・溪流 (Blue line)

急傾斜地の崩壊: 対象箇所番号\_対象箇所名

0 50 100 200m  
1:6000