

鳩山町 区域指定箇所位置図



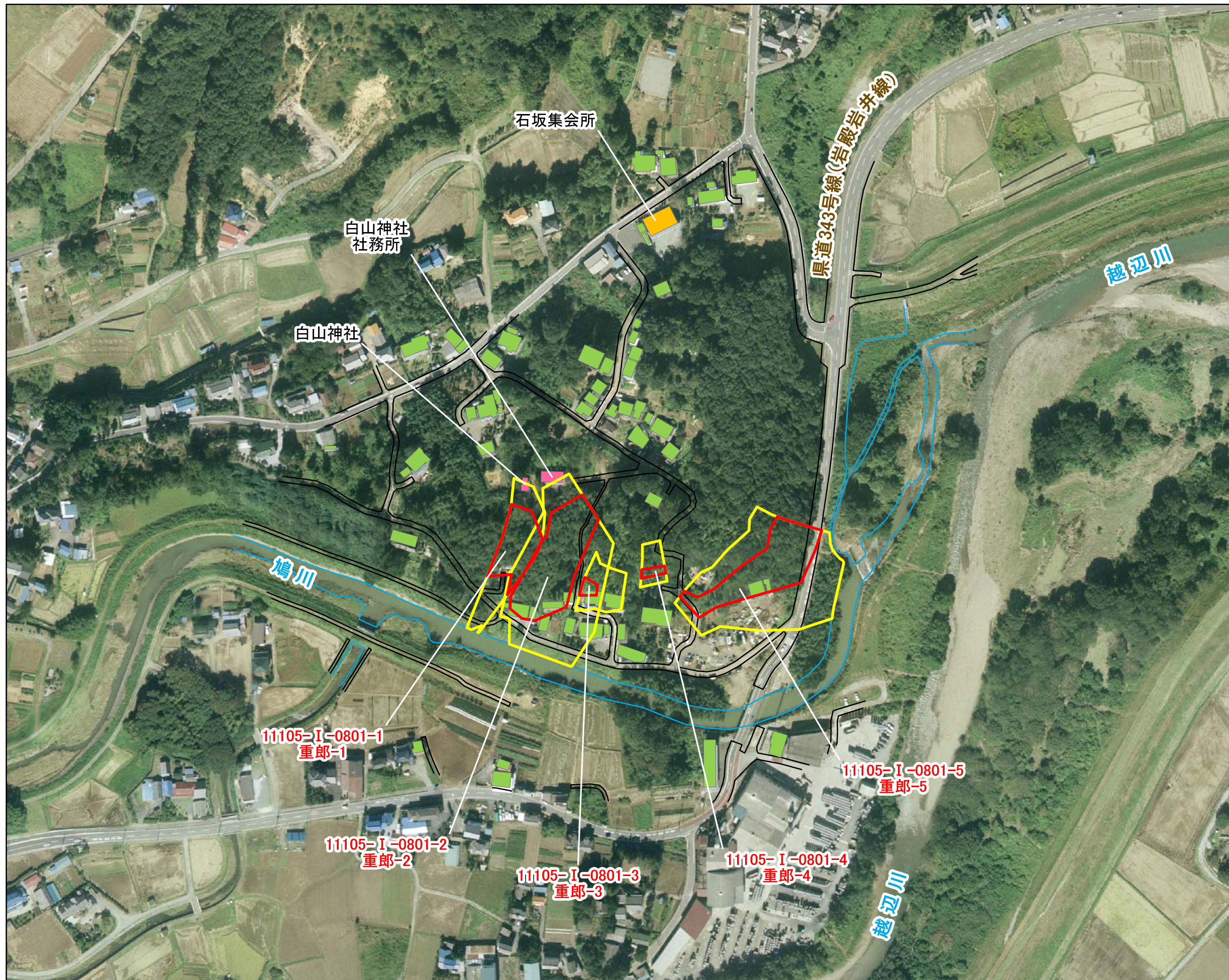
凡例
急傾斜地 ○

指定日 平成28年10月11日
鳩山町重郎 5箇所

- 11105-I-0801-1 重郎-1
- 11105-I-0801-2 重郎-2
- 11105-I-0801-3 重郎-3
- 11105-I-0801-4 重郎-4
- 11105-I-0801-5 重郎-5



< 基礎調査結果総括図 - 比企郡鳩山町石坂地区 - >



凡例

- 土砂災害警戒区域
- 土砂災害特別警戒区域
- 建物
- 公共の建物
- 地域防災計画指定避難所
- 要配慮者利用施設
- 道路
- 河川

N

1:2,500

0 50 100 150 m