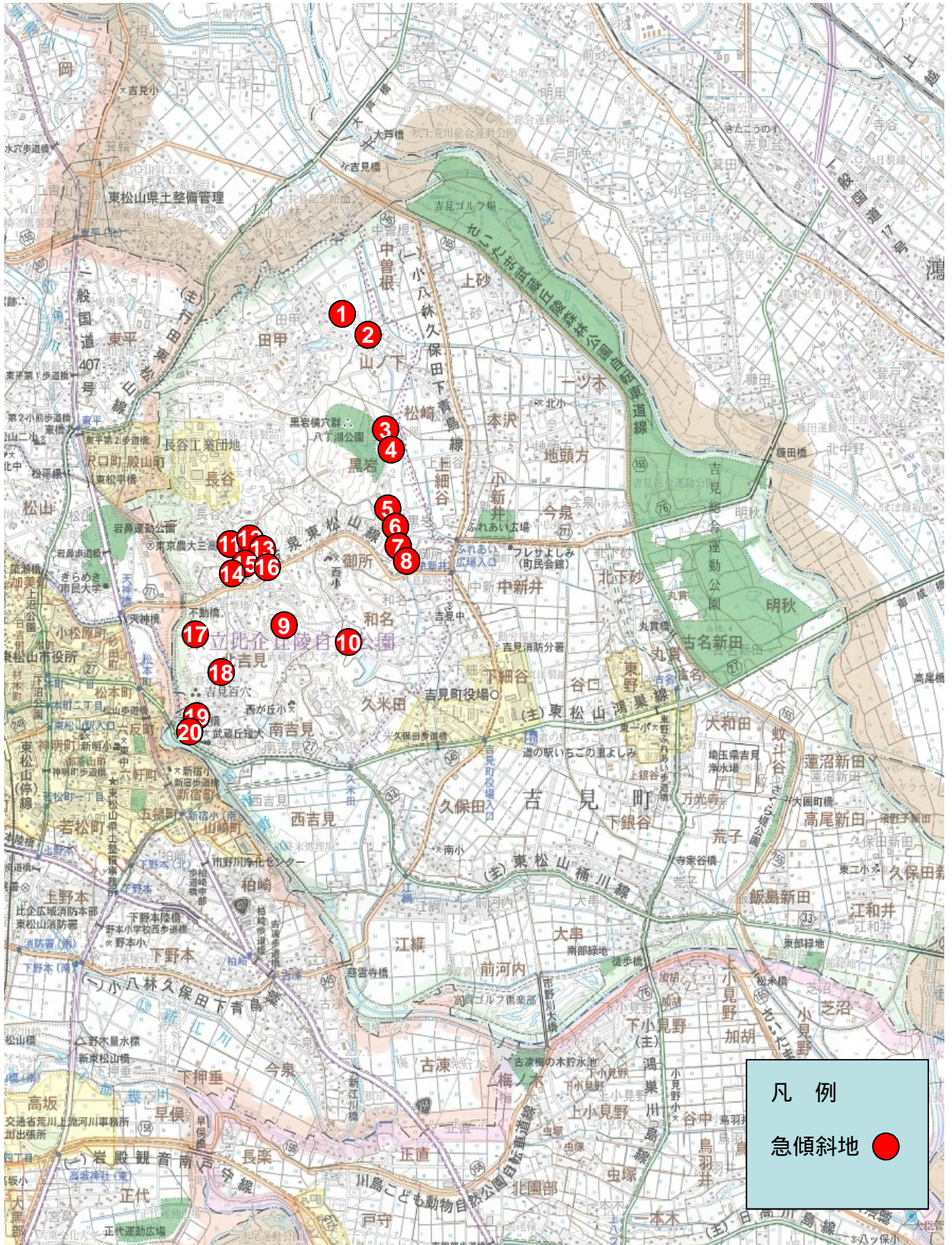


吉見町・東松山市 区域指定箇所位置図

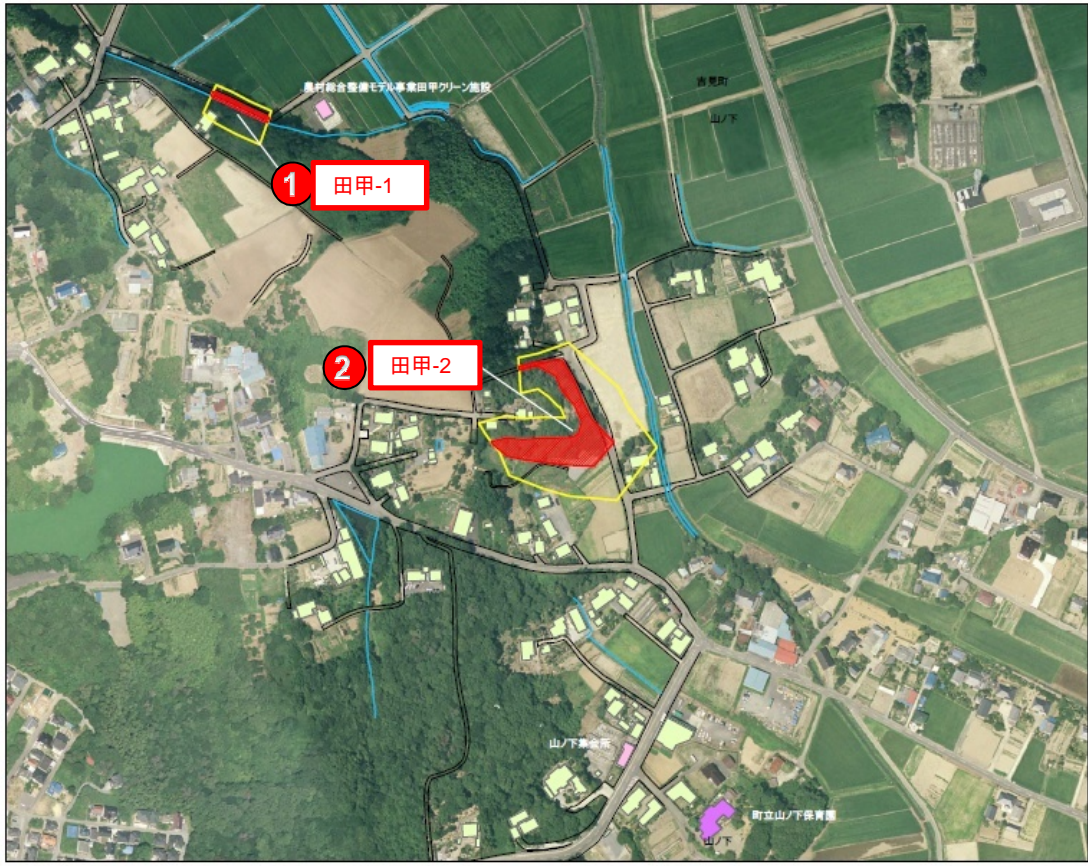
指定日 平成25年12月3日

吉見町・東松山市 20箇所



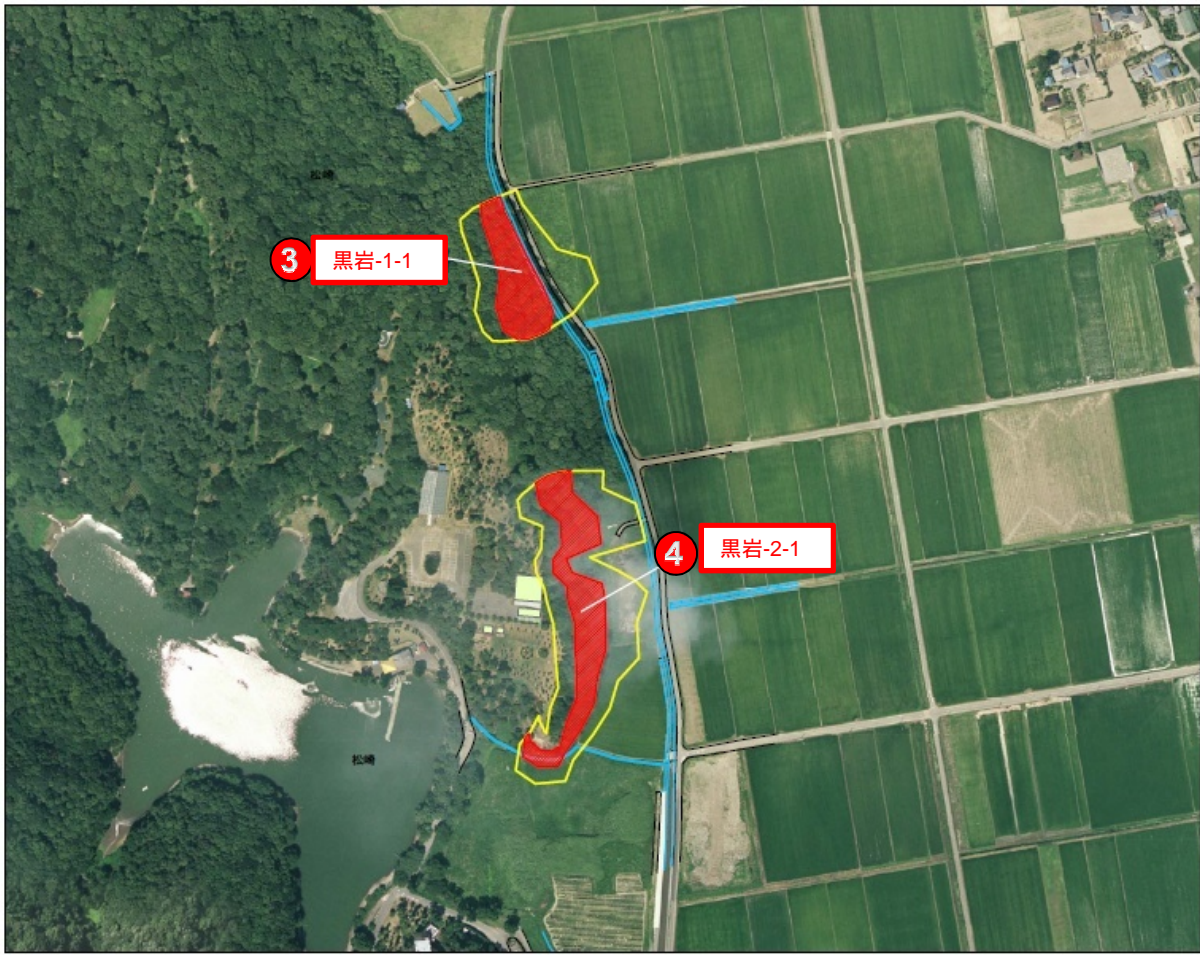
基礎調査結果
概要書

田甲・山ノ下地区



基礎調査結果
概要書

黒岩(その1)地区



基礎調查結果 概要書

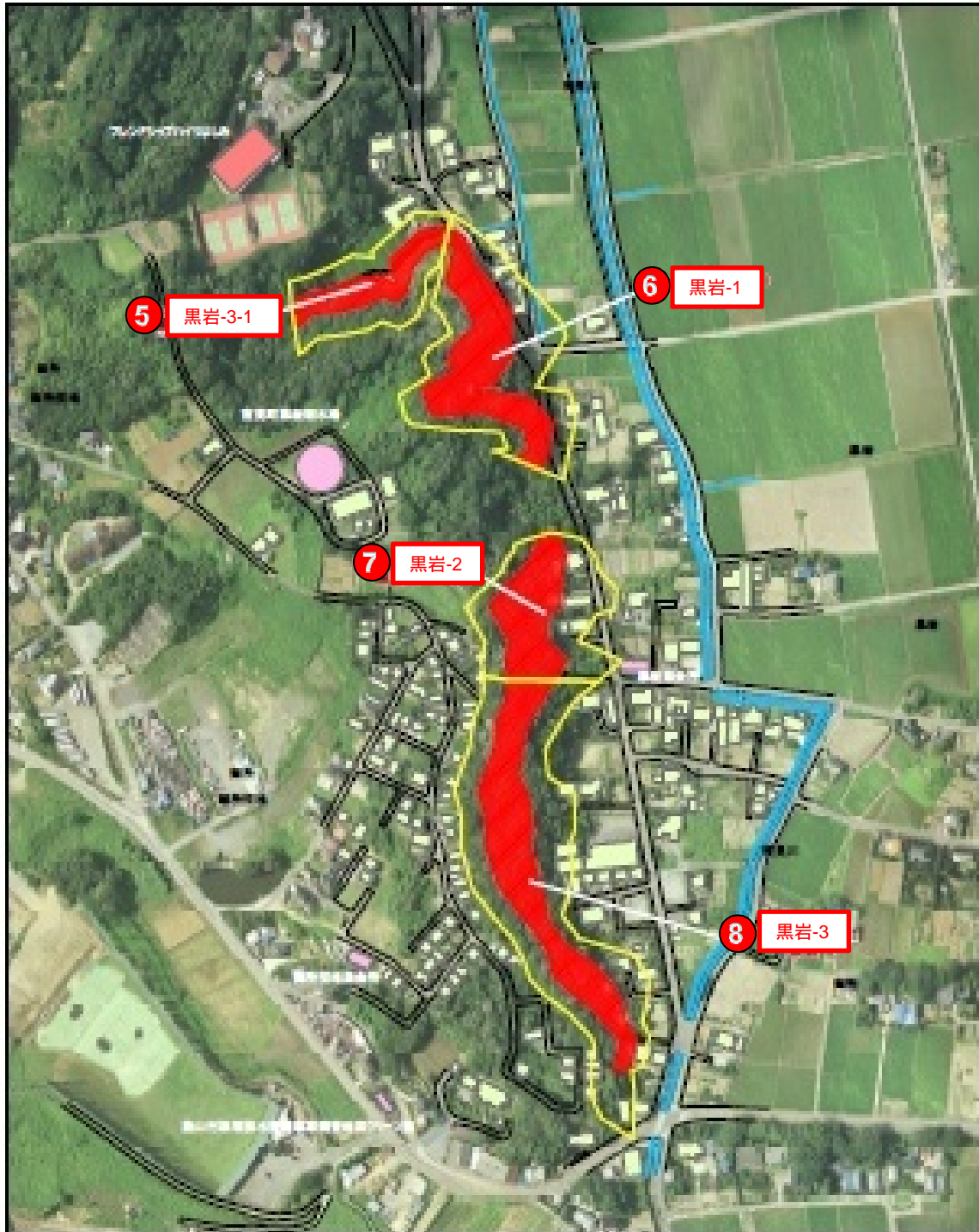
黒岩(村02)地区

凡例

- 1. 調査対象区域
- 2. 調査対象区域(指定)
- 3. 境界
- 4. 道路
- 5. 河川

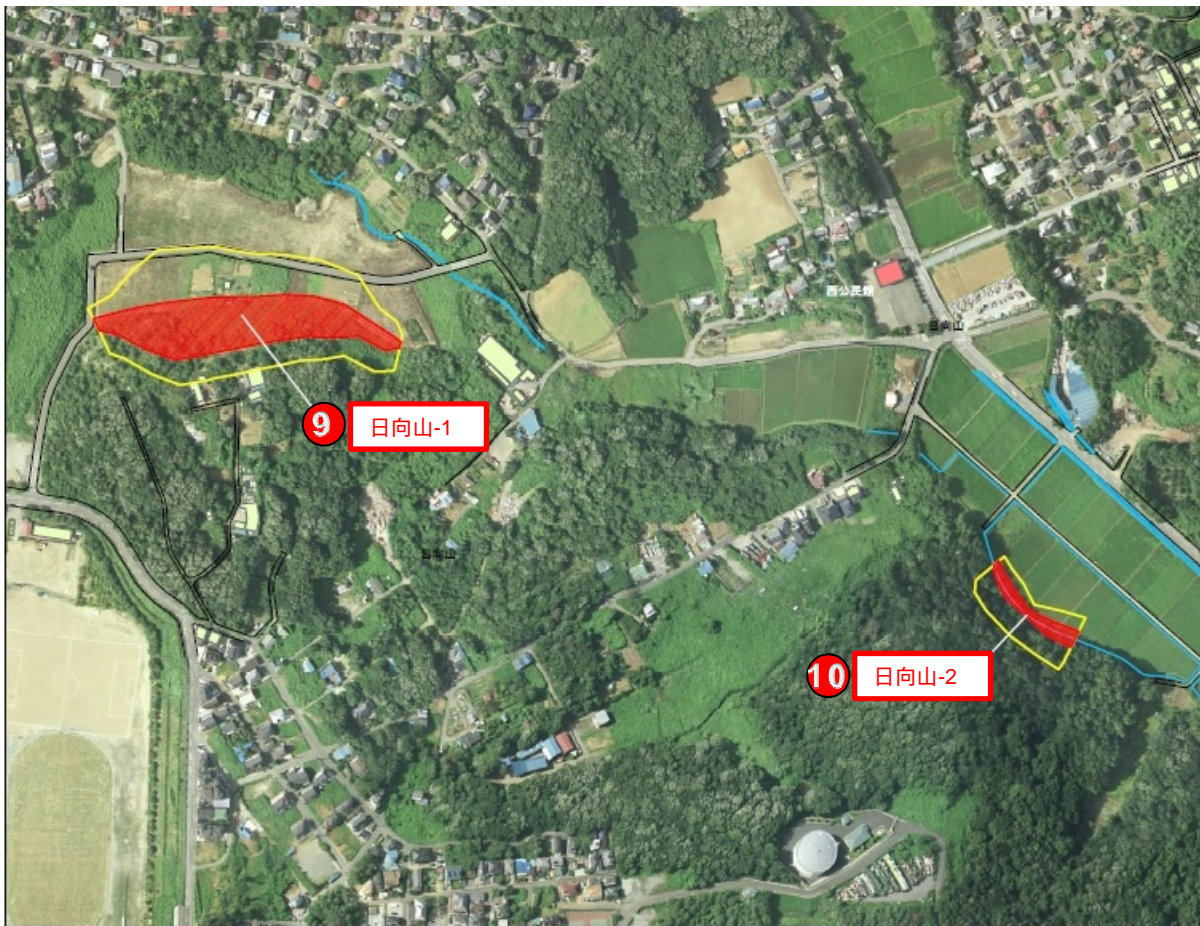
- 6. 農地
- 7. 森林
- 8. 河川敷
- 9. 公園
- 10. その他

- 11. 調査対象区域(指定)
- 12. 河川

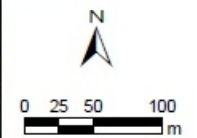


至WE004且口不
概要書

日向山地区

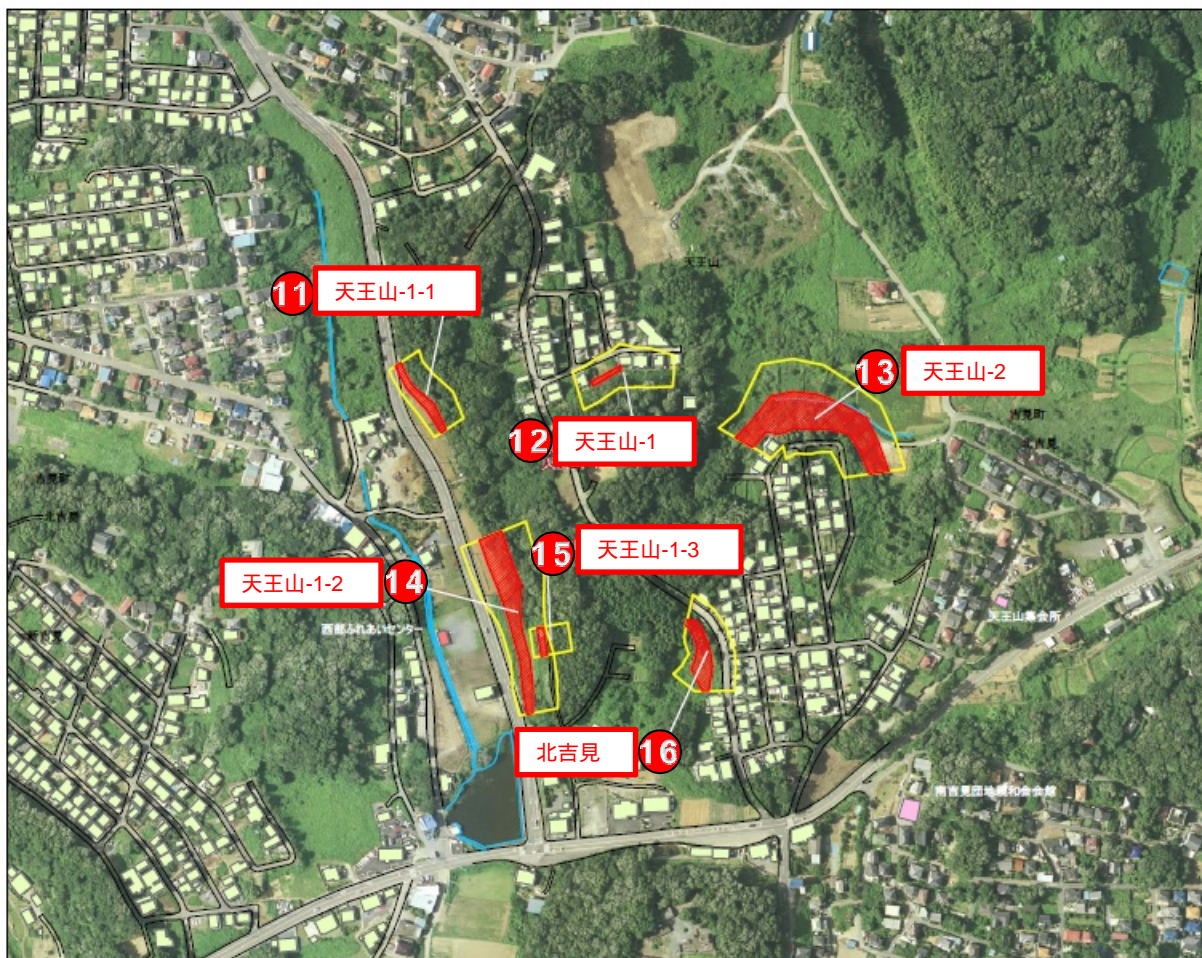


- 凡例
- 土砂災害警戒区域
 - 土砂災害特別警戒区域
 - 流 域
 - 溝 物
 - 広域避難場所
 - 地域防災計画指定避難場所
 - 災害時要援者関連施設
 - 公共の建物
 - 道 路
 - 河川・溝流
 - 急傾斜地の崩壊対象箇所
 - 土石流対象箇所

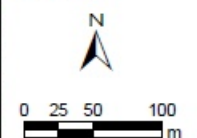


基礎調査結果
概要書

天王山・二十九耕地地区

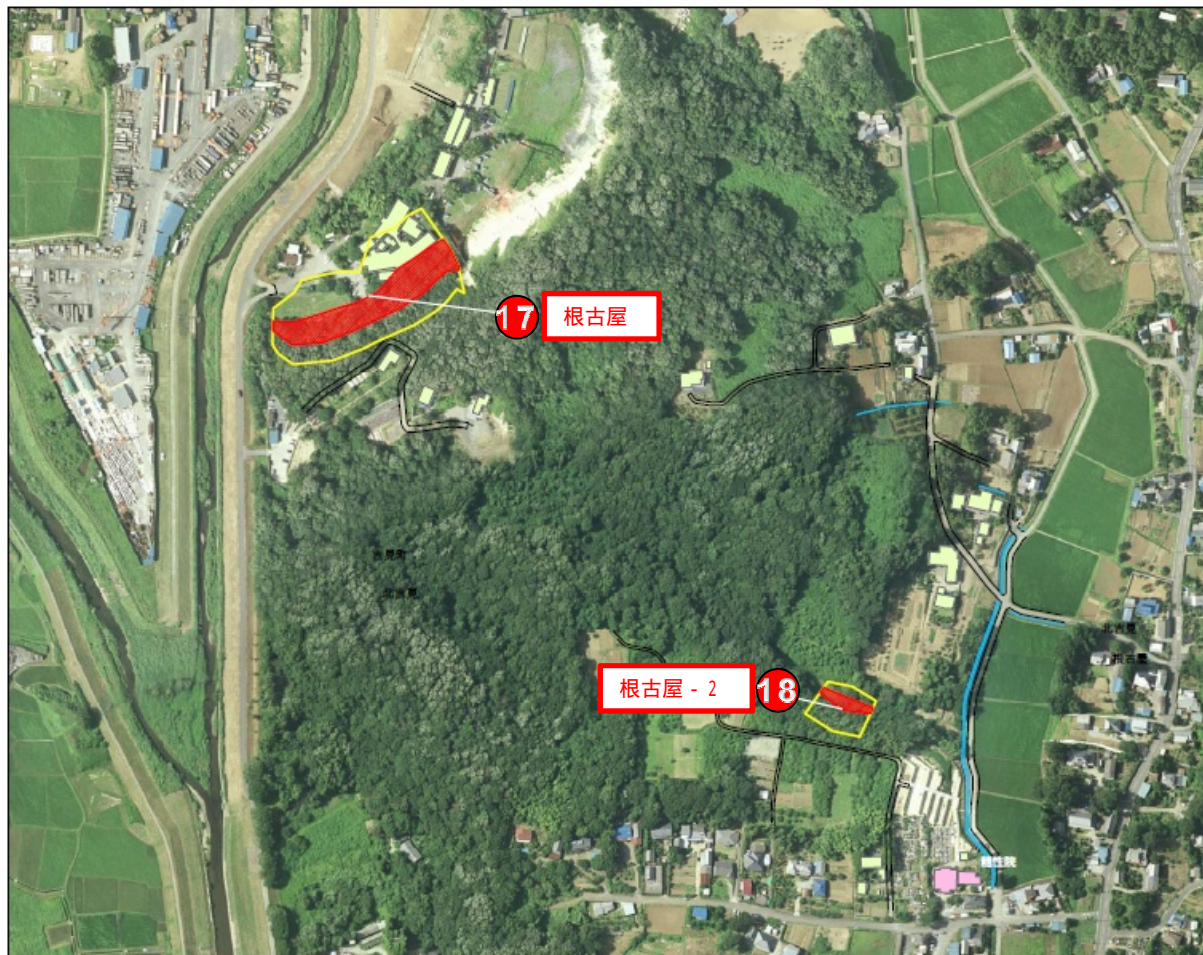


- 凡例
- 土砂災害警戒区域
 - 土砂災害特別警戒区域
 - 流 域
 - 溝 物
 - 広域避難場所
 - 地域防災計画指定避難場所
 - 災害時要援者関連施設
 - 公共の建物
 - 道 路
 - 河川・溝流
 - 急傾斜地の崩壊対象箇所
 - 土石流対象箇所

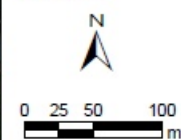


基礎調査結果
概要書

十六耕地・根古屋地区

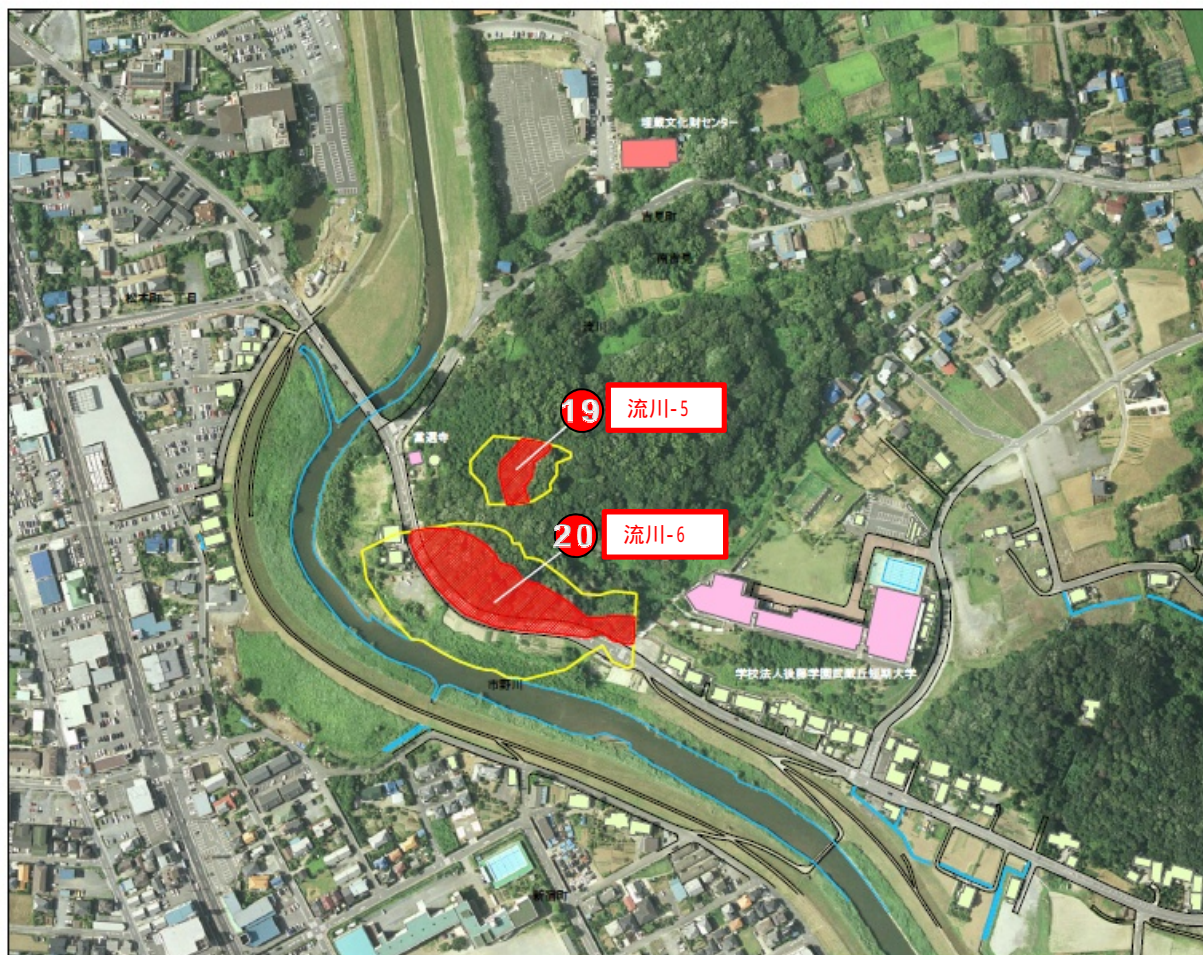


- 凡例
- 土砂災害警戒区域
 - 土砂災害特別警戒区域
 - 流 域
 - 建 物
 - 広域避難場所
 - 地域防災計画指定避難場所
 - 災害時要援護者関連施設
 - 公共の建物
 - 道 路
 - 河川・溪流
- 急傾斜地の崩壊対象箇所
土石流対象箇所



基礎調査結果
概要書

城山・流川地区



- 凡例
- 土砂災害警戒区域
 - 土砂災害特別警戒区域
 - 流 域
 - 建 物
 - 広域避難場所
 - 地域防災計画指定避難場所
 - 災害時要援護者関連施設
 - 公共の建物
 - 道 路
 - 河川・溪流
- 急傾斜地の崩壊対象箇所
土石流対象箇所

