

小川町 区域指定箇所位置図

指定日 平成27年2月17日

小川町 8箇所

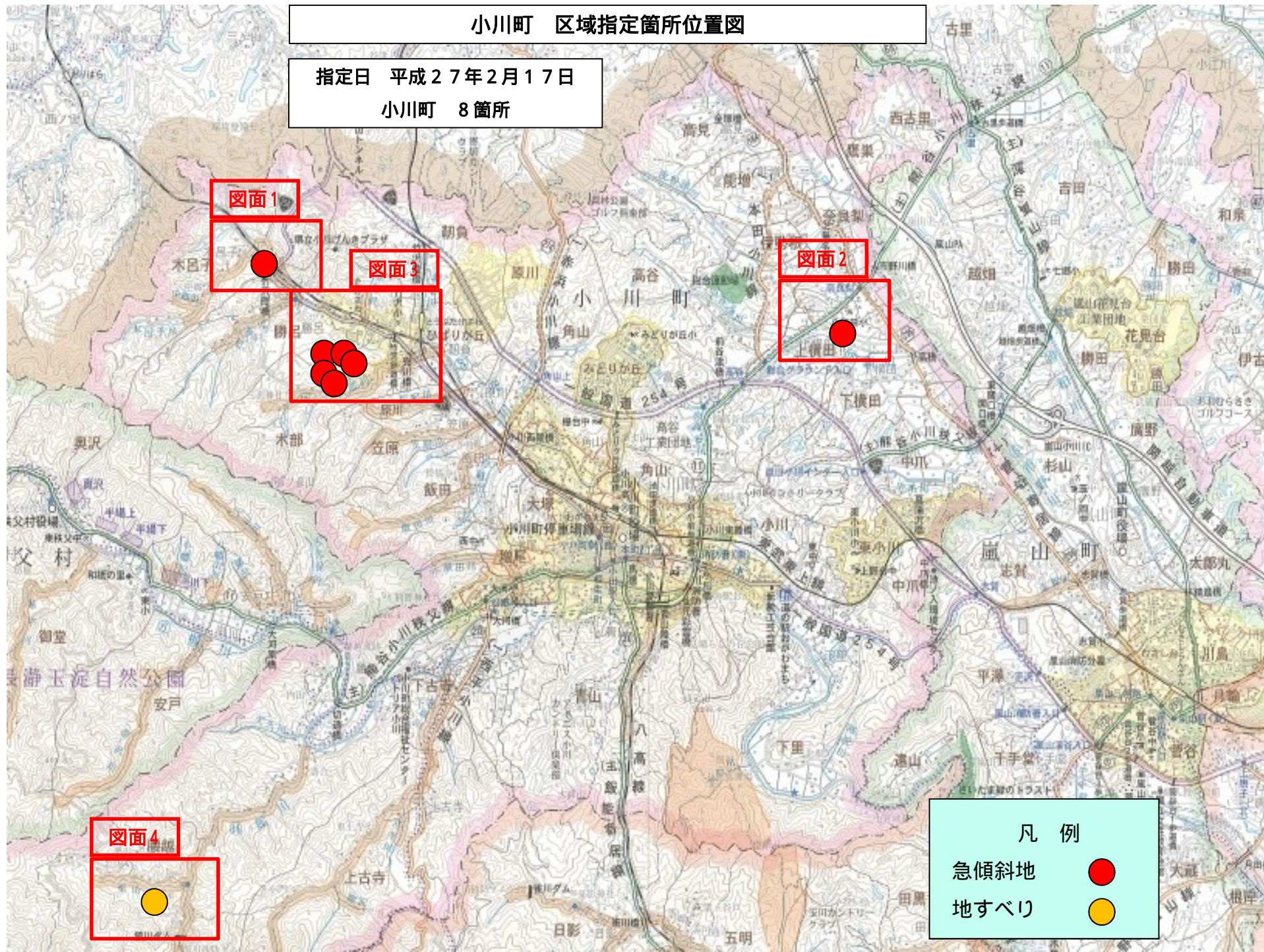
図面1

図面3

図面2

図面4

凡例	
急傾斜地	●
地すべり	●



基礎調査結果総括図 小川町木呂子地区

図面1



- 凡例
- 境界線(崖線等)
 - 土砂災害警戒区域
 - 土砂災害特別警戒区域
 - 建物
 - 指定緊急避難場所(土砂災害)
 - 災害時要援護者関連施設
 - 公共の建物

木呂子公会堂

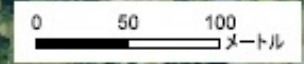
木呂子区民センター

11105-I-1250万所-1

吉野神社

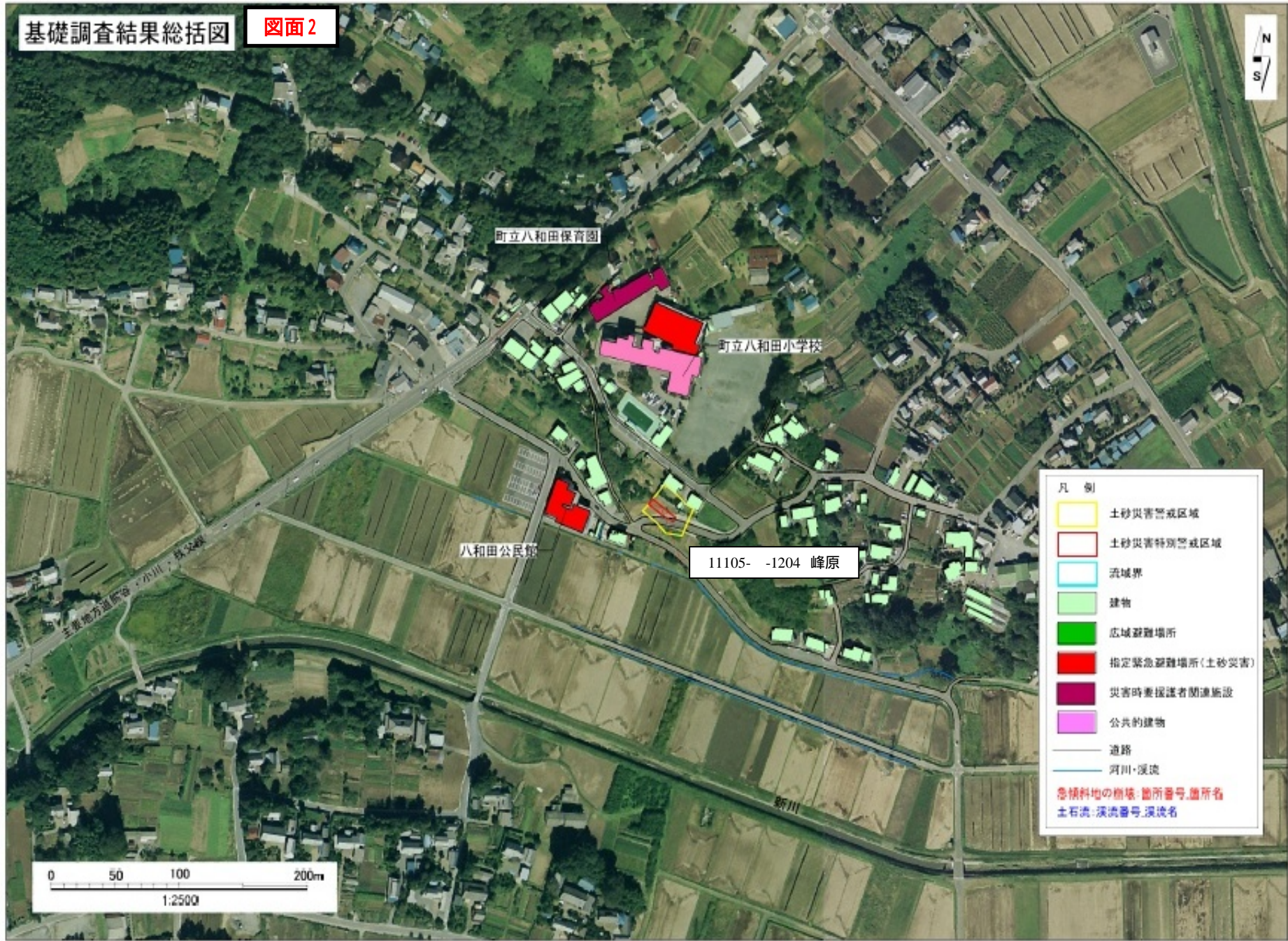
上勝呂会館

縮尺 1/2,500



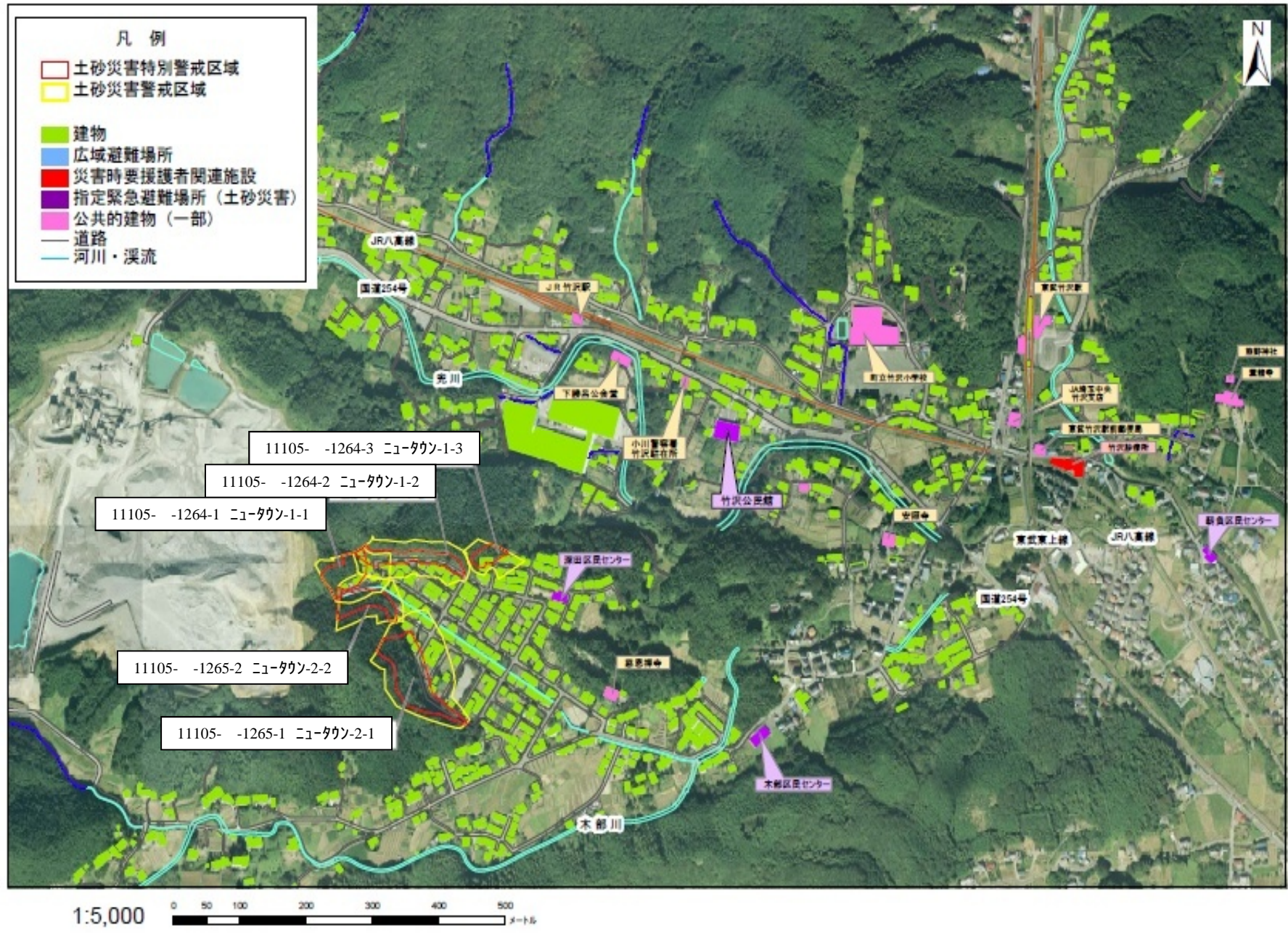
基礎調査結果総括図

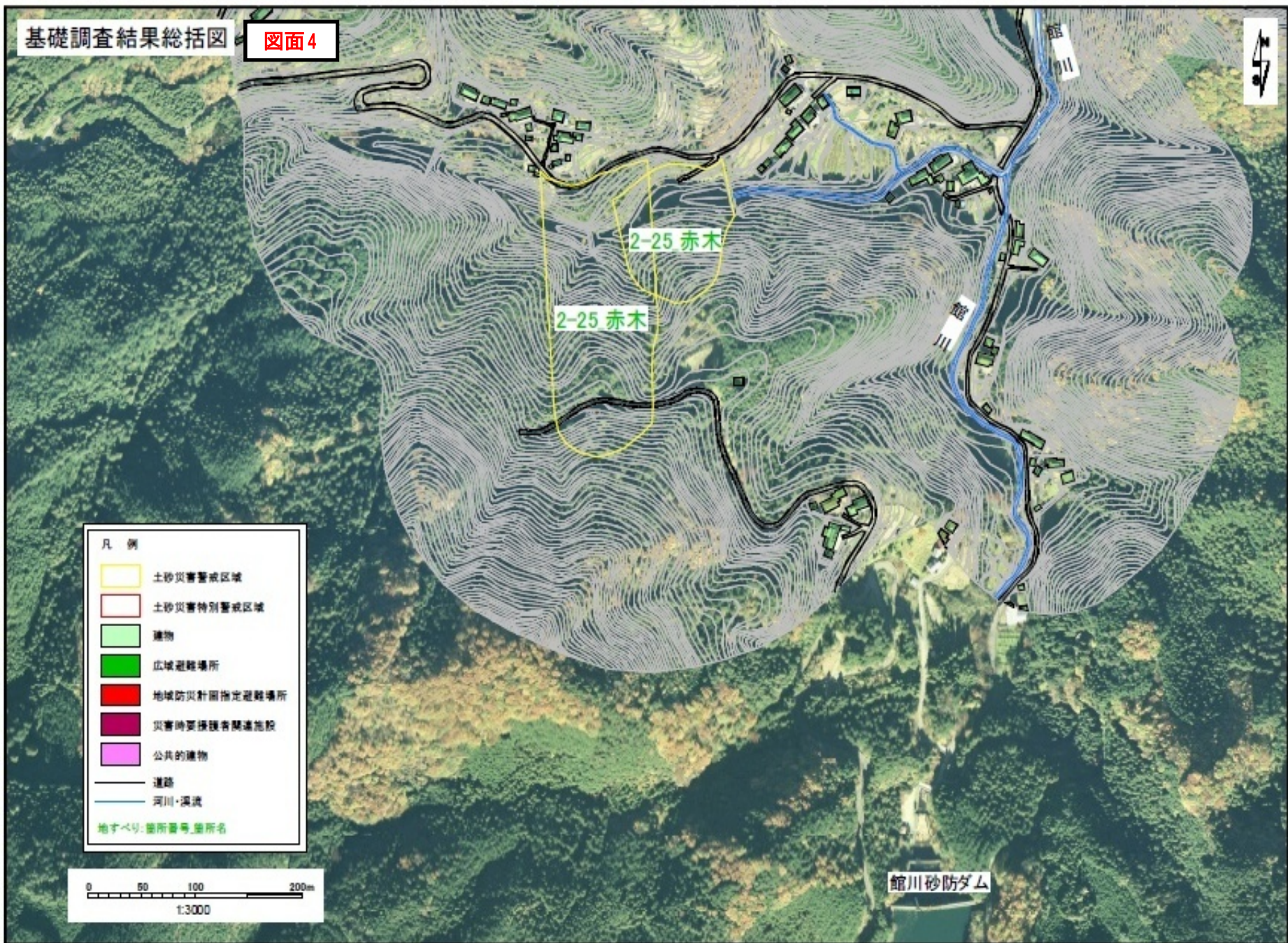
図面2



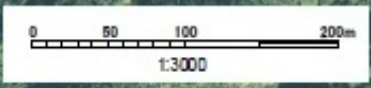
< 基礎調査成果総括図（小川町 ニュータウン地区）>

図面3





- 凡 例
- 土砂災害警戒区域
 - 土砂災害特別警戒区域
 - 建物
 - 広域避難場所
 - 地域防災計画指定避難場所
 - 災害時要援護者関連施設
 - 公共の建物
 - 道路
 - 河川・溪流
 - 地すべり: 箇所番号, 箇所名



館川砂防ダム