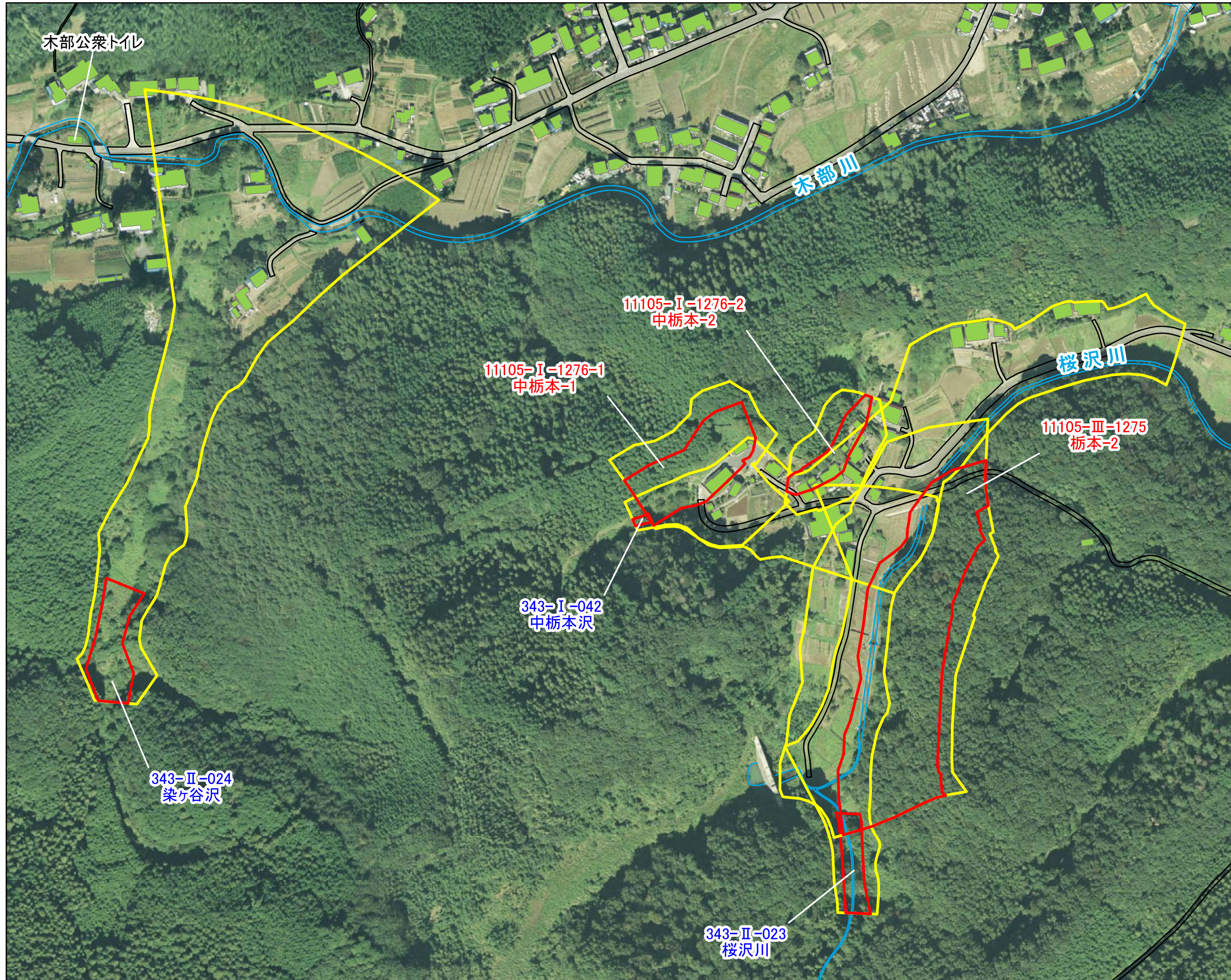
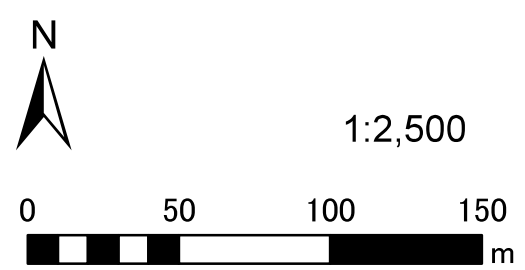


< 基礎調査結果総括図 - 比企郡小川町 木部・笠原地区 - >

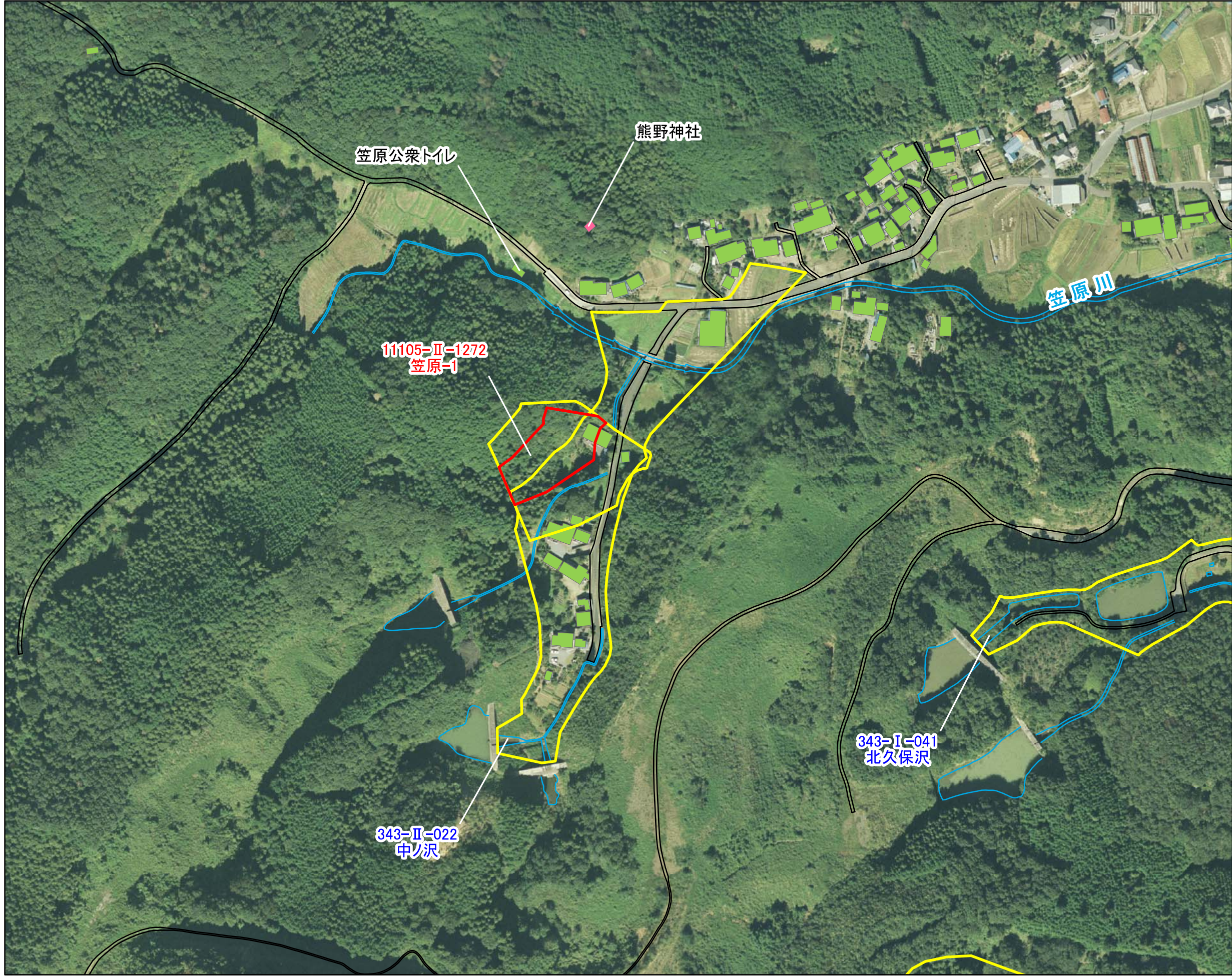


凡例

- 土砂災害警戒区域
- 土砂災害特別警戒区域
- 建物
- 公共の建物
- 地域防災計画指定避難所
- 要配慮者利用施設
- 道路
- 河川



< 基礎調査結果総括図 - 比企郡小川町笠原地区 - >



凡例

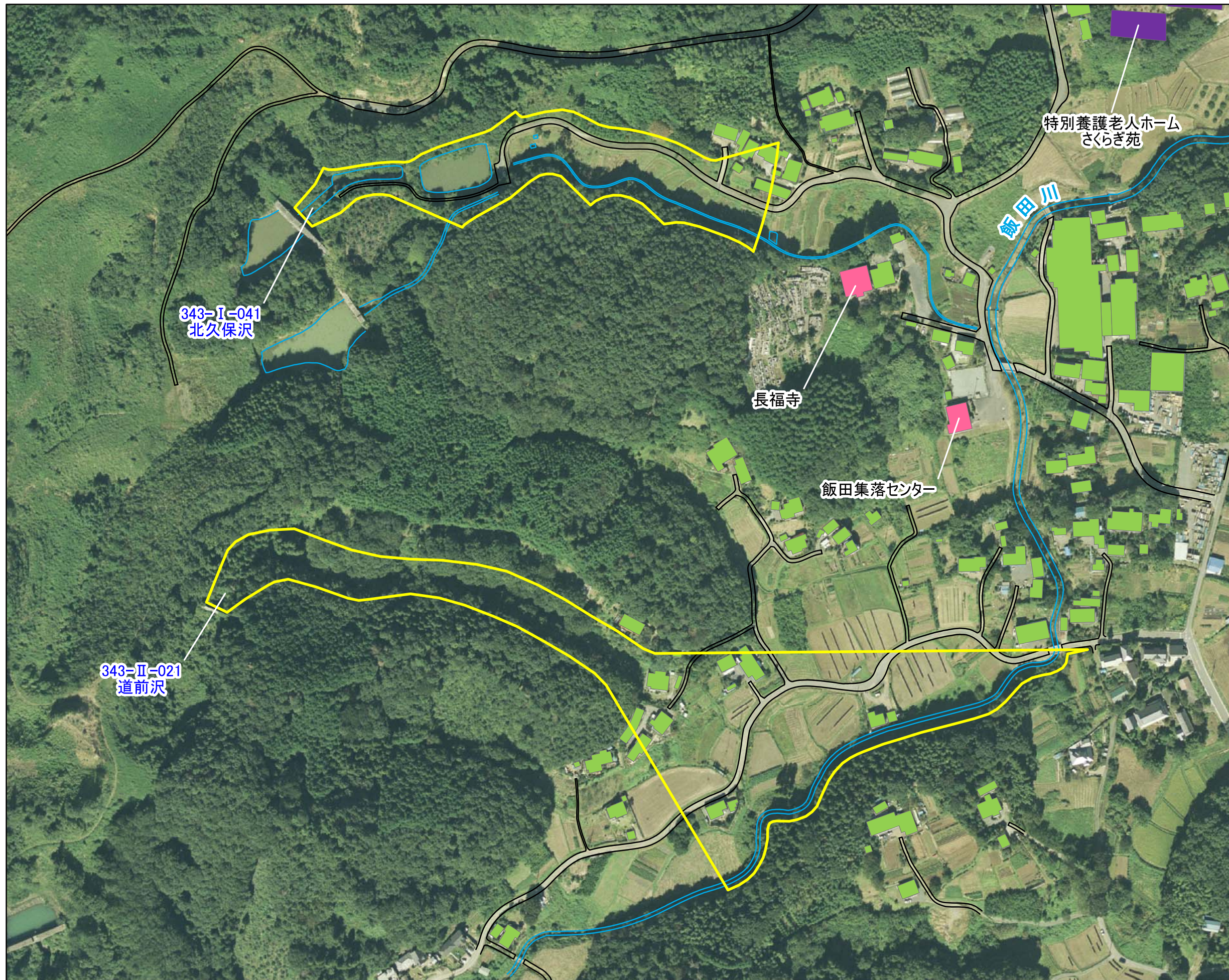
- 土砂災害警戒区域
- 土砂災害特別警戒区域
- 建物
- 公共の建物
- 地域防災計画指定避難所
- 要配慮者利用施設
- 道路
- 河川

N

1:2,500

0 50 100 150 m

< 基礎調査結果総括図 - 比企郡小川町飯田地区 - >



凡例

- 土砂災害警戒区域
- 土砂災害特別警戒区域
- 建物
- 公共の建物
- 地域防災計画指定避難所
- 要配慮者利用施設
- 道路
- 河川

N

1:2,500

0 50 100 150 m