

東松山市 区域指定箇所位置図

指定日 平成26年10月14日

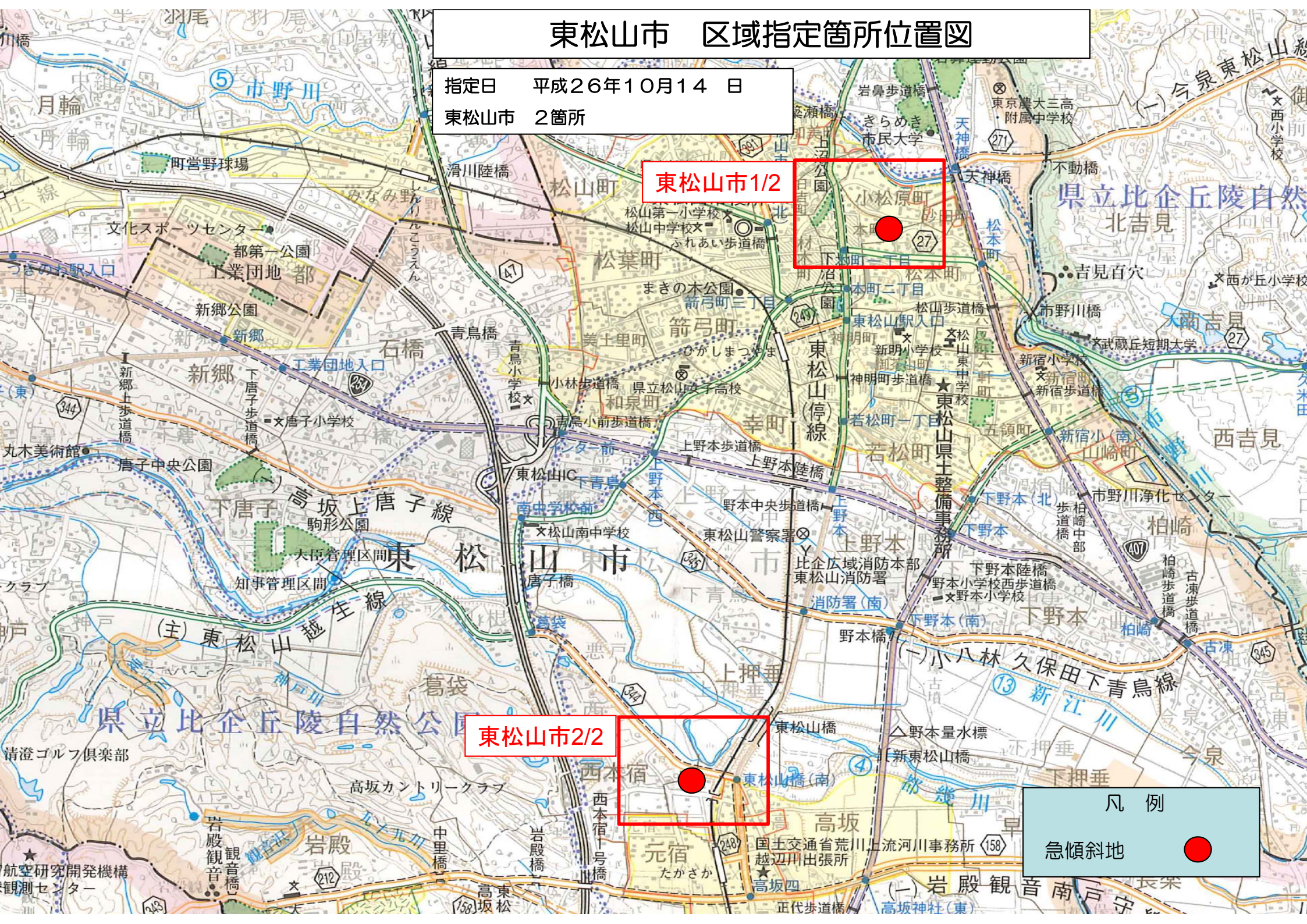
東松山市 2箇所

東松山市1/2

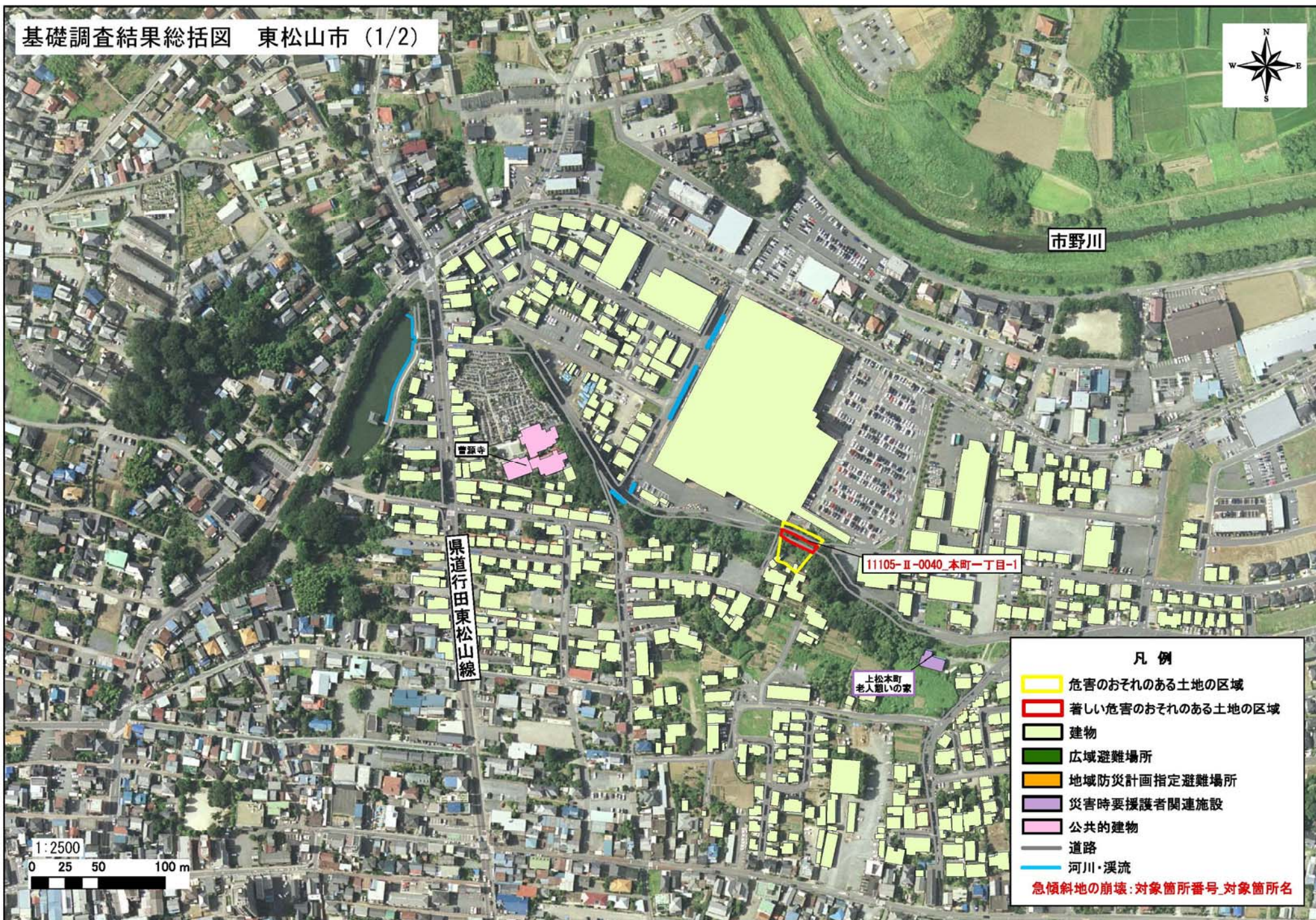
東松山市2/2

凡例

急傾斜地



基礎調査結果総括図 東松山市 (1/2)



- 凡例
- 黄線 危害のおそれのある土地の区域
 - 赤線 著しい危害のおそれのある土地の区域
 - 黄緑色 建物
 - 緑色 広域避難場所
 - オレンジ色 地域防災計画指定避難場所
 - 紫色 災害時要援護者関連施設
 - ピンク色 公共的建物
 - 黒線 道路
 - 青線 河川・溪流
- 急傾斜地の崩壊: 対象箇所番号_対象箇所名

基礎調査結果総括図 東松山市 (2/2)

