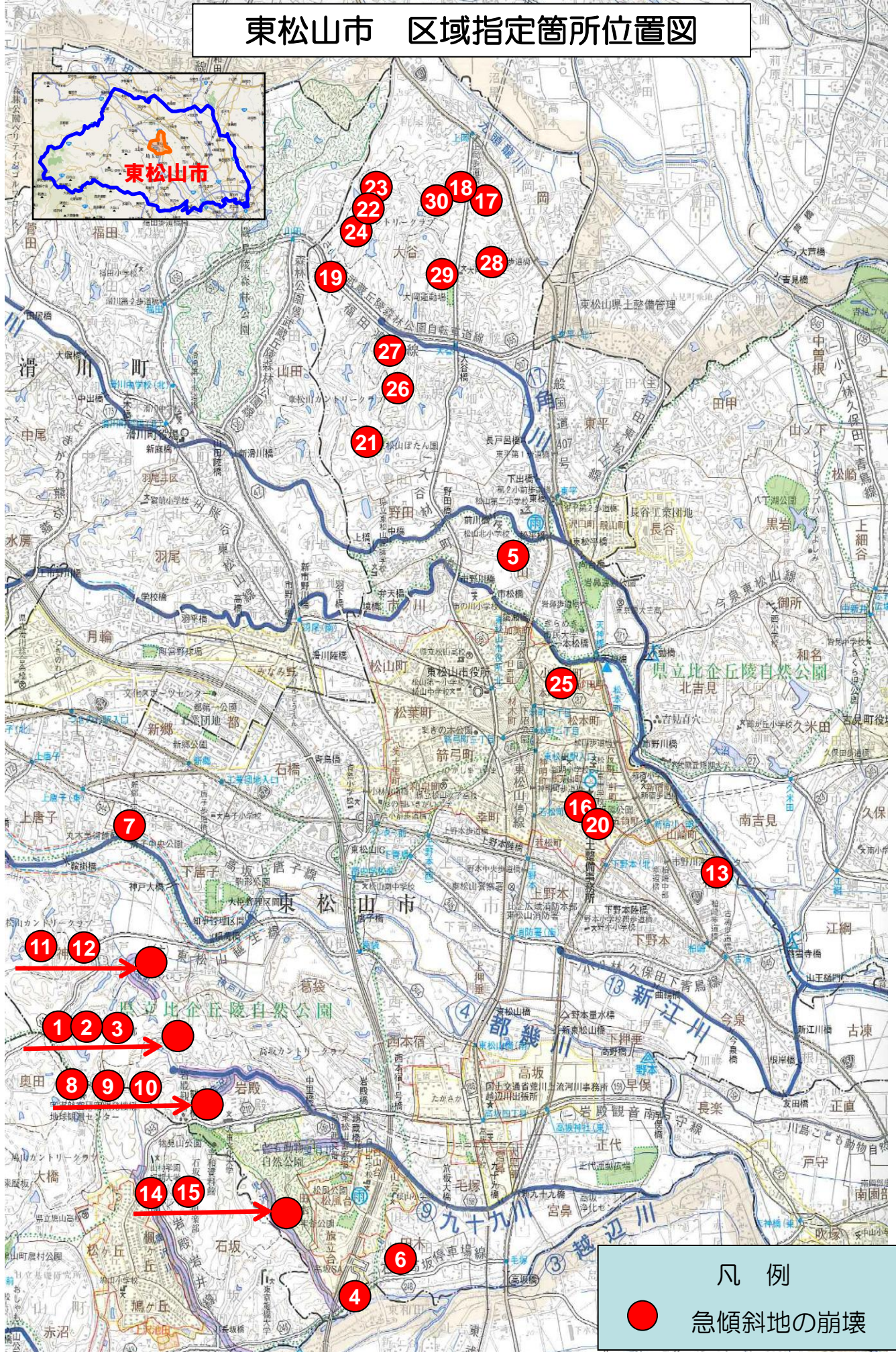


東松山市 区域指定箇所位置図



凡例

● 急傾斜地の崩壊

区域詳細図 雪見峠-1,-2,-3



区域詳細図 立野



区域詳細図 於伊勢塚



区域詳細図 赤城



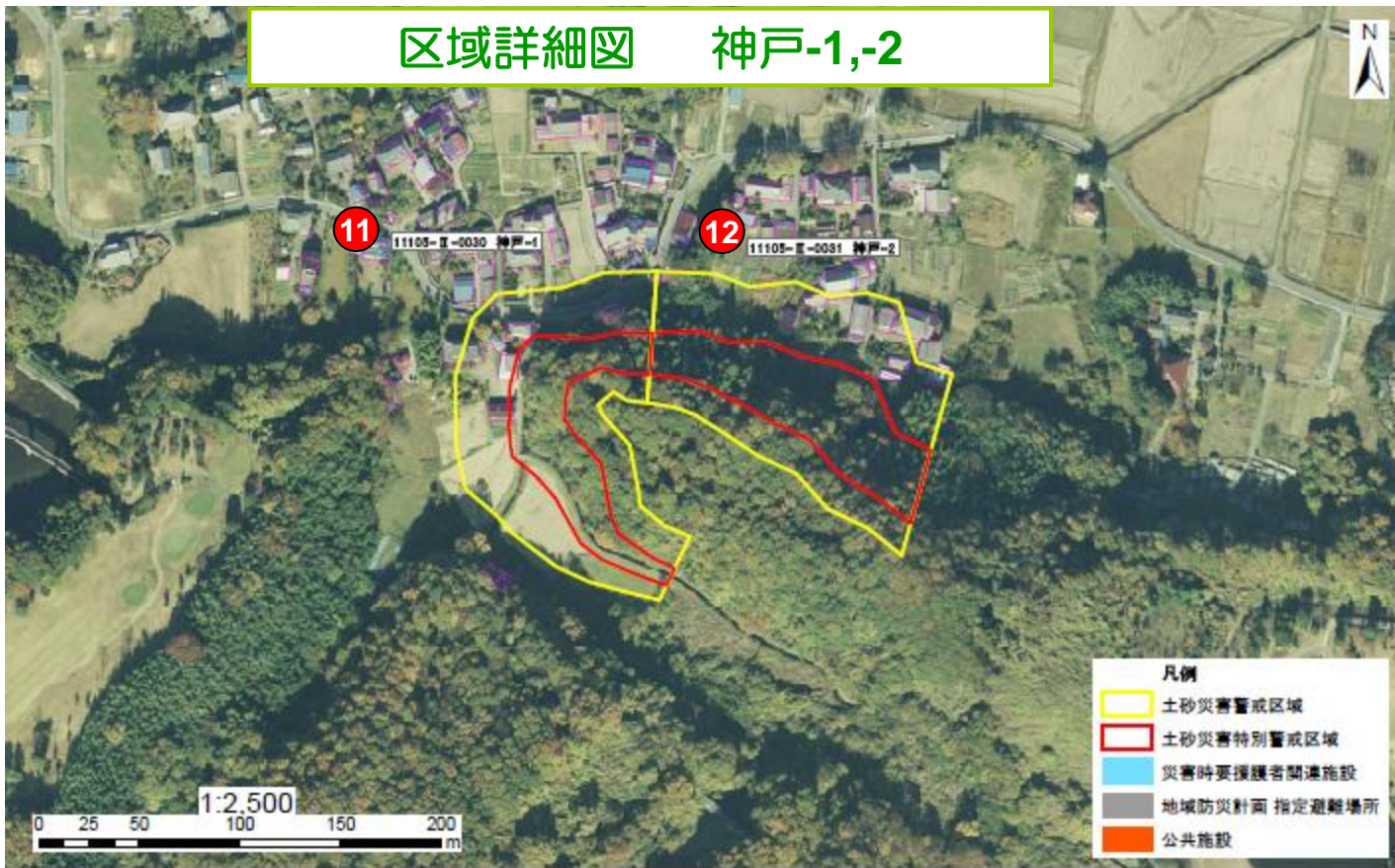
区域詳細図 下唐子



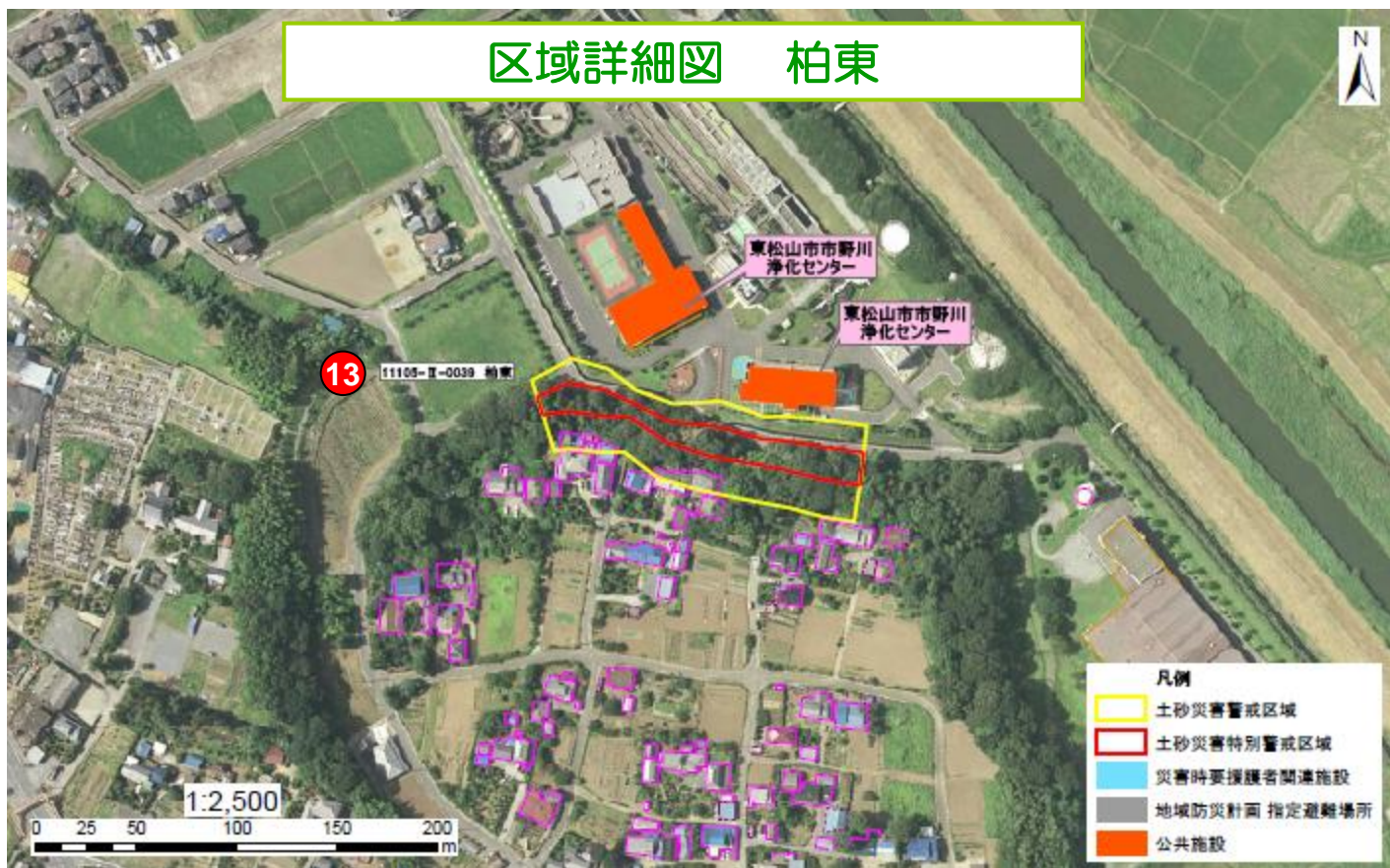
区域詳細図 岩殿-2-1,-2-2,-3



区域詳細図 神戸-1,2



区域詳細図 柏東



区域詳細図 児沢-1,-2

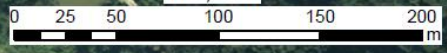


15 11105-Ⅲ-0048-2 児沢-2

14 11105-Ⅲ-0048-1 児沢-1

- 凡例
- 土砂災害警戒区域
 - 土砂災害特別警戒区域
 - 災害時要援護者関連施設
 - 地域防災計画 指定避難場所
 - 公共施設

1:2,500



区域詳細図 神明町、五領



16 11105-Ⅰ-0002 神明町

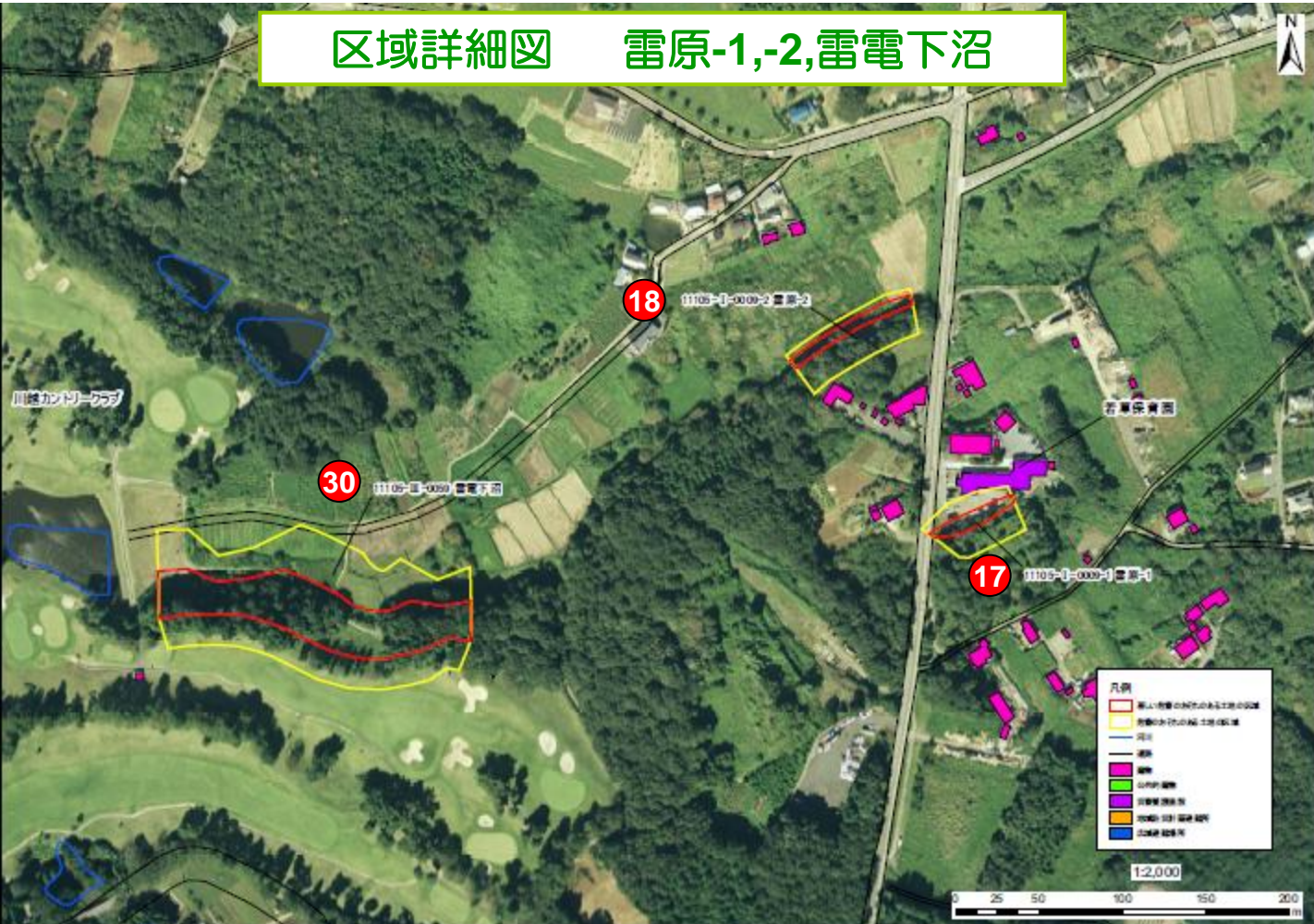
20 11105-Ⅱ-0017 五領

- 凡例
- 土砂災害特別警戒区域
 - 土砂災害警戒区域
 - 災害時要援護者関連施設
 - 地域防災計画 指定避難場所
 - 公共施設
 - 公園
 - 児童遊園地
 - 公園

1:2,000



区域詳細図 雷原-1,-2,雷電下沼



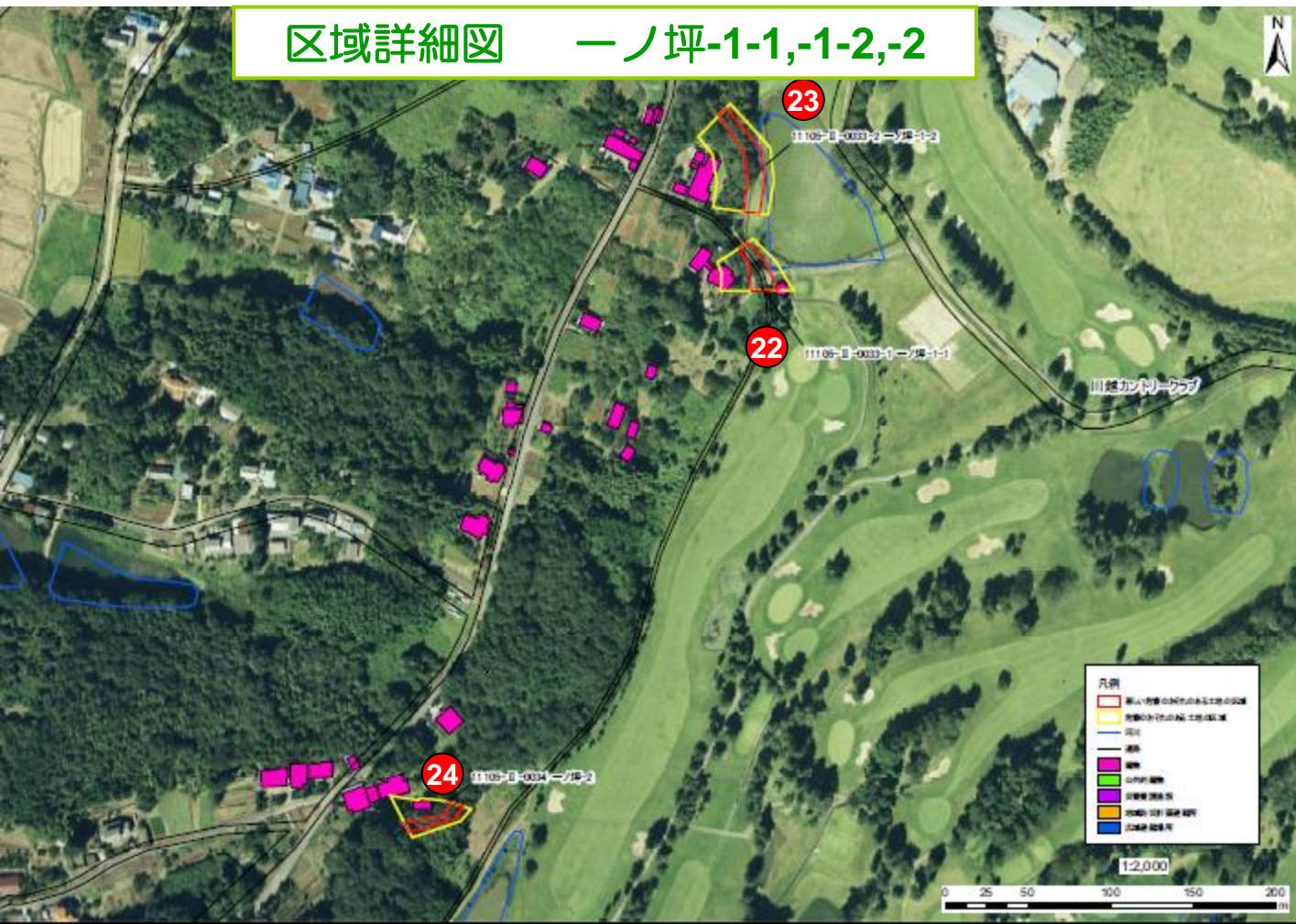
区域詳細図 蓮沼



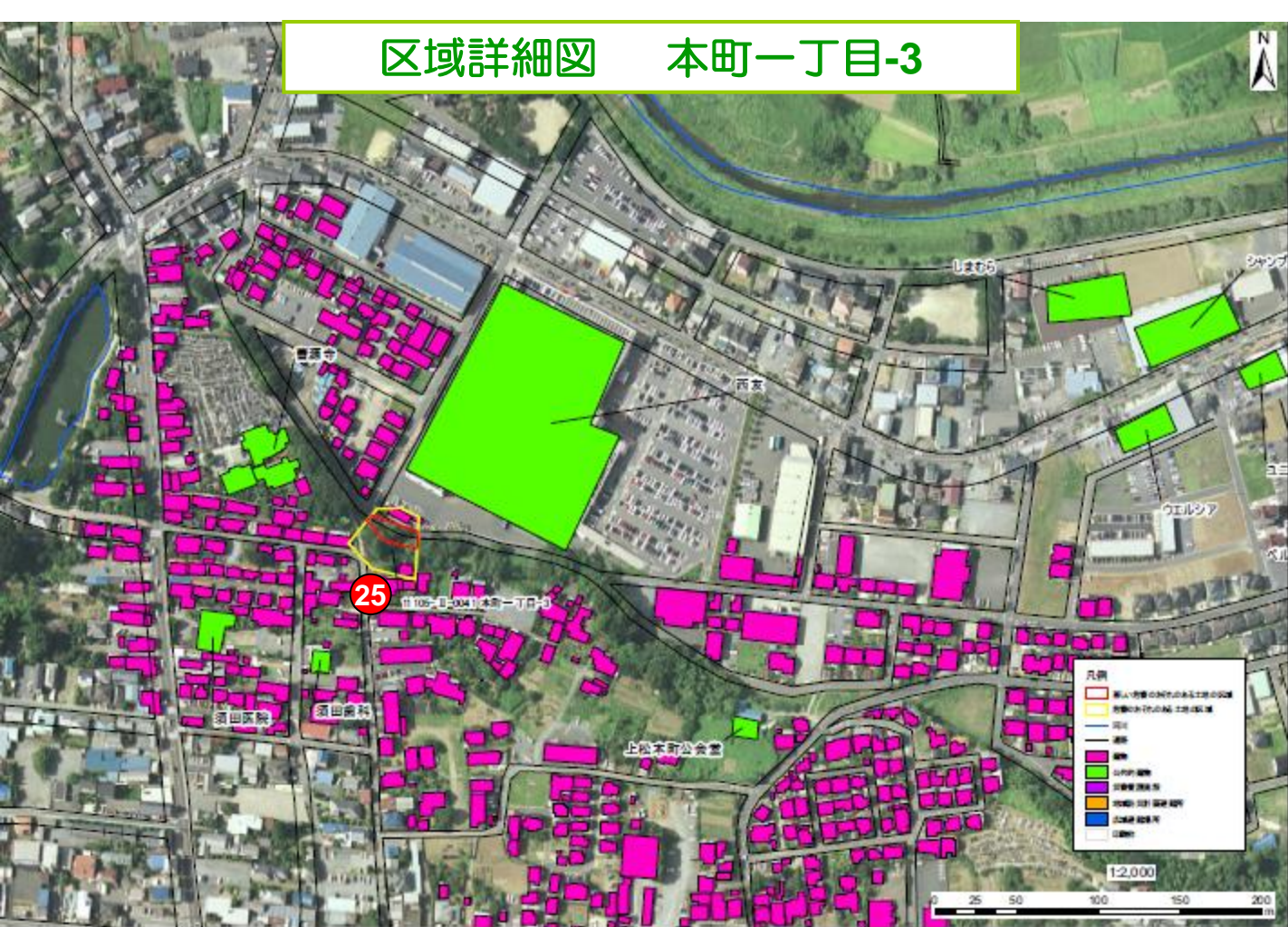
区域詳細図 梶久保



区域詳細図 一ノ坪-1-1,-1-2,-2



区域詳細図 本町一丁目-3



区域詳細図 吉原、上郷



区域詳細図 水穴、長中-2

