

滑川町 区域指定箇所位置図

指定日 平成26年10月14日

滑川町 7箇所

滑川町4/4

滑川町3/4

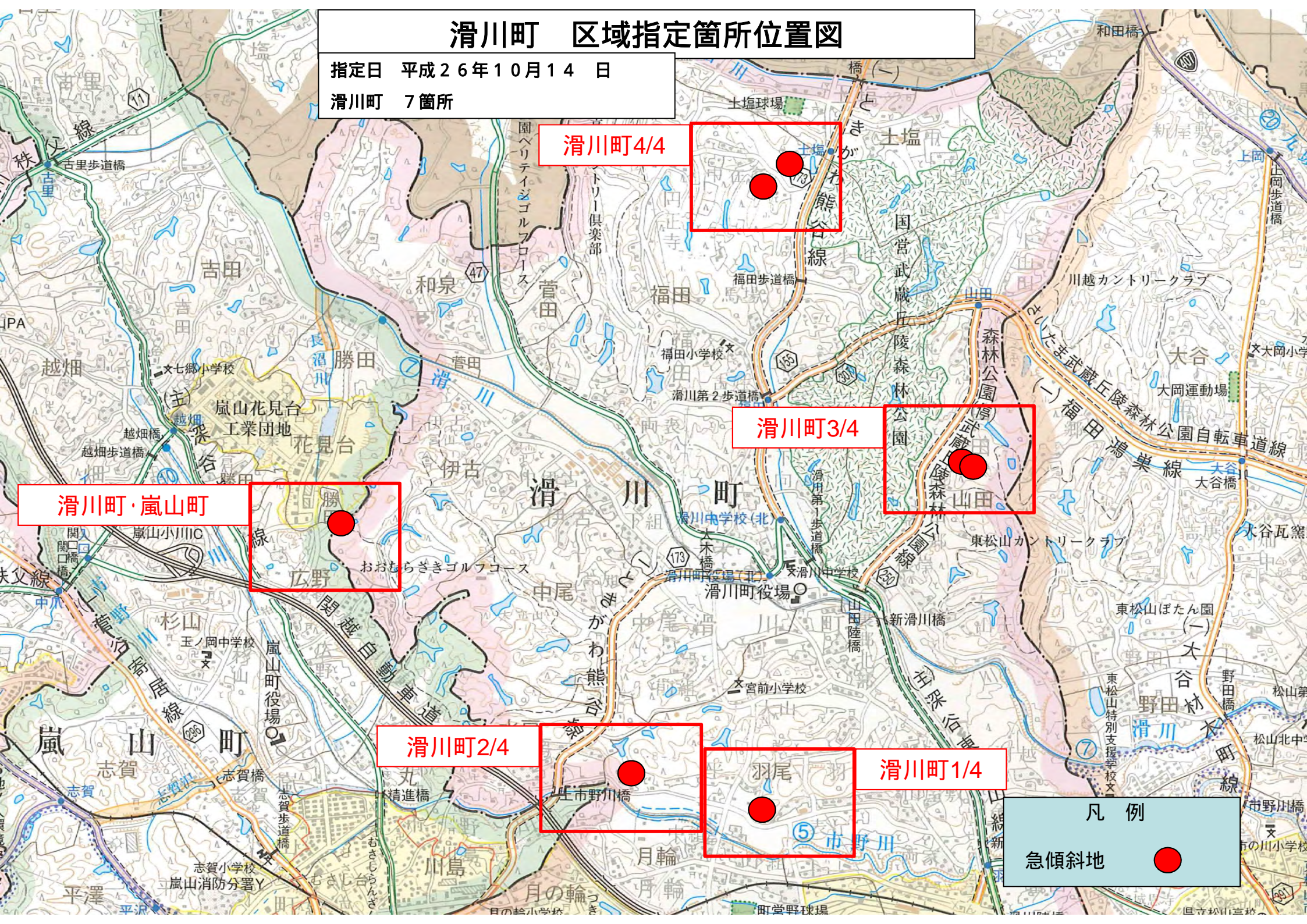
滑川町・嵐山町

滑川町2/4

滑川町1/4

凡例

急傾斜地





11105-Ⅲ-0412表

羽尾平集会所

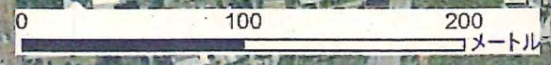
子育て支援センター
ハルム保育園

市野川

急傾斜地 箇所名
土石流 溪流名

- 凡例
- 土砂災害警戒区域
 - 土砂災害特別警戒区域
 - 建物
 - 地域防災計画指定避難場所
 - 災害時要援護者施設
 - 公共の建物

縮尺1/2,500





県道ときがわ熊谷線

11105-Ⅲ-0414下組-1

市野川

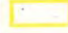





嵐山町

滑川町

急傾斜地 箇所名

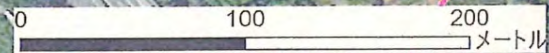
土石流 渓流名

凡例

-  土砂災害警戒区域
-  土砂災害特別警戒区域
-  建物
-  地域防災計画指定避難場所
-  災害時要援護者施設
-  公共の建物

関越自動車道

縮尺1/2,500





国営武蔵丘陵森林公園

県道森林公園停車場
武蔵丘陵森林公園線

滑川町

東松山市

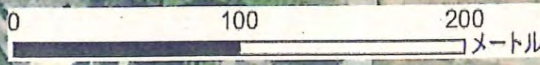
11105-Ⅲ-0413-1前谷中郷-1

11105-Ⅲ-0413-2前谷中郷-2

- 急傾斜地 箇所名
- 土石流 溪流名

- 凡例
- 土砂災害警戒区域
 - 土砂災害特別警戒区域
 - 建物
 - 地域防災計画指定避難場所
 - 災害時要援護者施設
 - 公共の建物

縮尺1/2,500



町立第二運動場
土塩球場

11105-Ⅲ-0418中在家-4

県道ときがわ熊谷線

11105-Ⅲ-0417中在家-3

急傾斜地 箇所名

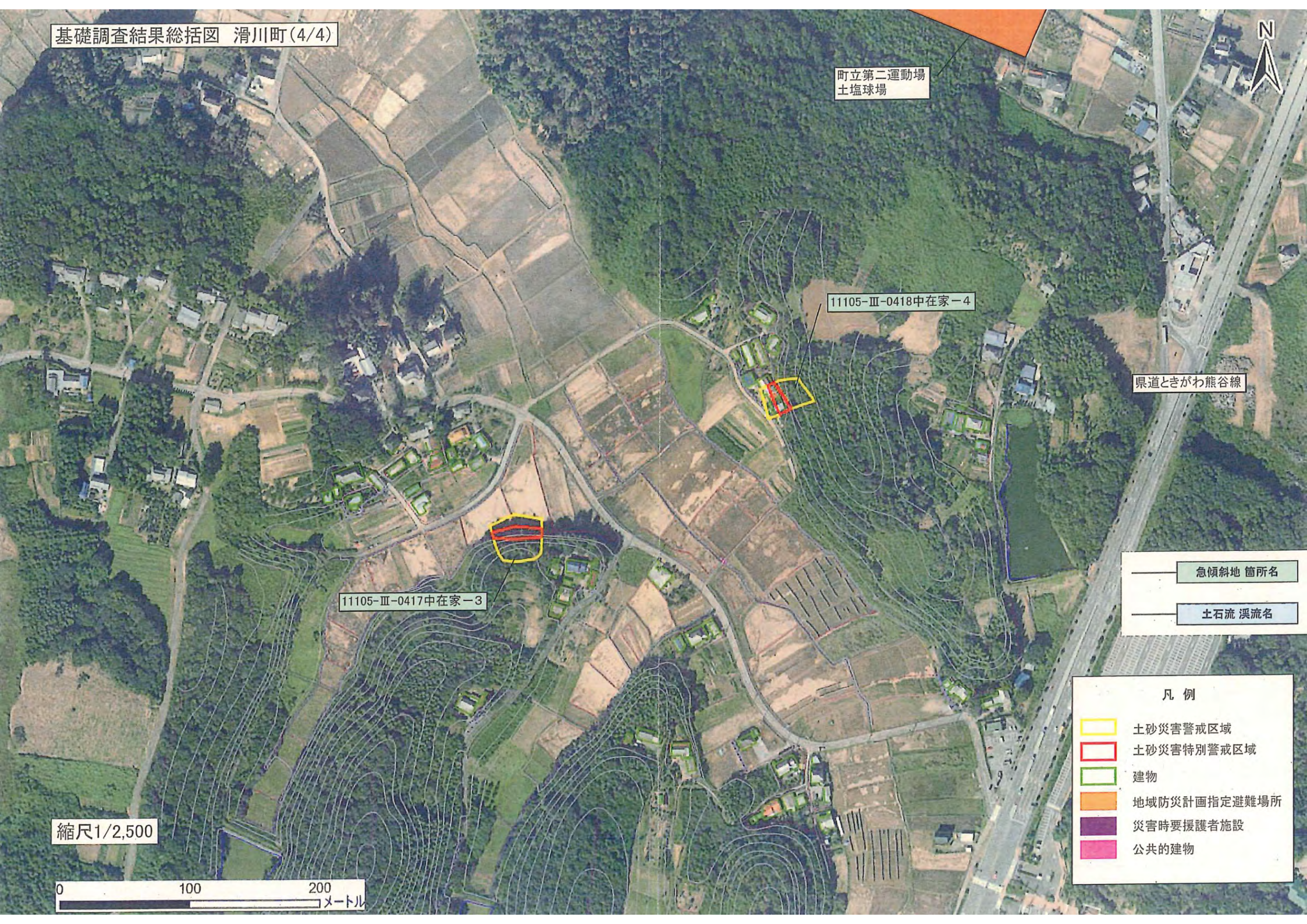
土石流 溪流名

凡例

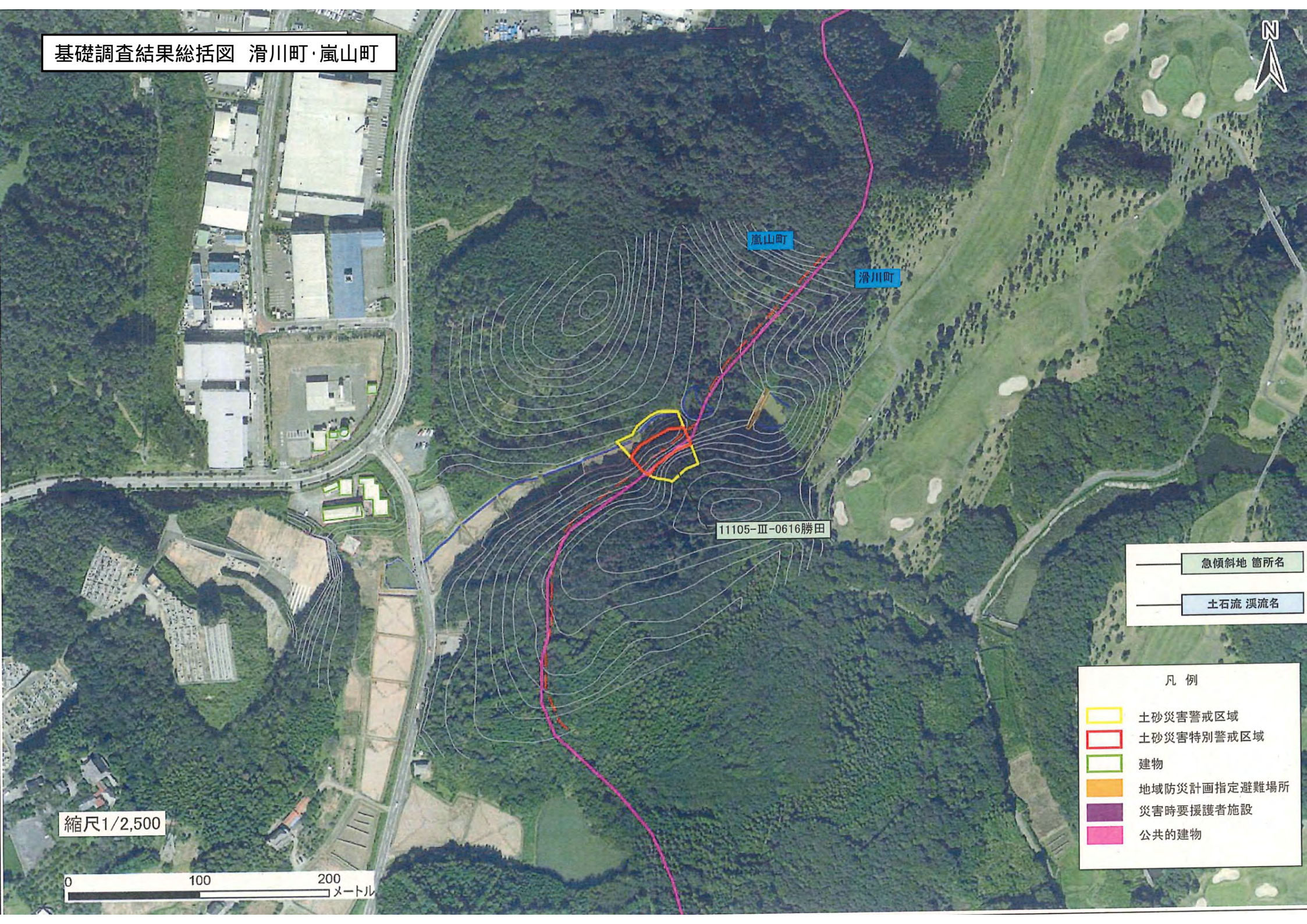
- 土砂災害警戒区域
- 土砂災害特別警戒区域
- 建物
- 地域防災計画指定避難場所
- 災害時要援護者施設
- 公共の建物

縮尺1/2,500

0 100 200
メートル



基礎調査結果総括図 滑川町・嵐山町



	急傾斜地 箇所名
	土石流 溪流名

凡 例	
	土砂災害警戒区域
	土砂災害特別警戒区域
	建物
	地域防災計画指定避難場所
	災害時要援護者施設
	公共の建物

縮尺1/2,500

