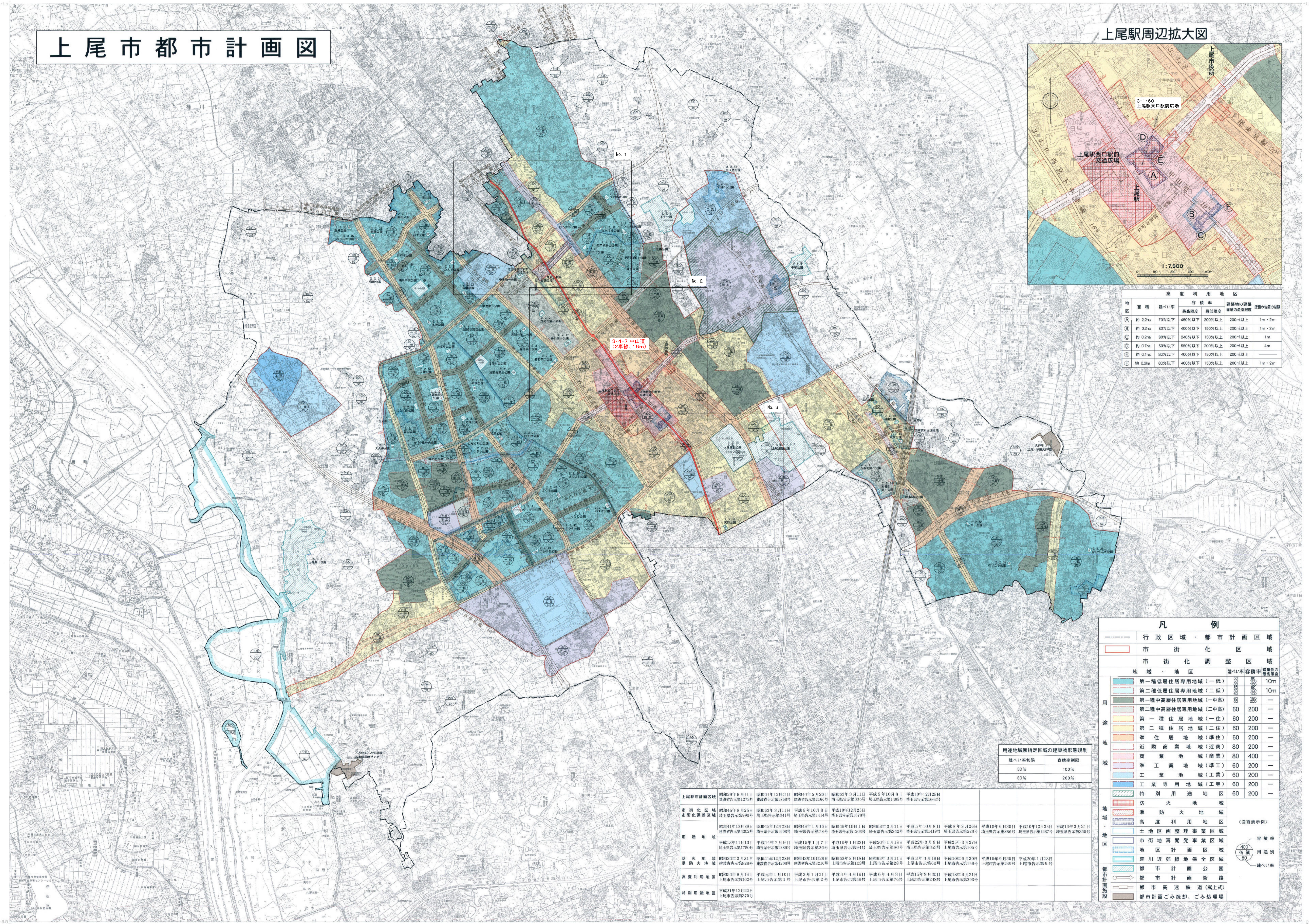
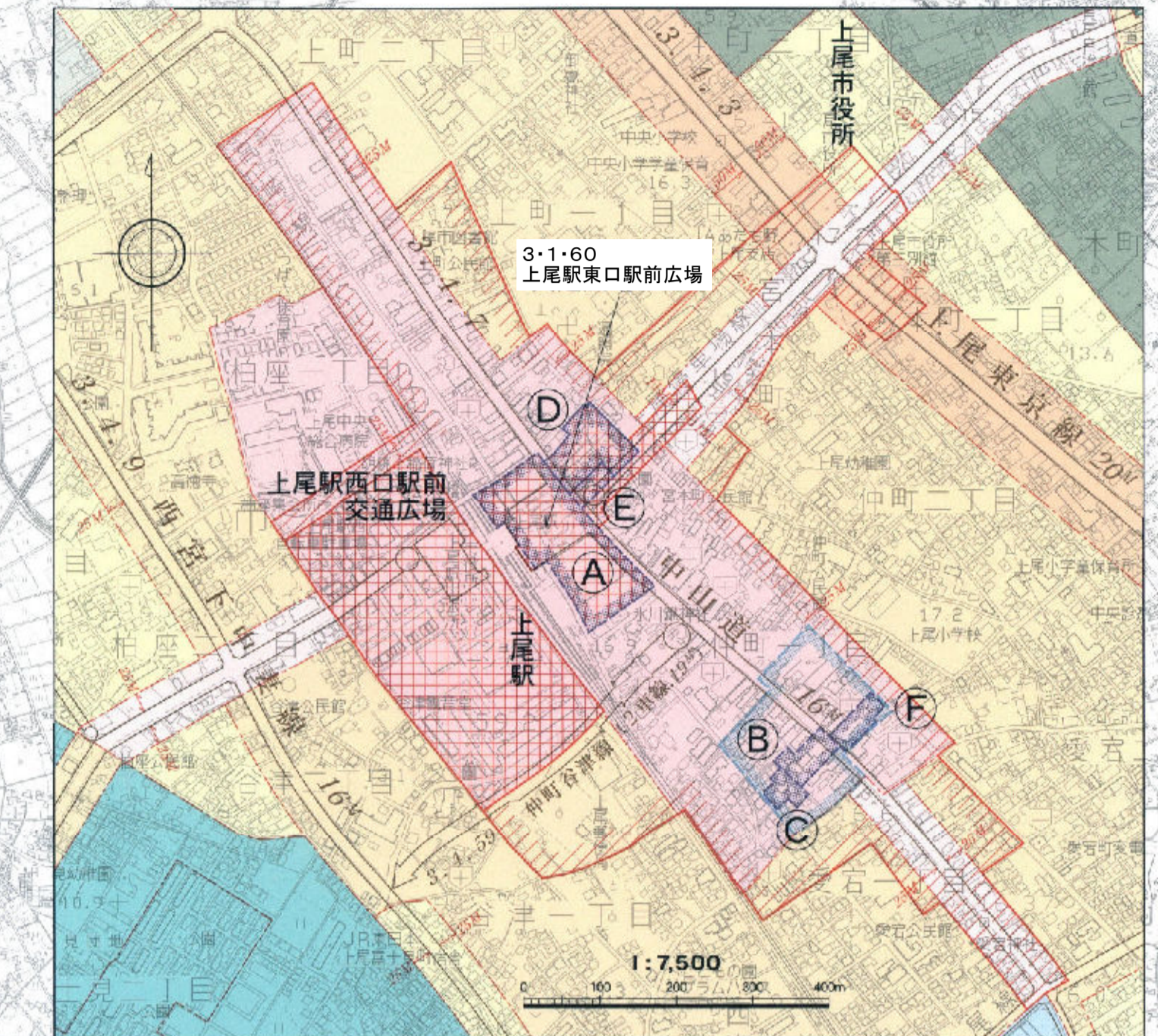


# 上尾市都市計画図



## 上尾駅周辺拡大図



地区	容積率	容積率	建築物の高さ	建築物の高さ		
①	約0.2m	70%以下	45%以下	200%以上	200%以上	1m・2m
②	約0.2m	80%以下	40%以下	150%以上	200%以上	1m・2m
③	約0.2m	80%以下	240%以下	150%以上	200%以上	4m
④	約0.2m	80%以下	40%以下	150%以上	200%以上	1m・2m

## 凡例

行政区域・都市計画区域	市街化区域	市街化調整区域	地域・地区	用途地域	防火地域	準防火地域	高度利用地区	土地区画整理事業区域	市街地再開発事業区域	地区計画区域	荒川近郊緑地保全区域	都市計画公園	都市計画道路	都市計画高速道路(高上式)	都市計画ごみ焼却・ごみ処理場									
第一種低層住居専用地域(一低)	第二種低層住居専用地域(二低)	第一種中高層住居専用地域(一中高)	第二種中高層住居専用地域(二中高)	第一種住居地域(一住)	第二種住居地域(二住)	準住居地域(準住)	近隣商業地域(近商)	商業地域(商業)	準工業地域(準工)	工業地域(工業)	工業専用地域(工業)	特別用途地域	防火地域	準防火地域	高度利用地区	土地区画整理事業区域	市街地再開発事業区域	地区計画区域	荒川近郊緑地保全区域	都市計画公園	都市計画道路	都市計画高速道路(高上式)	都市計画ごみ焼却・ごみ処理場	
60	60	80	80	60	60	60	80	80	60	60	60	60	80	80	80	80	80	80	80	80	80	80	80	80

用途地域	容積率制限	容積率制限
第一種低層住居専用地域	50%	100%
第二種低層住居専用地域	60%	200%

1. 2015年度 平成25年10月現在 上尾市役所 1:15,000 縮小編集したものである。 2. 平成17年3月30日現在 上尾市役所 1:15,000 縮小編集したものである。 3. 平成18年2月28日現在 上尾市役所 1:15,000 縮小編集したものである。 4. 平成19年3月31日現在 上尾市役所 1:15,000 縮小編集したものである。 5. 平成20年3月31日現在 上尾市役所 1:15,000 縮小編集したものである。 6. 平成21年3月31日現在 上尾市役所 1:15,000 縮小編集したものである。 7. 平成22年3月31日現在 上尾市役所 1:15,000 縮小編集したものである。 8. 平成23年3月31日現在 上尾市役所 1:15,000 縮小編集したものである。 9. 平成24年3月31日現在 上尾市役所 1:15,000 縮小編集したものである。 10. 平成25年3月31日現在 上尾市役所 1:15,000 縮小編集したものである。