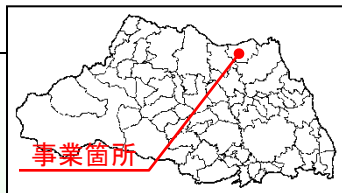


### 位置図



### 事業概要

開始年度 平成22年度  
 事業延長 L=20m  
 事業内容 薄層流工 1箇所  
           伏越修景工 1式  
           水辺テラス工 2箇所

### 地域の声

・通学路なので以前より安全になった。  
 ・きれいになってうれしく思う。



### 事業経緯

#### 中川起点整備検討委員会

- ・第1回 (H22.12.17)
- ・第2回 (H23.3.3)
- ・第3回 (H23.6.28)

#### 検討会メンバー

東町町内会、羽生南小学校PTA、羽生領島中領用排水路土地改良区、葛西用水路土地改良区、羽生市商工会、水資源機構利根導水総合事業所、羽生市、県

測量・設計 (H22.5～H23.8)

#### 地域活動

・地元団体が河川美化活動を実施

工事 (H24.2～H24.6)

### 整備の状況



起点部伏越がコンクリートむき出し (H23.6撮影)

伏越をアンティークレンガで修景 (H25.4撮影)

# 中川起点水辺再生事業概要

## ◇水辺テラス◇

水辺や左岸の桜並木、また、起点となる伏越工を眺めることができる施設を設置しました。



## 整備テーマ ポイント

## 地域の誰もが愛着を持って川に接する場所の創出

ポイント①: 中川起点のイメージアップを図り、観光の拠点となるような整備を目指す。

ポイント②: 誰もが安全に、利用しやすい整備を目指す。

ポイント③: みんなの力で少しずつきれいな中川が取り戻せる整備を目指す。

## ◇壁面修景◇

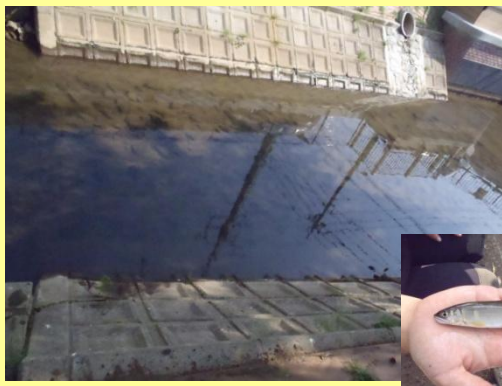
中川の起点としてふさわしい景観の創出を図るため、本地域の伏越工で用いられたアンティークレンガを壁面に貼り付けました。



## ★ビューポイント

## ◇薄層流工◇

河床に三波石を投入し、魚の住める環境づくりを行いました。(右下写真はアユ)



## ◇解説サイン◇

訪れる方たちに中川をより知ってもらうため、起点標付近に解説サインを設置しました。

