

調査報告書 第1403号

平成26年度

**地方教育費調査**  
(平成25会計年度)

埼玉県教育委員会



## 凡 例

- 1 本調査の結果は、文部科学省が平成27年12月頃に刊行予定の報告書をもって確定値となります。
- 2 学校数、在学者数は、平成25年5月1日現在の「学校基本調査」によります。
- 3 構成比等の数値は、表示単位未満で四捨五入しています。そのため、個々の数値を合算したものが、全体の数値と一致しない場合があります。
- 4 符号の用法は、次のとおりです。
  - 「0.0」：表示単位に満たないもの
  - 「△」：負数又は減少したもの
  - 「－」：該当数字がないもの
  - 「…」：調査を欠くもの又は該当数字があり得ないもの



# 目 次

I	調査の概要	1
II	調査結果の概要	
第1	総論	
1	地方教育費総額	4
2	財源別地方教育費	5
3	支出項目別地方教育費	5
第2	学校教育費	
1	学校種別学校教育費	6
2	財源別学校教育費	6
3	支出項目別学校教育費	10
4	教員の給与費	12
第3	社会教育費及び教育行政費	
1	分野別社会教育費	13
2	財源別社会教育費	13
3	支出項目別社会教育費	14
4	教育行政費	15
第4	単位当たりの地方教育費	
1	県民1人当たりの地方教育費	16
2	在学者1人当たりの学校教育費	16
3	県民1人当たりの社会教育費	17
4	県人口及び在学者数の推移	17
第5	知事部局における生涯学習関連費	
1	分野別知事部局における生涯学習関連費	18
2	財源別知事部局における生涯学習関連費	18
3	支出項目別知事部局における生涯学習関連費	19
4	県民1人当たりの知事部局における生涯学習関連費	19
III	統計表	
第1表	全学校の教育費	22
第2表	幼稚園の教育費	22
第3表	小学校の教育費	23
第4表	中学校の教育費	23
第5表	特別支援学校の教育費	24
第6表	高等学校全日制課程の教育費	24
第7表	高等学校定時制課程の教育費	25
第8表	高等学校通信制課程の教育費	25
第9表	専修学校の教育費	26
第10表	県立中学校の教育費（再掲）	26

第 11 表	県立特別支援学校の教育費（再掲）	27
第 12 表	県立高等学校全日制課程の教育費（再掲）	27
第 13 表	県立高等学校定時制課程の教育費（再掲）	28
第 14 表	県立専修学校の教育費（再掲）	28
第 15 表	社会教育費・教育行政費	29
第 16 表	県社会教育費・県教育行政費（再掲）	29
第 17 表	知事部局における生涯学習関連費	29
第 18 表	教育に係る収入（県分）	30
第 19 表	教育に係る収入（市町村分）	30
第 20 表	各市町村が支出した教育費	31
第 20-2 表	各市町村が支出した教育費（構成比）	32
第 21 表	各市町村が支出した小学校の教育費（財源別内訳）	33
第 21-2 表	各市町村が支出した小学校の教育費（支出項目別内訳）	34
第 22 表	各市町村が支出した中学校の教育費（財源別内訳）	35
第 22-2 表	各市町村が支出した中学校の教育費（支出項目別内訳）	36
第 23 表	各市町村が支出した社会教育費	37
第 23-2 表	各市町村が支出した社会教育費（構成比）	38
参 考 1	<u>平成 24 会計年度都道府県別地方教育費総額</u> (前年度の調査における全国状況)	39
参 考 2	<u>平成 24 会計年度都道府県別単位当たり地方教育費</u> (前年度の調査における全国状況)	40
参 考 3	地方教育費総額の推移（調査開始以来）	41

# I 調査の概要

## 1 調査の目的

学校教育、社会教育、生涯学習関連及び教育行政のために地方公共団体から支出された経費並びに授業料等の収入の実態を明らかにして、国・地方を通じた教育諸施策を検討・立案するための基礎資料を得る。

## 2 調査実施主体

文部科学省（昭和24会計年度から毎年度実施）

## 3 調査の時期

平成25会計年度

## 4 調査の対象

都道府県及び市町村教育委員会並びに都道府県立の幼稚園、小学校、中学校、特別支援学校、高等学校、中等教育学校、専修学校、各種学校及び高等専門学校を対象とする。

なお、本県の調査対象は次のとおり。

### (1) 教育委員会（64委員会）

県	市	町	村
1	40	22	1

### (2) 県立学校（203校）

中学校	特別支援学校	高等学校			専修学校
		全日制	定時制	通信制	
1	38	134	27	1	2

※ 分校も1校として扱い、高等学校は課程ごとに1校（同一校に全日制と定時制がある場合は2校分）として扱う。  
※ 本県には、県立の幼稚園・小学校・中等教育学校・各種学校・高等専門学校は設置されていない。

### (参考) 知事部局所管の生涯学習関連施設（51施設）

体育施設	青少年施設	女性関連施設	文化会館	その他の生涯学習関連施設
23	1	1	7	18

## 5 調査の内容

### (1) 地方公共団体が支出した教育費（財源別及び支出項目別）

地方教育費	学校教育費	公立の幼稚園、小学校、中学校、特別支援学校、高等学校（全日制・定時制・通信制）、中等教育学校、専修学校、各種学校及び高等専門学校における学校教育活動のために支出した経費
	社会教育費	地方公共団体が条例により設置し、教育委員会が所管する社会教育施設の経費及び教育委員会が行った社会教育活動のために支出した経費（体育・文化関係、文化財保護を含む。）
	教育行政費	教育委員会事務局（所管の教育研究所等を含む。）の一般行政事務及び教育委員会の運営のために支出した経費

### (2) 教育に係る収入等

教育に係る収入	教育に係る特定財源のうち、国・都道府県の補助金・負担金・分担金、地方債及び寄付金以外の収入
教育費の基準財政需要額	小学校、中学校、特別支援学校及び高等学校の教育費の基準財政需要額

(3) 知事部局が所管する生涯学習関連施設に係る経費（財源別及び支出項目別）

生涯学習関連費	地方公共団体が条例により設置し、知事部局が所管する生涯学習関連施設の経費（体育・文化関係、文化財保護を含む。）
---------	---

6 教育費の範囲

本調査と、総務省が実施する「地方財政状況調査」（いわゆる「決算統計」）との間には、調査対象となる「教育費」の定義について次のような相違がある。

本調査には含むが決算統計では含まないもの	決算統計には含むが本調査では含まないもの
<ul style="list-style-type: none"> <li>・ 債務償還費（公債費）</li> <li>・ 文部科学省以外からの国庫補助金</li> <li>・ 他部局からの補助金、支出金</li> <li>・ 教育施設の火災保険料</li> <li>・ 災害復旧費</li> <li>・ 教育委員会事務局庁舎維持費</li> </ul>	<ul style="list-style-type: none"> <li>・ 私立学校に対する補助金</li> <li>・ 公立の大学・短期大学への支出経費</li> <li>・ 積立金、貸付金（育英奨学事業を除く）等</li> <li>・ 給食費（公費に組み入れた場合）</li> </ul>

7 経費の区分

本調査では、当該会計年度に支出した教育費を次のように区分する。

(1) 財源別の区分

ア 公 費

国庫補助金	国が地方公共団体に交付した補助金及び負担金等
都道府県支出金	都道府県の財源（租税、諸収入等）から支出した経費
市町村支出金	市町村の財源（租税、諸収入等）から支出した経費
地 方 債	地方公共団体が教育施設等建設のために起債した経費
公費組入れ寄付金	地方公共団体の歳入に計上された寄付金、贈与金等

イ 公費以外

社会教育費・生涯学習関連費

公費に組み入れられない寄付金	地方公共団体の歳入に計上されなかった寄付金、贈与金等
----------------	----------------------------

(2) 支出項目別の区分

ア 消費的支出

原則として例年経常的に支出される経費。学校教育費においては次のように区分する。

人 件 費	教職員の給与、共済組合負担金、恩給費、退職・死傷手当等の経費
教育活動費	児童・生徒に対する教授及びその補助のために支出した経費 例：教授用消耗品費、学校行事経費、教員の旅費
管 理 費	学校施設の管理、維持・修繕等のために支出した経費 例：光熱水費、事務職員の旅費、校舎の小規模な修繕費
補助活動費	正規の教育活動外であるが、学校が行う事業に支出した経費 例：学校給食の経費、健康診断の経費
所定支払金	定期的に支払義務を生ずる経費 例：下水道負担金、火災保険料

イ 資本的支出

土地の取得、施設の建設及び大規模な改修、設備・備品の購入、図書の購入に要した経費

ウ 債務償還費

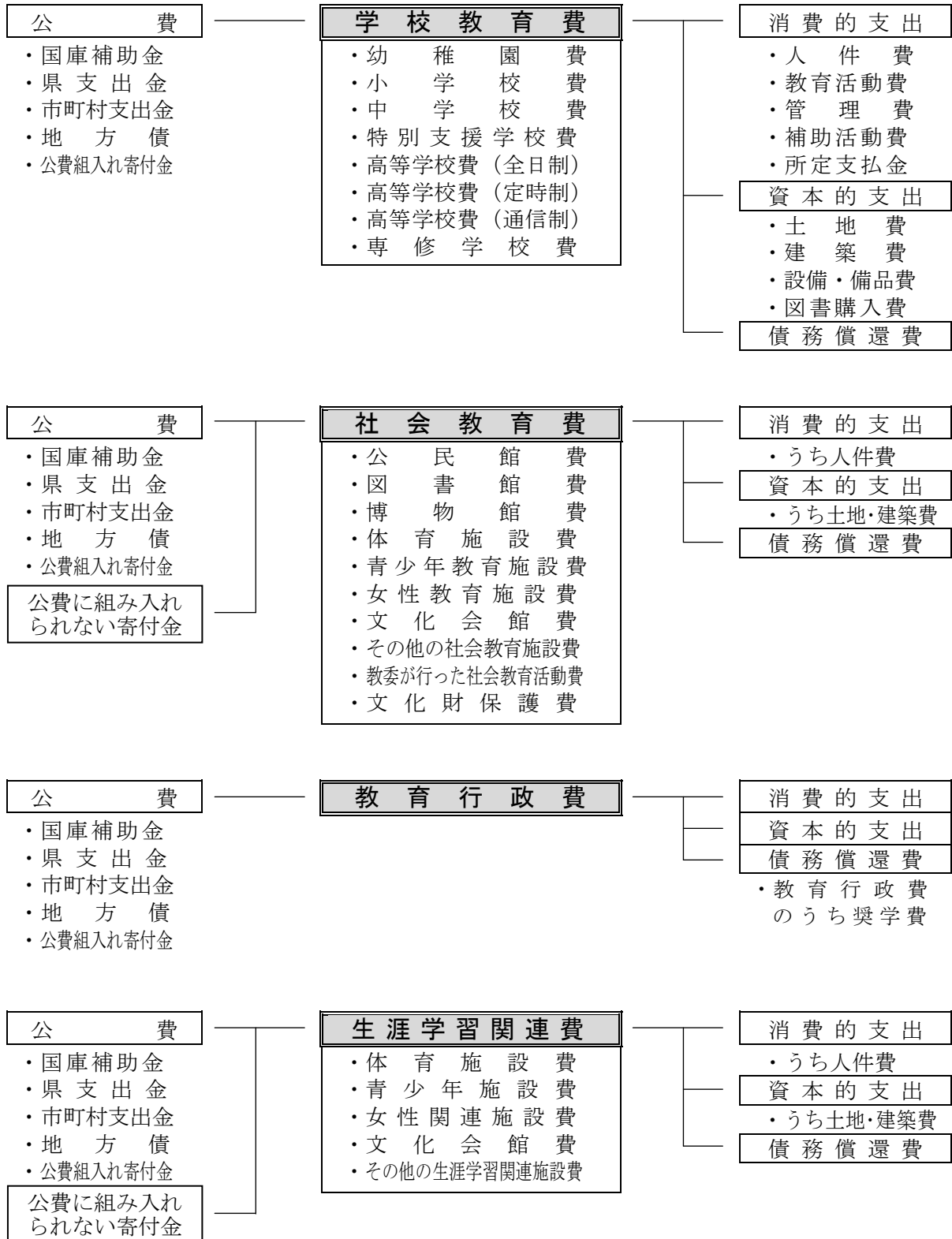
地方債の元金の返済、利子の支払い及び手数料に要した経費



< 地方教育費調査の構成 >

【財源別】

【支出項目別】



## Ⅱ 調査結果の概要

### 第1 総論

#### 1 地方教育費総額

平成25会計年度に支出された本県の地方教育費は、総額 7,207億円で、前年度より 102億円（対前年度増減率△1.4%）減少しました。

費目別の内訳は、学校教育費が 6,144億円（同△1.3%）、社会教育費が 661億円（同△2.1%）、教育行政費が 403億円（同△2.1%）でした。

各分野の支出額の地方教育費総額に占める割合は、学校教育費が 85.2%、社会教育費が 9.2%、教育行政費が 5.6%でした。

表1 地方教育費の推移

区分	教育費総額		内				訳	
			学校教育費		社会教育費		教育行政費	
(会計年度)	支出額(千円)	対前年度比	支出額(千円)	対前年度比	支出額(千円)	対前年度比	支出額(千円)	対前年度比
平成16年度	779,186,153	△ 1.1 %	641,532,231	△ 0.4 %	89,955,437	△ 6.9 %	47,698,485	1.5 %
17	772,919,893	△ 0.8 %	642,022,160	0.1 %	85,258,075	△ 5.2 %	45,639,658	△ 4.3 %
18	766,168,736	△ 0.9 %	642,413,633	0.1 %	79,156,676	△ 7.2 %	44,598,427	△ 2.3 %
19	764,345,609	△ 0.2 %	634,760,868	△ 1.2 %	84,112,113	6.3 %	45,472,628	2.0 %
20	760,777,355	△ 0.5 %	641,577,905	1.1 %	72,674,019	△ 13.6 %	46,525,431	2.3 %
21	764,535,323	0.5 %	645,465,450	0.6 %	73,537,981	1.2 %	45,531,892	△ 2.1 %
22	757,551,235	△ 0.9 %	641,915,241	△ 0.6 %	67,737,770	△ 7.9 %	47,898,224	5.2 %
23	747,265,164	△ 1.4 %	638,473,243	△ 0.5 %	66,304,870	△ 2.1 %	42,487,051	△ 11.3 %
24	730,869,101	△ 2.2 %	622,244,589	△ 2.5 %	67,440,257	1.7 %	41,184,255	△ 3.1 %
25	720,716,197	△ 1.4 %	614,360,267	△ 1.3 %	66,050,515	△ 2.1 %	40,305,415	△ 2.1 %

表2 分野別構成比の推移

区分	学校教育費	社会教育費	教育行政費
(会計年度)			
平成16年度	82.3%	11.5%	6.1%
17	83.1%	11.0%	5.9%
18	83.8%	10.3%	5.8%
19	83.0%	11.0%	5.9%
20	84.3%	9.6%	6.1%
21	84.4%	9.6%	6.0%
22	84.7%	8.9%	6.3%
23	85.4%	8.9%	5.7%
24	85.1%	9.2%	5.6%
25	85.2%	9.2%	5.6%

#### 平成19会計年度までの「学校教育費」について

平成19会計年度までは、公費以外の区分として「公費に組み入れられない寄付金」も調査対象になっていました。

そのため、この冊子に掲載した平成19会計年度以前の数値には「公費に組み入れられない寄付金」も含まれています。

## 2 財源別地方教育費

地方教育費を財源別にみると、県支出金が 3,732億円（構成比 51.8%）で最も多く、以下、市町村支出金が 2,093億円（同 29.0%）、国庫補助金が 871億円（同 12.1%）、地方債が 511億円（同 7.1%）などとなりました。

前年度と比較すると、国庫補助金（△4億円、△0.4%）、県支出金（△210億円、△5.3%）は減少しましたが、市町村支出金（+25億円、+1.2%）、地方債（+87億円、+20.4%）は増加しました。

表3 財源別地方教育費の推移

区分	上段：支出額（千円） 中段：構成比 下段：対前年度増減率						
	教育費総額	国庫補助金	県支出金	市町村支出金	地方債	公費組入れ寄付金	公費に組入れられない寄付金
(会計年度) 平成21年度	764,535,323 100.0% 0.5%	107,886,893 14.1% 15.7%	391,975,740 51.3% △ 1.3%	226,843,151 29.7% △ 1.2%	37,715,465 4.9% △ 7.6%	114,074 0.0% 103.0%	- - -
22	757,551,235 100.0% △ 0.9%	96,563,254 12.7% △ 10.5%	399,493,503 52.7% 1.9%	218,197,798 28.8% △ 3.8%	43,238,462 5.7% 14.6%	58,218 0.0% △ 49.0%	- - -
23	747,265,164 100.0% △ 1.4%	90,478,301 12.1% △ 6.3%	398,246,329 53.3% △ 0.3%	212,637,754 28.5% △ 2.5%	45,847,535 6.1% 6.0%	55,245 0.0% △ 5.1%	- - -
24	730,869,101 100.0% △ 2.2%	87,429,910 12.0% △ 3.4%	394,158,173 53.9% △ 1.0%	206,843,823 28.3% △ 2.7%	42,420,390 5.8% △ 7.5%	16,805 0.0% △ 69.6%	- - -
25	720,716,197 100.0% △ 1.4%	87,060,577 12.1% △ 0.4%	373,185,349 51.8% △ 5.3%	209,340,039 29.0% 1.2%	51,076,346 7.1% 20.4%	53,621 0.0% 219.1%	265 0.0% 皆増

## 3 支出項目別地方教育費

地方教育費の支出項目別の内訳は、消費的支出が 5,912億円（構成比 82.0%）、資本的支出が 869億円（同 12.1%）、債務償還費が 426億円（同 5.9%）でした。

前年度と比較すると、資本的支出（+181億円、+26.4%）は増加しましたが、消費的支出（△277億円、△4.5%）、債務償還費（△6億円、△1.5%）は減少しました。

表4 支出項目別地方教育費の推移

区分	上段：支出額（千円） 中段：構成比 下段：対前年度増減率			
	教育費総額	消費的支出	資本的支出	債務償還費
(会計年度) 平成21年度	764,535,323 100.0% 0.5%	637,882,749 83.4% △ 1.3%	81,553,226 10.7% 34.0%	45,099,348 5.9% △ 15.8%
22	757,551,235 100.0% △ 0.9%	633,249,500 83.6% △ 0.7%	79,688,175 10.5% △ 2.3%	44,613,560 5.9% △ 1.1%
23	747,265,164 100.0% △ 1.4%	628,099,448 84.1% △ 0.8%	75,589,325 10.1% △ 5.1%	43,576,391 5.8% △ 2.3%
24	730,869,101 100.0% △ 2.2%	618,900,233 84.7% △ 1.5%	68,704,708 9.4% △ 9.1%	43,264,160 5.9% △ 0.7%
25	720,716,197 100.0% △ 1.4%	591,231,281 82.0% △ 4.5%	86,850,775 12.1% 26.4%	42,634,141 5.9% △ 1.5%

## 第2 学校教育費

### 1 学校種別学校教育費

平成25会計年度に支出された本県の学校教育費は 6,144億円で、前年度より 79億円(△1.3%)減少しました。

学校種別にみると、小学校の支出額が 2,853億円(構成比 46.4%)で最も多く、以下、中学校が 1,673億円(同 27.2%)、高等学校全日制が 1,074億円(同 17.5%)、特別支援学校が414億円(同 6.7%)などとなりました。

前年度と比較すると、中学校(+37億円、+2.3%)は増加しましたが、小学校(△19億円、△0.6%)、高等学校全日制(△65億円、△5.7%)、特別支援学校(△26億円、△6.0%)などは減少しました。

表5 学校種別学校教育費の推移

区分	合計	上段：支出額(千円)					中段：構成比			下段：対前年度増減率
		幼稚園	小学校	中学校	特別支援学校	高等学校全日制	高等学校定時制	高等学校通信制	専修学校	
(会計年度) 平成21年度	645,465,450	3,164,356	305,926,102	169,263,368	41,054,922	115,012,155	8,693,621	911,589	1,439,337	
	100.0%	0.5%	47.4%	26.2%	6.4%	17.8%	1.3%	0.1%	0.2%	
	0.6%	1.9%	1.1%	1.2%	1.5%	△1.8%	△2.3%	△0.3%	△0.3%	
22	641,915,241	3,079,439	301,083,017	170,641,853	42,327,826	113,510,559	8,791,721	993,307	1,487,519	
	100.0%	0.5%	46.9%	26.6%	6.6%	17.7%	1.4%	0.2%	0.2%	
	△0.6%	△2.7%	△1.6%	0.8%	3.1%	△1.3%	1.1%	9.0%	3.3%	
23	638,473,243	3,013,555	297,126,162	170,982,934	43,563,319	112,760,057	8,679,631	908,530	1,439,055	
	100.0%	0.5%	46.5%	26.8%	6.8%	17.7%	1.4%	0.1%	0.2%	
	△0.5%	△2.1%	△1.3%	0.2%	2.9%	△0.7%	△1.3%	△8.5%	△3.3%	
24	622,244,589	2,971,191	287,135,553	163,602,370	44,004,273	113,872,022	8,300,789	917,135	1,441,256	
	100.0%	0.5%	46.1%	26.3%	7.1%	18.3%	1.3%	0.1%	0.2%	
	△2.5%	△1.4%	△3.4%	△4.3%	1.0%	1.0%	△4.4%	0.9%	0.2%	
25	614,360,267	2,780,353	285,272,244	167,306,544	41,373,785	107,370,014	7,854,348	976,897	1,426,082	
	100.0%	0.5%	46.4%	27.2%	6.7%	17.5%	1.3%	0.2%	0.2%	
	△1.3%	△6.4%	△0.6%	2.3%	△6.0%	△5.7%	△5.4%	6.5%	△1.1%	

### 2 財源別学校教育費

学校教育費を財源別にみると、県支出金が 3,593億円(構成比 58.5%)で最も多く、以下、市町村支出金が 1,230億円(同 20.0%)、国庫補助金が 861億円(同 14.0%)、地方債が 459億円(同 7.5%)などとなりました。

なお、学校種別の財源別学校教育費の推移は表7のとおりです。

表6 財源別学校教育費の推移

区分	合計	上段：支出額(千円)			中段：構成比		下段：対前年度増減率
		国庫補助金	県支出金	市町村支出金	地方債	公費組入れ寄付金	
(会計年度) 平成21年度	645,465,450	106,263,227	376,313,341	128,055,967	34,788,997	43,918	
	100.0%	16.5%	58.3%	19.8%	5.4%	0.0%	
	0.6%	15.4%	△1.0%	△1.6%	△11.2%	187.8%	
22	641,915,241	95,241,347	384,071,367	124,570,739	38,018,142	13,646	
	100.0%	14.8%	59.8%	19.4%	5.9%	0.0%	
	△0.6%	△10.4%	2.1%	△2.7%	9.3%	△68.9%	
23	638,473,243	88,870,295	383,136,075	123,788,036	42,665,325	13,512	
	100.0%	13.9%	60.0%	19.4%	6.7%	0.0%	
	△0.5%	△6.7%	△0.2%	△0.6%	12.2%	△1.0%	
24	622,244,589	85,998,027	379,875,087	119,355,907	37,012,772	2,796	
	100.0%	13.8%	61.0%	19.2%	5.9%	0.0%	
	△2.5%	△3.2%	△0.9%	△3.6%	△13.2%	△79.3%	
25	614,360,267	86,070,242	359,337,228	122,995,811	45,938,978	18,008	
	100.0%	14.0%	58.5%	20.0%	7.5%	0.0%	
	△1.3%	0.1%	△5.4%	3.0%	24.1%	544.1%	

表7 財源別学校教育費の推移（学校種類別）

1 幼稚園

区分	上段：支出額（千円）			中段：構成比		下段：対前年度増減率
	合計	国庫補助金	県支出金	市町村支出金	地方債	公費組入れ寄付金
(会計年度) 平成21年度	3,164,356	147,362	7	2,978,687	38,300	-
	100.0%	4.7%	0.0%	94.1%	1.2%	-
	1.9%	869.2%	△ 81.1%	△ 0.2%	△ 64.1%	-
22	3,079,439	42,406	4,750	2,979,949	52,300	34
	100.0%	1.4%	0.2%	96.8%	1.7%	0.0%
	△ 2.7%	△ 71.2%	67,757.1%	0.0%	36.6%	皆増
23	3,013,555	39,554	488	2,829,060	144,453	-
	100.0%	1.3%	0.0%	93.9%	4.8%	-
	△ 2.1%	△ 6.7%	△ 89.7%	△ 5.1%	176.2%	皆減
24	2,971,191	52,481	-	2,709,310	209,400	-
	100.0%	1.8%	-	91.2%	7.0%	-
	△ 1.4%	32.7%	皆減	△ 4.2%	45.0%	-
25	2,780,353	33,321	-	2,668,532	78,500	-
	100.0%	1.2%	-	96.0%	2.8%	-
	△ 6.4%	△ 36.5%	-	△ 1.5%	△ 62.5%	-

2 小学校

区分	上段：支出額（千円）			中段：構成比		下段：対前年度増減率
	合計	国庫補助金	県支出金	市町村支出金	地方債	公費組入れ寄付金
(会計年度) 平成21年度	305,926,102	60,056,770	150,033,278	74,288,860	21,542,764	4,430
	100.0%	19.6%	49.0%	24.3%	7.0%	0.0%
	1.1%	7.5%	0.1%	△ 1.4%	0.8%	△ 53.8%
22	301,083,017	56,533,823	151,258,639	71,367,586	21,911,212	11,757
	100.0%	18.8%	50.2%	23.7%	7.3%	0.0%
	△ 1.6%	△ 5.9%	0.8%	△ 3.9%	1.7%	165.4%
23	297,126,162	52,728,890	150,700,142	71,669,170	22,016,060	11,900
	100.0%	17.7%	50.7%	24.1%	7.4%	0.0%
	△ 1.3%	△ 6.7%	△ 0.4%	0.4%	0.5%	1.2%
24	287,135,553	51,296,093	147,265,026	68,872,233	19,701,617	584
	100.0%	17.9%	51.3%	24.0%	6.9%	0.0%
	△ 3.4%	△ 2.7%	△ 2.3%	△ 3.9%	△ 10.5%	△ 95.1%
25	285,272,244	50,329,424	138,760,331	71,985,153	24,190,190	7,146
	100.0%	17.6%	48.6%	25.2%	8.5%	0.0%
	△ 0.6%	△ 1.9%	△ 5.8%	4.5%	22.8%	1,123.6%

3 中学校

区分	上段：支出額（千円）			中段：構成比		下段：対前年度増減率
	合計	国庫補助金	県支出金	市町村支出金	地方債	公費組入れ寄付金
(会計年度) 平成21年度	169,263,368	34,052,169	84,297,443	43,501,940	7,409,824	1,992
	100.0%	20.1%	49.8%	25.7%	4.4%	0.0%
	1.2%	10.6%	△ 0.4%	△ 1.6%	△ 2.1%	△ 64.8%
22	170,641,853	33,293,362	86,241,832	42,814,961	8,289,843	1,855
	100.0%	19.5%	50.5%	25.1%	4.9%	0.0%
	0.8%	△ 2.2%	2.3%	△ 1.6%	11.9%	△ 6.9%
23	170,982,934	30,867,354	85,719,020	41,614,409	12,780,539	1,612
	100.0%	18.1%	50.1%	24.3%	7.5%	0.0%
	0.2%	△ 7.3%	△ 0.6%	△ 2.8%	54.2%	△ 13.1%
24	163,602,370	29,361,027	85,043,878	40,201,274	8,993,979	2,212
	100.0%	17.9%	52.0%	24.6%	5.5%	0.0%
	△ 4.3%	△ 4.9%	△ 0.8%	△ 3.4%	△ 29.6%	37.2%
25	167,306,544	30,497,618	81,030,709	41,117,765	14,649,590	10,862
	100.0%	18.2%	48.4%	24.6%	8.8%	0.0%
	2.3%	3.9%	△ 4.7%	2.3%	62.9%	391.0%

#### 4 特別支援学校

区分	上段：支出額（千円）						中段：構成比		下段：対前年度増減率	
	合計	国庫補助金	県支出金	市町村支出金	地方債	公費組入れ寄付金				
(会計年度)	41,054,922	6,823,312	32,956,684	233,959	1,040,967	-				
平成21年度	100.0%	16.6%	80.3%	0.6%	2.5%	-				
	1.5%	39.5%	1.1%	△ 8.3%	△ 61.6%	-				
22	42,327,826	5,067,726	34,500,964	205,911	2,553,225	-				
	100.0%	12.0%	81.5%	0.5%	6.0%	-				
	3.1%	△ 25.7%	4.7%	△ 12.0%	145.3%	-				
23	43,563,319	4,937,746	35,332,658	508,574	2,784,341	-				
	100.0%	11.3%	81.1%	1.2%	6.4%	-				
	2.9%	△ 2.6%	2.4%	147.0%	9.1%	-				
24	44,004,273	5,118,781	36,384,890	331,702	2,168,900	-				
	100.0%	11.6%	82.7%	0.8%	4.9%	-				
	1.0%	3.7%	3.0%	△ 34.8%	△ 22.1%	-				
25	41,373,785	4,866,540	34,783,444	426,527	1,297,274	-				
	100.0%	11.8%	84.1%	1.0%	3.1%	-				
	△ 6.0%	△ 4.9%	△ 4.4%	28.6%	△ 40.2%	-				

#### 5 高等学校全日制

区分	上段：支出額（千円）						中段：構成比		下段：対前年度増減率	
	合計	国庫補助金	県支出金	市町村支出金	地方債	公費組入れ寄付金				
(会計年度)	115,012,155	4,798,771	99,436,549	6,393,064	4,383,771	-				
平成21年度	100.0%	4.2%	86.5%	5.6%	3.8%	-				
	△ 1.8%	785.8%	△ 3.6%	△ 4.9%	△ 34.6%	-				
22	113,510,559	286,878	101,985,964	6,538,064	4,699,653	-				
	100.0%	0.3%	89.8%	5.8%	4.1%	-				
	△ 1.3%	△ 94.0%	2.6%	2.3%	7.2%	-				
23	112,760,057	268,614	101,429,358	6,500,052	4,562,033	-				
	100.0%	0.2%	90.0%	5.8%	4.0%	-				
	△ 0.7%	△ 6.4%	△ 0.5%	△ 0.6%	△ 2.9%	-				
24	113,872,022	152,015	101,491,291	6,549,831	5,678,885	-				
	100.0%	0.1%	89.1%	5.8%	5.0%	-				
	1.0%	△ 43.4%	0.1%	0.8%	24.5%	-				
25	107,370,014	321,733	95,422,272	6,133,887	5,492,122	-				
	100.0%	0.3%	88.9%	5.7%	5.1%	-				
	△ 5.7%	111.6%	△ 6.0%	△ 6.4%	△ 3.3%	-				

#### 6 高等学校定時制

区分	上段：支出額（千円）						中段：構成比		下段：対前年度増減率	
	合計	国庫補助金	県支出金	市町村支出金	地方債	公費組入れ寄付金				
(会計年度)	8,693,621	355,468	7,896,871	73,016	330,770	37,496				
平成21年度	100.0%	4.1%	90.8%	0.8%	3.8%	0.4%				
	△ 2.3%	3,234.9%	△ 3.4%	45.0%	△ 50.0%	皆増				
22	8,791,721	5,308	8,277,712	48,165	460,536	-				
	100.0%	0.1%	94.2%	0.5%	5.2%	-				
	1.1%	△ 98.5%	4.8%	△ 34.0%	39.2%	皆減				
23	8,679,631	16,293	8,262,249	46,374	354,715	-				
	100.0%	0.2%	95.2%	0.5%	4.1%	-				
	△ 1.3%	207.0%	△ 0.2%	△ 3.7%	△ 23.0%	-				
24	8,300,789	7,871	7,999,827	47,169	245,922	-				
	100.0%	0.1%	96.4%	0.6%	3.0%	-				
	△ 4.4%	△ 51.7%	△ 3.2%	1.7%	△ 30.7%	-				
25	7,854,348	14,450	7,593,282	47,801	198,815	-				
	100.0%	0.2%	96.7%	0.6%	2.5%	-				
	△ 5.4%	83.6%	△ 5.1%	1.3%	△ 19.2%	-				

## 7 高等学校通信制

上段：支出額（千円） 中段：構成比 下段：対前年度増減率

区分	合計	国庫補助金	県支出金	市町村支出金	地方債	公費組入れ寄付金
(会計年度) 平成21年度	911,589 100.0% △ 0.3%	23 0.0% 皆増	884,776 97.1% △ 0.6%	- - -	26,790 2.9% 11.1%	- - -
22	993,307 100.0% 9.0%	- - 皆減	956,706 96.3% 8.1%	- - -	36,601 3.7% 36.6%	- - -
23	908,530 100.0% △ 8.5%	- - -	889,432 97.9% △ 7.0%	- - -	19,098 2.1% △ 47.8%	- - -
24	917,135 100.0% 0.9%	121 0.0% 皆増	905,809 98.8% 1.8%	- - -	11,205 1.2% △ 41.3%	- - -
25	976,897 100.0% 6.5%	- - 皆減	959,538 98.2% 5.9%	- - -	17,359 1.8% 54.9%	- - -

## 8 専修学校

上段：支出額（千円） 中段：構成比 下段：対前年度増減率

区分	合計	国庫補助金	県支出金	市町村支出金	地方債	公費組入れ寄付金
(会計年度) 平成21年度	1,439,337 100.0% △ 0.3%	29,352 2.0% 169.2%	807,733 56.1% △ 5.3%	586,441 40.7% 4.8%	15,811 1.1% △ 20.7%	- - -
22	1,487,519 100.0% 3.3%	11,844 0.8% △ 59.6%	844,800 56.8% 4.6%	616,103 41.4% 5.1%	14,772 1.0% △ 6.6%	- - -
23	1,439,055 100.0% △ 3.3%	11,844 0.8% 0.0%	802,728 55.8% △ 5.0%	620,397 43.1% 0.7%	4,086 0.3% △ 72.3%	- - -
24	1,441,256 100.0% 0.2%	9,638 0.7% △ 18.6%	784,366 54.4% △ 2.3%	644,388 44.7% 3.9%	2,864 0.2% △ 29.9%	- - -
25	1,426,082 100.0% △ 1.1%	7,156 0.5% △ 25.8%	787,652 55.2% 0.4%	616,146 43.2% △ 4.4%	15,128 1.1% 428.2%	- - -

### 3 支出項目別学校教育費

学校教育費の支出項目別の内訳は、消費的支出が 5,052億円（構成比 82.2%）、資本的支出が 759億円（同 12.4%）、債務償還費が 332億円（同 5.4%）でした。

前年度と比較すると、資本的支出（+178億円、+30.6%）、債務償還費（+5億円、+1.5%）は増加しましたが、消費的支出（△262億円、△4.9%）は減少しました。

なお、学校種類別の支出項目別学校教育費の推移は表9のとおりです。

表8 支出項目別学校教育費の推移

区分	合計	消費的支出						資本的支出			債務償還費
		計	人件費	教育活動費	管理費	補助活動費	所定支払金	計	土地・建築費	その他	
(会計年度)	645,465,450	543,799,264	473,807,130	16,766,348	27,291,804	23,242,975	2,691,007	71,242,347	57,713,367	13,528,980	30,423,839
平成21年度	100.0%	84.2%	(73.4%)	(2.6%)	(4.2%)	(3.6%)	(0.4%)	11.0%	(8.9%)	(2.1%)	4.7%
	0.6%	△ 0.9%	△ 1.4%	3.2%	1.6%	5.8%	△ 1.7%	27.8%	12.7%	199.6%	△ 18.6%
22	641,915,241	542,038,958	472,323,591	16,624,521	27,376,726	23,151,655	2,562,465	67,778,377	61,699,610	6,078,767	32,097,906
	100.0%	84.4%	(73.6%)	(2.6%)	(4.3%)	(3.6%)	(0.4%)	10.6%	(9.6%)	(0.9%)	5.0%
	△ 0.6%	△ 0.3%	△ 0.3%	△ 0.8%	0.3%	△ 0.4%	△ 4.8%	△ 4.9%	6.9%	△ 55.1%	5.5%
23	638,473,243	539,129,078	466,866,281	18,255,063	27,406,099	23,896,697	2,704,938	67,340,238	60,220,456	7,119,782	32,003,927
	100.0%	84.4%	(73.1%)	(2.9%)	(4.3%)	(3.7%)	(0.4%)	10.5%	(9.4%)	(1.1%)	5.0%
	△ 0.5%	△ 0.5%	△ 1.2%	9.8%	0.1%	3.2%	5.6%	△ 0.6%	△ 2.4%	17.1%	△ 0.3%
24	622,244,589	531,397,705	460,041,661	17,292,394	27,001,221	24,390,404	2,672,025	58,096,019	52,578,989	5,517,030	32,750,865
	100.0%	85.4%	(73.9%)	(2.8%)	(4.3%)	(3.9%)	(0.4%)	9.3%	(8.4%)	(0.9%)	5.3%
	△ 2.5%	△ 1.4%	△ 1.5%	△ 5.3%	△ 1.5%	2.1%	△ 1.2%	△ 13.7%	△ 12.7%	△ 22.5%	2.3%
25	614,360,267	505,240,134	433,505,063	16,268,912	28,147,023	24,571,134	2,748,002	75,884,022	67,944,419	7,939,603	33,236,111
	100.0%	82.2%	(70.6%)	(2.6%)	(4.6%)	(4.0%)	(0.4%)	12.4%	(11.1%)	(1.3%)	5.4%
	△ 1.3%	△ 4.9%	△ 5.8%	△ 5.9%	4.2%	0.7%	2.8%	30.6%	29.2%	43.9%	1.5%

表9 支出項目別学校教育費の推移（学校種類別）

#### 1 幼稚園

区分	合計	消費的支出						資本的支出			債務償還費
		計	人件費	教育活動費	管理費	補助活動費	所定支払金	計	土地・建築費	その他	
(会計年度)	3,164,356	2,749,529	2,193,437	160,453	252,825	113,831	28,983	311,781	264,503	47,278	103,046
平成21年度	100.0%	86.9%	(69.3%)	(5.1%)	(8.0%)	(3.6%)	(0.9%)	9.9%	(8.4%)	(1.5%)	3.3%
	1.9%	△ 0.6%	△ 1.4%	△ 7.4%	7.8%	6.5%	13.3%	127.5%	140.1%	75.8%	△ 49.7%
22	3,079,439	2,597,830	2,053,508	155,312	247,011	110,798	31,201	354,615	323,292	31,323	126,994
	100.0%	84.4%	(66.7%)	(5.0%)	(8.0%)	(3.6%)	(1.0%)	11.5%	(10.5%)	(1.0%)	4.1%
	△ 2.7%	△ 5.5%	△ 6.4%	△ 3.2%	△ 2.3%	△ 2.7%	7.7%	13.7%	22.2%	△ 33.7%	23.2%
23	3,013,555	2,595,139	1,996,028	157,690	286,613	118,359	36,449	310,500	286,758	23,742	107,916
	100.0%	86.1%	(66.2%)	(5.2%)	(9.5%)	(3.9%)	(1.2%)	10.3%	(9.5%)	(0.8%)	3.6%
	△ 2.1%	△ 0.1%	△ 2.8%	1.5%	16.0%	6.8%	16.8%	△ 12.4%	△ 11.3%	△ 24.2%	△ 15.0%
24	2,971,191	2,530,685	1,957,797	158,954	250,156	125,842	37,936	351,316	334,750	16,566	89,190
	100.0%	85.2%	(65.9%)	(5.3%)	(8.4%)	(4.2%)	(1.3%)	11.8%	(11.3%)	(0.6%)	3.0%
	△ 1.4%	△ 2.5%	△ 1.9%	0.8%	△ 12.7%	6.3%	4.1%	13.1%	16.7%	△ 30.2%	△ 17.4%
25	2,780,353	2,528,357	1,906,816	174,435	275,815	127,321	43,970	177,761	132,854	44,907	74,235
	100.0%	90.9%	(68.6%)	(6.3%)	(9.9%)	(4.6%)	(1.6%)	6.4%	(4.8%)	(1.6%)	2.7%
	△ 6.4%	△ 0.1%	△ 2.6%	9.7%	10.3%	1.2%	15.9%	△ 49.4%	△ 60.3%	171.1%	△ 16.8%

#### 2 小学校

区分	合計	消費的支出						資本的支出			債務償還費
		計	人件費	教育活動費	管理費	補助活動費	所定支払金	計	土地・建築費	その他	
(会計年度)	305,926,102	251,234,797	216,188,448	7,179,727	13,755,495	12,377,528	1,733,599	41,741,907	35,009,084	6,732,823	12,949,398
平成21年度	100.0%	82.1%	(70.7%)	(2.3%)	(4.5%)	(4.0%)	(0.6%)	13.6%	(11.4%)	(2.2%)	4.2%
	1.1%	△ 0.7%	△ 1.6%	4.8%	3.3%	5.9%	5.5%	21.5%	9.2%	191.2%	△ 13.7%
22	301,083,017	247,756,422	212,717,407	7,541,503	13,790,212	12,119,634	1,587,666	40,068,897	36,929,600	3,139,297	13,257,698
	100.0%	82.3%	(70.7%)	(2.5%)	(4.6%)	(4.0%)	(0.5%)	13.3%	(12.3%)	(1.0%)	4.4%
	△ 1.6%	△ 1.4%	△ 1.6%	5.0%	0.3%	△ 2.1%	△ 8.4%	△ 4.0%	5.5%	△ 53.4%	2.4%
23	297,126,162	245,973,755	209,221,540	8,751,161	13,847,545	12,518,090	1,635,419	37,332,045	33,216,094	4,115,951	13,820,362
	100.0%	82.8%	(70.4%)	(2.9%)	(4.7%)	(4.2%)	(0.6%)	12.6%	(11.2%)	(1.4%)	4.7%
	△ 1.3%	△ 0.7%	△ 1.6%	16.0%	0.4%	3.3%	3.0%	△ 6.8%	△ 10.1%	31.1%	4.2%
24	287,135,553	238,479,397	202,807,195	7,690,042	13,646,927	12,707,487	1,627,746	33,771,966	31,237,555	2,534,411	14,884,190
	100.0%	83.1%	(70.6%)	(2.7%)	(4.8%)	(4.4%)	(0.6%)	11.8%	(10.9%)	(0.9%)	5.2%
	△ 3.4%	△ 3.0%	△ 3.1%	△ 12.1%	△ 1.4%	1.5%	△ 0.5%	△ 9.5%	△ 6.0%	△ 38.4%	7.7%
25	285,272,244	227,309,054	190,971,931	7,671,572	14,221,652	12,797,456	1,646,443	42,573,732	38,579,010	3,994,722	15,389,458
	100.0%	79.7%	(66.9%)	(2.7%)	(5.0%)	(4.5%)	(0.6%)	14.9%	(13.5%)	(1.4%)	5.4%
	△ 0.6%	△ 4.7%	△ 5.8%	△ 0.2%	4.2%	0.7%	1.1%	26.1%	23.5%	57.6%	3.4%



### 3 中学校

区分	合計	計	消費的支出					資本的支出			債務償還費	
			上段：支出額(千円)					中段：構成比				下段：対前年度増減率
			人件費	教育活動費	管理費	補助活動費	所定支払金	計	土地・建築費	その他		
(会計年度)	169,263,368	141,711,050	119,790,031	5,438,228	7,390,561	8,291,268	800,962	17,100,892	13,717,182	3,383,710	10,451,426	
平成21年度	100.0%	83.7%	(70.8%)	(3.2%)	(4.4%)	(4.9%)	(0.5%)	10.1%	(8.1%)	(2.0%)	6.2%	
	1.2%	△ 0.7%	△ 1.4%	4.5%	0.2%	6.0%	1.9%	40.9%	29.2%	122.7%	△ 15.3%	
22	170,641,853	142,222,274	120,055,799	5,068,175	7,933,674	8,354,899	809,727	19,385,312	17,453,547	1,931,765	9,034,267	
100.0%	83.3%	(70.4%)	(3.0%)	(4.6%)	(4.9%)	(0.5%)	11.4%	(10.2%)	(1.1%)	5.3%		
	0.8%	0.4%	0.2%	△ 6.8%	7.3%	0.8%	1.1%	13.4%	27.2%	△ 42.9%	△ 13.6%	
23	170,982,934	141,485,044	118,628,314	5,577,130	7,752,083	8,626,695	900,822	21,281,132	19,479,110	1,802,022	8,216,758	
100.0%	82.7%	(69.4%)	(3.3%)	(4.5%)	(5.0%)	(0.5%)	12.4%	(11.4%)	(1.1%)	4.8%		
	0.2%	△ 0.5%	△ 1.2%	10.0%	△ 2.3%	3.3%	11.3%	9.8%	△ 6.7%	△ 9.0%		
24	163,602,370	140,204,701	116,933,500	5,922,943	7,751,848	8,721,847	874,563	15,394,141	13,308,616	2,085,525	8,003,528	
100.0%	85.7%	(71.5%)	(3.6%)	(4.7%)	(5.3%)	(0.5%)	9.4%	(8.1%)	(1.3%)	4.9%		
	△ 4.3%	△ 0.9%	△ 1.4%	6.2%	△ 0.0%	1.1%	△ 2.9%	△ 27.7%	△ 31.7%	15.7%	△ 2.6%	
25	167,306,544	134,012,420	110,963,121	5,292,451	8,078,970	8,752,628	925,250	25,454,657	23,021,539	2,433,118	7,839,467	
100.0%	80.1%	(66.3%)	(3.2%)	(4.8%)	(5.2%)	(0.6%)	15.2%	(13.8%)	(1.5%)	4.7%		
	2.3%	△ 4.4%	△ 5.1%	△ 10.6%	4.2%	0.4%	5.8%	65.4%	73.0%	16.7%	△ 2.0%	

### 4 特別支援学校

区分	合計	計	消費的支出					資本的支出			債務償還費	
			上段：支出額(千円)					中段：構成比				下段：対前年度増減率
			人件費	教育活動費	管理費	補助活動費	所定支払金	計	土地・建築費	その他		
(会計年度)	41,054,922	37,105,148	33,379,267	364,676	1,096,758	2,248,004	16,443	3,205,295	2,721,049	484,246	744,479	
平成21年度	100.0%	90.4%	(81.3%)	(0.9%)	(2.7%)	(5.5%)	(0.0%)	7.8%	(6.6%)	(1.2%)	1.8%	
	1.5%	0.7%	0.2%	10.4%	7.7%	4.9%	△ 20.0%	26.4%	10.4%	574.2%	△ 30.9%	
22	42,327,826	38,064,730	34,436,931	367,528	888,932	2,357,918	13,421	3,101,690	2,871,860	229,830	1,161,406	
100.0%	89.9%	(81.4%)	(0.9%)	(2.1%)	(5.6%)	(0.0%)	7.3%	(6.8%)	(0.5%)	2.7%		
	3.1%	2.6%	3.2%	0.8%	△ 18.9%	4.9%	△ 18.4%	△ 3.2%	5.5%	△ 52.5%	56.0%	
23	43,563,319	38,975,035	35,230,880	389,632	923,516	2,420,916	10,091	3,425,208	3,164,398	260,810	1,163,076	
100.0%	89.5%	(80.9%)	(0.9%)	(2.1%)	(5.6%)	(0.0%)	7.9%	(7.3%)	(0.6%)	2.7%		
	2.9%	2.4%	2.3%	6.0%	3.9%	2.7%	△ 24.8%	10.4%	10.2%	13.5%	0.1%	
24	44,004,273	39,995,223	36,051,384	419,187	887,548	2,626,666	10,438	2,826,303	2,635,760	190,543	1,182,747	
100.0%	90.9%	(81.9%)	(1.0%)	(2.0%)	(6.0%)	(0.0%)	6.4%	(6.0%)	(0.4%)	1.7%		
	1.0%	2.6%	2.3%	7.6%	△ 3.9%	8.5%	3.4%	△ 17.5%	△ 16.7%	△ 26.9%	2.7%	
25	41,373,785	38,627,972	34,412,436	391,103	1,122,705	2,691,573	10,155	1,471,479	1,362,961	108,518	1,274,334	
100.0%	93.4%	(83.2%)	(0.9%)	(2.7%)	(6.5%)	(0.0%)	3.6%	(3.3%)	(0.3%)	3.1%		
	△ 6.0%	△ 3.4%	△ 4.5%	△ 6.7%	26.5%	2.5%	△ 2.7%	△ 47.9%	△ 48.3%	△ 43.0%	7.7%	

### 5 高等学校全日制

区分	合計	計	消費的支出					資本的支出			債務償還費	
			上段：支出額(千円)					中段：構成比				下段：対前年度増減率
			人件費	教育活動費	管理費	補助活動費	所定支払金	計	土地・建築費	その他		
(会計年度)	117,098,265	102,885,482	94,602,683	3,410,902	4,525,815	92,825	253,257	5,839,009	5,340,832	498,177	8,373,774	
平成21年度	100.0%	87.9%	(80.8%)	(2.9%)	(3.9%)	(0.1%)	(0.2%)	5.0%	(4.6%)	(0.4%)	7.2%	
	△ 3.5%	△ 2.4%	△ 1.2%	△ 15.7%	△ 13.2%	△ 17.8%	△ 7.0%	△ 7.1%	0.6%	△ 48.9%	△ 13.1%	
22	115,012,155	101,111,892	93,091,673	3,371,579	4,421,968	119,918	106,754	8,029,272	5,337,251	2,692,021	5,870,991	
100.0%	87.9%	(80.9%)	(2.9%)	(3.8%)	(0.1%)	(0.1%)	7.0%	(4.6%)	(2.3%)	5.1%		
	△ 1.8%	△ 1.7%	△ 1.6%	△ 1.2%	△ 2.3%	29.2%	△ 57.8%	37.5%	△ 0.1%	440.4%	△ 29.9%	
23	113,510,559	100,937,457	93,394,219	3,211,136	4,114,150	102,487	115,465	4,504,401	3,830,303	674,098	8,068,701	
100.0%	88.9%	(82.3%)	(2.8%)	(3.6%)	(0.1%)	(0.1%)	4.0%	(3.4%)	(0.6%)	7.1%		
	△ 1.3%	△ 0.2%	0.3%	△ 4.8%	△ 7.0%	△ 14.5%	8.2%	△ 43.9%	△ 28.2%	△ 75.0%	37.4%	
24	112,760,057	99,869,795	92,373,860	3,099,393	4,187,546	91,568	117,428	4,675,024	3,891,316	783,708	8,215,238	
100.0%	88.6%	(81.9%)	(2.7%)	(3.7%)	(0.1%)	(0.1%)	4.1%	(3.5%)	(0.7%)	7.3%		
	△ 0.7%	△ 1.1%	△ 1.1%	△ 3.5%	1.8%	△ 10.7%	3.8%	1.6%	16.3%	1.8%		
25	107,370,014	93,201,710	86,442,164	2,490,188	4,049,488	102,881	116,989	5,984,324	4,709,343	1,274,981	8,183,980	
100.0%	86.8%	(80.5%)	(2.3%)	(3.8%)	(0.1%)	(0.1%)	5.6%	(4.4%)	(1.2%)	7.6%		
	△ 4.8%	△ 6.7%	△ 6.4%	△ 19.7%	△ 3.3%	12.4%	△ 0.4%	28.0%	21.0%	62.7%	△ 0.4%	

### 6 高等学校定時制

区分	合計	計	消費的支出					資本的支出			債務償還費	
			上段：支出額(千円)					中段：構成比				下段：対前年度増減率
			人件費	教育活動費	管理費	補助活動費	所定支払金	計	土地・建築費	その他		
(会計年度)	8,693,621	7,638,613	7,186,136	149,728	243,814	56,791	2,144	770,102	651,803	118,299	284,906	
平成21年度	100.0%	87.9%	(82.7%)	(1.7%)	(2.8%)	(0.7%)	(0.0%)	8.9%	(7.5%)	(1.4%)	3.3%	
	△ 2.3%	△ 2.9%	△ 2.6%	△ 10.9%	△ 0.9%	△ 15.1%	△ 65.3%	17.4%	7.8%	130.7%	△ 23.8%	
22	8,791,721	8,024,639	7,543,503	173,950	238,308	66,023	2,855	339,574	291,008	48,566	427,508	
100.0%	91.3%	(85.8%)	(2.0%)	(2.7%)	(2.7%)	(0.8%)	(0.0%)	3.9%	(3.3%)	(0.6%)	4.9%	
	1.1%	5.1%	5.0%	16.2%	△ 2.3%	16.3%	33.2%	△ 55.9%	△ 55.4%	△ 58.9%	50.1%	
23	8,679,631	7,937,683	7,434,635	171,776	244,197	84,236	2,839	287,115	182,780	104,335	454,833	
100.0%	91.5%	(85.7%)	(2.0%)	(2.8%)	(2.8%)	(1.0%)	(0.0%)	3.3%	(2.1%)	(1.2%)	5.2%	
	△ 1.3%	△ 1.1%	△ 1.4%	△ 1.2%	2.5%	27.6%	△ 0.6%	△ 15.4%	△ 37.2%	114.8%	6.4%	
24	8,300,789	7,628,532	7,161,564	153,878	223,965	86,652	2,473	222,783	185,975	36,808	449,474	
100.0%	91.9%	(86.3%)	(1.9%)	(2.7%)	(2.7%)	(1.0%)	(0.0%)	2.7%	(2.2%)	(0.4%)	5.4%	
	△ 4.4%	△ 3.9%	△ 3.7%	△ 10.4%	△ 8.3%	2.9%	△ 12.9%	△ 22.4%	1.7%	△ 64.7%	△ 1.2%	
25	7,854,348	7,222,438	6,770,519	133,876	230,706	85,127	2,210	191,935	138,129	53,806	439,975	
100.0%	92.0%	(86.2%)	(1.7%)	(2.9%)	(2.9%)	(1.1%)	(0.0%)	2.4%	(1.8%)	(0.7%)	5.6%	
	△ 5.4%	△ 5.3%	△ 5.5%	△ 13.0%	3.0%	△ 1.8%	△ 10.6%	△ 13.8%	△ 25.7%	46.2%	△ 2.1%	

## 7 高等学校通信制

区分	合計	消費的支出							資本的支出			債務償還費
		計	費					所定支払金	計	出		
			人件費	教育活動費	管理費	補助活動費	土地・建築費			その他		
(会計年度)	911,589	891,658	819,885	44,736	25,172	1,480	385	19,124	-	19,124	807	
平成21年度	100.0%	97.8%	(89.9%)	(4.9%)	(2.8%)	(0.2%)	(0.0%)	2.1%	(-)	(2.1%)	0.1%	
	△ 0.3%	△ 1.9%	0.9%	△ 5.2%	△ 10.0%	△ 92.9%	△ 43.0%	316.2%	-	316.2%	307.6%	
22	993,307	986,640	917,124	49,496	17,836	1,780	404	4,121	-	4,121	2,546	
	100.0%	99.3%	(92.3%)	(5.0%)	(1.8%)	(0.2%)	(0.0%)	0.4%	(-)	(0.4%)	0.3%	
	9.0%	10.7%	11.9%	10.6%	△ 29.1%	20.3%	4.9%	△ 78.5%	-	△ 78.5%	215.5%	
23	908,530	898,753	832,855	46,751	17,380	1,388	379	5,105	-	5,105	4,672	
	100.0%	98.9%	(91.7%)	(5.1%)	(1.9%)	(0.2%)	(0.0%)	0.6%	(-)	(0.6%)	0.5%	
	△ 8.5%	△ 8.9%	△ 9.2%	△ 5.5%	△ 2.6%	△ 22.0%	△ 6.2%	23.9%	-	23.9%	83.5%	
24	917,135	907,874	828,937	55,122	22,255	1,186	374	3,990	-	3,990	5,271	
	100.0%	99.0%	(90.4%)	(6.0%)	(2.4%)	(0.1%)	(0.0%)	0.4%	(-)	(0.4%)	0.6%	
	0.9%	△ 0.5%	△ 17.9%	17.9%	28.0%	△ 14.6%	△ 1.3%	△ 21.8%	-	△ 21.8%	12.8%	
25	976,897	957,489	885,699	44,473	25,864	1,088	365	13,896	583	13,313	5,512	
	100.0%	98.0%	(90.7%)	(4.6%)	(2.6%)	(0.1%)	(0.0%)	1.4%	(0.1%)	(1.4%)	0.6%	
	6.5%	5.5%	6.8%	△ 19.3%	16.2%	△ 8.3%	△ 2.4%	248.3%	皆増	233.7%	4.6%	

## 8 専修学校

区分	合計	消費的支出							資本的支出			債務償還費
		計	費					所定支払金	計	出		
			人件費	教育活動費	管理費	補助活動費	土地・建築費			その他		
(会計年度)	1,439,337	1,356,577	1,158,253	57,221	105,211	34,155	1,737	63,974	12,495	51,479	18,786	
平成21年度	100.0%	94.3%	(80.5%)	(4.0%)	(7.3%)	(2.4%)	(0.1%)	4.4%	(0.9%)	(3.6%)	1.3%	
	△ 0.3%	△ 1.7%	△ 0.8%	1.3%	△ 13.3%	5.3%	11.7%	36.7%	△ 20.7%	65.8%	13.3%	
22	1,487,519	1,448,966	1,205,100	57,421	146,603	38,116	1,726	19,767	-	19,767	18,786	
	100.0%	97.4%	(81.0%)	(3.9%)	(9.9%)	(2.6%)	(0.1%)	1.3%	(-)	(1.3%)	1.3%	
	3.3%	6.8%	4.0%	0.3%	39.3%	11.6%	△ 0.6%	△ 69.1%	皆減	△ 61.6%	0.0%	
23	1,439,055	1,393,874	1,148,169	61,530	147,219	35,445	1,511	24,109	-	24,109	21,072	
	100.0%	96.9%	(79.8%)	(4.3%)	(10.2%)	(2.5%)	(0.1%)	1.7%	(-)	(1.7%)	1.5%	
	△ 3.3%	△ 3.8%	△ 4.7%	7.2%	0.4%	△ 7.0%	△ 12.5%	22.0%	-	22.0%	12.2%	
24	1,441,256	1,379,647	1,108,236	64,964	172,411	31,686	2,350	20,431	-	20,431	41,178	
	100.0%	95.7%	(76.9%)	(4.5%)	(12.0%)	(2.2%)	(0.2%)	1.4%	(-)	(1.4%)	2.9%	
	0.2%	△ 1.0%	△ 3.5%	5.6%	17.1%	△ 10.6%	55.5%	△ 15.3%	-	△ 15.3%	95.4%	
25	1,426,082	1,380,694	1,152,377	70,814	141,823	13,060	2,620	16,238	-	16,238	29,150	
	100.0%	96.8%	(80.8%)	(5.0%)	(9.9%)	(0.9%)	(0.2%)	1.1%	(-)	(1.1%)	2.0%	
	△ 1.1%	0.1%	4.0%	9.0%	△ 17.7%	△ 58.8%	11.5%	△ 20.5%	-	△ 20.5%	△ 29.2%	

## 4 教員の給与費

学校教育費のうち、教員の給与費（調査項目中の「本務教員給与」と「兼務教員給与」を合計したもので、退職・死傷手当は除く。）は、2,783億円で、前年度より147億円（△5.0%）減少しました。

また、教員の給与費が学校教育費総額に占める割合は45.3%でした。

表10 学校種別教員給与費の推移

区分	合計	教員給与費										
		計	給								与	
			幼稚園	小学校	中学校	特別支援学校	高等学校全日制	高等学校定時制	高等学校通信制	専修学校		
(会計年度)	645,465,450	306,946,347	1,468,552	135,968,135	80,664,956	22,366,981	61,059,614	4,166,749	526,735	724,625		
平成21年度	100.0%	47.6%	(0.2%)	(21.1%)	(12.5%)	(3.5%)	(9.5%)	(0.6%)	(0.1%)	(0.1%)		
	0.6%	△ 3.1%	△ 4.1%	△ 3.7%	△ 3.0%	△ 0.1%	△ 2.9%	△ 4.2%	△ 1.8%	2.5%		
22	641,915,241	300,647,412	1,403,497	132,044,887	79,382,450	22,318,331	59,982,070	4,272,584	528,081	715,512		
	100.0%	46.8%	(0.2%)	(20.6%)	(12.4%)	(3.5%)	(9.3%)	(0.7%)	(0.1%)	(0.1%)		
	△ 0.6%	△ 2.1%	△ 4.4%	△ 2.9%	△ 1.6%	△ 0.2%	△ 1.8%	2.5%	0.3%	△ 1.3%		
23	638,473,243	296,514,648	1,355,235	129,516,187	78,172,077	22,597,051	59,410,727	4,244,183	494,662	724,526		
	100.0%	46.4%	(0.2%)	(20.3%)	(12.2%)	(3.5%)	(9.3%)	(0.7%)	(0.1%)	(0.1%)		
	△ 0.5%	△ 1.4%	△ 3.4%	△ 1.9%	△ 1.5%	1.2%	△ 1.0%	△ 0.7%	△ 6.3%	1.3%		
24	622,244,589	292,956,638	1,369,851	127,083,195	77,299,577	23,067,760	58,707,005	4,206,755	509,079	713,416		
	100.0%	47.1%	(0.2%)	(20.4%)	(12.4%)	(3.7%)	(9.4%)	(0.7%)	(0.1%)	(0.1%)		
	△ 2.5%	△ 1.2%	1.1%	△ 1.9%	△ 1.1%	2.1%	△ 1.2%	△ 0.9%	2.9%	△ 1.5%		
25	614,360,267	278,292,552	1,312,967	120,194,775	73,695,134	22,566,019	55,366,502	3,974,277	496,110	686,768		
	100.0%	45.3%	(0.2%)	(19.6%)	(12.0%)	(3.7%)	(9.0%)	(0.6%)	(0.1%)	(0.1%)		
	△ 1.3%	△ 5.0%	△ 4.2%	△ 5.4%	△ 4.7%	△ 2.2%	△ 5.7%	△ 5.5%	△ 2.5%	△ 3.7%		

### 第3 社会教育費及び教育行政費

#### 1 分野別社会教育費

平成25会計年度に支出された本県社会教育費は661億円で、前年度より14億円(△2.1%)減少しました。

社会教育の分野別にみると、公民館費が181億円(同27.4%)で最も多く、以下、図書館費が151億円(構成比22.9%)、体育施設費が112億円(同17.0%)などとなりました。

前年度と比較すると、公民館費(+22億円、+13.9%)などは増加しましたが、体育施設費(△15億円、△12.1%)、文化会館費(△3億円、△10.2%)、青少年教育施設費(△2億円、△9.3%)などは減少しました。

表11 分野別社会教育費の推移

区分	合計	上段：支出額(千円)						中段：構成比		下段：対前年度増減率	
		公民館費	図書館費	博物館費	体育施設費	青少年教育施設費	女性教育施設費	文化会館費	その他の社会教育施設費	教委が行った社会教育活動費	文化財保護費
(会計年度) 平成21年度	73,537,981	19,977,216	17,193,155	6,403,394	14,855,152	2,924,294	48,070	2,875,689	2,250,938	3,743,406	3,266,667
	100.0%	27.2%	23.4%	8.7%	20.2%	4.0%	0.1%	3.9%	3.1%	5.1%	4.4%
	1.2%	12.0%	2.1%	△1.8%	△7.4%	0.6%	△36.1%	15.8%	△13.6%	△7.1%	△2.1%
22	67,737,770	17,669,392	17,159,200	5,602,830	13,340,070	2,779,269	7,127	2,221,071	2,077,237	4,154,796	2,726,778
	100.0%	26.1%	25.3%	8.3%	19.7%	4.1%	0.0%	3.3%	3.1%	6.1%	4.0%
	△7.9%	△11.6%	△0.2%	△12.5%	△10.2%	△5.0%	△85.2%	△22.8%	△7.7%	11.0%	△16.5%
23	66,304,870	16,594,518	16,667,201	5,438,239	12,852,936	2,908,734	52,680	2,079,396	2,572,811	4,041,850	3,096,505
	100.0%	25.0%	25.1%	8.2%	19.4%	4.4%	0.1%	3.1%	3.9%	6.1%	4.7%
	△2.1%	△6.1%	△2.9%	△2.9%	△3.7%	4.7%	639.2%	△6.4%	23.9%	△2.7%	13.6%
24	67,440,257	15,894,754	16,102,707	6,493,458	12,755,394	2,270,072	41,326	3,105,760	3,721,586	4,051,231	3,003,969
	100.0%	23.6%	23.9%	9.6%	18.9%	3.4%	0.1%	4.6%	5.5%	6.0%	4.5%
	1.7%	△4.2%	△3.4%	19.4%	△0.8%	△22.0%	△21.6%	49.4%	44.7%	0.2%	△3.0%
25	66,050,515	18,098,486	15,122,699	6,198,294	11,213,027	2,059,100	44,542	2,788,125	3,477,473	4,090,006	2,958,763
	100.0%	27.4%	22.9%	9.4%	17.0%	3.1%	0.1%	4.2%	5.3%	6.2%	4.5%
	△2.1%	13.9%	△6.1%	△4.5%	△12.1%	△9.3%	7.8%	△10.2%	△6.6%	1.0%	△1.5%

#### 2 財源別社会教育費

社会教育費を財源別にみると、市町村支出金が543億円(構成比82.2%)で最も多く、以下、県支出金が60億円(同9.0%)、地方債が51億円(同7.7%)、国庫補助金が7億円(同1.1%)などとなりました。

前年度と比較すると、国庫補助金(△4億円、△36.2%)、地方債(△3億円、△5.9%)、市町村支出金(△7億円、△1.2%)などは減少しました。

表12 財源別社会教育費の推移

区分	合計	上段：支出額(千円)						中段：構成比		下段：対前年度増減率
		公費合計	国庫補助金	県支出金	市町村支出金	地方債	公費組入れ寄付金	公費以外		
(会計年度) 平成21年度	73,537,981	73,537,981	1,085,439	6,379,791	63,271,658	2,731,239	69,854	-	-	
	100.0%	100.0%	(1.5%)	(8.7%)	(86.0%)	(3.7%)	(0.1%)	-	-	
	1.2%	1.2%	52.9%	0.1%	△1.3%	87.4%	75.3%	-	-	
22	67,737,770	67,737,770	725,338	6,205,789	57,527,079	3,235,902	43,662	-	-	
	100.0%	100.0%	(1.1%)	(9.2%)	(84.9%)	(4.8%)	(0.1%)	-	-	
	△7.9%	△7.9%	△33.2%	△2.7%	△9.1%	18.5%	△37.5%	-	-	
23	66,304,870	66,304,870	1,264,866	6,345,932	55,559,248	3,093,751	41,073	-	-	
	100.0%	100.0%	(1.9%)	(9.6%)	(83.8%)	(4.7%)	(0.1%)	-	-	
	△2.1%	△2.1%	74.4%	2.3%	△3.4%	△4.4%	△5.9%	-	-	
24	67,440,257	67,440,257	1,143,161	5,954,995	54,956,753	5,374,767	10,581	-	-	
	100.0%	100.0%	(1.7%)	(8.8%)	(81.5%)	(8.0%)	(0.0%)	-	-	
	1.7%	1.7%	△9.6%	△6.2%	△1.1%	73.7%	△74.2%	-	-	
25	66,050,515	66,050,250	729,797	5,956,670	54,270,243	5,059,239	34,301	265	0.0%	
	100.0%	100.0%	(1.1%)	(9.0%)	(82.2%)	(7.7%)	(0.1%)	0.0%	皆増	
	△2.1%	△2.1%	△36.2%	0.0%	△1.2%	△5.9%	224.2%	-	-	

### 3 支出項目別社会教育費

社会教育費の支出項目別の内訳は、消費的支出が 461億円（構成比 69.9%）、資本的支出が 107億円（同 16.2%）、債務償還費が 92億円（同 13.9%）でした。

前年度と比較すると、資本的支出（+3億円、+3.1%）増加しましたが、消費的支出（△6億円、△1.2%）、債務償還費（△11億円、△11.0%）は減少しました。

表13 支出項目別社会教育費の推移

区分	合計	上段：支出額（千円）		中段：構成比		下段：対前年度増減率
		消費的支出	うち人件費	資本的支出	うち土地・建築費	
(会計年度) 平成21年度	73,537,981	49,938,394	21,402,007	9,385,803	6,785,954	14,213,784
	100.0%	67.9%	(29.1%)	12.8%	(9.2%)	19.3%
	1.2%	△ 4.4%	△ 8.1%	95.9%	143.2%	△ 9.1%
22	67,737,770	46,562,701	18,039,472	9,058,705	6,243,615	12,116,364
	100.0%	68.7%	(26.6%)	13.4%	(9.2%)	17.9%
	△ 7.9%	△ 6.8%	△ 15.7%	△ 3.5%	△ 8.0%	△ 14.8%
23	66,304,870	46,999,724	18,040,122	8,061,027	5,950,486	11,244,119
	100.0%	70.9%	(27.2%)	12.2%	(9.0%)	17.0%
	△ 2.1%	0.9%	0.0%	△ 11.0%	△ 4.7%	△ 7.2%
24	67,440,257	46,716,859	17,514,862	10,400,372	6,450,120	10,323,026
	100.0%	69.3%	(26.0%)	15.4%	(9.6%)	15.3%
	1.7%	△ 0.6%	△ 2.9%	29.0%	8.4%	△ 8.2%
25	66,050,515	46,137,645	16,337,087	10,727,983	8,242,162	9,184,887
	100.0%	69.9%	(24.7%)	16.2%	(12.5%)	13.9%
	△ 2.1%	△ 1.2%	△ 6.7%	3.1%	27.8%	△ 11.0%

#### 4 教育行政費

平成25会計年度に支出された本県の教育行政費は 403億円で、前年度より 9億円（△2.1%）減少しました。

財源別に前年度と比較すると、県支出金（△4億円、△5.2%）、市町村支出金（△5億円、△1.4%）などは減少しました。

支出項目別に前年度と比較すると、消費的支出（△9億円、△2.3%）が減少しました。

表14 財源別教育行政費の推移

区分	上段：支出額（千円）			中段：構成比		下段：対前年度増減率
	合計	国庫補助金	県支出金	市町村支出金	地方債	公費組入れ寄付金
(会計年度)	45,531,892	538,227	9,282,608	35,515,526	195,229	302
平成21年度	100.0%	1.2%	20.4%	78.0%	0.4%	0.0%
	△ 2.1%	32.1%	△ 12.4%	0.5%	4.4%	△ 72.3%
22	47,898,224	596,569	9,216,347	36,099,980	1,984,418	910
	100.0%	1.2%	19.2%	75.4%	4.1%	0.0%
	5.2%	10.8%	△ 0.7%	1.6%	916.5%	201.3%
23	42,487,051	343,140	8,764,322	33,290,470	88,459	660
	100.0%	0.8%	20.6%	78.4%	0.2%	0.0%
	△ 11.3%	△ 42.5%	△ 4.9%	△ 7.8%	△ 95.5%	△ 27.5%
24	41,184,255	288,722	8,328,091	32,531,163	32,851	3,428
	100.0%	0.7%	20.2%	79.0%	0.1%	0.0%
	△ 3.1%	△ 15.9%	△ 5.0%	△ 2.3%	△ 62.9%	419.4%
25	40,305,415	260,538	7,891,451	32,073,985	78,129	1,312
	100.0%	0.6%	19.6%	79.6%	0.2%	0.0%
	△ 2.1%	△ 9.8%	△ 5.2%	△ 1.4%	137.8%	△ 61.7%

表15 支出項目別教育行政費の推移

区分	上段：支出額（千円）			中段：構成比		下段：対前年度増減率
	合計	消費的支出	資本的支出	債務償還費		
(会計年度)	45,531,892	44,145,091	925,076	461,725		
平成21年度	100.0%	97.0%	2.0%	1.0%		
	△ 2.1%	△ 3.3%	171.8%	△ 13.2%		
22	47,898,224	44,647,841	2,851,093	399,290		
	100.0%	93.2%	6.0%	0.8%		
	5.2%	1.1%	208.2%	△ 13.5%		
23	42,487,051	41,970,646	188,060	328,345		
	100.0%	98.8%	0.4%	0.8%		
	△ 11.3%	△ 6.0%	△ 93.4%	△ 17.8%		
24	41,184,255	40,785,669	208,317	190,269		
	100.0%	99.0%	0.5%	0.5%		
	△ 3.1%	△ 2.8%	10.8%	△ 42.1%		
25	40,305,415	39,853,502	238,770	213,143		
	100.0%	98.9%	0.6%	0.5%		
	△ 2.1%	△ 2.3%	14.6%	12.0%		

## 第4 単位当たりの地方教育費

### 1 県民1人当たりの地方教育費

各年度の地方教育費を、前年度3月31日現在の県人口で除して得た額は99,104円で、前年度より3,123円(△3.1%)減少しました。

費目別の内訳は、学校教育費が84,479円(△2,554円、△2.9%)、社会教育費が9,082円(△351円、△3.7%)、教育行政費が5,542円(△218円、△3.8%)でした。

表16 県民1人当たりの地方教育費の推移

区分	上段：支出額(円)		下段：対前年度増減率	
	教育費総額	学校教育費	社会教育費	教育行政費
(会計年度) 平成21年度	107,738 0.1%	90,958 0.2%	10,363 0.8%	6,416 △2.5%
22	106,352 △1.3%	90,118 △0.9%	9,510 △8.2%	6,724 4.8%
23	104,645 △1.6%	89,410 △0.8%	9,285 △2.4%	5,950 △11.5%
24	102,227 △2.3%	87,033 △2.7%	9,433 1.6%	5,760 △3.2%
25	99,104 △3.1%	84,479 △2.9%	9,082 △3.7%	5,542 △3.8%

### 2 在学者1人当たりの学校教育費

各年度の学校教育費を、当該年度5月1日現在の在学者数で除して得た額は以下のとおりです。

前年度と比較すると、小学校(+1,364円、+0.2%)、中学校(+23,678円、+2.7%)などは増加しましたが、高等学校全日制(△48,960円、△5.1%)、特別支援学校(△718,570円、△10.4%)などは減少しました。

表17 在学者1人当たりの学校教育費の推移

区分	上段：支出額(円)							下段：対前年度増減率	
	全学校	幼稚園	小学校	中学校	特別支援学校	高等学校全日制	高等学校定時制	高等学校通信制	専修学校
(会計年度) 平成21年度	896,436 0.6%	626,729 5.8%	774,126 1.8%	897,007 0.8%	7,456,397 △4.4%	997,703 △2.5%	1,603,397 △7.2%	220,724 △3.8%	1,883,949 1.2%
22	894,804 △0.2%	654,504 4.4%	768,706 △0.7%	912,211 1.7%	7,292,871 △2.2%	971,080 △2.7%	1,442,922 △10.0%	228,294 3.4%	1,864,059 △1.1%
23	892,584 △0.2%	649,753 △0.7%	766,500 △0.3%	907,596 △0.5%	7,145,042 △2.0%	964,289 △0.7%	1,350,075 △6.4%	208,809 △8.5%	1,740,091 △6.7%
24	876,701 △1.8%	669,489 3.0%	751,274 △2.0%	873,389 △3.8%	6,879,968 △3.7%	966,049 0.2%	1,305,156 △3.3%	210,690 0.9%	1,759,775 1.1%
25	871,672 △0.6%	651,137 △2.7%	752,638 0.2%	897,067 2.7%	6,161,398 △10.4%	917,089 △5.1%	1,289,077 △1.2%	227,344 7.9%	1,737,006 △1.3%

### 3 県民1人当たりの社会教育費

各年度の社会教育費を、前年度3月31日現在の県人口で除して得た額は以下のとおりです。

前年度と比較すると、公民館費（+266円、+12.0%）などは増加しましたが、図書館費（△173円、△7.7%）、博物館費（△56円、△6.2%）、体育施設費（△242円、△13.6%）、青少年教育施設費（△35円、△11.0%）、文化会館費（△51円、△11.8%）などは減少しました。

表18 県民1人当たりの社会教育費の推移

区分	上段：支出額（円）								下段：対前年度増減率	
	公民館費	図書館費	博物館費	体育施設費	青少年教育施設費	女性教育施設費	文化会館費	その他の社会教育施設費	教委が行った社会教育活動費	文化財保護費
(会計年度) 平成21年度	2,815 11.5%	2,423 1.7%	902 △ 2.3%	2,093 △ 7.8%	412 0.2%	7 △ 36.4%	405 15.1%	317 △ 14.1%	528 △ 7.4%	460 △ 2.5%
22	2,481 △ 11.9%	2,409 △ 0.6%	787 △ 12.7%	1,873 △ 10.5%	390 △ 5.3%	1 △ 85.7%	312 △ 23.0%	292 △ 7.9%	583 10.4%	383 △ 16.7%
23	2,324 △ 6.3%	2,334 △ 3.1%	762 △ 3.2%	1,800 △ 3.9%	407 4.4%	7 600.0%	291 △ 6.7%	360 23.3%	566 △ 2.9%	434 13.3%
24	2,223 △ 4.3%	2,252 △ 3.5%	908 19.2%	1,784 △ 0.9%	318 △ 21.9%	6 △ 14.3%	434 49.1%	521 44.7%	567 0.2%	420 △ 3.2%
25	2,489 12.0%	2,079 △ 7.7%	852 △ 6.2%	1,542 △ 13.6%	283 △ 11.0%	6 0.0%	383 △ 11.8%	478 △ 8.3%	562 △ 0.9%	407 △ 3.1%

### 4 県人口及び在学者数の推移

単位当たりの教育費を算出する際に使用した、本県の人口及び公立学校の在学者数は以下のとおりです。

表19 県人口と各学校の在学者数の推移

区分	上段：人数										下段：対前年度増減率
	県人口	全学校	幼稚園	小学校	中学校	特別支援学校	高等学校全日制	高等学校定時制	高等学校通信制	専修学校	
(会計年度) 平成21年度	7,096,269 0.4%	720,035 △ 0.0%	5,049 △ 3.7%	395,189 △ 0.6%	188,698 0.5%	5,506 6.2%	115,277 0.7%	5,422 5.2%	4,130 3.7%	764 △ 1.4%	
22	7,123,084 0.4%	717,381 △ 0.4%	4,705 △ 6.8%	391,675 △ 0.9%	187,064 △ 0.9%	5,804 5.4%	116,891 1.4%	6,093 12.4%	4,351 5.4%	798 4.5%	
23	7,140,929 0.3%	715,309 △ 0.3%	4,638 △ 1.4%	387,640 △ 1.0%	188,391 0.7%	6,097 5.0%	116,936 0.0%	6,429 5.5%	4,351 0.0%	827 3.6%	
24	7,149,503 0.1%	709,757 △ 0.8%	4,438 △ 4.3%	382,198 △ 1.4%	187,319 △ 0.6%	6,396 4.9%	117,874 0.8%	6,360 △ 1.1%	4,353 0.0%	819 △ 1.0%	
25	7,272,304 1.7%	704,807 △ 0.7%	4,270 △ 3.8%	379,030 △ 0.8%	186,504 △ 0.4%	6,715 5.0%	117,077 △ 0.7%	6,093 △ 4.2%	4,297 △ 1.3%	821 0.2%	

#### 【出典】 1 県人口

総務省「住民基本台帳人口」による、前年度3月31日現在の人口

（例：平成25年度の人口 = 平成25年3月31日現在の人口）

#### 2 在学者数

文部科学省「学校基本調査」による、当該年度5月1日現在の在学者数

（例：平成25年度の在学者数 = 平成25年5月1日現在の在学者数）

## 第5 知事部局における生涯学習関連費

### 1 分野別知事部局における生涯学習関連費

平成25会計年度に支出された本県の知事部局における生涯学習関連費は 81億円で、前年度より13億円（+19.0%）増加しました。

分野別にみると、体育施設費が 38億円（構成比 47.3%）で最も多く、以下、文化会館費が 22億円（同 27.5%）、その他の生涯学習関連施設費が17億円（同 21.3%）などとなりました。

前年度と比較すると、体育施設費（+8億円、+24.9%）、文化会館費（+3億円、+15.6%）、その他の生涯学習関連施設費（+2億円、+12.0%）などは増加しました。

表20 分野別知事部局における生涯学習関連費

区分	上段：支出額（千円） 中段：構成比 下段：対前年度増減率					
	生涯学習 関連費総額	体育施設費	青少年 施設費	女性関連 施設費	文化会館費	その他の生涯 学習関連施設費
(会計年度) 平成21年度	10,307,708 100.0% △ 12.2%	4,649,962 45.1% △ 32.6%	74,991 0.7% 0.0%	212,458 2.1% △ 18.5%	2,019,057 19.6% 14.6%	3,351,240 32.5% 22.2%
22	7,918,473 100.0% △ 23.2%	3,357,150 42.4% △ 27.8%	74,871 0.9% △ 0.2%	229,834 2.9% 8.2%	2,303,947 29.1% 14.1%	1,952,671 24.7% △ 41.7%
23	9,265,080 100.0% 17.0%	3,353,152 36.2% △ 0.1%	85,654 0.9% 14.4%	217,508 2.3% △ 5.4%	3,762,291 40.6% 63.3%	1,846,475 19.9% △ 5.4%
24	6,799,666 100.0% △ 26.6%	3,065,626 45.1% △ 8.6%	84,590 1.2% △ 1.2%	182,678 2.7% △ 16.0%	1,924,866 28.3% △ 48.8%	1,541,906 22.7% △ 16.5%
25	8,093,444 100.0% 19.0%	3,829,089 47.3% 24.9%	79,424 1.0% △ 6.1%	233,175 2.9% 27.6%	2,224,525 27.5% 15.6%	1,727,231 21.3% 12.0%

### 2 財源別知事部局における生涯学習関連費

知事部局における生涯学習関連費を財源別にみると、県支出金が 64億円（構成比 78.9%）で最も多く、以下、地方債が 12億円（同 14.7%）となりました。

前年度と比較すると、地方債（+10億円、+437.6%）や、公費組み入れ寄付金（+3億円、+170.3%）などが増加しました。

表21 財源別知事部局における生涯学習関連費

区分	生涯学習 関連費総額	上段：支出額（千円） 中段：構成比 下段：対前年度増減率						公費以外
		公費合計	公			費		
			国庫補助金	県支出金	市町村支出金	地方債	公費組み入れ寄付金	
(会計年度) 平成21年度	10,307,708 100.0% △ 12.2%	10,307,708 100.0% △ 12.2%	570,742 (5.5%) 303.6%	8,055,726 (78.2%) △ 6.2%	- (-) -	1,440,404 (14.0%) △ 51.3%	240,836 (2.3%) 388.0%	- - -
22	7,918,473 100.0% △ 23.2%	7,918,473 100.0% △ 23.2%	181,599 (2.3%) △ 68.2%	7,040,908 (88.9%) △ 12.6%	- (-) -	695,966 (8.8%) △ 51.7%	- (-) 皆減	- - -
23	9,265,080 100.0% 17.0%	9,265,080 100.0% 17.0%	61,587 (0.7%) △ 66.1%	6,633,474 (71.6%) △ 5.8%	- (-) -	2,570,019 (27.7%) 269.3%	- (-) -	- - -
24	6,799,666 100.0% △ 26.6%	6,799,666 100.0% △ 26.6%	- (-) 皆減	6,401,911 (94.2%) △ 3.5%	- (-) -	221,125 (3.3%) △ 91.4%	176,630 (2.6%) 皆増	- - -
25	8,093,444 100.0% 19.0%	8,093,444 100.0% 19.0%	37,583 (0.5%) 皆増	6,389,650 (78.9%) △ 0.2%	- (-) -	1,188,857 (14.7%) 437.6%	477,354 (5.9%) 170.3%	- - -



### 3 支出項目別知事部局における生涯学習関連費

知事部局における生涯学習関連費の支出項目別の内訳は、消費的支出が 58億円（構成比 71.2%）、資本的支出が 23億円（同 28.8%）でした。

前年度と比較すると、資本的支出（+13億円、+128.4%）は増加し、消費的支出（△0.2億円、△0.3%）は減少しました。

表22 支出項目別知事部局における生涯学習関連費

上段：支出額（千円） 中段：構成比 下段：対前年度増減率

区分	生涯学習 関連費総額	消費的支出		資本的支出		債務償還費
			うち人件費		うち土地・建築費	
(会計年度) 平成21年度	10,307,708 100.0% △ 12.2%	6,030,653 58.5% △ 8.4%	338,188 (3.3%) △ 30.2%	4,002,047 38.8% 144.3%	763,791 (7.4%) 233.2%	275,008 2.7% △ 92.2%
22	7,918,473 100.0% △ 23.2%	6,495,266 82.0% 7.7%	313,287 (4.0%) △ 7.4%	1,423,207 18.0% △ 64.4%	566,462 (7.2%) △ 25.8%	- 皆減
23	9,265,080 100.0% 17.0%	5,961,574 64.3% △ 8.2%	596,948 (6.4%) 90.5%	3,303,506 35.7% 132.1%	2,647,281 (28.6%) 367.3%	- -
24	6,799,666 100.0% △ 26.6%	5,778,274 85.0% △ 3.1%	535,590 (7.9%) △ 10.3%	1,021,392 15.0% △ 69.1%	465,082 (6.8%) △ 82.4%	- -
25	8,093,444 100.0% 19.0%	5,760,787 71.2% △ 0.3%	398,407 (4.9%) △ 25.6%	2,332,657 28.8% 128.4%	1,759,115 (21.7%) 278.2%	- -

### 4 県民1人当たりの知事部局における生涯学習関連費

各年度の知事部局における生涯学習関連費を、前年度3月31日現在の県人口で除して得た額は以下のとおりです。

前年度と比較すると、体育施設費（+98円、+22.8%）、文化会館費（+37円、+13.8%）、その他の生涯学習関連施設費（+22円、+10.2%）などが増加しました。

表23 県民1人当たりの知事部局における生涯学習関連費

上段：支出額（円） 下段：対前年度増減率

区分	生涯学習 関連費総額	体育施設費	青少年 施設費	女性関連 施設費	文化会館費	その他の生涯 学習関連施設費
(会計年度) 平成21年度	1,453 △ 12.6%	655 △ 33.0%	11 0.0%	30 △ 18.9%	285 14.5%	472 21.6%
22	1,112 △ 23.5%	471 △ 28.1%	11 0.0%	32 6.7%	323 13.3%	274 △ 41.9%
23	1,297 16.6%	470 △ 0.2%	12 9.1%	30 △ 6.3%	527 63.2%	259 △ 5.5%
24	951 △ 26.7%	429 △ 8.7%	12 0.0%	26 △ 13.3%	269 △ 49.0%	216 △ 16.6%
25	1,113 17.0%	527 22.8%	11 △ 8.3%	32 23.1%	306 13.8%	238 10.2%

※ 県人口は、表19を参照。



### Ⅲ 統計表

第1表 全学校の教育費

(単位:千円)

支出項目	合計	国庫補助金	都道府県 支出金	市町村 支出金	地方債	公費組入れ 寄付金
学校教育費	614,360,267	86,070,242	359,337,228	122,995,811	45,938,978	18,008
A 消費的支出	505,240,134	69,525,332	346,752,926	84,394,939	4,564,867	2,070
1 人件費	433,505,063	69,015,198	334,971,738	24,953,260	4,564,867	-
a 本務教員給与	274,307,328	65,675,251	203,524,926	5,107,151		-
b 兼務教員給与	3,985,224	262,729	3,603,278	119,217		-
c 事務職員給与	12,972,165	2,482,820	9,853,305	636,040		-
d その他の職員給与	22,838,767	594,117	8,100,880	14,143,770		-
e 共済組合等負担金	67,268,812	281	64,015,169	3,253,362		-
f 恩給費等	95,600	-	95,600	-		-
g 退職・死傷手当	52,037,167	-	45,778,580	1,693,720	4,564,867	-
2 教育活動費	16,268,912	114,160	4,049,787	12,103,015		1,950
3 管理費	28,147,023	106,498	5,102,397	22,938,128		-
a 修繕費	5,237,596	536	808,306	4,428,754		-
b その他の管理費	22,909,427	105,962	4,294,091	18,509,374		-
4 補助活動費	24,571,134	289,311	2,547,322	21,734,381		120
a 補助事業費	6,798,588	261,272	207,319	6,329,997		-
b その他の補助活動費	17,772,546	28,039	2,340,003	15,404,384		120
5 所定支払金	2,748,002	165	81,682	2,666,155	-	-
B 資本的支出	75,884,022	16,544,910	1,092,658	16,856,405	41,374,111	15,938
1 土地費	2,442,290	-	169	969,721	1,472,400	-
2 建築費	65,502,129	15,320,239	214,682	11,857,017	38,101,561	8,630
3 設備・備品費	7,215,099	1,223,550	759,005	3,430,486	1,800,150	1,908
4 図書購入費	724,504	1,121	118,802	599,181	-	5,400
C 債務償還費	33,236,111	-	11,491,644	21,744,467	-	-

第2表 幼稚園の教育費

(単位:千円)

支出項目	合計	国庫補助金	都道府県 支出金	市町村 支出金	地方債	公費組入れ 寄付金
学校教育費	2,780,353	33,321	-	2,668,532	78,500	-
A 消費的支出	2,528,357	3,194	-	2,525,163	-	-
1 人件費	1,906,816	-	-	1,906,816	-	-
a 本務教員給与	1,303,884	-	-	1,303,884		-
b 兼務教員給与	9,083	-	-	9,083		-
c 事務職員給与	21,089	-	-	21,089		-
d その他の職員給与	135,779	-	-	135,779		-
e 共済組合等負担金	284,931	-	-	284,931		-
f 恩給費等	-	-	-	-		-
g 退職・死傷手当	152,050	-	-	152,050	-	-
2 教育活動費	174,435	877	-	173,558		-
3 管理費	275,815	445	-	275,370		-
a 修繕費	78,369	-	-	78,369		-
b その他の管理費	197,446	445	-	197,001		-
4 補助活動費	127,321	1,872	-	125,449		-
a 補助事業費	11,620	1,434	-	10,186		-
b その他の補助活動費	115,701	438	-	115,263		-
5 所定支払金	43,970	-	-	43,970	-	-
B 資本的支出	177,761	30,127	-	69,134	78,500	-
1 土地費	5,346	-	-	5,346	-	-
2 建築費	127,508	25,988	-	35,720	65,800	-
3 設備・備品費	44,572	4,139	-	27,733	12,700	-
4 図書購入費	335	-	-	335	-	-
C 債務償還費	74,235	-	-	74,235	-	-

第3表 小学校の教育費

(単位:千円)

支出項目	合計	国庫補助金	都道府県 支出金	市町村 支出金	地方債	公費組入れ 寄付金
学校教育費	285,272,244	50,329,424	138,760,331	71,985,153	24,190,190	7,146
A 消費的支出	227,309,054	40,461,746	137,247,085	47,270,336	2,329,837	50
1 人件費	190,971,931	40,317,359	136,583,600	11,741,135	2,329,837	-
a 本務教員給与	119,354,342	38,366,133	80,923,088	65,121		-
b 兼務教員給与	840,433	179,326	659,113	1,994		-
c 事務職員給与	4,701,407	1,455,883	3,102,819	142,705		-
d その他の職員給与	10,225,114	316,017	673,118	9,235,979		-
e 共済組合等負担金	29,274,395	-	27,750,237	1,524,158		-
f 恩給費等	79,437	-	79,437	-		-
g 退職・死傷手当	26,496,803	-	23,395,788	771,178	2,329,837	-
2 教育活動費	7,671,572	36,023	631,325	7,004,174		50
3 管理費	14,221,652	57,611	30,498	14,133,543		-
a 修繕費	2,631,279	-	-	2,631,279		-
b その他の管理費	11,590,373	57,611	30,498	11,502,264		-
4 補助活動費	12,797,456	50,644	1,558	12,745,254		-
a 補助事業費	3,569,060	30,892	447	3,537,721		-
b その他の補助活動費	9,228,396	19,752	1,111	9,207,533		-
5 所定支払金	1,646,443	109	104	1,646,230	-	-
B 資本的支出	42,573,732	9,867,678	-	10,838,605	21,860,353	7,096
1 土地費	2,125,362	-	-	864,457	1,260,905	-
2 建築費	36,453,648	9,230,644	-	7,609,830	19,609,728	3,446
3 設備・備品費	3,635,487	635,913	-	2,009,154	989,720	700
4 図書購入費	359,235	1,121	-	355,164	-	2,950
C 債務償還費	15,389,458	-	1,513,246	13,876,212	-	-

第4表 中学校の教育費

(単位:千円)

支出項目	合計	国庫補助金	都道府県 支出金	市町村 支出金	地方債	公費組入れ 寄付金
学校教育費	167,306,544	30,497,618	81,030,709	41,117,765	14,649,590	10,862
A 消費的支出	134,012,420	24,452,950	80,422,117	28,089,748	1,045,585	2,020
1 人件費	110,963,121	24,355,895	79,743,500	5,818,141	1,045,585	-
a 本務教員給与	73,252,822	23,231,269	49,958,265	63,288		-
b 兼務教員給与	442,312	40,092	369,801	32,419		-
c 事務職員給与	2,738,722	816,167	1,766,381	156,174		-
d その他の職員給与	5,299,915	268,104	509,866	4,521,945		-
e 共済組合等負担金	17,276,197	263	16,623,456	652,478		-
f 恩給費等	16,163	-	16,163	-		-
g 退職・死傷手当	11,936,990	-	10,499,568	391,837	1,045,585	-
2 教育活動費	5,292,451	29,486	649,996	4,611,069		1,900
3 管理費	8,078,970	30,328	27,832	8,020,810		-
a 修繕費	1,611,130	-	506	1,610,624		-
b その他の管理費	6,467,840	30,328	27,326	6,410,186		-
4 補助活動費	8,752,628	37,185	665	8,714,658		120
a 補助事業費	2,811,823	29,364	369	2,782,090		-
b その他の補助活動費	5,940,805	7,821	296	5,932,568		120
5 所定支払金	925,250	56	124	925,070	-	-
B 資本的支出	25,454,657	6,044,668	2,639	5,794,503	13,604,005	8,842
1 土地費	214,413	-	-	99,918	114,495	-
2 建築費	22,807,126	5,699,348	-	4,103,814	12,998,780	5,184
3 設備・備品費	2,194,964	345,320	2,412	1,355,294	490,730	1,208
4 図書購入費	238,154	-	227	235,477	-	2,450
C 債務償還費	7,839,467	-	605,953	7,233,514	-	-

第5表 特別支援学校の教育費

(単位:千円)

支出項目	合計	国庫補助金	都道府県 支出金	市町村 支出金	地方債	公費組入れ 寄付金
学校教育費	41,373,785	4,866,540	34,783,444	426,527	1,297,274	-
A 消費的支出	38,627,972	4,574,761	33,481,269	284,421	287,521	-
1 人件費	34,412,436	4,334,671	29,719,825	70,419	287,521	-
a 本務教員給与	22,217,019	4,077,849	18,139,170	-	-	-
b 兼務教員給与	349,000	43,311	305,689	-	-	-
c 事務職員給与	1,154,707	210,770	943,937	-	-	-
d その他の職員給与	1,596,319	2,741	1,534,892	58,686	-	-
e 共済組合等負担金	5,919,313	-	5,908,912	10,401	-	-
f 恩給費等	-	-	-	-	-	-
g 退職・死傷手当	3,176,078	-	2,887,225	1,332	287,521	-
2 教育活動費	391,103	39,951	327,658	23,494	-	-
3 管理費	1,122,705	529	1,049,357	72,819	-	-
a 修繕費	136,288	-	129,327	6,961	-	-
b その他の管理費	986,417	529	920,030	65,858	-	-
4 補助活動費	2,691,573	199,610	2,378,671	113,292	-	-
a 補助事業費	406,085	199,582	206,503	-	-	-
b その他の補助活動費	2,285,488	28	2,172,168	113,292	-	-
5 所定支払金	10,155	-	5,758	4,397	-	-
B 資本的支出	1,471,479	291,779	111,469	58,478	1,009,753	-
1 土地費	-	-	-	-	-	-
2 建築費	1,362,961	287,773	12,102	53,333	1,009,753	-
3 設備・備品費	102,534	4,006	93,920	4,608	-	-
4 図書購入費	5,984	-	5,447	537	-	-
C 債務償還費	1,274,334	-	1,190,706	83,628	-	-

第6表 高等学校全日制課程の教育費

(単位:千円)

支出項目	合計	国庫補助金	都道府県 支出金	市町村 支出金	地方債	公費組入れ 寄付金
学校教育費	107,370,014	321,733	95,422,272	6,133,887	5,492,122	-
A 消費的支出	93,201,710	20,848	86,800,120	5,575,100	805,642	-
1 人件費	86,442,164	3,984	80,715,059	4,917,479	805,642	-
a 本務教員給与	53,205,350	-	49,818,021	3,387,329	-	-
b 兼務教員給与	2,161,152	-	2,103,872	57,280	-	-
c 事務職員給与	3,768,875	-	3,547,546	221,329	-	-
d その他の職員給与	4,937,507	3,974	4,746,433	187,100	-	-
e 共済組合等負担金	13,115,758	10	12,409,077	706,671	-	-
f 恩給費等	-	-	-	-	-	-
g 退職・死傷手当	9,253,522	-	8,090,110	357,770	805,642	-
2 教育活動費	2,490,188	660	2,232,074	257,454	-	-
3 管理費	4,049,488	16,204	3,692,717	340,567	-	-
a 修繕費	694,258	536	643,390	50,332	-	-
b その他の管理費	3,355,230	15,668	3,049,327	290,235	-	-
4 補助活動費	102,881	-	87,773	15,108	-	-
a 補助事業費	-	-	-	-	-	-
b その他の補助活動費	102,881	-	87,773	15,108	-	-
5 所定支払金	116,989	-	72,497	44,492	-	-
B 資本的支出	5,984,324	300,885	911,412	85,547	4,686,480	-
1 土地費	96,521	-	165	-	96,356	-
2 建築費	4,612,822	76,486	189,849	54,320	4,292,167	-
3 設備・備品費	1,169,387	224,399	620,012	27,019	297,957	-
4 図書購入費	105,594	-	101,386	4,208	-	-
C 債務償還費	8,183,980	-	7,710,740	473,240	-	-

第7表 高等学校定時制課程の教育費

(単位:千円)

支出項目	合計	国庫補助金	都道府県 支出金	市町村 支出金	地方債	公費組入れ 寄付金
学校教育費	7,854,348	14,450	7,593,282	47,801	198,815	-
A 消費的支出	7,222,438	4,677	7,106,388	47,578	63,795	-
1 人件費	6,770,519	3,289	6,678,676	24,759	63,795	-
a 本務教員給与	3,823,303	-	3,818,010	5,293		-
b 兼務教員給与	150,974	-	150,974	-		-
c 事務職員給与	413,363	-	398,244	15,119		-
d その他の職員給与	572,771	3,281	568,164	1,326		-
e 共済組合等負担金	1,105,447	8	1,102,670	2,769		-
f 恩給費等	-	-	-	-		-
g 退職・死傷手当	704,661	-	640,614	252	63,795	-
2 教育活動費	133,876	7	130,551	3,318		-
3 管理費	230,706	1,381	222,217	7,108		-
a 修繕費	29,349	-	28,001	1,348		-
b その他の管理費	201,357	1,381	194,216	5,760		-
4 補助活動費	85,127	-	73,060	12,067		-
a 補助事業費	-	-	-	-		-
b その他の補助活動費	85,127	-	73,060	12,067		-
5 所定支払金	2,210	-	1,884	326	-	-
B 資本的支出	191,935	9,773	46,919	223	135,020	-
1 土地費	648	-	4	-	644	-
2 建築費	137,481	-	12,148	-	125,333	-
3 設備・備品費	46,913	9,773	27,923	174	9,043	-
4 図書購入費	6,893	-	6,844	49	-	-
C 債務償還費	439,975	-	439,975	-	-	-

第8表 高等学校通信制課程の教育費

(単位:千円)

支出項目	合計	国庫補助金	都道府県 支出金	市町村 支出金	地方債	公費組入れ 寄付金
学校教育費	976,897	-	959,538	-	17,359	-
A 消費的支出	957,489	-	940,130	-	17,359	-
1 人件費	885,699	-	868,340	-	17,359	-
a 本務教員給与	491,566	-	491,566	-		-
b 兼務教員給与	4,544	-	4,544	-		-
c 事務職員給与	65,256	-	65,256	-		-
d その他の職員給与	16,109	-	16,109	-		-
e 共済組合等負担金	116,550	-	116,550	-		-
f 恩給費等	-	-	-	-		-
g 退職・死傷手当	191,674	-	174,315	-	17,359	-
2 教育活動費	44,473	-	44,473	-		-
3 管理費	25,864	-	25,864	-		-
a 修繕費	1,045	-	1,045	-		-
b その他の管理費	24,819	-	24,819	-		-
4 補助活動費	1,088	-	1,088	-		-
a 補助事業費	-	-	-	-		-
b その他の補助活動費	1,088	-	1,088	-		-
5 所定支払金	365	-	365	-	-	-
B 資本的支出	13,896	-	13,896	-	-	-
1 土地費	-	-	-	-	-	-
2 建築費	583	-	583	-	-	-
3 設備・備品費	9,540	-	9,540	-	-	-
4 図書購入費	3,773	-	3,773	-	-	-
C 債務償還費	5,512	-	5,512	-	-	-

第9表 専修学校の教育費

(単位:千円)

支出項目	合計	国庫補助金	都道府県 支出金	市町村 支出金	地方債	公費組入れ 寄付金
学 校 教 育 費	1,426,082	7,156	787,652	616,146	15,128	-
A 消費的支出	1,380,694	7,156	755,817	602,593	15,128	-
1 人 件 費	1,152,377	-	662,738	474,511	15,128	-
a 本務教員給与	659,042	-	376,806	282,236		-
b 兼務教員給与	27,726	-	9,285	18,441		-
c 事務職員給与	108,746	-	29,122	79,624		-
d その他の職員給与	55,253	-	52,298	2,955		-
e 共済組合等負担金	176,221	-	104,267	71,954		-
f 恩給費等	-	-	-	-		-
g 退職・死傷手当	125,389	-	90,960	19,301	15,128	-
2 教育活動費	70,814	7,156	33,710	29,948		-
3 管 理 費	141,823	-	53,912	87,911		-
a 修 繕 費	55,878	-	6,037	49,841		-
b その他の管理費	85,945	-	47,875	38,070		-
4 補助活動費	13,060	-	4,507	8,553		-
a 補助事業費	-	-	-	-		-
b その他の補助活動費	13,060	-	4,507	8,553		-
5 所定支払金	2,620	-	950	1,670		-
B 資本的支出	16,238	-	6,323	9,915		-
1 土 地 費	-	-	-	-		-
2 建 築 費	-	-	-	-		-
3 設備・備品費	11,702	-	5,198	6,504		-
4 図書購入費	4,536	-	1,125	3,411		-
C 債務償還費	29,150	-	25,512	3,638		-

第10表 県立中学校の教育費(再掲)

(単位:千円)

支出項目	合計	国庫補助金	都道府県 支出金	市町村 支出金	地方債	公費組入れ 寄付金
学 校 教 育 費	162,154	37,955	124,156	-	43	-
A 消費的支出	160,448	37,955	122,450	-	43	-
1 人 件 費	149,378	37,955	111,380	-	43	-
a 本務教員給与	118,656	37,499	81,157	-		-
b 兼務教員給与	652	-	652	-		-
c 事務職員給与	-	-	-	-		-
d その他の職員給与	2,476	455	2,021	-		-
e 共済組合等負担金	27,117	1	27,116	-		-
f 恩給費等	-	-	-	-		-
g 退職・死傷手当	477	-	434	-	43	-
2 教育活動費	6,289	-	6,289	-		-
3 管 理 費	4,466	-	4,466	-		-
a 修 繕 費	506	-	506	-		-
b その他の管理費	3,960	-	3,960	-		-
4 補助活動費	271	-	271	-		-
a 補助事業費	103	-	103	-		-
b その他の補助活動費	168	-	168	-		-
5 所定支払金	44	-	44	-		-
B 資本的支出	1,704	-	1,704	-		-
1 土 地 費	-	-	-	-		-
2 建 築 費	-	-	-	-		-
3 設備・備品費	1,477	-	1,477	-		-
4 図書購入費	227	-	227	-		-
C 債務償還費	2	-	2	-		-



第11表 県立特別支援学校の教育費(再掲)

(単位:千円)

支出項目	合計	国庫補助金	都道府県 支出金	市町村 支出金	地方債	公費組入れ 寄付金
学校教育費	39,444,672	4,649,776	33,700,235	-	1,094,661	-
A 消費的支出	37,124,797	4,450,981	32,406,155	-	267,661	-
1 人件費	33,147,795	4,217,652	28,662,482	-	267,661	-
a 本務教員給与	21,458,818	3,967,401	17,491,417	-	-	-
b 兼務教員給与	346,099	43,311	302,788	-	-	-
c 事務職員給与	1,104,468	204,199	900,269	-	-	-
d その他の職員給与	1,537,633	2,741	1,534,892	-	-	-
e 共済組合等負担金	5,745,316	-	5,745,316	-	-	-
f 恩給費等	-	-	-	-	-	-
g 退職・死傷手当	2,955,461	-	2,687,800	-	267,661	-
2 教育活動費	358,145	38,827	319,318	-	-	-
3 管理費	1,049,518	529	1,048,989	-	-	-
a 修繕費	129,327	-	129,327	-	-	-
b その他の管理費	920,191	529	919,662	-	-	-
4 補助活動費	2,563,581	193,973	2,369,608	-	-	-
a 補助事業費	391,424	193,973	197,451	-	-	-
b その他の補助活動費	2,172,157	-	2,172,157	-	-	-
5 所定支払金	5,758	-	5,758	-	-	-
B 資本的支出	1,137,264	198,795	111,469	-	827,000	-
1 土地費	-	-	-	-	-	-
2 建築費	1,033,891	194,789	12,102	-	827,000	-
3 設備・備品費	97,926	4,006	93,920	-	-	-
4 図書購入費	5,447	-	5,447	-	-	-
C 債務償還費	1,182,611	-	1,182,611	-	-	-

第12表 県立高等学校全日制課程の教育費(再掲)

(単位:千円)

支出項目	合計	国庫補助金	都道府県 支出金	市町村 支出金	地方債	公費組入れ 寄付金
学校教育費	101,113,443	313,549	95,422,272	-	5,377,622	-
A 消費的支出	87,626,610	20,848	86,800,120	-	805,642	-
1 人件費	81,524,685	3,984	80,715,059	-	805,642	-
a 本務教員給与	49,818,021	-	49,818,021	-	-	-
b 兼務教員給与	2,103,872	-	2,103,872	-	-	-
c 事務職員給与	3,547,546	-	3,547,546	-	-	-
d その他の職員給与	4,750,407	3,974	4,746,433	-	-	-
e 共済組合等負担金	12,409,087	10	12,409,077	-	-	-
f 恩給費等	-	-	-	-	-	-
g 退職・死傷手当	8,895,752	-	8,090,110	-	805,642	-
2 教育活動費	2,232,734	660	2,232,074	-	-	-
3 管理費	3,708,921	16,204	3,692,717	-	-	-
a 修繕費	643,926	536	643,390	-	-	-
b その他の管理費	3,064,995	15,668	3,049,327	-	-	-
4 補助活動費	87,773	-	87,773	-	-	-
a 補助事業費	-	-	-	-	-	-
b その他の補助活動費	87,773	-	87,773	-	-	-
5 所定支払金	72,497	-	72,497	-	-	-
B 資本的支出	5,776,093	292,701	911,412	-	4,571,980	-
1 土地費	96,521	-	165	-	96,356	-
2 建築費	4,442,690	75,174	189,849	-	4,177,667	-
3 設備・備品費	1,135,496	217,527	620,012	-	297,957	-
4 図書購入費	101,386	-	101,386	-	-	-
C 債務償還費	7,710,740	-	7,710,740	-	-	-

第13表 県立高等学校定時制課程の教育費(再掲)

(単位:千円)

支出項目	合計	国庫補助金	都道府県 支出金	市町村 支出金	地方債	公費組入れ 寄付金
学校教育費	7,615,854	14,450	7,402,696	-	198,708	-
A 消費的支出	6,984,956	4,677	6,916,591	-	63,688	-
1 人件費	6,556,718	3,289	6,489,741	-	63,688	-
a 本務教員給与	3,665,772	-	3,665,772	-	-	-
b 兼務教員給与	146,451	-	146,451	-	-	-
c 事務職員給与	398,244	-	398,244	-	-	-
d その他の職員給与	571,445	3,281	568,164	-	-	-
e 共済組合等負担金	1,071,578	8	1,071,570	-	-	-
f 恩給費等	-	-	-	-	-	-
g 退職・死傷手当	703,228	-	639,540	-	63,688	-
2 教育活動費	129,696	7	129,689	-	-	-
3 管理費	223,598	1,381	222,217	-	-	-
a 修繕費	28,001	-	28,001	-	-	-
b その他の管理費	195,597	1,381	194,216	-	-	-
4 補助活動費	73,060	-	73,060	-	-	-
a 補助事業費	-	-	-	-	-	-
b その他の補助活動費	73,060	-	73,060	-	-	-
5 所定支払金	1,884	-	1,884	-	-	-
B 資本的支出	191,712	9,773	46,919	-	135,020	-
1 土地費	648	-	4	-	644	-
2 建築費	137,481	-	12,148	-	125,333	-
3 設備・備品費	46,739	9,773	27,923	-	9,043	-
4 図書購入費	6,844	-	6,844	-	-	-
C 債務償還費	439,186	-	439,186	-	-	-

第14表 県立専修学校の教育費(再掲)

(単位:千円)

支出項目	合計	国庫補助金	都道府県 支出金	市町村 支出金	地方債	公費組入れ 寄付金
学校教育費	809,786	7,156	787,502	-	15,128	-
A 消費的支出	777,951	7,156	755,667	-	15,128	-
1 人件費	677,866	-	662,738	-	15,128	-
a 本務教員給与	376,806	-	376,806	-	-	-
b 兼務教員給与	9,285	-	9,285	-	-	-
c 事務職員給与	29,122	-	29,122	-	-	-
d その他の職員給与	52,298	-	52,298	-	-	-
e 共済組合等負担金	104,267	-	104,267	-	-	-
f 恩給費等	-	-	-	-	-	-
g 退職・死傷手当	106,088	-	90,960	-	15,128	-
2 教育活動費	40,716	7,156	33,560	-	-	-
3 管理費	53,912	-	53,912	-	-	-
a 修繕費	6,037	-	6,037	-	-	-
b その他の管理費	47,875	-	47,875	-	-	-
4 補助活動費	4,507	-	4,507	-	-	-
a 補助事業費	-	-	-	-	-	-
b その他の補助活動費	4,507	-	4,507	-	-	-
5 所定支払金	950	-	950	-	-	-
B 資本的支出	6,323	-	6,323	-	-	-
1 土地費	-	-	-	-	-	-
2 建築費	-	-	-	-	-	-
3 設備・備品費	5,198	-	5,198	-	-	-
4 図書購入費	1,125	-	1,125	-	-	-
C 債務償還費	25,512	-	25,512	-	-	-

第15表 社会教育費・教育行政費

(単位:千円)

区 分	合 計	財 源 別 内 訳						支 出 項 目 別 内 訳				
		国庫補助金	都道府県支出金	市町村支出金	地方債	公費組入れ寄付金	公費に組み入れられない寄付金	消費的支出		資本的支出		債務償還費
								うち人件費	うち土地・建築費			
I 社会教育費	66,050,515	729,797	5,956,670	54,270,243	5,059,239	34,301	265	46,137,645	16,337,087	10,727,983	8,242,162	9,184,887
公民館費	18,098,486	39,207	-	15,526,581	2,517,698	15,000	-	11,235,264	6,364,082	4,322,520	3,801,932	2,540,702
図書館費	15,122,699	8,230	1,128,777	13,210,034	764,289	11,369	-	12,373,256	5,892,719	1,907,902	888,076	841,541
博物館費	6,198,294	5,158	2,464,530	3,370,999	357,607	-	-	4,768,836	2,246,085	428,421	385,832	1,001,037
体育施設費	11,213,027	21,120	415,378	10,681,737	87,700	7,092	-	7,101,291	707,315	1,133,610	625,072	2,978,126
青少年教育施設費	2,059,100	751	989,776	664,821	403,752	-	-	1,151,167	361,333	471,620	455,850	436,313
女性教育施設費	44,542	561	-	43,981	-	-	-	44,542	34,222	-	-	-
文化会館費	2,788,125	-	-	2,540,374	247,751	-	-	1,870,952	75,496	883,104	801,303	34,069
その他の社会教育施設費	3,477,473	1,715	100	2,884,258	591,400	-	-	1,517,015	361,579	990,363	934,736	970,095
教育委員会が行った社会教育活動費	4,090,006	163,211	802,598	3,098,257	25,100	840	-	4,029,889	/	57,721	/	2,396
文化財保護費	2,958,763	489,844	155,511	2,249,201	63,942	-	265	2,045,433	294,256	532,722	349,361	380,608
II 教育行政費	40,305,415	260,538	7,891,451	32,073,985	78,129	1,312	/	39,853,502	/	238,770	/	213,143
教育行政費のうち奨学費(再掲)	488,504											

第16表 県社会教育費・県教育行政費(再掲)

(単位:千円)

区 分	合 計	財 源 別 内 訳						支 出 項 目 別 内 訳				
		国庫補助金	都道府県支出金	市町村支出金	地方債	公費組入れ寄付金	公費に組み入れられない寄付金	消費的支出		資本的支出		債務償還費
								うち人件費	うち土地・建築費			
I 社会教育費	6,253,605	18,507	5,524,268	-	709,990	840	-	4,112,706	1,982,745	748,065	700,741	1,392,834
公民館費	-	-	-	-	-	-	-	-	-	-	-	-
図書館費	1,140,208	-	1,128,777	-	11,431	-	-	1,086,016	906,616	44,674	-	9,518
博物館費	2,791,563	-	2,443,556	-	348,007	-	-	1,780,750	906,468	356,279	354,037	654,534
体育施設費	402,378	-	402,378	-	-	-	-	105,961	-	-	-	296,417
青少年教育施設費	1,340,328	-	989,776	-	350,552	-	-	563,768	169,661	347,112	346,704	429,448
女性教育施設費	-	-	-	-	-	-	-	-	-	-	-	-
文化会館費	-	-	-	-	-	-	-	-	-	-	-	-
その他の社会教育施設費	-	-	-	-	-	-	-	-	-	-	-	-
教育委員会が行った社会教育活動費	459,590	194	458,556	-	-	840	-	459,590	/	-	/	-
文化財保護費	119,538	18,313	101,225	-	-	-	-	116,621	-	-	-	2,917
II 教育行政費	8,114,766	205,615	7,885,522	-	23,629	-	/	7,892,007	/	18,333	/	204,426
教育行政費のうち奨学費(再掲)	409,345											

第17表 県知事部局における生涯学習関連費

(単位:千円)

区 分	合 計	財 源 別 内 訳						支 出 項 目 別 内 訳				
		国庫補助金	都道府県支出金	市町村支出金	地方債	公費組入れ寄付金	公費に組み入れられない寄付金	消費的支出		資本的支出		債務償還費
								うち人件費	うち土地・建築費			
生涯学習関連費(知事部局所管分)	8,093,444	37,583	6,389,650	-	1,188,857	477,354	-	5,760,787	398,407	2,332,657	1,759,115	-
体育施設費	3,829,089	37,583	2,752,281	-	561,871	477,354	-	2,591,079	141,775	1,238,010	1,196,374	-
青少年施設費	79,424	-	79,424	-	-	-	-	79,424	-	-	-	-
女性関連施設費	233,175	-	233,175	-	-	-	-	233,175	61,288	-	-	-
文化会館費	2,224,525	-	1,829,885	-	394,640	-	-	1,366,343	69,026	858,182	395,644	-
その他の生涯学習関連費	1,727,231	-	1,494,885	-	232,346	-	-	1,490,766	126,318	236,465	167,097	-

第18表 教育に係る収入(県分)

(単位:千円)

区 分	授業料	入学金	検定料	日本スポーツ 振興センター 共済掛金	その他の収入	特別会計収入	合計	建築費の 特定財源収入 (再掲)
1 幼稚園	...	...	...	...	...	...	...	
2 小学校				...	...	...	...	...
3 中学校			1,316	-	-	-	1,316	-
4 特別支援学校	-	-	-	-	12,547	-	12,547	
5 高等学校(全日制)	23,647	203,332	98,169	-	303,793	-	628,941	-
6 高等学校(定時制)	499	3,259	2,031	-	14,168	-	19,957	-
7 高等学校(通信制)	-	248	-	-	2,204	-	2,452	
8 中等教育学校	...		...	...	...	...	...	...
9 専修学校	56,874	-	1,582		39,315	-	97,771	
10 各種学校	...	...	...		...	...	...	
11 高等専門学校	...	...	...	...	...	...	...	
12 社会教育施設					70,543	-	70,543	
13 教育行政機関					239,353	31,116	270,469	

第19表 教育に係る収入(市町村分)

(単位:千円)

区 分	授業料	入学金	検定料	日本スポーツ 振興センター 共済掛金	その他の収入	特別会計収入	合計	建築費の 特定財源収入 (再掲)
1 幼稚園	393,810	2,579	127	677	12,006	-	409,199	
2 小学校				128,069	105,408	748	234,225	13,056
3 中学校			1,153	59,383	72,860	317	133,713	5,844
4 特別支援学校	-	-	-	172	61	-	233	
5 高等学校(全日制)	40	77,393	6,888	10,200	6,461	-	100,982	-
6 高等学校(定時制)	-	409	66	217	18	-	710	-
7 高等学校(通信制)	...	...	...	...	...	...	...	
8 中等教育学校	...		...	...	...	...	...	...
9 専修学校	17,550	1,670	1,302		8,331	324,793	353,646	
10 各種学校	...	...	...		...	...	...	
11 高等専門学校	...	...	...	...	...	...	...	
12 社会教育施設					2,097,426	-	2,097,426	
13 教育行政機関					762,152	334	762,486	

第20表 各市町村が支出した教育費

(単位:千円)

市町村名	教育費総額	学 校 教 育 費								社会教育費	教育行政費
		計	幼稚園	小学校	中学校	特別支援学校	高等学校全日制	高等学校定時制	専修学校		
1 さいたま市	43,380,211	30,924,810	47,345	16,991,371	10,018,749	399,088	3,283,507	-	184,750	8,160,706	4,294,695
2 川越市	11,684,083	7,061,832	-	3,724,498	2,304,046	35,019	998,269	-	-	3,167,157	1,455,094
3 熊谷市	6,434,184	3,875,409	67,398	2,725,510	1,082,501	-	-	-	-	1,950,294	608,481
4 川口市	23,884,167	15,377,006	134,182	7,497,794	5,438,542	-	1,974,795	47,801	283,892	6,973,174	1,533,987
5 行田市	3,712,744	2,474,023	-	1,310,986	1,163,037	-	-	-	-	935,614	303,107
6 秩父市	3,898,194	2,732,759	122,662	1,829,113	780,984	-	-	-	-	911,293	254,142
7 所沢市	9,214,538	4,848,616	67,857	2,770,456	2,010,303	-	-	-	-	2,893,262	1,472,660
8 飯能市	3,286,949	2,437,051	29,551	899,536	1,507,964	-	-	-	-	402,507	447,391
9 加須市	4,938,739	2,747,906	577,605	1,549,252	621,049	-	-	-	-	1,462,946	727,887
10 本庄市	3,308,703	2,386,365	-	1,105,941	1,280,424	-	-	-	-	497,159	425,179
11 東松山市	3,182,373	2,578,377	-	1,548,559	1,029,818	-	-	-	-	358,742	245,254
12 春日部市	9,433,309	6,254,745	-	3,833,941	2,273,150	-	-	-	147,654	2,146,643	1,031,921
13 狭山市	4,733,615	3,035,178	250,493	1,913,431	871,254	-	-	-	-	1,017,348	681,089
14 羽生市	2,242,398	1,076,556	-	491,397	585,159	-	-	-	-	829,333	336,509
15 鴻巣市	6,051,855	2,999,231	-	2,281,419	717,812	-	-	-	-	2,547,484	505,140
16 深谷市	5,109,255	2,378,089	272,746	1,364,485	740,858	-	-	-	-	2,026,217	704,949
17 上尾市	7,337,187	5,300,364	50,485	3,627,100	1,622,779	-	-	-	-	1,163,279	873,544
18 草加市	7,810,976	5,297,288	-	4,434,263	863,025	-	-	-	-	1,361,667	1,152,021
19 越谷市	7,809,777	4,805,071	-	2,987,398	1,817,673	-	-	-	-	1,896,001	1,108,705
20 蕨市	2,592,117	1,763,813	-	1,015,856	747,957	-	-	-	-	507,023	321,281
21 戸田市	4,124,420	3,085,696	-	2,115,584	970,112	-	-	-	-	552,101	486,623
22 入間市	6,156,236	3,922,202	42,164	1,953,378	1,926,660	-	-	-	-	1,545,581	688,453
23 朝霞市	4,210,339	2,080,876	-	1,350,590	730,286	-	-	-	-	1,482,797	646,666
24 志木市	4,332,101	3,285,799	-	2,475,680	810,119	-	-	-	-	684,857	361,445
25 和光市	2,913,956	1,887,468	-	1,521,136	366,332	-	-	-	-	668,886	357,602
26 新座市	8,535,038	6,264,659	-	4,304,660	1,959,999	-	-	-	-	1,624,947	645,432
27 桶川市	1,902,370	1,144,990	-	747,121	397,869	-	-	-	-	440,570	316,810
28 久喜市	5,194,944	3,598,357	117,753	2,615,948	864,656	-	-	-	-	583,929	1,012,658
29 北本市	4,144,351	3,149,143	-	2,129,100	1,020,043	-	-	-	-	650,877	344,331
30 八潮市	2,883,636	2,160,560	-	1,176,250	984,310	-	-	-	-	268,276	454,800
31 富士見市	4,052,486	2,683,776	-	1,572,081	843,499	268,196	-	-	-	885,818	482,892
32 三郷市	4,620,814	3,297,412	-	2,321,531	975,881	-	-	-	-	620,294	703,108
33 蓮田市	2,194,204	1,235,836	-	817,027	418,809	-	-	-	-	716,200	242,168
34 坂戸市	3,047,874	2,036,192	86,217	1,157,347	792,628	-	-	-	-	321,384	690,298
35 幸手市	1,494,000	869,872	67,301	487,594	314,977	-	-	-	-	318,934	305,194
36 鶴ヶ島市	3,942,918	2,964,354	-	1,843,670	1,120,684	-	-	-	-	583,408	395,156
37 日高市	2,466,698	1,460,806	-	553,444	907,362	-	-	-	-	675,979	329,913
38 吉川市	2,452,699	1,575,026	-	1,208,497	366,529	-	-	-	-	375,760	501,913
39 ふじみ野市	4,562,039	3,473,062	-	2,244,042	1,229,020	-	-	-	-	334,104	754,873
40 白岡市	1,442,927	912,178	-	504,611	407,567	-	-	-	-	218,714	312,035
41 伊奈町	1,184,039	711,970	-	494,218	217,752	-	-	-	-	261,671	210,398
42 三芳町	1,670,472	837,752	-	612,235	225,517	-	-	-	-	611,510	221,210
43 毛呂山町	1,534,778	759,904	-	368,999	390,905	-	-	-	-	564,041	210,833
44 越生町	509,319	321,613	-	93,708	227,905	-	-	-	-	81,896	105,810
45 滑川町	1,050,937	825,554	133,241	507,381	184,932	-	-	-	-	98,294	127,089
46 嵐山町	695,947	302,342	38,078	148,139	116,125	-	-	-	-	188,545	205,060
47 小川町	1,391,999	921,695	-	322,777	598,918	-	-	-	-	310,350	159,954
48 川島町	857,026	574,512	60,155	318,518	195,839	-	-	-	-	144,130	138,384
49 吉見町	804,629	282,623	-	194,678	87,945	-	-	-	-	336,995	185,011
50 鳩山町	1,468,365	1,048,909	47,724	615,357	385,828	-	-	-	-	298,419	121,037
51 ときがわ町	829,761	481,515	-	310,987	170,528	-	-	-	-	198,025	150,221
52 横瀬町	366,474	198,249	-	116,038	82,211	-	-	-	-	82,152	86,073
53 皆野町	503,563	316,917	79,987	144,941	91,989	-	-	-	-	87,066	99,580
54 長瀨町	271,404	136,642	-	87,836	48,806	-	-	-	-	56,378	78,384
55 小鹿野町	1,022,964	564,988	127,240	258,310	179,438	-	-	-	-	248,017	209,959
56 美里町	396,460	158,158	-	82,596	75,562	-	-	-	-	107,798	130,504
57 神川町	881,687	631,052	102,050	120,168	408,834	-	-	-	-	120,020	130,615
58 上里町	2,162,464	1,842,756	-	643,477	1,199,279	-	-	-	-	129,191	190,517
59 寄居町	1,115,140	610,390	-	294,735	315,655	-	-	-	-	231,176	273,574
60 宮代町	875,513	486,297	-	293,574	192,723	-	-	-	-	211,154	178,062
61 杉戸町	1,678,412	1,012,979	258,119	489,400	265,460	-	-	-	-	429,884	235,549
62 松伏町	1,236,978	858,198	-	332,215	525,983	-	-	-	-	206,554	172,226
63 東秩父村	254,642	174,443	-	44,449	129,994	-	-	-	-	31,579	48,620
合計	267,482,397	175,502,211	2,780,353	103,896,333	61,202,554	702,303	6,256,571	47,801	616,296	59,796,110	32,184,076
前年度	250,587,514	156,658,119	2,971,191	94,564,253	51,471,046	351,738	6,608,334	47,169	644,388	61,329,964	32,599,431
対前年度比	6.7%	12.0%	△ 6.4%	9.9%	18.9%	99.7%	△ 5.3%	1.3%	△ 4.4%	△ 2.5%	△ 1.3%

第20-2表 各市町村が支出した教育費(構成比)

(単位:%)

市町村名	教育費総額	学 校 教 育 費								社会教育費	教育行政費
		計	幼稚園	小学校	中学校	特別支援学校	高等学校全日制	高等学校定時制	専修学校		
1 さいたま市	100.0	71.3	(0.1)	(39.2)	(23.1)	(0.9)	(7.6)	(-)	(0.4)	18.8	9.9
2 川越市	100.0	60.4	(-)	(31.9)	(19.7)	(0.3)	(8.5)	(-)	(-)	27.1	12.5
3 熊谷市	100.0	60.2	(1.0)	(42.4)	(16.8)	(-)	(-)	(-)	(-)	30.3	9.5
4 川口市	100.0	64.4	(0.6)	(31.4)	(22.8)	(-)	(8.3)	(0.2)	(1.2)	29.2	6.4
5 行田市	100.0	66.6	(-)	(35.3)	(31.3)	(-)	(-)	(-)	(-)	25.2	8.2
6 秩父市	100.0	70.1	(3.1)	(46.9)	(20.0)	(-)	(-)	(-)	(-)	23.4	6.5
7 所沢市	100.0	52.6	(0.7)	(30.1)	(21.8)	(-)	(-)	(-)	(-)	31.4	16.0
8 飯能市	100.0	74.1	(0.9)	(27.4)	(45.9)	(-)	(-)	(-)	(-)	12.2	13.6
9 加須市	100.0	55.6	(11.7)	(31.4)	(12.6)	(-)	(-)	(-)	(-)	29.6	14.7
10 本庄市	100.0	72.1	(-)	(33.4)	(38.7)	(-)	(-)	(-)	(-)	15.0	12.9
11 東松山市	100.0	81.0	(-)	(48.7)	(32.4)	(-)	(-)	(-)	(-)	11.3	7.7
12 春日部市	100.0	66.3	(-)	(40.6)	(24.1)	(-)	(-)	(-)	(1.6)	22.8	10.9
13 狭山市	100.0	64.1	(5.3)	(40.4)	(18.4)	(-)	(-)	(-)	(-)	21.5	14.4
14 羽生市	100.0	48.0	(-)	(21.9)	(26.1)	(-)	(-)	(-)	(-)	37.0	15.0
15 鴻巣市	100.0	49.6	(-)	(37.7)	(11.9)	(-)	(-)	(-)	(-)	42.1	8.3
16 深谷市	100.0	46.5	(5.3)	(26.7)	(14.5)	(-)	(-)	(-)	(-)	39.7	13.8
17 上尾市	100.0	72.2	(0.7)	(49.4)	(22.1)	(-)	(-)	(-)	(-)	15.9	11.9
18 草加市	100.0	67.8	(-)	(56.8)	(11.0)	(-)	(-)	(-)	(-)	17.4	14.7
19 越谷市	100.0	61.5	(-)	(38.3)	(23.3)	(-)	(-)	(-)	(-)	24.3	14.2
20 蕨市	100.0	68.0	(-)	(39.2)	(28.9)	(-)	(-)	(-)	(-)	19.6	12.4
21 戸田市	100.0	74.8	(-)	(51.3)	(23.5)	(-)	(-)	(-)	(-)	13.4	11.8
22 入間市	100.0	63.7	(0.7)	(31.7)	(31.3)	(-)	(-)	(-)	(-)	25.1	11.2
23 朝霞市	100.0	49.4	(-)	(32.1)	(17.3)	(-)	(-)	(-)	(-)	35.2	15.4
24 志木市	100.0	75.8	(-)	(57.1)	(18.7)	(-)	(-)	(-)	(-)	15.8	8.3
25 和光市	100.0	64.8	(-)	(52.2)	(12.6)	(-)	(-)	(-)	(-)	23.0	12.3
26 新座市	100.0	73.4	(-)	(50.4)	(23.0)	(-)	(-)	(-)	(-)	19.0	7.6
27 桶川市	100.0	60.2	(-)	(39.3)	(20.9)	(-)	(-)	(-)	(-)	23.2	16.7
28 久喜市	100.0	69.3	(2.3)	(50.4)	(16.6)	(-)	(-)	(-)	(-)	11.2	19.5
29 北本市	100.0	76.0	(-)	(51.4)	(24.6)	(-)	(-)	(-)	(-)	15.7	8.3
30 八潮市	100.0	74.9	(-)	(40.8)	(34.1)	(-)	(-)	(-)	(-)	9.3	15.8
31 富士見市	100.0	66.2	(-)	(38.8)	(20.8)	(6.6)	(-)	(-)	(-)	21.9	11.9
32 三郷市	100.0	71.4	(-)	(50.2)	(21.1)	(-)	(-)	(-)	(-)	13.4	15.2
33 蓮田市	100.0	56.3	(-)	(37.2)	(19.1)	(-)	(-)	(-)	(-)	32.6	11.0
34 坂戸市	100.0	66.8	(2.8)	(38.0)	(26.0)	(-)	(-)	(-)	(-)	10.5	22.6
35 幸手市	100.0	58.2	(4.5)	(32.6)	(21.1)	(-)	(-)	(-)	(-)	21.3	20.4
36 鶴ヶ島市	100.0	75.2	(-)	(46.8)	(28.4)	(-)	(-)	(-)	(-)	14.8	10.0
37 日高市	100.0	59.2	(-)	(22.4)	(36.8)	(-)	(-)	(-)	(-)	27.4	13.4
38 吉川市	100.0	64.2	(-)	(49.3)	(14.9)	(-)	(-)	(-)	(-)	15.3	20.5
39 ふじみ野市	100.0	76.1	(-)	(49.2)	(26.9)	(-)	(-)	(-)	(-)	7.3	16.5
40 白岡市	100.0	63.2	(-)	(35.0)	(28.2)	(-)	(-)	(-)	(-)	15.2	21.6
41 伊奈町	100.0	60.1	(-)	(41.7)	(18.4)	(-)	(-)	(-)	(-)	22.1	17.8
42 三芳町	100.0	50.2	(-)	(36.7)	(13.5)	(-)	(-)	(-)	(-)	36.6	13.2
43 毛呂山町	100.0	49.5	(-)	(24.0)	(25.5)	(-)	(-)	(-)	(-)	36.8	13.7
44 越生町	100.0	63.1	(-)	(18.4)	(44.7)	(-)	(-)	(-)	(-)	16.1	20.8
45 滑川町	100.0	78.6	(12.7)	(48.3)	(17.6)	(-)	(-)	(-)	(-)	9.4	12.1
46 嵐山町	100.0	43.4	(5.5)	(21.3)	(16.7)	(-)	(-)	(-)	(-)	27.1	29.5
47 小川町	100.0	66.2	(-)	(23.2)	(43.0)	(-)	(-)	(-)	(-)	22.3	11.5
48 川島町	100.0	67.0	(7.0)	(37.2)	(22.9)	(-)	(-)	(-)	(-)	16.8	16.1
49 吉見町	100.0	35.1	(-)	(24.2)	(10.9)	(-)	(-)	(-)	(-)	41.9	23.0
50 鳩山町	100.0	71.4	(3.3)	(41.9)	(26.3)	(-)	(-)	(-)	(-)	20.3	8.2
51 ときがわ町	100.0	58.0	(-)	(37.5)	(20.6)	(-)	(-)	(-)	(-)	23.9	18.1
52 横瀬町	100.0	54.1	(-)	(31.7)	(22.4)	(-)	(-)	(-)	(-)	22.4	23.5
53 皆野町	100.0	62.9	(15.9)	(28.8)	(18.3)	(-)	(-)	(-)	(-)	17.3	19.8
54 長瀨町	100.0	50.3	(-)	(32.4)	(18.0)	(-)	(-)	(-)	(-)	20.8	28.9
55 小鹿野町	100.0	55.2	(12.4)	(25.3)	(17.5)	(-)	(-)	(-)	(-)	24.2	20.5
56 美里町	100.0	39.9	(-)	(20.8)	(19.1)	(-)	(-)	(-)	(-)	27.2	32.9
57 神川町	100.0	71.6	(11.6)	(13.6)	(46.4)	(-)	(-)	(-)	(-)	13.6	14.8
58 上里町	100.0	85.2	(-)	(29.8)	(55.5)	(-)	(-)	(-)	(-)	6.0	8.8
59 寄居町	100.0	54.7	(-)	(26.4)	(28.3)	(-)	(-)	(-)	(-)	20.7	24.5
60 宮代町	100.0	55.5	(-)	(33.5)	(22.0)	(-)	(-)	(-)	(-)	24.1	20.3
61 杉戸町	100.0	60.4	(15.4)	(29.2)	(15.8)	(-)	(-)	(-)	(-)	25.6	14.0
62 松伏町	100.0	69.4	(-)	(26.9)	(42.5)	(-)	(-)	(-)	(-)	16.7	13.9
63 東秩父村	100.0	68.5	(-)	(17.5)	(51.0)	(-)	(-)	(-)	(-)	12.4	19.1
合計	100.0	65.6	(1.0)	(38.8)	(22.9)	(0.3)	(2.3)	(0.0)	(0.2)	22.4	12.0
前年度	100.0	62.5	(1.2)	(37.7)	(20.5)	(0.1)	(2.6)	(0.0)	(0.3)	24.5	13.0

第21表 各市町村が支出した小学校の教育費(財源別内訳)

(単位:千円)

市町村名	合計	国庫補助金	県支出金	市町村支出金	地方債	公費組入れ 寄付金
1 さいたま市	16,991,371	1,162,952	-	12,977,019	2,851,400	-
2 川越市	3,724,498	228,083	-	3,026,215	470,200	-
3 熊谷市	2,725,510	283,988	1,951	1,942,771	496,800	-
4 川口市	7,497,794	266,867	585	5,796,430	1,433,912	-
5 行田市	1,310,986	139,596	696	912,694	258,000	-
6 秩父市	1,829,113	315,332	2,158	903,523	608,100	-
7 所沢市	2,770,456	134,288	-	2,481,168	155,000	-
8 飯能市	899,536	14,479	-	884,757	-	300
9 加須市	1,549,252	106,117	-	1,244,235	198,900	-
10 本庄市	1,105,941	156,998	892	647,951	300,100	-
11 東松山市	1,548,559	232,850	375	879,934	435,400	-
12 春日部市	3,833,941	430,176	500	1,946,065	1,457,200	-
13 狭山市	1,913,431	209,336	-	1,679,495	24,600	-
14 羽生市	491,397	8,042	-	483,355	-	-
15 鴻巣市	2,281,419	181,946	8,602	983,571	1,107,300	-
16 深谷市	1,364,485	43,191	315	1,144,979	176,000	-
17 上尾市	3,627,100	480,474	500	2,238,426	907,700	-
18 草加市	4,434,263	1,423,183	-	2,170,280	840,800	-
19 越谷市	2,987,398	261,087	784	2,713,681	8,400	3,446
20 蕨市	1,015,856	153,403	-	787,453	75,000	-
21 戸田市	2,115,584	53,390	1,525	1,928,869	131,800	-
22 入間市	1,953,378	273,659	500	1,137,519	541,300	400
23 朝霞市	1,350,590	20,737	311	1,283,692	45,800	50
24 志木市	2,475,680	121,731	-	1,237,749	1,116,200	-
25 和光市	1,521,136	32,391	92	1,205,653	283,000	-
26 新座市	4,304,660	457,387	1,156	2,334,217	1,511,900	-
27 桶川市	747,121	33,047	167	489,207	224,700	-
28 久喜市	2,615,948	362,777	197	1,545,974	707,000	-
29 北本市	2,129,100	411,909	1,925	823,466	891,800	-
30 八潮市	1,176,250	146,894	-	683,456	344,900	1,000
31 富士見市	1,572,081	214,868	198	938,415	418,600	-
32 三郷市	2,321,531	446,827	179	1,127,075	745,600	1,850
33 蓮田市	817,027	64,235	92	671,800	80,900	-
34 坂戸市	1,157,347	59,759	162	994,026	103,400	-
35 幸手市	487,594	7,237	2,000	430,757	47,600	-
36 鶴ヶ島市	1,843,670	253,360	165	717,657	872,488	-
37 日高市	553,444	42,902	-	437,242	73,300	-
38 吉川市	1,208,497	72,653	-	824,277	311,567	-
39 ふじみ野市	2,244,042	169,086	447	1,588,529	485,980	-
40 白岡市	504,611	15,697	-	428,414	60,500	-
41 伊奈町	494,218	246	-	476,942	17,030	-
42 三芳町	612,235	63,259	121	343,944	204,911	-
43 毛呂山町	368,999	17,631	2,021	320,447	28,900	-
44 越生町	93,708	-	-	93,708	-	-
45 滑川町	507,381	9,483	-	476,998	20,900	-
46 嵐山町	148,139	341	500	147,298	-	-
47 小川町	322,777	113	-	319,124	3,540	-
48 川島町	318,518	18,848	-	299,570	-	100
49 吉見町	194,678	138	-	194,540	-	-
50 鳩山町	615,357	163,026	-	118,631	333,700	-
51 ときがわ町	310,987	44,491	-	174,956	91,540	-
52 横瀬町	116,038	338	81	115,619	-	-
53 皆野町	144,941	43	-	144,898	-	-
54 長瀨町	87,836	5,526	-	73,125	9,185	-
55 小鹿野町	258,310	49,890	-	108,420	100,000	-
56 美里町	82,596	31	-	82,565	-	-
57 神川町	120,168	1,335	41	118,792	-	-
58 上里町	643,477	128,364	2,000	282,913	230,200	-
59 寄居町	294,735	720	25	293,990	-	-
60 宮代町	293,574	9,339	774	266,161	17,300	-
61 杉戸町	489,400	1,488	-	487,912	-	-
62 松伏町	332,215	3,802	-	328,413	-	-
63 東秩父村	44,449	258	-	44,191	-	-
合計	103,896,333	10,011,644	32,037	71,985,153	21,860,353	7,146
前年度	94,564,253	8,903,206	50,997	68,872,233	16,737,233	584
対前年度比	9.9%	12.4%	△ 37.2%	4.5%	30.6%	1,123.6%

第21-2表 各市町村が支出した小学校の教育費(支出項目別内訳)

(単位:千円)

市町村名	合計	消費的支出						資本的支出					債務償還費
		計	人件費	教育活動費	管理費	補助活動費	所定支払金	計	土地費	建築費	設備・備品費	図書購入費	
1 さいたま市	16,991,371	9,207,485	3,068,999	805,613	2,854,823	1,900,388	577,662	5,276,883	-	4,941,638	269,069	66,176	2,507,003
2 川越市	3,724,498	2,199,073	933,982	224,179	466,738	531,927	42,247	900,062	125,613	748,671	25,223	555	625,363
3 熊谷市	2,725,510	1,290,457	364,611	323,607	388,413	193,732	20,094	1,230,392	-	1,159,867	60,378	10,147	204,661
4 川口市	7,497,794	3,705,197	771,872	439,309	1,150,735	1,302,076	41,205	2,465,785	-	2,334,803	128,509	2,473	1,326,812
5 行田市	1,310,986	749,297	110,532	102,943	136,796	389,284	9,742	497,302	-	55,248	434,955	7,099	64,387
6 秩父市	1,829,113	610,709	104,086	125,597	166,201	163,177	51,648	1,018,986	-	980,430	32,406	6,150	199,418
7 所沢市	2,770,456	1,923,993	586,448	212,262	548,921	552,289	24,073	577,616	-	445,845	115,365	16,406	268,847
8 飯能市	899,536	556,965	113,818	56,067	194,034	183,783	9,263	80,663	-	62,086	14,587	3,990	261,908
9 加須市	1,549,252	672,472	134,370	171,158	152,561	196,261	18,122	487,960	312	448,592	30,982	8,074	388,820
10 本庄市	1,105,941	473,115	84,288	103,514	117,526	160,577	7,210	508,650	-	474,837	30,200	3,613	124,176
11 東松山市	1,548,559	633,603	113,389	189,205	138,068	173,683	19,258	722,580	-	80,462	634,960	7,158	192,376
12 春日部市	3,833,941	1,436,831	74,355	294,126	431,051	613,359	23,940	2,097,330	-	2,063,165	34,165	-	299,780
13 狭山市	1,913,431	886,403	202,627	189,370	204,591	279,511	10,304	869,890	-	856,729	6,685	6,476	157,138
14 羽生市	491,397	334,005	22,962	105,458	83,396	117,019	5,170	75,228	457	56,629	14,142	4,000	82,164
15 鴻巣市	2,281,419	656,207	46,913	53,780	290,052	259,975	5,487	1,432,074	-	1,317,301	110,277	4,496	193,138
16 深谷市	1,364,485	696,908	158,257	130,771	159,355	236,172	12,353	418,961	-	294,181	120,639	4,141	248,616
17 上尾市	3,627,100	1,493,334	389,867	258,683	509,606	316,078	19,100	1,587,443	-	1,481,338	90,509	15,596	546,323
18 草加市	4,434,263	1,049,895	357,026	219,556	316,278	113,966	43,069	3,019,207	124,219	2,831,217	51,640	12,131	365,161
19 越谷市	2,987,398	1,833,853	774,302	320,421	399,630	314,195	25,305	574,972	-	274,572	279,768	20,632	578,573
20 蕨市	1,015,856	447,782	75,794	93,903	89,224	123,521	65,340	537,320	-	530,614	4,472	2,234	30,754
21 戸田市	2,115,584	1,114,653	95,312	200,600	343,740	462,091	12,910	392,731	-	324,908	60,002	7,821	608,200
22 入間市	1,953,378	911,769	303,471	93,561	249,209	258,274	7,254	1,006,796	-	991,145	13,783	1,868	34,813
23 朝霞市	1,350,590	735,124	65,753	168,059	262,237	233,481	5,594	195,248	-	111,413	72,780	11,055	420,218
24 志木市	2,475,680	549,475	10,996	121,942	186,458	214,395	15,684	1,714,606	906,920	786,413	18,539	2,734	211,599
25 和光市	1,521,136	702,730	112,515	122,955	386,230	26,860	54,170	701,551	488,790	202,043	6,721	3,997	116,855
26 新座市	4,304,660	1,356,647	350,639	183,260	551,210	174,441	97,097	2,665,379	90,655	2,428,718	135,372	10,634	282,634
27 桶川市	747,121	394,678	19,537	57,705	131,783	157,526	28,127	317,353	-	300,490	13,505	3,358	35,090
28 久喜市	2,615,948	1,075,684	184,118	85,393	307,823	468,863	29,487	1,157,820	-	1,113,521	36,956	7,343	382,444
29 北本市	2,129,100	460,637	194,811	22,742	108,691	126,884	7,509	1,511,477	-	1,490,813	18,012	2,652	156,986
30 八潮市	1,176,250	463,018	26,383	107,877	124,334	193,886	10,538	548,392	-	531,138	12,386	4,868	164,840
31 富士見市	1,572,081	505,065	102,229	135,986	163,633	95,867	7,350	837,244	-	799,169	30,408	7,667	229,772
32 三郷市	2,321,531	877,305	78,226	262,798	228,876	293,471	13,934	1,253,040	-	1,213,369	29,052	10,619	191,186
33 蓮田市	817,027	346,051	50,101	62,301	82,659	141,828	9,162	386,201	-	313,168	72,004	1,029	84,775
34 坂戸市	1,157,347	684,171	80,029	141,063	377,161	50,639	35,279	288,693	-	240,627	42,075	5,991	184,483
35 幸手市	487,594	343,696	98,834	15,274	121,251	104,556	3,781	117,908	-	99,699	13,973	4,236	25,990
36 鶴ヶ島市	1,843,670	535,396	121,788	61,915	280,455	65,423	5,815	1,294,409	100,448	1,186,984	5,366	1,611	13,865
37 日高市	553,444	299,676	72,330	67,560	73,309	82,907	3,570	180,744	-	155,618	10,416	14,710	73,024
38 吉川市	1,208,497	402,973	141,672	59,190	93,439	91,706	16,966	486,841	108,156	349,737	17,757	11,191	318,683
39 ふじみ野市	2,244,042	936,969	347,491	72,445	149,733	199,709	167,591	819,316	179,792	611,826	21,848	5,850	487,757
40 白岡市	504,611	285,716	105,592	22,752	79,123	75,005	3,244	143,845	-	128,580	13,341	1,924	75,050
41 伊奈町	494,218	251,101	60,639	36,191	82,392	69,473	2,406	56,296	-	33,060	20,973	2,263	186,821
42 三芳町	612,235	272,176	95,585	52,359	79,429	40,988	3,815	297,424	-	285,506	8,547	3,371	42,635
43 毛呂山町	368,999	232,923	58,253	40,324	76,572	53,645	4,129	101,252	-	49,049	50,189	2,014	34,824
44 越生町	93,708	73,233	3,664	22,278	11,856	34,593	842	5,294	-	2,520	1,981	793	15,181
45 滑川町	507,381	209,887	8,884	44,828	53,382	100,112	2,681	95,653	-	81,467	12,309	1,877	201,841
46 嵐山町	148,139	114,417	21,036	17,358	56,899	10,751	8,373	7,518	-	3,647	3,871	-	26,204
47 小川町	322,777	279,005	158,058	27,668	55,212	35,243	2,824	15,616	-	343	12,358	2,915	28,156
48 川島町	318,518	150,292	7,865	24,180	48,541	67,494	2,212	69,605	-	62,484	5,016	2,105	98,621
49 吉見町	194,678	116,641	21,775	11,690	52,225	28,552	2,399	14,472	-	-	13,139	1,333	63,565
50 鳩山町	615,357	81,681	19,308	22,253	17,198	21,522	1,400	527,135	-	410,844	115,603	688	6,541
51 ときがわ町	310,987	100,265	2,471	39,835	23,007	27,405	7,547	192,384	-	185,689	5,372	1,323	18,338
52 横瀬町	116,038	71,889	12,885	8,233	13,493	28,969	8,309	5,711	-	3,576	1,636	499	38,438
53 皆野町	144,941	98,781	24,177	8,554	23,727	35,436	6,887	19,171	-	16,387	1,986	798	26,989
54 長瀨町	87,836	61,175	29,428	6,548	11,188	13,132	879	22,948	-	18,609	3,560	779	3,713
55 小鹿野町	258,310	76,018	6,524	5,563	35,340	23,055	5,536	177,079	-	170,319	4,751	2,009	5,213
56 美里町	82,596	73,005	2,607	24,332	26,717	18,119	1,230	8,570	-	5,943	1,536	1,091	1,021
57 神川町	120,168	93,343	5,447	793	55,838	30,781	484	24,457	-	21,150	2,304	1,003	2,368
58 上里町	643,477	241,804	50,088	41,379	70,799	76,625	2,913	377,866	-	184,048	191,847	1,971	23,807
59 寄居町	294,735	244,710	10,714	21,179	115,784	94,796	2,237	23,720	-	12,029	10,018	1,673	26,305
60 宮代町	293,574	254,191	10,562	44,416	57,728	138,743	2,742	35,746	-	28,403	5,778	1,565	3,637
61 杉戸町	489,400	250,670	23,836	46,914	60,766	113,209	5,945	74,676	-	56,740	12,963	4,973	164,054
62 松伏町	332,215	216,670	43,134	21,574	59,502	87,776	4,684	21,818	-	4,231	16,387	1,200	93,727
63 東秩父村	44,449	43,495	14,052	7,066	13,810	8,252	315	423	-	-	136	287	531
合計	103,896,333	47,446,389	11,741,317	7,060,415	14,200,758	12,797,456	1,646,443	42,573,732	2,125,362	36,453,648	3,635,487	359,235	13,876,212
前年度	94,564,253	47,362,026	12,190,275	7,208,196	13,628,322	12,707,487	1,627,746	33,771,966	795,322	30,442,233	2,166,396	368,015	13,430,261
対前年度比	9.9%	0.2%	△ 3.7%	△ 2.1%	4.2%	0.7%	1.1%	26.1%	167.2%	19.7%	67.8%	△ 2.4%	3.3%



第22表 各市町村が支出した中学校の教育費(財源別内訳)

(単位:千円)

市町村名	合計	国庫補助金	県支出金	市町村支出金	地方債	公費組入れ 寄付金
1 さいたま市	10,018,749	386,383	-	8,495,566	1,136,800	-
2 川越市	2,304,046	179,634	11,932	1,690,533	421,947	-
3 熊谷市	1,082,501	3,295	13,130	1,066,076	-	-
4 川口市	5,438,542	495,611	19,491	2,905,552	2,017,888	-
5 行田市	1,163,037	185,538	5,552	607,547	364,400	-
6 秩父市	780,984	83,050	8,068	566,166	123,700	-
7 所沢市	2,010,303	215,868	11,619	1,503,016	278,900	900
8 飯能市	1,507,964	298,217	7,364	742,283	459,900	200
9 加須市	621,049	3,249	6,661	606,839	4,300	-
10 本庄市	1,280,424	113,260	2,865	438,499	725,800	-
11 東松山市	1,029,818	163,287	2,977	468,454	395,100	-
12 春日部市	2,273,150	183,816	14,140	1,370,294	704,900	-
13 狭山市	871,254	19,994	6,187	845,073	-	-
14 羽生市	585,159	109,480	1,284	274,995	199,400	-
15 鴻巣市	717,812	49,565	8,515	508,232	151,500	-
16 深谷市	740,858	974	8,430	696,054	35,400	-
17 上尾市	1,622,779	120,447	9,938	1,190,994	301,400	-
18 草加市	863,025	1,989	10,300	850,736	-	-
19 越谷市	1,817,673	204,582	10,372	1,586,635	10,900	5,184
20 蕨市	747,957	138,769	3,450	480,738	125,000	-
21 戸田市	970,112	58,000	6,607	803,305	102,200	-
22 入間市	1,926,660	320,398	9,042	1,183,620	413,600	-
23 朝霞市	730,286	14,890	5,126	680,170	30,100	-
24 志木市	810,119	103,864	3,903	439,052	263,300	-
25 和光市	366,332	275	3,852	362,205	-	-
26 新座市	1,959,999	273,303	6,414	885,982	794,300	-
27 桶川市	397,869	16,156	5,237	347,476	29,000	-
28 久喜市	864,656	59,606	8,014	722,252	74,784	-
29 北本市	1,020,043	130,586	3,475	401,282	484,700	-
30 八潮市	984,310	155,292	5,174	472,844	350,000	1,000
31 富士見市	843,499	123,490	3,780	446,629	269,600	-
32 三郷市	975,881	130,368	5,812	569,951	267,300	2,450
33 蓮田市	418,809	30,136	3,441	337,132	48,100	-
34 坂戸市	792,628	82,798	4,425	497,005	208,400	-
35 幸手市	314,977	17,252	3,294	261,131	33,300	-
36 鶴ヶ島市	1,120,684	478,506	4,177	327,889	310,112	-
37 日高市	907,362	197,216	2,170	338,376	369,600	-
38 吉川市	366,529	267	3,497	315,632	47,133	-
39 ふじみ野市	1,229,020	95,556	6,377	833,267	293,820	-
40 白岡市	407,567	615	4,329	402,623	-	-
41 伊奈町	217,752	663	3,315	206,504	7,270	-
42 三芳町	225,517	800	2,203	195,898	26,616	-
43 毛呂山町	390,905	42,270	1,380	214,455	132,800	-
44 越生町	227,905	31,598	-	166,307	30,000	-
45 滑川町	184,932	246	743	183,943	-	-
46 嵐山町	116,125	249	2,618	96,858	16,400	-
47 小川町	598,918	88	1,979	286,191	310,660	-
48 川島町	195,839	4,128	1,508	190,083	-	120
49 吉見町	87,945	110	893	86,942	-	-
50 鳩山町	385,828	105,470	1,127	75,931	203,300	-
51 ときがわ町	170,528	15,639	1,894	146,235	6,760	-
52 横瀬町	82,211	41	992	81,178	-	-
53 皆野町	91,989	41	1,150	90,798	-	-
54 長瀨町	48,806	25	1,086	46,880	815	-
55 小鹿野町	179,438	143	4,376	84,119	90,800	-
56 美里町	75,562	50	1,202	73,302	-	1,008
57 神川町	408,834	78,943	1,894	128,697	199,300	-
58 上里町	1,199,279	330,598	1,780	193,001	673,900	-
59 寄居町	315,655	1,154	2,151	312,350	-	-
60 宮代町	192,723	2,346	3,513	182,964	3,900	-
61 杉戸町	265,460	854	3,827	260,779	-	-
62 松伏町	525,983	274,303	3,927	247,753	-	-
63 東秩父村	129,994	29,708	894	44,492	54,900	-
合計	61,202,554	6,165,049	304,873	41,117,765	13,604,005	10,862
前年度	51,471,046	3,316,140	302,603	40,201,274	7,648,817	2,212
対前年度比	18.9%	85.9%	0.8%	2.3%	77.9%	391.0%

第22-2表 各市町村が支出した中学校の教育費(支出項目別内訳)

(単位:千円)

市町村名	合計	消費的支出						資本的支出					債務償還費
		計	人件費	教育活動費	管理費	補助活動費	所定支払金	計	土地費	建築費	設備・備品費	図書購入費	
1 さいたま市	10,018,749	5,677,773	1,593,378	533,012	1,578,135	1,725,494	247,754	2,006,453	-	1,702,589	266,691	37,173	2,334,523
2 川越市	2,304,046	1,534,638	615,952	219,010	320,512	323,740	55,424	654,385	-	631,827	22,283	275	115,023
3 熊谷市	1,082,501	794,500	164,598	246,133	237,601	124,553	21,615	75,197	-	31,853	33,593	9,751	212,804
4 川口市	5,438,542	2,054,841	138,840	305,163	642,108	936,470	32,260	2,955,623	1,973	2,861,635	90,716	1,299	428,078
5 行田市	1,163,037	477,234	105,507	69,551	86,074	206,190	9,912	608,145	-	385,262	216,793	6,090	77,658
6 秩父市	780,984	277,348	8,913	81,230	101,983	64,248	20,974	254,090	-	232,157	16,840	5,093	249,546
7 所沢市	2,010,303	1,265,015	418,208	224,528	306,836	305,150	10,293	631,597	-	546,412	73,688	11,497	113,691
8 飯能市	1,507,964	389,358	74,733	88,898	135,286	83,706	6,735	1,076,278	-	1,061,231	11,136	3,911	42,328
9 加須市	621,049	377,485	62,310	108,823	87,300	109,329	9,723	31,157	-	8,820	15,678	6,659	212,407
10 本庄市	1,280,424	257,563	44,311	57,446	59,197	92,704	3,905	918,491	-	903,055	13,631	1,805	104,370
11 東松山市	1,029,818	314,414	20,137	80,452	82,488	127,421	3,916	605,900	-	359,055	241,374	5,471	109,504
12 春日部市	2,273,150	1,011,150	118,859	187,474	321,216	367,525	16,076	1,158,463	11,599	1,114,307	32,557	-	103,537
13 狭山市	871,254	598,661	164,672	93,077	167,732	166,761	6,419	210,514	-	199,744	6,298	4,472	62,079
14 羽生市	585,159	167,281	11,686	49,641	40,262	63,526	2,166	334,952	686	322,597	9,161	2,508	82,926
15 鴻巣市	717,812	448,457	95,060	34,775	118,630	191,805	8,187	220,615	-	200,519	16,598	3,498	48,740
16 深谷市	740,858	461,829	105,297	109,154	100,764	139,624	6,990	179,072	-	29,155	147,398	2,519	99,957
17 上尾市	1,622,779	943,461	70,804	167,184	308,087	364,746	32,640	566,338	-	523,690	31,017	11,631	112,980
18 草加市	863,025	643,263	8,488	123,446	169,822	322,336	19,171	89,698	-	52,461	29,088	8,149	130,064
19 越谷市	1,817,673	1,211,192	418,096	327,271	232,750	221,786	11,289	431,459	-	260,710	159,833	10,916	175,022
20 蕨市	747,957	229,673	41,996	45,082	53,266	61,876	27,453	474,821	-	470,469	3,400	952	43,463
21 戸田市	970,112	577,649	124,071	121,075	159,816	164,767	7,920	314,566	-	273,184	37,333	4,049	77,897
22 入間市	1,926,660	631,870	161,102	91,377	137,799	235,967	5,625	1,148,129	-	1,132,483	14,462	1,184	146,661
23 朝霞市	730,286	421,733	26,429	102,234	136,951	138,843	17,276	131,443	-	84,262	40,921	6,260	177,110
24 志木市	810,119	267,528	5,319	58,463	86,332	114,184	3,230	504,746	-	492,443	10,908	1,395	37,845
25 和光市	366,332	282,907	39,618	65,784	144,803	17,610	15,092	34,998	-	29,020	4,479	1,499	48,427
26 新座市	1,959,999	591,278	93,132	93,938	257,853	87,195	59,160	1,262,924	-	1,107,120	147,300	8,504	105,797
27 桶川市	397,869	266,049	9,919	45,679	96,891	89,267	24,293	78,284	-	62,685	13,040	2,559	53,536
28 久喜市	864,656	566,243	89,145	54,697	161,678	250,242	10,481	141,715	-	116,111	15,688	9,916	156,698
29 北本市	1,020,043	266,579	70,154	13,293	57,395	121,134	4,603	710,917	-	689,811	18,260	2,846	42,547
30 八潮市	984,310	295,646	20,238	62,449	82,619	116,313	14,027	533,680	-	523,331	7,455	2,894	154,984
31 富士見市	843,499	292,024	47,875	101,995	75,403	61,308	5,443	486,340	-	457,290	24,283	4,767	65,135
32 三郷市	975,881	447,156	8,250	143,325	120,098	166,916	8,567	424,152	-	348,957	66,618	8,577	104,573
33 蓮田市	418,809	232,110	23,884	52,290	57,591	93,198	5,147	158,736	-	114,545	43,547	644	27,963
34 坂戸市	792,628	396,601	30,576	83,752	216,532	41,018	24,723	362,220	-	329,812	28,411	3,997	33,807
35 幸手市	314,977	169,979	62,619	8,061	58,202	38,812	2,285	109,840	-	97,502	10,479	1,859	35,158
36 鶴ヶ島市	1,120,684	255,544	65,033	36,373	110,445	39,781	3,912	845,750	-	841,267	3,617	866	19,390
37 日高市	907,362	219,020	47,338	47,987	74,656	45,109	3,930	643,774	-	622,330	9,299	12,145	44,568
38 吉川市	366,529	207,109	67,751	30,411	45,620	63,091	236	86,482	52,728	21,811	9,319	2,624	72,938
39 ふじみ野市	1,229,020	488,047	171,500	47,966	86,946	112,951	68,684	539,955	70,912	449,018	17,055	2,970	201,018
40 白岡市	407,567	187,266	13,328	29,372	56,000	85,291	3,275	81,203	-	72,764	7,273	1,166	139,098
41 伊奈町	217,752	145,363	31,461	20,082	57,188	34,376	2,256	29,744	-	2,909	25,222	1,613	42,645
42 三芳町	225,517	168,525	47,412	44,032	49,359	25,495	2,227	39,638	-	33,764	3,625	2,249	17,354
43 毛呂山町	390,905	133,556	31,053	32,290	35,916	31,837	2,460	240,468	-	223,595	15,269	1,604	16,881
44 越生町	227,905	56,129	1,237	22,056	8,971	23,165	700	145,866	-	141,918	3,203	745	25,910
45 滑川町	184,932	102,463	3,292	21,270	17,132	37,914	22,555	6,939	-	1,565	4,552	822	75,530
46 嵐山町	116,125	81,189	14,278	13,696	38,879	8,823	5,513	26,603	-	20,964	5,639	-	8,333
47 小川町	598,918	168,096	78,812	27,758	38,380	21,354	1,792	389,762	-	379,679	8,512	1,571	41,060
48 川島町	195,839	106,278	16,100	24,831	24,841	39,133	1,373	16,263	-	12,550	2,525	1,188	73,298
49 吉見町	87,945	65,288	14,363	3,765	21,688	23,825	1,647	9,836	-	5,744	3,382	710	12,821
50 鳩山町	385,828	59,862	18,560	17,833	10,563	12,139	767	324,987	-	282,314	42,251	422	979
51 ときがわ町	170,528	75,904	1,976	34,236	20,627	16,125	2,940	52,164	-	48,300	2,593	1,271	42,460
52 横瀬町	82,211	40,653	7,402	7,302	12,031	10,991	2,927	24,048	14,870	6,438	2,540	200	17,510
53 皆野町	91,989	56,552	16,952	4,844	10,838	22,815	1,103	6,898	-	4,967	1,531	400	28,539
54 長瀨町	48,806	36,609	13,072	6,488	7,317	8,767	965	5,941	-	3,836	1,505	600	6,256
55 小鹿野町	179,438	70,732	7,964	8,491	30,084	16,083	8,110	106,842	-	102,486	2,807	1,549	1,864
56 美里町	75,562	51,658	1,564	22,314	14,391	12,462	927	11,438	-	-	10,588	850	12,466
57 神川町	408,834	59,125	3,217	3,026	34,327	18,179	376	321,672	-	320,084	1,138	450	28,037
58 上里町	1,199,279	126,973	24,965	25,040	32,147	43,112	1,709	1,068,379	-	1,007,794	58,970	1,615	3,927
59 寄居町	315,655	161,709	6,362	17,624	76,918	58,967	1,838	36,719	-	27,892	8,296	531	117,227
60 宮代町	192,723	171,542	13,024	37,519	40,355	78,716	1,928	14,665	-	9,713	3,876	1,076	6,516
61 杉戸町	265,460	180,225	21,312	41,342	42,008	65,165	10,398	77,374	61,645	2,589	9,974	3,166	7,861
62 松伏町	525,983	162,287	28,263	23,226	43,725	57,413	9,660	324,826	-	316,615	7,416	795	38,870
63 東秩父村	129,994	37,895	8,985	15,398	9,774	3,514	224	88,779	-	88,116	553	110	3,320
合計	61,202,554	28,516,087	5,871,052	4,916,334	8,051,138	8,752,357	925,206	25,452,953	214,413	22,807,126	2,193,487	237,927	7,233,514
前年度	51,471,046	28,653,924	5,895,708	5,429,085	7,733,039	8,721,573	874,519	15,392,461	79,247	13,229,369	1,688,785	395,060	7,424,661
対前年度比	18.9%	△ 0.5%	△ 0.4%	△ 9.4%	4.1%	0.4%	5.8%	65.4%	170.6%	72.4%	29.9%	△ 39.8%	△ 2.6%

第23表 各市町村が支出した社会教育費

(単位:千円)

市町村名	合計	公民館費	図書館費	博物館費	体育施設費	青少年教育施設費	女性教育施設費	文化会館費	その他の社会教育施設費	教委が行った社会教育活動費	文化財保護費
1 さいたま市	8,160,706	4,040,075	2,767,105	861,972	-	347,848	-	-	15,837	23,095	104,774
2 川越市	3,167,157	898,510	864,171	414,784	232,662	-	-	-	1,921	590,239	164,870
3 熊谷市	1,950,294	385,498	279,882	-	2,432	-	-	296,465	834,874	86,929	64,214
4 川口市	6,973,174	1,507,747	1,159,460	542,470	2,526,867	18,850	44,542	41,704	118,681	959,752	53,101
5 行田市	935,614	297,524	109,855	89,589	140,523	-	-	206,784	4,478	41,129	45,732
6 秩父市	911,293	161,529	144,605	17,062	244,367	-	-	-	79,972	177,773	85,985
7 所沢市	2,893,262	807,208	699,278	-	975,811	-	-	-	208,911	105,314	96,740
8 飯能市	402,507	27,192	208,602	61,904	55,814	-	-	-	-	33,314	15,681
9 加須市	1,462,946	132,259	152,172	43,687	284,213	-	-	-	808,349	26,705	15,561
10 本庄市	497,159	54,961	114,133	5,911	141,837	-	-	27,736	49,842	29,047	73,692
11 東松山市	358,742	-	206,930	-	-	-	-	-	34,807	18,202	98,803
12 春日部市	2,146,643	691,247	368,193	29,473	677,006	-	-	231,547	67,753	45,628	35,796
13 狭山市	1,017,348	244,532	288,963	96,308	170,477	-	-	-	42,329	171,115	3,624
14 羽生市	829,333	104,036	84,863	18,358	77,297	4,793	-	499,779	13,564	9,635	17,008
15 鴻巣市	2,547,484	1,029,542	941,926	-	219,299	-	-	-	307,638	16,903	32,176
16 深谷市	2,026,217	1,514,188	174,343	-	109,646	-	-	96,516	-	42,485	89,039
17 上尾市	1,163,279	505,062	416,198	-	81,444	-	-	-	117,600	36,822	6,153
18 草加市	1,361,667	758,834	175,599	7,222	338,898	5,764	-	7,769	2,124	61,652	3,805
19 越谷市	1,896,001	102,161	346,939	149,059	418,382	73,720	-	539,578	68,935	54,034	143,193
20 蕨市	507,023	187,922	110,351	65,999	62,275	29,996	-	26,183	-	24,297	-
21 戸田市	552,101	58,258	330,451	90,059	-	48,234	-	-	-	19,247	5,852
22 入間市	1,545,581	547,052	309,275	358,062	201,636	85,693	-	-	-	24,356	19,507
23 朝霞市	1,482,797	278,099	297,606	107,723	505,314	3,259	-	-	-	111,655	179,141
24 志木市	684,857	58,291	187,641	5,432	171,544	94,447	-	-	91,572	26,160	49,770
25 和光市	668,886	146,588	108,604	-	113,767	-	-	-	-	280,030	19,897
26 新座市	1,624,947	346,093	312,391	22,154	239,101	-	-	390,912	179,214	43,098	91,984
27 桶川市	440,570	102,041	164,387	51,982	81,047	-	-	-	2,628	19,284	19,201
28 久喜市	583,929	181,972	143,353	22,264	164,020	-	-	-	10,153	42,781	19,386
29 北本市	650,877	198,634	114,473	-	74,649	-	-	145,899	60,070	26,174	30,978
30 八潮市	268,276	37,245	178,164	35,527	-	-	-	-	-	17,340	-
31 富士見市	885,818	399,386	204,843	127,615	114,212	-	-	-	-	9,885	29,877
32 三郷市	620,294	9,481	307,138	-	164,240	5,814	-	-	128	58,638	74,855
33 蓮田市	716,200	64,014	129,669	-	102,741	-	-	76,907	13,555	5,990	323,324
34 坂戸市	321,384	167,196	84,994	12,178	-	-	-	-	1,988	2,878	52,150
35 幸手市	318,934	68,816	44,007	-	193,055	-	-	-	-	13,056	-
36 鶴ヶ島市	583,408	303,218	199,968	-	37,547	354	-	-	-	11,914	30,407
37 日高市	675,979	271,223	118,696	2,048	202,434	-	-	-	-	30,601	50,977
38 吉川市	375,760	76,078	85,211	-	172,529	-	-	-	18,343	5,415	18,184
39 ふじみ野市	334,104	92,217	108,843	13,869	-	-	-	-	-	25,254	93,921
40 白岡市	218,714	45,721	42,764	-	101,169	-	-	-	1,356	14,119	13,585
41 伊奈町	261,671	6,518	69,136	2,076	32,508	-	-	-	127,708	18,254	5,471
42 三芳町	611,510	135,969	113,759	70,029	143,072	-	-	85,799	-	51,739	11,143
43 毛呂山町	564,041	117,259	58,241	51,478	323,247	-	-	-	-	10,466	3,350
44 越生町	81,896	24,962	15,489	-	22,253	-	-	-	-	17,319	1,873
45 滑川町	98,294	11,344	33,818	5,759	27,889	-	-	-	-	4,721	14,763
46 嵐山町	188,545	51,650	29,414	-	45,413	-	-	-	-	1,759	60,309
47 小川町	310,350	89,117	163,488	-	17,624	-	-	-	-	22,748	17,373
48 川島町	144,130	22,610	20,375	-	47,992	-	-	20,931	16,667	14,641	914
49 吉見町	336,995	38,991	32,185	-	37,157	-	-	-	6,254	6,690	215,718
50 鳩山町	298,419	112,530	46,218	-	41,673	-	-	18,010	1,058	-	78,930
51 ときがわ町	198,025	21,833	18,654	-	116,914	-	-	20,355	-	12,750	7,519
52 横瀬町	82,152	14,584	4,941	7,051	21,498	-	-	25,576	-	7,602	900
53 皆野町	87,066	5,071	-	-	44,706	-	-	13,219	14,309	2,294	7,467
54 長瀨町	56,378	32,173	-	5,098	12,090	-	-	-	455	4,198	2,364
55 小鹿野町	248,017	116,350	10,174	-	102,944	-	-	-	-	8,593	9,956
56 美里町	107,798	14,495	8,639	-	25,491	-	-	16,456	323	18,390	24,004
57 神川町	120,020	69,669	-	-	29,581	-	-	-	-	7,588	13,182
58 上里町	129,191	34,931	29,250	1,513	26,468	-	-	-	8,860	18,673	9,496
59 寄居町	231,176	50,396	78,779	-	10,333	-	-	-	4,391	39,985	47,292
60 宮代町	211,154	5,501	87,892	11,016	87,343	-	-	-	-	2,295	17,107
61 杉戸町	429,884	61,784	74,427	-	139,511	-	-	-	140,826	6,127	7,209
62 松伏町	206,554	158,493	-	-	43,856	-	-	-	-	2,413	1,792
63 東秩父村	31,579	606	1,566	-	12,831	-	-	-	-	8,426	8,150
合計	59,796,110	18,098,486	13,982,491	3,406,731	10,810,649	718,772	44,542	2,788,125	3,477,473	3,629,616	2,839,225
前年度	61,329,964	15,894,754	14,874,203	3,727,795	12,397,359	1,081,393	41,326	3,105,760	3,721,586	3,622,512	2,863,276
対前年度比	△ 2.5%	13.9%	△ 6.0%	△ 8.6%	△ 12.8%	△ 33.5%	7.8%	△ 10.2%	△ 6.6%	0.2%	△ 0.8%

第23-2表 各市町村が支出した社会教育費(構成比)

(単位:%)

市町村名	合計	公民館費	図書館費	博物館費	体育施設費	青少年教育施設費	女性教育施設費	文化会館費	その他の社会教育施設費	教委が行った社会教育活動費	文化財保護費
1 さいたま市	100.0	49.5	33.9	10.6	-	4.3	-	-	0.2	0.3	1.3
2 川越市	100.0	28.4	27.3	13.1	7.3	-	-	-	0.1	18.6	5.2
3 熊谷市	100.0	19.8	14.4	-	0.1	-	-	15.2	42.8	4.5	3.3
4 川口市	100.0	21.6	16.6	7.8	36.2	0.3	0.6	0.6	1.7	13.8	0.8
5 行田市	100.0	31.8	11.7	9.6	15.0	-	-	22.1	0.5	4.4	4.9
6 秩父市	100.0	17.7	15.9	1.9	26.8	-	-	-	8.8	19.5	9.4
7 所沢市	100.0	27.9	24.2	-	33.7	-	-	-	7.2	3.6	3.3
8 飯能市	100.0	6.8	51.8	15.4	13.9	-	-	-	-	8.3	3.9
9 加須市	100.0	9.0	10.4	3.0	19.4	-	-	-	55.3	1.8	1.1
10 本庄市	100.0	11.1	23.0	1.2	28.5	-	-	5.6	10.0	5.8	14.8
11 東松山市	100.0	-	57.7	-	-	-	-	-	9.7	5.1	27.5
12 春日部市	100.0	32.2	17.2	1.4	31.5	-	-	10.8	3.2	2.1	1.7
13 狭山市	100.0	24.0	28.4	9.5	16.8	-	-	-	4.2	16.8	0.4
14 羽生市	100.0	12.5	10.2	2.2	9.3	0.6	-	60.3	1.6	1.2	2.1
15 鴻巣市	100.0	40.4	37.0	-	8.6	-	-	-	12.1	0.7	1.3
16 深谷市	100.0	74.7	8.6	-	5.4	-	-	4.8	-	2.1	4.4
17 上尾市	100.0	43.4	35.8	-	7.0	-	-	-	10.1	3.2	0.5
18 草加市	100.0	55.7	12.9	0.5	24.9	0.4	-	0.6	0.2	4.5	0.3
19 越谷市	100.0	5.4	18.3	7.9	22.1	3.9	-	28.5	3.6	2.8	7.6
20 蕨市	100.0	37.1	21.8	13.0	12.3	5.9	-	5.2	-	4.8	-
21 戸田市	100.0	10.6	59.9	16.3	-	8.7	-	-	-	3.5	1.1
22 入間市	100.0	35.4	20.0	23.2	13.0	5.5	-	-	-	1.6	1.3
23 朝霞市	100.0	18.8	20.1	7.3	34.1	0.2	-	-	-	7.5	12.1
24 志木市	100.0	8.5	27.4	0.8	25.0	13.8	-	-	13.4	3.8	7.3
25 和光市	100.0	21.9	16.2	-	17.0	-	-	-	-	41.9	3.0
26 新座市	100.0	21.3	19.2	1.4	14.7	-	-	24.1	11.0	2.7	5.7
27 桶川市	100.0	23.2	37.3	11.8	18.4	-	-	-	0.6	4.4	4.4
28 久喜市	100.0	31.2	24.5	3.8	28.1	-	-	-	1.7	7.3	3.3
29 北本市	100.0	30.5	17.6	-	11.5	-	-	22.4	9.2	4.0	4.8
30 八潮市	100.0	13.9	66.4	13.2	-	-	-	-	-	6.5	-
31 富士見市	100.0	45.1	23.1	14.4	12.9	-	-	-	-	1.1	3.4
32 三郷市	100.0	1.5	49.5	-	26.5	0.9	-	-	0.0	9.5	12.1
33 蓮田市	100.0	8.9	18.1	-	14.3	-	-	10.7	1.9	0.8	45.1
34 坂戸市	100.0	52.0	26.4	3.8	-	-	-	-	0.6	0.9	16.2
35 幸手市	100.0	21.6	13.8	-	60.5	-	-	-	-	4.1	-
36 鶴ヶ島市	100.0	52.0	34.3	-	6.4	0.1	-	-	-	2.0	5.2
37 日高市	100.0	40.1	17.6	0.3	29.9	-	-	-	-	4.5	7.5
38 吉川市	100.0	20.2	22.7	-	45.9	-	-	-	4.9	1.4	4.8
39 ふじみ野市	100.0	27.6	32.6	4.2	-	-	-	-	-	7.6	28.1
40 白岡市	100.0	20.9	19.6	-	46.3	-	-	-	0.6	6.5	6.2
41 伊奈町	100.0	2.5	26.4	0.8	12.4	-	-	-	48.8	7.0	2.1
42 三芳町	100.0	22.2	18.6	11.5	23.4	-	-	14.0	-	8.5	1.8
43 毛呂山町	100.0	20.8	10.3	9.1	57.3	-	-	-	-	1.9	0.6
44 越生町	100.0	30.5	18.9	-	27.2	-	-	-	-	21.1	2.3
45 滑川町	100.0	11.5	34.4	5.9	28.4	-	-	-	-	4.8	15.0
46 嵐山町	100.0	27.4	15.6	-	24.1	-	-	-	-	0.9	32.0
47 小川町	100.0	28.7	52.7	-	5.7	-	-	-	-	7.3	5.6
48 川島町	100.0	15.7	14.1	-	33.3	-	-	14.5	11.6	10.2	0.6
49 吉見町	100.0	11.6	9.6	-	11.0	-	-	-	1.9	2.0	64.0
50 鳩山町	100.0	37.7	15.5	-	14.0	-	-	6.0	0.4	-	26.4
51 ときがわ町	100.0	11.0	9.4	-	59.0	-	-	10.3	-	6.4	3.8
52 横瀬町	100.0	17.8	6.0	8.6	26.2	-	-	31.1	-	9.3	1.1
53 皆野町	100.0	5.8	-	-	51.3	-	-	15.2	16.4	2.6	8.6
54 長瀨町	100.0	57.1	-	9.0	21.4	-	-	-	0.8	7.4	4.2
55 小鹿野町	100.0	46.9	4.1	-	41.5	-	-	-	-	3.5	4.0
56 美里町	100.0	13.4	8.0	-	23.6	-	-	15.3	0.3	17.1	22.3
57 神川町	100.0	58.0	-	-	24.6	-	-	-	-	6.3	11.0
58 上里町	100.0	27.0	22.6	1.2	20.5	-	-	-	6.9	14.5	7.4
59 寄居町	100.0	21.8	34.1	-	4.5	-	-	-	1.9	17.3	20.5
60 宮代町	100.0	2.6	41.6	5.2	41.4	-	-	-	-	1.1	8.1
61 杉戸町	100.0	14.4	17.3	-	32.5	-	-	-	32.8	1.4	1.7
62 松伏町	100.0	76.7	-	-	21.2	-	-	-	-	1.2	0.9
63 東秩父村	100.0	1.9	5.0	-	40.6	-	-	-	-	26.7	25.8
合計	100.0	30.3	23.4	5.7	18.1	1.2	0.1	4.7	5.8	6.1	4.7
前年度	100.0	25.9	24.3	6.1	20.2	1.8	0.1	5.1	6.1	5.9	4.7

参考1 平成24会計年度 都道府県別地方教育費総額（平成25会計年度の全国状況は、平成27年7月頃に中間報告が文部科学省から公表される予定）

（単位：千円）

区分	教育費総額										教育行政費				社会教育費				区分																																																																									
	全学校	幼稚園			小学校	中学校	特別支援学校	高等学校 全日制課程	高等学校 定時制課程	高等学校 通信制課程	中等教育学校	専修学校	各種学校	高等専門学校	全	北海道	青森	岩手		宮城	秋田	山形	福島	茨城	栃木	群馬	埼玉県	千葉県	東京都	神奈川県	新潟	富山	石川	福井	山梨	長野	岐阜	静岡県	愛知	三重	滋賀	京都	大阪	兵庫県	奈良	和歌山	鳥取	島根	岡山	広島	山口	徳島	香川	愛媛	高知	福岡	佐賀	長崎	熊本	大分	宮崎	鹿児島	沖縄																													
		225,462,539	6,063,432,152	3,449,293,785	916,432,152	4,848,787	113,988,882	2,462,554,330	174,471,007	8,813,328	938,163	506,266	2,712,070	40,289,070																																																		646,142	1,758,424	1,553,253,605	69,796,949	50,247,978	22,936,193	28,345,882	40,821,420	19,415,128	12,600,805	18,237,761	18,077,605	36,468,656	20,107,243	39,083,369	22,792,985	21,125,867	17,812,548	28,323,933	67,440,257	65,768,789	39,294,780	170,105,713	82,928,781	44,166,971	47,511,270	17,282,800	8,536,061	19,278,362

※ 文部科学省「平成25年度地方教育費調査(平成24会計年度)」

※ 社会教育費は、公費以外を含む。

参考2 平成24会計年度 都道府県別単位当たり地方教育費（平成25会計年度の全国状況は、平成27年7月頃に中間報告が文部科学省から公表される予定）

区分	教育費総額 (人口1人当たり)		教育費（在学者1人当たり）											社会教育費 (人口1人当たり)	教育行政費 (人口1人当たり)	区分	
	全学校	幼稚園	小学校	中学校	特別支援学校	高等学校 全日制課程	高等学校 定時制課程	高等学校 通信制課程	中等教育学校	専修学校	各種学校	高等専門学校	教育費				
													高等学校 全日制課程				高等学校 定時制課程
全国	125,190	1,046,527	912,818	1,054,908	7,264,104	1,109,707	1,600,966	259,229	1,498,274	922,632	734,252	1,370,557	12,263	7,356	全		
北海道	140,237	1,234,864	1,090,817	1,316,032	9,451,778	1,093,856	1,690,320	236,366	1,504,929	1,077,162	-	1,370,557	12,750	8,179	北海道		
青森	153,685	1,239,931	1,008,381	1,111,449	6,730,704	1,274,049	1,734,389	604,261	2,221,863	1,734,389	-	1,370,557	16,584	10,945	青森		
岩手	178,621	1,367,210	1,224,001	1,329,318	7,418,700	1,486,740	2,006,564	247,820	1,984,904	2,478,200	-	1,370,557	21,510	11,734	岩手		
宮城	148,468	1,170,769	1,021,966	1,200,344	7,407,466	1,695,909	2,266,649	226,649	1,837,749	917,462	-	1,370,557	17,641	8,431	宮城		
秋田	158,077	1,338,171	1,107,788	1,443,831	7,325,519	1,354,145	2,088,918	603,472	2,753,580	-	-	1,370,557	16,793	11,603	秋田		
山形	155,063	1,240,776	1,174,939	1,167,214	8,699,178	1,196,685	2,937,405	523,685	1,875,354	-	-	1,370,557	15,581	10,862	山形		
福島	164,227	1,230,927	967,645	1,191,881	7,513,095	1,461,175	1,798,707	188,972	1,544,390	-	-	1,370,557	18,309	10,095	福島		
茨城	136,547	1,072,947	858,128	1,117,741	5,810,815	1,075,553	1,498,440	180,630	1,525,605	-	-	1,370,557	13,204	7,700	茨城		
栃木	133,884	1,052,106	848,132	1,048,883	5,910,542	1,021,290	1,163,258	272,604	1,355,691	-	-	1,370,557	13,960	10,623	栃木		
群馬	136,735	1,027,581	843,218	1,076,830	7,396,212	1,108,405	1,428,109	295,069	1,977,097	-	-	1,370,557	14,226	8,947	群馬		
埼玉	102,227	876,701	669,489	751,274	6,878,968	966,049	1,305,156	210,680	1,759,775	-	-	1,370,557	9,433	5,760	埼玉		
千葉	111,563	962,048	661,984	850,484	6,171,154	926,360	1,343,255	320,484	1,457,431	-	-	1,370,557	10,698	6,392	千葉		
東京	107,368	1,160,901	1,001,510	1,256,676	6,334,515	1,306,662	1,796,732	394,482	2,299,479	-	-	1,370,557	13,395	6,530	東京		
神奈川	93,891	896,563	633,945	841,742	7,933,965	1,058,632	1,582,215	195,582	686,541	-	-	1,370,557	5,973	4,953	神奈川		
新潟	161,380	1,290,756	859,373	1,158,861	8,104,993	1,149,124	1,811,261	170,689	1,920,776	-	-	1,370,557	20,092	7,309	新潟		
富山	148,016	1,161,902	995,133	1,034,190	9,974,719	1,180,334	3,416,293	196,932	1,276,435	-	-	1,370,557	17,727	7,849	富山		
石川	147,281	1,148,761	999,106	1,054,125	7,575,736	1,127,169	2,020,899	155,458	790,495	-	-	1,370,557	16,877	7,651	石川		
福井	168,574	1,197,953	733,894	1,139,295	10,741,590	1,115,454	1,742,411	254,899	1,262,182	-	-	1,370,557	25,965	8,319	福井		
長野	154,672	1,165,256	749,674	1,152,474	7,824,817	1,020,771	3,707,546	309,208	1,784,463	-	-	1,370,557	19,572	9,930	長野		
山梨	144,044	1,067,506	741,365	1,121,931	6,609,187	1,057,371	1,761,524	225,829	1,347,053	-	-	1,370,557	18,991	7,445	山梨		
岐阜	131,467	971,869	1,003,557	858,383	6,133,710	921,282	1,179,272	584,651	1,260,489	-	-	1,370,557	15,821	7,019	岐阜		
静岡	110,459	884,694	637,123	741,079	8,868,614	5,024,796	1,112,313	273,324	1,523,928	-	-	1,370,557	9,764	5,639	静岡		
愛知	105,781	838,204	611,020	750,932	8,222,385	910,724	1,243,482	270,057	1,495,807	-	-	1,370,557	10,236	4,443	愛知		
三重	128,498	1,002,224	785,775	922,479	8,286,702	1,002,056	1,893,331	189,331	1,972,446	-	-	1,370,557	8,124	8,541	三重		
滋賀	143,250	960,140	735,349	848,618	9,951,009	6,335,315	983,156	274,817	1,118,286	-	-	1,370,557	12,974	8,697	滋賀		
京都	119,304	1,081,699	874,694	1,074,669	8,426,826	1,228,475	2,152,739	451,631	1,720,093	-	-	1,370,557	7,089	8,273	京都		
大阪	103,776	913,536	828,648	804,460	6,634,515	1,029,840	914,875	306,403	600,840	-	-	1,370,557	7,634	4,970	大阪		
兵庫	120,635	991,523	850,925	849,668	9,353,334	8,362,889	1,129,796	198,794	1,026,975	-	-	1,370,557	8,188	6,471	兵庫		
奈良	124,372	970,538	810,498	947,083	6,310,850	928,392	1,524,143	254,294	855,786	-	-	1,370,557	13,706	7,427	奈良		
和歌山	154,753	1,232,416	911,297	1,173,256	7,940,176	1,045,657	1,791,641	246,517	1,277,980	-	-	1,370,557	12,644	10,545	和歌山		
鳥取	175,596	1,325,193	1,322,364	1,281,088	9,312,667	1,382,226	1,857,613	671,123	1,434,331	-	-	1,370,557	25,472	10,860	鳥取		
島根	194,317	1,445,817	908,019	1,229,346	1,562,497	9,788,152	2,483,284	191,615	1,471,781	-	-	1,370,557	23,857	12,512	島根		
岡山	133,210	1,011,894	697,922	912,455	10,177,133	6,954,647	1,520,717	189,551	2,447,762	-	-	1,370,557	12,863	7,338	岡山		
広島	128,004	1,096,731	854,941	929,181	10,024,033	1,250,415	1,661,303	408,289	1,613,034	-	-	1,370,557	10,628	7,297	広島		
山口	137,876	1,196,550	866,970	984,706	11,899,585	9,638,158	1,327,805	2,319,659	1,574,182	-	-	1,370,557	12,176	8,107	山口		
徳島	157,210	1,230,828	762,624	1,128,230	8,322,653	1,140,846	1,942,863	348,602	1,178,316	-	-	1,370,557	12,007	9,989	徳島		
香川	147,596	1,152,202	784,290	972,617	1,299,340	9,612,835	1,157,887	1,918,745	2,844,486	-	-	1,370,557	11,091	8,624	香川		
愛媛	137,025	1,072,769	725,944	1,141,490	7,924,021	1,018,121	1,694,533	274,320	1,643,606	-	-	1,370,557	19,746	7,464	愛媛		
高知	175,663	1,579,616	1,161,763	1,423,420	10,996,507	1,417,233	2,006,985	384,027	666,000	-	-	1,370,557	16,981	12,862	高知		
福岡	115,022	973,184	734,366	833,116	6,668,464	1,067,874	1,148,340	254,483	2,108,229	-	-	1,370,557	12,568	6,270	福岡		
佐賀	156,763	1,141,676	834,085	1,009,406	10,290,251	1,053,624	3,075,164	207,984	1,637,238	-	-	1,370,557	14,480	11,407	佐賀		
長崎	153,179	1,197,591	818,521	1,070,263	1,222,637	7,508,193	1,222,637	310,438	1,235,196	-	-	1,370,557	17,852	9,093	長崎		
熊本	135,490	1,086,025	742,780	1,013,863	6,448,862	1,120,211	2,362,401	86,985	1,392,156	-	-	1,370,557	11,284	10,276	熊本		
大分	146,478	1,170,919	923,541	1,067,859	11,860,993	8,621,469	1,185,899	1,899,829	344,784	-	-	1,370,557	16,736	9,556	大分		
宮崎	136,965	1,024,126	830,558	842,264	6,068,761	8,520,126	1,073,233	1,936,869	2,736,385	-	-	1,370,557	14,960	12,536	宮崎		
鹿児島	149,435	1,194,544	753,569	1,076,979	8,740,164	1,259,898	1,494,951	212,618	1,231,922	-	-	1,370,557	12,453	10,853	鹿児島		
沖縄	165,471	967,227	463,454	850,709	7,540,919	1,098,272	1,044,148	516,865	-	-	-	1,370,557	11,683	12,203	沖縄		

※ 文部科学省「平成25年度地方教育費調査(平成24会計年度)」  
 ※ 社会教育費は、公費以外を含む。

参考3 地方教育費総額の推移(調査開始以来)

会計年度	埼玉県					全国	
	教育費総額 (千円)	対前年度比 (%)	学校教育費 (千円)	社会教育費 (千円)	教育行政費 (千円)	教育費総額 (千円)	対前年度比 (%)
昭和24年	2,679,699	...	2,609,609	70,090	...	122,837,881	...
25	3,748,804	39.9	3,646,169	102,635	...	156,295,413	27.2
26	4,372,503	16.6	4,230,542	141,961	...	196,740,949	25.9
27	5,387,042	23.2	5,031,896	157,732	197,414	247,815,767	26.0
28	6,636,381	23.2	6,197,277	161,938	277,166	296,887,284	19.8
29	7,486,315	12.8	7,066,116	149,617	270,582	333,330,129	12.3
30	7,610,385	1.7	7,169,209	161,155	280,021	337,973,825	1.4
31	8,141,840	7.0	7,677,009	178,043	286,788	360,035,610	6.5
32	8,997,960	10.5	8,462,638	212,966	322,356	401,581,783	11.5
33	9,874,933	9.7	9,288,024	234,026	352,883	435,524,522	8.5
34	10,958,193	11.0	10,232,420	340,606	385,167	468,622,903	7.6
35	12,492,411	14.0	11,714,846	315,169	462,396	552,932,135	18.0
36	15,536,612	24.4	14,520,815	436,246	579,551	661,644,092	19.7
37	19,614,697	26.2	18,341,632	497,311	775,754	788,270,906	19.1
38	22,603,875	15.2	21,019,817	551,878	1,032,180	914,648,745	16.0
39	26,520,807	17.3	24,486,234	766,695	1,267,878	1,047,915,402	14.6
40	30,339,101	14.4	27,949,801	812,005	1,577,295	1,185,227,339	13.1
41	36,209,206	19.3	32,868,528	1,435,331	1,905,347	1,335,346,644	12.7
42	42,742,447	18.0	38,904,393	1,984,236	1,853,818	1,503,346,135	12.6
43	51,512,425	20.5	47,034,716	2,149,319	2,328,390	1,716,425,262	14.2
44	61,890,672	20.1	55,859,596	3,010,472	3,020,604	2,019,283,780	17.6
45	79,902,404	29.1	71,936,299	4,310,912	3,655,193	2,465,387,989	22.1
46	100,760,808	26.1	89,132,563	7,142,327	4,485,918	2,960,132,921	20.1
47	114,488,651	13.6	102,424,073	7,116,301	4,948,277	3,494,303,334	18.0
48	149,771,260	30.8	134,758,977	8,799,290	6,212,993	4,354,083,068	24.6
49	210,855,011	40.8	189,615,994	12,390,199	8,848,818	6,055,335,358	39.1
50	260,527,466	23.6	236,607,602	13,946,549	9,973,315	6,956,277,239	14.9
51	297,745,174	14.3	273,587,470	13,406,907	10,750,797	7,674,401,984	10.3
52	357,955,257	20.2	325,026,539	20,796,499	12,132,219	8,695,603,995	13.3
53	416,695,165	16.4	377,758,547	25,066,756	13,869,862	9,918,297,981	14.1
54	460,583,522	10.5	412,393,247	32,734,055	15,456,220	10,765,630,434	8.5
55	511,311,080	11.0	457,846,584	36,492,284	16,972,212	11,677,738,813	8.5
56	553,191,238	8.2	489,949,534	43,652,350	19,589,354	12,461,791,426	6.7
57	551,494,641	△ 0.3	485,639,618	41,882,648	23,972,375	12,683,936,593	1.8
58	557,662,081	1.1	491,439,524	42,148,694	24,073,863	12,988,186,956	2.4
59	572,479,168	2.7	503,747,095	44,381,528	24,350,545	13,293,610,218	2.4
60	577,897,615	0.9	507,587,705	45,461,149	24,848,761	13,739,958,514	3.4
61	598,303,146	3.5	512,097,291	58,844,788	27,361,067	13,956,817,926	1.6
62	608,591,378	1.7	524,133,831	56,291,591	28,165,956	14,279,164,236	2.3
63	630,691,853	3.6	541,739,019	59,447,617	29,505,217	14,793,680,613	3.6
平成元年	663,551,259	5.2	555,138,370	72,935,583	35,477,306	15,489,724,975	4.7
2	717,312,477	8.1	601,684,597	81,217,195	34,410,685	16,670,539,554	7.6
3	753,248,652	5.0	630,316,583	82,076,314	40,855,755	17,551,990,096	5.3
4	799,474,470	6.1	657,583,206	104,095,066	37,796,198	18,354,149,237	4.6
5	790,455,603	△ 1.1	649,192,127	101,312,745	39,950,731	18,601,069,797	1.3
6	797,562,820	0.9	645,715,868	110,398,394	41,448,558	18,556,579,859	△ 0.2
7	798,295,738	0.1	659,158,105	95,825,515	43,312,118	18,954,926,531	2.1
8	834,540,155	4.5	691,528,406	98,163,622	44,848,127	19,099,622,634	0.8
9	821,522,800	△ 1.6	666,790,204	108,959,834	45,772,762	18,995,938,172	△ 0.5
10	812,994,059	△ 1.0	672,507,372	94,423,460	46,063,227	18,812,639,637	△ 1.0
11	819,183,317	0.8	678,058,274	94,500,851	46,624,192	18,536,023,987	△ 1.5
12	810,184,377	△ 1.1	672,775,343	89,183,621	48,225,413	18,375,573,483	△ 0.9
13	833,359,175	2.9	677,250,486	108,033,042	48,075,647	18,364,761,379	△ 0.1
14	832,894,907	△ 0.1	667,978,025	115,114,007	49,802,875	18,138,827,049	△ 1.2
15	787,677,597	△ 5.4	644,109,591	96,593,019	46,974,987	17,632,036,949	△ 2.8
16	779,186,153	△ 1.1	641,532,231	89,955,437	47,698,485	17,261,429,216	△ 2.1
17	772,919,893	△ 0.8	642,022,160	85,258,075	45,639,658	16,994,654,794	△ 1.5
18	766,168,736	△ 0.9	642,413,633	79,156,676	44,598,427	16,665,452,252	△ 1.9
19	764,345,609	△ 0.2	634,760,868	84,112,113	45,472,628	16,564,759,401	△ 0.6
20	760,777,355	△ 0.5	641,577,905	72,674,019	46,525,431	16,210,809,417	△ 2.1
21	764,535,323	0.5	645,465,450	73,537,981	45,531,892	16,433,233,104	1.4
22	757,551,235	△ 0.9	641,915,241	67,737,770	47,898,224	16,261,494,322	△ 1.0
23	747,265,164	△ 1.4	638,473,243	66,304,870	42,487,051	15,867,839,027	△ 2.4
24	730,869,101	△ 2.2	622,244,589	67,440,257	41,184,255	15,856,580,658	△ 0.1
25	720,716,197	△ 1.4	614,360,267	66,050,515	40,305,415	...	...

※ 全国数値は、文部科学省「地方教育費調査報告書」から抜粋。

(平成25会計年度の全国状況は、平成27年7月頃に中間報告が文部科学省から公表される予定)

※ 昭和26会計年度までは、教育行政費は学校教育費・社会教育費に含まれている。

※ 平成19会計年度までは、学校教育費の公費以外を含む。





調査報告書 第1403号

平成26年度地方教育費調査（平成25会計年度）

平成27年3月刊行

編集発行 埼玉県教育局教育総務部教育政策課  
TEL 048-830-6716



埼玉県のマスコット コバトン