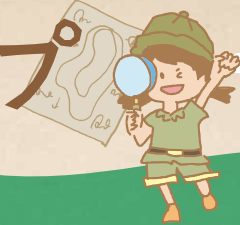


美の山 植物たんけんマップ



たんけんのまえに・・・

- 🍃 **植物は大切に** ～植物は生きて、日々成長しています。植物はとらないで、美しさは写真やスケッチで記録しよう～
- 🍃 **出会いは一期一会!** ～草刈りや天候次第で、毎年必ず出会えるとは限りません～
- 🍃 **興味をもったら調べてみよう** ～紹介している名前は種名ではないものもあります～

出会った植物を記録してみよう

記録日 年 月 日 天気



なんて虫だろう?

なんの花だろう?



観察のポイント

四季ごとに注目

葉っぱや実もおもしろい

じっくりゆっくり観察すると見えてくる!

キノコ、コケ、シダ、地衣類、いきものも探してみよう

こんなところに注目するのもおもしろいよ



ようこん 葉痕や実も魅力的

お花以外の時期はどんな姿?



顔みたい!



クサギ独特の葉のにおい 実の色



葉の上に花?!

ハナイカダ



あんな形やこんな色



この実 なんの実?



クサゴアガリ



美の山植物たんけんマップ

美の山公園は、秩父市と皆野町にまたがる^{みのやま}蓑山(581.5m)の山頂一帯を整備した県立自然公園です。南はエントランス広場から北はみはらし園地まで約1.2km(片道徒歩約20分)の散策が楽しめます。

地図凡例

- メインルート
- 歩道
- 車道
- トイレ
- 駐車場
- あずまや
- 三角点
- 展望台

季節の区分(月)

- 春 3-5
- 夏 6-8
- 秋 9-11
- 冬 12-2



みはらし園地



スミレの仲間

リンドウ

花の森~みはらし園地



ムラサキシキブ

オカトラノオ

センボンヤリ

クロモジ



ヤブデマリ

ツツジ園地(東)そば



ホオノキ

エントランス広場周辺



シュウニヒトエ

カタクリ

フデリンドウ

ホタルカズラ

オオバギボウシ

オトギリソウ

ヤマオダマキ

ネジバナ

ヤマユリ

コマツナギ

ツリガネニンジン

フジバカマ

公園入口付近



ロウバイ

ネムノキ

第3駐車場



ナツズイセン

サザンカ

花の森東側の遊歩道



シャガ

クヌギ

花の森周辺



ツリバナ

フタリシズカ

キツネノカミソリ

ゲンノシヨウコ

シダの仲間

ワスレダサの仲間

アジサイ園地・芝生広場周辺



アキカラマツ

ウツボグサ

トウダイグサの仲間

ワレモコウ

キツネノマゴ

ツルボ

ヌスビトハギ

イベント広場周辺



ヒガンバナ

イロハモミジ