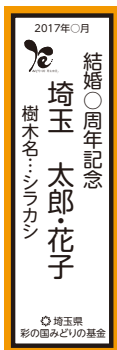


彩の国みどりの基金に御協力をお願いします。

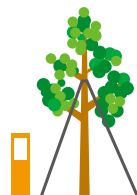
寄附金で植樹した樹木にあなたのメッセージを添えた
記念プレートを設置しませんか？



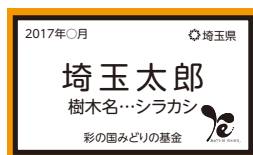
埼玉県知事 上田 清司



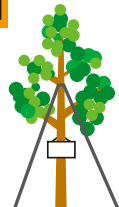
タテ18.0cm
×
ヨコ5.0cm



5万円以上の御寄附の場合



タテ5.5cm
×
ヨコ11.0cm



1万円以上5万円未満の
御寄附の場合



「彩の国みどりの基金」の仕組み

※「彩の国みどりの基金」の創設による
自動車税の変更はありません。



自動車税

自動車税収入額の
1.5%相当額を基金へ
(1台あたり約500円)

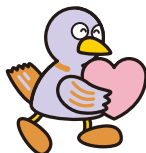
二酸化炭素を排出する自動車の所有者が二酸化炭素を吸収するみどりの
保全と創出に貢献する仕組みです。

彩の国
みどりの基金
(約13億円)

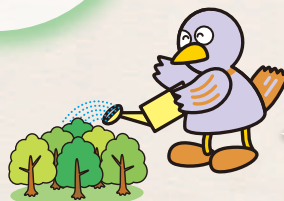
森林の
整備・保全

身近な緑の
保全・創出

県民運動の
展開



皆様からの
寄附



主要な成果の
報告は中面を
ご覧ください。

寄附金は埼玉県への寄附となりますので、税法上の控除があります。(確定申告が必要です。)

自動車税を活用した 『みどりの再生』の 結果のご報告



彩の国
埼玉県



埼玉県のマスコット
「コバトン」

平成28年度は
1,260ヘクタールの
みどりを再生
しました！

埼玉県狭山丘陵いきものふれあいの里センター(所沢市)

自動車税の一部を活用した「彩の国みどりの基金」の
平成28年度の事業成果を報告します。



平成28年度の
主要な成果①

**園庭・校庭の
芝生化**

園庭・校庭の芝生化を
推進しました!



保育所の園庭芝生化(深谷市)



小学校の校庭芝生化(本庄市)



平成28年度の
主要な成果②

駐車場緑化

駐車場の緑化を推進
しました!



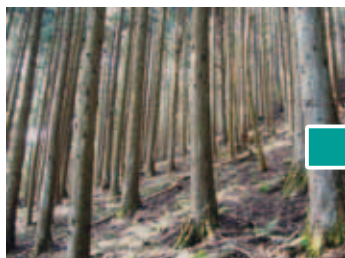
駐車場の緑化(熊谷市)



平成28年度の
主要な成果③

**水源地域の
森づくり**

手入れされていなかった
森林を整備し、再生しました!



林内が暗く下草が減り
土壌流出の恐れがある森林
(寄居町)



整備され広葉樹が育ちつつある森林(寄居町)



みどりの再生の実績

森林の整備・保全

8,980ヘクタール(H20~H28)

身近な緑の保全・創出

448か所(H20~H28)

県民運動の展開

みどりの活動支援補助事業補助団体数

542団体(H20~H28)



▲彩の国みどりのサポーターズ
クラブの草刈り活動(入間市)



▲みどりの活動支援補助団体による
植林体験活動(秩父市)

お問い合わせ：埼玉県環境部 みどり自然課

TEL : **048-830-3140** / FAX : **048-830-4775**

Email : **a3140@pref.saitama.lg.jp**



ホームページも見てね!

埼玉県 みどりの再生

検索



埼玉県のマスコット
「コパトン」「さいたまっち」