



# 首都圏自然歩道 関東ふれあいの道

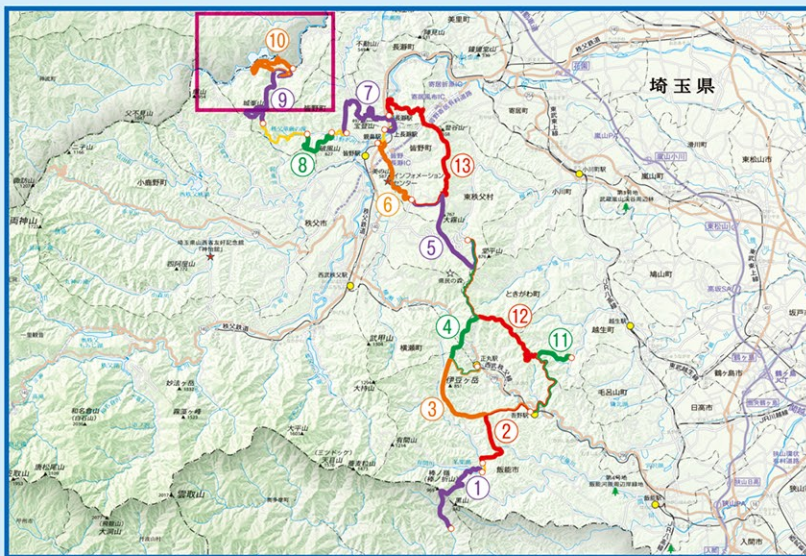
埼玉県  
10

## 下久保ダムを望むみち

[家族向き]



下久保ダム

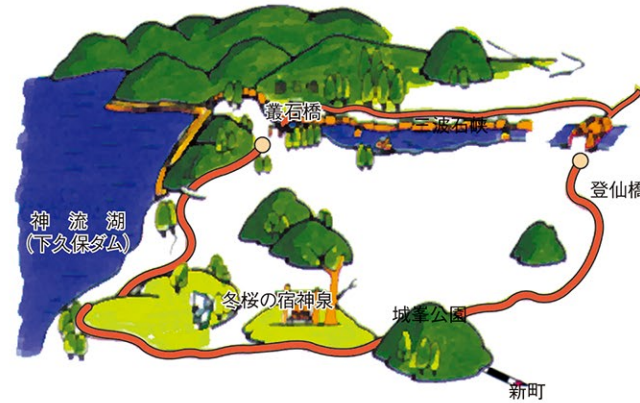


### コース内 下久保ダムを望むみち

神川町登仙橋バス停から城峯公園を経て湖岸をめぐる登仙橋バス停に戻る家族向きの周遊コースです。

城峯公園は、夏のキャンプ、冬桜やツツジの名所として親しまれています。下久保ダムから登仙橋までの約1500メートルの渓谷を三波石峡と言い、国の名勝天然記念物に指定されています。三波石峡のある神流川が群馬県との県境です。

※県や市町村のホームページなどの安全情報を確認してお出かけください。



#### おながい

- 空き缶、紙クズなどのゴミは捨てないで家に持ち帰りましょう。
- 山火事注意、火の元には十分注意しましょう。
- 案内板や標識はみんなの道しるべです。大切にしましょう。
- 利用者は十分な装備で、余裕のあるスケジュールを組んで歩きましょう。
- 自然に親しみ、自然に学び、自然を大切にしましょう。

#### 交通機関



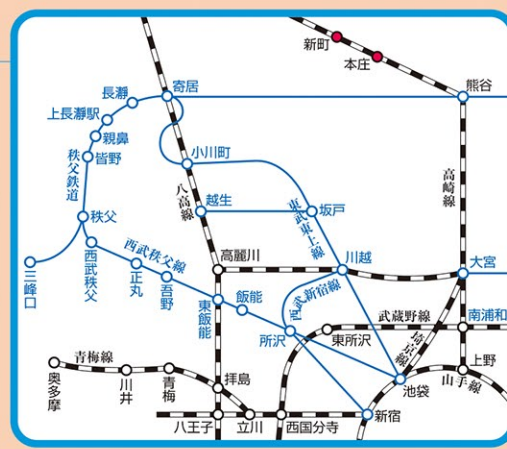
#### 電話

JR 東日本  
お問い合わせセンター  
☎050-2016-1600

朝日自動車  
本庄営業所  
☎0495-21-7703

神川町神泉総合支所  
☎0274-52-3271

日本中央バス  
☎027-287-4422



城峯公園 冬桜の宿神泉  
カタクリ 三波石峡



埼玉県のマスコット コバタン  
踏破撮影ポイント  
叢石(そうせき)橋

#### お問い合わせ

- 埼玉県環境部みどり自然課 ☎048-830-3156  
埼玉県ホームページ  
<http://www.pref.saitama.lg.jp/> から「ふれあいの道」で検索してください。
- 埼玉県北部環境管理事務所 ☎048-523-2800
- 神川町神泉総合支所 ☎0274-52-3271
- 群馬県藤岡市鬼石総合支所にぎわい観光課 ☎0274-52-3111