



首都圏自然歩道 関東ふれあいの道

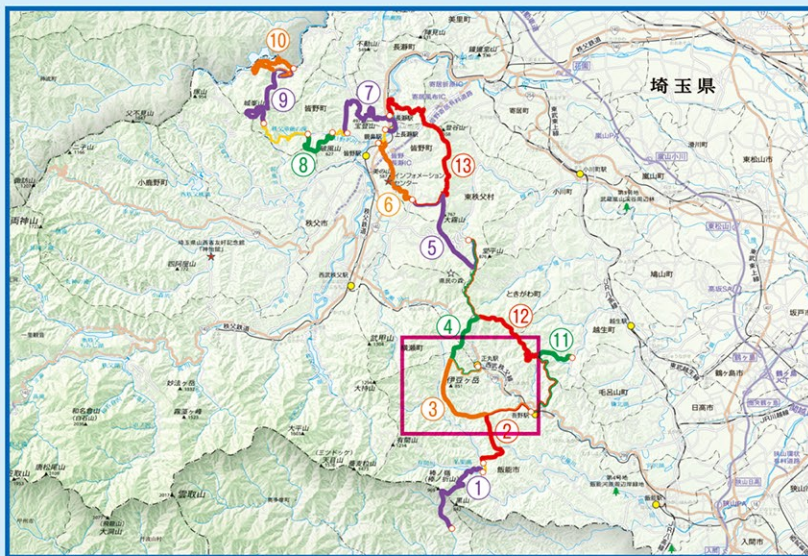
埼玉県
3

いずがたけ 伊豆ヶ岳を越えるみち

[健脚向き]



伊豆ヶ岳からの眺め



コース内 伊豆ヶ岳を越えるみち

西武鉄道吾野駅あがのから奥武蔵の盟峰・伊豆ヶ岳を越え、西武鉄道正丸駅しょうまるに至る健脚向きのコースです。

沿線には足腰の守り神として有名な子の権現ねごんげんや西川材で名高い杉・檜の植林地帯が続いています。伊豆ヶ岳からは有間・秩父・奥武蔵の山々をはじめ、関東平野が一望できます。沢沿いの道もあり、沢のせせらぎを聞きながら歩くこともできます。奥武蔵の自然を慕うハイカーが多数訪れるコースです。

※県や市町村のホームページなどの安全情報を確認してお出かけください。



おねがい

- 空缶、紙クズなどのゴミは捨てないで家に持ち帰りましょう。
- 山火事注意、火の元には十分注意しましょう。
- 案内板や標識はみんなの道しるべです。大切にしましょう。
- 利用者は十分な装備で、余裕のあるスケジュールを組んで歩きましょう。
- 自然に親しみ、自然に学び、自然を大切にしましょう。



交通機関

西武鉄道吾野駅

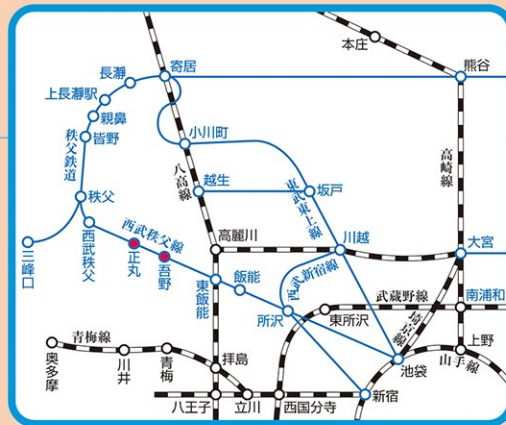
西武鉄道正丸駅



電話

西武鉄道
吾野駅
☎042-978-1213

西武鉄道
正丸駅
☎042-978-1221



不動の滝 降魔橋



子の権現鉄の大わらじ

正丸峠



埼玉県のマスコット コバトン

踏破撮影ポイント
伊豆ヶ岳山頂地名板

お問い合わせ

- 埼玉県環境部みどり自然課
☎048-830-3156

埼玉県ホームページ

<http://www.pref.saitama.lg.jp/> から「ふれあいの道」で検索してください。

- 埼玉県西部環境管理事務所 ☎049-244-1250
- 飯能市観光案内所 ☎042-974-7900

平成28年3月現在