



# 首都圏自然歩道 関東ふれあいの道

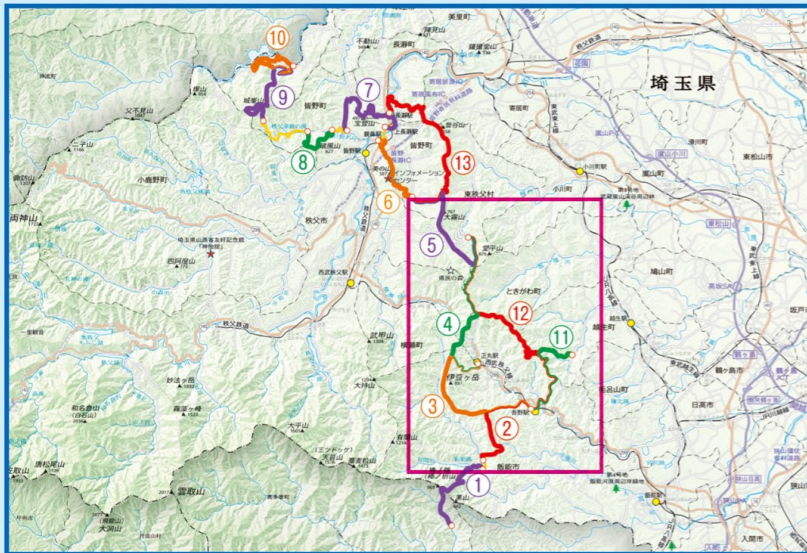
埼玉県  
12

## グリーンラインに沿ったみち

[健脚向き]



関八州見晴台眺め



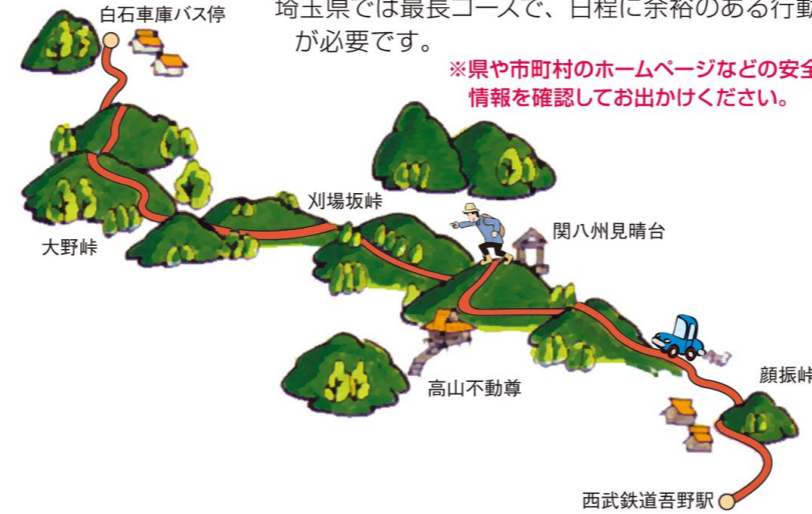
### コース内 グリーンラインに沿ったみち

あがの 吾野駅から奥武蔵山地を縦走し、白石車庫バス停に至る健脚向きのコースです。

顔振峠(こうぶりとも言う)から白石峠までは、グリーンラインと呼ばれる奥武蔵林道に沿って、林道と山道を交互に利用しながらの尾根歩きです。この林道沿いの山道は、昔、秩父への交通路として利用されたものです。林業の盛んなこの地域は、杉などの造林地が多くありますが、ところどころに展望の開けた場所があります。関八州見晴台からは、関東一円が望めます。

埼玉県では最長コースで、日程に余裕のある行動が必要です。

※県や市町村のホームページなどの安全情報を確認してお出かけください。



### おねがい

- 空缶、紙クズなどのゴミは捨てないで家に持ち帰りましょう。
- 山火事注意、火の元には十分注意しましょう。
- 案内板や標識はみんなの道しるべです。大切にしましょう。
- 利用者は十分な装備で、余裕のあるスケジュールを組んで歩きましょう。
- 自然に親しみ、自然に学び、自然を大切にしましょう。

### 交通機関

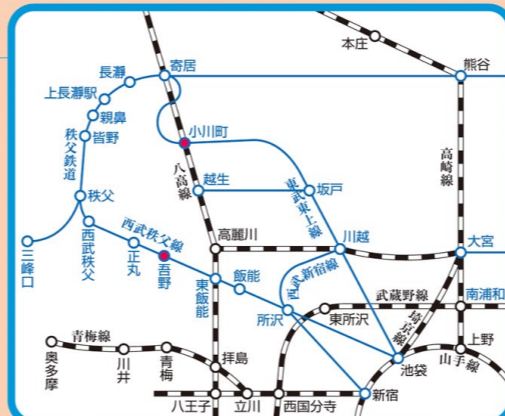
西武鉄道吾野駅

東武鉄道・JR小川町駅

イーグルバス約35分 東秩父村白石車庫バス停

### 電話

イーグルバス  
都幾川営業所  
☎0493-65-3900  
西武鉄道  
お客さまセンター  
☎0570-005-712  
東武鉄道  
お客さまセンター  
☎03-5962-0102  
JR東日本  
お問い合わせセンター  
☎050-2016-1600



大野峠眺め



高山不動尊  
(飯能市提供)



刈場坂峠



武甲山とハケ岳



冬のグリーンライン



関八州見晴台  
771.1m  
環境庁埼玉県



埼玉県のマスコット コバトン

踏破撮影ポイント  
関八州見晴台  
地名板

### お問い合わせ

● 埼玉県環境部みどり自然課  
☎048-830-3156

埼玉県ホームページ

<http://www.pref.saitama.lg.jp/> から「ふれあいの道」で検索してください。

- 埼玉県西部環境管理事務所 ☎049-244-1250
- 埼玉県東松山環境管理事務所 ☎0493-23-4050
- 飯能市観光案内所 ☎042-974-7900
- 越生町産業観光課 ☎049-292-3121
- 東秩父村産業観光課 ☎0493-82-1223