



首都圏自然歩道

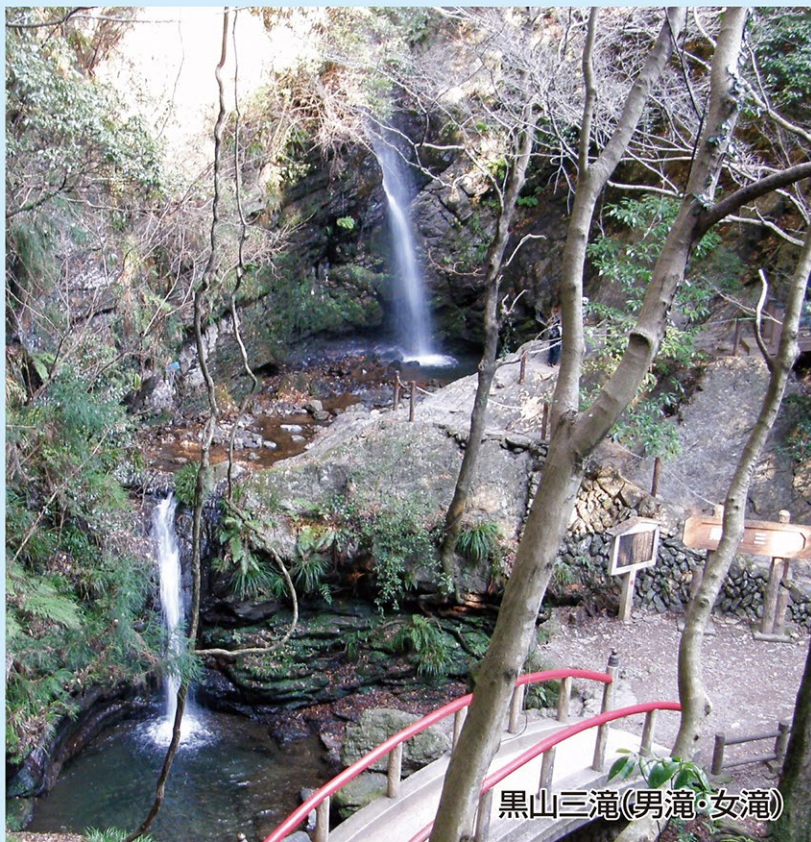
# 関東ふれあいの道

埼玉県

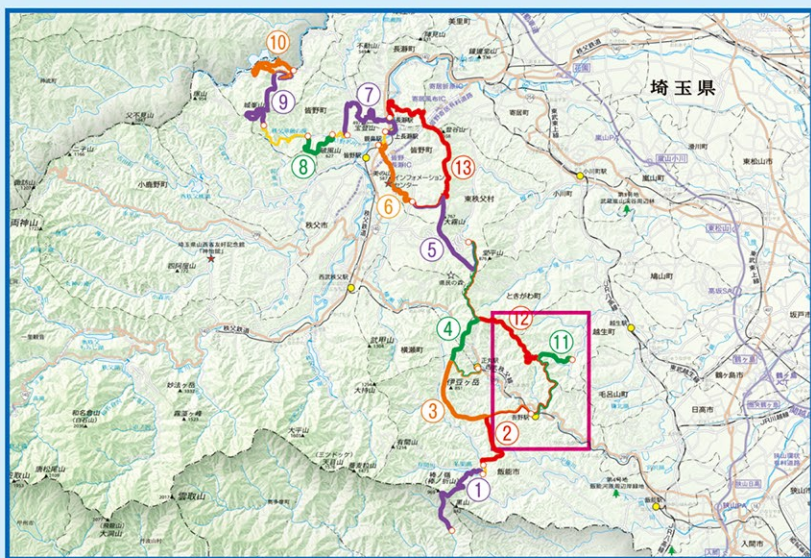
11

## 義経伝説と滝のあるみち

[一般向き]



黒山三滝(男滝・女滝)



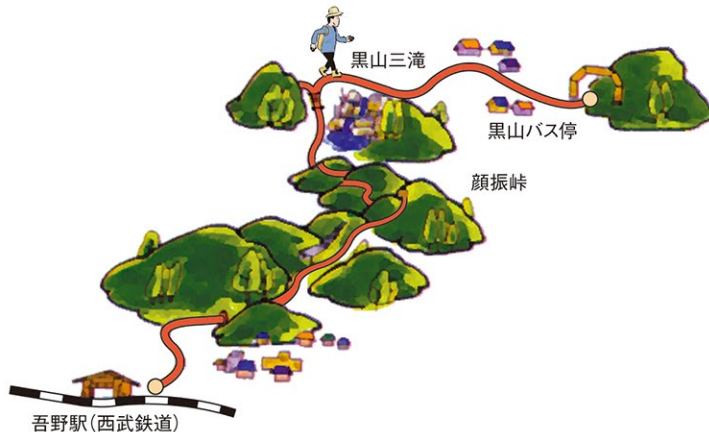
コース

## 義経伝説と滝のあるみち

あがの 吾野駅からかあぶり 顔振峠、かつて山伏たちが修行したといわれる黒山三滝を経て、黒山バス停に至る一般向きのコースです。

義経伝説の残る顔振(こうぶりとも言う)峠からは、奥武蔵、奥多摩の山々が折り重なって広がり、丹沢や富士がその向こうに浮かぶ眺めが見事です。また、傘杉峠近くの尾根道は、関東平野の展望が良好です。傘杉峠からは沢治いの下りがあり、黒山三滝に出ます。谷が深いので、小規模ながら深山のおもむきがあります。黒山から越生駅までの間には、梅の名所でも有名な越生梅林があります。

※県や市町村のホームページなどの安全情報を確認してお出かけください。



### おねがい

- 空缶、紙クズなどのゴミは捨てないで家に持ち帰りましょう。
- 山火事注意、火の元には十分注意しましょう。
- 案内板や標識はみんなの道しるべです。大切にしましょう。
- 利用者は十分な装備で、余裕のあるスケジュールを組んで歩きましょう。
- 自然に親しみ、自然に学び、自然を大切にしましょう。



### 交通機関

西武鉄道吾野駅

東武鉄道・JR越生駅

川越観光バス約20~30分

黒山バス停

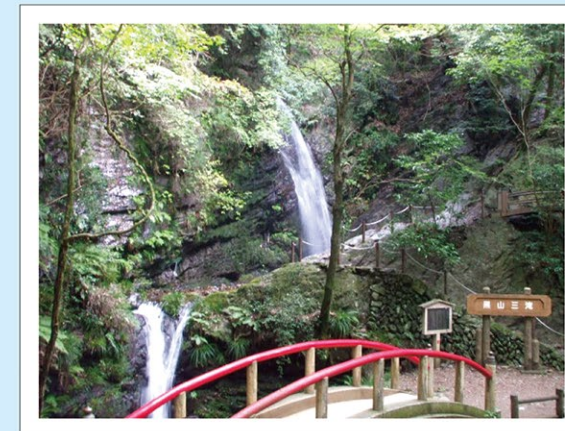
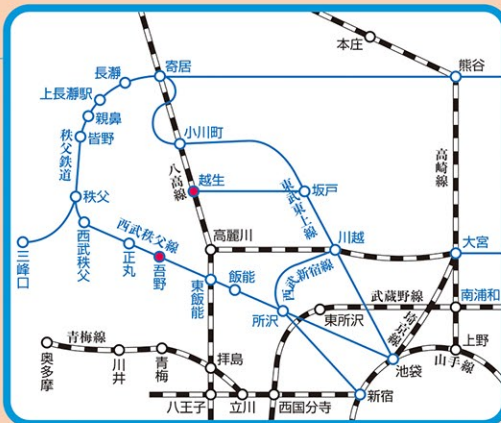


### 電話

西武鉄道  
吾野駅  
☎042-978-1213

東武鉄道・  
JR越生駅  
☎049-292-5053

川越観光自動車  
森林公園営業所  
☎0493-56-2001



埼玉県のマスコット コトン

踏破撮影ポイント

黒山三滝  
(男滝・女滝)

### お問い合わせ

● 埼玉県環境部みどり自然課  
☎048-830-3156

埼玉県ホームページ

<http://www.pref.saitama.lg.jp/> から「ふれあいの道」で検索してください。

- 埼玉県西部環境管理事務所 ☎049-244-1250
- 埼玉県東松山環境管理事務所 ☎0493-23-4050
- 飯能市観光案内所 ☎042-974-7900
- 越生町産業観光課 ☎049-292-3121