

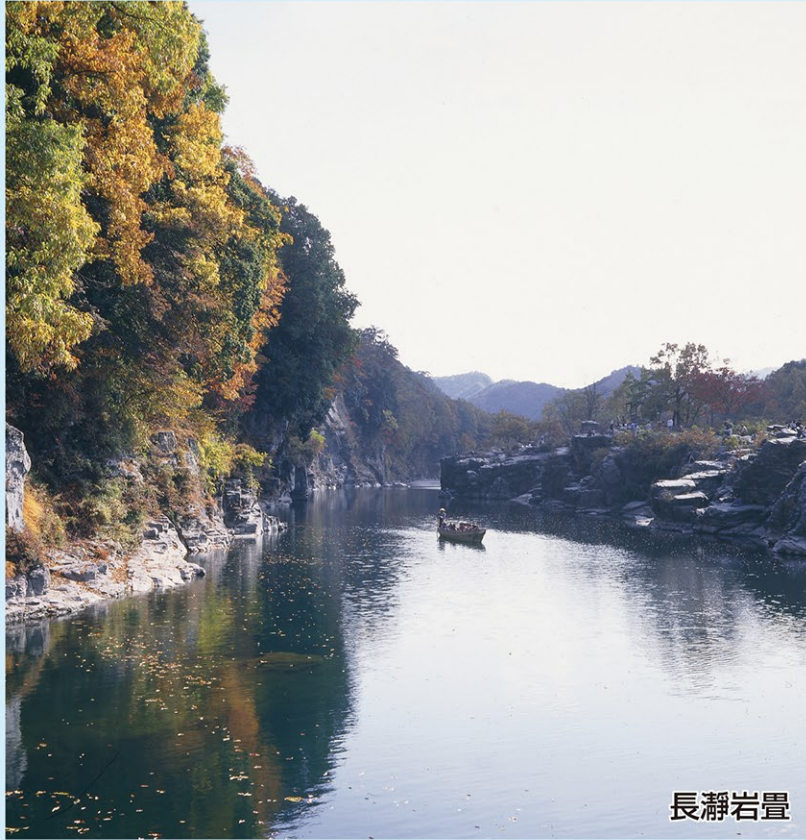


# 首都圏自然歩道 関東ふれあいの道

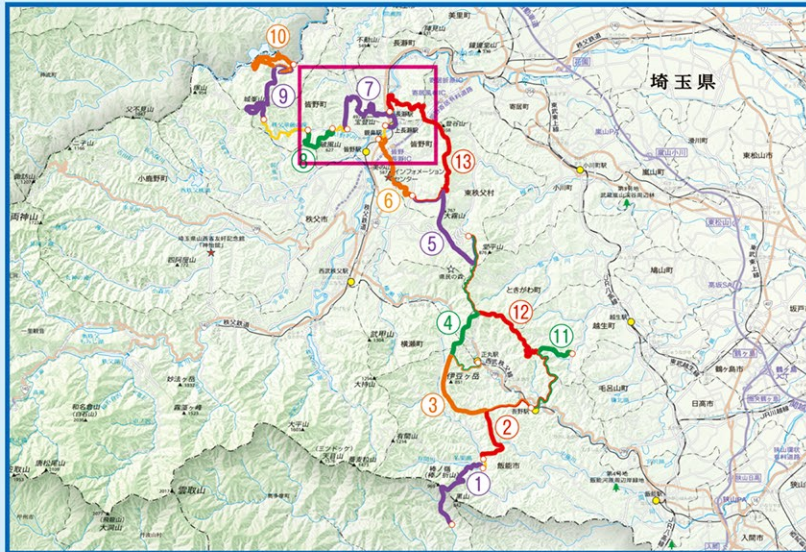
埼玉県  
7

## ながとろ 長瀬の自然と歴史を学ぶみち

[家族向き]



長瀬岩畳



## コース 長瀬の自然と歴史を学ぶみち

上長瀬駅から名勝「長瀬」、宝登山を経て、皆野町根古屋橋バス停に至る家族向けのコースです。

県立自然の博物館では、動植物や地学の知識を深めることもできます。宝登山参道沿いには、重要文化財旧新井家住宅があります。また、宝登山は秩父盆地の好展望台です。

※県や市町村のホームページなどの安全情報を確認してお出かけください。



### おねがい

- 空缶、紙クズなどのゴミは捨てないで家に持ち帰りましょう。
- 山火事注意、火の元には十分注意しましょう。
- 案内板や標識はみんなの道しるべです。大切にしましょう。
- 利用者は十分な装備で、余裕のあるスケジュールを組んで歩きましょう。
- 自然に親しみ、自然に学び、自然を大切にしましょう。

### 交通機関

秩父鉄道上長瀬駅

秩父鉄道皆野駅

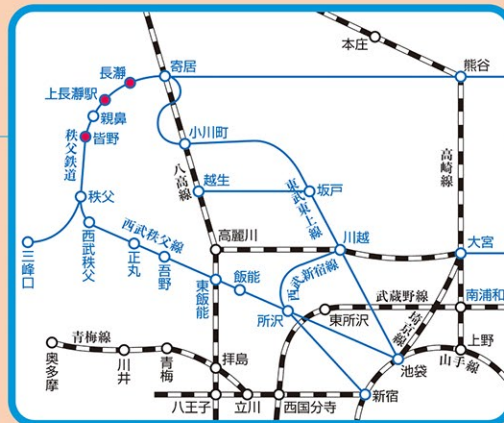
皆野町営バス約13分

根古屋橋バス停



秩父鉄道  
☎048-523-3313

皆野町役場  
産業観光課  
☎0494-62-1462



長瀬船下り



県立自然の博物館



旧新井家住宅



宝登山山頂口ウバイ

写真提供：長瀬町



宝登山ロープウェイ

※宝登山山頂奥社鳥居は、この他にも近くに石製の鳥居があり、その鳥居で撮影した写真でも、踏破ポイントとして認定されます。



踏破撮影ポイント  
宝登山山頂  
奥社鳥居



埼玉県のマスコット コバトン

### お問い合わせ

埼玉県環境部みどり自然課  
☎048-830-3156

埼玉県ホームページ

<http://www.pref.saitama.lg.jp/> から「ふれあいの道」で検索してください。

埼玉県秩父環境管理事務所  
長瀬町観光案内所  
皆野町産業観光課

☎0494-23-1511  
☎0494-66-0307  
☎0494-62-1462

平成28年3月現在