



首都圏自然歩道

関東ふれあいの道

埼玉県

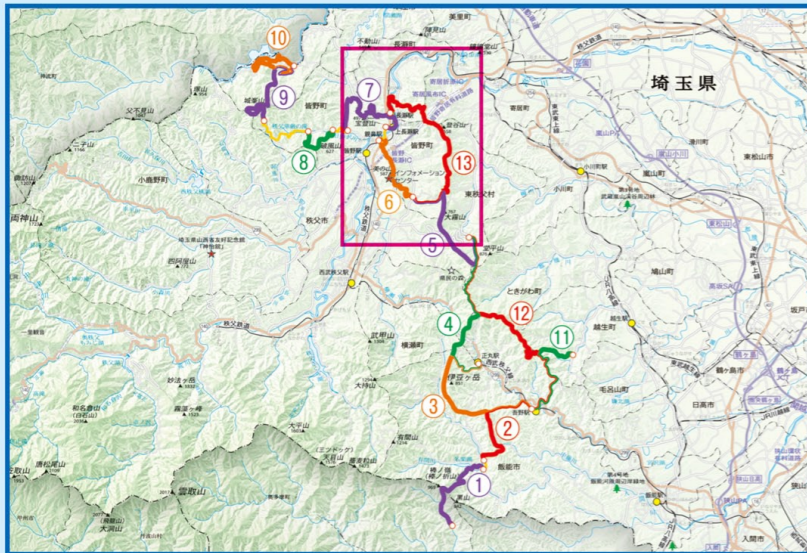
13

高原牧場を通るみち

[健脚向き]



秩父高原牧場



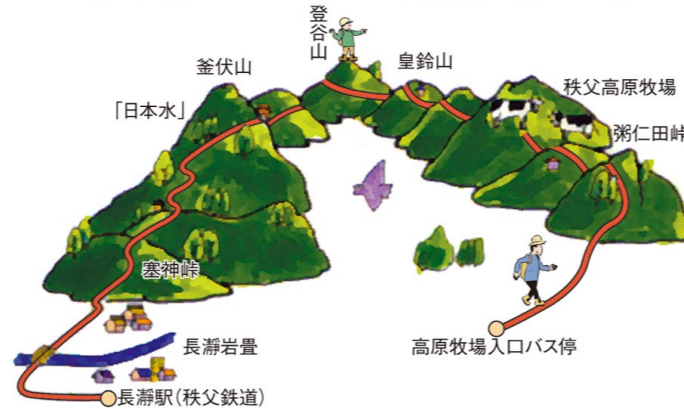
コース内

高原牧場を通るみち

皆野町高原牧場入口バス停から高原牧場のある稜線部を経て、長瀬駅に至る健脚向きのコースです。

皇鈴山山頂は平らで、寄居側の展望が楽しめます。また、登谷山山頂は、関東平野、日光、上信越の山々を展望できる絶好の場所です。高原牧場では、あちらこちらで牧牛が草を食べる姿を見ることができます。

※県や市町村のホームページなどの安全情報を確認してお出かけください。



おねがい

- 空缶、紙クズなどのゴミは捨てないで家に持ち帰りましょう。
- 山火事注意、火の元には十分注意しましょう。
- 案内板や標識はみんなの道しるべです。大切にしましょう。
- 利用者は十分な装備で、余裕のあるスケジュールを組んで歩きましょう。
- 自然に親しみ、自然に学び、自然を大切にしましょう。



交通機関

秩父鉄道長瀬駅

秩父鉄道親鼻駅

西武観光バス約15分

高原牧場入口バス停

西武鉄道西武秩父駅

西武観光バス約30分

高原牧場入口バス停

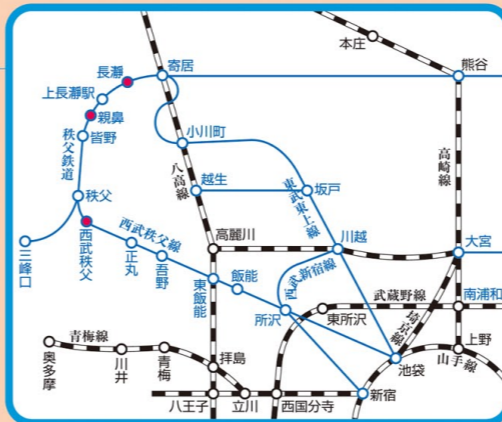


電話

西武観光バス
秩父営業所
☎0494-22-1635

秩父鉄道
☎048-523-3313

西武鉄道
西武秩父駅
☎0494-22-2459



愛宕山眺め

塞神神社

日本水

櫻新道



埼玉県のマスコット コバタン

踏破撮影ポイント
二本木峠地名板

お問い合わせ

● 埼玉県環境部みどり自然課
☎048-830-3156

埼玉県ホームページ

<http://www.pref.saitama.lg.jp/> から「ふれあいの道」で検索してください。

- 埼玉県秩父環境管理事務所 ☎0494-23-1511
- 皆野町産業観光課 ☎0494-62-1462
- 東秩父村産業観光課 ☎0493-82-1223
- 寄居町プロモーション戦略課 ☎048-581-2121
- 長瀬町観光案内所 ☎0494-66-0307