



## 第3章

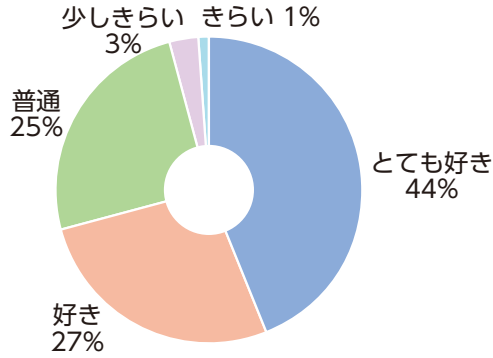
# 芝生の効果

この章ではアンケートや事例、データ等から  
様々な芝生の効果を御紹介します。  
校庭や園庭を芝生化するとどんな効果があるのでしょうか。

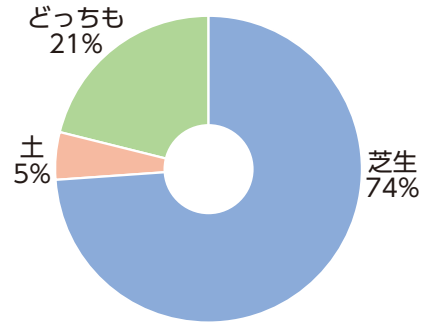
## 芝生のアンケート結果

アンケートでは、児童の芝生に対する素直な感想がみえてきました。

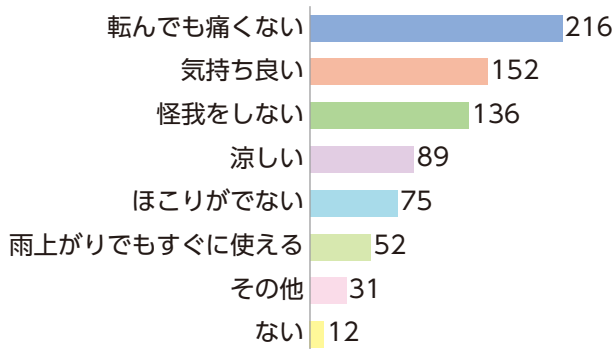
### Q1. 校庭の芝生をどう思いますか。



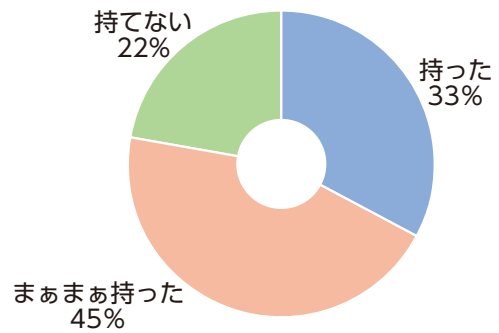
### Q2. 芝生の校庭と土の校庭を比べると、どちらの校庭が好きですか。



### Q3. 校庭が芝生になって一番嬉しいことは何ですか。(複数回答可)



### Q4. 校庭が芝生になってから、緑や自然に興味を持つようになりましたか。



転んでも痛くないから安心。

踏むとふわふわして、気持ちが良い。

校庭の芝生は鮮やかできれい。学校のシンボルといえると思う。

芝生になってから緑が好きになった。

土に比べると風が吹いたとき、砂が目に入らないからいい。

側転やサッカーができて、転んでも平気だから嬉しい。

芝生の上でひなたぼっこするのが好き。

芝生の苗を皆で植えたときは達成感がある。

調査時期：令和元年7月  
 対象児童：285名(4～6年生)  
 本庄市立仁手小学校  
 蓮田市立平野小学校  
 鴻巣市立鴻巣中央小学校

# 芝生の三大効果

芝生には、大きく分けて ①教育 ②健康 ③環境 の3つの効果があります。

## ①教育効果

- 芝生に集まる虫や鳥などの自然や生き物に親しむ
- 芝生を活用した授業で体力や好奇心を培う
- 異学年、地域との交流によるコミュニケーションの促進 など



## ②健康効果

- 五感を使って緑や季節を感じることによる癒し効果
- 逆立ちやブリッジなど体を使った運動の促進
- 怪我や転倒を気にせず思いっきり遊ぶことができる など



## ③環境効果

- 砂ぼこり対策
- めかるみ対策
- ヒートアイランド対策
- 暑さ対策

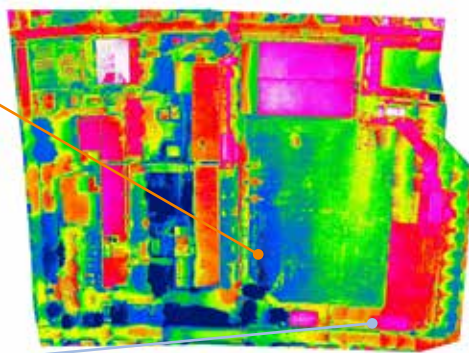


▲上空より撮影

芝生の上  
38.2℃

温度差  
-13.6℃

土の上  
51.8℃



温度測定図▲

土の上と芝生の上の温度を比較したところ、芝生の方が平均8.4℃涼しくなっていました。ある学校では上記のように温度差が13.6℃となり、芝生は夏のヒートアイランド対策に一定の効果があることが分かります。

調査期間:平成30年8月  
調査対象:県内芝生化校11校

## 芝生の活用法(校庭)

広い芝生を目一杯使って、児童・生徒の運動能力を高めましょう♪



芝生の上で運動会!保護者の皆さんも競って芝生の上に場所取りするそう。写真映えも◎



体育朝会では、芝生でストレッチ♪  
ストレス解消にもなります。



地域の方々との盆踊り☆  
皆の絆が深まりますね!



他学年との交流の一環、芝生の上で青空給食!



タグラグビーも、芝生の上なら転んでもへっちゃら!



陸上部の先生と  
生徒が  
芝刈りをしてしてく  
れています!



1,000㎡超の芝生の植付け!  
「10シートも植えたよ!」すごいね!



環境委員会の活動で、  
芝生に生えた雑草を取っています♪

## 芝生の活用法(園庭)

芝生があると子どもたちの笑顔が増えますね。



みんなで芝生を植える活動をしています！  
芝生の苗を植える前には「芝生のおはなし」を  
集中して聞いてくれていました。



青空ランチができるのは芝生の園庭だからこそ♪  
お外で食べるお昼はおいしいね！！



芝生に入る時に靴を脱いではだしになるのは気持ちがいいから♪  
芝生の外は乗り物のサーキットコースです。  
子供達がこのほりに負けず元気に遊んでいます。



芝生の丘は大人気の遊び場所。  
ここならご近所さんとも挨拶ができます！  
寝転んだり虫取りするのが楽しいね♪



遊具周りは芝生が傷みやすい場所ですが、  
保護マットが芝生を守ってくれています。  
芝生への思いやりが感じられますね。



木枯らしの季節  
だってへっちゃら。  
芝生のかけっこ  
ヨーイドン！！

芝生の上に好きなキャラクターが  
お目見えしました。  
先生お手製の芝生アートです。

