

# 私たちのごみが海をよごしていた!

※リーフレット:「プラスチックごみを流さない!」より



CHECK

## 海でどのような問題が起こっているの?

2050年の海は、プラスチックごみの方が海にすむ魚の重量を上回るかもしれません。海の生物がプラスチックごみを誤って食べたり、プラスチックごみが絡まり海の生物が傷つけられる事例が報告されています。



エピック エンバイロ バディーズ  
協力: Epic Enviro Buddies

日本に8つある海なし県の中で、最も人口が多い埼玉県。県土に占める水辺空間の割合は、全国トップクラス! また川幅が日本一の荒川などがある、豊かな水の資源に恵まれた「川の国」です。その川は海と繋がっていて、川を大事にし愛する事は海を大事にし愛する事に繋がります。「海と日本プロジェクト in 埼玉」では海なし県・埼玉から海と共生するムーブメントを起こすことを目的に活動しています。

PICK UP

海を守る活動をしています!



THE NIPPON FOUNDATION  
**海と日本**  
PROJECT  
in 埼玉県

問合せ 埼玉県環境部 水環境課

〒330-9301 さいたま市浦和区高砂 3-15-1

☎ 048-830-3088

☎ 048-830-4773

✉ a3070-13@pref.saitama.lg.jp

水環境課



私たちにもできる!

# リバーポキッ★せいそうかつどう 清掃活動ガイドブック

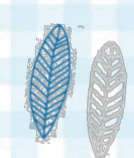
楽しみながら、川にいいことしてみよう!



埼玉県マスコット  
「コバトン&さいたまっちゃん」



友達や家族とコミュニケーションをとりながら楽しく活動しよう!



魚や植物、鳥などの生き物観察もしてみよう! 季節ごとに変わっていく自然を楽しもう!

## 1 じゅんぴ どんな準備が必要なのかな?

ごみ拾いをするときの服装やあると便利な道具は?

ごみ拾いを行うときの注意点は?

- ・長袖、長ズボン、帽子
- ・スニーカーなど滑りにくい靴
- ・手袋(軍手や園芸用ゴム手袋など)
- ・トング、ごみ袋
- ・必要に応じてごみを運ぶカートやリヤカーなど



- ・大人と一緒に作業しよう。
- ・危険なごみや大きなごみは無理して拾わないで。
- ・トングの先がとがっているの、持ち歩くときは気を付けよう。
- ・ごみ袋が風で飛んでいかないように注意!
- ごみを拾う人、ごみ袋を持つ人に分けるとやりやすいよ。

※ 川の国応援団に登録すると清掃用品の貸出・提供が受けられます!

## リバーポポータルサイト

イベントやお出かけの情報、川に詳しくなるマガジン、キャンペーンなどのニュースをいち早くお届け! 調べ学習の参考になる記事も要チェック!



リバーポポータルサイト

リバーポポータルサイト



SAITAMA / リバーポポータル

SAITAMA リバーポポータルプロジェクト(リバーポ)とは、個人、企業、川の国応援団、県、みんなが協力し、埼玉の豊かな川を大切に、守っていくための取組です。

## 知っていますか? 川の国応援団

川の国応援団とは、生き物観察やごみ拾いなどに取り組む団体です。

現在、NPO、自治会、企業、学校など約760以上の団体が埼玉県内で活動しています。

登録すると様々な支援を受けることができます!

登録料や年会費、使用料

などは一切かかりません。



川の国応援団 HP

## 2 じっさい 実際の活動の様子を見てみよう

# みんなのチカラで 川をきれいにしたい

小学生の頃からごみ拾い活動をしている中学生の仲良しサークル「Epic Enviro Buddies」の皆さんにインタビューしました！



### 今、どんな活動をしていますか？

**E** 戸田市の彩湖・道満グリーンパークでのごみ拾い活動を中心に、子供向けのイベントの開催などもしています。



### どんなことから始めましたか？

**E** 彩湖・道満グリーンパークの管理をしている戸田市水と緑の公社さんに手紙を書き、公園内のごみ拾いを許可していただけないかお願いしました。



### これから清掃活動を始めてみようというお友達へのメッセージ

**E** ごみ拾いを始めるのは最初は勇気があるかもしれないけれど、宝探しのように友達や家族と楽しんでやってみるのは想像以上に面白いです。そのごみがどうやってその場所にやってきたのかを想像しながらごみ拾いをするのも楽しいです。まずは、楽しむということをお忘れなさい！



**E** エピック エンバイロ バディーズ 「Epic Enviro Buddies」 皆さんのお話



### どんな想いで活動されていますか？これまで活動してきた感想は？

**E** 彩湖・道満グリーンパークがこの先の未来も自然豊かで美しい場所であってほしいという気持ちで活動しています。

みんなと楽しくごみ拾いをしてきれいになるのはやりがいがあります。

毎回行くとごみがあるので、終わりがありません。

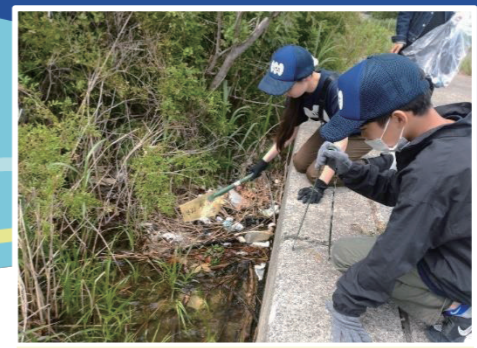
私たちが活動をたくさんの人に知ってもらうことが大きな力になります。これからもたくさんの人たちとごみ拾いの情報交換をしながら頑張っていきたいです。

小学校での仲良しグループがそのままごみ拾いサークルになりました。

### 保護者の方にも聞いてみました。

**保** 子供たちがごみ拾いをしながら、学校の話や部活の話をする様子を見ているのが私たちにとっても楽しい時間です。親同士も家庭の悩みを話したり、のんびりと自然観察しながら一緒にごみ拾いをしています。

## 3 ごみはどんなところにあるのかな？



橋の下など風で飛んできたごみが溜まりやすいところ



川の岸など水に流されてきたごみが溜まりやすいところ



ガードレール・フェンスの近く



草むらの中



人の目に付きにくいところ



道路のポイ捨て



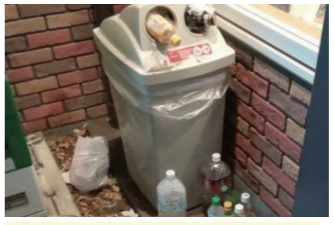
人が集まる場所にもごみがあるね



道路のはじっこ



駐車場のすみ



自動販売機のごみ箱

★ごみ拾いをしたらどこにどんなごみがあったかを記録してみると、変化がわかっておもしろいよ！

★ごみをへらすにはどうしたら良いのか考えてみよう！

**!** 危ないところのごみは無理して拾わずに大人に知らせよう！

### 大人の方へ

- 河川敷は原則、自由使用ですが、許可等が必要な場合もあります。御不明な場合は河川管理者にお問い合わせください。
- 公園や施設等の敷地内の場合は許可が必要な場合がありますので、施設管理者にお問い合わせください。
- 回収したごみは、自治体のルールに従って処分してください。自治体によっては、ボランティアで回収したごみを収集する制度を設けているところもあります。制度の有無についてはお住まいの自治体にお問い合わせください。