

利根川水系

中川・綾瀬川ブロック河川整備計画

(県管理区間)

(変更)

附 図

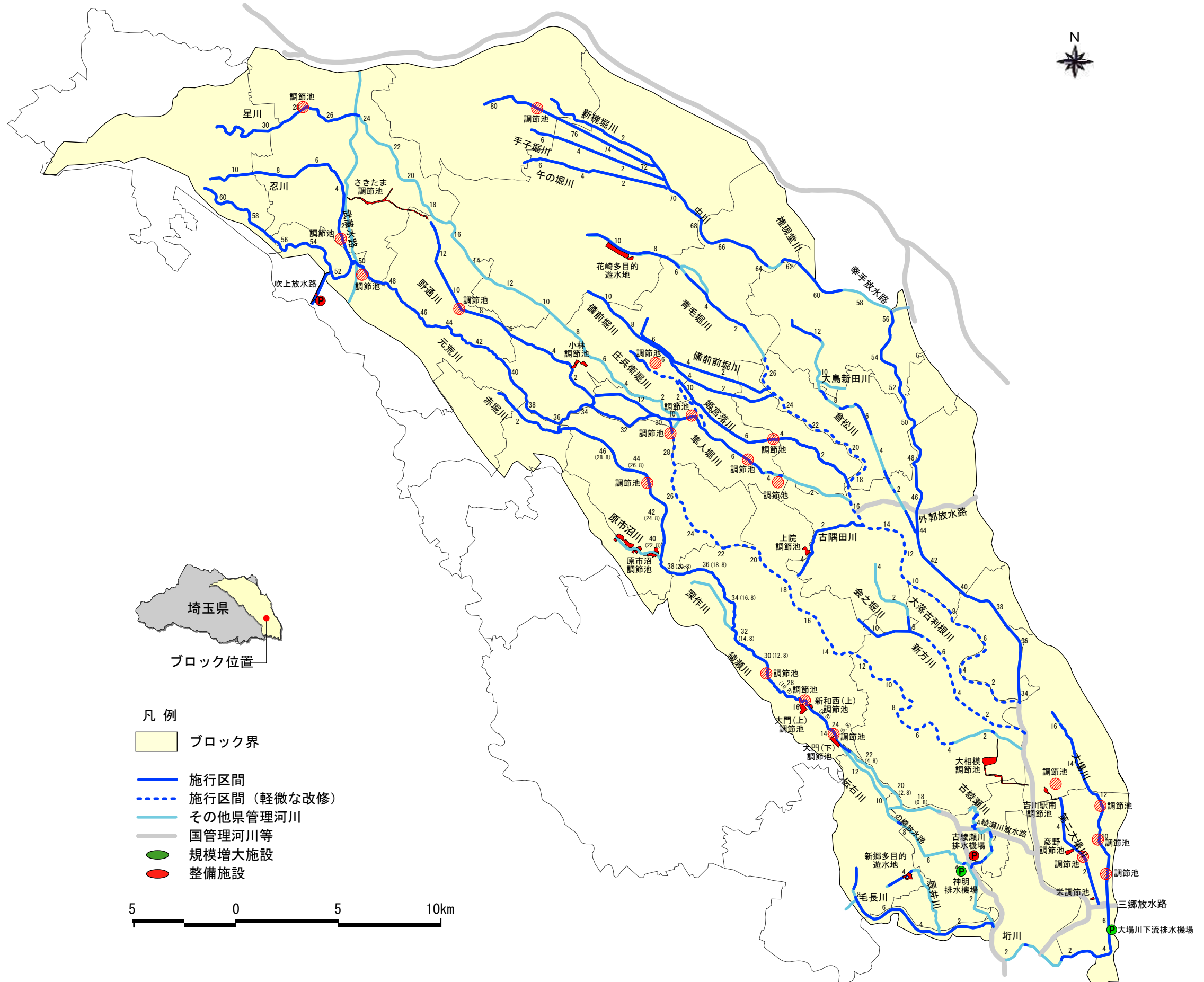
令和3年7月

(当初 平成18年4月)

埼 玉 県

【 目 次 】

中川・綾瀬川ブロックの河川工事予定区間概略図	-----	附図- 1
1. <small>なかがわ</small> 中川	-----	附図- 2
2. <small>あやせがわ</small> 綾瀬川	-----	附図- 7
3. <small>けながわ</small> 毛長川	-----	附図-11
4. <small>たついがわ</small> 辰井川	-----	附図-14
5. <small>でんうがわ</small> 伝右川	-----	附図-17
6. <small>ふるあやせがわ</small> 古綾瀬川	-----	附図-20
7. <small>おおぼがわ</small> 大場川	-----	附図-23
8. <small>だいにおおぼがわ</small> 第二大場川	-----	附図-26
9. <small>がけがわ</small> 垢川	-----	附図-29
10. <small>もとあらかわ</small> 元荒川	-----	附図-32
11. <small>ほしかわ</small> 星川	-----	附図-37
12. <small>やどおりがわ</small> 野通川	-----	附図-40
13. <small>あかほりがわ</small> 赤堀川	-----	附図-43
14. <small>おしかわ</small> 忍川	-----	附図-46
15. <small>にいがたがわ</small> 新方川	-----	附図-49
16. <small>あいのほりがわ</small> 会之堀川	-----	附図-52
17. <small>おおおとしふるとねがわ</small> 大落古利根川	-----	附図-55
18. <small>ふるすみだわ</small> 古隅田川	-----	附図-59
19. <small>はやとほりがわ</small> 隼人堀川	-----	附図-62
20. <small>しょうべいほりがわ</small> 庄兵衛堀川	-----	附図-65
21. <small>ひめみやおとしがわ</small> 姫宮落川	-----	附図-68
22. <small>びぜんほりがわ</small> 備前堀川	-----	附図-71
23. <small>びぜんまえほりがわ</small> 備前前堀川	-----	附図-74
24. <small>あおげほりがわ</small> 青毛堀川	-----	附図-77
25. <small>くらまつがわ</small> 倉松川	-----	附図-80
26. <small>うま ほりがわ</small> 午の堀川	-----	附図-83
27. <small>てごほりがわ</small> 手子堀川	-----	附図-86
28. <small>しんさいかちほりがわ</small> 新槐堀川	-----	附図-89



中川・綾瀬川ブロックの河川工事予定区間概略図