

精神障害者の雇用

不安に思ったら **ご相談** ください。

埼玉県障害者雇用総合サポートセンターでは、**精神障害者就業推進業務**を行っています。

これから精神障害者を雇用する事業主の方、すでに雇用をされている事業主の方などの障害者雇用における不安を、**障害者雇用のプロフェッショナル**が皆様の立場に立って**無料**で支援します。

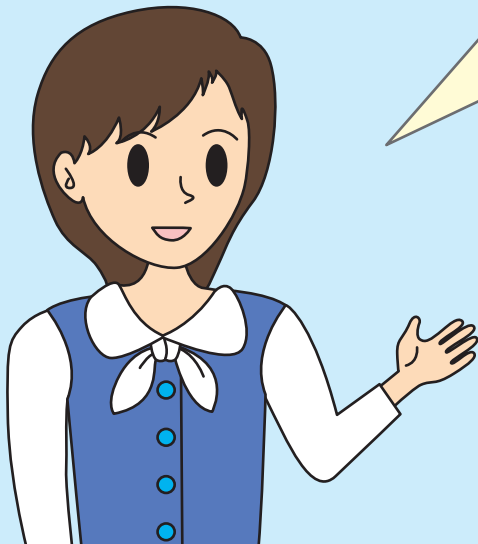


精神保健福祉士※や

経験豊富な**専門スタッフ**が対応します。

- ・精神障害者の雇用のご相談
- ・メンタルヘルスケアのご相談
- ・当事者とのご相談
- ・障害者雇用全般のご相談
- ・スタッフ向け研修

※ 精神保健福祉士とは?・・・精神保健福祉領域におけるソーシャルワーカーの国家資格です。



お気軽に下記へご連絡ください

埼玉県障害者雇用総合サポートセンター 企業支援業務部門

〒330-0074 さいたま市浦和区北浦和5-6-5 浦和合同庁舎 別館1階
TEL.048-827-0540(受付時間 月曜日～金曜日 8:30～17:00 除く祝日・年末年始)

E-mail: koyou-support@bz03.plala.or.jp

URL: <http://www.koyou-support.jp> (Eメール、ホームページからもお問合せが可能です)



埼玉県マスコット「コバトン」

0120-540-271 (月曜日～金曜日 8:30～17:00 除く祝日・年末年始)



障害者雇用に関する 出前企業内研修・勉強会



埼玉県マスコット「コバトン」

障害者雇用のプロフェッショナルが

少人数からでも**無料**でお手伝いします！

研修内容のご相談、講師派遣等、経験豊富な専門スタッフが対応します。

～研修内容例～

採用前

- ・ 障害者雇用の概要、進め方、雇用事例紹介
- ・ 障害特性と配慮点、職場での基本的対応
- ・ 採用面接での質問内容等
- ・ Q&Aなど

採用後

- ・ 障害理解を深める、職場での配慮と指導
- ・ 採用後の担当部署の悩みに対応した内容
- ・ 雇用した方に関する個別な配慮点
- ・ Q&Aなど

※ 研修時間は、30分～75分程度、ご希望と内容に応じて対応します。

ご相談・ご依頼は下記へご連絡ください

埼玉県障害者雇用総合サポートセンター 企業支援業務部門

〒330-0074 さいたま市浦和区北浦和5-6-5 浦和合同庁舎 別館1階
TEL.048-827-0540(受付時間 月曜日～金曜日 8:30～17:00 除く祝日・年末年始)

E-mail: koyou-support@bz03.plala.or.jp

URL: <http://www.koyou-support.jp> (Eメール、ホームページからお問合せが可能です)



埼玉県マスコット「コバトン」

 **0120-540-271** (月曜日～金曜日 8:30～17:00 除く祝日・年末年始)