

# 障害者委託訓練のご案内

## ハロートレーニング ～急がば学べ～

障害者委託訓練は、障害のある方が仕事をする上で役立つ知識や技能、実践的な作業能力を身につけるための多様な公共の職業訓練です。企業、民間教育訓練機関、社会福祉法人、NPO法人等に訓練を委託して実施しています。

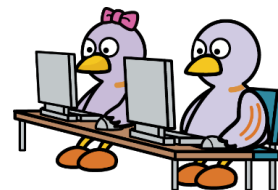
募集期間	コース番号	訓練コース		訓練期間	対象障害
実践能力習得訓練コース（企業等での作業実習）					
10/31(木) ～ 11/14(木)	1203	野菜袋詰め作業コース	岩槻区	12/2(月)～12/13(金)	知的・精神
	1204	制服仕分・倉庫内軽作業コース	戸田市	12/2(月)～12/13(金)	知的・精神・他
	1205	オフィス内サポート作業コース	戸田市	12/2(月)～12/13(金)	精神・他
	1206	野菜出荷作業コース	深谷市	12/2(月)～12/13(金)	知的・精神・他
	1207	仕分け・軽作業コース	越谷市	12/3(火)～12/16(月)	身体・精神・他
	1208	シイタケ栽培補助作業コース	入間市	12/4(水)～12/17(火)	知的・精神
	1209	巡回清掃作業コース	北区	12/4(水)～12/17(火)	知的・精神・他
	1210	清掃作業コース	岩槻区	12/6(金)～12/19(木)	身体・知的・精神・他
	1211	仕分・清掃作業コース	三芳町	12/9(月)～12/20(金)	知的・精神・他
	1212	介護施設内作業コース	八潮市	12/9(月)～12/20(金)	身体・知的・精神・他
	1213	営業支援・清掃作業コース	熊谷市	12/9(月)～12/20(金)	知的
	1214	製造工場内サンテナ洗浄コース	日高市	12/9(月)～12/27(金)	知的・精神・他
	1215	事務補助・清掃作業コース	戸田市	12/10(火)～12/23(月)	身体・知的・精神
	1216	清掃作業コース	久喜市	12/11(水)～12/24(火)	知的・他
	1217	学童保育施設内作業コース	戸田市	12/11(水)～12/26(木)	身体・知的・精神・他
	1218	食品工場内補助作業コース	草加市	12/11(水)～12/26(木)	知的
	1219	段ボール組立・熨斗張りコース	日高市	12/11(水)～12/26(木)	知的・精神・他
	1220	オフィス事務補助作業コース	蕨市	12/12(木)～12/25(水)	身体・精神
	11/15(金) ～ 11/28(木)	1221	物流倉庫内作業コース	志木市	12/23(月)～1/20(月)

詳細は、2ページ以降をご覧ください。



## 障害者委託訓練 受講上の注意

- 訓練コースは予定であり、今後内容等が変更になることがあります。最新情報はホームページに掲載しています。
- 定員に達しない場合など、訓練が中止となる場合があります。
- 受講料は無料ですが、テキスト代、交通費等は自己負担です。
- 労働施策総合推進法に基づく訓練手当の支給はありません。
- 記載されている保険料は、職業訓練生総合保険の保険料で、加入は任意です。
- 要件に該当する方には、雇用保険法に基づく受講手当等が支給されます。
- 車いす利用については、施設により設備状況等が異なります。必要に応じてご相談ください。



## 訓練コース 実践能力習得訓練コース（企業等での作業実習）

企業等を委託先として、実際の職場環境を活用した実践的な職業能力の習得を図ります。

**※各コースの定員は原則として1人です。ただし、諸般の事情を考慮して複数人の訓練生を受け入れる場合があります。**

### 募集期間 10/31(木)～11/14(木)

訓練コース	1203 野菜袋詰め作業コース（12月）さいたま市岩槻区				
対象障害	知的障害・精神障害				
訓練内容	物流倉庫内で野菜のパック詰め・ピッキング作業を学ぶ。また、社会人として必要な基本的事項を学ぶ。				
訓練場所	(株)照栄サプライ（さいたま市岩槻区）				
交通手段	JR 蓮田駅 東口 路線バス 15分 下車徒歩 10分				
訓練期間	12/2(月)～12/13(金)	訓練日数	10日	訓練時間	9:00～16:00
教材費等の負担金	教材費：なし 保険料：1,550円			面接予定日	未定
訓練コース	1204 制服仕分・倉庫内軽作業コース（12月）戸田市				
対象障害	知的障害・精神障害・発達障害				
訓練内容	制服や物品の仕分け、梱包、発送業務、箱詰め等の軽作業を学ぶ。また、社会人として必要な基本的事項を学ぶ。				
訓練場所	(株)J R東日本グリーンパートナーズ（戸田市）				
交通手段	JR 戸田駅 西口 徒歩 7分、JR 北戸田駅 西口 徒歩 10分				
訓練期間	12/2(月)～12/13(金)	訓練日数	10日	訓練時間	9:00～16:00
教材費等の負担金	教材費：なし 保険料：1,550円			面接予定日	未定

## 募集期間 10/31(木)～11/14(木)

訓練コース	<b>1205 オフィス内サポート作業コース（12月）戸田市</b>				
対象障害	精神障害・発達障害				
訓練内容	制服管理に伴うパソコン操作、タックシール作成、帳票類の封入、書類の処理等の事務所内作業及び、制服の検品、ピッキング等倉庫内軽作業を学ぶ。また、社会人として必要な基本的事項を学ぶ。				
訓練場所	(株)JR東日本グリーンパートナーズ（戸田市）				
交通手段	JR 戸田駅 西口 徒歩 7分、JR 北戸田駅 西口 徒歩 10分				
訓練期間	12/2(月)～12/13(金)	訓練日数	10日	訓練時間	9:00～16:00
教材費等の負担金	教材費：なし 保険料：1,550円			面接予定日	未定
訓練コース	<b>1206 野菜出荷作業コース（12月）深谷市</b>				
対象障害	知的障害・精神障害・発達障害				
訓練内容	ネギなどの野菜の栽培や出荷に伴う作業を学ぶ。また、社会人として必要な基本的事項を学ぶ。				
訓練場所	(株)良知経営 深谷農業事務所（深谷市）				
交通手段	JR 深谷駅 徒歩 18分				
訓練期間	12/2(月)～12/13(金)	訓練日数	10日	訓練時間	9:00～16:00
教材費等の負担金	教材費：なし 保険料：1,550円			面接予定日	未定
訓練コース	<b>1207 仕分け・軽作業コース（12月）越谷市</b>				
対象障害	身体障害・精神障害・発達障害				
訓練内容	流通センター内での受・発注作業及び軽作業による商品の仕分けピッキングを学ぶ。 また、社会人として必要な基本的事項を学ぶ。				
訓練場所	アサヒロジスティクス(株)越谷営業所（越谷市）				
交通手段	JR 武蔵野線 越谷レイクタウン駅 徒歩 19分				
訓練期間	12/3(火)～12/16(月)	訓練日数	10日	訓練時間	10:00～17:00
教材費等の負担金	教材費：なし 保険料：1,550円			面接予定日	未定
訓練コース	<b>1208 シイタケ栽培補助作業コース（12月）入間市</b>				
対象障害	知的障害・精神障害				
訓練内容	シイタケ栽培に関する補助的な作業（原木の搬入、設置、植菌、積み出し、収穫など）を学ぶ。 また、社会人として必要な基本的事項を学ぶ。				
訓練場所	(有)貫井園 椎茸作業所（入間市）				
交通手段	西武池袋線 入間市駅 南口 路線バス 10分				
訓練期間	12/4(水)～12/17(火)	訓練日数	10日	訓練時間	9:00～16:00
教材費等の負担金	教材費：なし 保険料：1,550円			面接予定日	未定

## 募集期間 10/31(木)～11/14(木)

訓練コース	<b>1209 巡回清掃作業コース（12月）さいたま市北区</b>				
対象障害	知的障害・精神障害・発達障害				
訓練内容	清掃スタッフと共に各契約事務所へ車で移動し、事務所内の通路、会議室、トイレ等の清掃作業を学ぶ。また、社会人として必要な基本的事項を学ぶ。				
訓練場所	太陽管財(株)（さいたま市北区）				
交通手段	JR 日進駅 北口 徒歩 5分 JR 宮原駅 西口 徒歩 13分				
訓練期間	12/4(水)～12/17(火)	訓練日数	10日	訓練時間	8:20～17:30
教材費等の負担金	教材費：なし 保険料：1,550円			面接予定日	未定
訓練コース	<b>1210 清掃作業コース（12月）さいたま市岩槻区</b>				
対象障害	身体障害(清掃作業に従事できる方)・知的障害・精神障害・発達障害・高次脳機能障害等				
訓練内容	物流センター内の食堂、トイレ、階段、各フロアなどの清掃作業を学ぶ。また、社会人として必要な基本的事項を学ぶ。				
訓練場所	カンダハーティーサービス(株) 岩槻営業所（さいたま市岩槻区）				
交通手段	JR 蓮田駅 東口 送迎バス 15分、東武野田線 岩槻駅 東口 送迎バス 15分				
訓練期間	12/6(金)～12/19(木)	訓練日数	10日	訓練時間	9:00～15:45
教材費等の負担金	教材費：なし 保険料：1,550円			面接予定日	未定
訓練コース	<b>1211 仕分・清掃作業コース（12月）三芳町</b>				
対象障害	知的障害・精神障害・発達障害・高次脳機能障害等				
訓練内容	建築廃材からビニールや木くずなどを取り分ける作業や、敷地内外の美化清掃作業を学ぶ。また、社会人として必要な基本的事項を学ぶ。				
訓練場所	(株)クマクラ 所沢エコ・プラント（三芳町）				
交通手段	東武東上線 ふじみ野駅 送迎車 20分				
訓練期間	12/9(月)～12/20(金)	訓練日数	10日	訓練時間	9:00～16:00
教材費等の負担金	教材費：なし 保険料：1,550円			面接予定日	未定
訓練コース	<b>1212 介護施設内作業コース（12月）八潮市</b>				
対象障害	身体障害(上肢・内部)・知的障害・精神障害・発達障害・高次脳機能障害等				
訓練内容	介護施設内での作業(清掃、洗濯物たたみ、配膳補助など)を学ぶ。また、社会人として必要な基本的事項を学ぶ。				
訓練場所	(福)福祉楽団 特別養護老人ホーム 杜の家やしお（八潮市）				
交通手段	東武伊勢崎線 草加駅 東口 路線バス 18分、つくばエクスプレス 八潮駅 北口 路線バス 18分				
訓練期間	12/9(月)～12/20(金)	訓練日数	10日	訓練時間	9:00～16:00
教材費等の負担金	教材費：なし 保険料：1,550円			面接予定日	未定

## 募集期間 10/31(木)～11/14(木)

訓練コース	<b>1213 営業支援・清掃作業コース（12月）熊谷市</b>				
対象障害	知的障害（アルファベットの読み書きができること）				
訓練内容	化粧品の返品処理業務、サンプル商品のセット、制服の検品、化粧品の梱包及び清掃作業を学ぶ。また、社会人として必要な基本的事項を学ぶ。				
訓練場所	(株)アルピオン 熊谷ワークライフセンター（熊谷市）				
交通手段	JR 吹上駅 南口 送迎バス 16分				
訓練期間	12/9(月)～12/20(金)	訓練日数	10日	訓練時間	8:30～17:05
教材費等の負担金	教材費：なし 保険料：1,550円			面接予定日	未定
訓練コース	<b>1214 製造工場内サンテナ洗浄コース（12月）日高市</b>				
対象障害	知的障害・精神障害・発達障害				
訓練内容	製造工場内で自動洗浄機によるサンテナの洗浄作業を学ぶ。また、社会人として必要な基本的事項を学ぶ。				
訓練場所	(株)サイボク（日高市）				
交通手段	西武新宿線 狭山市駅 西口 バス 17分、東武東上線 鶴ヶ島駅 西口 バス 25分				
訓練期間	12/9(月)～12/27(金)	訓練日数	15日	訓練時間	9:30～13:30
教材費等の負担金	教材費：なし 保険料：1,900円			面接予定日	未定
訓練コース	<b>1215 事務補助・清掃作業コース（12月）戸田市</b>				
対象障害	身体障害(清掃作業に従事できる方)・知的障害・精神障害				
訓練内容	食品製造工場の事務所において事務補助作業及び清掃作業技術を学ぶ。また、社会人として必要な基本的事項を学ぶ。				
訓練場所	戸田フーズ株式会社（川口市）				
交通手段	JR 戸田駅 蕨駅 送迎バス 20分				
訓練期間	12/10(火)～12/23(月)	訓練日数	10日	訓練時間	9:00～16:00
教材費等の負担金	教材費：なし 保険料：1,550円			面接予定日	未定
訓練コース	<b>1216 清掃作業コース（12月）久喜市</b>				
対象障害	知的障害・発達障害				
訓練内容	事務所等の清掃に必要な清掃用具の使い方、清掃手順等を実務的に学ぶ。また、社会人として必要な基本的事項を学ぶ。				
訓練場所	(株)シンフォニア東武 南栗橋事業所（久喜市）				
交通手段	東武日光線 南栗橋駅 徒歩 8分				
訓練期間	12/11(水)～12/24(火)	訓練日数	10日	訓練時間	9:00～16:00
教材費等の負担金	教材費：なし 保険料：1,550円			面接予定日	未定
訓練コース	<b>1217 学童保育施設内作業コース（12月）戸田市</b>				
対象障害	身体障害(内部障害)・知的障害・精神障害・発達障害・高次脳機能障害等				
訓練内容	学童保育施設内で行われている作業を学ぶ。また、社会人として必要な基本的事項を学ぶ。				
訓練場所	学童クラブ メリーアディック（※エリア内に3カ所あり）（戸田市）				
交通手段	JR 戸田駅 徒歩 5～12分				
訓練期間	12/11(水)～12/26(木)	訓練日数	12日	訓練時間	12:00～17:00
教材費等の負担金	教材費：なし 保険料：1,900円			面接予定日	未定

## 募集期間 10/31(木)～11/14(木)

訓練コース	<b>1218 食品工場内補助作業コース（12月）草加市</b>				
対象障害	知的障害				
訓練内容	食品工場内において衛生管理を学び、コンテナの洗浄、生産補助等の作業方法を学ぶ。 また、社会人として必要な基本的事項を学ぶ。				
訓練場所	(株)スマート Fun < (株)デリモ内> (草加市)				
交通手段	JR 越谷レイクタウン駅 南口 徒歩 15 分				
訓練期間	12/11(水)～12/26(木)	訓練日数	12 日	訓練時間	9:00～15:00
教材費等の負担金	教材費：なし 検便：1,800 円程度 保険料：1,900 円		面接予定日	未定	
訓練コース	<b>1219 段ボール組立・熨斗張りコース（12月）日高市</b>				
対象障害	知的障害・精神障害・発達障害				
訓練内容	段ボールの組み立てと段ボールに熨斗を貼る作業を学ぶ。また、社会人として必要な基本的事項を学ぶ。				
訓練場所	(株)サイボク (日高市)				
交通手段	西武新宿線 狭山市駅 西口 バス 17 分、 東武東上線 鶴ヶ島駅 西口 バス 25 分				
訓練期間	12/11(水)～12/26(木)	訓練日数	12 日	訓練時間	11:00～17:00
教材費等の負担金	教材費：なし 保険料：1,900 円		面接予定日	未定	
訓練コース	<b>1220 オフィス事務補助作業コース（12月）蕨市</b>				
対象障害	身体障害（上肢・下肢）・精神障害				
訓練内容	特例子会社内において多様なメンバーの中で、Excel を使って伝票入力・確認・印刷等を行い、業務に対する品質意識を学ぶ。また、社会人として必要な基本的事項を学ぶ。※事務職未経験者や就労経験が少ない方向けのコースです。				
訓練場所	(株)沖ワークウェル 蕨事務所 (蕨市)				
交通手段	JR 蕨駅 西口 徒歩 5 分				
訓練期間	12/12(木)～12/25(水)	訓練日数	10 日	訓練時間	8:30～16:00
教材費等の負担金	教材費：なし 保険料：1,550 円		面接予定日	11/19(火)	

## コース番号 1221 募集期間 11/15(金)～11/28(木)

訓練コース	<b>1221 物流倉庫内作業コース（12月）志木市</b>				
対象障害	身体障害(上肢・下肢・内部障害)・知的障害・精神障害・発達障害・高次脳機能障害等				
訓練内容	物流倉庫内で箱作り、封入、梱包作業、清掃を学ぶ。また、社会人として必要な基本的事項を学ぶ。				
訓練場所	(株)トレパル < (株)ニューイースト内> (志木市)				
交通手段	東武東上線 志木駅 東口 路線バス 10 分 徒歩 8 分				
訓練期間	12/23(月)～1/20(月)	訓練日数	15 日	訓練時間	10:00～15:00
教材費等の負担金	教材費：なし 保険料：1,900 円		面接予定日	未定	

## 県内の公共職業安定所（ハローワーク）

所名	電話番号	所在地	管轄区域
川口	048-251-2901	川口市青木 3-2-7	川口市、蕨市、戸田市
熊谷	048-522-5656	熊谷市箱田 5-6-2	熊谷市、深谷市、寄居町
本庄 (出)	0495-22-2448	本庄市中央 2-5-1	本庄市、上里町、美里町、神川町
大宮	048-667-8609	さいたま市大宮区大成町 1-525	さいたま市のうち西区、北区、大宮区、見沼区、岩槻区、鴻巣市（旧吹上町・旧川里町を除く）、上尾市、桶川市、北本市、蓮田市、伊奈町
川越	049-242-0197	川越市豊田本 1-19-8 川越合同庁舎	川越市、富士見市、ふじみ野市、坂戸市、鶴ヶ島市
東松山(出)	0493-22-0240	東松山市上野本 1088-4	東松山市、小川町、嵐山町、川島町、吉見町、滑川町、鳩山町、ときがわ町、東秩父村
浦和	048-832-2461	さいたま市浦和区常盤 5-8-40	さいたま市のうち中央区、桜区、浦和区、南区、緑区
所沢	04-2992-8609	所沢市並木 6-1-3 所沢合同庁舎	所沢市、入間市（仏子・野田・新光を除く）、狭山市、三芳町
飯能 (出)	042-974-2345	飯能市双柳 94-15 飯能合同庁舎	飯能市、入間市のうち仏子・野田・新光、日高市、毛呂山町、越生町
秩父	0494-22-3215	秩父市下影森 1002-1	秩父市、皆野町、長瀬町、小鹿野町、横瀬町
春日部	048-736-7611	春日部市下大増新田 61-3	春日部市、久喜市、幸手市、白岡市、杉戸町、宮代町
行田	048-556-3151	行田市長野 943	行田市、加須市、羽生市、鴻巣市のうち旧吹上町・旧川里町
草加	048-931-6111	草加市弁天 4-10-7	草加市、三郷市、八潮市
朝霞	048-463-2233	朝霞市本町 1-1-37	朝霞市、志木市、和光市、新座市
越谷	048-969-8609	越谷市東越谷 1-5-6	越谷市、吉川市、松伏町

## 訓練の対象者（次の要件全てに当てはまる方）

- 1 身体障害者手帳、療育手帳、精神障害者保健福祉手帳のいずれかをお持ちの方又は精神障害・発達障害・高次脳機能障害等があり、主治医の診断書・意見書をお持ちの方。
- 2 居住地管轄のハローワークに求職登録を行い、受講の推薦を受けた方。
- 3 訓練先まで通所ができる方で、職業訓練を通じて就職しようとする意志のある方。

## 訓練の受講を希望される方は（応募から訓練開始まで）

### 1 受講希望書の提出

(1) 提出書類 障害者委託訓練受講希望書 障害者手帳の写し又は主治医の診断書・意見書の写し

(2) 提出方法

- ① 受講希望書の本人記入欄に、必要事項を記入してください。
- ② 住所地を管轄する公共職業安定所（ハローワーク）で、受付（必要事項を記入）してもらってください。
- ③ ハローワークで受理された「障害者委託訓練受講希望書」（ハローワークで受理後、返却されます。）と「障害者手帳の写し又は主治医の診断書・意見書の写し」を、募集期間内に、埼玉県立職業能力開発センターに到着となるよう郵送又は持参してください。
  - 郵送する場合、封筒に「障害者委託訓練受講希望書在中」と記入してください。また、紛失防止に備えて、簡易書留等を推奨します（普通郵便で送付しセンターに届かなかった場合は、責任を負いかねます）。
  - 持参する場合の受付時間は、月～金曜日（祝日除く）の午前8時30分から午後5時15分です。

(3) 応募上の注意：原則として、過去1年以内に、公共職業訓練を利用した方は、応募できません。

### 2 受講の決定

#### ● 入校試験面接

- ① 受講希望書受領後、面接日・面接場所等を郵送で通知します。面接日が既に決まっているコースもありますので、コース一覧をご覧ください。なお、募集〆切の1～2日後が面接日になる場合もあります。
- ② 入校試験面接を受けてください（この面接を受けない場合は、申込辞退となりますのでご注意ください。）。
- ③ 埼玉県立職業能力開発センターから、入校試験選考結果を、郵送で通知します。

### 3 入校説明会（訓練開始前）

- 雇用保険受給者には、入校説明会を実施します。

受講希望書はホームページからダウンロードできます

<https://www.pref.saitama.lg.jp/b0810/syougaisyaitaku.html>



## 問合せ・相談・申込先

### 埼玉県立職業能力開発センター

#### 障害者委託訓練担当

〒331-0825 埼玉県さいたま市北区榎引町 2-499-11

電話 048-651-3136 FAX 048-651-3114

URL <https://www.pref.saitama.lg.jp/soshiki/b0810/index.html>

#### 交通手段

- **バス** 大宮駅西口⑥又は⑦乗り場から「三進自動車行き」又は「シティハイツ三橋行き」に乗車 バス停「榎引」下車 徒歩3分 大宮駅西口から7停留所目(約10分)バス停は「榎引南→榎引中央→榎引」と続きますので、ご注意ください。
- **ニューシャトル** 鉄道博物館駅下車 徒歩15分
- **川越線** 日進駅南口下車 徒歩18分

【案内図】

