

障害者委託訓練のご案内

ハロートレーニング ～急がば学べ～

障害者委託訓練は、障害のある方が仕事をする上で役立つ知識や技能、実践的な作業能力を身につけるための多様な公共の職業訓練です。企業、民間教育訓練機関、社会福祉法人、NPO法人等に訓練を委託して実施しています。

募集期間	コース番号	訓練コース		訓練期間	対象障害	
知識・技能習得コース（スクール形式）						
5/8(水) ～5/21(火)	2004	パソコン入門・基礎コース	川口市	6/3(月)～7/30(火)	身体・精神・他	
	2005	就労準備プログラムコース	久喜市	6/3(月)～7/31(水)	精神・他	
	実践能力習得コース（企業等での作業実習）					
	1036	営業支援・清掃作業コース	熊谷市	6/3(月)～6/14(金)	知的	
	1037	店舗清掃・サービス補助作業コース	富士見市	6/3(月)～6/21(金)	知的・精神	
	1038	学童保育施設内作業コース	戸田市	6/5(水)～6/20(木)	身体・知的・精神・他	
	1039	製造補助作業コース	北区	6/6(木)～6/21(金)	身体・精神・他	
	1040	社内連絡便作業コース	春日部市	6/6(木)～7/3(水)	知的・精神	
	1041	事務補助軽作業コース	蕨市	6/10(月)～6/21(金)	知的・精神・他	
	1042	緑化・屋内清掃作業コース	中 止	大宮区	6/10(月)～6/21(金)	知的・精神
	1043	介護施設内作業コース	八潮市	6/10(月)～6/21(金)	身体・知的・精神・他	
	1044	事務補助作業コース	北区	6/10(月)～6/28(金)	精神	
	1045	介護施設内作業コース	越谷市	6/10(月)～6/28(金)	知的・精神	
	1046	製造工場内サンテナ洗浄コース	日高市	6/10(月)～7/3(水)	知的・精神・他	
	1047	仕分・清掃作業コース	三芳町	6/12(水)～6/25(火)	知的・精神・他	
	1048	緑化・仕分け作業コース	岩槻区	6/12(水)～6/25(火)	知的・精神	
	1049	接客・品出し作業コース	毛呂山町	6/12(水)～7/2(火)	知的・精神	
	1050	バス車内清掃作業コース	川口市	6/13(木)～6/28(金)	知的・精神・他	
	1051	介護施設内作業コース	見沼区	6/13(木)～6/28(金)	身体・知的・精神・他	
	1052	クリーニング作業コース	富士見市	6/14(金)～7/9(火)	身体・知的・精神・他	
1053	食品工場内補助作業コース	草加市	6/21(金)～7/8(月)	知的		
5/22(水) ～6/4(火)	1054	巡回清掃作業コース	北区	6/17(月)～6/28(金)	知的・精神・他	
	1055	郵便物仕分作業コース	大宮区	6/17(月)～6/28(金)	知的・精神・他	
	1056	野菜出荷作業コース	深谷市	6/17(月)～6/28(金)	知的・精神・他	
	1057	倉庫内軽作業コース	桶川市	6/17(月)～7/3(水)	身体・知的・精神・他	
	1058	店舗清掃・調理補助作業コース	北区	6/17(月)～7/5(金)	知的・精神	
	1059	物流倉庫内作業コース	志木市	6/17(月)～7/5(金)	身体・知的・精神・他	
	1060	事務補助作業コース	西区	6/19(水)～7/17(水)	身体・知的・精神	
	1061	清掃作業コース	岩槻区	6/20(木)～7/3(水)	身体・知的・精神・他	
	1062	オフィス事務補助作業コース	蕨市	6/24(月)～7/5(金)	身体・精神	
	1063	事務補助コース	吉川市	6/24(月)～7/12(金)	身体・知的・精神・他	
	1064	調理補助作業コース	西区	6/24(月)～7/22(月)	身体・知的・精神	
	1065	介護施設内作業コース	新座市	6/25(火)～7/8(月)	知的・精神・他	

詳細は、2ページ以降をご覧ください。



障害者委託訓練 受講上の注意

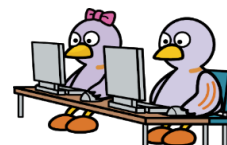
- 訓練コースは予定であり、今後内容等が変更になることがあります。最新情報はホームページに掲載しています。
- 定員に達しない場合など、訓練が中止となる場合があります。
- 受講料は無料ですが、テキスト代、交通費等は自己負担です。
- 労働施策総合推進法に基づく訓練手当の支給はありません。
- 記載されている保険料は、職業訓練生総合保険の保険料で、加入は任意です。
- 要件に該当する方には、雇用保険法に基づく受講手当等が支給されます。
- 車いす利用については、施設により設備状況等が異なります。必要に応じてご相談ください。

訓練コース 知識・技能習得コース

民間教育訓練機関、NPO 法人等を委託先として、就労に必要な基礎的な知識・技能の習得を図ります。

パソコン受講者対象レベル

初心者 パソコンの操作をしたことがない方。文字入力ができない方



募集期間 5/8(水)～5/21(火)

コース番号	2004	パソコン受講者対象レベル	初心者
訓練コース(訓練科名)	パソコン入門・基礎コース(6月)川口市(知識・技能習得)		
対象障害	身体障害(上肢・聴覚・その他)・精神障害・発達障害・高次脳機能障害等		
訓練内容	パソコンの基礎知識、操作、インターネット、メール、Word・Excelの基礎の操作方法を習得する。また、就職活動に必要なビジネスマナー等を学ぶ。		
訓練場所	KCSコカナカルチャースクール ひまわりパソコン教室(川口市)		
交通手段	JR 川口駅 西口 徒歩15分、路線バス3分 下車徒歩1分		
定員	5人	開催最小人数	3人
		訓練月数/日数	2か月 / 34日
訓練期間	6/3(月)～7/30(火)	訓練時間	10:00～15:50
教材費等の負担金	教材費：なし(貸与)、保険料：2,500円		

コース番号	2005		
訓練コース(訓練科名)	就労準備プログラムコース(6月)久喜市(知識・技能習得)		
対象障害	精神障害・発達障害・高次脳機能障害等		
訓練内容	自分のできること、苦手なことを整理し、就労するうえで必要なスキルを習得する。また、職業生活に必要なビジネスマナー、コミュニケーションスキルなどを学ぶ。		
訓練場所	就労支援センター Grassroots(久喜市)		
交通手段	JR 東武 久喜駅 西口 徒歩5分		
定員	3人	訓練月数/日数	2か月 / 36日
訓練期間	6/3(月)～7/31(水)	訓練時間	9:15～15:45
教材費等の負担金	保険料：2,500円		

訓練コース 実践能力習得コース(企業等での作業実習)

企業等を委託先として、実際の職場環境を活用した実践的な職業能力の習得を図ります。

※各コースの定員は原則として1人です。ただし、諸般の事情を考慮して複数人の訓練生を受け入れる場合があります。

募集期間 5/8(水)～5/21(火)

訓練コース	1036 営業支援・清掃作業コース(6月)熊谷市		
対象障害	知的障害(アルファベットの読み書きができること)		
訓練内容	化粧品の返品処理業務、サンプル商品のセット、制服の検品、化粧品の梱包及び清掃作業を学ぶ。また、社会人として必要な基本的事項を学ぶ。		
訓練場所	(株)アルビオン 熊谷ワークライフセンター(熊谷市)		
交通手段	JR 吹上駅 南口 送迎バス16分		
訓練期間	6/3(月)～6/14(金)	訓練日数	10日
		訓練時間	8:30～17:05
教材費等の負担金	教材費：なし 保険料：1,550円		

募集期間 5/8(水)～5/21(火)

訓練コース	1037 店舗清掃・サービス補助作業コース(6月)富士見市				
対象障害	知的障害・精神障害				
訓練内容	ファストフード店において、客席の消毒および調理補助作業を学ぶ。また、社会人として必要なビジネスマナーを学ぶ。				
訓練場所	マクドナルド鶴瀬駅ビル店(富士見市)				
交通手段	東武東上線 鶴瀬駅 徒歩6分				
訓練期間	6/3(月)～6/21(金)	訓練日数	15日	訓練時間	9:00～16:00
教材費等の負担金	教材費：なし 保険料：1,900円				
訓練コース	1038 学童保育施設内作業コース(6月)戸田市				
対象障害	身体障害(内部障害)・知的障害・精神障害・発達障害・高次脳機能障害等				
訓練内容	学童保育施設内で行われている作業を学ぶ。また、社会人として必要な基本的事項を学ぶ。				
訓練場所	学童クラブ メリーアティック(※エリア内に3カ所あり)(戸田市)				
交通手段	JR 戸田駅 徒歩5～12分				
訓練期間	6/5(水)～6/20(木)	訓練日数	12日	訓練時間	12:00～17:00
教材費等の負担金	教材費：なし 保険料：1,900円				
訓練コース	1039 製造補助作業コース(6月)さいたま市北区				
対象障害	身体障害・精神障害・発達障害				
訓練内容	工場内で行う製造補助作業を習得する。また、社会人として必要な基本的事項を学ぶ。				
訓練場所	日本電鍍工業(株)(さいたま市北区)				
交通手段	JR 東武野田線 大宮駅 西口 路線バス 12分				
訓練期間	6/6(木)～6/21(金)	訓練日数	12日	訓練時間	9:00～15:00
教材費等の負担金	教材費：なし 保険料：1,900円				
訓練コース	1040 社内連絡便作業コース(6月)春日部市				
対象障害	知的障害・精神障害				
訓練内容	本社・店舗間の連絡便の仕分け等の作業を学ぶ。また、社会人として必要な基本的事項を学ぶ。				
訓練場所	ウエルシアオアシス(株)春日部本部便室(春日部市)				
交通手段	東武 春日部駅 東口 路線バス 14分				
訓練期間	6/6(木)～7/3(水)	訓練日数	20日	訓練時間	9:30～16:30
教材費等の負担金	教材費：なし 保険料：1,900円				
訓練コース	1041 事務補助軽作業コース(6月)蕨市				
対象障害	知的障害・精神障害・発達障害				
訓練内容	特例子会社内において多様なメンバーの中で、文書のシュレッダー処理(Excelでのデータ入力・集計を含む)、書類の電子化などを行う。また、社会人として必要な基本的事項を学ぶ。※事務職未経験者や就労経験が浅い方向けのコースです。				
訓練場所	(株)沖ワークウェル 蕨事務所(蕨市)				
交通手段	JR 蕨駅 西口 徒歩5分				
訓練期間	6/10(月)～6/21(金)	訓練日数	10日	訓練時間	8:30～16:00
教材費等の負担金	教材費：なし 保険料：1,550円				

募集期間 5/8(水)～5/21(火)

訓練コース	1042 緑化・屋内清掃作業コース（6月）さいたま市大宮区				
対象障害	知的障害・精神障害				
訓練内容	構内芝生等の除草・清掃 中止 階段・トイレ等の屋内清掃作業を学ぶ。また、社会人として必要な基本的事項を学ぶ。				
訓練場所	三菱マテリアル(株) 人材開発センター（さいたま市大宮区）				
交通手段	JR さいたま新都心駅 東口 徒歩 10 分				
訓練期間	6/10(月)～6/21(金)	訓練日数	10 日	訓練時間	9:30～16:30
教材費等の負担金	教材費：なし 保険料：1,550 円				
訓練コース	1043 介護施設内作業コース（6月）八潮市				
対象障害	身体障害(上肢・内部)・知的障害・精神障害・発達障害・高次脳機能障害等				
訓練内容	介護施設内での作業(清掃、洗濯物たたみ、配膳補助など)を学ぶ。また、社会人として必要な基本的事項を学ぶ。				
訓練場所	(社福)福祉楽団 特別養護老人ホーム 杜の家やしお（八潮市）				
交通手段	東武伊勢崎線 草加駅 東口 路線バス 18 分、つくばエクスプレス 八潮駅 北口 路線バス 18 分				
訓練期間	6/10(月)～6/21(金)	訓練日数	10 日	訓練時間	9:00～16:00
教材費等の負担金	教材費：なし 保険料：1,550 円				
訓練コース	1044 事務補助作業コース（6月）さいたま市北区				
対象障害	精神障害				
訓練内容	情報通信技術を利用した業務全般の補助作業を学ぶ。また、社会人として必要な基本的事項を学ぶ。				
訓練場所	(株)学研スマイルハートフル さいたま事務所（さいたま市北区）				
交通手段	JR 宮原駅 東口 路線バス 15 分、JR 上尾駅 東口 路線バス 15 分				
訓練期間	6/10(月)～6/28(金)	訓練日数	15 日	訓練時間	9:30～15:00
教材費等の負担金	教材費：なし 保険料：1,900 円				
訓練コース	1045 介護施設内作業コース（6月）越谷市				
対象障害	知的障害・精神障害				
訓練内容	介護施設内での清掃、洗濯、ベッドメイキングなどを学ぶ。また、社会人として必要な基本的事項を学ぶ。				
訓練場所	特別養護老人ホーム 越谷なごみの郷（越谷市）				
交通手段	JR 南越谷駅 東武伊勢崎線 新越谷駅 路線バス 15 分、JR 越谷レイクタウン駅 徒歩 25 分				
訓練期間	6/10(月)～6/28(金)	訓練日数	15 日	訓練時間	9:00～13:00
教材費等の負担金	教材費：なし 保険料：1,900 円				
訓練コース	1046 製造工場内サンテナ洗浄コース（6月）日高市				
対象障害	知的障害・精神障害・発達障害				
訓練内容	製造工場内で自動洗浄機によるサンテナの洗浄作業を学ぶ。また、社会人として必要な基本的事項を学ぶ。				
訓練場所	(株)サイボク（日高市）				
交通手段	西武新宿線 狭山市駅 西口 バス 17 分、東武東上線 鶴ヶ島駅 西口 バス 25 分				
訓練期間	6/10(月)～7/3(水)	訓練日数	15 日	訓練時間	9:30～13:30
教材費等の負担金	教材費：なし 保険料：1,900 円				
訓練コース	1047 仕分・清掃作業コース（6月）三芳町				
対象障害	知的障害・精神障害・発達障害・高次脳機能障害等				
訓練内容	建築廃材からビニールや木くずなどを取り分ける作業や、敷地内外の美化清掃作業を学ぶ。また、社会人として必要な基本的事項を学ぶ。				
訓練場所	(株)クマクラ 所沢エコ・プラント（三芳町）				
交通手段	東武東上線 ふじみ野駅 送迎車 20 分				
訓練期間	6/12(水)～6/25(火)	訓練日数	10 日	訓練時間	9:00～16:00
教材費等の負担金	教材費：なし 保険料：1,550 円				

募集期間 5/8(水)～5/21(火)

訓練コース	1048 緑化・仕分け作業コース（6月）さいたま市岩槻区				
対象障害	知的障害・精神障害				
訓練内容	物流倉庫周辺の緑化作業及びオリコンたたみ、仕分け作業技術を学ぶ。また、社会人として必要な基本的事項を学ぶ。				
訓練場所	篠崎運輸(株) 岩槻主幹営業所（さいたま市岩槻区）				
交通手段	東武野田線 岩槻駅 路線バス 10分 下車徒歩 10分				
訓練期間	6/12(水)～6/25(火)	訓練日数	10日	訓練時間	9:00～16:00
教材費等の負担金	教材費：なし 保険料：1,550円				
訓練コース	1049 接客・品出し作業コース（6月）毛呂山町				
対象障害	知的障害・精神障害				
訓練内容	食品スーパー内において、陳列商品の品出し作業や接客サービスの基本手法を学ぶ。また、社会人として必要な基本的事項を学ぶ。				
訓練場所	(株)ヤオコー武州長瀬店（毛呂山町）				
交通手段	東武越生線 武州長瀬駅 南口 徒歩 2分				
訓練期間	6/12(水)～7/2(火)	訓練日数	15日	訓練時間	9:00～16:00
教材費等の負担金	教材費：なし 保険料：1,900円				
訓練コース	1050 バス車内清掃作業コース（6月）川口市				
対象障害	知的障害・精神障害・発達障害・高次脳機能障害等				
訓練内容	バス車内（床、手すり、窓など）と営業所内の清掃作業を学ぶ。また、社会人として必要な基本的事項を学ぶ。				
訓練場所	国際興業（株）川口営業所（川口市）				
交通手段	JR川口駅 路線バス 25分 下車徒歩 1分				
訓練期間	6/13(木)～6/28(金)	訓練日数	12日	訓練時間	9:00～15:00
教材費等の負担金	教材費：なし 保険料：1,900円				
訓練コース	1051 介護施設内作業コース（6月）さいたま市見沼区				
対象障害	身体障害(内部・軽度聴覚)・知的障害・精神障害・発達障害				
訓練内容	介護施設内において、清掃や洗浄作業、介護の補助作業(身体介護を除く)を学ぶ。また、社会人として必要な基本的事項を学ぶ。				
訓練場所	(福)大桜会 特別養護老人ホーム・諏訪の苑(さいたま市見沼区)				
交通手段	JR 東武野田線 大宮駅 東口 路線バス 20分				
訓練期間	6/13(木)～6/28(金)	訓練日数	12日	訓練時間	9:00～15:00
教材費等の負担金	教材費：なし 保険料：1,900円				
訓練コース	1052 クリーニング作業コース（6月）富士見市				
対象障害	身体障害(聴覚)・知的障害・精神障害・発達障害				
訓練内容	クリーニング工場で、軽作業を学ぶ。また、社会人として必要な基本的事項を学ぶ。				
訓練場所	(有) ノア みずほ台本店（富士見市）				
交通手段	東武東上線 みずほ台駅 東口 徒歩 10分				
訓練期間	6/14(金)～7/9(火)	訓練日数	15日	訓練時間	10:00～15:00
教材費等の負担金	教材費：なし 保険料：1,900円				
訓練コース	1053 食品工場内補助作業コース（6月）草加市				
対象障害	知的障害				
訓練内容	食品工場内において衛生管理を学び、コンテナの洗浄、生産補助等の作業方法を学ぶ。また、社会人として必要な基本的事項を学ぶ。				
訓練場所	(株)スマートFun< (株)デリモ内>（草加市）				
交通手段	JR 越谷レイクタウン駅 南口 徒歩 15分				
訓練期間	6/21(金)～7/8(月)	訓練日数	12日	訓練時間	9:00～15:00
教材費等の負担金	教材費：なし 検便：1,800円程度 保険料：1,900円				

コース番号 1054 から 募集期間 5/22(水)~6/4(火)

訓練コース	1054 巡回清掃作業コース（6月）さいたま市北区				
対象障害	知的障害・精神障害・発達障害				
訓練内容	清掃スタッフと共に各契約事務所へ車で移動し、事務所内の通路、会議室、トイレ等の清掃作業を学ぶ。また、社会人として必要な基本的事項を学ぶ。				
訓練場所	太陽管財(株)（さいたま市北区）				
交通手段	JR 日進駅 北口 徒歩 5 分 JR 宮原駅 西口 徒歩 13 分				
訓練期間	6/17(月)~6/28(金)	訓練日数	10 日	訓練時間	8:20~17:30
教材費等の負担金	教材費：なし 保険料：1,550 円				
訓練コース	1055 郵便物仕分作業コース（6月）さいたま市大宮区				
対象障害	知的障害・精神障害・発達障害				
訓練内容	JR 東日本大宮支社ビル内で、到着郵便物の仕分け・各階への荷物運搬・発送梱包作業などを学ぶ。また、社会人として必要な基本的事項を学ぶ。				
訓練場所	東日本旅客鉄道(株)大宮支社（さいたま市大宮区）				
交通手段	JR 東武野田線 大宮駅 西口 徒歩 5 分				
訓練期間	6/17(月)~6/28(金)	訓練日数	10 日	訓練時間	9:00~16:00
教材費等の負担金	教材費：なし 保険料：1,550 円				
訓練コース	1056 野菜出荷作業コース（6月）深谷市				
対象障害	知的障害・精神障害・発達障害				
訓練内容	ネギなどの野菜の栽培や出荷に伴う作業を学ぶ。また、社会人として必要な基本的事項を学ぶ。				
訓練場所	(株) パスポート 深谷農業事務所（深谷市）				
交通手段	JR 深谷駅 徒歩 18 分				
訓練期間	6/17(月)~6/28(金)	訓練日数	10 日	訓練時間	9:00~16:00
教材費等の負担金	教材費：なし 保険料：1,550 円				
訓練コース	1057 倉庫内軽作業コース（6月）桶川市				
対象障害	身体障害(立ち作業に従事できる方)・知的障害・精神障害・発達障害				
訓練内容	宅配用の箱の選別や洗浄、商品にカバーを被せることなど、倉庫内で行う軽作業を学ぶ。また、社会人として必要な基本的事項を学ぶ。				
訓練場所	(株)シーエックスカーゴ 桶川流通センター（桶川市）				
交通手段	JR 桶川駅 西口 送迎バス 20 分				
訓練期間	6/17(月)~7/3(水)	訓練日数	9 日	訓練時間	9:00~17:15
教材費等の負担金	教材費：なし 保険料：1,900 円				
訓練コース	1058 店舗清掃・調理補助作業コース（6月）さいたま市北区				
対象障害	知的障害・精神障害				
訓練内容	ファストフード店において、客席の消毒および調理補助作業を学ぶ。また、社会人として必要なビジネスマナーを学ぶ。				
訓練場所	マクドナルドイオン大宮店（さいたま市北区）				
交通手段	JR 東武野田線 大宮駅 路線バス 15 分				
訓練期間	6/17(月)~7/5(金)	訓練日数	15 日	訓練時間	9:00~16:00
教材費等の負担金	教材費：なし 保険料：1,900 円				
訓練コース	1059 物流倉庫内作業コース（6月）志木市				
対象障害	身体障害(上肢・下肢・内部障害)・知的障害・精神障害・発達障害・高次脳機能障害等				
訓練内容	物流倉庫内で箱作り、封入、梱包作業、清掃を学ぶ。また、社会人として必要な基本的事項を学ぶ。				
訓練場所	(株)トレパル < (株) ニューイースト内 >（志木市）				
交通手段	東武東上線 志木駅 東口 路線バス 10 分 徒歩 8 分				
訓練期間	6/17(月)~7/5(金)	訓練日数	15 日	訓練時間	10:00~15:00
教材費等の負担金	教材費：なし 保険料：1,900 円				

募集期間 5/22(水)～6/4(火)

訓練コース	1060 事務補助作業コース（6月）さいたま市西区				
対象障害	身体障害・知的障害・精神障害				
訓練内容	事務職として必要な書類整理等の事務作業の全般を学ぶ。また、社会人として必要な基本的事項を学ぶ。				
訓練場所	(社福) 埼玉福祉事業協会 ゆずり葉 (さいたま市西区)				
交通手段	JR 東武野田線 大宮駅 西口 送迎バス 20 分				
訓練期間	6/19(水)～7/17(水)	訓練日数	20 日	訓練時間	9:00～16:00
教材費等の負担金	教材費：なし 保険料：1,900 円				
訓練コース	1061 清掃作業コース（6月）さいたま市岩槻区				
対象障害	身体障害(清掃作業に従事できる方)・知的障害・精神障害・発達障害・高次脳機能障害等				
訓練内容	物流センター内の食堂、トイレ、階段、各フロアなどの清掃作業を学ぶ。また、社会人として必要な基本的事項を学ぶ。				
訓練場所	カンダハーティーサービス(株) 岩槻営業所 (さいたま市岩槻区)				
交通手段	JR 蓮田駅 東口 送迎バス 15 分、東武野田線 岩槻駅 東口 送迎バス 15 分				
訓練期間	6/20(木)～7/3(水)	訓練日数	10 日	訓練時間	9:00～15:45
教材費等の負担金	教材費：なし 保険料：1,550 円				
訓練コース	1062 オフィス事務補助作業コース（6月）蕨市				
対象障害	身体障害（上肢・下肢）・精神障害				
訓練内容	特例子会社内において多様なメンバーの中で、Excel を使って伝票入力・確認・印刷等を行い、業務に対する品質意識を学ぶ。また、社会人として必要な基本的事項を学ぶ。※事務職未経験者や就労経験が少ない方向けのコースです。				
訓練場所	(株) 沖ワークウェル 蕨事務所 (蕨市)				
交通手段	JR 蕨駅 西口 徒歩 5 分				
訓練期間	6/24(月)～7/5(金)	訓練日数	10 日	訓練時間	8:30～16:00
教材費等の負担金	教材費：なし 保険料：1,550 円				
訓練コース	1063 事務補助コース（6月）吉川市				
対象障害	身体障害(上肢・下肢・内部障害)・知的障害・精神障害・発達障害・高次脳機能障害等				
訓練内容	文字入力、スキャン業務、CAD 業務、就労訓練プログラムなどを行う。また、社会人として必要な基本的事項を学ぶ。				
訓練場所	Torepania トレパニア (吉川市)				
交通手段	JR 武蔵野線 吉川駅 南口 徒歩 16 分				
訓練期間	6/24(月)～7/12(金)	訓練日数	15 日	訓練時間	10:00～15:00
教材費等の負担金	教材費：なし 保険料：1,900 円				
訓練コース	1064 調理補助作業コース（6月）さいたま市西区				
対象障害	身体障害(調理作業に従事できる方)・知的障害・精神障害				
訓練内容	調理パンの仕込み作業や弁当の製造作業の全般を学ぶ。また、社会人として必要な基本的事項を学ぶ。				
訓練場所	(社福) 埼玉福祉事業協会 ゆずり葉 (さいたま市西区)				
交通手段	JR 東武野田線 大宮駅 西口 送迎バス 20 分				
訓練期間	6/24(月)～7/22(月)	訓練日数	20 日	訓練時間	9:00～16:00
教材費等の負担金	教材費：なし 検便：1,800 円程度 保険料：1,900 円				
訓練コース	1065 介護施設内作業コース(6月)新座市				
対象障害	知的障害・精神障害・発達障害・高次脳機能障害等				
訓練内容	介護施設内で働くために必要な衛生知識、補助的作業(清掃、衣類整理、ベッドメイク)を習得する。また、社会人として必要な基本的事項を学ぶ。				
訓練場所	(社福) 新座福祉会 特別養護老人ホーム 菜々の郷 (新座市)				
交通手段	JR 北朝霞駅 南口 東武東上線 朝霞駅 南口 路線バス 15 分 下車徒歩 6 分				
訓練期間	6/25(火)～7/8(月)	訓練日数	10 日	訓練時間	9:00～16:00
教材費等の負担金	教材費：なし 保険料：1,550 円				

訓練の対象者（次の要件全てに当てはまる方）

- 1 身体障害者手帳、療育手帳、精神障害者保健福祉手帳のいずれかをお持ちの方又は精神障害・発達障害・高次脳機能障害等があり、主治医の診断書・意見書をお持ちの方。
- 2 居住地管轄のハローワークに求職登録を行い、受講の推薦を受けた方。
- 3 訓練先まで通所ができる方で、職業訓練を通じて就職しようとする意志のある方。

訓練の受講を希望される方は（応募から訓練開始まで）

1 受講希望書の提出

(1) 提出書類 障害者委託訓練受講希望書 障害者手帳の写し又は主治医の診断書・意見書の写し

(2) 提出方法

- 受講希望書の本人記入欄に、必要事項を記入してください。
- 住所地を管轄する公共職業安定所（ハローワーク）で、受付（必要事項を記入）してもらってください。
- ハローワークで受理された「障害者委託訓練受講希望書」と「障害者手帳の写し又は主治医の診断書・意見書の写し」を、募集期間内に、埼玉県立職業能力開発センターへ、郵送又は持参してください。
 - 郵送する場合、封筒に「障害者委託訓練受講希望書在中」と記入してください。また、紛失防止に備えて、簡易書留等を推奨します（普通郵便で送付しセンターに届かなかった場合は、責任を負いかねます）。
 - 持参する場合の受付時間は、月～金曜日（祝日除く）の午前8時30分から午後5時15分です。

(3) 応募上の注意

- 原則として、過去1年以内に、公共職業訓練を利用した方は、応募できません。

2 受講の決定

入校試験面接

- 募集期間終了後、面接日・面接場所等を郵送で通知します。
- 入校試験面接を受けてください（この面接を受けない場合は、申込辞退となりますのでご注意ください。）。
- 埼玉県立職業能力開発センターから、入校試験選考結果を、郵送で通知します。

受講希望書はホームページからダウンロードできます

<https://www.pref.saitama.lg.jp/b0810/syougaisyaitaku.html>

3 入校（訓練開始）

- 受講決定者に対して、入校説明会を実施します。
- 訓練コースによっては、入校日（訓練開始日）に入校説明を行い、訓練開始となります。（入校試験選考結果通知と一緒に、入校説明会又は入校式の案内を送付します。）

不明な点は、埼玉県立職業能力開発センター 障害者委託訓練担当まで・・・ ☎ 048-651-3136



問合せ・相談・申込先

埼玉県立職業能力開発センター

〒331-0825 埼玉県さいたま市北区榎引町 2-499-11

電話 048-651-3136 FAX 048-651-3114

URL <https://www.pref.saitama.lg.jp/soshiki/b0810/index.html>

交通手段

- **バス** 大宮駅西口⑥又は⑦乗り場から「三進自動車行き」又は「シティハイツ三橋行き」に乗車 バス停「榎引」下車 徒歩3分
大宮駅西口から7停留所目(約10分)バス停は「榎引南→榎引中央→榎引」と続きますので、ご注意ください。
- **ニューシャトル** 鉄道博物館駅下車 徒歩15分
- **川越線** 日進駅南口下車 徒歩18分

【案内図】

