

障害者委託訓練のご案内

ハロートレーニング ～急がば学べ～

障害者委託訓練は、障害のある方が仕事をする上で役立つ知識や技能、実践的な作業能力を身につけるための多様な公共の職業訓練です。企業、民間教育訓練機関、社会福祉法人、NPO 法人等に訓練を委託して実施しています。

募集期間	コース番号	訓練コース		訓練期間	対象障害
7/3(金) ～ 7/16(木)	実践能力習得訓練コース（企業等での作業実習）				
	1045	事務補助作業コース	所沢市	8/4(火)～8/18(火)	身体・知的・精神
	1046	学童保育施設内作業コース	戸田市	8/5(水)～8/21(金)	身体・知的・精神・他
	1047	野菜袋詰め作業コース	岩槻区	8/12(水)～8/25(火)	知的・精神
7/17(金) ～ 7/31(金)	1048	オフィス事務補助軽作業コース	蕨市	8/12(水)～8/25(火)	知的・精神・他
	1049	制服仕分・倉庫内軽作業コース	戸田市	8/17(月)～8/28(金)	知的・精神・他
	1050	倉庫内軽作業コース	桶川市	8/17(月)～9/2(水)	身体・知的・精神・他
	1051	物流倉庫内作業コース	志木市	8/17(月)～9/4(金)	知的・精神
	1052	事務補助作業コース	西区	8/17(月)～9/11(金)	身体・知的・精神
	1053	接客・品出し作業コース	北区	8/18(火)～8/31(月)	知的・精神
	1054	清掃作業コース	岩槻区	8/24(月)～9/4(金)	身体・知的・精神・他
	1055	施設内の軽作業と清掃作業コース	毛呂山町	8/24(月)～9/4(金)	身体・知的・精神・他
7/3(金) ～ 7/16(木)	就労準備プログラムコース(スクール形式)				
	2002	就労準備プログラムコース	久喜市	8/3(月)～10/1(木)	精神・他
	e-ラーニングコース（在宅形式）				
	3002	在宅での就労を目指す Web 制作コース	在宅	9/3(木)～11/26(木)	身体・知的・精神・他

※各コースの詳細は、2 ページ以降をご覧ください



訓練コース 実践能力習得訓練コース（企業等での作業実習）

企業等を委託先として、実際の職場環境を活用した実践的な職業能力の習得を図ります。

※コースの定員は原則として1人です。ただし、諸般の事情を考慮して複数人の訓練生を受け入れる場合があります

募集期間 7/3（金）～7/16（木）

訓練コース	1045 事務補助作業コース（8月）所沢市				
対象障害	身体障害・知的障害・精神障害				
訓練内容	事務職員として必要な知識、技能を学ぶ。また、社会人として必要な基本的ビジネスマナーを学ぶ。				
訓練場所	明生リハビリテーション病院（所沢市）				
交通手段	西武池袋線狭山ヶ丘駅 東口下車 徒歩15分				
訓練期間	8/4(火)～8/18(火)	訓練日数	10日	訓練時間	9:00～16:00
教材費等の負担金	教材費：なし 保険料：1,550円			面接予定日	未定
訓練コース	1046 学童保育施設内作業コース（8月）戸田市				
対象障害	身体障害・知的障害・精神障害・発達障害・高次脳機能障害				
訓練内容	学童保育施設内での実習を通して、社会人として必要な基本的ビジネスマナーを学ぶ。				
訓練場所	学童クラブ メリーアティック（※エリア内に3か所あり）（戸田市）				
交通手段	JR 戸田駅 東口 徒歩5～20分 ※訓練場所により距離が異なるため、詳細は実施機関に直接確認願います。				
訓練期間	8/5(水)～8/21(金)	訓練日数	12日	訓練時間	12:00～17:00
教材費等の負担金	教材費：なし 保険料：1,900円			面接予定日	未定
訓練コース	1047 野菜袋詰め作業コース（8月）さいたま市岩槻区				
対象障害	知的障害・精神障害				
訓練内容	物流倉庫内での野菜のパック詰め、ピッキング作業を学ぶ。また、社会人として必要な基本的ビジネスマナーを学ぶ。				
訓練場所	（株）照栄サプライ（さいたま市岩槻区）				
交通手段	JR 蓮田駅 東口 路線バス 15分 下車徒歩10分				
訓練期間	8/12(水)～8/25(火)	訓練日数	10日	訓練時間	9:00～16:00
教材費等の負担金	教材費：なし 保険料：1,550円			面接予定日	未定
訓練コース	1048 オフィス事務補助軽作業コース（8月）蕨市				
対象障害	知的障害・精神障害・発達障害				
訓練内容	特例子会社内において多様なメンバーの中で、文書のシュレッダー処理（Excelでのデータ入力・集計を含む）、書類の電子化などを行う。また、社会人として必要な基本的事項を学ぶ。※事務職未経験者や就労経験が浅い方向けのコースです。				
訓練場所	（株）沖ワークウェル 蕨事務所（蕨市）				
交通手段	JR 蕨駅 西口 徒歩5分				
訓練期間	8/12(水)～8/25(火)	訓練日数	10日	訓練時間	8:30～16:00
教材費等の負担金	教材費：なし 保険料：1,550円			面接予定日	7/22(水)

訓練コース 実践能力習得訓練コース（企業等での作業実習）

企業等を委託先として、実際の職場環境を活用した実践的な職業能力の習得を図ります。

※コースの定員は原則として1人です。ただし、諸般の事情を考慮して複数人の訓練生を受け入れる場合があります

募集期間 7/17（金）～7/31（金）

訓練コース	1049 制服仕分・倉庫内軽作業コース（8月）戸田市				
対象障害	知的障害・精神障害・発達障害				
訓練内容	制服や物品の仕分け、梱包、発送、倉庫内軽作業などを学ぶ。また、社会人として必要な基本的ビジネスマナーを学ぶ。				
訓練場所	（株）JR東日本グリーンパートナーズ（戸田市）				
交通手段	JR 戸田駅 西口 徒歩8分 / JR 北戸田駅 西口 徒歩10分				
訓練期間	8/17(月)～8/28（金）	訓練日数	10日	訓練時間	9:00～16:00
教材費等の負担金	教材費：なし 保険料：1,550円 貸与制服：クリーニング代・返却費 送料			面接予定日	未定
訓練コース	1050 倉庫内軽作業コース（8月）桶川市				
対象障害	身体障害・知的障害・精神障害・発達障害				
訓練内容	宅配用の箱の選別や洗浄等倉庫内で行う軽作業を学ぶ。また、社会人として必要な基本的ビジネスマナーを学ぶ。				
訓練場所	（株）シーエックスカーゴ 桶川流通センター（桶川市）				
交通手段	JR 桶川駅 西口 送迎バス 20分				
訓練期間	8/17(月)～9/2（水）	訓練日数	9日	訓練時間	9:00～17:15
教材費等の負担金	教材費：なし 保険料：1,900円			面接予定日	未定
訓練コース	1051 物流倉庫内作業コース（8月）志木市				
対象障害	知的障害・精神障害				
訓練内容	物流倉庫内で部品の取り付け作業、幼児教育用ペンシルの削り作業、封入・梱包作業等を学ぶ。一部清掃業務あり。また、社会人として必要な基本的ビジネスマナーを学ぶ。				
訓練場所	（株）トレパル<（株）ニューイースト内>（志木市）				
交通手段	東武東上線 志木駅 東口 路線バス10分 徒歩8分				
訓練期間	8/17(月)～9/4（金）	訓練日数	15日	訓練時間	10:00～15:00
教材費等の負担金	教材費：なし 保険料：1,900円			面接予定日	未定

訓練コース	1052 事務補助作業コース（8月）さいたま市西区				
対象障害	身体障害 知的障害 精神障害				
訓練内容	障害者施設等で販売する各種調理の仕込作業の全般を学ぶ。また、社会人として必要な基本的ビジネスマナーを学ぶ。				
訓練場所	(福) 埼玉福祉事業協会 ゆずり葉 (さいたま市西区)				
交通手段	JR 大宮駅 西口 送迎バス20分				
訓練期間	8/17(月)~9/11(金)	訓練日数	20日	訓練時間	9:00~16:00
教材費等の負担金	教材費：なし 保険料：1,900円			面接予定日	未定
訓練コース	1053 接客・品出し作業コース（8月）さいたま市北区				
対象障害	知的障害・精神障害				
訓練内容	品出し作業及び接客サービスの基本手法を学ぶ。また、社会人として必要な基本的ビジネスマナーを学ぶ。				
訓練場所	(株)ベルク さいたま櫛引店 (さいたま市北区)				
交通手段	JR 東武野田線 大宮駅 西口 路線バス15分				
訓練期間	8/18(火)~8/31(月)	訓練日数	10日	訓練時間	9:00~16:00
教材費等の負担金	教材費：なし 保険料：1,550円			面接予定日	未定
訓練コース	1054 清掃作業コース（8月）さいたま市岩槻区				
対象障害	身体障害・知的障害・精神障害・発達障害・高次脳機能障害				
訓練内容	物流センター内の食堂、トイレ、各フロア等の清掃作業技術を学ぶ。また、社会人として必要な基本的ビジネスマナーを学ぶ。				
訓練場所	カンダハーティサービス(株) 岩槻営業所 (さいたま市岩槻区)				
交通手段	JR 蓮田駅 東口 送迎バス15分 / 東武線 岩槻駅 東口 送迎バス15分				
訓練期間	8/24(月)~9/4(金)	訓練日数	10日	訓練時間	9:00~15:45
教材費等の負担金	教材費：なし 保険料：1,550円			面接予定日	未定
訓練コース	1055 施設内の軽作業と清掃作業コース（8月）毛呂山町				
対象障害	身体障害・知的障害・精神障害・発達障害・高次脳機能障害等				
訓練内容	様々な作業を通して、衛生管理や必要な技能を学ぶ。施設内設備や車いすの清掃技術を学ぶ。また、社会人として必要な基本的ビジネスマナーを学ぶ。				
訓練場所	(福) 埼玉医療福祉会 光の家療育センター (毛呂山町)				
交通手段	JR 毛呂駅 西口 徒歩5分				
訓練期間	8/24(月)~9/4(金)	訓練日数	10日	訓練時間	8:30~15:30
教材費等の負担金	教材費：なし 保険料：1,550円			面接予定日	未定

訓練コース 知識・技能習得訓練コース

民間教育訓練機関、NPO 法人等を委託先として、就労に必要な基礎的な知識・技能の習得を図ります。

募集期間 7/3 (金) ~ 7/16 (木)

コース番号	2002		
訓練コース(訓練)	就労準備プログラムコース 久喜市 (知識・技能習得)		
対象障害	精神障害・発達障害・高次脳機能障害等		
訓練内容	自分のできること、苦手なことを整理し、就労するうえで必要なスキルを習得する。		
訓練場所	就労支援センターGrassroots (久喜市)		
交通手段	J R 東武伊勢崎線 久喜駅 西口 徒歩5分		
定員	3人	訓練月数/日数	2か月/32日
訓練期間	8/3(月)~10/1 (木)	訓練時間	9:15~15:45
教材費等の負担	教材費：なし 保険料：2,500円	面接予定日	なし

訓練コース e-ラーニングコース

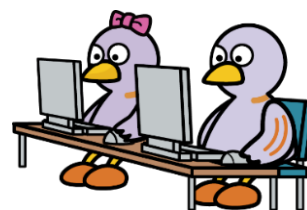
インターネットを利用して教材の配信、技能習得指導等を行い、在宅でのIT技能等の習得を図ります。

募集期間 7/3 (金) ~ 7/16 (木)

コース番号	3002	パソコン受講者対象レベル	中級者
訓練コース(訓練科)	在宅での就労を目指す Web 制作コース (9月) (e-ラーニング)		
対象障害	身体障害(上肢・下肢・内部・聴覚・視覚(弱視等視力が残存する方))・知的障害・精神障害・発達障害・高次脳機能障害等 ※埼玉県在住かつ通所困難で、必要な情報通信環境を自宅に有し、メール送受信、インターネット検索などの基本的なパソコン操作ができる方を対象とします。		
訓練内容	コミュニケーションソフトを活用し次の訓練を実施します。 在宅勤務ノウハウ (ITリテラシー、情報セキュリティ、コミュニケーションの取り方など) Web制作基礎/応用、WordPress 基礎/応用、画像制作/テーマ作成などを学ぶ。 ※e-ラーニング教材を用い、各自のペースで学習を進めます。質問がある場合は基本的にはメールで受け付け回答します。必要に応じて口頭や画面共有で説明します。		
訓練実施	(株)沖ワークウェル	訓練場所	各訓練生の自宅
定員	3人	訓練月数/日数	3か月 / 50日
訓練期間	9/3(木)~11/26 (木)	訓練時間	10:00~15:50
教材費等の負担金	なし	面接予定日	7/28 (火)
備考	受講希望書のEメール欄にメールアドレスを記載してください。		

障害者委託訓練 受講上の注意

- 訓練コースは予定であり、今後内容等が変更になることがあります。
- 各コースとも訓練終了後原則3か月以内の就職を目標としています。
- 定員に達しない場合など、訓練が中止となる場合があります。
- 受講料は無料ですが、テキスト代、交通費等は自己負担です。
- 労働施策総合推進法に基づく訓練手当の支給はありません。
- 記載されている保険料は、職業訓練生総合保険の保険料で、加入は任意です。
- 要件に該当する方には、雇用保険法に基づく受講手当等が支給されます。
- 車いす利用については、施設により設備状況等が異なります。必要に応じてご相談ください。



県内の公共職業安定所（ハローワーク）

所名	電話番号	所在地	管轄区域
川口	048-251-2901	川口市青木 3-2-7	川口市、蕨市、戸田市
熊谷	048-522-5656	熊谷市箱田 5-6-2	熊谷市、深谷市、寄居町
本庄 (出)	0495-22-2448	本庄市中央 2-5-1	本庄市、上里町、美里町、神川町
大宮	048-667-8609	さいたま市大宮区大成町 1-525	さいたま市のうち西区、北区、大宮区、見沼区、岩槻区、鴻巣市（旧吹上町・旧川里町を除く）、上尾市、桶川市、北本市、蓮田市、伊奈町
川越	049-242-0197	川越市豊田本 1-19-8 川越合同庁舎	川越市、富士見市、ふじみ野市、坂戸市、鶴ヶ島市
東松山 (出)	0493-22-0240	東松山市上野本 1088-4	東松山市、小川町、嵐山町、川島町、吉見町、滑川町、鳩山町、ときがわ町、東秩父村
浦和	048-832-2461	さいたま市浦和区常盤 5-8-40	さいたま市のうち中央区、桜区、浦和区、南区、緑区
所沢	04-2992-8609	所沢市並木 6-1-3 所沢合同庁舎	所沢市、入間市（仏子・野田・新光を除く）、狭山市、三芳町
飯能 (出)	042-974-2345	飯能市双柳 94-15 飯能合同庁舎	飯能市、入間市のうち仏子・野田・新光、日高市、毛呂山町、越生町
秩父	0494-22-3215	秩父市下影森 1002-1	秩父市、皆野町、長瀬町、小鹿野町、横瀬町
春日部	048-736-7611	春日部市粕壁東 1-20-30 春日部労働総合庁舎 3階	春日部市、久喜市、幸手市、白岡市、杉戸町、宮代町
行田	048-556-3151	行田市長野 943	行田市、加須市、羽生市、鴻巣市のうち旧吹上町・旧川里町
草加	048-931-6111	草加市弁天 4-10-7	草加市、三郷市、八潮市
朝霞	048-463-2233	朝霞市本町 1-1-37	朝霞市、志木市、和光市、新座市
越谷	048-969-8609	越谷市東越谷 1-5-6	越谷市、吉川市、松伏町

訓練の対象者（次の要件すべてに当てはまる方）

- 1 身体障害者手帳、療育手帳、精神障害者保健福祉手帳のいずれかをお持ちの方又は精神障害・発達障害・高次脳機能障害等があり、主治医の診断書・意見書をお持ちの方。
- 2 居住地管轄のハローワークに求職登録を行い、受講の推薦を受けた方。 訓練先まで通所ができる方で、職業訓練を通じて就職しようとする意志のある方。

訓練の受講を希望される方は（応募から訓練開始まで）

1 受講希望書の提出

(1) 提出書類 障害者委託訓練受講希望書 障害者手帳の写し又は主治医の診断書・意見書の写し

(2) 提出方法

① 受講希望書の本人記入欄に、必要事項を記入してください。

② 住所地を管轄する公共職業安定所（ハローワーク）で、受付（必要事項を記入）してもらってください。

③ ハローワークで受理された「障害者委託訓練受講希望書」（ハローワークで受理後、返却されます。）と「障害者手帳の写し又は主治医の診断書・意見書の写し」を、募集期間内に、埼玉県立職業能力開発センターに到着となるよう郵送又は持参してください。

- 郵送する場合、**封筒に「障害者委託訓練受講希望書在中」と記入**してください。また、紛失防止に備えて、簡易書留等を推奨します（普通郵便で送付しセンターに届かなかった場合は、責任を負いかねます）。

➢ 持参する場合の受付時間は、月～金曜日（祝日除く）の午前 8 時 30 分から午後 5 時 15 分です。

(3) 応募上の注意：原則として、過去 1 年以内に、公共職業訓練を利用した方は、応募できません。

2 受講の決定

● 入校試験面接

① 受講希望書受領後、面接日・面接場所等を郵送で通知します。面接日が既に決まっているコースもありますので、コース一覧をご覧ください。なお、募集〆切の 1～2 日後が面接日になる場合もあります。

② 入校試験面接を受けてください（この面接を受けない場合は、申込辞退となりますのでご注意ください。）。

③ 埼玉県立職業能力開発センターから、入校試験選考結果を、郵送で通知します。

3 入校説明会（訓練開始前）

- 雇用保険受給者は、入校説明会を実施します。

受講希望書はホームページからダウンロードできます

<https://www.pref.saitama.lg.jp/b0810/syougaisyaitaku.html>

問合せ・相談・申込先

埼玉県立職業能力開発センター

障害者委託訓練担当

〒331-0825 埼玉県さいたま市北区榎引町 2-499-11

電話 048-651-3136 FAX 048-651-3114

URL <https://www.pref.saitama.lg.jp/soshiki/b0810/index.html>

交通手段

バス 大宮駅西口⑥又は⑦乗り場から「三進自動車行き」又は「シティハイツ三橋行き」に乗車 バス停「榎引」下車 徒歩 3 分
大宮駅西口から 8 停留所目(約 10 分)バス停は「榎引南→榎引中央→榎引」と続きますので、ご注意ください。

ニューシャトル 鉄道博物館駅下車 徒歩 15 分

川越線 日進駅南口下車 徒歩 1 8 分

【案内図】

