

障害者委託訓練のご案内

ハロートレーニング ～急がば学べ～

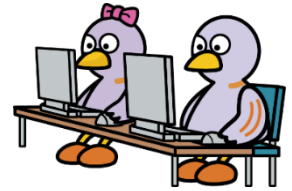
障害者委託訓練は、障害のある方が仕事をする上で役立つ知識や技能、実践的な作業能力を身につけるための多様な公共の職業訓練です。企業、民間教育訓練機関、社会福祉法人、NPO法人等に訓練を委託して実施しています。

募集期間	コース番号	訓練コース		訓練期間	対象障害
実践能力習得訓練コース（企業等での作業実習）					
6/5(金) ～ 6/18(木)	1022	コンテナ洗浄作業コース	春日部市	7/1(水)～7/22(水)	知的・精神・他
	1023	店舗清掃・調理補助作業コース	北区	7/1(水)～7/22(水)	知的・精神
	1024	倉庫内美化作業コース	川越市	7/1(水)～7/22(水)	知的・精神
	1025	リサイクル分別作業コース	久喜市	7/2(木)～7/15(金)	知的・精神
	1026	洗車・清掃作業コース	中央区	7/3(金)～7/31(金)	身体・知的・精神・他
	1027	制服仕分・倉庫内軽作業コース	戸田市	7/6(月)～7/17(金)	知的・精神・他
	1028	軽作業・事務補助コース	本庄市	7/6(月)～7/17(金)	知的・精神・他
	1029	接客・品出し作業コース	北区	7/6(月)～7/17(金)	知的・精神
	1030	清掃作業コース	久喜市	7/6(月)～7/17(金)	知的・他
	1031	清掃作業コース	所沢市	7/6(月)～7/17(金)	知的
	1032	事務補助作業コース	北区	7/6(月)～7/27(月)	精神
	1033	緑化・清掃作業コース	深谷市	7/7(火)～7/21(金)	知的・精神
	1034	食品製造・加工補助作業コース	東松山市	7/8(水)～7/29(水)	知的・精神
	1035	物流センター内軽作業コース	草加市	7/8(水)～8/4(火)	知的・精神
	1036	調理補助作業コース	西区	7/8(水)～8/5(水)	身体・精神・精神
1037	オフィス事務補助 PC コース	蕨市	7/10(金)～7/24(金)	身体・精神	
1038	学童保育施設内作業コース	戸田市	7/15(水)～7/31(金)	身体・知的・精神・他	
1039	社内連絡便作業コース	春日部市	7/15(水)～8/13(木)	知的・精神	
6/19(金) ～ 7/2(木)	1040	清掃作業コース	岩槻区	7/16(木)～7/30(木)	身体・知的・精神・他
	1041	倉庫内軽作業コース	桶川市	7/21(火)～8/5(水)	身体・知的・精神・他
	1042	物流内倉庫作業コース	志木市	7/21(火)～8/10(月)	身体・知的・精神・他
	1043	接客・品出し作業コース	狭山市	7/23(木)～8/13(木)	知的・精神
	1044	施設内の軽作業と清掃作業コース	毛呂山町	7/27(月)～8/7(金)	身体・知的・精神・他

※各コースの詳細は、2ページ以降をご覧ください



障害者委託訓練 受講上の注意



- 訓練コースは予定であり、今後内容等が変更になることがあります。
- 各コースとも訓練終了後原則3か月以内の就職を目標としています。
- 定員に達しない場合など、訓練が中止となる場合があります。
- 受講料は無料ですが、テキスト代、交通費等は自己負担です。
- 労働施策総合推進法に基づく訓練手当の支給はありません。
- 記載されている保険料は、職業訓練生総合保険の保険料で、加入は任意です。
- 要件に該当する方には、雇用保険法に基づく受講手当等が支給されます。
- 車いす利用については、施設により設備状況等が異なります。必要に応じてご相談ください。

訓練コース 実践能力習得訓練コース（企業等での作業実習）

企業等を委託先として、実際の職場環境を活用した実践的な職業能力の習得を図ります。

※コースの定員は原則として1人です。ただし、諸般の事情を考慮して複数人の訓練生を受け入れる場合があります。

募集期間 6/5（月）～6/18（木）

訓練コース	1022 コンテナ洗浄作業コース（7月）春日部市				
対象障害	知的障害・精神障害・発達障害				
訓練内容	コンテナ類のラベル（シール）除去及び仕分、運搬作業等を学ぶ。また、社会人として必要な基本的なビジネスマナーも学ぶ。				
訓練場所	（株）クリーン＆クリーン 春日部事業所<三甲パレットレンタル（株）春日部センター内>（春日部市）				
交通手段	東武線 春日部駅 東口 路線バス 15分 下車徒歩10分/東武野田線 藤の牛島駅 徒歩25分				
訓練期間	7/1（水）～7/22（水）	訓練日数	15日	訓練時間	8:30～15:30
教材費等の負担金	教材費：なし 保険料：1,900円			面接予定日	未定
訓練コース	1023 店舗清掃・調理補助作業コース（7月）さいたま市北区				
対象障害	知的障害・精神障害				
訓練内容	ファストフード店で、接客テーブルの消毒及び調理補助作業を学ぶ。また、社会人として必要な基本的なビジネスマナーも学ぶ。				
訓練場所	マクドナルドイオン大宮店（さいたま市北区）				
交通手段	JR 大宮駅 西口 路線バス 15分 徒歩5分				
訓練期間	7/1（水）～7/22（水）	訓練日数	15日	訓練時間	9:00～16:00
教材費等の負担金	教材費：なし 保険料：1,900円			面接予定日	未定
訓練コース	1024 倉庫内美化作業コース（7月）川越市				
対象障害	知的障害・精神障害				
訓練内容	倉庫内の清掃作業及び美化作業を通して、清掃技術を学ぶ。				
訓練場所	三共木工（株）（川越市）				
交通手段	JR 川越駅 徒歩28分				
訓練期間	7/1（水）～7/22（水）	訓練日数	15日	訓練時間	8:00～12:00
教材費等の負担金	教材費：なし 保険料：1,900円			面接予定日	未定

訓練コース	1025 リサイクル分別作業コース（7月）久喜市				
対象障害	知的障害・精神障害				
訓練内容	廃棄物処理作業の分別を通じてリサイクル品の仕分け処理等を学ぶ。また、社会人として必要な基本的なビジネスマナーも学ぶ。				
訓練場所	越谷金属（株）（久喜市）				
交通手段	JR 宇都宮線 久喜駅 西口 清久工業団地下車 徒歩3分				
訓練期間	7/2(木)~7/15(水)	訓練日数	10日	訓練時間	9:00~16:00
教材費等の負担金	教材費：なし 保険料：1,550円			面接予定日	未定
訓練コース	1026 洗車・清掃作業コース（7月）さいたま市中央区				
対象障害	身体障害・知的障害・精神障害・発達障害				
訓練内容	整備工場内外の清掃、車両の洗車、車内清掃作業を学ぶ。また、社会人として必要な基本的なビジネスマナーも学ぶ。				
訓練場所	埼玉トヨペット（株）U-LIFESTORE 与野				
交通手段	JR 北与野駅 西口 路線バス8分 下車徒歩5分				
訓練期間	7/3(金)~7/31(金)	訓練日数	14日	訓練時間	10:00~16:00
教材費等の負担金	教材費：なし 保険料：1,900円			面接予定日	未定
訓練コース	1027 制服仕分・倉庫内軽作業コース（7月）戸田市				
対象障害	知的障害・精神障害・発達障害				
訓練内容	制服や物品の仕分け、梱包、発送、倉庫内軽作業などを学ぶ。また、社会人として必要な基本的なビジネスマナーも学ぶ。				
訓練場所	（株）JR 東日本グリーンパートナーズ（戸田市）				
交通手段	JR 戸田駅 西口 徒歩7分 / JR 北戸田駅 西口 徒歩10分				
訓練期間	7/6(月)~7/17(金)	訓練日数	10日	訓練時間	9:00~16:00
教材費等の負担金	教材費：なし 保険料：1,550円 貸与制服：クリーニング代・返却費 送料			面接予定日	未定
訓練コース	1028 軽作業・事務補助コース（7月）本庄市				
対象障害	知的障害・精神障害・発達障害・高次脳機能障害等				
訓練内容	社内メール便の仕分け・出荷業務や顧客情報・商品情報等のデータ入力等を学ぶ。また、社会人として必要な基本的なビジネスマナーも学ぶ。				
訓練場所	（株）カインズ・ビジネスサービス（（株）カインズ本社内 4階）				
交通手段	JR 本庄早稲田駅 徒歩5分				
訓練期間	7/6(月)~7/17(金)	訓練日数	10日	訓練時間	9:00~16:00
教材費等の負担金	教材費：なし 保険料：1,550円			面接予定日	未定

訓練コース	1029 接客・品出し作業コース（7月）さいたま市北区				
対象障害	知的障害・精神障害				
訓練内容	品出し作業及び接客サービスの基本手法を学ぶ。また、社会人として必要な基本的なビジネスマナーも学ぶ。				
訓練場所	(株)ベルクさいたま櫛引店(さいたま市北区)				
交通手段	JR大宮駅 西口 路線バス15分				
訓練期間	7/6(月)~7/17(金)	訓練日数	10日	訓練時間	9:00~16:00
教材費等の負担金	教材費：なし 保険料：1,550円			面接予定日	未定
訓練コース	1030 清掃作業コース（7月）久喜市				
対象障害	知的障害・発達障害				
訓練内容	清掃に必要な清掃用具の使用方法や清掃手順を、実務を通じて学ぶ。また、社会人として必要な基本的なビジネスマナーも学ぶ。				
訓練場所	(株)シンフォニア東武 南栗橋事業所(久喜市)				
交通手段	東武日光線 南栗橋駅 東口 徒歩8分				
訓練期間	7/6(月)~7/17(金)	訓練日数	10日	訓練時間	8:45~16:30
教材費等の負担金	教材費：なし 保険料：1,550円			面接予定日	未定
訓練コース	1031 清掃作業コース（7月）所沢市				
対象障害	知的障害				
訓練内容	各箇所に応じた清掃用具の正しい使い方、清掃手順の実務を学ぶ。また、社会人として必要な基本的なビジネスマナーも学ぶ。				
訓練場所	(株)西武パレット(所沢市) ※清掃場所に電車で移動する場合あり				
交通手段	西武線 所沢駅 東口 徒歩3分				
訓練期間	7/6(月)~7/17(金)	訓練日数	10日	訓練時間	8:30~16:00
教材費等の負担金	教材費：なし 保険料：1,550円			面接予定日	未定
訓練コース	1032 事務補助作業コース（7月）さいたま市北区				
対象障害	精神障害				
訓練内容	情報通信技術を利用した業務全般の補助作業を学ぶ。また、社会人として必要な基本的なビジネスマナーも学ぶ。				
訓練場所	(株)学研スマイルハートフル さいたま事務所(さいたま市北区)				
交通手段	JR宮原駅 東口 路線バス15分 / JR上尾駅 東口 路線バス15分				
訓練期間	7/6(月)~7/27(月)	訓練日数	15日	訓練時間	9:30~15:00
教材費等の負担金	教材費：なし 保険料：1,900円			面接予定日	未定

訓練コース	1033 緑化・清掃作業コース（7月）深谷市				
対象障害	知的障害・精神障害・発達障害				
訓練内容	緑化作業（枝落とし・剪定）芝生・低木の雑草管理作業や事務棟などの清掃を学ぶ。また、社会人として必要な基本的なビジネスマナーも学ぶ。				
訓練場所	（株）UACJグリーンネット（深谷市）				
交通手段	JR 籠原駅 南口 路線バス15分 下車徒歩16分 /JR 深谷駅 南口 徒歩45分				
訓練期間	7/7(火)~7/21(火)	訓練日数	10日	訓練時間	8:30~16:45
教材費等の負担金	教材費：なし 保険料：1,550円			面接予定日	未定
訓練コース	1034 食品製造・加工補助作業コース（7月）東松山市				
対象障害	知的障害者・精神障害者				
訓練内容	デリカ製造工場内において、食品の製造、加工補助技術の基本的な手法を学ぶ。また、社会人として必要な基本的なビジネスマナーも学ぶ。				
訓練場所	（株）ヤオコーハーモニー（東松山市）				
交通手段	東武東上線 高坂駅 送迎バス10分				
訓練期間	7/8(月)~7/29(水)	訓練日数	15日	訓練時間	9:00~17:00
教材費等の負担金	教材費：なし 保険料：1,900円			面接予定日	未定
訓練コース	1035 物流センター内軽作業コース（7月）草加市				
対象障害	知的障害・精神障害				
訓練内容	出荷に必要な器材の準備や供給が出来るようになるよう学ぶ。また、社会人として必要な基本的なビジネスマナーも学ぶ。				
訓練場所	SBSゼンツウ（株）草加センター（草加市）				
交通手段	JR 武蔵野線 越谷レイクタウン駅 南口 徒歩約14分				
訓練期間	7/8(水)~8/4(火)	訓練日数	15日	訓練時間	9:00~13:15
教材費等の負担金	教材費：なし 保険料：1,900円			面接予定日	未定
訓練コース	1036 調理補助作業コース（7月）さいたま市西区				
対象障害	知的障害 精神障害 身体障害				
訓練内容	障害者施設等で販売する各種調理の仕込作業の全般を学ぶ。また、社会人として必要な基本的なビジネスマナーも学ぶ。				
訓練場所	（福）埼玉福祉事業協会 ゆずり葉（さいたま市西区）				
交通手段	JR 大宮駅 西口 送迎バス20分				
訓練期間	7/8(水)~8/5(水)	訓練日数	20日	訓練時間	9:00~16:00
教材費等の負担金	教材費：なし 保険料：1,900円			面接予定日	未定

訓練コース	1037 オフィス事務補助 PC コース (7月) 蕨市				
対象障害	精神障害・身体障害(上肢・下肢)				
訓練内容	特例子会社内で多様なメンバーと共に、EXCELの基本操作(伝票入力等)を行い、業務に対する品質意識を学ぶ。また、社会人として必要な基本的事項を学ぶ。※事務職未経験者や就労経験が少ない方向けのコースです。				
訓練場所	(株)沖ワークウェル 蕨事務所(蕨市)				
交通手段	JR 蕨駅 西口 徒歩 5分				
訓練期間	7/10(金)~7/24(金)	訓練日数	10日	訓練時間	8:30~16:00
教材費等の負担金	教材費:なし 保険料:1,550円			面接予定日	6/24(水)
訓練コース	1038 学童保育施設内作業コース (7月) 戸田市				
対象障害	身体障害・知的障害・精神障害・発達障害・高次脳機能障害				
訓練内容	学童保育施設内での実習を通して、社会人として必要な基本的ビジネスマナーを学ぶ。				
訓練場所	学童クラブ メリーアティック(※エリア内に3か所あり)(戸田市)				
交通手段	JR 戸田駅 東口 徒歩 5~20分 ※訓練場所により距離が異なるため、詳細は実施期間に直接確認願います。				
訓練期間	7/15(水)~7/31(金)	訓練日数	12日	訓練時間	12:00~17:00
教材費等の負担金	教材費:なし 保険料:1,900円			面接予定日	未定
訓練コース	1039 社内連絡便作業コース (7月) 春日部市				
対象障害	知的障害・精神障害				
訓練内容	本社と店舗間でやり取りする社内便業務に係る作業を学ぶ。社会人として必要な基本的なビジネスマナーを学ぶ。				
訓練場所	ウェルシアオアシス(株)春日部本部便室(春日部市)				
交通手段	東武線 春日部駅 東口 路線バス 14分				
訓練期間	7/15(水)~8/13(木)	訓練日数	20日	訓練時間	9:30~16:30
教材費等の負担金	教材費:なし 保険料:1,900円			面接予定日	未定

募集コース番号 1040 から 募集期間 6/19 (金) ~ 7/2 (木)

訓練コース	1040 清掃作業コース (7月) さいたま市岩槻区				
対象障害	身体障害・知的障害・精神障害・発達障害・高次脳機能障害				
訓練内容	物流センター内の食堂、トイレ、各フロア等の清掃作業技術を学ぶ。また、基本的なビジネスマナー等も学ぶ。				
訓練場所	カンダハーティサービス(株)岩槻営業所(さいたま市岩槻区)				
交通手段	JR 蓮田駅 東口 送迎バス 15分 / 東武線 岩槻駅 東口 送迎バス 15分				
訓練期間	7/16(木)~7/30(木)	訓練日数	10日	訓練時間	9:00~15:45
教材費等の負担金	教材費:なし 保険料:1,550円			面接予定日	未定

訓練コース	1041 倉庫内軽作業コース（7月）桶川市				
対象障害	身体障害・知的障害・精神障害・発達障害				
訓練内容	宅配用の箱の選別や洗浄等倉庫内で行う軽作業を学ぶ。また、社会人として必要な基本的なビジネスマナーも学ぶ。				
訓練場所	（株）シーエックスカーゴ 桶川流通センター（桶川市）				
交通手段	JR 桶川駅 西口 送迎バス 20分				
訓練期間	7/21(火)～8/5(水)	訓練日数	9日	訓練時間	9:00～17:15
教材費等の負担金	教材費：なし 保険料：1,900円			面接予定日	未定
訓練コース	1042 物流倉庫内軽作業コース（7月）志木市				
対象障害	知的障害・精神障害・発達障害・高次脳機能障害等・身体障害（上肢・下肢）・内部障害				
訓練内容	物流倉庫内で部品の取り付け作業、幼児教育用ペンシルの削り作業、封入・梱包作業等を学ぶ。一部清掃業務あり。また、社会人として必要な基本的なビジネスマナーも学ぶ。				
訓練場所	（株）トレパル<（株）ニューイースト内>（志木市）				
交通手段	東武東上線 志木駅 東口 路線バス10分 徒歩8分				
訓練期間	7/21(火)～8/10(月)	訓練日数	15日	訓練時間	10:00～15:00
教材費等の負担金	教材費：なし 保険料：1,900円			面接予定日	未定
訓練コース	1043 接客・品出し作業コース（7月）狭山市				
対象障害	知的障害・精神障害				
訓練内容	品出し作業及び施客サービス基本手法を学ぶ。また、社会人として必要な基本的なビジネスマナーも学ぶ。				
訓練場所	（株）ヤオコー北入曽店（狭山市）				
交通手段	西武新宿線 狭山市駅 東口 路線バス 6分 下車徒歩1分				
訓練期間	7/23(木)～8/13(木)	訓練日数	15日	訓練時間	9:00～16:00
教材費等の負担金	教材費：なし 保険料：1,900円			面接予定日	未定
訓練コース	1044 施設内の軽作業と清掃作業コース（7月）毛呂山町				
対象障害	身体障害・知的障害・精神障害・発達障害・高次脳機能障害等				
訓練内容	様々な作業を通して、衛生管理や必要な技能を学ぶ。施設内設備や車いすの清掃技術を学ぶ。また、社会人として必要な基本的なビジネスマナーも学ぶ。				
訓練場所	（福）埼玉医療福祉会 光の家療育センター（毛呂山町）				
交通手段	JR 毛呂駅 西口 徒歩5分				
訓練期間	7/27(月)～8/7(金)	訓練日数	10日	訓練時間	8:30～15:30
教材費等の負担金	教材費：なし 保険料：1,550円			面接予定日	未定

訓練の対象者（次の要件すべてに当てはまる方）

- 1 身体障害者手帳、療育手帳、精神障害者保健福祉手帳のいずれかをお持ちの方又は精神障害・発達障害・高次脳機能障害等があり、主治医の診断書・意見書をお持ちの方。
- 2 居住地管轄のハローワークに求職登録を行い、受講の推薦を受けた方。 訓練先まで通所ができる方で、職業訓練を通じて就職しようとする意志のある方。

訓練の受講を希望される方は（応募から訓練開始まで）

1 受講希望書の提出

- (1) 提出書類 障害者委託訓練受講希望書 障害者手帳の写し又は主治医の診断書・意見書の写し
- (2) 提出方法
 - ① 受講希望書の本人記入欄に、必要事項を記入してください。
 - ② **住所地を管轄する公共職業安定所（ハローワーク）で、受付**（必要事項を記入）してもらってください。
 - ③ ハローワークで受理された「障害者委託訓練受講希望書」（ハローワークで受理後、返却されます。）と「障害者手帳の写し又は主治医の診断書・意見書の写し」を、募集期間内に、埼玉県立職業能力開発センターに到着となるよう郵送又は持参してください。
 - 郵送する場合、**封筒に「障害者委託訓練受講希望書在中」と記入**してください。また、紛失防止に備えて、簡易書留等を推奨します（普通郵便で送付しセンターに届かなかった場合は、責任を負いかねます）。
 - 持参する場合の受付時間は、月～金曜日（祝日除く）の午前8時30分から午後5時15分です。
- (3) 応募上の注意：原則として、過去1年以内に、公共職業訓練を利用した方は、応募できません。

2 受講の決定

● 入校試験面接

- ① 受講希望書受領後、面接日・面接場所等を郵送で通知します。面接日が既に決まっているコースもありますので、コース一覧をご覧ください。なお、募集〆切の1～2日後が面接日になる場合もあります。
- ② 入校試験面接を受けてください（この面接を受けない場合は、申込辞退となりますのでご注意ください。）
- ③ 埼玉県立職業能力開発センターから、入校試験選考結果を、郵送で通知します。

3 入校説明会（訓練開始前）

- 雇用保険受給者は、入校説明会を実施します。

受講希望書はホームページからダウンロードできます

<https://www.pref.saitama.lg.jp/b0810/syougaisyaitaku.html>



問合せ・相談・申込先

埼玉県立職業能力開発センター

障害者委託訓練担当

〒331-0825 埼玉県さいたま市北区榎引町 2-499-11

電話 048-651-3136 FAX 048-651-3114

URL <https://www.pref.saitama.lg.jp/soshiki/b0810/index.html>

交通手段

バス 大宮駅西口⑥又は⑦乗り場から「三進自動車行き」又は「シティハイツ三橋行き」に乗車 バス停「榎引」下車 徒歩3分
大宮駅西口から7停留所目(約10分)バス停は「榎引南→榎引中央→榎引」と続きますので、ご注意ください。

ニューシャトル 鉄道博物館駅下車 徒歩15分

川越線 日進駅南口下車 徒歩18分

【案内図】

