

**平成30年度
市町村における男女共同参画の推進に関する施策の推進状況調査結果**

1 調査目的

県内市町村における男女共同参画の推進に関する施策の推進状況を把握し、今後の男女共同参画行政の基礎資料とします。

2 調査設計

- (1) 調査対象：県内 63 市町村
- (2) 調査時点：平成 30 年 4 月 1 日（一部、平成 30 年 3 月 31 日）
- (3) 調査期間：平成 30 年 8 月 27 日 ～ 平成 30 年 9 月 19 日

3 調査項目

項 目	
1	男女共同参画・女性問題担当窓口
2	推進体制の状況
	(1) 男女共同参画の推進に関する庁内の男女共同参画関係連絡会議
	(2) 男女共同参画の推進に関する諮問会議、懇談会等
	(3) (2) 以外の男女共同参画に関する会議等
3	議会の状況
4	女性議会の開催
5	男女共同参画に関する条例
6	男女共同参画の推進に関する計画の策定状況
7	市町村長、自治会長等の状況
8	男女共同参画・女性のための総合的な施設
9	男女共同参画関係施策についての苦情の処理を行う体制
10	男女共同参画に関する宣言
11	審議会等委員への女性の登用目標
12	地方自治法（第 202 条の 3）に基づく審議会等の女性の登用状況
13	地方自治法（第 180 条の 5）に基づく委員会等の女性の登用状況
14	女性登用方針
15	職員の在職状況
16	平成 29 年度における男女共同参画に関する事業の実施状況
	(1) 男女共同参画に関することを旨とする広報紙
	(2) 男女共同参画に関する意識・実態調査
	(3) 年次報告書、調査研究報告書など
	(4) 講演会・講座
	(5) 男女共同参画週間における行事の実施状況
	(6) その他の事業
	(7) 表現留意の基準
	(8) 職場における旧姓使用制度
	(9) 職員等対象の研修会
(10) 男女共同参画関連の相談事業（女性問題相談等）	
17	男女共同参画民間団体の動向
	(1) 男女共同参画民間団体の連絡組織・連合組織
	(2) 男女共同参画民間団体への助成
18	平成 30 年度新規実施予定事業
19	DV 対策推進体制の実施状況
20	DV 対策に関する計画の策定状況
21	配偶者暴力相談支援センター
22	DV 対策事業の実施状況

・原則各年度4月1日現在。ただし、実施事業の実績については年度末現在。

1 男女共同参画・女性問題担当窓口

【男女共同参画・女性等を名称に冠し、専ら男女共同参画に関する事務を所掌】

	H26	H27	H28	H29	H30
回答/市町村	5/63	5/63	5/63	4/63	5/63
割合(%)	7.9	7.9	7.9	6.3	7.9

2 推進体制の状況

(1) 男女共同参画の推進に関する庁内の男女共同参画関係連絡会議【設置有】

	H26	H27	H28	H29	H30
回答/市町村	47/63	47/63	46/63	46/63	48/63
割合(%)	74.6	74.6	73.0	73.0	76.2

(2) 男女共同参画の推進に関する諮問機関、懇談会等【設置有】

	H26	H27	H28	H29	H30
回答/市町村	49/63	49/63	51/63	50/63	51/63
割合(%)	77.8	77.8	81.0	79.4	81.0

(3) (2)以外の男女共同参画の推進に関する会議等【設置有】

	H26	H27	H28	H29	H30
回答/市町村	28/63	27/63	27/63	23/63	24/63
割合(%)	44.4	42.9	42.9	36.5	38.1

3 議会の状況【議員数】

	H26	H27 ※	H28	H29	H30
女性/全体	261/1,295	242/1,268	257/1,269	257/1,267	257/1,264
割合(%)	20.2	19.1	20.3	20.3	20.3

※ うち、毛呂山町は議会解散中のためH27年4月26日選挙後における数

4 女性議会の開催【開催有】

	H25	H26	H27	H28	H29
回答/市町村	2/63	0/63	2/63	0/63	1/63
割合(%)	3.2	0.0	3.2	0.0	1.6

5 男女共同参画に関する条例【有】

	H26	H27	H28	H29	H30
回答/市町村	32/63	33/63	36/63	39/63	39/63
割合(%)	50.8	52.4	57.1	61.9	61.9

6 男女共同参画の推進に関する計画の策定状況【有※】

	H26	H27	H28	H29	H30
回答/市町村	62/63	63/63	62/63	63/63	63/63
割合(%)	98.4	100.0	98.4	100.0	100.0

7 市町村長、自治会長等の状況

(1) 市町村長数

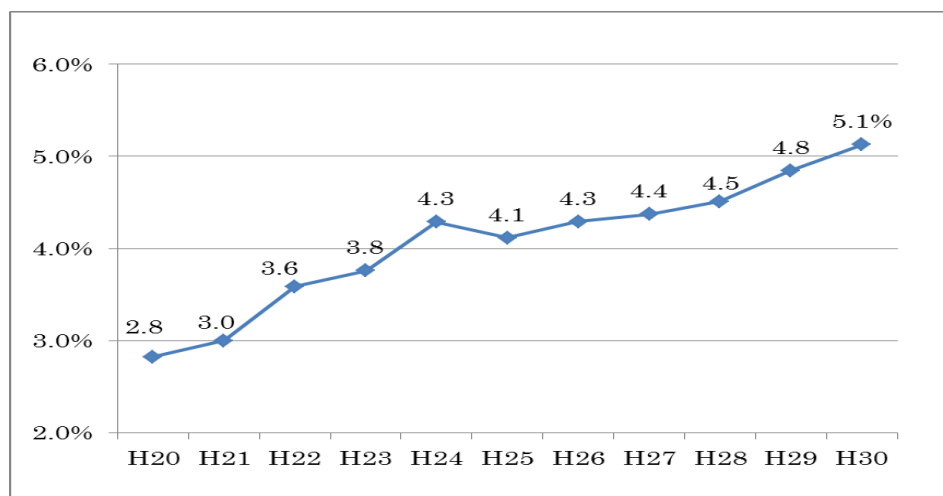
	H26	H27	H28	H29	H30
女性/全体	1/63	1/63	1/63	1/63	1/63
割合(%)	1.6	1.6	1.6	1.6	1.6

(2) 副市町村長数

	H26	H27	H28	H29	H30
女性/全体	0/63	0/66	0/66	0/66	0/66
割合(%)	0.0	0.0	0.0	0.0	0.0

(3) 自治会長数

	H26	H27	H28	H29	H30
女性/全体	308/7,179	314/7,179	323/7,161	348/7,182	368/7,178
割合(%)	4.3	4.4	4.5	4.8	5.1



8 男女共同参画・女性のための総合的な施設【設置有】

	H26	H27	H28	H29	H30
回答/市町村	22/63	22/63	22/63	23/63	23/63
割合(%)	34.9	34.9	34.9	36.5	36.5

9 男女共同参画関係施策についての苦情の処理を行う体制【有】

	H26	H27	H28	H29	H30
回答/市町村	18/63	17/63	19/63	23/63	23/63
割合(%)	28.6	27.0	30.2	36.5	36.5

10 男女共同参画に関する宣言【有】

	H26	H27	H28	H29	H30
回答/市町村	8/63	8/63	8/63	8/63	8/63
割合(%)	12.7	12.7	12.7	12.7	12.7

11 審議会等委員への女性の登用目標

(1) 目標値【有※】

	H26	H27	H28	H29	H30
回答/市町村	60/63	62/63	60/63	61/63	61/63
割合(%)	95.2	98.4	95.2	96.8	96.8

※ うち、さいたま市は毎年3月31日現在における数

(2) 目標の対象となる審議会等における女性委員の登用状況【女性委員のいる審議会等数※】

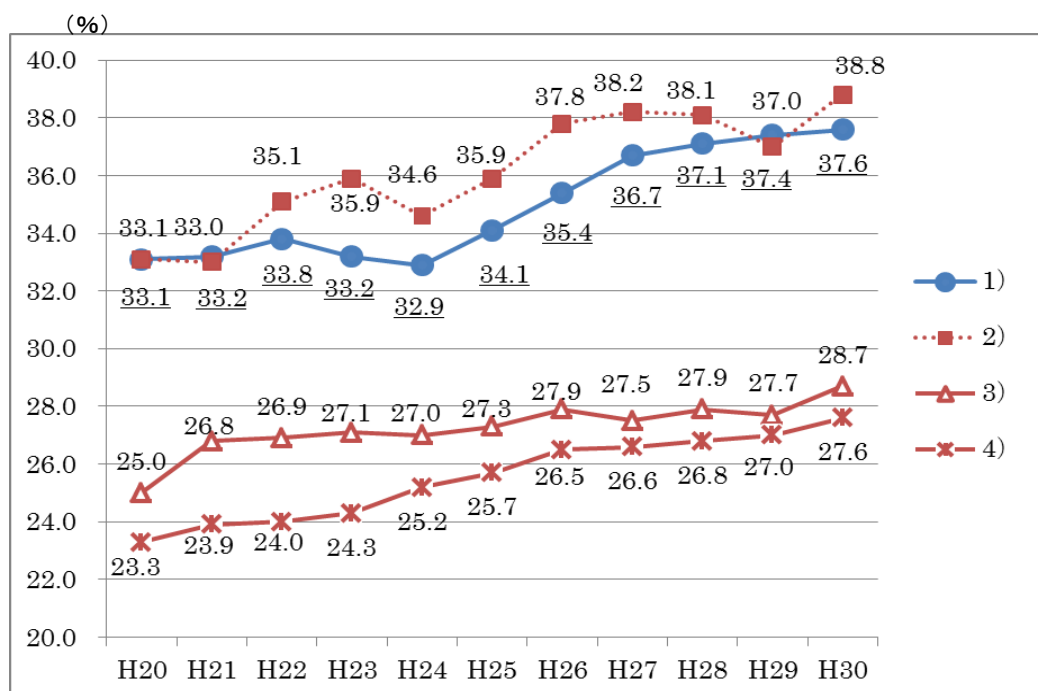
	H26	H27	H28	H29	H30
回答/全体	1,950/2,363	2,009/2,463	2,030/2,469	2,090/2,531	2,105/2,513
割合(%)	82.5	81.6	82.2	82.6	83.8

※ うち、さいたま市は毎年3月31日現在における数

(3) 目標の対象となる審議会等における女性委員の登用状況【女性委員数※】

	H26	H27	H28	H29	H30
回答/全体	8,773/31,438	8,704/31,703	8,799/31,547	8,958/32,284	9,435/32,847
割合(%)	27.9	27.5	27.9	27.7	28.7

※ うち、さいたま市は毎年3月31日現在における数



- 1) 国の審議会等における参画状況(調査時点は、毎年9月30日)。
- 2) 県の目標の対象である審議会等における登用状況。
- 3) 各市町村の目標を設定している審議会等における登用目標状況。
- 4) 各市町村の地方自治法(第202条の3、第180の5)に基づく審議会等における登用状況。

1.2 地方自治法(第202条の3)に基づく審議会等の女性の登用状況【女性委員数※】

	H26	H27	H28	H29	H30
女性/全体	7,289/26,237	7,294/26,263	7,776/27,796	7,819/27,869	8,064/28,307
割合(%)	27.8	27.8	28.0	28.1	28.5

※ うち、さいたま市は毎年3月31日現在における数

1.3 地方自治法(第180条の5)に基づく委員会等の女性の登用状況【女性委員数※】

	H26	H27	H28	H29	H30
女性/全体	298/2,354	320/2,372	311/2,332	312/2,247	328/2,129
割合(%)	12.7	13.5	13.3	13.9	15.4

※ うち、さいたま市は毎年3月31日現在における数

1.4 女性登用方策【審議会等委員への女性の登用促進方策有】

	H26	H27	H28	H29	H30
回答/市町村	29/63	31/63	35/63	36/63	39/63
割合(%)	46.0	49.2	55.6	57.1	61.9

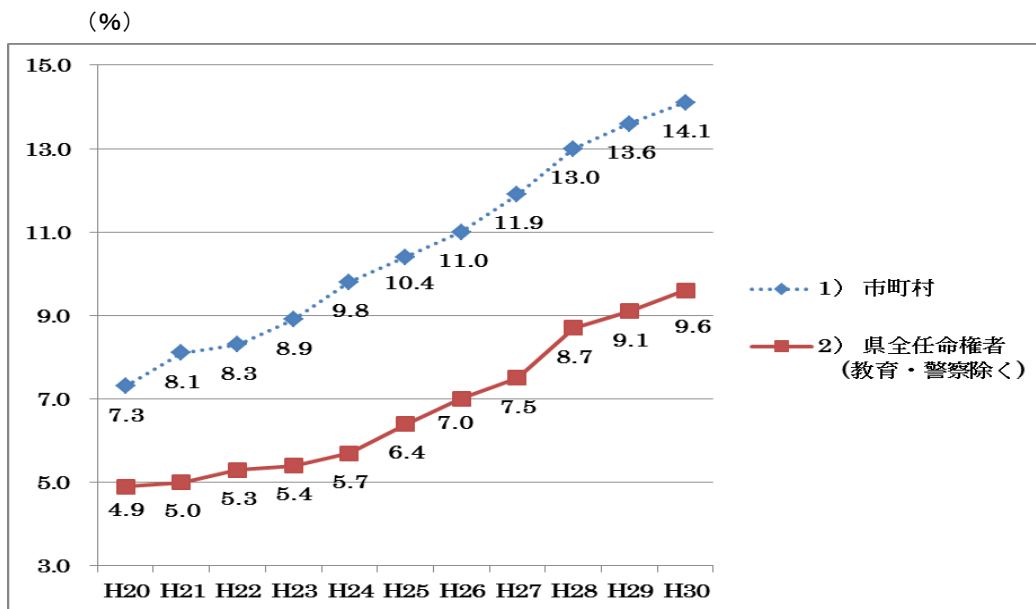
1.5 職員の在職状況

(1) 職員総数

	H26	H27	H28	H29	H30
女性/全体	19,225/49,982	19,383/49,955	19,755/50,026	18,180/46,942	20,513/50,783
割合(%)	38.5	38.8	39.5	38.7	40.4

(2) 管理職相当職以上の職員人数

	H26	H27	H28	H29	H30
女性/全体	613/5,585	613/5,527	696/5,366	702/5,166	733/5,193
割合(%)	11.0	11.9	13.0	13.6	14.1



1.6 平成 29 年度における男女共同参画に関する事業の実施状況

(1) 男女共同参画に関することを旨とする広報紙【有】

	H25	H26	H27	H28	H29
回答/市町村	46/63	45/63	46/63	45/63	49/63
割合(%)	73.0	71.4	73.0	71.4	77.8

(2) 男女共同参画に関する意識・実態調査【有】

	H25	H26	H27	H28	H29
回答/市町村	15/63	9/63	15/63	13/63	11/63
割合(%)	23.8	14.3	23.8	20.6	17.4

(3) 年次報告書、調査研究報告書など【有】

	H25	H26	H27	H28	H29
回答/市町村	35/63	30/63	33/63	35/63	32/63
割合(%)	55.6	47.6	52.4	55.6	50.8

(4) 講演会・講座（男女共同参画週間に係るものは除く）【有】

	H25	H26	H27	H28	H29
回答/市町村	51/63	49/63	47/63	51/63	49/63
割合(%)	81.0	77.8	74.6	81.0	77.8

(5) 男女共同参画週間における行事の実施状況【有】

	H25	H26	H27	H28	H29
回答/市町村	49/63	47/63	45/63	47/63	46/63
割合(%)	77.8	74.6	71.4	74.6	73.0

(6) その他の事業【有】

	H25	H26	H27	H28	H29
回答/市町村	34/63	33/63	36/63	37/63	38/63
割合(%)	54.0	52.4	57.1	58.7	60.3

(7) 表現留意の基準【有】

	H25	H26	H27	H28	H29
回答/市町村	16/63	16/63	16/63	17/63	18/63
割合(%)	25.4	25.4	25.4	27.0	28.6

(8) 職場における旧姓使用制度【有】

	H25	H26	H27	H28	H29
回答/市町村	33/63	35/63	35/63	36/63	41/63
割合(%)	52.4	55.6	55.6	57.1	65.1

(9) 職員等対象の研修会【有】

	H25	H26	H27	H28	H29
回答/市町村	38/63	38/63	34/63	33/63	36/63
割合(%)	60.3	60.3	54.0	52.4	57.1

(10) 男女共同参画関連の相談事業（女性問題相談等）【有】

	H26	H27	H28	H29	H30
回答/市町村	49/63	47/63	49/63	51/63	50/63
割合(%)	77.8	74.6	77.8	81.0	79.4

1.7 男女共同参画民間団体の動向

(1) 男女共同参画民間団体の連絡組織・連合組織【有】

	H26	H27	H28	H29	H30
回答/市町村	14/63	12/63	12/63	11/63	11/63
割合(%)	22.2	19.0	19.0	17.5	17.5

(2) 男女共同参画民間団体への助成【有】

	H26	H27	H28	H29	H30
回答/市町村	11/63	10/63	12/63	11/63	11/63
割合(%)	17.5	15.9	19.0	17.5	17.5

1.8 平成30年度新規実施予定事業【有】

	H26	H27	H28	H29	H30
回答/市町村	7/63	5/63	12/63	14/63	10/63
割合(%)	11.1	7.9	19.0	22.2	15.9

19 DV対策推進体制の状況

(1) 市内連携会議【有】

	H26	H27	H28	H29	H30
回答/市町村	50/63	51/63	52/63	53/63	54/63
割合(%)	79.4	81.0	82.5	84.1	85.7

(2) 市町村外部関係機関を構成員とする会議【有】

	H26	H27	H28	H29	H30
回答/市町村	28/63	27/63	27/63	28/63	28/63
割合(%)	44.4	42.9	42.9	44.4	44.4

20 DV対策に関する計画の策定状況

	H26	H27	H28	H29	H30
回答/市町村	52/63	58/63	60/63	61/63	62/63
割合(%)	82.5	92.1	95.2	96.8	98.4

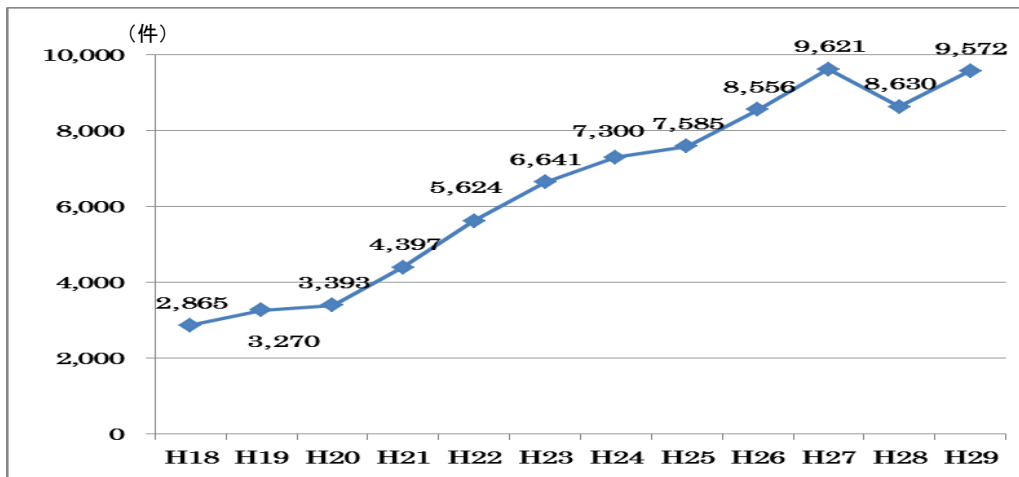
21 配偶者暴力相談支援センター

	H26	H27	H28	H29	H30
回答/市町村	10/63	12/63	15/63	16/63	16/63
割合(%)	15.9	19.0	23.8	25.4	25.4

22 DV対策事業の実施状況

○ 「配偶者等からの暴力」に関わる相談件数

	H25	H26	H27	H28	H29
相談件数	7,585	8,556	9,621	8,630	9,572



○ 婦人相談員の配置【市のみ】

	H26	H27	H28	H29	H30
回答 / 市	9/40	10/40	11/40	12/40	12/40
割合(%)	22.5	25.0	27.5	30.0	30.0

○ 宿泊費補助【有】

	H26	H27	H28	H29	H30
回答/市町村	28/63	28/63	30/63	31/63	31/63
割合(%)	44.4	44.4	47.6	49.2	49.2