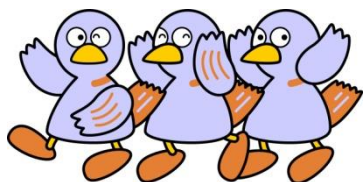


主要地方道 **皆野両神荒川線**
秩父市荒川贄川地内

贄川工区第Ⅰ期整備区間の
供用開始

秩父県土整備事務所



埼玉県のマスコット コバトン

1 概要

主要地方道皆野両神荒川線 総延長 28.1km



延長 1.360m
I期整備区間

2 事業箇所（第Ⅰ期整備区間）



3 事業経緯

平成元年度

事業着手

平成3年度

用地買収開始

平成7年度

工事着手(一般部 ※1)

平成17年度～平成21年度

贄川橋

橋台工(※2)、橋脚工(※3)

平成22年度～平成24年度

贄川橋

上部工(※4)、橋面工(※5)

平成25年度

標識工、区画線工(Ⅱ期施工区間調査)

4 各工種施工状況写真

※1 一般部
(国道140号交差付近)
—H16年施工—

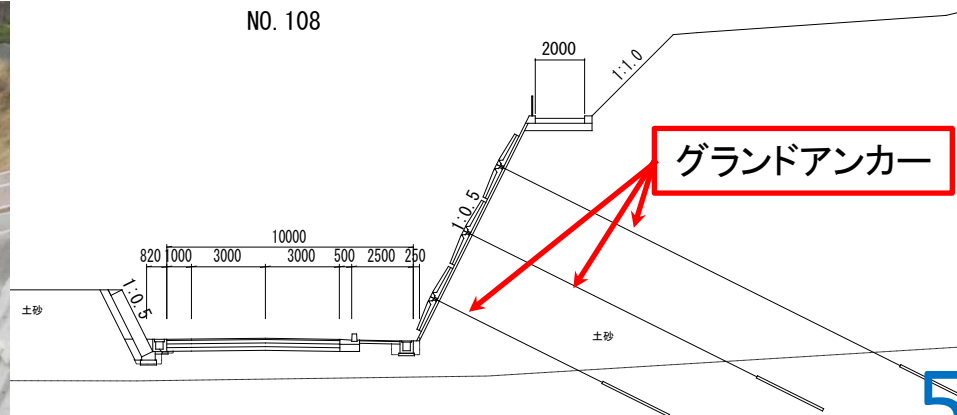
着
工
前



工
事
中



一
部
完
成



※2 橋台工

①杭施工



②鉄筋配筋



③コンクリート打設

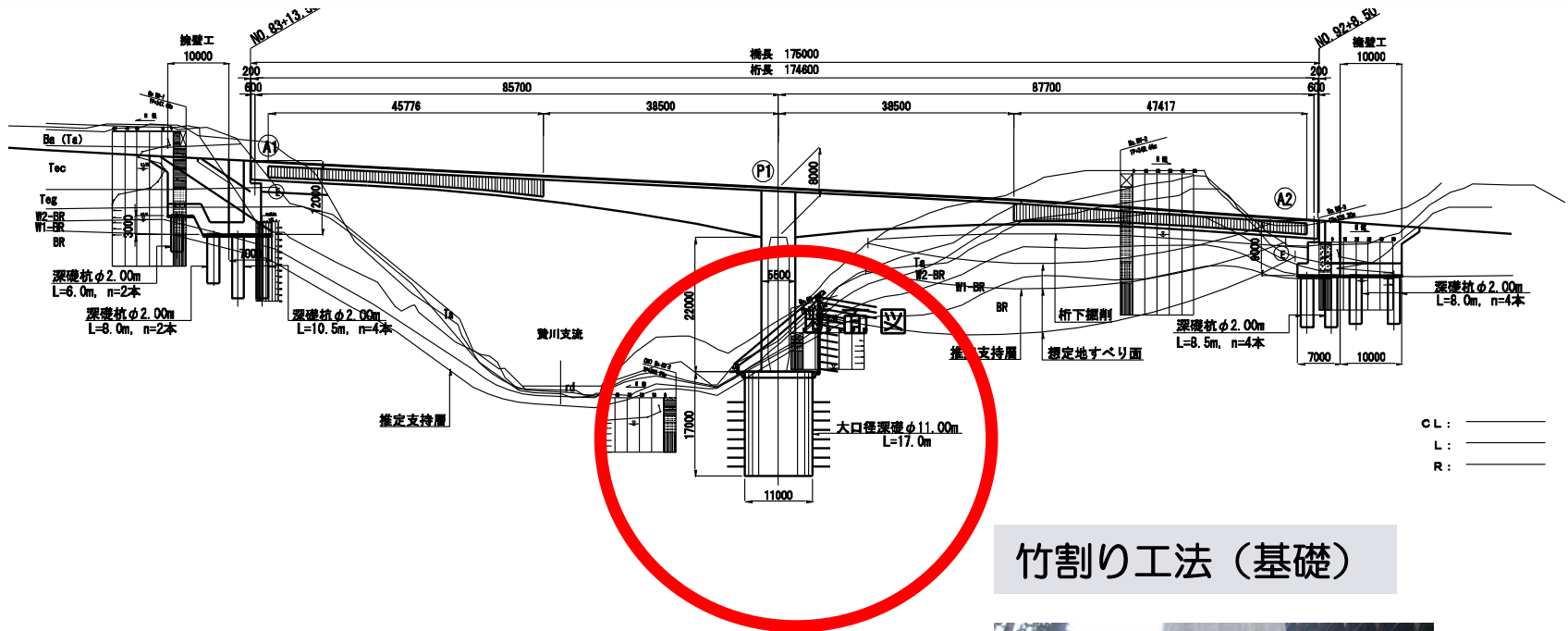


④完成



贅川橋 構造一般図

側面図



竹割り工法（基礎）



地山の掘削を最小限に出来る
自然にやさしい工法。

※3 橋脚工

①鉄筋配筋



③竹割り工法



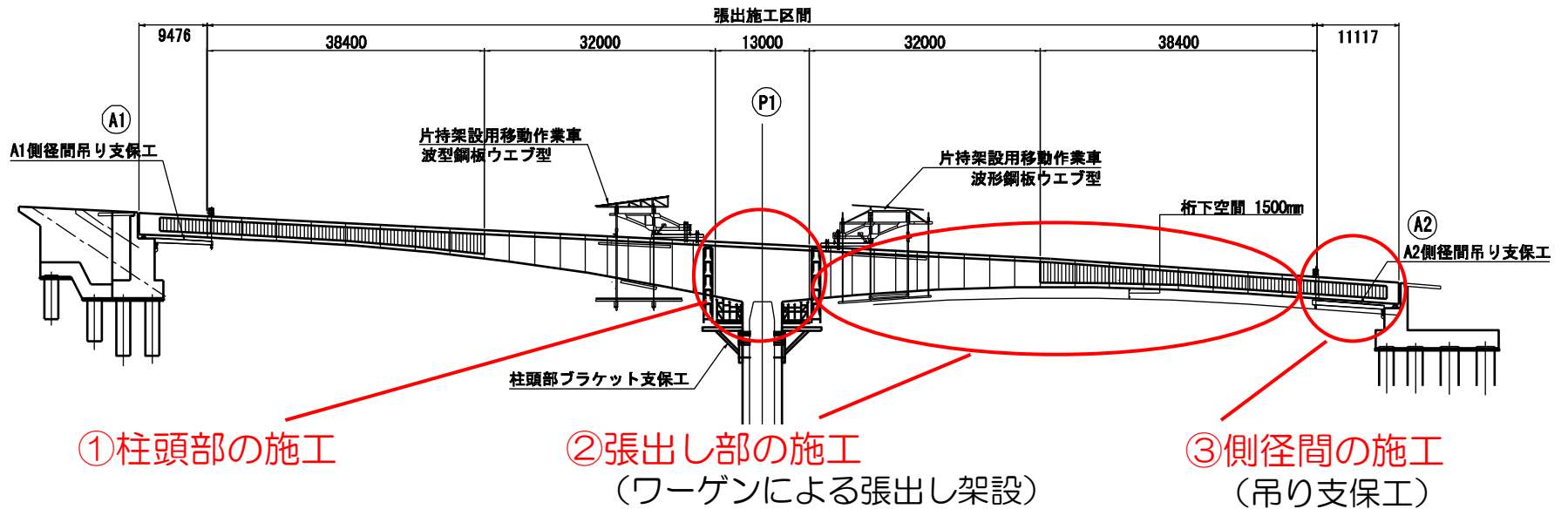
②掘削



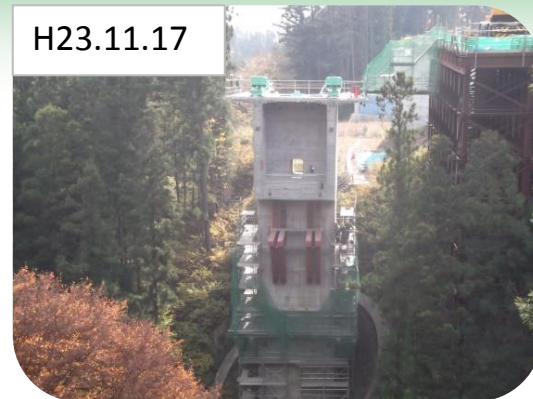
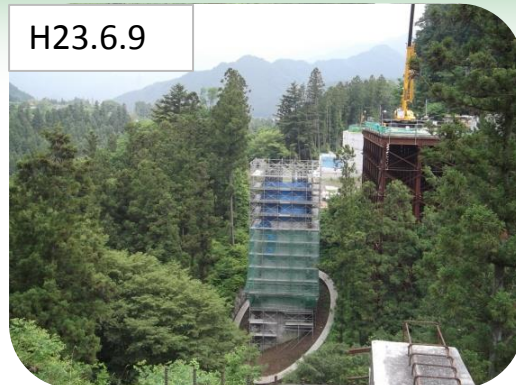
④完成



上部工施工順序 (イメージ)



※4 上部工(H22～H24):A1側からP1側を望む



※5 橋面工(H24～H25)

①着工前



③舗装



②高欄設置

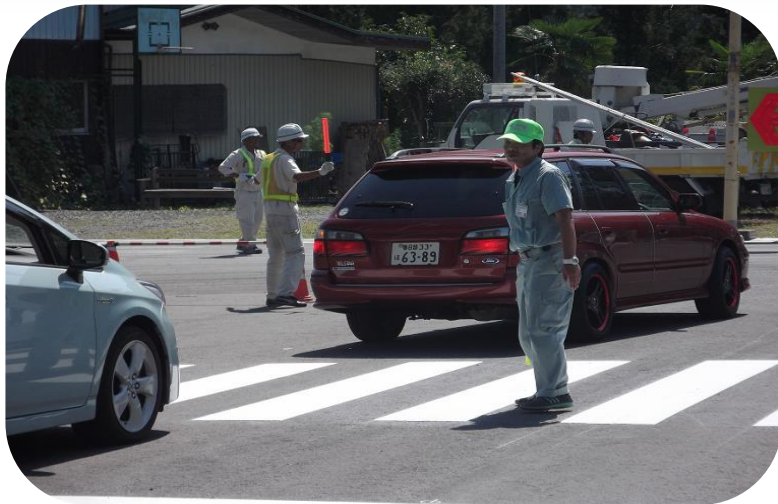


④完成



5 供用開始

①区画線工



②標識工



③供用開始

