

令和 3 年 度

# 事業概要



埼玉県立川口高等技術専門校

# 目 次

1 本校の沿革 .....	1
2 施設の状況 .....	2
(1) 土地 .....	2
(2) 建物 .....	2
(3) 施設配置図 .....	3
(4) 建物平面図 .....	4
3 組織及び職員配置 .....	6
4 訓練の概要 .....	7
(1) 目的 .....	7
(2) 訓練の種類 .....	7
(3) 主な年間行事 .....	7
(4) 訓練内容 .....	8
5 令和3年度入校者の状況 .....	12
(1) 応募・選考・入校状況 .....	12
(2) 在校生年齢構成 .....	12
6 令和2年度事業実施結果 .....	13
(1) 入校・修了・就職状況 .....	13
7 修了・就職状況 .....	16
(1) 年度別修了生の状況 .....	16
(2) 令和2年度修了生の主な就職先 .....	17

## 1 本校の沿革

昭和27年 4月	埼玉県川口公共職業補導所設置条例により設置決定
昭和27年10月	川口市仲町3丁目の民間工場を改修し「埼玉県川口公共職業補導所」開所 「鋳物科」を設置
昭和33年 6月	職業訓練法の施行に伴い「埼玉県川口職業訓練所」に改称
昭和36年 3月	川口市青木4丁目の当地に移転し「機械科」を設置
昭和44年10月	新職業訓練法の施行に伴い「埼玉県立川口専修職業訓練校」に改称
昭和49年 ～昭和53年	「表具科」(昭和49年)、「和裁科」(昭和52年)、「経理事務科」(委託) (昭和53年)を設置、「鋳造科」を廃止(昭和52年)
昭和61年 4月	埼玉県立高等技術専門校条例改正に伴い「埼玉県立川口高等技術専門校」に 改称
昭和62年 4月	「造園科」(委託)設置
平成 2年 4月	校舎新築工事のため「機械科」、「和裁科」、「表具科」を休止
平成 3年 4月	「情報処理科」、「空調システム科」、「O A経理科」、「ビル管理科」を 設置、「経理事務科」(委託)を廃止
平成 3年 5月	現在の鉄筋コンクリート造4階建て校舎を竣工
平成 6年 4月	「ビル管理科」(夜間)を設置
平成 7年 4月	「空調工学科」、「C A D製図科」を設置、「機械科」を「N C機械科」に改称 「空調システム科」、「O A経理科」を廃止
平成 9年 4月	「和裁科」を廃止
平成13年 4月	「造園科」を休止、「ビル管理科」(夜間)を廃止し技能講習へ移行 緊急再就職支援訓練を実施(平成16年度まで延べ19コース)
平成16年 4月	「O A実践科」を設置、「C A D製図科」を廃止、 「N C機械科」を「機械加工科」に改称
平成16年10月	「機械科」(日本版デュアルシステム)を設置
平成17年 4月	「空調設備科」を設置、「空調工学科」、「機械加工科」を廃止 埼玉県立高等技術専門校条例改正に伴い、授業料(普通課程)及び受講料 (技能講習)の徴収施行
平成19年 4月	「機械科(デュアルシステム)」を設置
平成20年 4月	「O A実践科」、「空調設備科」を廃止、「空調システム科」を設置
平成24年 4月	「機械科(デュアルシステム)」を期間1年に延長
平成27年 4月	「ビル管理科」10月入校を1月入校に変更
平成28年 4月	「機械科(デュアルシステム)」、「ビル管理科」4月入校を7月入校に変更
平成29年 4月	「機械科(デュアルシステム)」の入校時期を7月及び1月に変更
令和 2年 4月	「機械科(デュアルシステム)」の入校時期を4月及び10月に変更
令和 2年 5月	「ビル管理科」の7月入校を10月に、1月入校を4月に変更

## 2 施設の状況

### (1) 土 地

所在地 川口市青木4丁目4番22号  
 地 目 宅地  
 地 積 2,816.00m<sup>2</sup>  
 用途地域 準工業地域

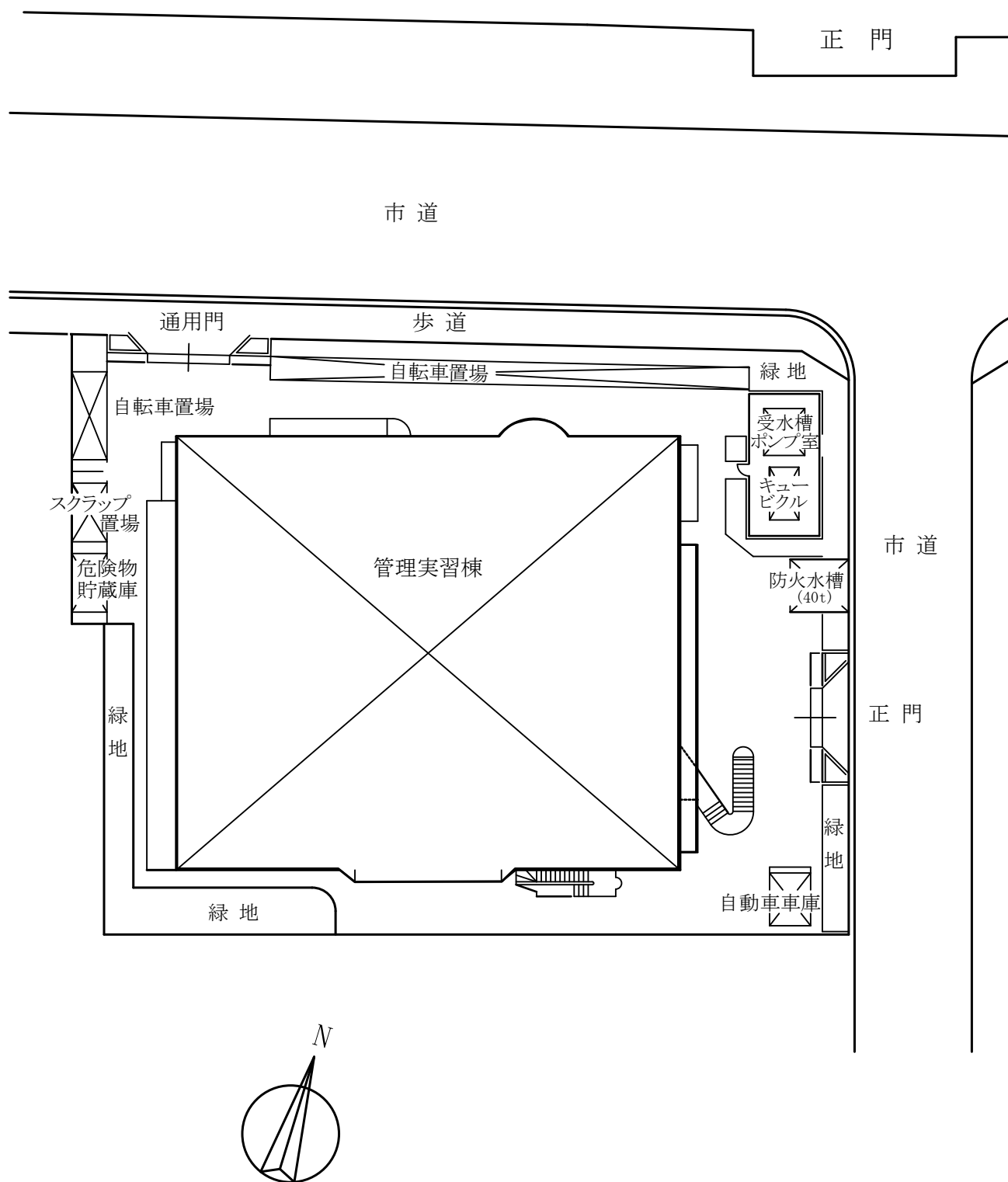
### (2) 建 物

単位：m<sup>2</sup>

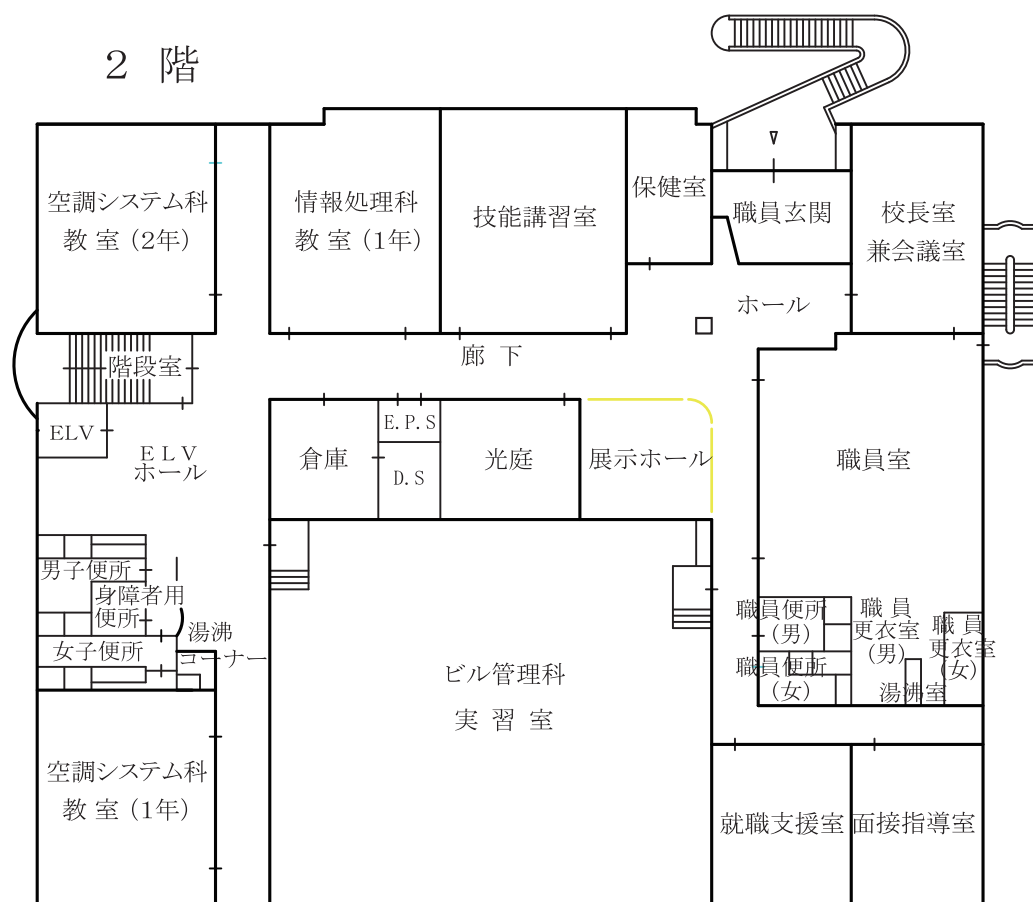
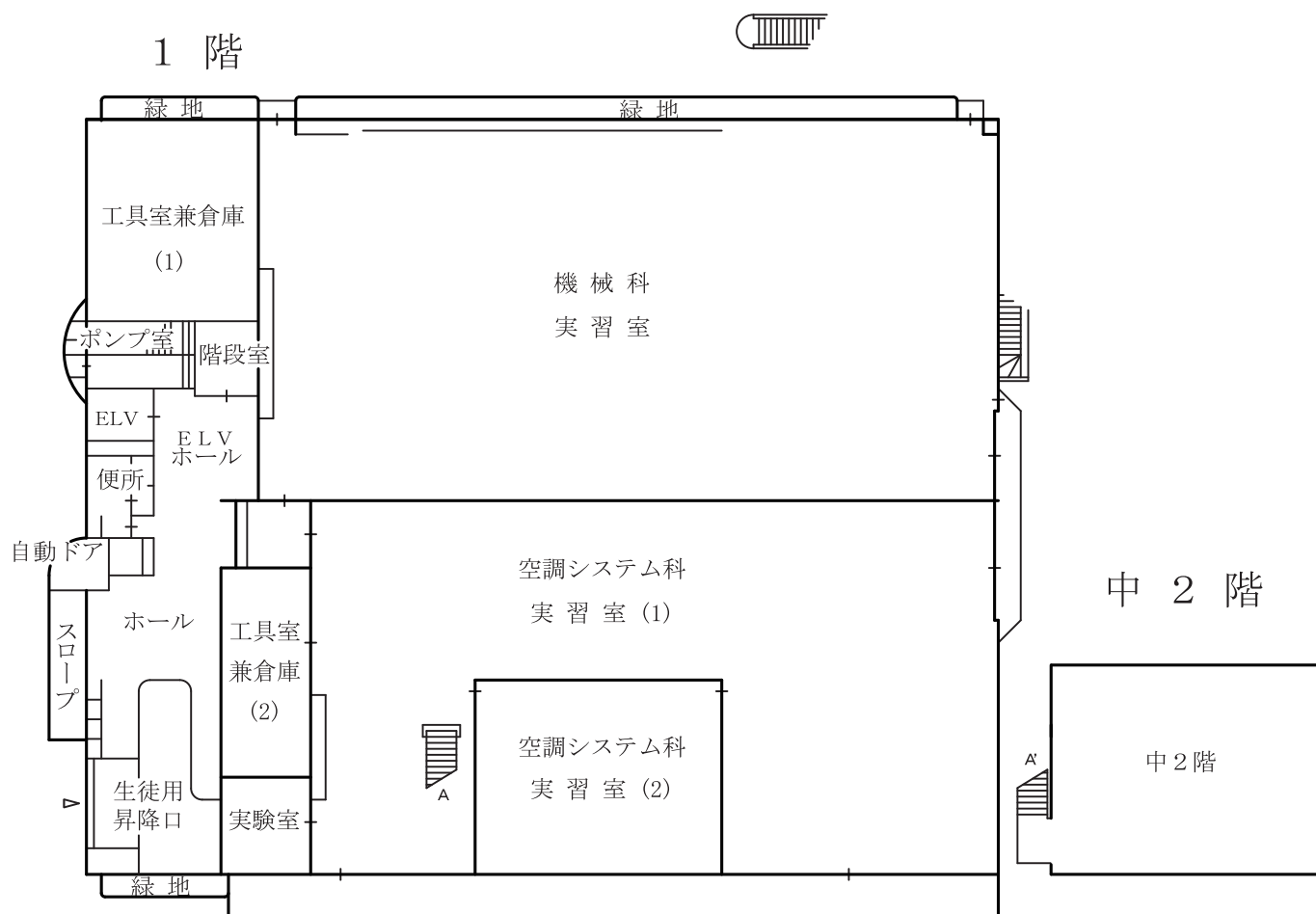
区 分	構 造	建築面積	床面積		主 な 用 途
管理・実習棟	鉄筋コンクリート造 (一部鉄骨造)4階建	1,478.098	1F	1,546.350	機械科実習室、空調 システム科実習室
			2F	1,411.926	校長室、職員室、ビル管 理科実習室、情報処理科 教室、空調システム科教 室、技能講習室 就職支援室、面接指導室
			3F	1,071.926	機械科教室、プログラム 実習室、電子計算機 室、空調CAD室、多目的 室、相談室
			4F	1,268.725	情報処理科教室、機械CA D室、ビル管理科教室、 技能講習室、 講堂
			RF	128.433	機械室等
			計	5,427.360	
自転車置場	鉄骨造平屋建	83.74	83.74		2棟
危険物貯蔵庫	鉄筋コンクリート造平屋建	9.00	9.00		
スクラップ置場	鉄筋コンクリート造平屋建	7.20	7.20		
自動車車庫	鉄骨造平屋建	15.21	15.21		
ポンプ室	鉄骨造平屋建	6.00	6.00		
合 計		1,599.248	5,548.510		

(3) 施設配置図

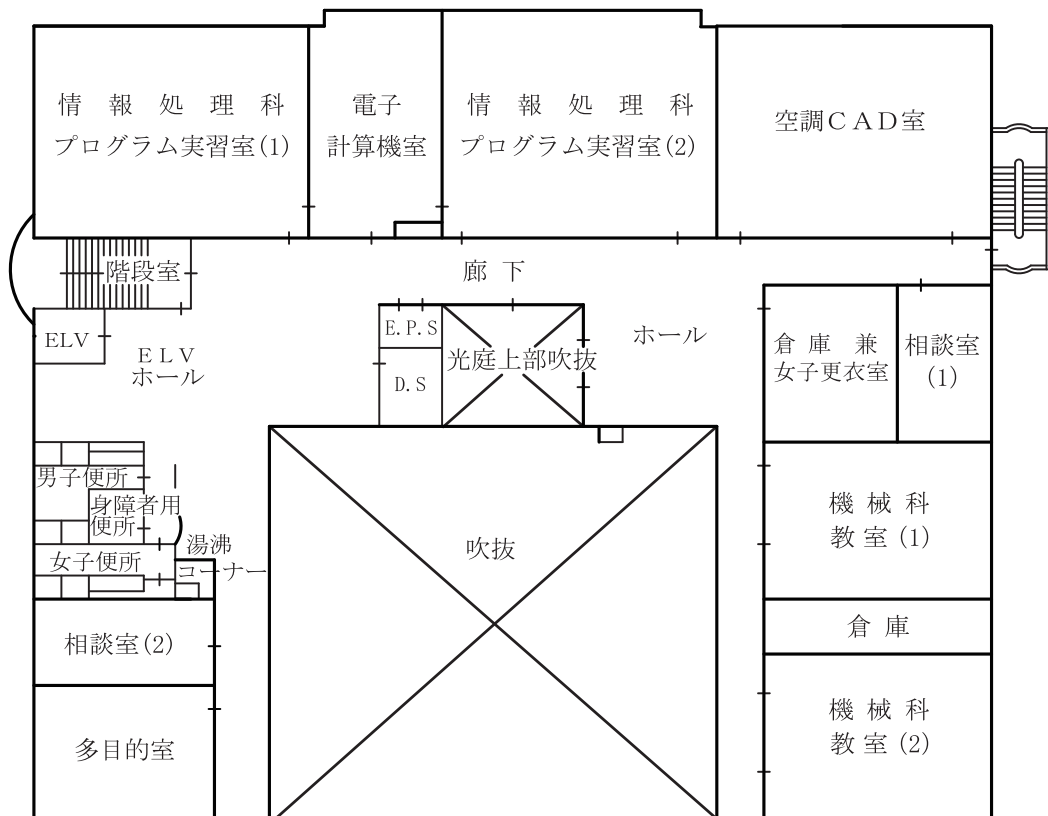
川口市立青木中学校



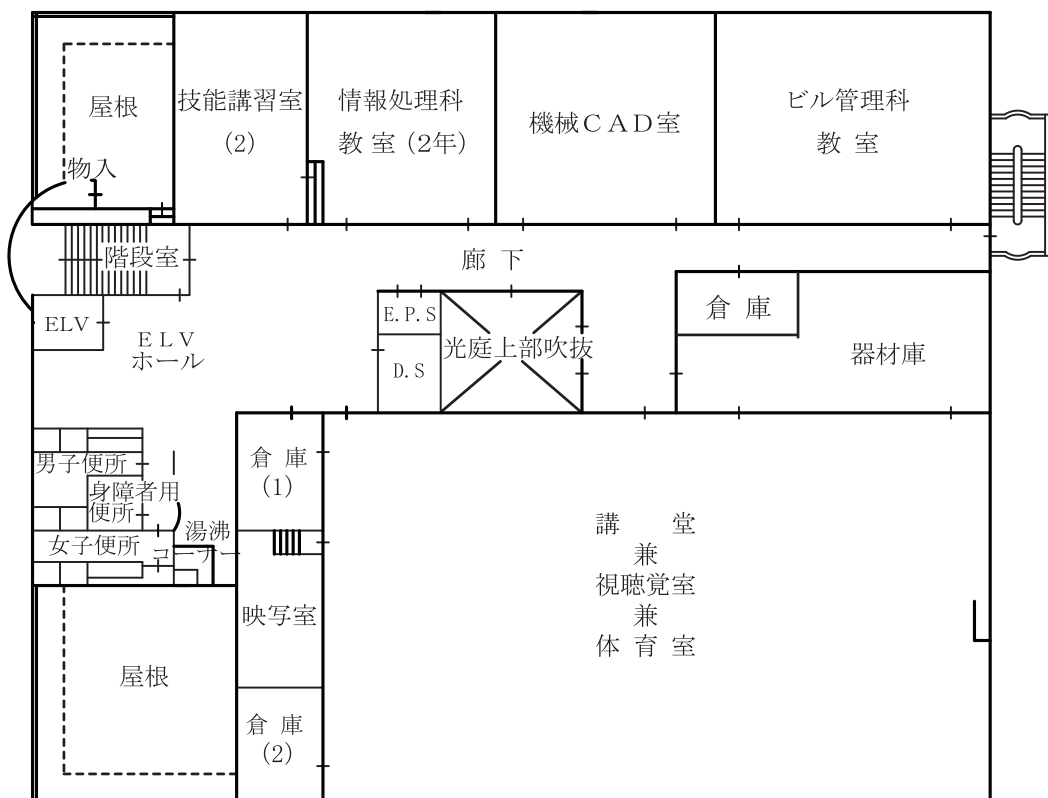
#### (4) 建物平面図



### 3 階



### 4 階

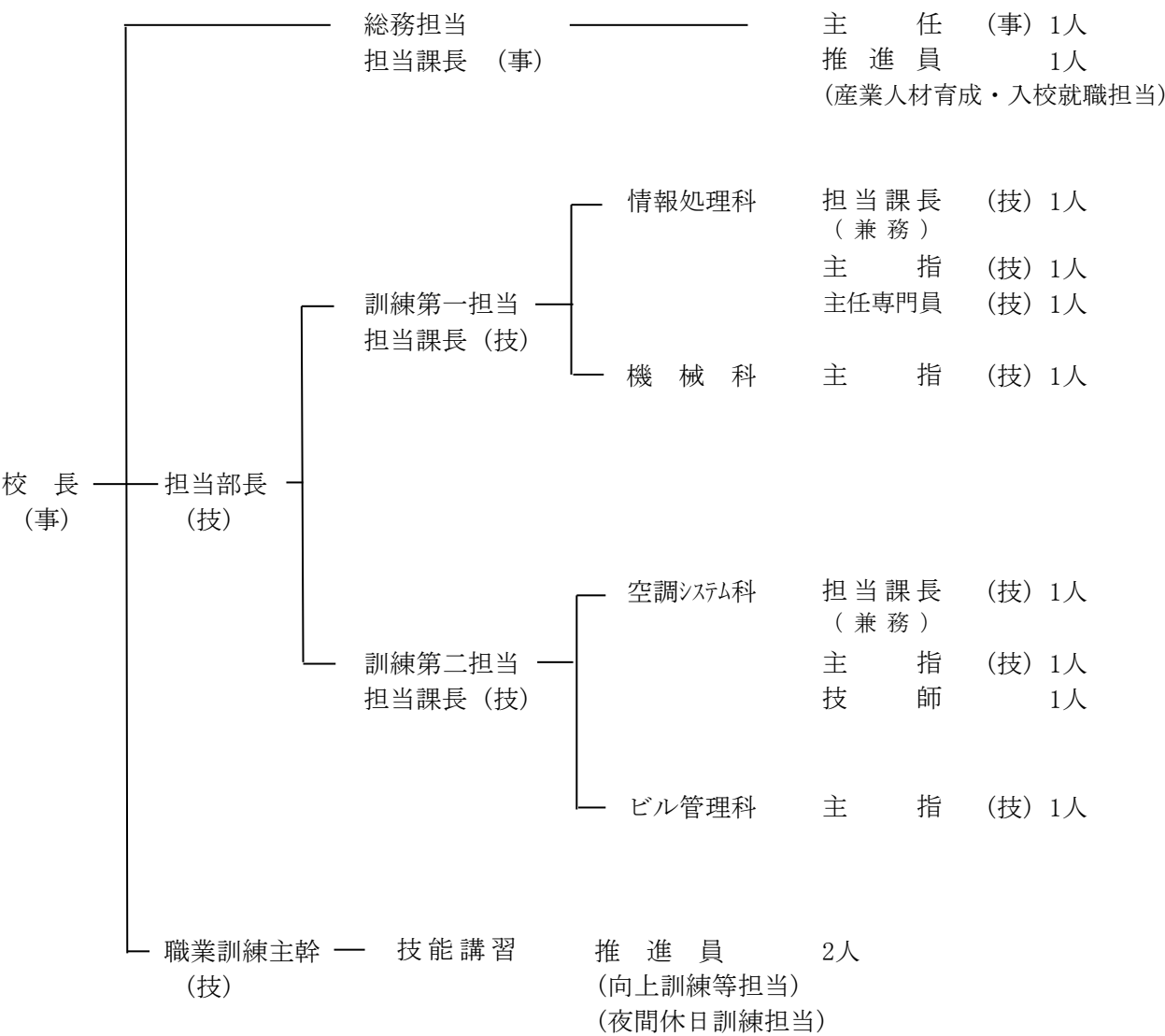


3 組織及び職員配置

令和3年4月1日現在 単位：人

職名	校 長	担当部長	職業訓練主幹	担当課長	主任職業訓練指導員	主 任	技師	主 任専門員	推進員	計
現員	1	1	1	3	4	1	1	1	3 (3)	16

( ) は会計年度任用職員で内数



※ 主指＝主任職業訓練指導員



4 訓練の概要

(1) 目的

職業能力開発促進法に基づき、求職者の就職や在職者のスキルアップなどに必要な技能・知識の習得・向上のため、職業訓練を実施する。

(2) 訓練の種類 ( ) 内の数字は延べ定員

区分		コース名	訓練科名等	定員(人)	訓練期間	訓練の概要	対象者	
普通職業訓練	普通課程	二年コース	情報処理科	30(60)	2年	将来、多様な技能・知識を有するプロフェッショナルとなるための素地を付与する。	求職者	概ね30歳までの方
			空調システム科	30(60)	2年			
			計	60(120)				
	短期課程	短期コース	機械科(デュアルシステム)	10(20)	1年	新規就職者や転職者を対象に就職に必要な知識・技能を付与する。		概ね55歳未満の方
			ビル管理科	30(60)	6か月			年齢不問
			計	40(80)				
		技能講習			p. 11参照			在職者

(3) 主な年間行事

月	行 事	月	行 事
4	入校式 第一期始業日 避難訓練 健康診断	10	全国労働衛生週間 入校式(機械科及びビル管理科10月生) 人権問題研修 オープンキャンパス 避難訓練 健康診断(機械科)
5	オープンキャンパス ゴミゼロ運動	11	雇用労働セミナー オープンキャンパス
6	開校記念日 出身校訪問 オープンキャンパス	12	第二期終業日 冬季休業
7	全国安全週間 オープンキャンパス 第一期終業日	1	第三期始業日 避難訓練 総合技能展
8	夏季休業 第二期始業日 オープンキャンパス	2	技能照査(情報処理科、空調システム科) オープンキャンパス
9	交通安全研修 献血 オープンキャンパス 修了式(ビル管理科4月生)	3	修了式 第三期終業日 春季休業

(4) 訓練内容

ア 情報処理科

技術革新を続けるコンピュータ技術に対応できる技術者の育成のため、複数言語によるプログラム作成、システム設計及びシステム構築等に関する専門的な知識・技術を習得し、プログラマ、システムエンジニアを目指した訓練を行う。

1 年次

	学科	時限	実技	時限
基礎	情報工学概論	30	情報処理システム操作基本実習	90
	情報処理システム概論	40	プログラミング基本実習	282
	情報システムセキュリティ概論	50	ネットワーク基本実習	40
	経営管理	140	安全衛生作業法	20
	ハードウェア概論	60		
	情報数学	40		
	プログラミング論	60		
	プログラミング言語	20		
	オペレーティングシステム	60		
	ネットワーク概論	50		
	安全衛生	10		
	小計	560	小計	432
専攻	生産管理	50	プログラム設計実習	168
			ネットワーク構築実習	60
	小計	50	小計	228
その他	社会	46	情報処理実務実習	48
	体育	12		
	情報処理特論	180		
	小計	238	小計	48
	合計	848	合計	708
総計				1556

\* 1 時限は 4 5 分

2 年次

	学科	時限	実技	時限
基礎	安全衛生	10	情報処理システム操作基本実習	50
			プログラミング基本実習	280
			安全衛生作業法	20
	小計	10	小計	350
専攻	システム工学	90	プログラム設計実習	120
			システム設計実習	300
			業務分析実習	70
			ネットワーク構築実習	80
	小計	90	小計	570
その他	社会	22	情報処理実務実習	160
	体育	20	卒業制作	294
	コンピュータ制御概論	14	コンピュータ制御システム設計実習	26
	小計	56	小計	480
	合計	156	合計	1400
総計				1556

\* 1 時限は 4 5 分

## イ 空調システム科

空気調和設備に関する設計、工事施工、運転調整及び保守サービスに対応できる実践的技術・技能を習得し、あわせて関連資格の取得を目指す。

### 1 年次

	学科	時限	実技	時限
基礎	機械工学概論	40	器工具使用法	160
	電気工学概論	100	溶接及びろう付け基本実習	120
	建築設備及び機器概論	40	安全衛生作業法	20
	環境工学概論Ⅰ	20		
	建築構造	20		
	建築製図	40		
	溶接法	40		
	安全衛生	20		
	小計	320	小計	300
専攻	自動制御	40	冷媒配管実習	100
	冷凍空調設備	80	制御配線実習	160
	冷凍空調法Ⅰ	160	電気工事实習	100
	冷凍空調法Ⅱ	60	コンピュータ操作実習	140
	小計	340	小計	500
その他	社会	40		
	体育	20		
	創造性開発	36		
	小計	96	小計	
合計		756	合計	800
総計				1556

\* 1 時限は 4 5 分

### 2 年次

	学科	時限	実技	時限
基礎	電気工学概論	100	配管基本実習	80
	建築設備及び機器概論	100	安全衛生作業法	20
	環境工学概論Ⅱ	20		
	生産工学概論	20		
	仕様及び積算	40		
	小計	280	小計	100
専攻	設備製図	40	制御配線実習	40
	冷凍空調法Ⅱ	100	設備施工実習	180
	施工法	40	運転及び調整実習	120
			整備実習	100
			検査実習	100
			電気工事实習	80
			環境工学実習	60
	小計	180	小計	680
その他	社会	40	ボイラー実技講習	40
	体育	20	企業派遣実習	40
	創造性開発	36	卒業制作実習	140
	小計	96	小計	220
合計		556	合計	1000
総計				1556

\* 1 時限は 4 5 分

ウ 機械科（デュアルシステム）

機械製造業向けの人材育成として、汎用工作機械（旋盤・フライス盤等）の基本操作を中心とした技能の習得を行い、その後約４か月の企業実習（有給）を実施することにより、実践的な技能を習得させるとともに就職に直結した訓練を行う。

	学科	時限	実技	時限
基礎	機械工学概論	10	製図基本実習	60
	N C 加工概論	20	安全衛生作業法	20
	生産工学概論	10		
	材料力学	16		
	製図	40		
	機械工作法	40		
	測定法	10		
	安全衛生	20		
	小計	166	小計	80
専攻	機械加工法	32	測定実習	60
			N C 加工実習	150
			機械工作実習	432
			切削加工及び研削加工実習	392
			機械保全実習	30
			C A D 実習	130
	小計	32	小計	1194
その他	社会	20		
	体育	8		
	小計	28	小計	0
合計		226	合計	1274
総計				1500

＊ 1 時限は 4 5 分

エ ビル管理科

ビルディング等に設置されている空調、電気、給排水等の諸設備の運転、保守管理及び及び建築物の環境衛生管理等についての基礎的な知識・技能を習得し、二級ボイラー技士等の関連資格の取得を目指す。

	学科	時限	実技	時限
基礎	生産工学概論	12	熱源設備保守管理実習	84
	自動制御	34	安全衛生作業法	12
	熱源設備	80		
	熱管理	32		
	安全衛生	12		
	小計	170	小計	96
専攻	ビル管理概論	14	給排水衛生設備保守管理実習	20
	給排水衛生設備	18	空気調和設備保守管理実習	42
	空気調和設備	20	電気設備保守管理実習	76
	電気設備	72	自動制御機器保守管理実習	36
	消防設備	40	建築物衛生管理実習	40
	設備図面	8		
	関係法規	16		
	建築物衛生管理	32		
	小計	220	小計	214
その他	社会	36	事務機器操作	12
	危険物	32		
	小計	68	小計	12
合計		458	合計	322
総計				780

＊ 1 時限は 4 5 分

## オ 令和3年度技能講習実施計画（土曜・昼間コース）

職業に必要なとなる基本的な技能・知識の習得を目指す在职者訓練です。

	講習名	実施月	訓練日数	訓練時間	定員(人)
1	第二種電気工事士筆記試験準備講習	5	3	18	30
2	第二種電気工事士技能試験基礎講習	6	2	12	20
3	しっかり学ぶExcel 1（データ入力・表計算）	6	2	12	20
4	第二種電気工事士技能試験準備講習	6～7	3	18	30
5	しっかり学ぶExcel 2（グラフ・データベース）	7	2	12	20
6	プログラミング:ExcelVBA 1 マクロとVBA	7	2	12	20
7	第二種電気工事士筆記試験特別講習（受験直前対策）	10	2	12	20
8	AIプログラミング超入門(Python編)	10	2	12	20
9	AutoCAD（機械系）基礎	10	2	12	20
10	介護福祉士試験準備講習（午前試験／福祉・介護分野）	11	2	12	20
11	第一種電気工事士技能試験準備講習	11～12	3	18	30
12	第二種電気工事士技能試験準備講習	11～12	3	18	30
13	SolidWorks（3次元CAD）	12	3	18	15
14	介護福祉士試験準備講習（午後試験／医療・総合分野）	12	2	12	20
15	AutoCAD（機械系）発展	1	2	12	20
16	AIプログラミング超入門(Python編)	1	2	12	20
17	危険物取扱者（乙種第4類）試験準備講習	2	2	12	20
18	看取りのケア	3	2	12	20
合 計			41	246	395

講習時間 9:00～16:00

## カ オーダーメイド型技能講習実施計画（平日・休日・昼間・夜間コース）

企業や団体等の要望に応じたオーダーメイド型の在职者訓練です。随時追加対応します。

	講習名	実施月	訓練日数	訓練時間	定員(人)
1	新入・若手社員向け工具入門研修	4	2	12	15
2	設計図解読入門研修	4	2	12	10
3	汎用フライス盤基礎研修	5	3	18	6
4	汎用旋盤基礎研修	5	3	18	8
5	工具・測定具入門研修	5	4	12	15
6	マシニングセンタ基礎研修	6	3	18	5
7	設計図解読入門研修（第1回）	6	4	12	15
8	デジタル人材支援研修（第1回）パソコン基礎編	6	4	12	15
9	マシニングセンタ基礎研修	7	4	12	6
10	汎用旋盤基礎研修	9	3	18	8
11	AutoCAD（機械系）基礎研修	9	4	12	15
12	デジタル人材支援研修（第2回）ネットワーク編	9	4	12	15
13	Solidworks基礎研修	10	3	18	10
14	設計図解読入門研修（第2回）	10	2	12	15
15	マシニングセンタ基礎研修	12	3	18	5
16	SolidWorks応用研修	1	3	18	10
合 計			51	234	173

講習時間 9:30～16:30、9:00～16:00 又は 18:00～21:00

## 5 令和3年度入校者の状況

### (1) 応募・選考・入校状況

令和3年4月8日現在 単位：人

区分	コース	訓練科名		定員	応募者数	受験者数	合格者数	入校者数 ※継続者数	備 考 (入校日)
普通課程	二年	情報処理科	1 年	30	86	85	31	29	R3. 4. 8
			2 年	30	52 (3)	50 (3)	30 (2)	※27 (2)	R2. 4. 8
		空調 システム科	1 年	30	32	31	31	30	R3. 4. 8
			2 年	30	37 (3)	36 (3)	34 (3)	※23 (2)	R2. 4. 8
		計		120	207 (6)	202 (6)	126 (5)	109 (4)	
短期課程	短期	機械科 (デュアルシステム)	4 月 生	10	6	6	6	6	R3. 4. 8
			1 0 月 生	10	6	6	6	※6	R2. 10. 5
		ビル管理科	4 月 生	30 [60]	35	34	32	30	R3. 4. 8
		計		50 [80]	47 (0)	46 (0)	44 (0)	42 (0)	
合 計				170[200]	254 (6)	248 (6)	170 (5)	151 (4)	

[ ] 内は年間定員、( ) 内は女性数内数、※印のある数は前年度からの継続者数を示す。

### (2) 在校生年齢構成

令和3年4月8日現在 単位：人

区分	コース	訓練科名		入継 校続 者数	15～ 19歳	20～ 29歳	30～ 39歳	40～ 49歳	50歳 以上	平均年齢 (歳)	備考 (入校日)
普通課程	二年	情報処理科	1年	29	29					18. 1	R3. 4. 8
			2年	27	25	2				19. 4	R2. 4. 8
		空調 システム科	1年	30	24	6				18. 7	R3. 4. 8
			2年	23	19	4				19. 7	R2. 4. 8
		計		109	97	12	0	0	0	18. 9	
短期課程	短期	機械科 (デュアルシステム)	4月生	6	2	1	1	2		31. 3	R3. 4. 8
			10月生	6		4	2			31. 7	R2. 10. 5
		ビル管理科	4月生	30	1	4	7	8	10	42. 9	R3. 4. 8
		計		42	3	9	10	10	10	39. 6	
合 計				151	100	21	10	10	10	24. 7	

6 令和2年度事業実施結果

(1) 入校・修了・就職状況

ア 二年・短期コース

令和3年4月末現在 単位：人

区分	コース	訓練科名 (開始時期)	定員	応募者数	入校者数	修了者数	就職者数			進学 その他	就職率 (%)
							計 (中退就職者)	県内	県外		
普通課程	二年	情報処理科 (R2. 4)	30	52	30	—	—	—	—	—	—
		〃 (H31. 4)	30	57	30	27	28 (1)	9	19	0	100. 0
		空調システム科 (R2. 4)	30	37	28	—	—	—	—	—	—
		〃 (H31. 4)	30	31	30	27	29 (2)	6	23	0	100. 0
		計	120	177	118	54	57 (3)	15	42	0	100. 0
短期課程	短期	機 械 科 (デュアルシステム) (R2. 10)	10	6	6	—	—	—	—	—	—
		〃 (R2. 1)	10	9	7	4	5 (1)	5	0	0	100. 0
		〃 (R1. 7)	10	10	9	3	8 (5)	8	0	0	100. 0
		ビル管理科 (R2. 10)	30	36	30	29	17 (1)	6	11	0	56. 7
		〃 (R2. 1)	30	38	30	25	15 (1)	4	11	0	57. 7
		計	90	99	82	61	45 (1)	12	11	0	72. 6
合計			210	276	200	115	102 (6)	27	53	0	93. 6

- 1 ( )内は中退就職者を示す。就職率には、中退就職者も含む。
- 2 修了者数、就職者数については令和元年度中に終了したコースのみ記載している。
- 3 就職率 = (就職者数 + 就職退校者数) ÷ (修了者数 + 就職退校者数 - 進学者数)

# イ 技能講習（休日、昼間コース）

単位：人

	講習名	実施月	訓練 日数	定員	応募 者数	入校 者数	修了 者数
1	第二種電気工事士筆記試験準備講習	9	3	30	26	24	23
2	第二種電気工事士技能試験基礎講習	6	2	20	21	18	14
3	しっかり学ぶExcel 1（データ入力・表計算）	6	2	15	13	13	9
4	第二種電気工事士技能試験準備講習	6～7	3	30	19	15	11
5	しっかり学ぶExcel 2（グラフ・データベース）	9～10	2	15	14	13	9
6	AIプログラミング超入門(Python編)	10	2	15	31	14	13
7	A u t o CAD（機械系）基礎	10～11	2	12	15	12	12
8	介護福祉士試験準備講習（午前試験／福祉・介護分野）	11	2	20	20	19	12
9	第一種電気工事士技能試験準備講習	11	3	30	35	27	26
10	第二種電気工事士技能試験準備講習	11～12	3	30	50	48	45
11	SolidWorks（3次元CAD）	11～12	3	12	10	6	5
12	介護福祉士試験準備講習（午後試験／医療・総合分野）	11～12	2	20	22	11	10
13	A u t o CAD（機械系）発展	1	2	12	10	10	8
14	危険物取扱者（乙種第4類）試験準備講習	1～2	2	20	18	15	13
15	看取りのケア	3	2	20	18	18	16
合計			35	301	322	263	226

講習時間 9：00～16：00

# ウ 講師派遣型技能講習（平日、昼間・夜間コース）

単位：人

	講習名	実施月	訓練 日数	定員	応募 者数	入校 者数	修了 者数
1	シーケンス（P L C）制御基礎研修	6	4	4	4	4	4
2	設計図解読・工具入門研修	6	4	3	3	3	3
3	制御配線研修Ⅰ	6	4	4	4	4	4
4	マシニングセンタ基礎研修	7	2	3	3	3	3
5	制御配線研修Ⅱ	7～8	3	4	4	4	4
6	制御配線研修Ⅲ	8	4	4	4	4	4
7	制御配線研修Ⅳ	8	3	4	4	4	4
8	機械組立仕上げ・普通旋盤 基礎級（実技）研修	8	2	3	3	3	3
9	フライス盤随時2級（実技）基礎研修	9～10	3	3	3	3	3
10	フライス盤随時3級（実技）実践研修	10	3	3	3	3	3
11	フライス盤随時3級（実技）応用研修	10～11	3	3	3	3	3
12	機械組立仕上げ随時3級（実技）研修	11	3	3	3	3	3
13	機械組立仕上げ随時2級（実技）研修	11	2	3	3	3	3
14	N C 旋盤プログラミング基礎研修	11	2	4	4	4	4
15	シーケンス（P L C）サーボモータ制御研修	11	4	4	4	4	4
16	空調制御基本回路研修	12	2	3	3	3	3
17	マシニングセンタ随時3級（実技）研修	1	3	3	3	3	2
18	機械組立仕上げ随時3級（実技）速習研修	1～2	3	3	3	3	3
19	フライス盤随時2級（実技）基礎研修	2	3	3	3	3	3
20	フライス盤随時2級（実技）速習研修	2	4	3	3	3	3
21	マシニングセンタ随時3級（学科・実技）速習研修	3	2	3	3	3	1
合 計			63	70	70	70	67

講習時間 8：30～16：30、9：30～16：30、9：00～16：00  
又は13：00～17：00



エ オーダーメイド型技能講習（平日、昼間・夜間コース）

単位：人

	講 習 名	実施月	訓練 日数	定員	応募 者数	入校 者数	修了 者数
1	マシニングセンタ基礎研修	6	3	3	3	3	2
2	マシニングセンタ基礎研修	6	4	5	5	5	5
3	設計図解読入門研修（第1回）	7	4	17	17	17	16
4	汎用旋盤基礎研修	9	3	8	8	8	7
5	マシニングセンタ実践研修	9	4	3	3	3	0
6	SolidWorks基礎研修	10	3	12	12	12	12
7	AutoCAD（機械系）基礎研修	10	4	11	11	11	11
8	設計図解読入門研修（第2回）	10	2	14	14	14	11
9	マシニングセンタ基礎研修	12	3	5	5	5	5
10	第二種電気工事士技能試験速習講習	11～12	2	10	10	10	10
11	第一種電気工事士技能試験速習講習（1）	11～12	3	8	8	8	8
12	第一種電気工事士技能試験速習講習（2）	11～12	3	8	8	8	7
13	フライス盤基礎研修	12	2	3	3	3	3
14	工具入門（実技）研修	12	3	4	4	4	4
15	SolidWorks応用研修	1	3	4	4	4	4
16	フライス盤随時3級（実技）研修	1	3	3	3	3	2
17	マシニングセンタ随時3級（学科）研修	1	2	3	3	3	2
18	介護福祉士試験準備研修	1	2	7	7	7	7
19	フライス盤随時3級（実技）速習研修	1	2	3	3	3	2
20	マシニングセンタ基礎研修	2	2	3	3	3	3
21	普通旋盤随時2級（実技）研修	3	4	3	3	3	2
22	技能検定（普通旋盤2級）実技試験対策基礎研修	3	2	3	3	3	1
	合計		63	140	140	140	124

講習時間 8：30～16：30、9：00～16：00、9：30～16：30  
又は17：00～20：00、17：00～21：00、18：00～21：00

## 7 修了・就職状況

### (1) 年度別修了生の状況

単位：人

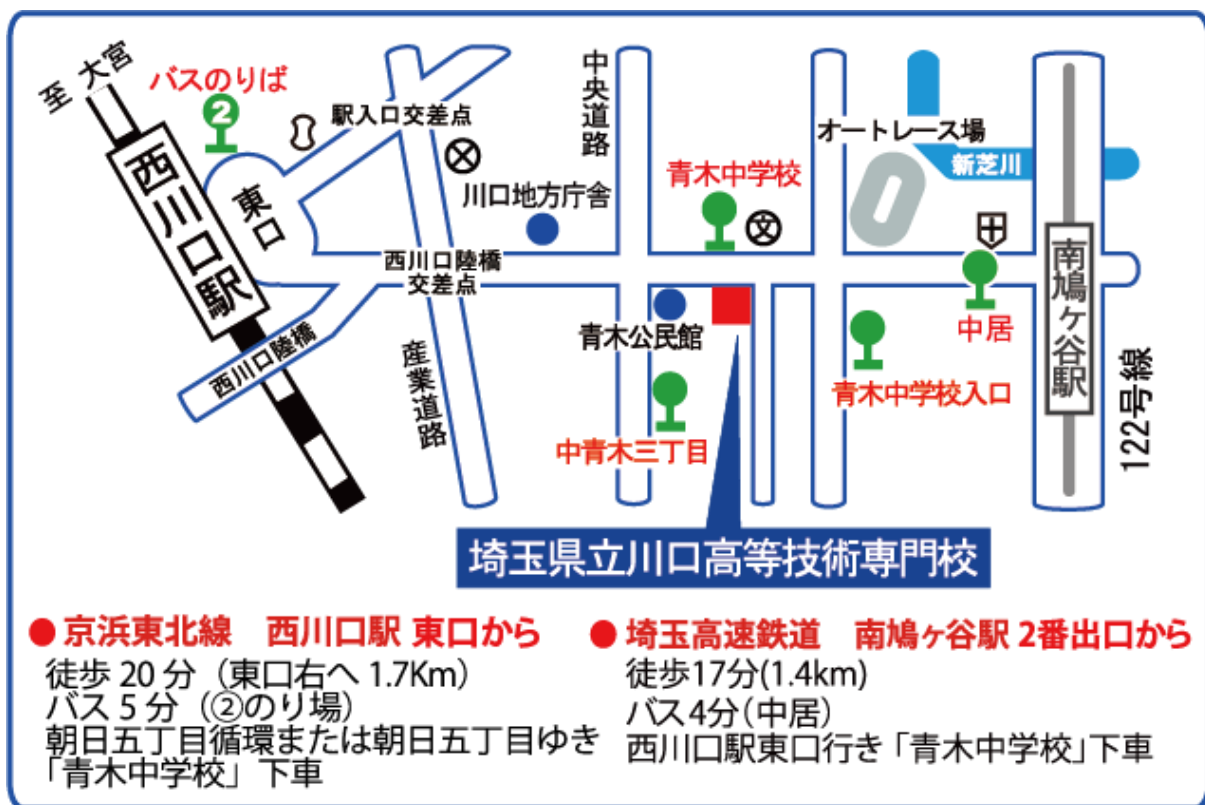
修了 年度	情報 処理 科	空調 シス テム 科	機 械 科	ビ ル 管 理 科	O A 実 践 科	C A D 製 図 科	表 具 科	和 裁 科	鋳 造 科	造 園 科 (委託)	機 械 科 (委託)	経 理 事 務 科 (委託)	修了 者 合 計
昭和28 ～ 63			719				284	243	386	71	131	308	2,142
平成元			17				26	20		39		27	129
2										31		15	46
3		16	17	30	37		19	12		32			163
4	20	22	21	33	37		20	14		18			185
5	19	21	17	35	36		20	15		20			183
6	19(19)	22(21)	13(12)	41(17)	41(25)		20( 1)	10( 3)		19(13)			185(111)
7	16(14)		12(12)	40(11)		15(13)	20( 0)	13( 9)		19( 9)			135(68)
8	16(14)	21(21)	6(4)	37(16)		17(13)	20( 3)			19(18)			136(89)
9	17(17)	22(22)	12( 9)	38( 8)		18(13)	18( 3)			19(10)			144(82)
10	16(16)	17(16)	9( 6)	36(15)		19( 5)	18( 6)			19( 5)			134(69)
11	16(15)	20(20)	12( 8)	41(10)		16( 7)	20( 4)			19( 4)			144(68)
12	16(15)	16(15)	8( 3)	36( 4)		15(11)	20( 1)			13( 2)			124(51)
13	9( 9)	13(13)	7( 5)	38( 3)		15(10)	9( 0)						91(40)
14	12(12)	10(10)	15(12)	35(20)		12( 6)							84(60)
15	14(13)	14(14)	10(10)	35(29)		16(15)							89(81)
16	14(11)	19(18)	16(15)	36(33)	30(19)								115(96)
17	12(10)	17(17)	14(14)	40(26)	51(25)								134(92)
18	19(19)	22(21)	36(33)	53(37)	59(40)								189(150)
19	16(16)	23(18)	25(24)	51(33)	55(31)								170(122)
20	17(17)		26(23)	51(40)									94(80)
21	24(24)	21(21)	22(20)	65(57)									132(122)
22	21(14)	21(21)	23(19)	52(39)									117(93)
23	24(21)	15(15)	18(17)	61(28)									118(81)
24	27(26)	18(14)	27(25)	59(40)									131(95)
25	24(24)	17(14)	15(13)	55(36)									111(87)
26	20(20)	24(24)	18(18)	47(25)									109(87)
27	26(26)	25(25)	15(15)	23(17)									89(83)
28	22(22)	22(22)		51(33)									95(77)
29	25(25)	26(26)	14(13)	46(33)									111(94)
30	28(28)	24(24)	10( 9)	57(48)									119(109)
令和元	23(23)	21(20)	8(8)	58(47)									110(98)
2	27(27)	27(27)	7(7)	54(32)									115(93)
合計	559	556	1,189	1,334	346	143	514	327	386	338	131	350	6,173

平成6年度以降の（ ）内は就職者内数を示す。

## (2) 令和2年度修了生の主な就職先

(五十音順)

事業所名	
<b>【情報処理科】</b> (株)アイネット (株)アクセス二十ー (株)アシストビジョン (株)インターテクノ ヴァイタル・インフォメーション(株) オープンシステムクリエイト(株) サン電通エンジニアリング(株) ジャパニアス(株) (株)スピードリンクジャパン セントランス(株) (株)タイム 東京コンピュータシステム(株) (株)東洋システム開発 (株)ナステック (株)ニットウテクニカル ぶぎんシステムサービス(株) (株)フジミック埼玉 (株)メディカル情報サービス	<b>【機械科(デュアルシステム)】</b> (株)石川製作所 (株)小原ギヤー製作所 有限会社金中製作所 神陽金属工業(株) 有限会社埼玉プレーナー工業所 (株)栄宝器機 (株)栄精機製作所 (株)草加ネジ 有限会社遠山木型製作所 (株)長岡製作所 ヤハギ工業(株)
<b>【空調システム科】</b> (株)永福冷熱 (株)エコテック 関越メルテック(株) (株)九電工 鴻池運輸(株) (株)三冷社 ダイキン工業(株) 東京メルテック空調(株) 東京冷機工業(株) 東武電設工業(株) (株)トーニチ 日昇空調設備(株) (株)日東エアテック 日本空調サービス(株) 日本ビルコン(株) パナソニックコンシューマーマーケティング(株) 日立グローバルライフソリューションズ(株) (株)日立ビルシステム首都圏支社 富士文化電機(株) ホシザキ北関東(株) (株)前川製作所 (株)明邦空調 八洲ファシリティサービス(株)	<b>【ビル管理科】</b> エス・ビーエス(株) SMC(株) SOMPOコーポレートサービス(株) 介護老人保健施設厚生会 川口ケアセンター (株)協栄 埼玉支店 極東サービスエンジニアリング(株) グローブシップ総合管理(株) (株)クロサワエンジニアリング (株)サイオー (株)ジェクティ (株)シライシ 新協電設 (株)セフティライフ 大成有楽不動産(株) ディー・エイチ・シーサービス(株) (株)ディーラウンド デンヤ電気 東武ビルマネジメント (株)トーニチ 都市環境整美(株) 日東カストディアルサービス(株) 日本シティビルサービス(株) (株)ハースト 光管財(株) (株)マイワーク メルコプラントエキスパーツ(株) (株)山崎屋



〒332-0031 川口市青木 4 丁目 4 - 2 2

TEL 048-251-4481 FAX 048-251-4003

<http://www.pref.saitama.lg.jp/soshiki/b0805/>